

Schéma organizační struktury České inspekce životního prostředí<sup>1</sup>

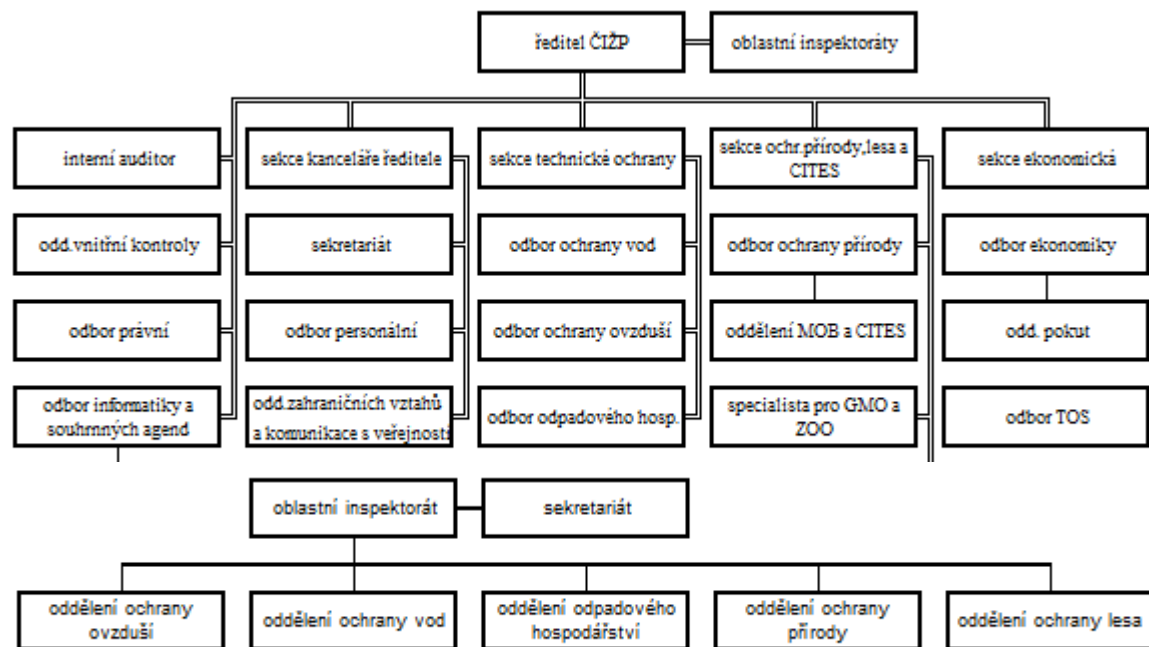


Schéma organizační inspektorátů České prostředí<sup>2</sup>

struktury oblastních inspekce životního

Zdroj: upraveno dle O nás: 2013. Česká inspekce 2013 [cit. 2014-04-15].

Schéma organizační struktury životního prostředí [online] Dostupné z:

<http://www.cizp.cz/files/=3881/Organizační%20struktura%20schéma%202013.xls>.

<sup>1</sup> O nás: Schéma organizační struktury 2013, Česká inspekce životního prostředí [online], 2013.

<sup>2</sup> O nás: Schéma organizační struktury 2013, Česká inspekce životního prostředí [online], 2013.

**Příloha č. 2 Přehled působnosti a kompetencí České inspekce životního prostředí v hlavních složkách ochrany životního prostředí<sup>3</sup>**

	Kompetence	Složky životního prostředí				
		Ovzduší	Voda	Příroda a krajina	Les	Odpadové hospodářství
<b>Dozor</b>	Kontroly, revize, prověrky, šetření apod.	Ano	Ano	Ano	Ano	Ano
<b>Sankce</b>	Pokuty právnickým osobám	Ano	Ano	Ano	Ano	Ano
	Pokuty fyzickým osobám	Ano*	-	Ano	Ano	-
	Omezení nebo zastavení činnosti	Ano	Ano	Ano	Ano	-
	Odebrání nedovoleně držovaných jedinců	-	-	Ano	-	-
<b>Opatření</b>	Opatření k nápravě zjištěných nedostatků	Ano	Ano	Ano	Ano	Ano
	Řešení starých ekologických zátěží	-	Ano	-	-	-
	Řešení havárií	Ano	Ano	-	-	Ano**
<b>Poplatky</b>	Poplatky (znečišťování ovzduší, vypouštění odpadních vod, apod.)	Ano	Ano	-	-	-
<b>Povolování a sválení</b>	Stanovení emisních limitů (velké a střední zdroje znečišťování)	Ano	-	-	-	-
	Souhlasy umístování a povolování staveb zdrojů, paliva a suroviny, technologie atd.)	Ano	-	-	-	-
	Oprávnění k autorizovanému měření emisí a imisí	Ano	-	-	-	-
	Havarijní plány	Ano	-	-	-	-
<b>Stanoviska</b>	Stanoviska, vyjádření, souhlasy pro jiné orgány	Ano	Ano	Ano	Ano	Ano
<b>Stížnosti</b>	Řešení stížností, oznámení, podmětů	Ano	Ano	Ano	Ano	Ano

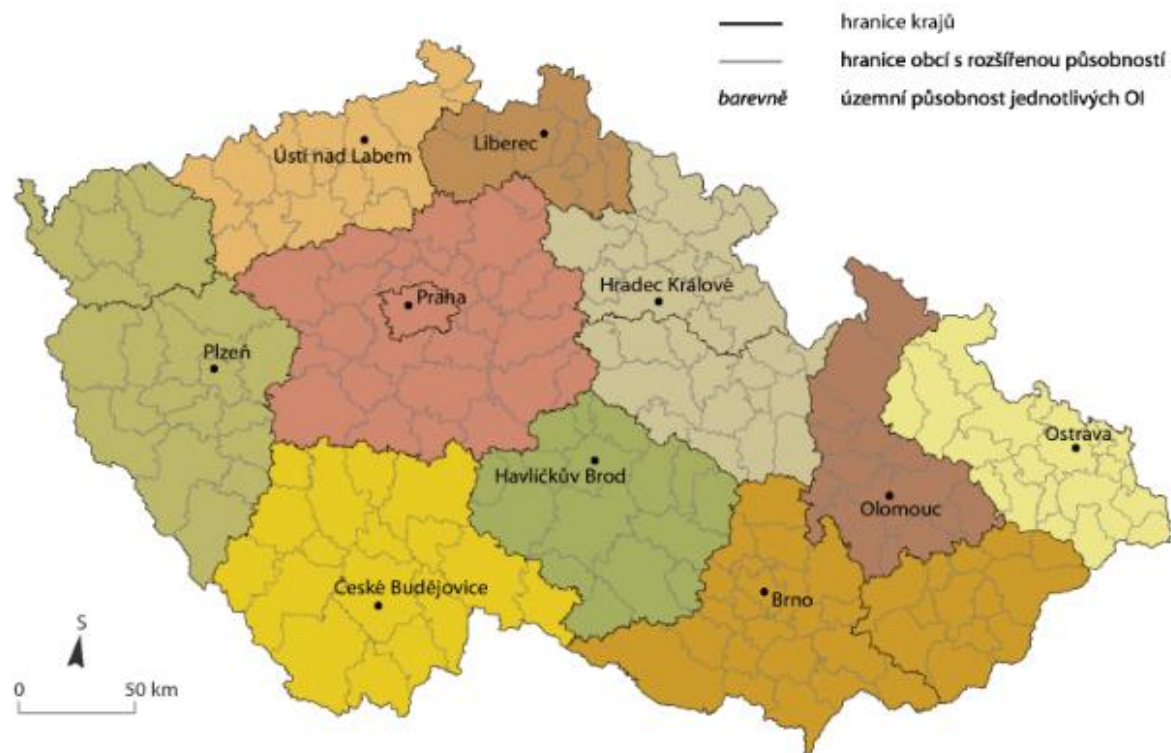
\* - pouze fyzickým osobám s oprávněním k podnikání

\*\* - pouze ve spolupráci s OOV

## Příloha č. 3 – Mapa územní působnosti České inspekce životního prostředí v ochraně ovzduší, lesa a odpadového hospodářství

Obrázek 1: Mapa České inspekce v ochraně ovzduší, hospodářství<sup>4</sup>

Zdroj: upraveno dle Mapy ovzduší, lesa a odpadové inspekce životního prostředí 19]. Dostupné z:



územní působnosti životního prostředí lesa a odpadového

působnosti: Ochrana hospodářství. Česká [online] 2003 [cit. 2014-04-

<sup>4</sup> Mapy působnosti: Ochrana ovzduší, lesa a odpadové hospodářství, Česká inspekce životního prostředí [online], 2003.

[http://www.cizp.cz/36\\_Ochrana-ovzdusi-lesa-a-odpadove-hospodarstvi](http://www.cizp.cz/36_Ochrana-ovzdusi-lesa-a-odpadove-hospodarstvi).