

Žádost a vyjádření etické komise UK FTVS



UNIVERZITA KARLOVA V PRAZE
FAKULTA TĚLESNÉ VÝCHOVY A SPORTU
Josef Martího 31, 162 52 Praha 6-Vešslavín
tel.: 220 171 111
<http://www.ftvs.cuni.cz/>

Žádost o vyjádření etické komise UK FTVS

k projektu výzkumné, doktorské, diplomové (bakalářské) práce, zahrnující lidské účastníky

Název: Kazuistika fyzioterapeutické péče o pacientku s diagnózou postpoliomyelitický syndrom

Forma projektu: bakalářská práce

Autor (hlavní řešitel): Michaela Lusková

Školitel (v případě studentské práce): PhDr. Tereza Nováková, PhD.

Popis projektu

Kazuistika fyzioterapeutické péče o pacientku s diagnózou postpoliomyelitický syndrom bude zpracovávána pod odborným dohledem zkušeného fyzioterapeuta ve Fakultní nemocnici Královské Vinohrady.

Zajištění bezpečnosti pro posouzení odborníky:

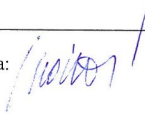
Veškeré vyšetřovací metody i terapeutické postupy budou v spolupráci s pacientkou aplikovány pouze neinvazivně, žádný invazivní postup nebude použit.

Etické aspekty výzkumu

Osobní údaje získané z šetření nebudou zveřejněny.

Informovaný souhlas (přiložen)

V Praze dne: 24. 1. 2014

Podpis autora: 

Vyjádření etické komise UK FTVS


Složení komise: Doc. MUDr. Staša Bartůňková, CSc.
Prof. Ing. Václav Bunc, CSc.
Prof. PhDr. Pavel Slepíčka, DrSc.
Doc. MUDr. Jan Heller, CSc.

Projekt práce byl schválen Etickou komisí UK FTVS pod jednacím číslem: 040/2014
dne: 27. 1. 2014

Etická komise UK FTVS zhodnotila předložený projekt a **neshledala žádné rozpory** s platnými zásadami, předpisy a mezinárodními směnicemi pro provádění biomedicínského výzkumu, zahrnujícího lidské účastníky.

Řešitel projektu splnil podmínky nutné k získání souhlasu etické komise.

UNIVERZITA KARLOVA v Praze
Fakulta tělesné výchovy a sportu
Josef Martího 31, 162 52, Praha 6


.....
podpis předsedy EK

Příloha č. 2

Informovaný souhlas pacientky

Prohlašuji, že jsem v souladu se Zákonem o zdravotních službách (§ 28 odst. 1 zákona č. 372/2011 Sb.) a Úmluvou o lidských právech a biomedicíně č. 96/2001, byl(a) požádán(a) o souhlas s vyšetřením a následnou terapií. Dal(a) jsem souhlas k nahlížení do mé dokumentace osobou získávající způsobilost k výkonu zdravotnického povolání v rámci praktické výuky a k uveřejnění výsledků terapie v rámci bakalářské práce na FTVS UK, ve které nebudou uvedena mé osobní údaje.

Dnešního dne jsem byl(a) odborným pracovníkem seznámen(a) s plánovaným vyšetřením a následnou terapií. Bylo mi osobně vysvětleno vše, co je obsahem tohoto písemného informovaného souhlasu a měl(a) jsem možnost klást otázky, které mi byly zodpovězeny. Prohlašuji, že jsem tomuto poučení zcela porozuměl(a) a souhlasím s plánovaným vyšetřením a terapií. Souhlasím s případným pořizováním fotografií a s tím, aby byly v bakalářské práci uveřejněny tak, aby podle nich nebyla možná identifikace mé osoby.

Výše uvedené prohlášení potvrzuji vlastnoručním podpisem.

Datum:.....

Osoba, která provedla poučení:.....

Podpis osoby, která provedla poučení:.....

Jméno pacienta/ky:.....

Podpis pacienta/ky:.....

Příloha č. 3

Seznam použitých zkratk

ADL – activity of daily living
ALS – syndrom progresivní atrofie
AO – atlantookcipitální
ATP - adenosintrifosfát
bilat. – bilaterálně (oboustranně)
bpn – bez patologického nálezu
Ca – karcinom
CNS – centrální nervový systém
C–Th – přechod mezi krční a hrudní páteří
DKK – dolní končetiny
DNA – deoxyribonukleová kyselina
EMG - elektromyografie
exsp. - exspirium
F – frontální rovina
FEV1 – jednovteřinový usilovný výdech vitální kapacity
FVC - usilovný výdech vitální kapacity
IgG – imunoglobulin G
IgM – imunoglobulin M
insp. – inspirium
L páteř – bederní páteř
LDK – levá dolní končetina
LHK – levá horní končetina
LTV – léčebná tělesná výchova
m. – musculus
MHD – městská hromadná doprava
MJ – motorická jednotka
PAA – poliomyelitis anterior acuta
PDK – pravá dolní končetina
PHK – pravá horní končetina
PPS – postpoliomyelitický syndrom
R – rotace

ROM – rozsah pohybu

S – sagitální rovina

SIAS – spina iliaca anterior superior

SIPS – spina iliaca posterior superior

SNIP – text maximálního nádechu

Th páteř – hrudní páteř

Th-L – přechod hrudní a bederní páteře

TrP – trigger point

VC – vitální kapacita plic

VO2 max – maximální spotřeba kyslíku

Příloha č. 4

Seznam vložených obrázků

Obrázek č. 1 Neporušená motorická jednotka

Obrázek č. 2 Patofyziologické změny během PAA

Obrázek č. 3 Reinervace „sprouting“

Obrázek č. 4 Možné faktory vzniku PPS

Obrázek č. 5 Charakteristický vzorec zotavení u pacientů po PAA

Příloha č. 5

Seznam vložených tabulek

- Tabulka č. 1 Vyšetření distancí na páteři, vstupní KR
- Tabulka č. 2 Vyšetření hypermobility dle Jandy, vstupní KR
- Tabulka č. 3 Svalový test dle Jandy, vstupní KR
- Tabulka č. 4 Antropometrie, vstupní KR
- Tabulka č. 5 Goniometrické vyšetření vybraných kloubů dle Jandy, vstupní KR
- Tabulka č. 6 Neurologické vyšetření, vstupní KR
- Tabulka č. 7 Vyšetření distancí na páteři, výstupní KR
- Tabulka č. 8 Vyšetření hypermobility dle Jandy, výstupní KR
- Tabulka č. 9 Antropometrie, výstupní KR
- Tabulka č. 10 Vyšetření stoje pomocí olovnice zezadu, efekt terapie
- Tabulka č. 11 Stabilizační funkce páteře, efekt terapie
- Tabulka č. 12 Distance na páteři, efekt terapie
- Tabulka č. 13 Vyšetření stoje pomocí olovnice z boku, efekt terapie
- Tabulka č. 14 Vyšetření chůze, efekt terapie
- Tabulka č. 15 Pohybové stereotypy, efekt terapie
- Tabulka č. 16 Dechový stereotyp, efekt terapie
- Tabulka č. 17 Reflexní změny, efekt terapie
- Tabulka č. 18 Antropometrie, efekt terapie

Příloha č. 6

Fotografie pacientky před a po terapii

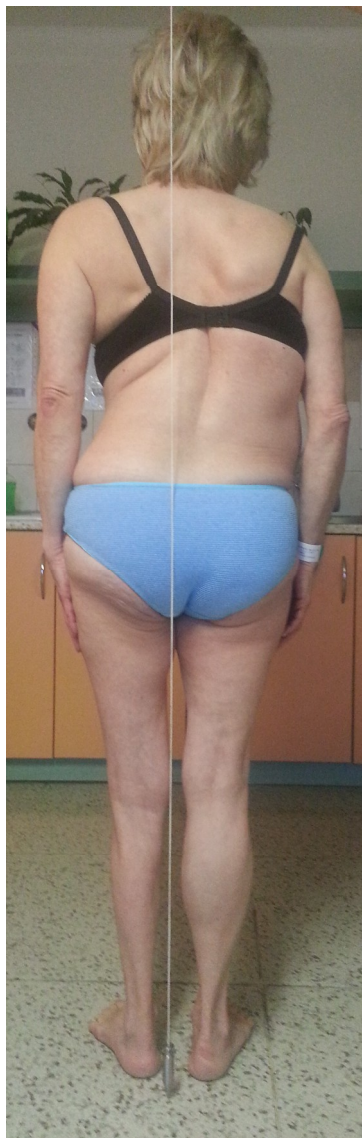


Foto č. 1 - Pohled zezadu, vstupní kineziologický rozbor, 20. 1. 2014

Foto č. 2 - Pohled zezadu, výstupní kineziologický rozbor, 31. 1. 2014

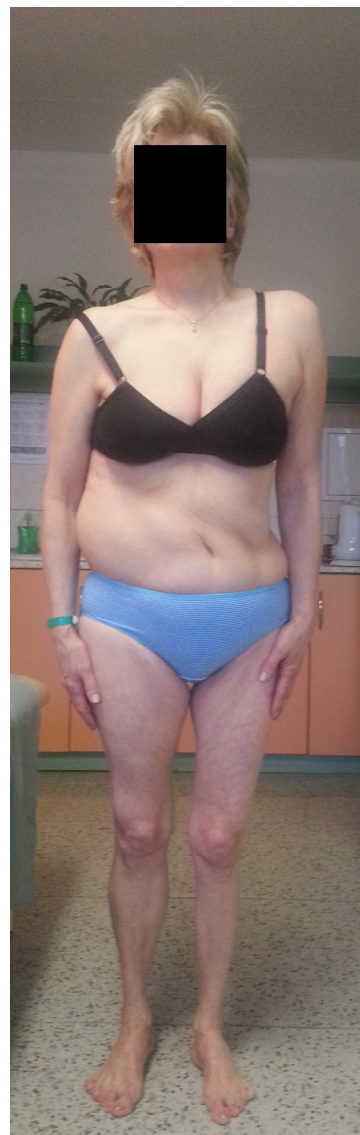


Foto č. 3 - Pohled zepředu, vstupní kineziologický rozbor, 20. 1. 2014

Foto č. 4 - Pohled zepředu, výstupní kineziologický rozbor, 31. 1. 2014



Foto č. 5 - Pohled z levého boku, vstupní kineziologický rozbor, 20. 1. 2014



Foto č. 6 - Pohled z levého boku, výstupní kineziologický rozbor, 31. 1. 2014



Foto č. 7 - Pohled z pravého boku, vstupní kineziologický rozbor, 20. 1. 2014

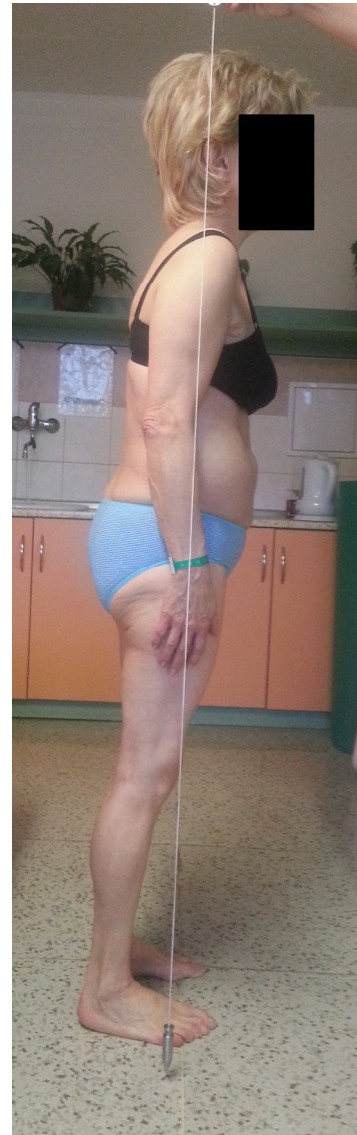


Foto č. 8 - Pohled z pravého boku, výstupní kineziologický rozbor, 31. 1. 2014