

## **6 Seznam příloh**

Příloha č. 1 – vyjádření etické komise

Příloha č. 2 – informovaný souhlas

Příloha č. 3 – seznam obrázků

Příloha č. 4 – seznam tabulek

Příloha č. 5 – seznam zkratk

## Příloha č. 1 – Vyjádření etické komise



UNIVERZITA KARLOVA V PRAZE  
FAKULTA TĚLESNÉ VÝCHOVY A SPORTU  
Josef Martího 31, 162 52 Praha 6-Vešelavín  
tel.: 220 171 111  
<http://www.ftvs.cuni.cz/>

### Žádost o vyjádření etické komise UK FTVS

k projektu výzkumné, doktorské, diplomové (bakalářské) práce, zahrnující lidské účastníky

**Název:** Kazuistika fyzioterapeutické péče o pacienta s diagnózou mozečková ischemická CMP

**Forma projektu:** bakalářská práce

**Autor (hlavní řešitel):** Martin Chlouba

**Školitel (v případě studentské práce):** Mgr. Svatava Neuwirthová

#### Popis projektu

Kazuistika fyzioterapeutické péče o pacienta po mozečkové ischemické CMP bude zpracována na rehabilitačním oddělení v Oblastní nemocnici Kladno.

#### Zajištění bezpečnosti pro posouzení odborníky:

Nebudou použity žádné invazivní techniky.

#### Etické aspekty výzkumu:

Osobní údaje nebudou zveřejněny.

**Informovaný souhlas (přiložen)**

V Praze dne 17.1.2014

Podpis autora:

### Vyjádření etické komise UK FTVS

**Složení komise:** Doc. MUDr. Staša Bartůňková, CSc.  
Prof. Ing. Václav Bunc, CSc.  
Prof. PhDr. Pavel Slepíčka, DrSc.  
Doc. MUDr. Jan Heller, CSc.

Projekt práce byl schválen Etickou komisí UK FTVS pod jednacím číslem: ..... 029/2014  
dne: ..... 27. 1. 2014 .....

Etická komise UK FTVS zhodnotila předložený projekt a neshledala žádné rozpory s platnými zásadami, předpisy a mezinárodními směnicemi pro provádění biomedicínského výzkumu, zahrnujícího lidské účastníky.

**Řešitel projektu splnil podmínky nutné k získání souhlasu etické komise.**

razítko školy

UNIVERZITA KARLOVA v Praze  
Fakulta tělesné výchovy a sportu  
Josef Martího 31, 162 52, Praha 6

2

.....  
podpis předsedy EK

## **Příloha č. 2 – Informovaný souhlas**

# **INFORMOVANÝ SOUHLAS**

V souladu se Zákonem o péči o zdraví lidu (§ 23 odst. 2 zákona č.20/1966 Sb.) a Úmluvou o lidských právech a biomedicíně č. 96/2011, Vás žádám o souhlas k vyšetření a následné terapii. Dále Vás žádám o souhlas k nahlížení do Vaší dokumentace osobou získávající způsobilost k výkonu zdravotnického povolání v rámci praktické výuky a s uveřejněním výsledků terapie v rámci bakalářské práce na FTVS UK. Osobní data v této práci uvedena nebudou.

Dnešního dne jsem byl odborným pracovníkem poučen o plánovaném vyšetření a následné terapii. Prohlašuji a svým dále uvedeným vlastnoručním podpisem potvrzuji, že odborný pracovník, který mi poskytl poučení, mi osobně vysvětlil vše, co je obsahem tohoto písemného informovaného souhlasu, a měl jsem možnost klást mu otázky, na které mi řádně odpověděl.

Prohlašuji, že jsem shora uvedenému poučení plně porozuměl a výslovně souhlasím s provedením vyšetření a následnou terapií.

Souhlasím s nahlížením níže jmenované osoby do mé dokumentace a s uveřejněním výsledků terapie v rámci studie.

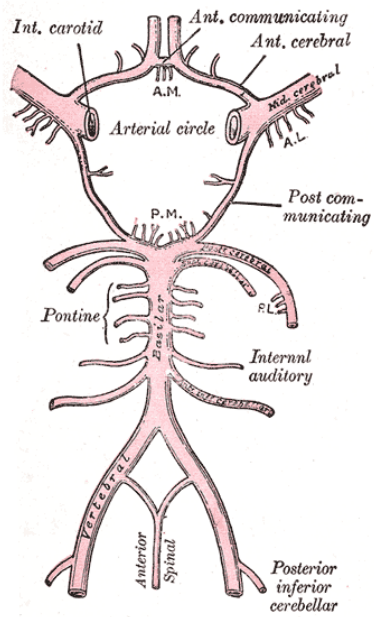
Datum: .....

Osoba, která provedla poučení: .....

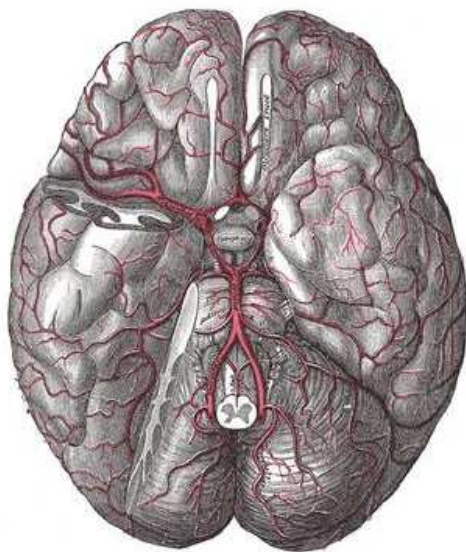
Podpis osoby, která provedla poučení: .....

Vlastnoruční podpis pacienta: .....

### Příloha č. 3 – Seznam obrázků



Obr. č. 1. – Willisův okruh (Gray 2000)



Obr. č. 2 – umístění Willisova okruhu (Gray 2000)

#### **Příloha č. 4 – Seznam tabulek**

Tab. č. 1 – rozměry HKK

Tab. č. 2 – rozměry DKK

Tab. č. 3 – rozsah kloubní pohyblivosti HKK (ve stupních) – aktivní pohyb

Tab. č. 4 – rozsah kloubní pohyblivosti HKK (ve stupních) – pasivní pohyb

Tab. č. 5 – rozsah kloubní pohyblivosti DKK (ve stupních) – aktivní pohyb

Tab. č. 6 – rozsah kloubní pohyblivosti DKK (ve stupních) – pasivní pohyb

Tab. č. 7 – vyšetření úchopu – jemný úchop

Tab. č. 8 – vyšetření úchopu – silový úchop

Tab. č. 9 – vyšetření zkrácených svalů dle Jandy

Tab. č. 10 – vyšetření šlachookosticových reflexů HKK

Tab. č. 11 – vyšetření šlachookosticových reflexů DKK

Tab. č. 12 – vyšetření kožních reflexů břišních

Tab. č. 13 – vyšetření pyramidových jevů iritačních DKK

Tab. č. 14 – vyšetření pyramidových jevů iritačních HKK

Tab. č. 15 – vyšetření pyramidových jevů zánikových DKK

Tab. č. 16 – vyšetření pyramidových jevů zánikových HKK

Tab. č. 17 – vyšetření mozečkových příznaků

Tab. č. 18 – Barthel Index

Tab. č. 19 – zhodnocení efektu terapie

## **Příloha č. 5 – Seznam zkratk**

a. – arteria

BMI – body mass index

CMP – cévní mozková příhoda

CNS – centrální nervová soustava

CT – computer tomography

DF – dechová frekvence

DK – dolní končetina

DM – diabetes mellitus

DSA – digitální subtrakční angiografie

EEG – elektroencefalograf

HK – horní končetina

HSS – hluboký stabilizační systém

LDL – low density lipoprotein

NDT – neuro-developmental treatment

ON – oblastní nemocnice

OTI – orotracheální intubace

PEG – perkutánní endoskopická gastronomie

PIR – postizometrická relaxace

PNF – proprioceptivní neuromuskulární facilitace

RIND – reversible ischemic neurological deficit

SMS – senzomotorická stimulace

TF – tepová frekvence

TIA- tranzitorní ischemická ataka

UPV – umělá plicní ventilace

VB – vertebrobazilární

WHO – World Health Organization