

# 1 PŘÍLOHA

Příloha se skládá z obrazové a tabulkové části. Obrazová část (řazená dle predátorů) obsahuje mikroskopické fotografie potravy predátorů, která byla nalezená v jejich trávicí trubici. Vybrány byly typické objekty, ačkoliv se obvykle vyskytovaly v podobě menších úlomků (v případě chitinózních zbytků), a také některé jiným způsobem zajímavé objekty. V tabulkové části jsou uvedena původní data této práce (potrava predátorů a potravní nabídka).

## OBSAH PŘÍLOHY

### Obrazová část – potrava predátorů

*Cyclops abyssorum* str 69

*Heterocope saliens* str 75

*Glaenocorisa propinqua* str 78

### Tabulková část – původní data

potrava nalezená v predátorech str 84

potravní nabídka str 95

## Obrazová část – potrava predátorů

### *Cyclops abyssorum* (CA)

Foto 1: CA: Mandibula kopepodita *Cyclops abyssorum* (PL 22.5.2012)

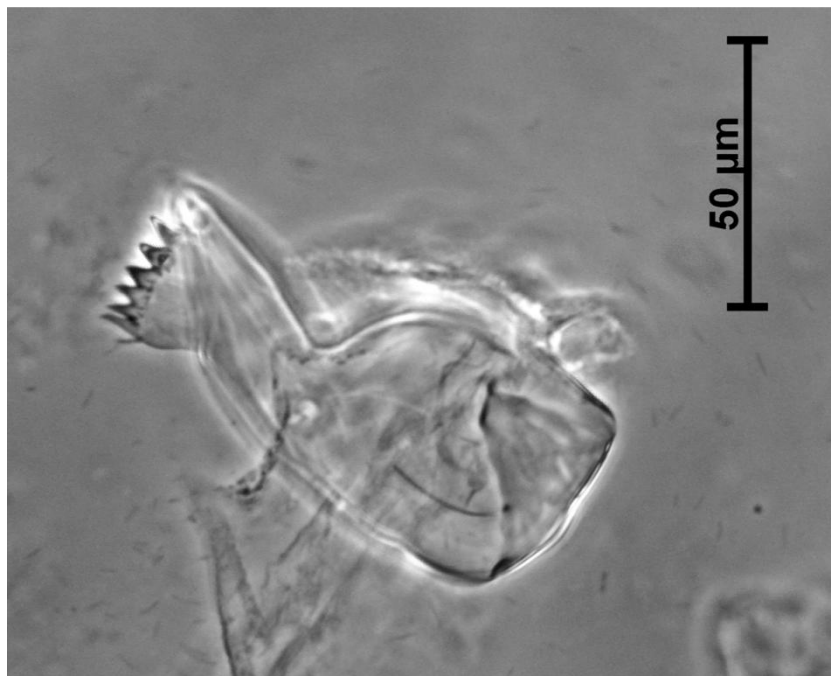


Foto 2: CA: Maxilla kopepodita *Cyclops abyssorum* (PL 22.5.2012)

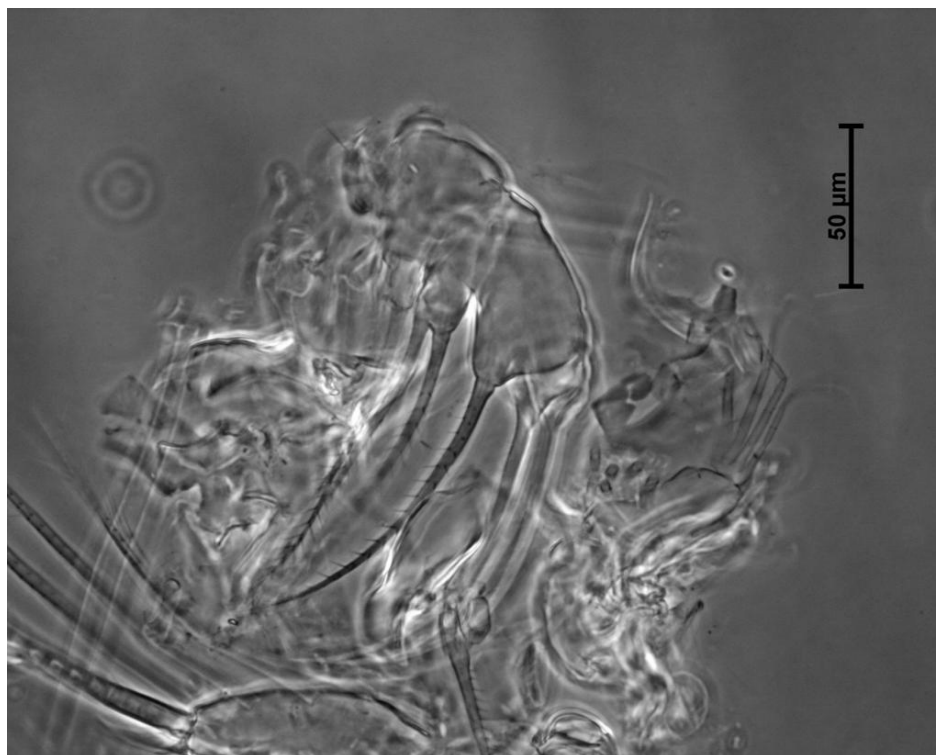


Foto 3: CA: Maxilliped kopepodita *Cyclops abyssorum* (PL 22.5.2012)

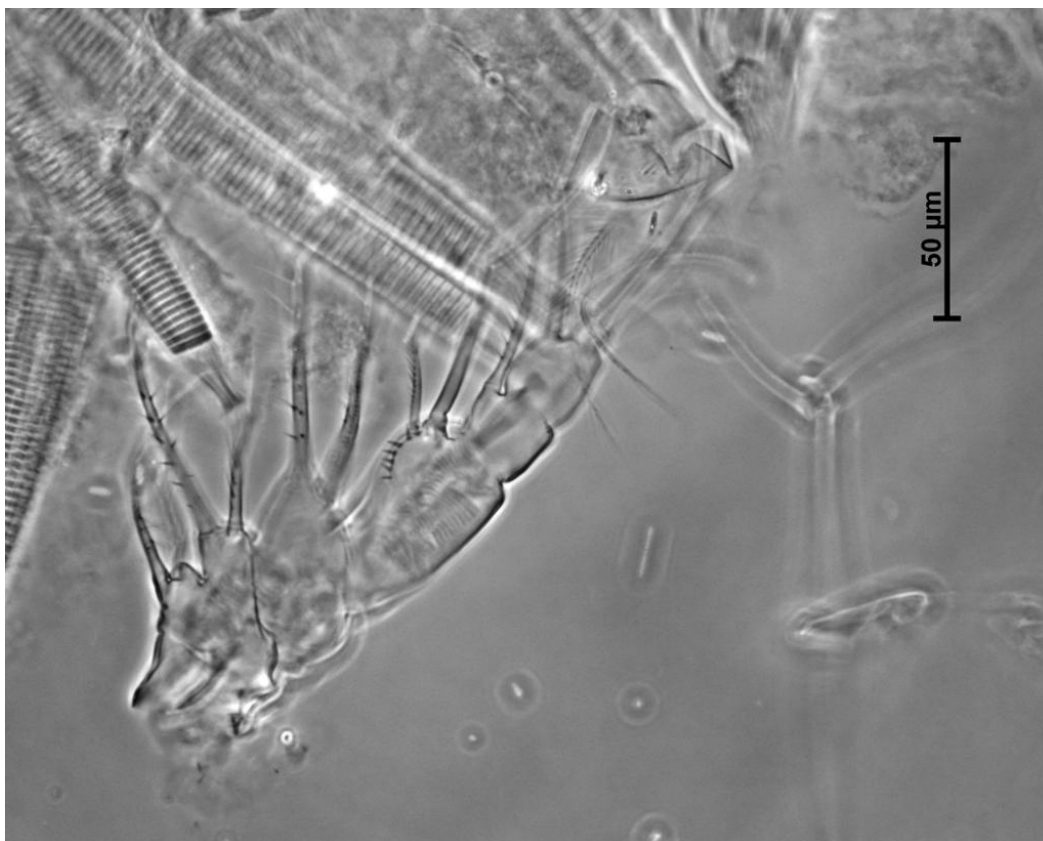


Foto 4: CA: Plovací končetiny a spojka kopepodita *Cyclops abyssorum* (PL 22.5.2012)

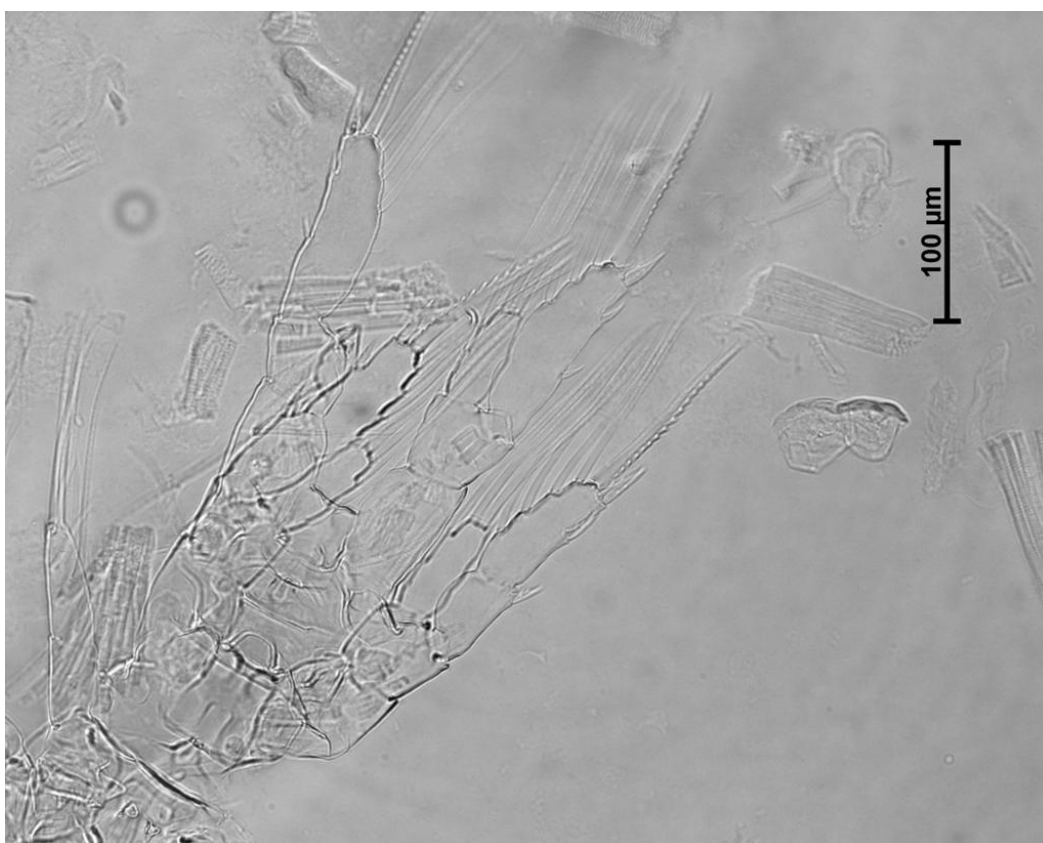


Foto 5: CA: Část furky kopepodita *Cyclops abyssoru* v trávicí trubici (PR 13.9.2012)

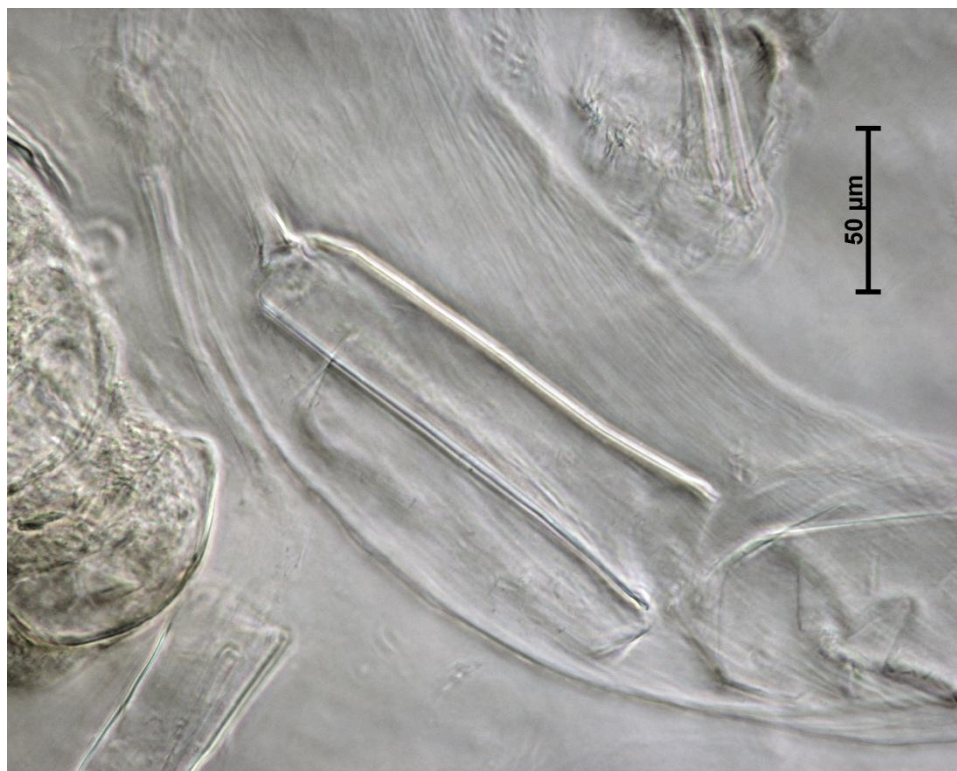


Foto 6: CA: části nauplií *Cyclops abyssorum* (PL 31.10.2011)

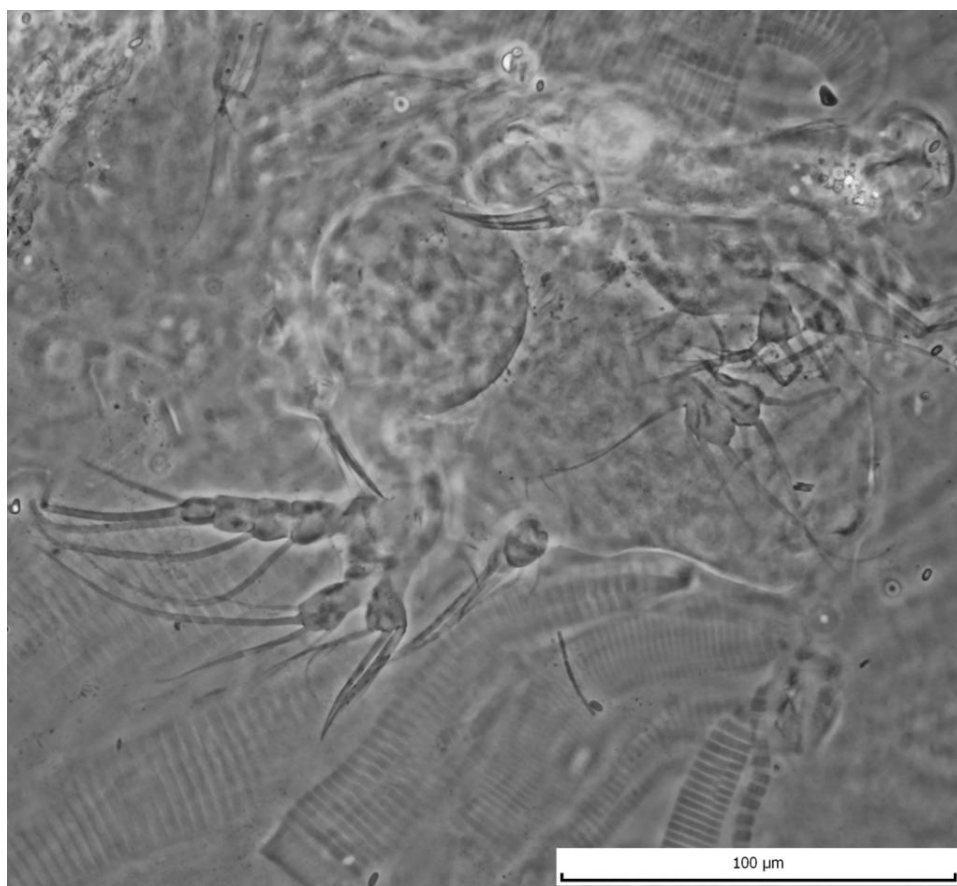


Foto 7: CA Filtrační hřebínek z Daphniidae (PR 14.10.1998)

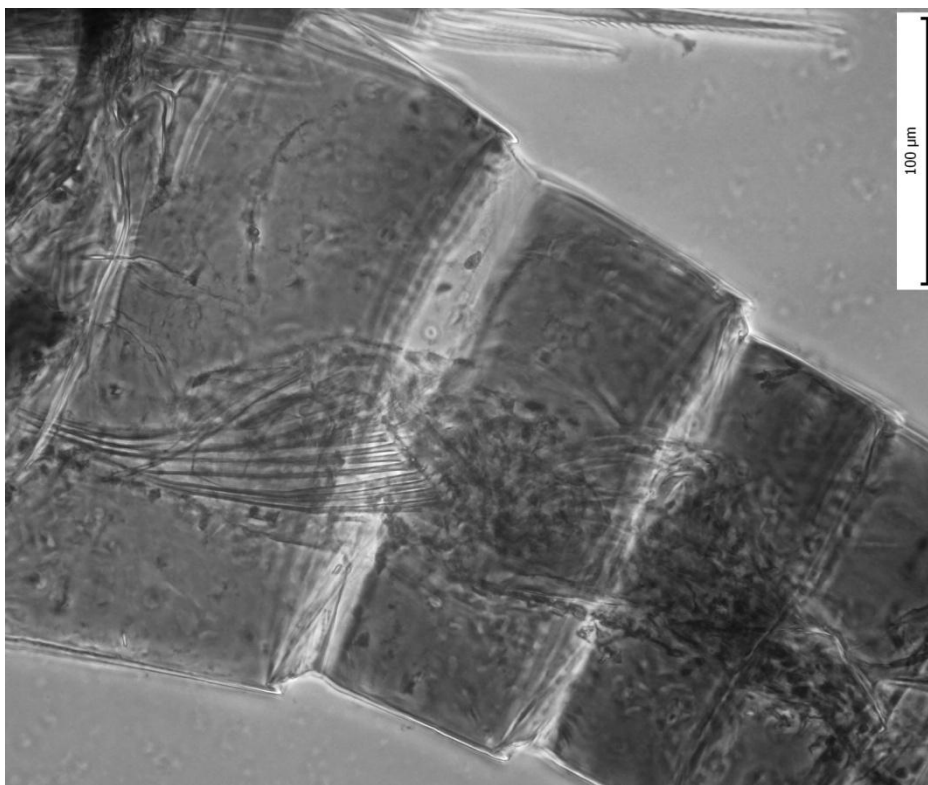


Foto 8: CA: První a poslední článek antény *Polyphemus pediculus* (PL 23.7.2013)

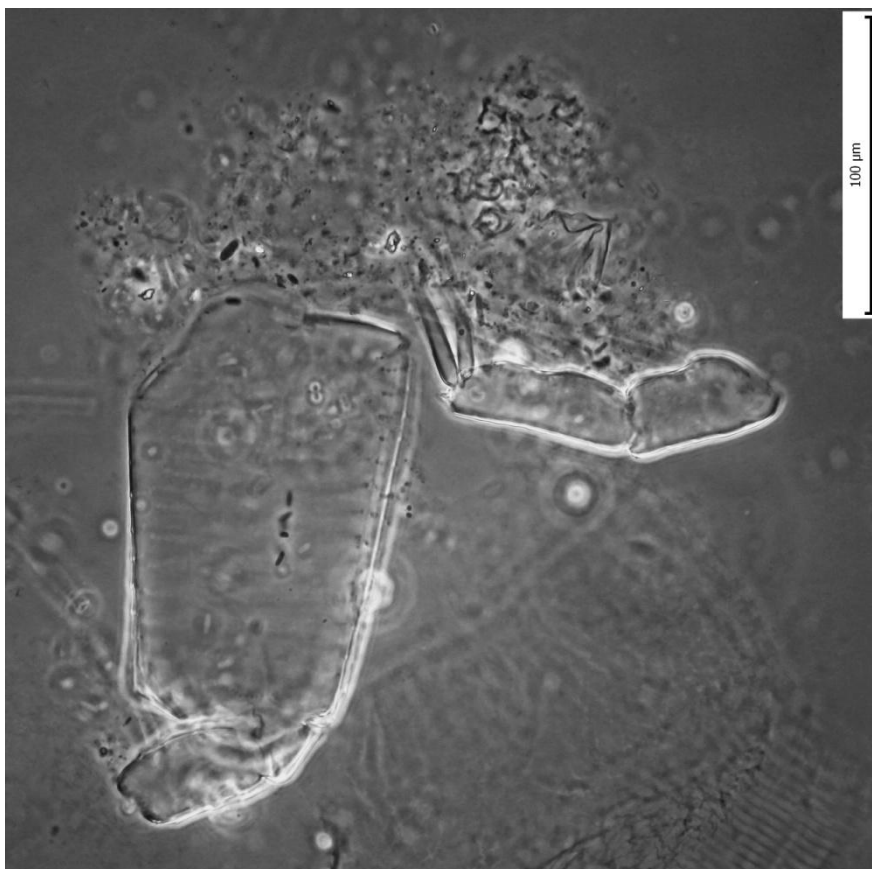


Foto 9: CA: Končetina *Polyphemus pediculus* (PL 23.7.2013)

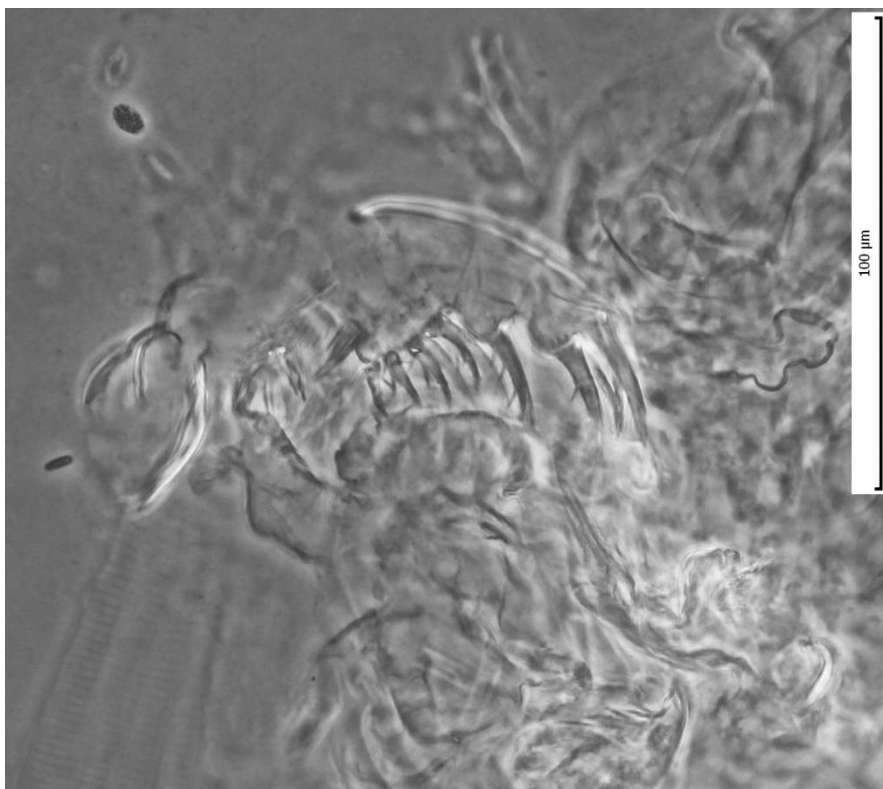


Foto 10: CA: Anténa *Polyphemus pediculus* – ve srovnání s antenulou predátora (PR 23.7.2013)

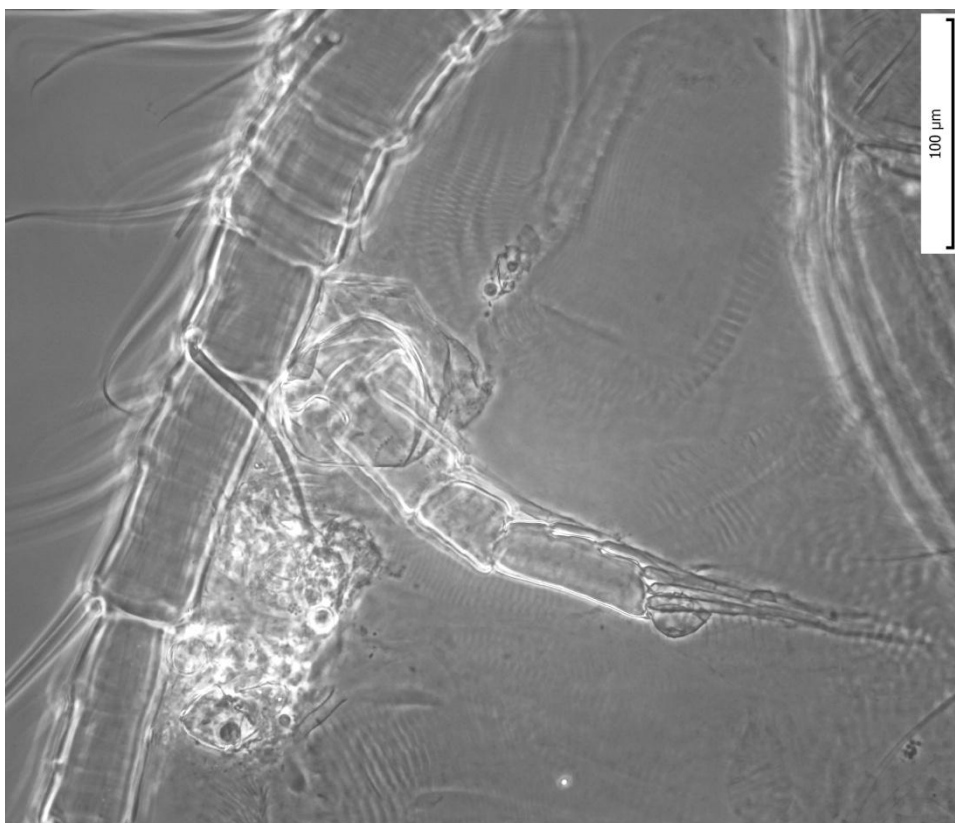


Foto 11: CA: fekální pelet tvořený řasami *Peridinium*

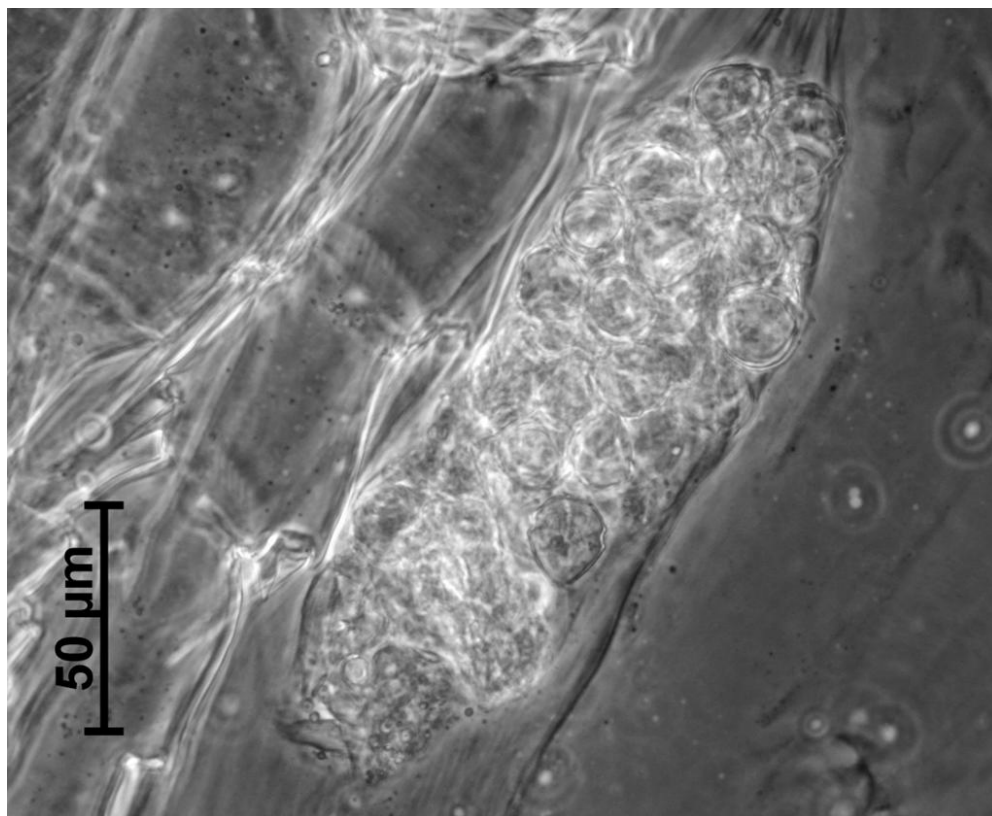
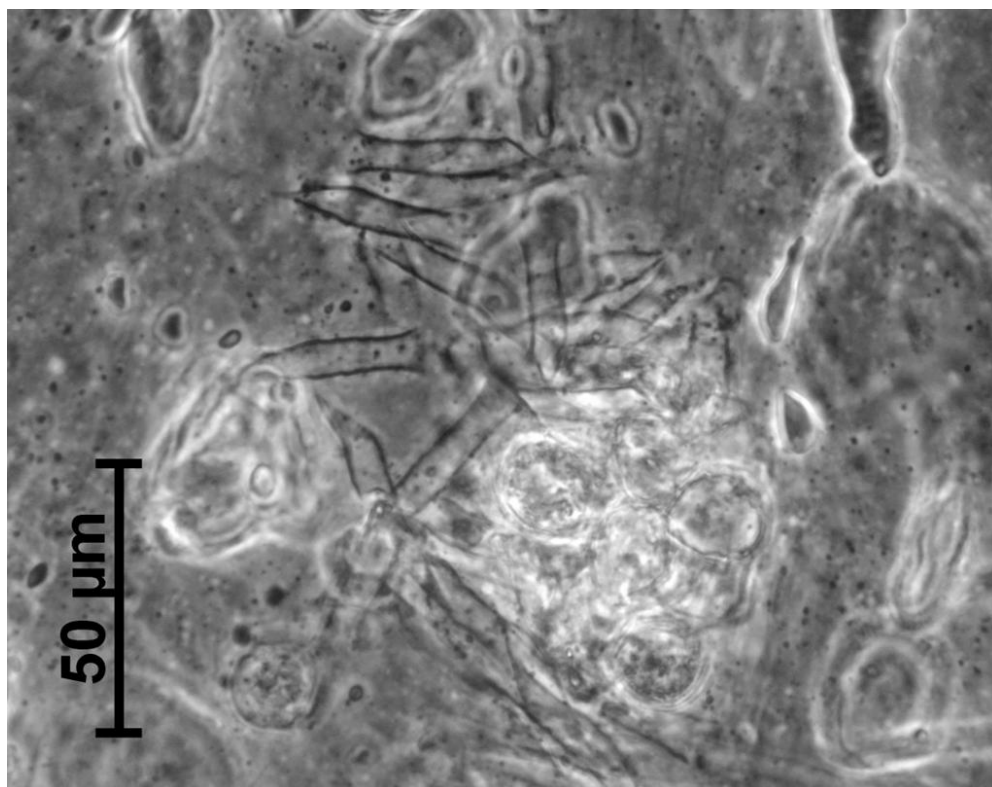


Foto: CA: 12 *Dinobryon*, ze kterého jsou patrné pevné schránky (lorica)



***Hetercope saliens* (HS)**

Foto 13: HS: Antenula kopepodita *Cyclops abyssorum* ve fekálních peletu (PL 23.7.2013)

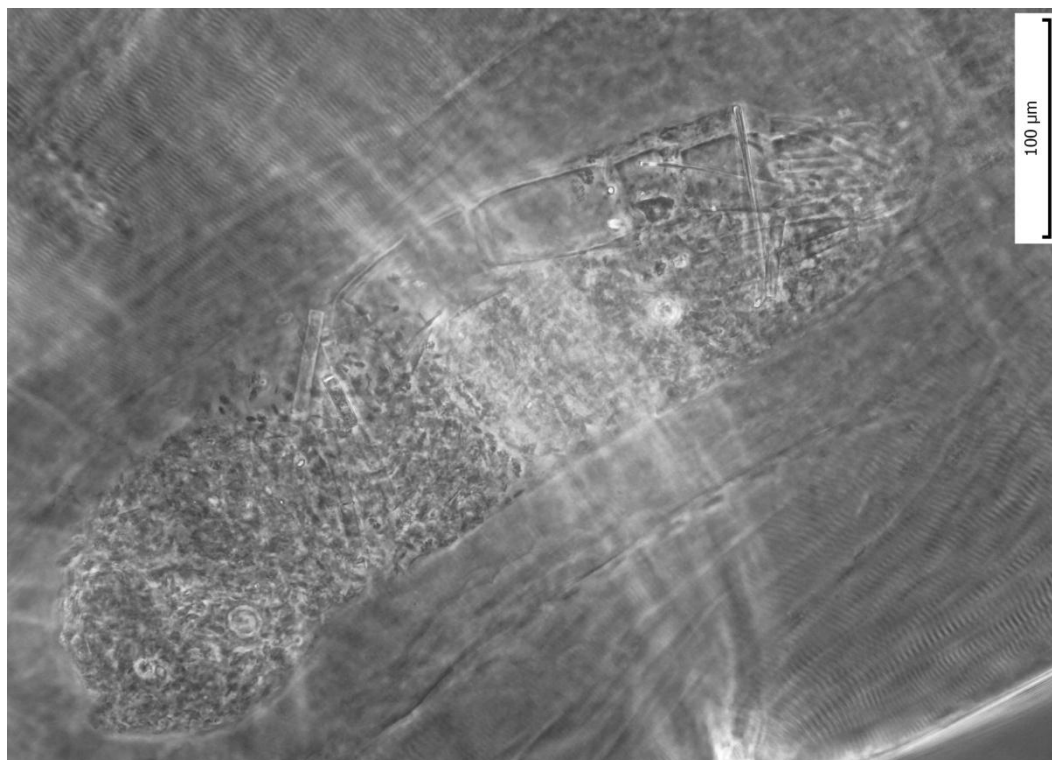


Foto 14: HS: Plovací končetina kopepodita *Cyclops abyssorum* (PL 23.7.2013)

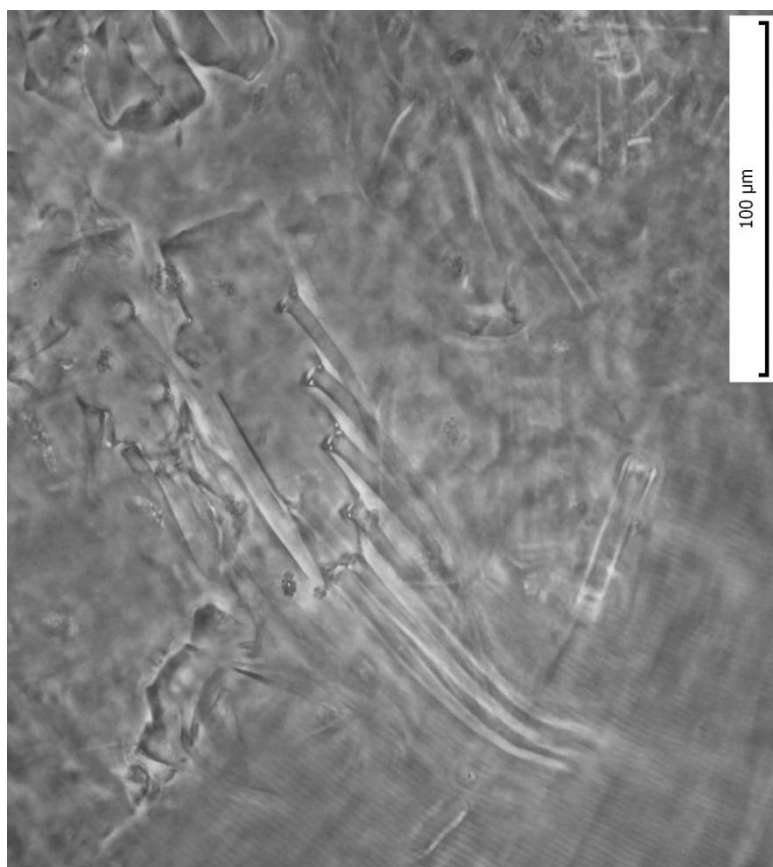


Foto 15: HS: Mandibula kopepodita *Cyclops abyssorum* (PL 23.7.2013)

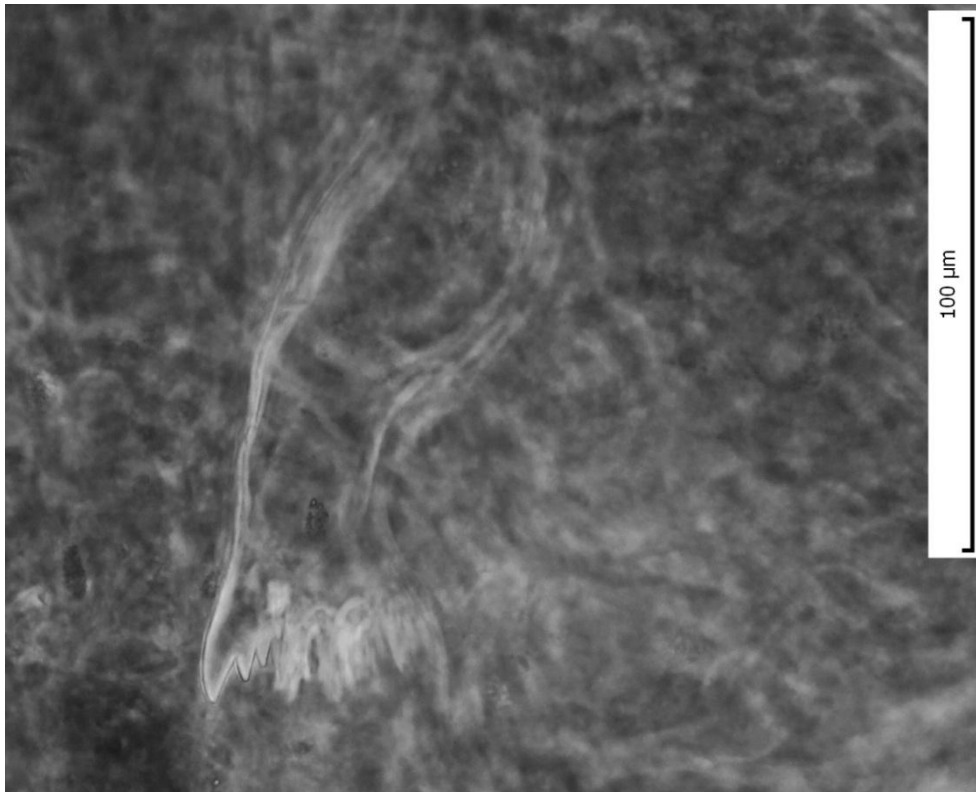


Foto 16: HS: Mandibula Chydoridae (PL 23.7.2013)



Foto 17: HS: Anténa Chydoridae (PL 23.7.2013)

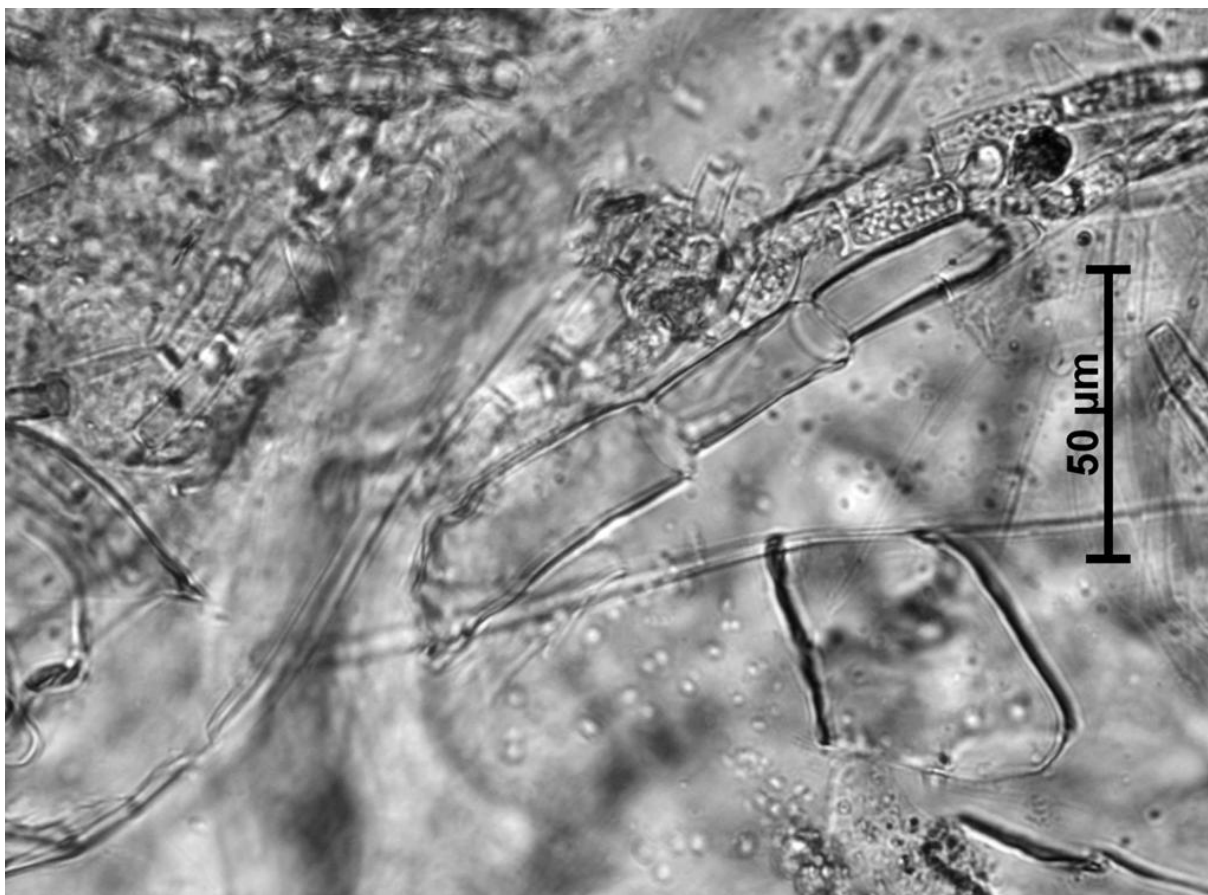
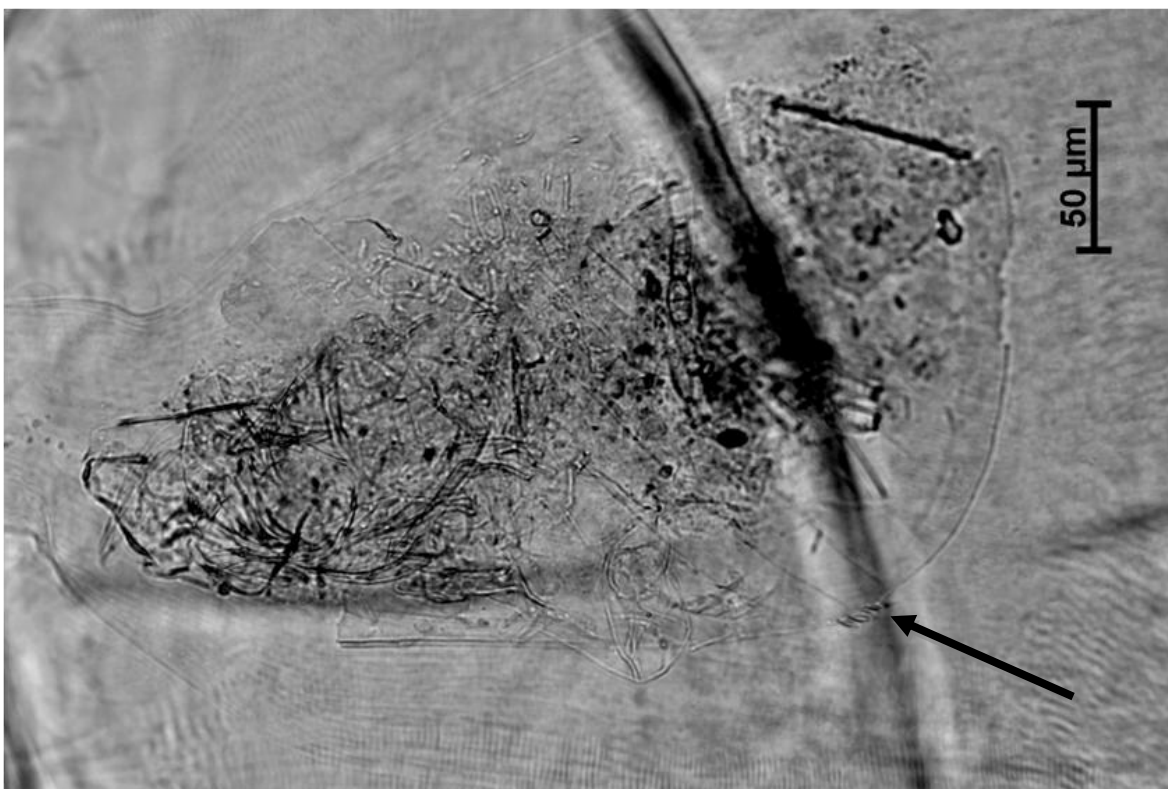


Foto 18: HS: Karapax *Acroperus harpae*, patrný podle několika drobných zoubků (PL 23.7.2013)



***Glaenocorisa propinqua* (GP)**

Foto 19: GP: Plovací končetina *Cyclops abyssorum* (PL 23.7.2013)



Foto 20: GP: Postabdomen *Acroperus harpae* (PL 23.7.2013)

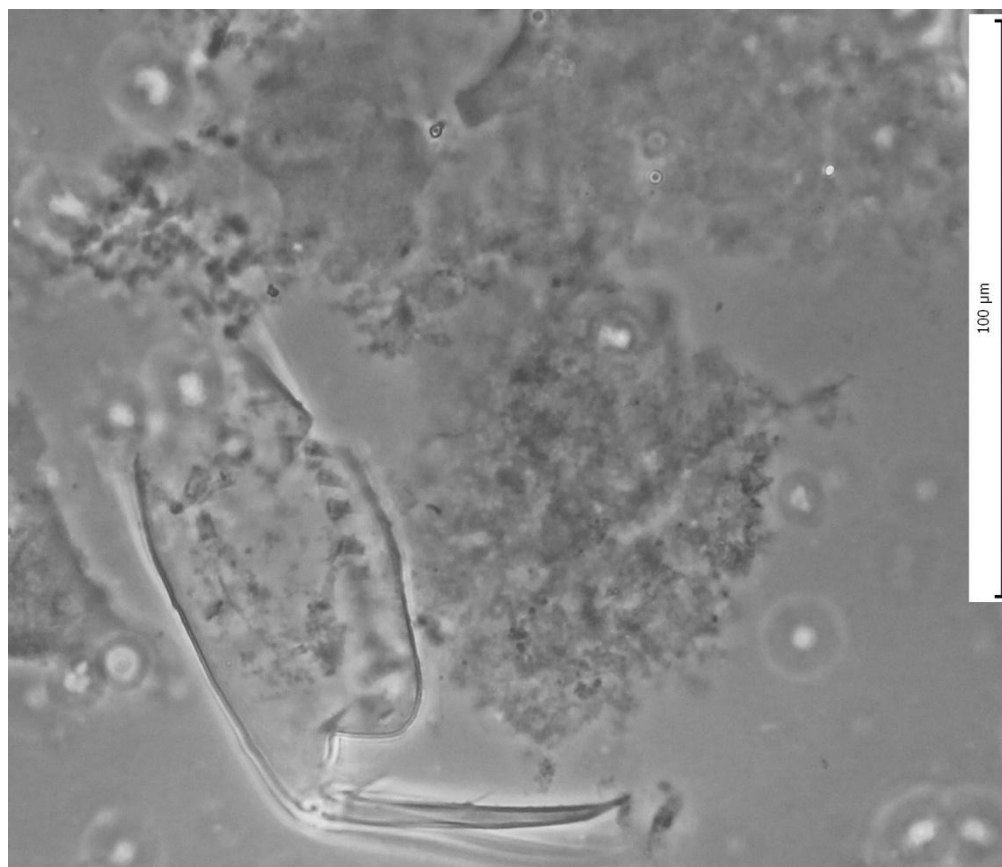


Foto 21: GP: Postabdomen a končetina *Alonella excisa* (PL 23.7.2013)

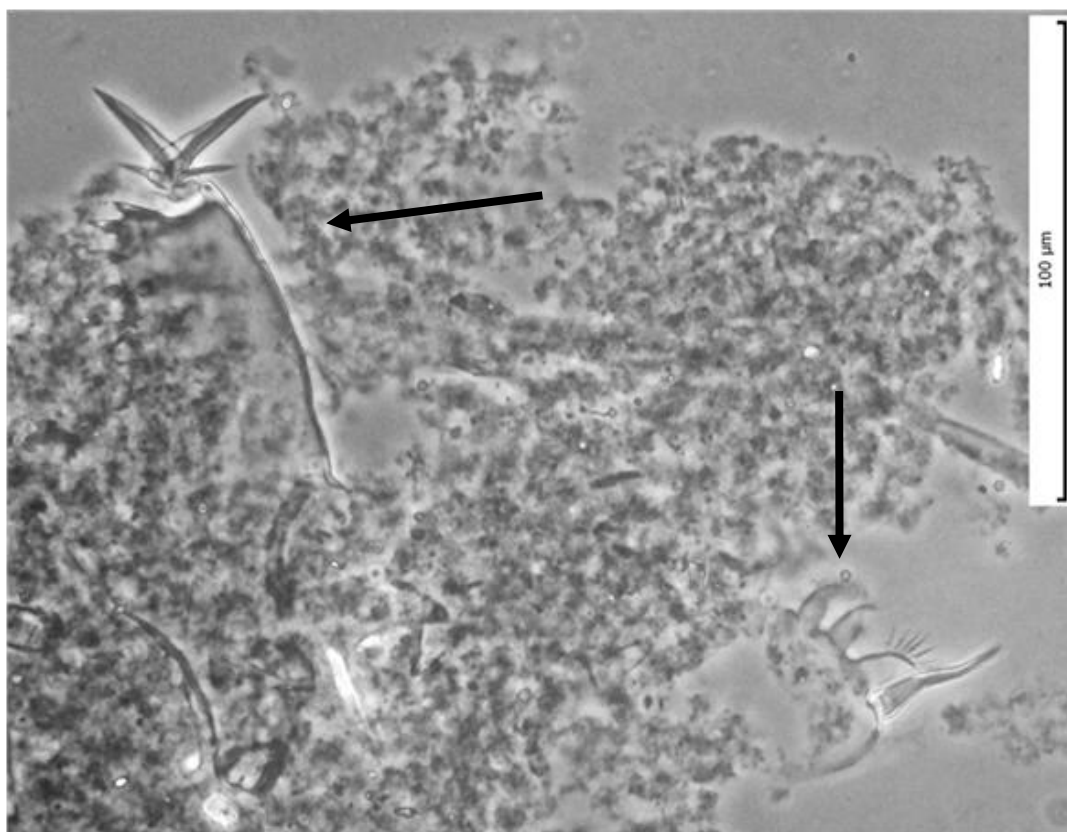


Foto 22: GP: trophi vířníka (Rotifera) (PL 26.6.2010)

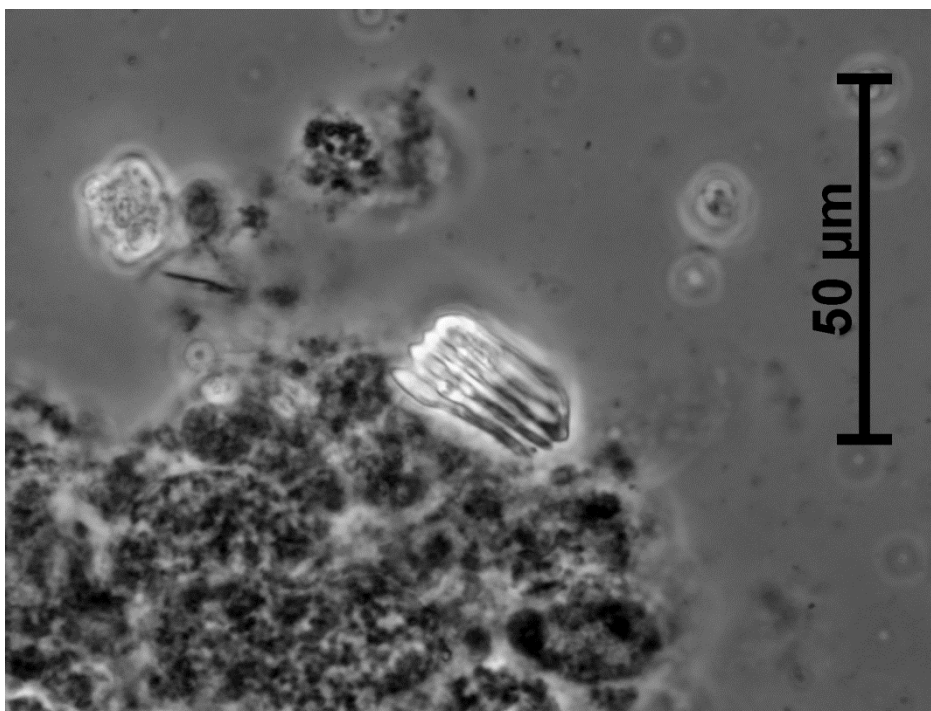


Foto 23: GP: Postabdomen *Daphnia longispina* (PR 23.7.2013)

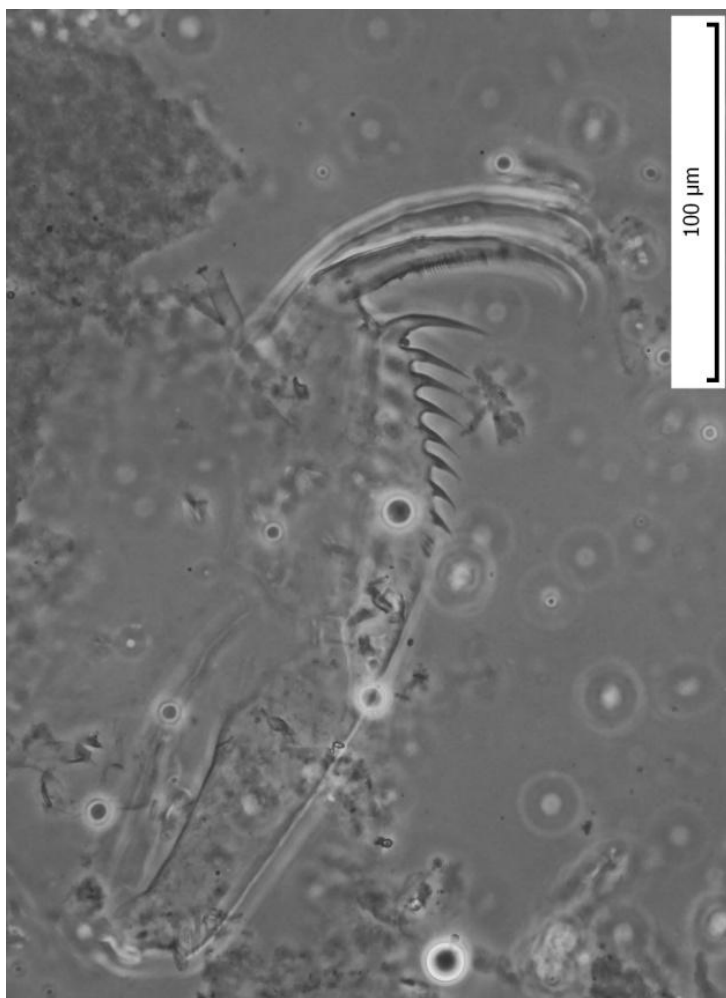


Foto 24: GP: Anténa *Daphnia longispina* (PR 23.7.2013)



Foto 25: GP: Filtrační hřebínek Daphniidae (PR 23.7.2013)

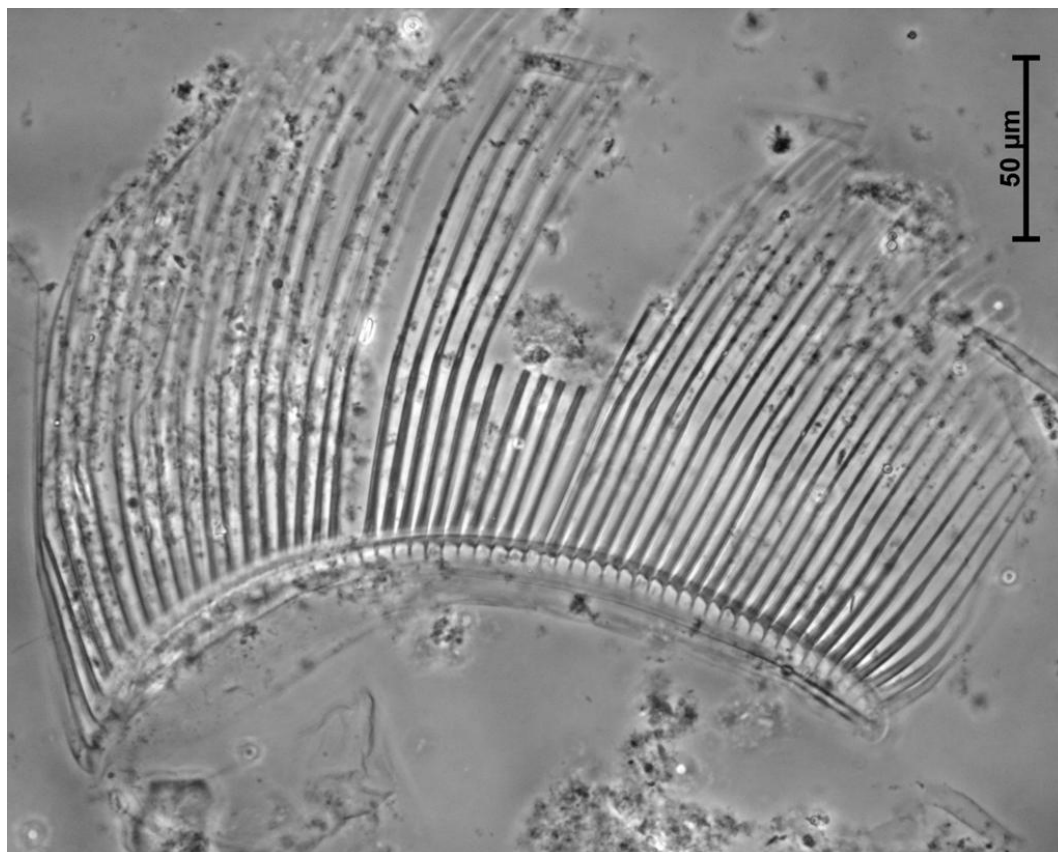


Foto 26: GP: Končetina *Daphnia longispina* (PR 23.7.2013)



Foto 27: GP: Anténa *Polyphemus pediculus* (PR 23.7.2013)

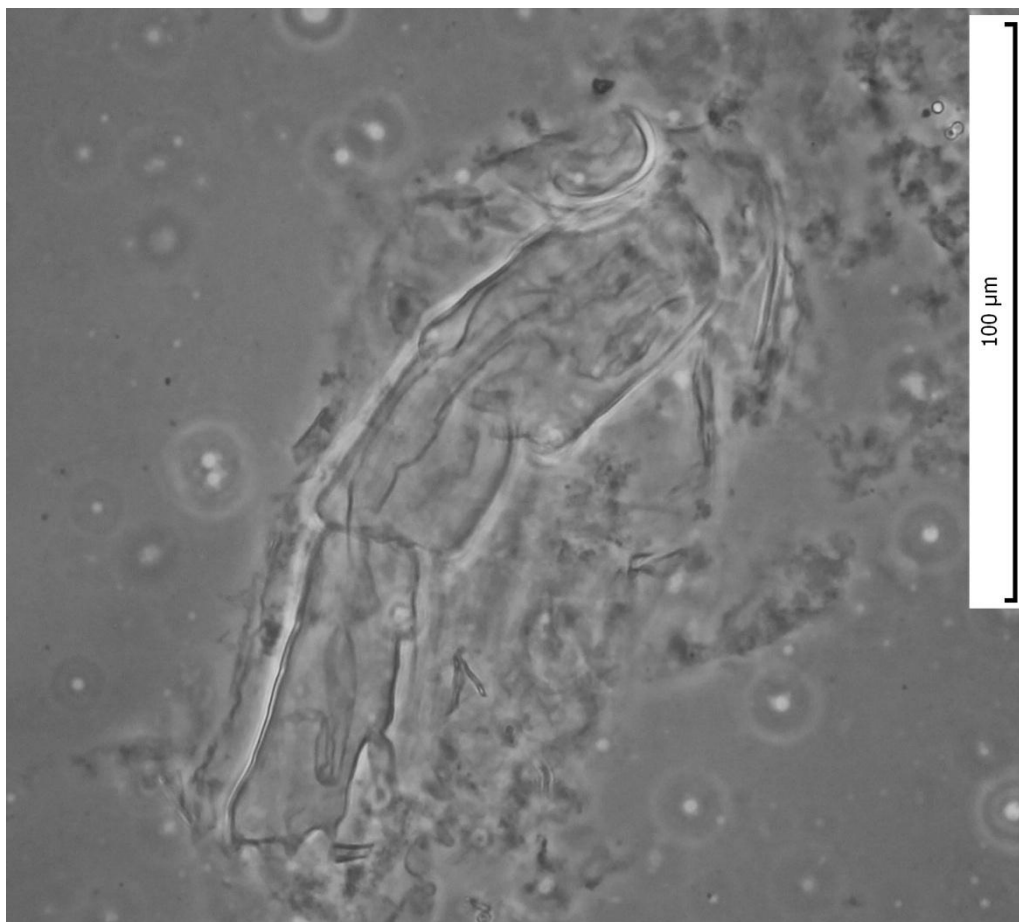


Foto 28: GP: Končetiny a kaudální trubice *Polyphemus pediculus* (PR 23.7.2013)

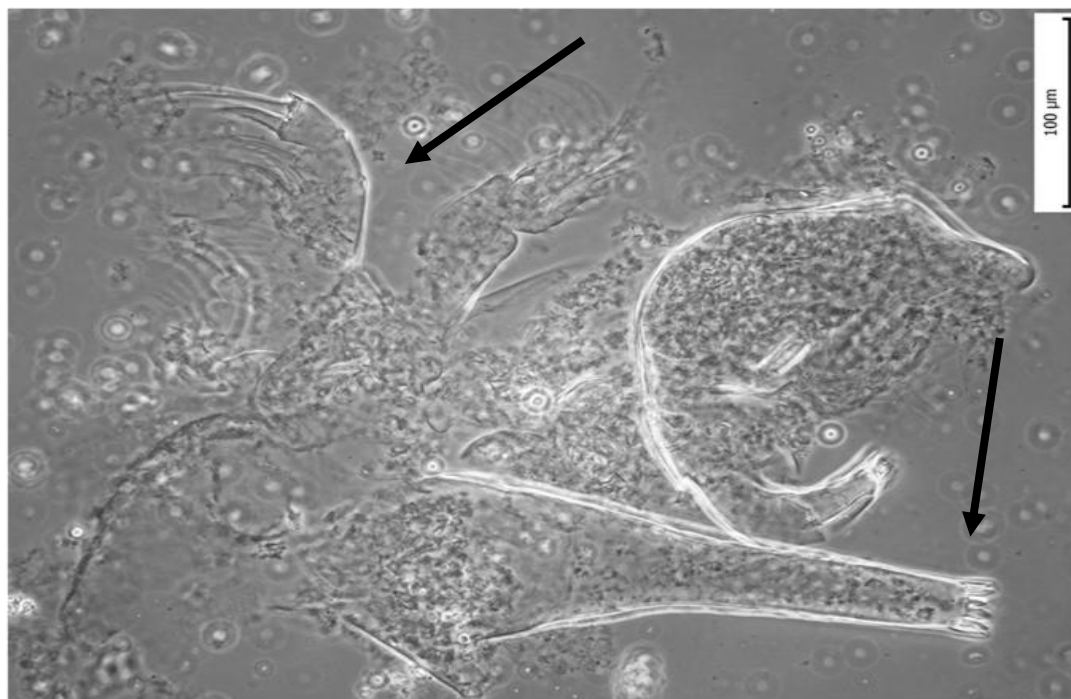
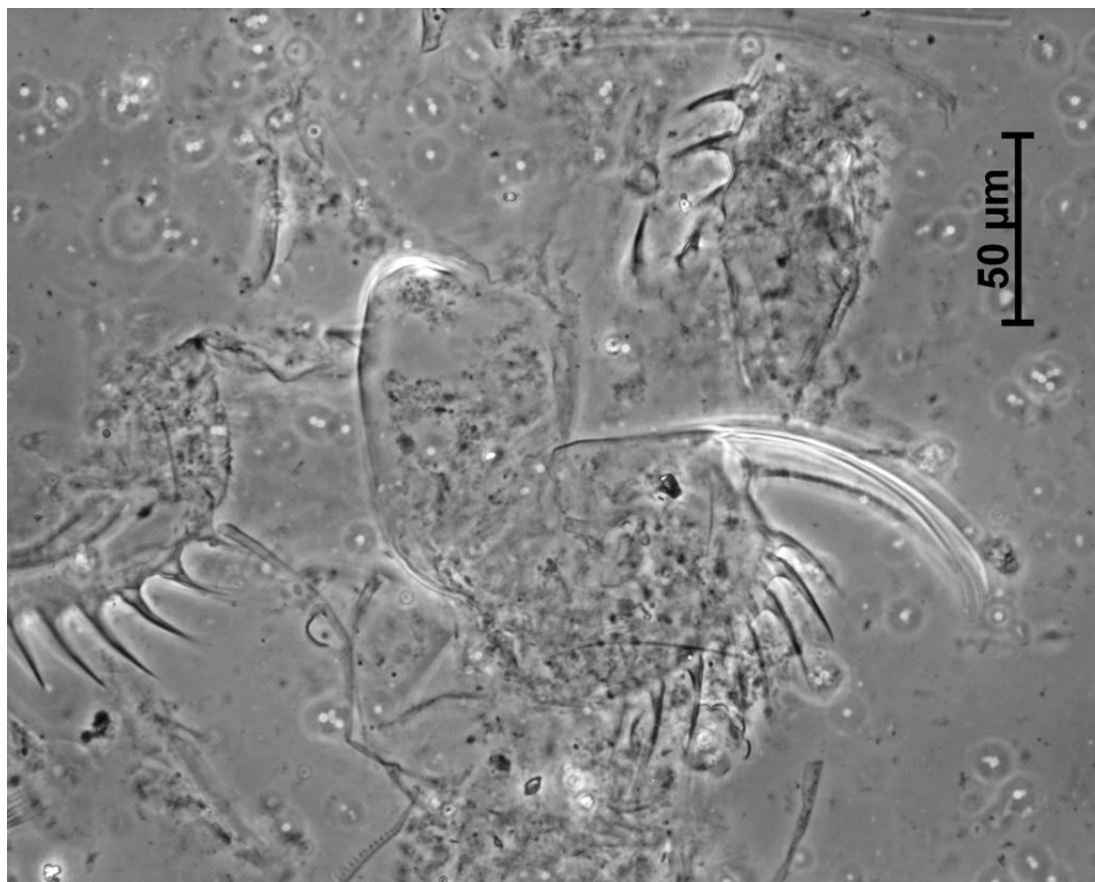


Foto 29: GP: Postabdomeny *Ceriodaphnia quadrangula* (CN 31. 7. 2010)





predátor	jezero	datum	jedinec č.	Polyphemus			Daphniidae				Chydoridae			Rotifera	Copepoda		Jen chitin. zb.	Dinobryon	Peridinium	Vláknitá řasa
				konč.	A2	kaudál. trubice	pabd	A2	filtr. hřebínek	jiná konč.	pabd	konč.	jiné	tropi	kopepodit	nauplius				
GP	PL	24.7.2013	3														1		1	1
GP	PL	24.7.2013	4																	1
GP	PL	24.7.2013	5																1	1
GP	PL	24.7.2013	6									1		2						1
GP	PL	24.7.2013	7														1			
GP	PL	24.7.2013	8														1			1
GP	PL	24.7.2013	9														1			1
GP	PL	24.7.2013	10								1								1	1
GP	PL	24.7.2013	11																	
GP	PL	24.7.2013	12																	1
GP	PL	24.7.2013	13														1			1
GP	PL	24.7.2013	14								1	1			1					
GP	PL	24.7.2013	15																	
GP	PL	24.7.2013	16														1		1	1
GP	PL	24.7.2013	17										1	1	1				1	1
GP	PL	24.7.2013	18								1		1							
GP	PL	24.7.2013	19																1	1
GP	PL	24.7.2013	20																1	
GP	PL	24.7.2013	21																	1
GP	PL	24.7.2013	22																1	1
GP	PL	24.7.2013	23												1					1
GP	PL	24.7.2013	24														1			1
GP	PL	24.7.2013	25									1								1
GP	PL	24.7.2013	26														1		1	1
GP	PL	24.7.2013	27																	
GP	PL	24.7.2013	28									1								
GP	PL	24.7.2013	29									1								1
GP	PL	24.7.2013	30																	
GP	PL	24.7.2013	31																1	1
GP	PL	24.7.2013	32														1			1

predátor	jezero	datum	jedinec č.	Polyphemus			Daphniidae				Chydoridae			Rotifera	Copepoda		Jen chitin. zb.	Dinobryon	Peridinium	Vláknitá řasa
				konč.	A2	kaudál. trubice	pabd	A2	filtr. hřebínek	jiná konč.	pabd	konč.	jiné	tropi	kopepodit	nauplius				
GP	PL	24.7.2013	33															1	1	
GP	PL	24.7.2013	34										1							
GP	PL	24.7.2013	35										1						1	
GP	PL	24.7.2013	36															1		
GP	PL	24.7.2013	37													1			1	
GP	PL	24.7.2013	38								4	9	8						1	
GP	PL	24.7.2013	39													1		1	1	
GP	PL	24.7.2013	40																1	
GP	PL	24.7.2013	41																	
GP	PL	24.7.2013	42													1		1	1	
GP	PL	24.7.2013	43																1	
GP	PL	24.7.2013	44															1	1	
GP	PL	24.7.2013	45													1		1	1	
GP	PL	24.7.2013	46								1									
GP	PL	24.7.2013	47								1								1	
GP	PL	24.7.2013	48															1	1	
GP	PL	24.7.2013	49													1			1	
GP	PL	24.7.2013	50															1		
GP	PR	23.7.2013	1						7	4							1	1	1	
GP	PR	23.7.2013	2														1	1		
GP	PR	23.7.2013	3	1	2					1								1		
GP	PR	23.7.2013	4							41	19						1			
GP	PR	23.7.2013	5		3	1	1		9	3							1		1	
GP	PR	23.7.2013	6																	
GP	PR	23.7.2013	7					1	4	2							1	1		
GP	PR	23.7.2013	8	5	6	1		1	2	1										
GP	PR	23.7.2013	9				1		1								1	1		
GP	PR	23.7.2013	10		1		1		1	2								1		
GP	PR	23.7.2013	11	8	5	2			1								1	1		
GP	PR	23.7.2013	12	1													1	1		

predátor	jezero	datum	jedinec č.	Polyphemus			Daphniidae				Chydoridae			Rotifera	Copepoda		Jen chitin. zb.	Dinobryon	Peridinium	Vláknitá řasa
				konč.	A2	kaudál. trubice	pabd	A2	filtr. hřebínek	jiná konč.	pabd	konč.	jiné	tropi	koepodit	nauplius				
GP	PR	23.7.2013	13																	
GP	PR	23.7.2013	14	32	15	8		1	7	5									1	
GP	PR	23.7.2013	15				1													
GP	PR	23.7.2013	16				5		11	4								1		
GP	PR	23.7.2013	17																	
GP	PR	23.7.2013	18							1										
GP	PR	23.7.2013	19				1		1	1	1								1	
GP	PR	23.7.2013	20						1										1	
GP	PR	23.7.2013	21																	
GP	PR	23.7.2013	22	3	9					1								1	1	
GP	PR	23.7.2013	23		14													1	1	
GP	PR	23.7.2013	24		1		1		8	5								1	1	
GP	PR	23.7.2013	25	35	13	6	3		12	2								1	1	
GP	PR	23.7.2013	26	21	13	2			2	3								1	1	
GP	PR	23.7.2013	27	3	3					2								1	1	
GP	PR	23.7.2013	28																	
GP	PR	23.7.2013	29				2		9	4								1	1	
GP	PR	23.7.2013	30	7	5													1	1	
GP	PR	23.7.2013	31	6	6	1	1		7	5				1						
GP	PR	23.7.2013	32				5		14	7								1		
GP	PR	23.7.2013	33	5	4				6	2									1	
GP	PR	23.7.2013	34	1					3									1	1	
GP	PR	23.7.2013	35	3	6		3		16	2								1	1	
GP	PR	23.7.2013	36	1	1				3									1	1	
GP	PR	23.7.2013	37																	
GP	PR	23.7.2013	38							1	1							1		
GP	PR	23.7.2013	39	3	2		1		12	2				1				1	1	1
GP	PR	23.7.2013	40																	
GP	PR	23.7.2013	41		1		1		3	2								1	1	
GP	PR	23.7.2013	42		2					3				1				1	1	

predátor	jezero	datum	jedinec č.	Polyphemus			Daphniidae				Chydoridae			Rotifera	Copepoda		Jen chitin. zb.	Dinobryon	Peridinium	Vláknitá řasa
				konč.	A2	kaudál. trubice	pabd	A2	filtr. hřebínek	jiná konč.	pabd	konč.	jiné	tropi	kopepodit	nauplius				
GP	PR	23.7.2013	43																	
GP	PR	23.7.2013	44	3	3					2								1	1	
GP	PR	23.7.2013	45				2		8	4										
GP	PR	23.7.2013	46		7				1	1								1	1	
GP	PR	23.7.2013	47				1		2	2										
GP	PR	23.7.2013	48															1	1	
GP	PR	23.7.2013	49		1				2	3								1	1	
GP	PR	23.7.2013	50	5	3	2			2	2								1	1	
CA	PL	22.5.2009	1													1			1	1
CA	PL	22.5.2009	2												1					
CA	PL	22.5.2009	3												1					
CA	PL	22.5.2009	4																	
CA	PL	22.5.2009	5																	
CA	PL	22.5.2009	6												1					
CA	PL	22.5.2009	7																	1
CA	PL	22.5.2009	9												1					
CA	PL	22.5.2009	10																	
CA	PL	22.5.2009	11																	
CA	PL	22.5.2009	12																	1
CA	PL	22.5.2009	13																	
CA	PL	22.5.2009	14																	
CA	PL	22.5.2009	15																	
CA	PL	31.10.2011	1													1			1	
CA	PL	31.10.2011	2													1			1	
CA	PL	31.10.2011	3													1			1	
CA	PL	31.10.2011	4													1			1	1
CA	PL	31.10.2011	5													1			1	1
CA	PL	31.10.2011	6														1			
CA	PL	31.10.2011	7													1				
CA	PL	31.10.2011	8														1		1	



predátor	jezero	datum	jedinec č.	Polyphemus			Daphniidae				Chydoridae			Rotifera	Copepoda		Jen chitin. zb.	Dinobryon	Peridinium	Vláknitá řasa
				konč.	A2	kaudál. trubice	pabd	A2	filtr. hřebínek	jiná konč.	pabd	konč.	jiné	tropi	kopepodit	nauplius				
CA	PL	23.7.2013	19																	1
CA	PL	23.7.2013	20																1	
CA	PL	23.7.2013	21															1		1
CA	PL	23.7.2013	22																	
CA	PL	23.7.2013	23																	
CA	PL	23.7.2013	24																	
CA	PL	23.7.2013	25																1	
CA	PL	23.7.2013	26																1	
CA	PL	23.7.2013	27																1	
CA	PL	23.7.2013	28																	1
CA	PL	23.7.2013	29																	1
CA	PL	23.7.2013	30																	1
CA	PL	23.7.2013	31																	
CA	PL	23.7.2013	32																1	
CA	PL	23.7.2013	33										2						1	1
CA	PL	23.7.2013	34														1			
CA	PL	23.7.2013	35																	1
CA	PL	23.7.2013	36																	1
CA	PL	23.7.2013	37														1		1	1
CA	PL	23.7.2013	38																1	
CA	PL	23.7.2013	39														1		1	1
CA	PL	23.7.2013	40														1		1	1
CA	PL	23.7.2013	41																1	
CA	PL	23.7.2013	42										1							
CA	PL	23.7.2013	43	2															1	
CA	PL	23.7.2013	44																1	1
CA	PL	23.7.2013	45																	
CA	PL	23.7.2013	46														1			
CA	PL	23.7.2013	47																1	
CA	PL	23.7.2013	48														1			1

predátor	jezero	datum	jedinec č.	Polyphemus			Daphniidae				Chydoridae			Rotifera	Copepoda		Jen chitin. zb.	Dinobryon	Peridinium	Vláknitá řasa
				konč.	A2	kaudál. trubice	pabd	A2	filtr. hřebínek	jiná konč.	pabd	konč.	jiné	tropi	kopepodit	nauplius				
CA	PL	23.7.2013	49																	1
CA	PL	23.7.2013	50																1	
CA	PR	14.10.1998	1						1	2										
CA	PR	14.10.1998	2							1									1	1
CA	PR	14.10.1998	3							1										
CA	PR	14.10.1998	4						1										1	
CA	PR	14.10.1998	5													1				
CA	PR	14.10.1998	6				1		1											
CA	PR	14.10.1998	8						1											
CA	PR	14.10.1998	9						1											
CA	PR	14.10.1998	10																	
CA	PR	14.10.1998	11																	
CA	PR	14.10.1998	12						1											
CA	PR	14.10.1998	13																1	
CA	PR	14.10.1998	14													1			1	
CA	PR	14.10.1998	15													1				
CA	PR	14.10.1998	16																1	
CA	PR	14.10.1998	17						1										1	
CA	PR	14.10.1998	18													1				
CA	PR	14.10.1998	19																1	
CA	PR	14.10.1998	20																	
CA	PR	14.10.1998	21																1	
HS	PL	23.9.2004	1																	
HS	PL	23.9.2004	2								1		1							1
HS	PL	23.9.2004	3																	1
HS	PL	23.9.2004	4																	1
HS	PL	23.9.2004	5											1						
HS	PL	23.9.2004	6																	1
HS	PL	23.9.2004	7										1	1						1
HS	PL	23.9.2004	8										1							1

predátor	jezero	datum	jedinec č.	Polyphemus			Daphniidae				Chydoridae			Rotifera	Copepoda		Jen chitin. zb.	Dinobryon	Peridinium	Vláknitá řasa
				konč.	A2	kaudál. trubice	pabd	A2	filtr. hřebínek	jiná konč.	pabd	konč.	jiné	tropi	koepodit	nauplius				
HS	PL	23.9.2004	9																	1
HS	PL	23.9.2004	10								1									1
HS	PL	23.9.2004	11									1								
HS	PL	23.9.2004	12								1	1								
HS	PL	23.9.2004	13										1							1
HS	PL	23.9.2004	14																	1
HS	PL	23.9.2004	15										1							1
HS	PL	14.8.2012	1													1		1		
HS	PL	14.8.2012	2											1						1
HS	PL	14.8.2012	3															1		1
HS	PL	14.8.2012	4															1		1
HS	PL	14.8.2012	5													1		1		1
HS	PL	14.8.2012	6													1		1		1
HS	PL	14.8.2012	7													1		1		1
HS	PL	14.8.2012	8									1				1		1		1
HS	PL	14.8.2012	9															1		1
HS	PL	14.8.2012	10															1		1
HS	PL	14.8.2012	11													1		1		1
HS	PL	14.8.2012	12												1			1		1
HS	PL	14.8.2012	13															1		1
HS	PL	14.8.2012	14															1		1
HS	PL	14.8.2012	15									1			1			1		1
HS	PL	14.8.2012	16													1		1		1
HS	PL	14.8.2012	17											1				1		1
HS	PL	14.8.2012	18													1		1		1
HS	PL	14.8.2012	19															1		1
HS	PL	24.7.2013	1													1		1		1
HS	PL	24.7.2013	2										1	1				1		1
HS	PL	24.7.2013	3													1		1		1
HS	PL	24.7.2013	4															1		1

predátor	jezero	datum	jedinec č.	Polyphemus			Daphniidae				Chydoridae			Rotifera	Copepoda		Jen chitin. zb.	Dinobryon	Peridinium	Vláknitá řasa
				konč.	A2	kaudál. trubice	pabd	A2	filtr. hřebínek	jiná konč.	pabd	konč.	jiné	tropi	kopepodit	nauplius				
HS	PL	24.7.2013	5														1			1
HS	PL	24.7.2013	6																1	1
HS	PL	24.7.2013	7																1	1
HS	PL	24.7.2013	8									1							1	1
HS	PL	24.7.2013	9										1							1
HS	PL	24.7.2013	10														1		1	1
HS	PL	24.7.2013	11																	1
HS	PL	24.7.2013	12														1			1
HS	PL	24.7.2013	13												1					1
HS	PL	24.7.2013	14																1	1
HS	PL	24.7.2013	15																1	1
HS	PL	24.7.2013	16																1	1
HS	PL	24.7.2013	17													1				1
HS	PL	24.7.2013	18														1			1
HS	PL	24.7.2013	19																1	
HS	PL	24.7.2013	20									1							1	1
HS	PL	24.7.2013	21																	
HS	PL	24.7.2013	22														1		1	1
HS	PL	24.7.2013	23														1		1	1
HS	PL	24.7.2013	24										1		1				1	1
HS	PL	24.7.2013	25												1				1	1
HS	PL	24.7.2013	26														1		1	1
HS	PL	24.7.2013	27												1					1
HS	PL	24.7.2013	28												1				1	1
HS	PL	24.7.2013	29																1	1
HS	PL	24.7.2013	30																	1
HS	PL	24.7.2013	31																1	1
HS	PL	24.7.2013	32														1		1	1
HS	PL	24.7.2013	33												1					1
HS	PL	24.7.2013	34														1			

predátor	jezero	datum	jedinec č.	Polyphemus			Daphniidae				Chydoridae			Rotifera	Copepoda		Jen chitin. zb.	Dinobryon	Peridinium	Vláknitá řasa
				konč.	A2	kaudál. trubice	pabd	A2	filtr. hřebínek	jiná konč.	pabd	konč.	jiné	tropi	kopepodit	nauplius				
HS	PL	24.7.2013	35																	1
HS	PL	24.7.2013	36																1	1
HS	PL	24.7.2013	37																1	1
HS	PL	24.7.2013	38																1	1
HS	PL	24.7.2013	39																1	1
HS	PL	24.7.2013	40														1		1	1
HS	PL	24.7.2013	41																1	
HS	PL	24.7.2013	42										1						1	1
HS	PL	24.7.2013	43												1				1	1
HS	PL	24.7.2013	44										1						1	1
HS	PL	24.7.2013	45																	1
HS	PL	24.7.2013	46																	1
HS	PL	24.7.2013	47														1		1	
HS	PL	24.7.2013	48														1		1	1
HS	PL	24.7.2013	49											1					1	1
HS	PL	24.7.2013	50										1						1	1

**Tabulka 1:** potrava nalezená v trávicí trubici predátorů. CA- *Cyclops abyssorum*, GP-*Glaenocorisa propinqua*, HS- *Heterocope saliens*, PL- Plešné jezero, PR- Prášílské jezero, CN- Černé jezero. Hodnoty u GP vyjadřují počty nalezených daných částí kořisti, hodnoty u CA a HS přítomnost (1) nebo nepřítomnost (prázdná buňka) dané části kořisti v potravě. U *Dinobryon*, *Peridinium* a Vlákňité řasy vyjadřují hodnoty u všech predátorů vždy přítomnost (1) nebo nepřítomnost (prázdná buňka) dané kořisti v potravě. Jen chitin. zb.- byla nalezena živočišná potrava chitinózního charakteru, ale poze taková, kterou nebylo možné identifikovat (1), ostatní případy prázdná buňka. Konč.- končetina, A2 – anténa, kaudál trubice – kaudální trubice, pabd – postabdomen, filtr. hřebínek – filtrační hřebínek.

**a)**

potravní nabídka (ind.*l <sup>-1</sup> )	<i>Polyphemus</i>	Daphniidae	Chydoridae	Copepoda	Rotifera
PL 23. 7. 2013	0	0	0,0002	0,6342	0,3657
PR 23. 7. 2013	0,0149	0,0361	0,0001	0,0168	0,9321
PR 14. 10. 1998	0	3,6953	0	6,1085	32,7014

**b)**

potravní nabídka (ind.*l <sup>-1</sup> )	<i>C. abyssorum</i>	<i>H. saliens</i>	naupli
PL 23. 7. 2013	0,4168	0,0153	0,2021
PR 23. 7. 2013	0,0145	0,0000	0,0023
PR 14. 10. 1998	5,7575	-	0,3510

**Tabulka 2:** a) živočišná potravní nabídka v pelagiálu jezer (ind.\*l<sup>-1</sup>), b) potravní nabídka v rámci Copepoda (ind.\*l<sup>-1</sup>)