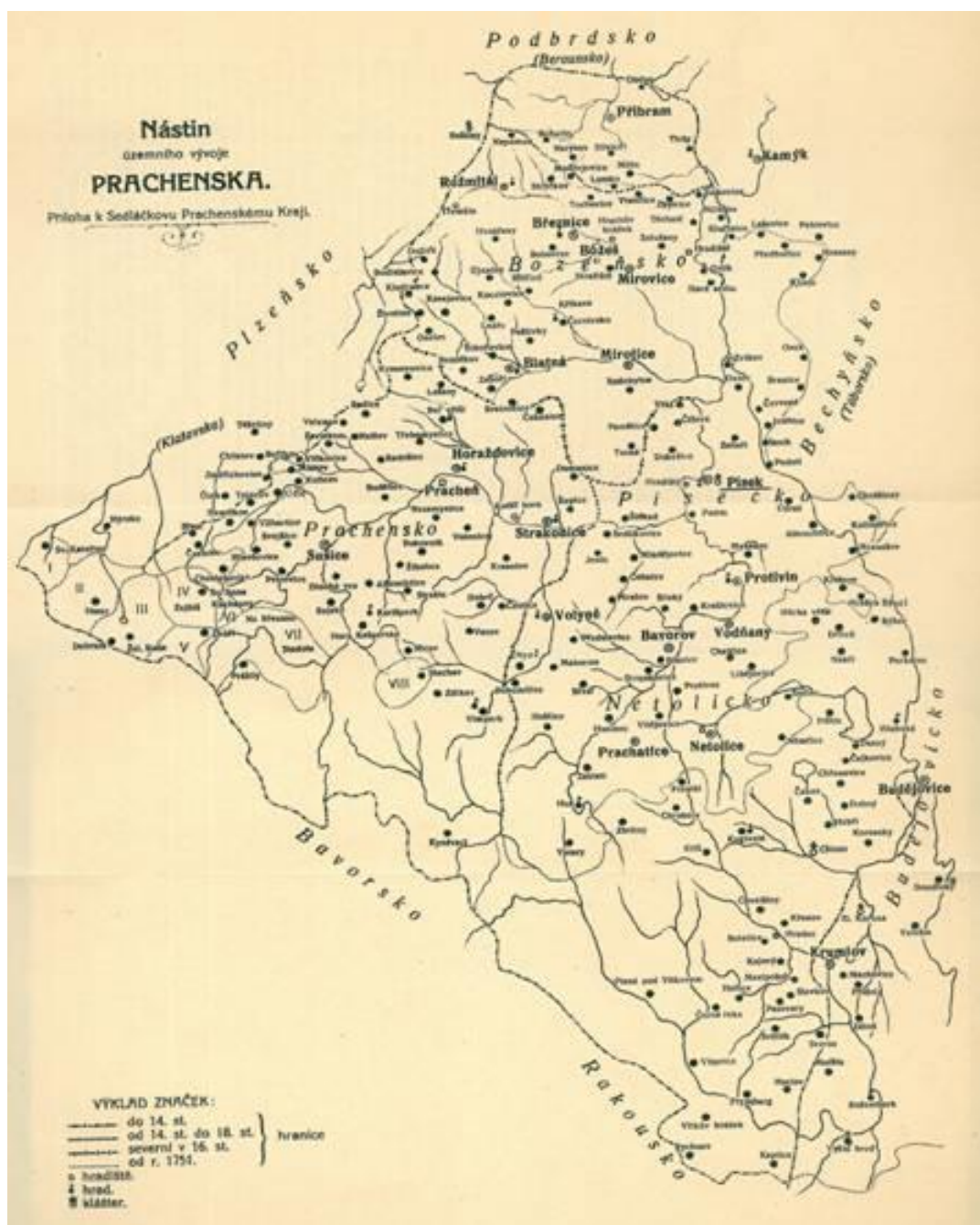


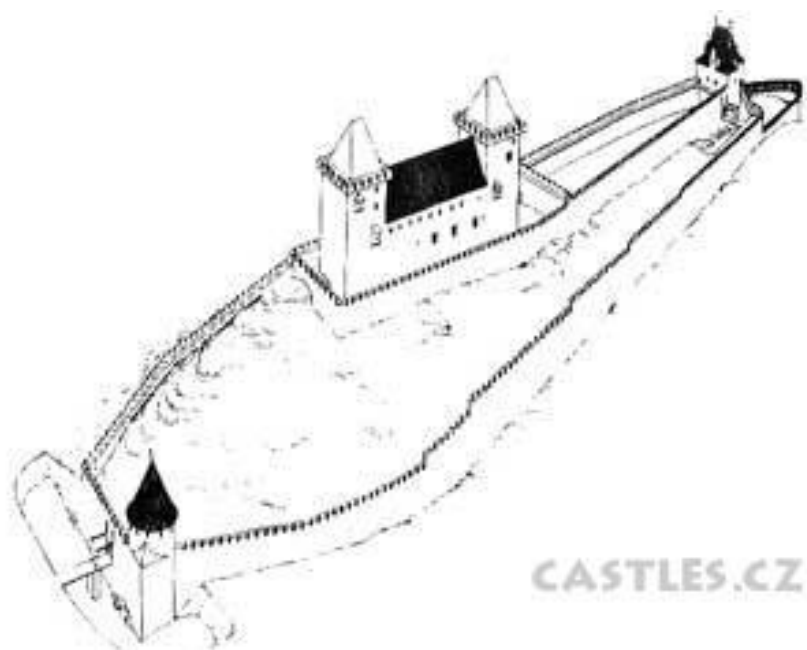
Obrazová příloha



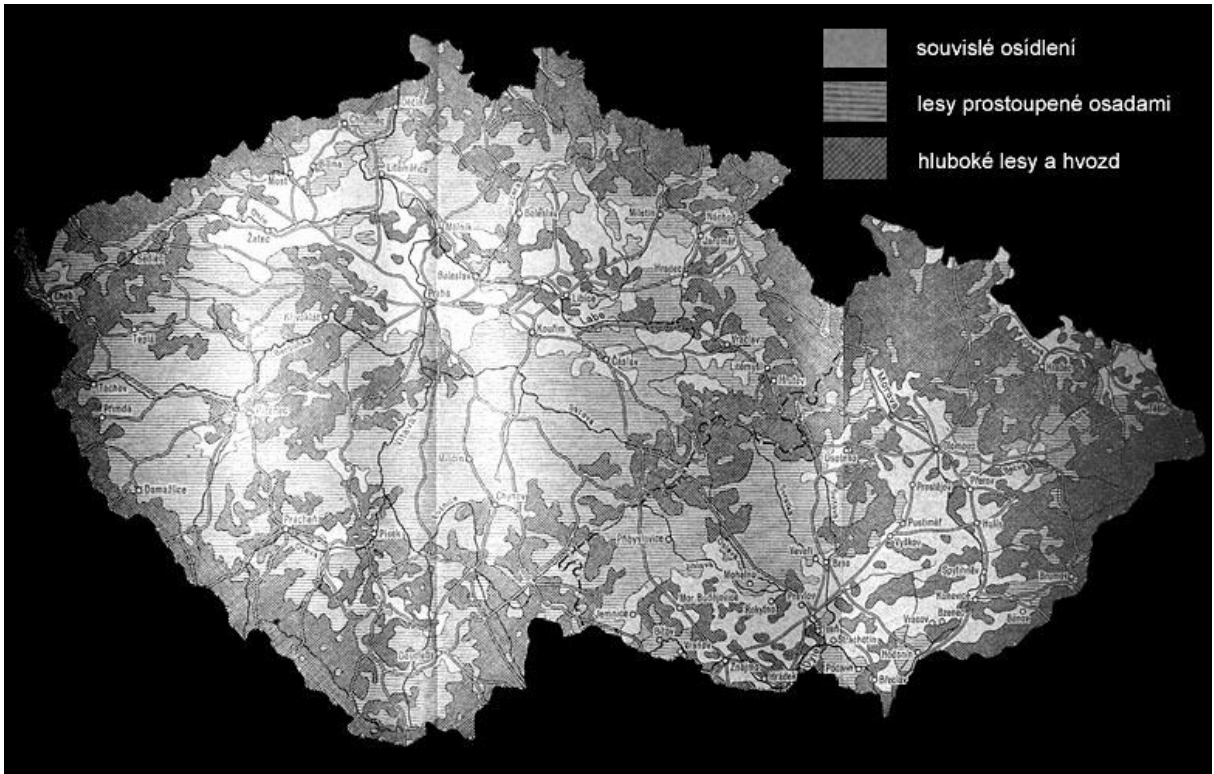
1. Geografické vymezení Prácheňska, orientační mapka osídlení, podle A. Sedláčka, 1926



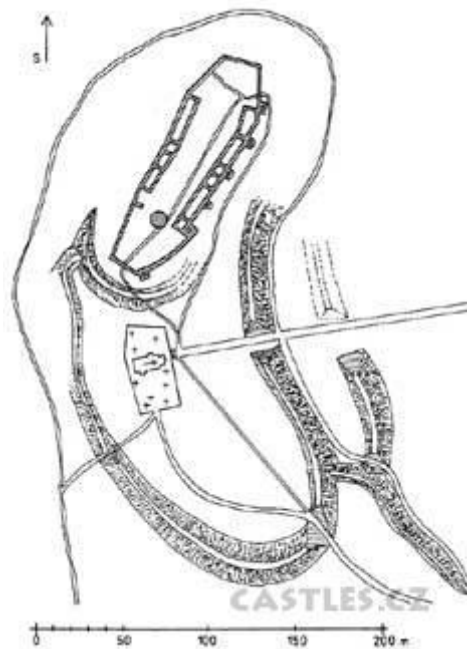
2. Zlatá stezka, orientační mapka směru nejvýznamnějších větví



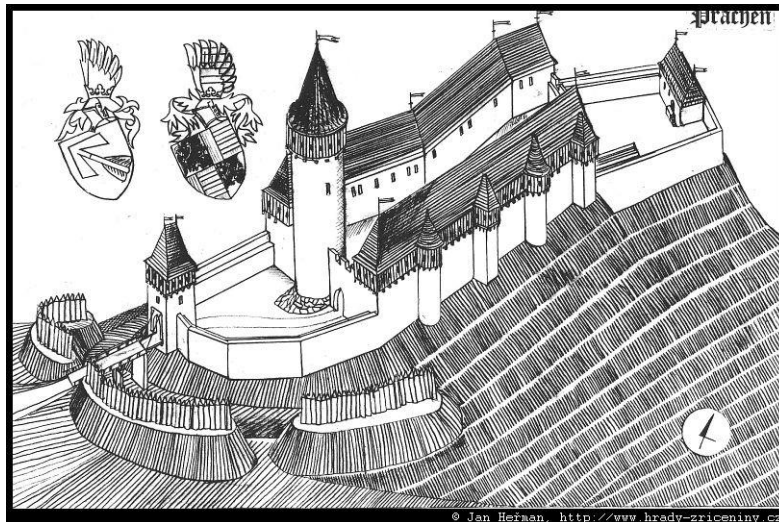
3. Hrad Kašperk, perspektivní hmotová rekonstrukce, dle D. Menclové



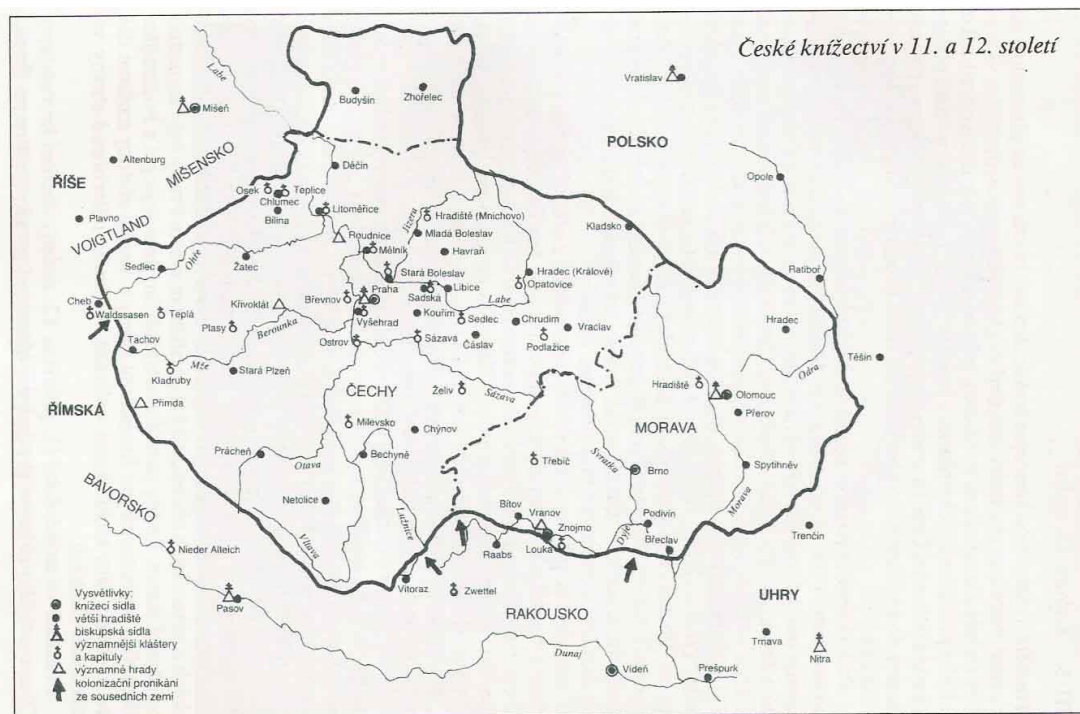
4. Síť hlavních dopravních cest v Čechách a na Moravě ve 13. století, orientační situační mapa dle P. Choce, 1967



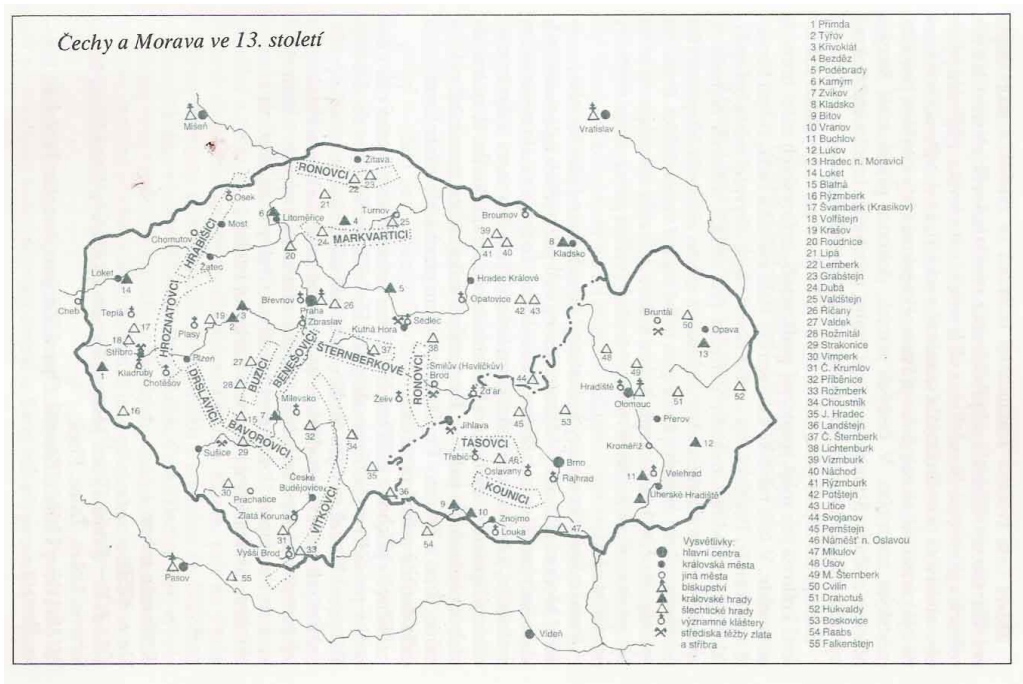
5. Hora Prácheň, situační mapka osídlení dle K. Němce a J. Úlovce



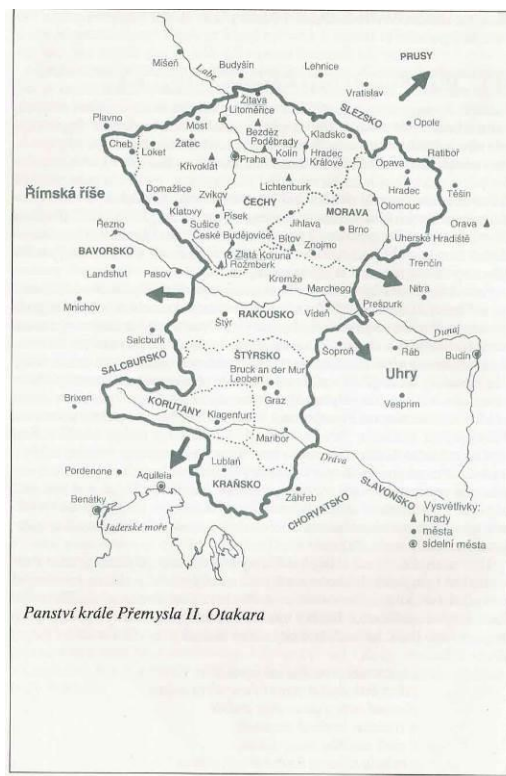
6. Hrad Prácheň, perspektivní hmotová rekonstrukce podle L Wettengla



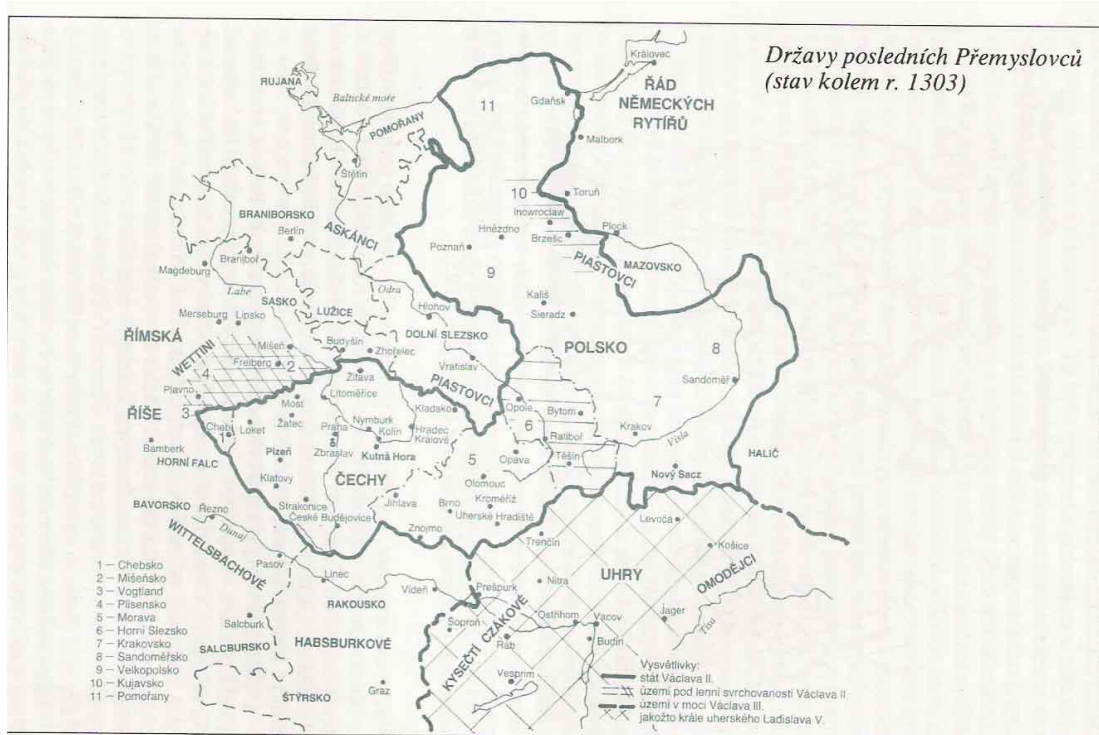
7. České knížectví v 11. a 12. století, orientační mapa geografického vymezení



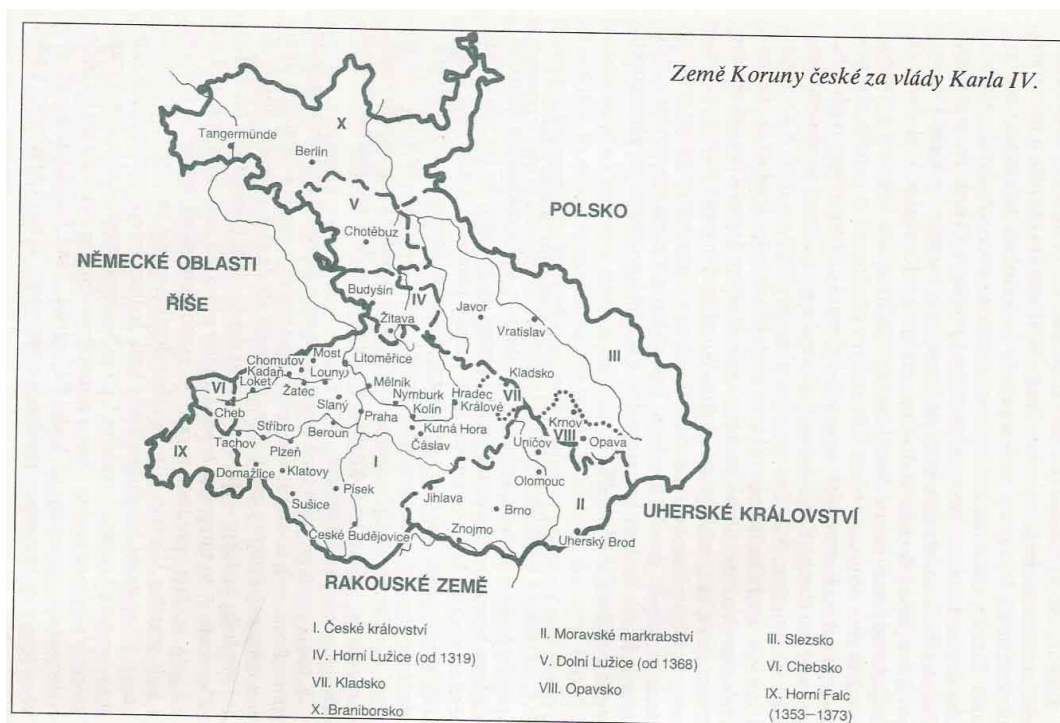
8. Čechy a Morava ve 13. století, orientační mapa geografického vymezení



9. Panství krále Přemysla Otakara II., orientační mapa geografického vymezení



10. Državy posledních Přemyslovců kolem roku 1303, orientační mapa geografického vymezení



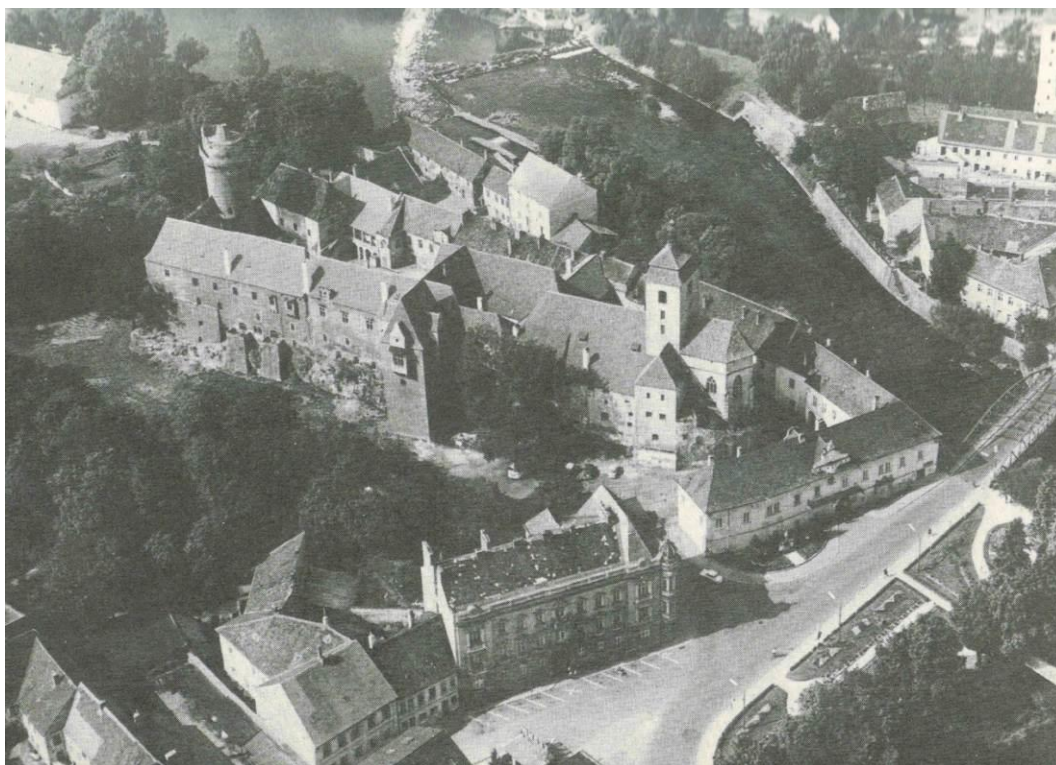
11. Země Koruny české za vlády Karla IV., orientační mapa geografického vymezení



12. Mouřenec u Annína, kostel sv. Mořice, 1. polovina 13. století, pohled od severovýchodu



13. Kašperské Hory, hřbitovní kostel sv. Mikuláše, před 1330, pohled od jihovýchodu



14. Strakonice, hradní areál, 13. století, letecký pohled



15. Cyklus Posledního soudu, kolem 1310, nástěnná malba, Mouřenec u Annína, kostel sv. Mořice, severní stěna lodi kostela



16. Kristus Soudce, kolem 1310, nástěnná malba, Mouřelec u Annína, kostel sv. Mořice, severní stěna lodi kostela



17. Neurčený výjev, kolem 1310, nástěnná malba, Mouřelec u Annína, kostel sv. Mořice, severní stěna lodi kostela



18. Psychostasis, kolem 1310, nástěnná malba, Mouřenec u Annína, kostel sv. Mořice, severní stěna lodi kostela



19. Setkání tří živých a tří mrtvých, kolem 1310, nástěnná malba, Mouřenec u Annína, kostel sv. Mořice, severní stěna lodi kostela



20. Korunované světice s anděly troubícími na trouby, kolem 1310, nástěnná malba, Mouřenec u Annína, kostel sv. Mořice, severní stěna lodi kostela



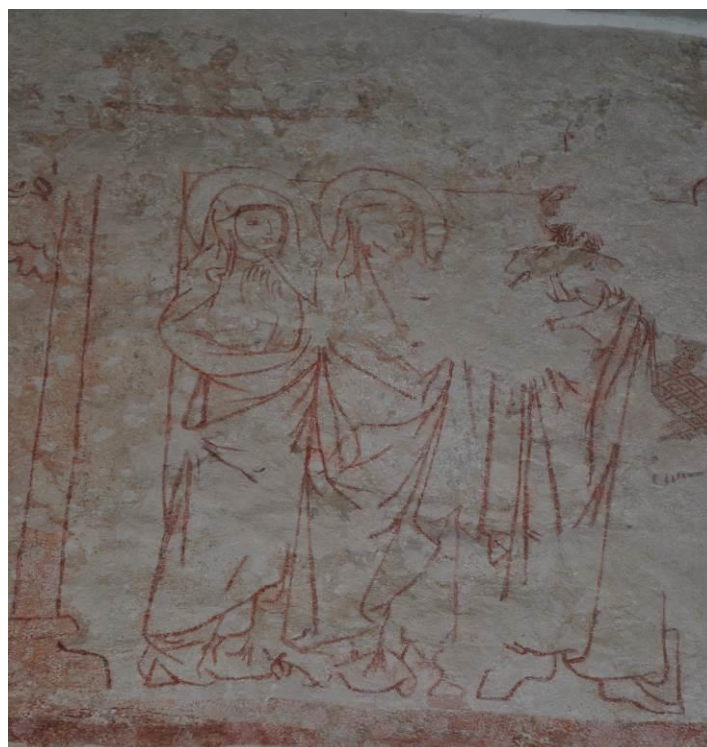
21. Svatí rytíři – milites Christi, kolem 1310, nástěnná malba, Mouřenec u Annína, kostel sv. Mořice, severní stěna lodi kostela



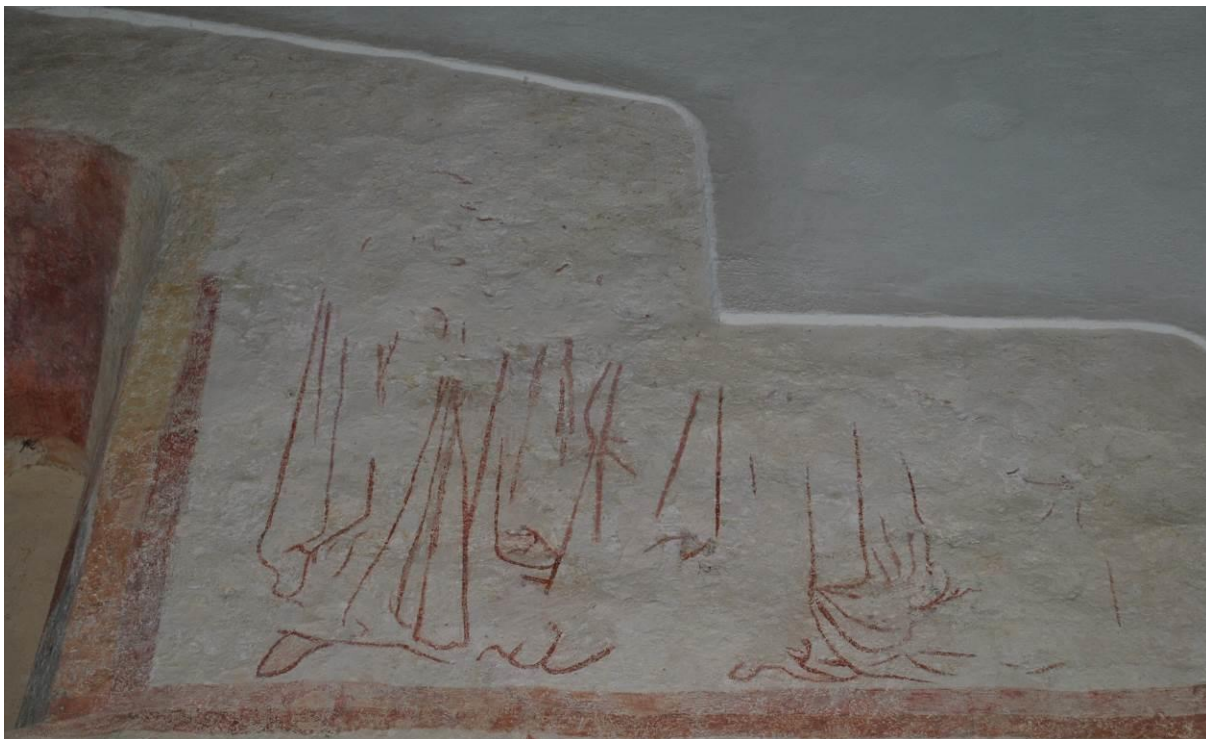
22. Horní pás výmalby, kolem 1310, nástěnná malba, Mouřenec u Annína, kostel sv. Mořice, severní stěna lodi kostela



23. Zvěstování pastýřům, kolem 1310, nástěnná malba, Mouřenec u Annína, kostel sv. Mořice, severní stěna lodi kostela



24. Obětování Krista v chrámu, kolem 1310, nástěnná malba, Mouřenec u Annína, kostel sv. Mořice, severní stěna lodi kostela



25. Neurčená scéna (snad Klanění tří králů), kolem 1310, nástěnná malba, Mouřenec u Annína, kostel sv. Mořice, severní stěna lodi kostela



26. Ukřižování, 1350 – 1360, nástěnná malba, Mouřenec u Annína, kostel sv. Mořice, apsida



27. Ukřižování, 1350 – 1360, nástěnná malba, Mouřenec u Annína, kostel sv. Mořice, apside, detail



28. Malby 3. časové vrstvy, kolem 1500, Mouřenec u Annína, kostel sv. Mořice, severní stěna chóru



29. Kašperské Hory, hřbitovní kostel sv. Mikuláše, před 1330, pohled od severovýchodu



30. Kašperské Hory, hřbitovní kostel sv. Mikuláše, před 1330, pohled do presbytáře z hlavní lodi



31. Trojdílný votivní obraz, 1330, nástěnná malba, Kašperské Hory, kostel sv. Mikuláše, presbytář, severní stěna



32. Dedikační medailon, 1330, nástěnná malba, Kašperské Hory, kostel sv. Mikuláše, presbytář, severní stěna



33. Dvoudílný votivní obraz s P. Marií mezi svěťci a Ukřižování, snad před 1334, nástěnná malba, Kašperské Hory, kostel sv. Mikuláše, presbytář, severní stěna



34. Dvoudílný votivní obraz s P. Marií mezi svěťci, kolem 1330, nástěnná malba, Kašperské Hory, kostel sv. Mikuláše, presbytář, severní stěna



35. Ukřižování, 1334, nástěnná malba, Kašperské Hory, kostel sv. Mikuláše, presbytář, severní stěna



36. Bolestný Kristus pod baldachýnem s donátory a nástroji umučení, 1. polovina 14. století, nástěnná malba, Kašperské Hory, kostel sv. Mikuláše, presbytář, jižní stěna



37. Umučení 10 000 rytířů a Ukřižování s P. Marií, sv. Janem a dalším světcem, 1. polovina 14. století, nástěnná malba, Kašperské Hory, kostel sv. Mikuláše, presbytář, jižní stěna



38. Ukřižování s P. Marií, sv. Janem a dalším světcem, snad 2. polovina 14. století, nástěnná malba, Kašperské Hory, kostel sv. Mikuláše, presbytář, jižní stěna



39. Umučení 10 000 rytířů, snad 2. polovina 14. století, nástěnná malba, Kašperské Hory, kostel sv. Mikuláše, presbytář, jižní stěna



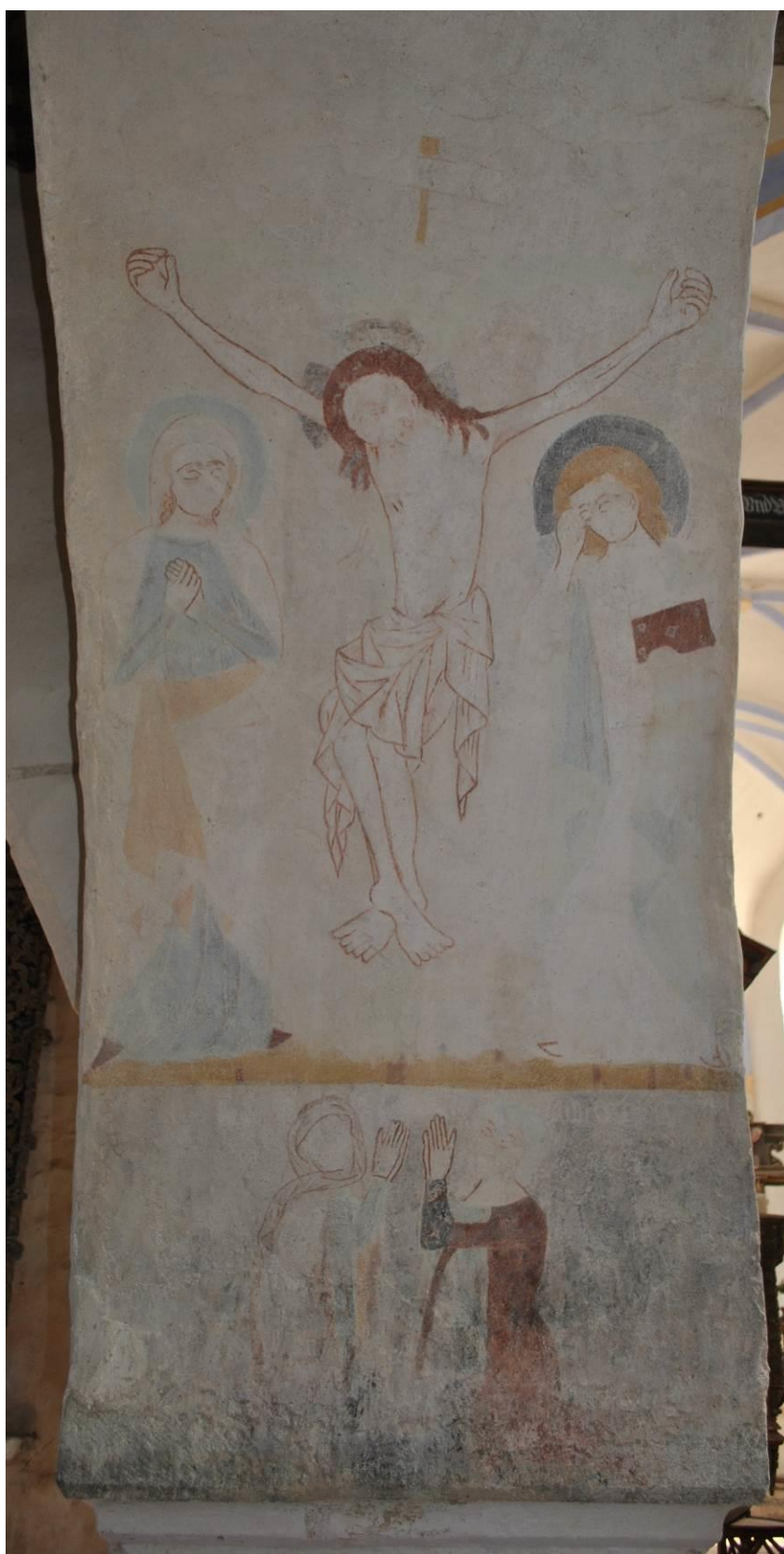
40. Kašperské Hory, hřbitovní kostel sv. Mikuláše, před 1330, pohled do hlavní lodi z presbytáře



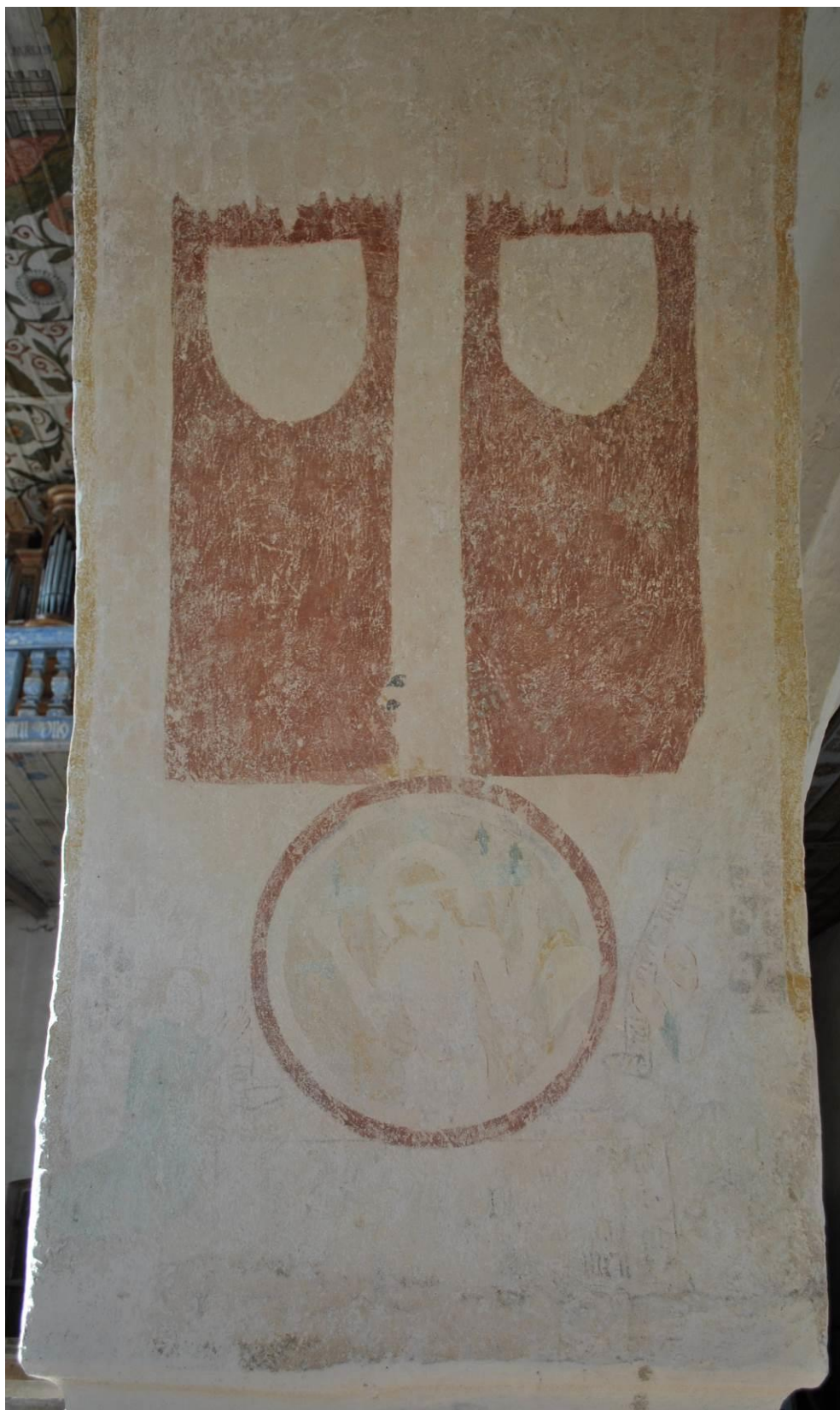
41. Kašperské Hory, hřbitovní kostel sv. Mikuláše, před 1330, severní arkáda boční lodi



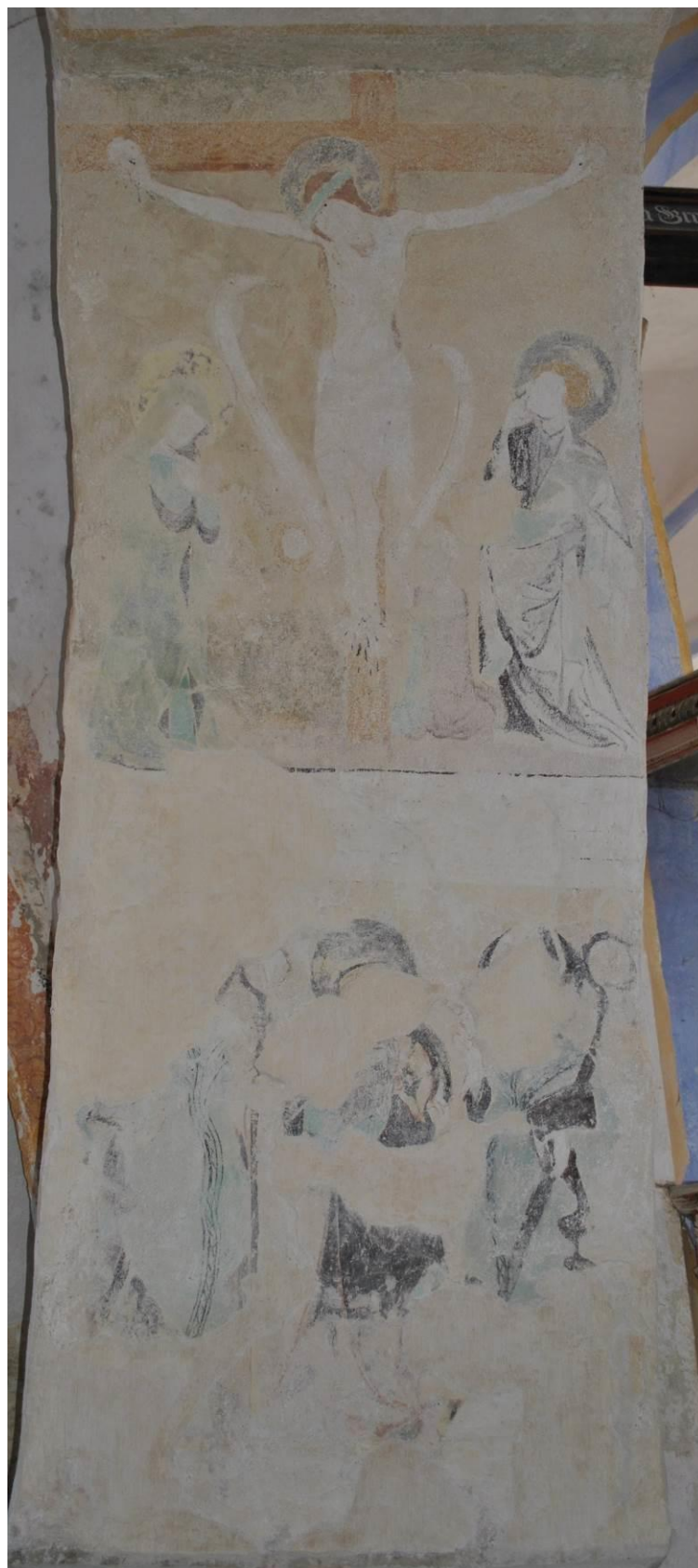
42. Dva kruhové medailony, snad 1. polovina 14. století, nástěnná malba, Kašperské Hory, kostel sv. Mikuláše, arkáda severní boční lodi, třetí pilíř



43. Velké kánonové Ukřižování s dvojicí donátorů, snad 1330 – 1350, nástěnná malba, Kašperské Hory, kostel sv. Mikuláše, arkáda severní boční lodi, druhý pilíř



44. *Misecordia Domini* – Bolestný Kristus s Arma Christi a dvojicí donátorů, snad 2. polovina 14. století, nástěnná malba, Kašperské Hory, kostel sv. Mikuláše, arkáda severní boční lodi, druhý pilíř



45. Malé kánonové Ukřižování s prosebníky a trojicí světeckých postav, snad 2. polovina 14. století, nástěnná malba, Kašperské Hory, kostel sv. Mikuláše, arkáda severní boční lodi, první pilíř



46. Malby na severní stěně hlavní lodi, 1. polovina 14. století, nástěnná malba, Kašperské Hory, kostel sv. Mikuláše, severní stěna hlavní lodi, pohled z lodi



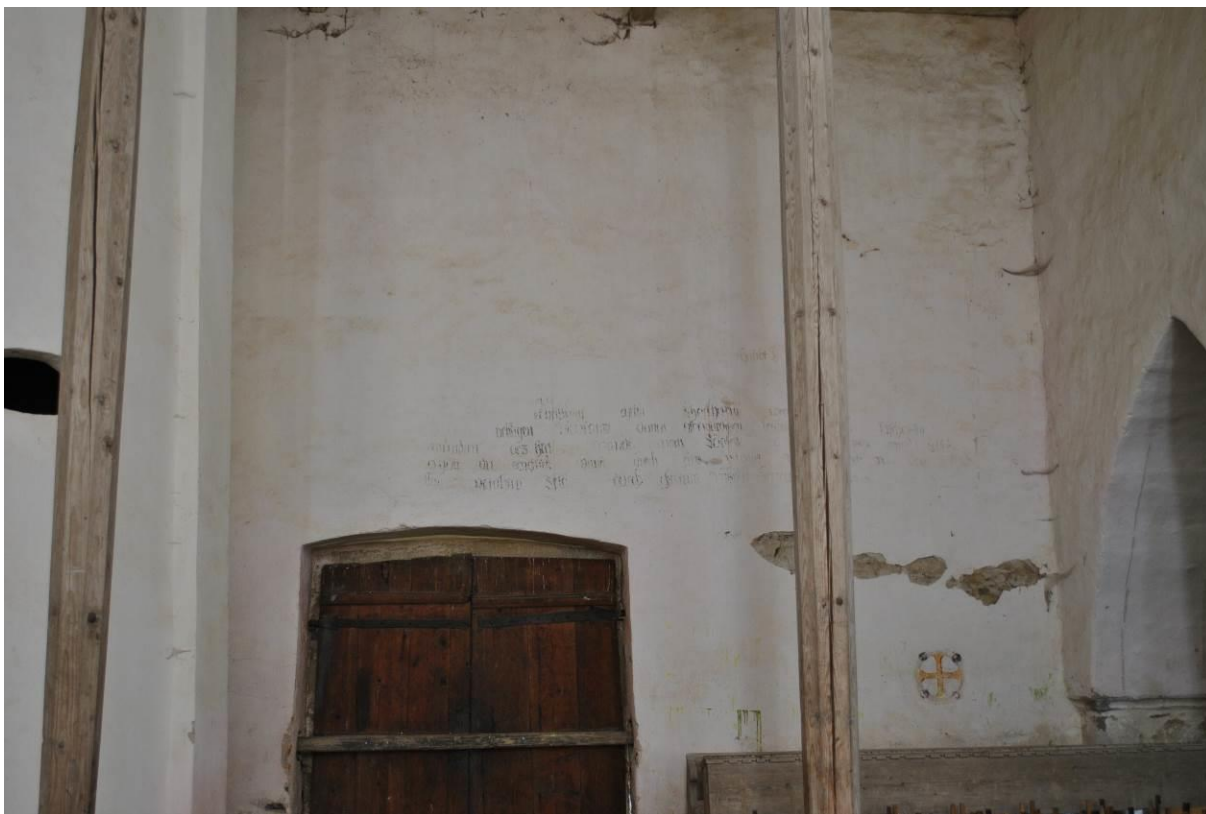
47. Obraz se čtyřmi světeckými postavami, 1. polovina 14. století, nástěnná malba, Kašperské Hory, kostel sv. Mikuláše, severní stěna hlavní lodi, cvikl třetího pilíře



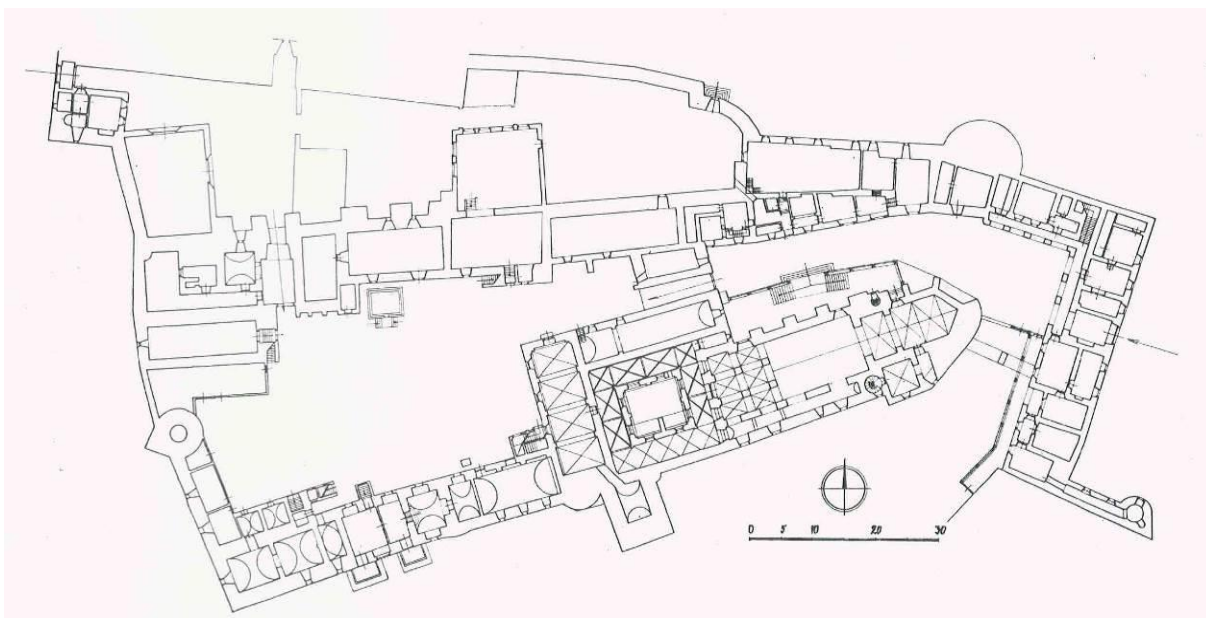
48. Veraikon nesený anděly, 2. třetina 14. století, nástěnná malba, Kašperské Hory, kostel sv. Mikuláše, severní stěna hlavní lodi, cvikl druhého pilíře



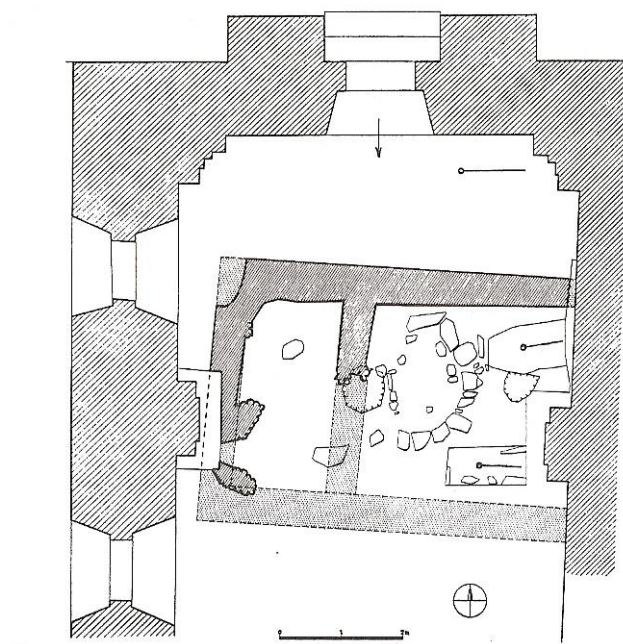
49. Konsekrční kříže, 1. polovina 14. století, nástěnná malba, Kašperské Hory, kostel sv. Mikuláše, severní stěna boční lodi



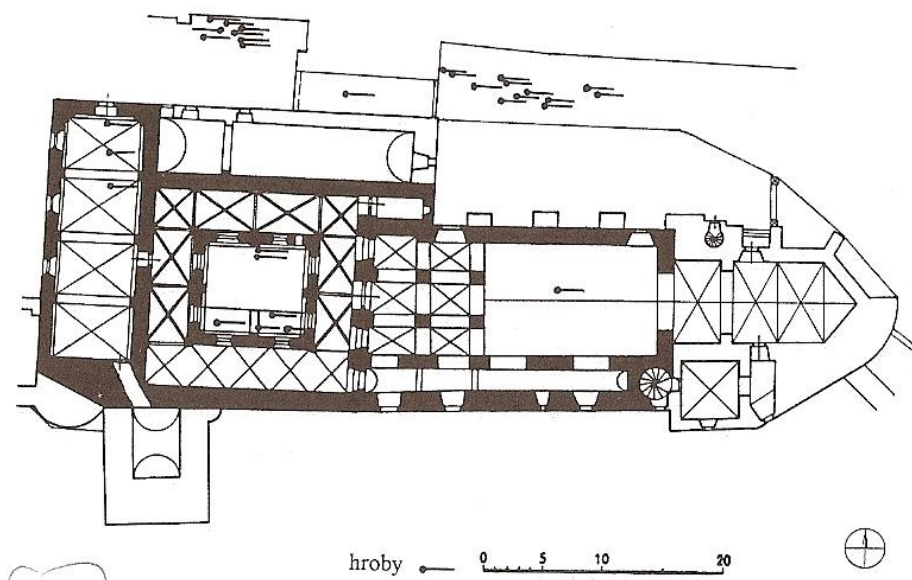
50. Nápisy na západní stěně lodi, snad 14. století nástěnná malba, Kašperské Hory, kostel sv. Mikuláše, západní stěna hlavní lodi



51. Strakonice, hradní areál, půdorys přízemí



52. Strakonice, hrad, půdorys a rekonstrukce kamenné sakrální stavby pod podlahou kapitulní síně, snad z doby mezi lety 1169–1225



53. Strakonice, půdorys komendy, doložená kostrová pohřebiště



54. Strakonice, kruhové okno kapitulní síně, 1220–1230



55. Strakonice, portál kapitulní síně, 1225–1230



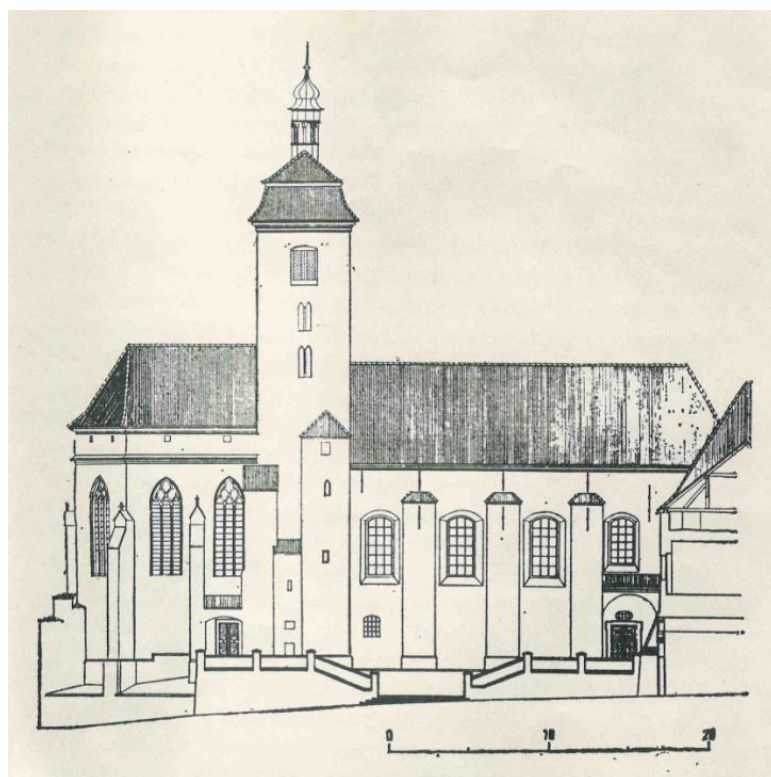
56. Strakonice, patky sloupků v ostění portálu kapitulní síně, 1225–1230



57. Strakonice, hlavice sloupků v ostění portálu kapitulní síně, 1225–1230



58. Strakonice, terakotové hlavice svazkových přípor ambitu, kolem roku 1280



59. Strakonice, kostel sv. Prokopa, první polovina 13. století, pohled ze severu



60. Strakonice, portál na tribunu, 1240–1250, první patro konventu



61. Strakonice, kostel sv. Prokopa, první polovina 13. století, pohled z jihovýchodu a severu



62. Strakonice, kostel sv. Prokopa, první polovina 13. století, pohled z východu a severu



63. Strakonice, kostel sv. Prokopa, detail nápisu nad klenbou, pohled z půdy



64. Strakonice, hradní palác, 13. století, pohled od jihovýchodu přes nádvoří



65. Strakonice, hrad, 13. století, pohled od jihozápadu přes příkop



66. Strakonice, hrad, budova bývalého purkrabství



67. Strakonice, hrad, nejmladší část středověkého hradu, počátek 16. století



68. Strakonice, kostel sv. Prokopa, restaurátorské sondy, západní stěna kruchty



69. Strakonice, kostel sv. Prokopa, fragmenty maleb na klenbou, západní stěna nad kruchtou



70. Strakonice, kostel sv. Prokopa, restaurátorské sondy, jižní stěna hlavní lodi



71. Apoštolové sv. Jakub menší a sv. Filip, kolem roku 1320, Strakonice, kapitulní síň, východní stěna



72. Kázání sv. Jana Křtitele (Provensálská legenda?), kolem 1330, Strakonice, kapitulní síň, východní stěna



73. Fragment roucha, kolem 1330, Strakonice, kapitulní síň, východní stěna



74. Výjev z legendy o sv. Ismerii (Provensálská legenda?), kolem 1330, Strakonice, kapitulní síň, východní stěna



75. P. Maria s anděly (Assumpta), 1320–1330, Strakonice, kapitulní síň, východní stěna



76. Trojdílná archa s postavami světců, 1320–1330, Strakonice, kapitulní síň, východní stěna



77. Kristus na hoře Olivetské, Bičování Krista a Ukřižování, 1320–1330, Strakonice, kapitulní síň, ostění severního okna západní stěny



78. Ornamntální výzdoba meziklenných pasů, 1320–1330 v průběhu 15. století upraveny, Strakonice, kapitulní síň



79. Ornamentální výzdoba prvního meziklenebního pasu, 1320–1330 v průběhu 15. století upraven, Strakonice, kapitulní síň



80. Ornamentální výzdoba meziklenebních pasů, 1320–1330 v průběhu 15. století upraveny, Strakonice, kapitulní síň, detail



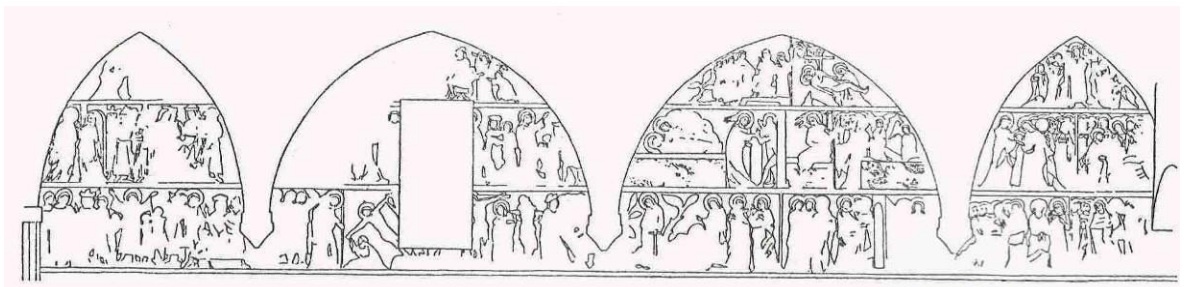
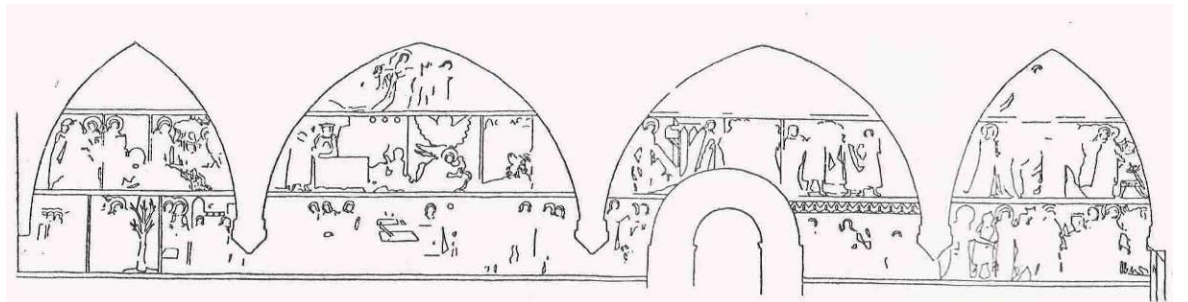
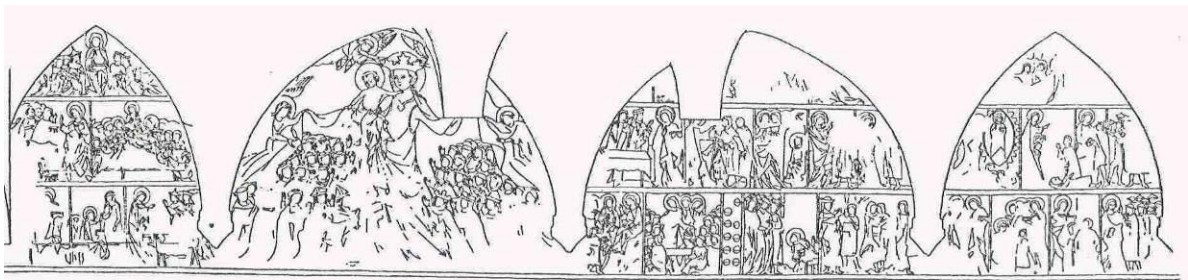
81. Detail výzdoby výběhu klenby a kolo štěstěny, snad 1320–1330, Strakonice, kapitulní síň a palác



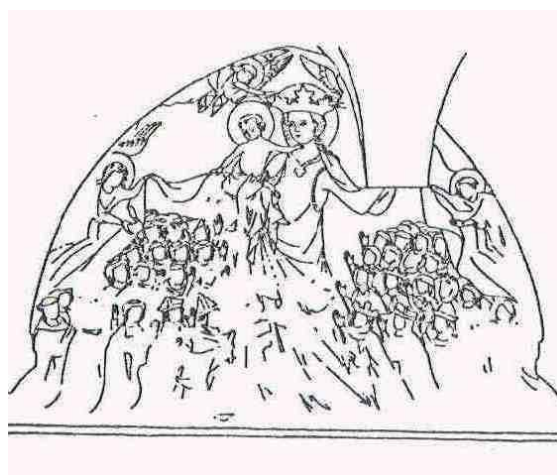
82. Zvěstování P. Marii a další fragmenty maleb, kolem roku 1480, Strakonice, kapitulní síň, severní stěna



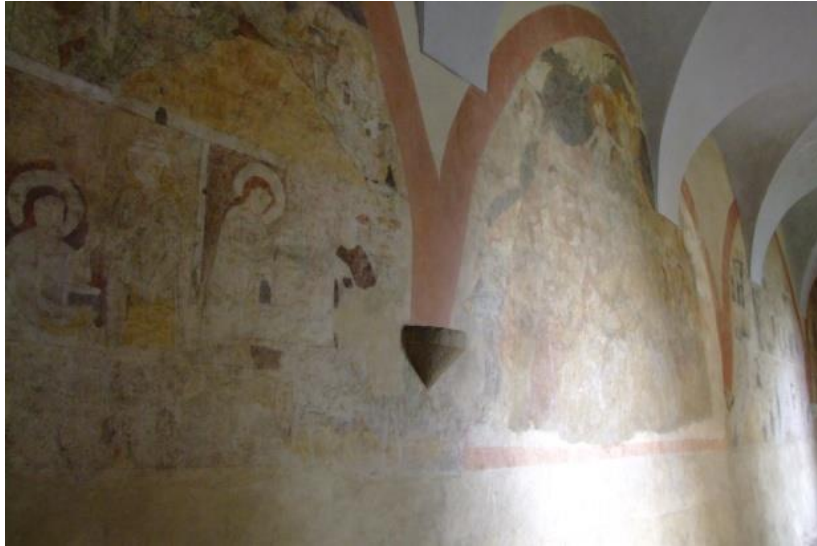
83. Postava biskupa, před rokem 1300, Strakonice, ambit, ostění západního okna jižní vnitřní stěny



10. Christologický cyklus, 1320–1330, Strakonice, ambit tamní komendy, jižní, západní a severní obvodová stěna



85. Madona ochránitelka, 1330–1340, Strakonice, ambit tamní komendy, 2. pole jižní obvodové stěny



86. Strakonice, ambit, 1320–1330, orientační pohled na celkovou výmalbu



87. Christologický cyklus - Kristus učí zástupy, Kristus uzdravuje chromého, Vyvolení dvanácti apoštolů, Fragment neurčené scény, Setkání Krista se Samaritánkou u studny Jákobovy a Uzdravení ochrnutého, 1320–1330, Strakonice, ambit, 1. pole jižní stěny



88. Madona ochranitelka, 1330–1340, Strakonice, ambit, 2. pole jižní obvodové stěny



89. Klerici a laici pod Madoniným pláštěm, 1330–1340, Strakonice, ambit, 2. pole jižní obvodové stěny



90. Christologický cyklus - Uzdravení nemocné ženy, Kristus v domě Šimonově, Kristus uzdravující posedlého mládence, Setkání se sv. Janem Křtitelem ve vězení, Kristus uzdravující slepého mládence, Zázračné rozmnožení ryb a chlebů, Kristus a cizoložná žena a Podobenství o marnotratném synu, 1320–1330, Strakonice, ambit, 3. pole jižní stěny



91. Zázračné rozmnožení ryb a chlebů, 1320–1330, Strakonice, ambit, 3. pole jižní stěny



92. Christologický cyklus - Kristus kráčeající po vlnách, Proměnění Krista, Kristus vyhánějící zlého ducha z posedlého mládence, Kristus uzdravující slepého mládence, Výslech uzdraveného mládence farizeji, Neurčený výjev, Kristus a děti, Uzdravení vodnatelného a Peníz daně 1320–1330, Strakonice, ambit, 4. pole jižní stěny



93. Christologický cyklus - Neurčený výjev, Marie a Marta přicházející ke Kristu, Setkání Krista s Máří Magdalénou, Vzkříšení Lazara, Neurčená scéna, Podobenství o fíkovém stromu a Vzkříšení mrtvého mládence z Naimu, 1320–1330, Strakonice, ambit, 1. pole západní stěny



94. Christologický cyklus - Neurčené výjevy ve vrcholu pole, Podobenství boháči a Lazarovi, Přijetí Lazarovi duše k Abrahámovi, Boháč v pekle, 1320–1330, Strakonice, ambit, 2. pole západní stěny



95. Neurčené výjevy ve vrcholu pole, Podobenství boháči a Lazarovi, Přijetí Lazarovi duše k Abrahámovi, Boháč v pekle, Uzdravené ženy posluhující Kristu, 1320–1330, Strakonice, ambit, 2. pole západní stěny



96. Christologický cyklus - Neurčený výjev, Uzdravení dcery Jairovy, Neurčený výjev, Neurčený výjev a Poslední večeře, 1320–1330, Strakonice, ambit, 3. pole západní stěny



97. Poslední večeře, 1320–1330, Strakonice, ambit, 3. pole západní stěny



98. Christologický cyklus - Neurčený výjev, Polibek Jidášův, Zatčení Kristovo, sv. Petr utínající ucho Malchovi, Předvedení Krista před Anaáše, Kristus před Anaášem a Políčkování Krista, 1320–1330, Strakonice, ambit, 4. pole západní stěny



99. Christologický cyklus - Neurčený výjev, sv. Petr zapírá Krista, Velerada s Kaifášem, Kristus před pilátem, Převlékání Krista a Kristus před Herodem, 1320–1330, Strakonice, ambit, 1. pole severní stěny



100. Christologický cyklus - Svlékání roucha, Neurčený výjev, Setkání Krista s Veronikou, Setkání Krista se Šimonem, Nesení kříže, Přibíjení na kříž a Ukřižování, 1320–1330, Strakonice, ambit, 2. pole severní stěny



101. Nesení kříže, Přibíjení na kříž a Ukřižování, 1320–1330, Strakonice, ambit, 2. pole severní stěny



102. Christologický cyklus - Josef z Arimatie žádající Piláta o vydání Kristova těla, Oplakávání Krista, Kladení do hrobu, Kristus v předpeklí, Zmrtvýchvstání, Tři Marie u hrobu, Kristus zahrádník, Noli ne tangere, Kristus zjevující se učedníkům a Kristus s učedníky v Emmauzích, 1320–1330, Strakonice, ambit, 3. pole severní stěny



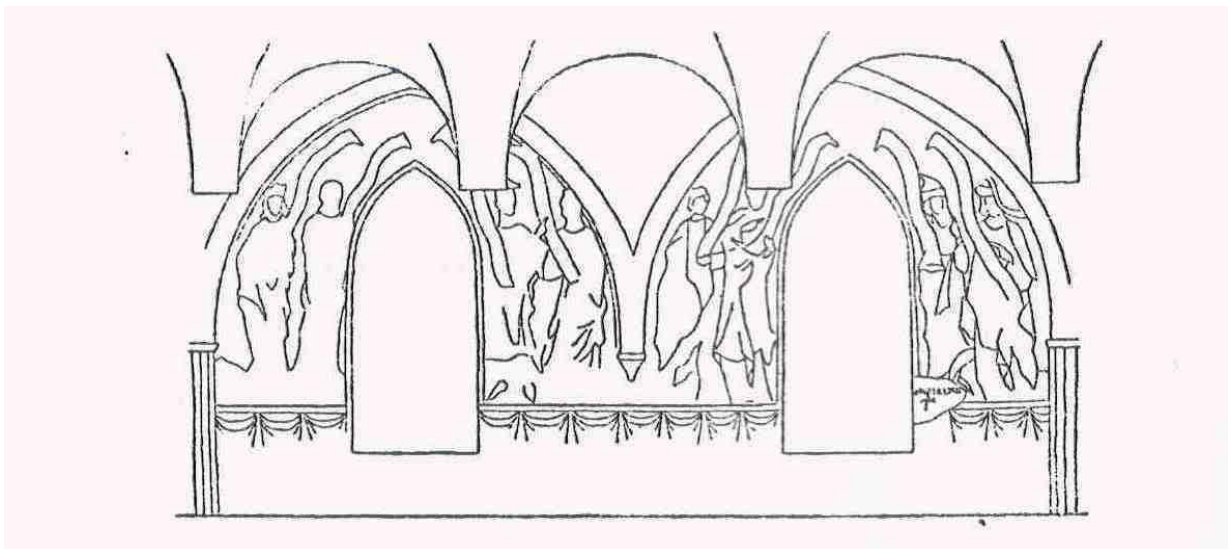
103. Střední pás christologického cyklus - Kladení do hrobu, Kristus v předpeklí, Zmrtvýchvstání, Tři Marie u hrobu, 1320–1330, Strakonice, ambit, 3. pole severní stěny



104. Christologický cyklus - Kristus mezi učedníky, Kristus vysílá učedníky, aby hlásali jeho učení a Kristus, Nevěřící Tomáš, Potestas clavium a Kristus zjevující se učedníkům před Nanebevstoupením, 1320–1330, Strakonice, ambít, 4. pole severní stěny



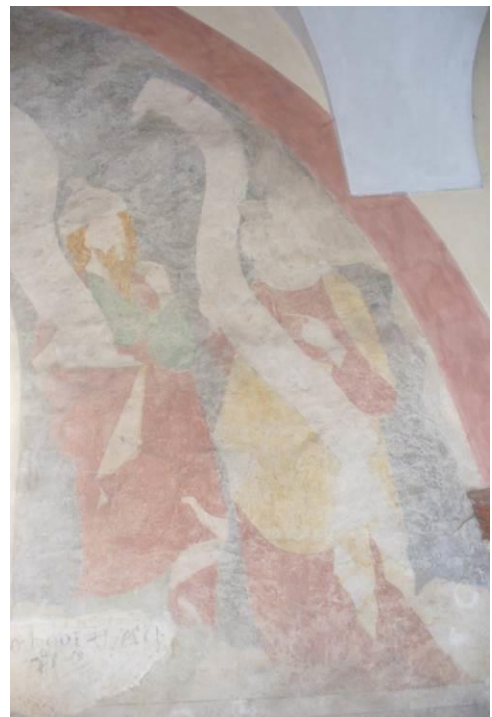
105. Bolestný Kristus a prosebníky, kolem roku 1330, Strakonice, ambit, vnitřní západní stěna



106. Starozákonní proroci, kolem roku 1340, Strakonice, ambit, jižní vnitřní stěna



107. Starozákonní proroci, kolem roku 1340, Strakonice, ambit, jižní vnitřní stěna



108. Starozákonní proroci, kolem roku 1340, Strakonice, ambit, jižní vnitřní stěna



109. Starozákonní proroci, kolem roku 1340, Strakonice, ambit, severní vnitřní stěna



110. Oběť Abraháмова, kolem roku 1340, Strakonice, ambit, severní vnitřní stěna



111. Řádový světec, po roce 1330, Strakonice, ambit, východní vnitřní stěna



112. Smrt P. Marie, po roce 1330, Strakonice, ambit, východní vnitřní stěna



113. Starozákonní proroci, kolem roku 1340, Strakonice, ambit, východní vnitřní stěna



114. Ornamentální výzdoba a fragment malované draperie, Strakonice, ambit, špalety oken na jižní a východní stěny



115. Apoštolové se sv. Janem Křtitelem, kolem 1340, Strakonice, kruchta kostela sv. Prokopa, západní stěna



116. Dva apoštolové, kolem 1340, Strakonice, kruchta kostela sv. Prokopa, západní stěna, detail



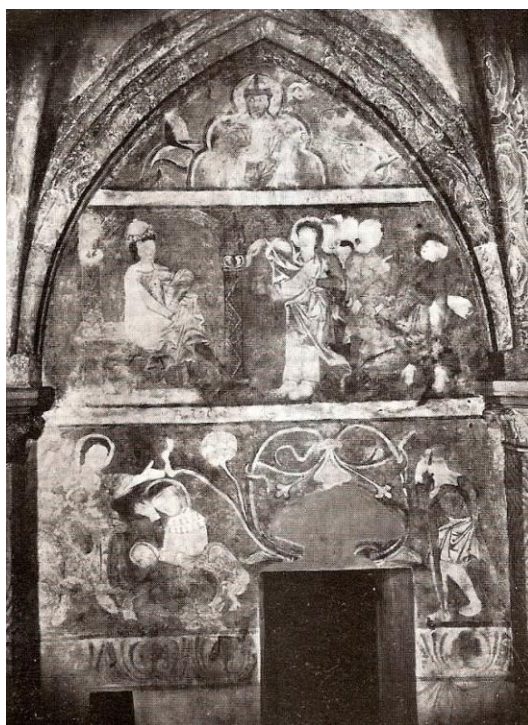
117. Trůnící Madona s Ježíškem, korunovaná dvěma anděly, kolem roku 1270, Písek, kostel Narození P. Marie, triumfální oblouk



118. Hlava Krista, kolem 1300, Police nad Metují, klášterní kostel benediktýnů



119. Mladý král, před polovinou 13. století, z domu u kostela P. Marie Na louži, dnes muzeum hlavního města Prahy



120. Výjevy z legendy o sv. Janu Evangelistovi, po polovině 13. století, Třebíč, kostel sv. Prokopa, sakristie



121. Pasionál abatyše Kunhuty, fol. 5r, Zvěstování, 1313–1321, NK ČR, sign. XIV A 17



122. Pasionál abatyše Kunhuty, fol. 5r, Narození Krista 1313–1321, NK ČR, sign. XIV A 17



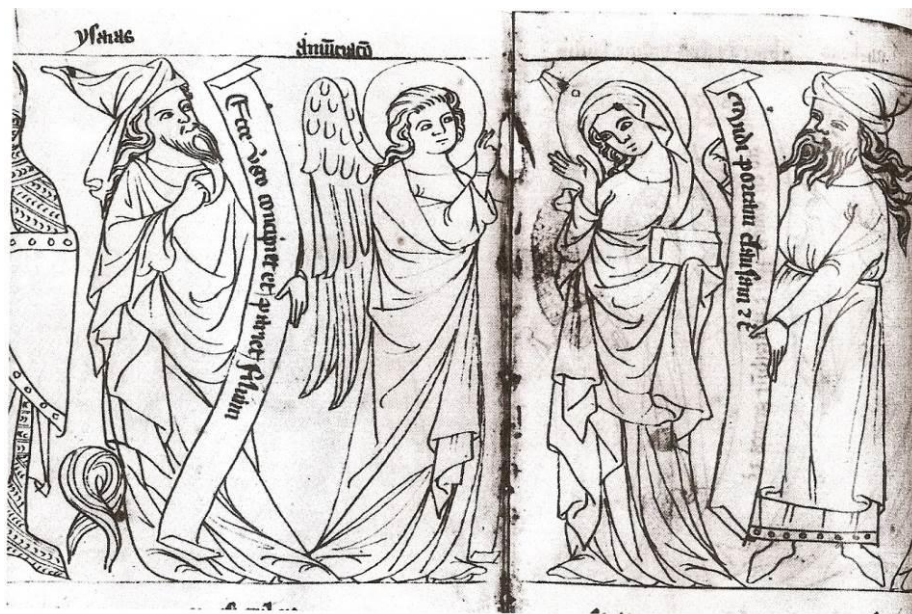
123. Pasionál abatyše Kunhuty, fol. 8v, Ukřižování, Snímaní z kříže a Kladení do hrobu, 1313 –1321, NK ČR, sign. XIV A 17



124. Pasionál abatyše Kunhuty, fol. 8r, Ukřižování, 1313–1321, NK ČR, sign. XIV A 17



125. Pasionál abatyše Kunhuty, fol. 10r, Bolestný Kristus a Arma Christi, 1313–1321, NK ČR, sign. XIV A 17



126. *Liber depictus*, fol. 2r, Zvěstování, před 1350, Vídeň, , ÖNB, sign. Cod 370



127. *Liber depictus*, fol. 3v, Obětování, před 1350, Vídeň, ÖNB, sign. Cod 370



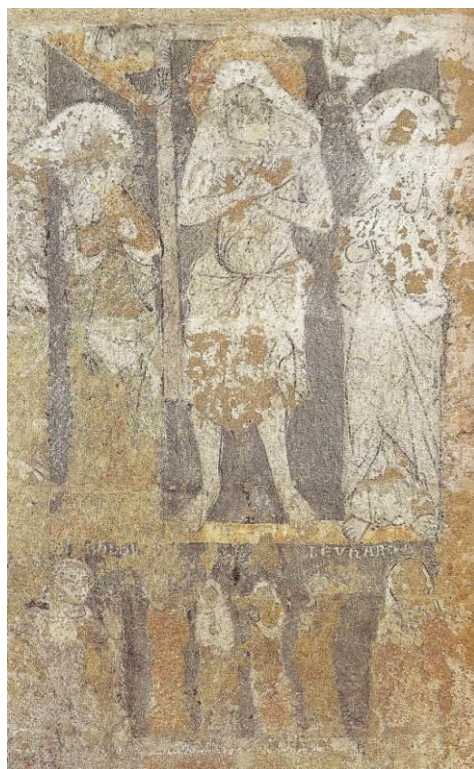
128. Ornamentální výzdoba, kolem 1350, Jindřichův Hradec, klášterní kostel minoritů, kolem oken



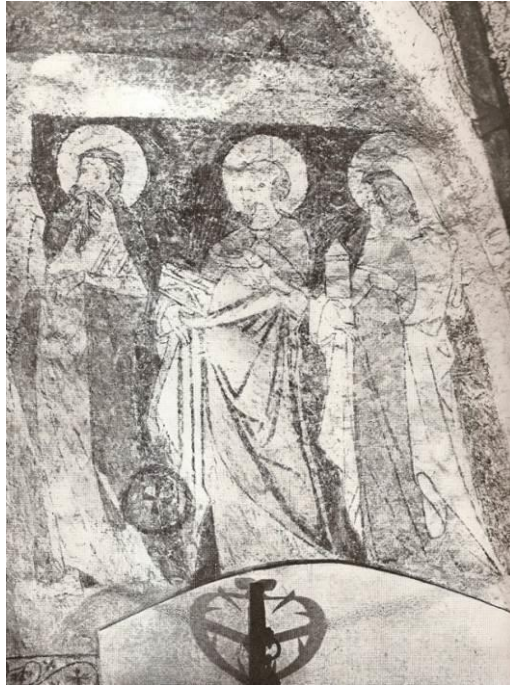
129. Antifonář královny Rejčky, 1v, motiv hlaviček, 1317, Rajhrad, klášterní knihovna, sign. R 600



130. Antifonář královny Rejčky, 1v, motiv hlaviček, 1317, Rajhrad, klášterní knihovna, sign. R 600



131. Bolestný Kristus mezi P. Marií a sv. Jakubem, kolem roku 1330, Písek, kostel Narození P. Marie, druhý pilíř boční lodi.



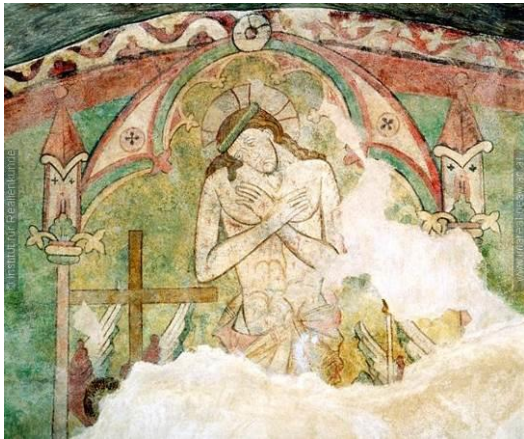
132. Postavy apoštolů a sv. Barbory, první čtvrtina 14. století, Janovice nad Úhlavou, kostel sv. Jana Křtitele, presbytář



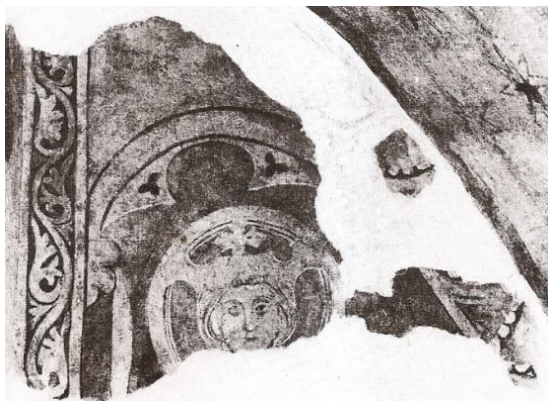
133. Náhrobník Guty, dcery Václava II, 1297, z kláštera na Františku, dnes lapidárium NM



134. Náhrobek abatyše Kunhuty, 1321, Praha, klášter sv. Jiří, detail



135. Bolestný Kristus a Žehnající Kristus, 1300–1310, Praha, Dům U zvonu, kaple v přízemí, východní stěna



136. Hlava světice a světce, 1300–1310, Praha, Dům U zvonu, kaple v přízemí, severní stěna



137. Apoštolové, druhá čtvrtina 14. století, Dolní Město, kostel sv. Martina



138. Pašijový cyklus, kolem roku 1340, Křeč, kostel sv. Jakuba Většího



139. Christologický cyklus, kolem 1350, Starý Plzenec, kostel Narození P. Marie, severní stěna presbytáře



140. Sv. Václav, sv. Vojtěch, sv. Dorota a neznámý světec, 1440–1450, Jindřichův Hradec, klášterní kostel minoritů



141. Archanděl Gabriel a P. Marie s donátory, kolem poloviny 14. století, Jindřichův Hradec, klášterní kostel minoritů



142. Apoštolové, kolem roku 1330, Houska, hradní kaple



143. Jižní stěna presbytáře, 1340–1350, Myšelec, kostel sv. Havla, jižní stěna



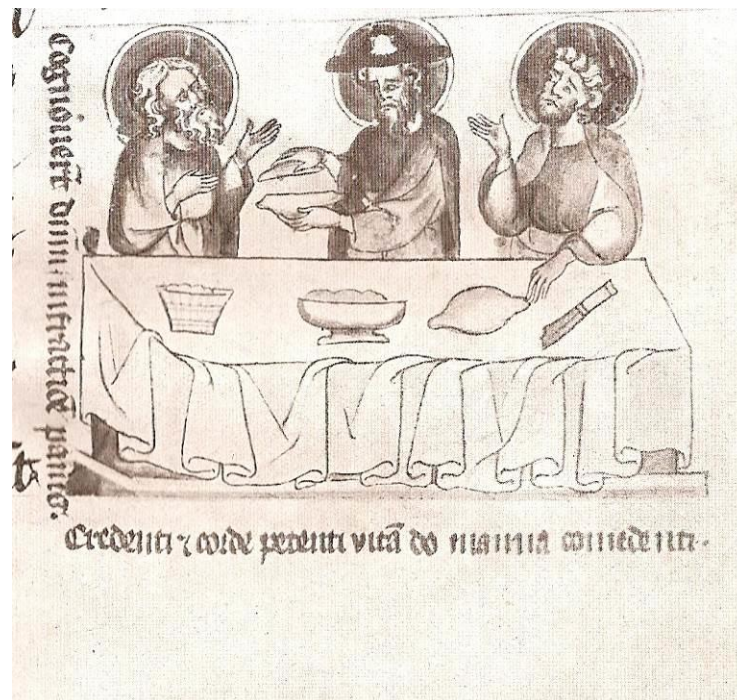
144. Výjevy z legendy o sv. Kateřině, 1340–1350, Myšelec, kostel sv. Havla



145. Liber depictus, fol. 1r, Zvěstování, před 1350, Vídeň, ÖNB, sign. Cod 370



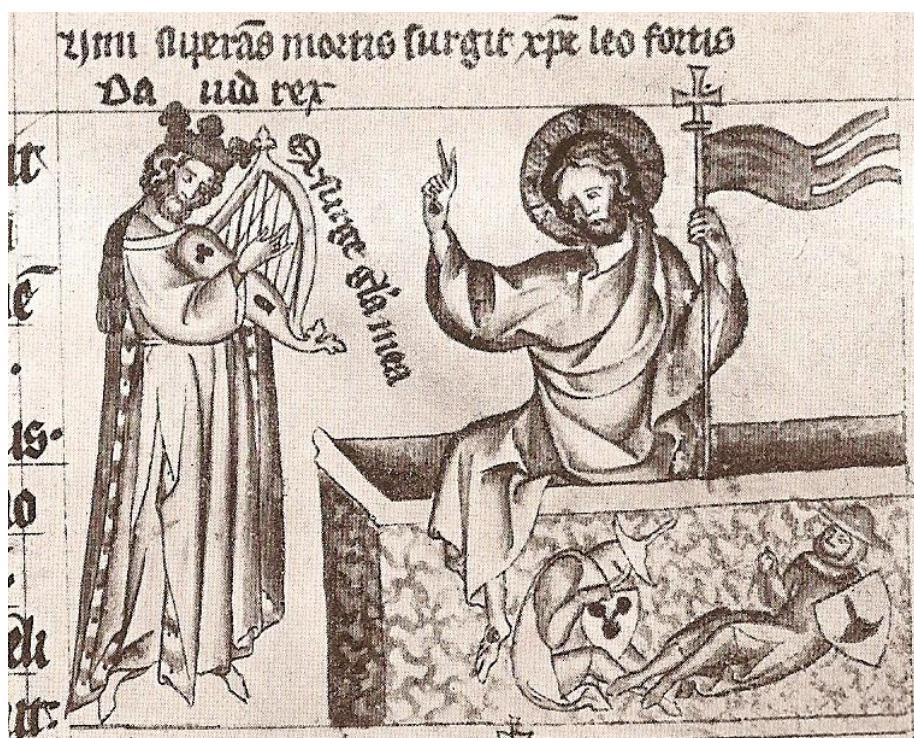
146. Pasionál abatyše Kunhuty, fol. 1r, Adorace abatyše Kunhuty, kolem 1313, NK ČR, sign. XIV A 17



147. Pasionál abatyše Kunhuty, fol. 15v, Kristus s učedníky v Emauzích, kolem 1313, NK ČR, sign. XIV A



148. Pasionál abatyše Kunhuty, fol. 9v, Kristus v předpekli, kolem 1313, NK ČR, sign. XIV A 17



149. Pasionál abatyše Kunhuty, fol. 9v, Zmrtvýchvstání, kolem 1313, NK ČR, sign. XIV A 17



150. Pasionál abatyše Kunhuty, fol. 4v, Stvoření Evy, kolem 1313, NK ČR, sign. XIV A 17



151. Mistr Vyšebrodský: Oplakávání, kolem 1350, dubové a javorové dřevo, plátno, 99, 5 x 92 cm. Národní galerie v Praze



152. Podobenství o fiku, fol. 310v, Paříž, BNF, ms grec 510



153. Vzkříšení Lazara a Kristus kráčeující po moři Podobenství o fiku, fol. 170v, Paříž, BNF, ms grec 510



154. Zázračné rozmnožení ryb a chlebů, fol. 55v, Paříž, BNF, Gr. 54



155. Vážení duší, kolem 1350, Vídeň, kostel sv. Michala



156. Vážení duší, kolem 1350, Slapton



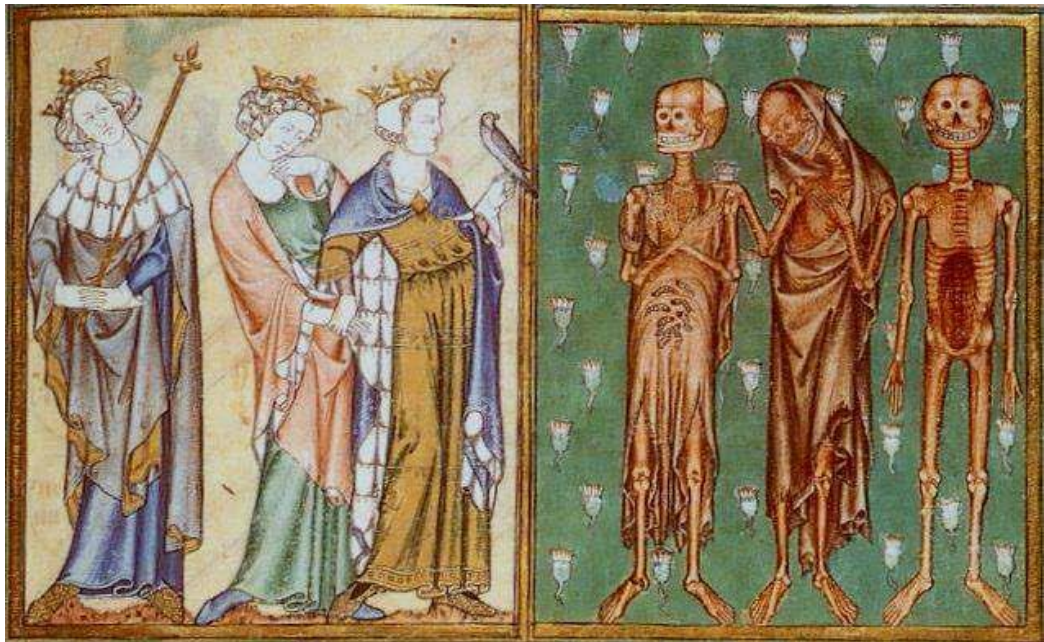
157. Vážení duší, kolem 1350, Catherington



158. Vázení duší, 15. století, South Leigh



159. Vázení duší, po 1300, Pretzien, kostel sv. Tomáše



160. Žaltář Roberta de Lisle, Tři živí a tři mrtví, kol. 1310, Londýn, British Library, Ms. Arundel 83 II



161. Tři živí a tři mrtví, 1300 - 1310, Sempach, kostel sv. Martina



162. Tři živi a tři mrtví, 1. polovina 14. století, Broumov, bývalá hradební kaple



163. Tři živi a tři mrtví, 2. polovina 13. století, Mont St-Michel



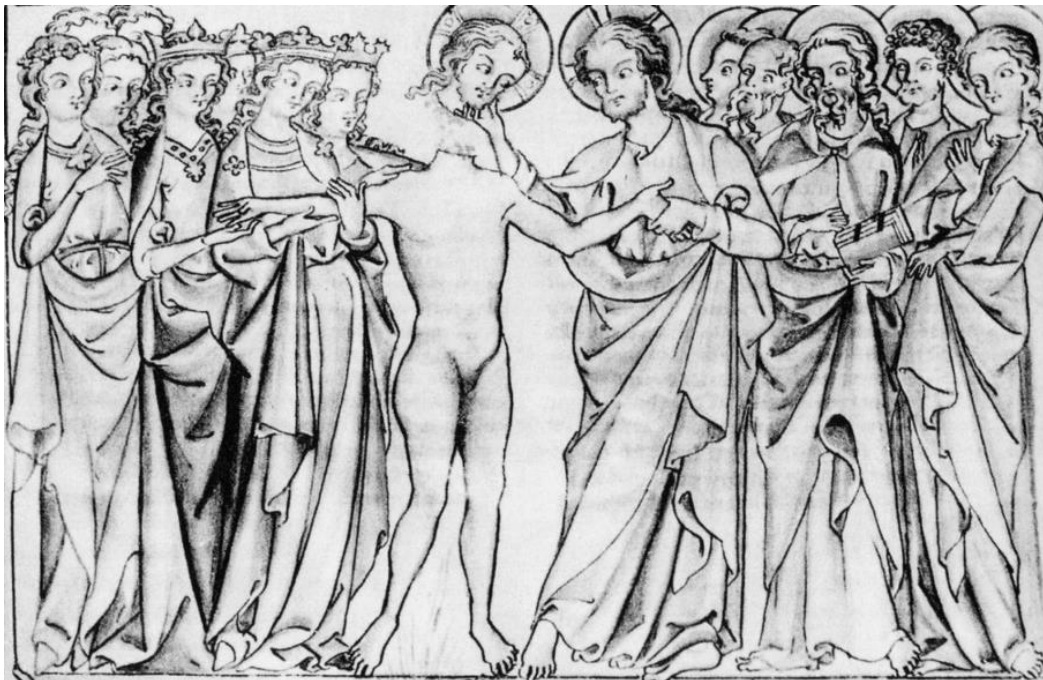
164. Tři živi a tři mrtví, kolem 1270, Melfi, kostel St. Margherita, kaple



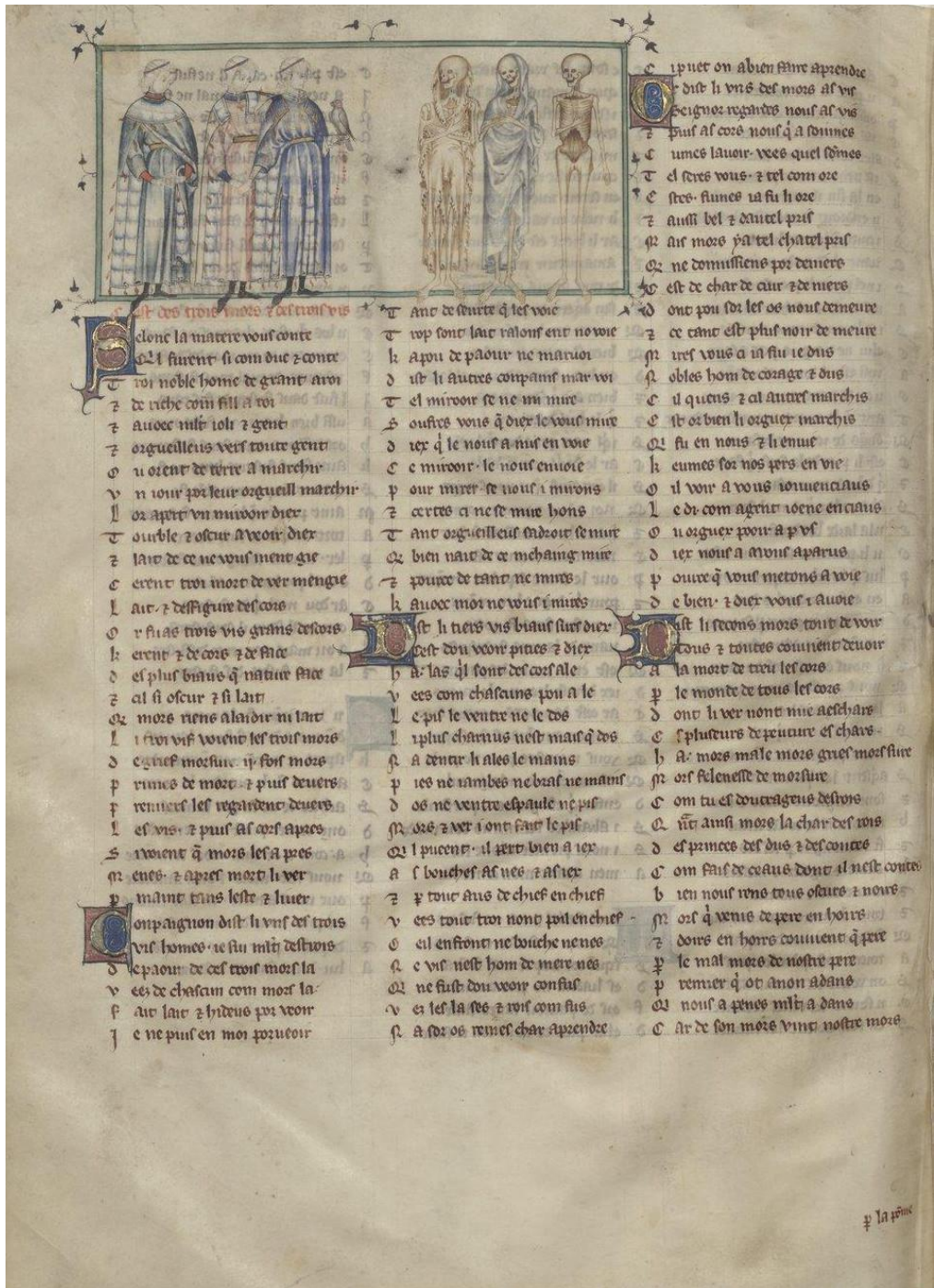
165. Malé hodinky vévody z Berry, fol. 282v, Tři živi a tři mrtví, kol. 1390, Paříž, BNF, ms. lat. 18014



166. Žaltář Bonny Lucemburské, f.321v-322r, Tři živí a tři mrtví, mezi 1332-49, New York, Cloisters Museum, ms. 1969



167. Expositio in Cantica canticorum, fol. 30r, Mandragora jako nevěsta Kristova, 1301, St. Florian, Klášterní knihovna, cod. XI, 80



168. Sbirka básní Baudoina de Condé, fol. 311v, Tři živí a tři mrtví, snad kolem 1285, Paříž, BNF, ms. 3142



169. Přebohaté hodinky vévody z Berry, fol. 86v, Setkání tří živých a tří mrtvých, po 1485, Chantilly, museum Condé, ms. 65



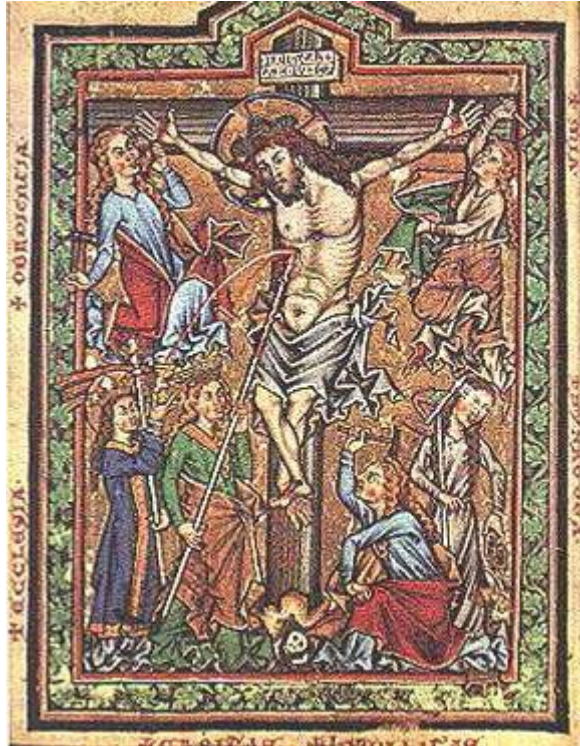
170. Poslední soud, mezi 1310-20, nástěnná malba, farní kostel, Kronstorf u Lince



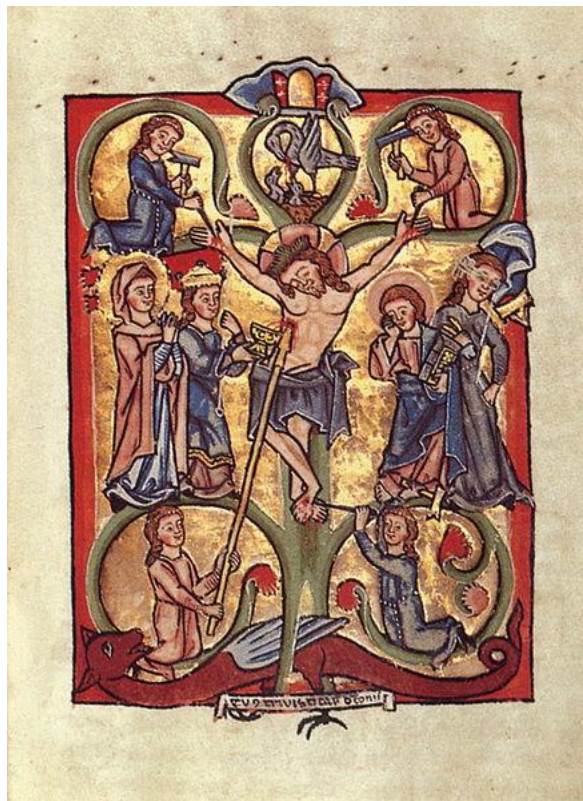
171. Ukřižování Krista Ctnostmi, 1. polovina 14. století, desková malba, Bad Doberan, oltář v klášterním dómu



172. Lektionář z kláštera Sv. Kříže v Řezně, fol. 7r, Ukřižování Krista Ctnostmi, 1270-76, Oxford, Keble College, Ms. 49



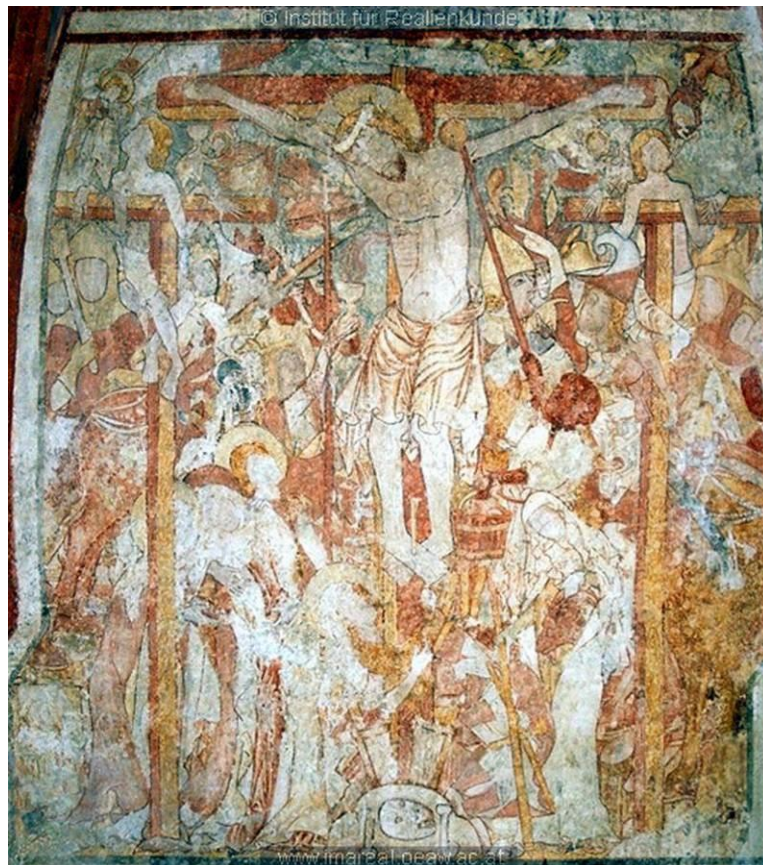
173. Žaltař z Bonmontu, fol. 12r, Ukřižování, kolem 1260, Besacon, Bibliothéke Municipale, MS.
54



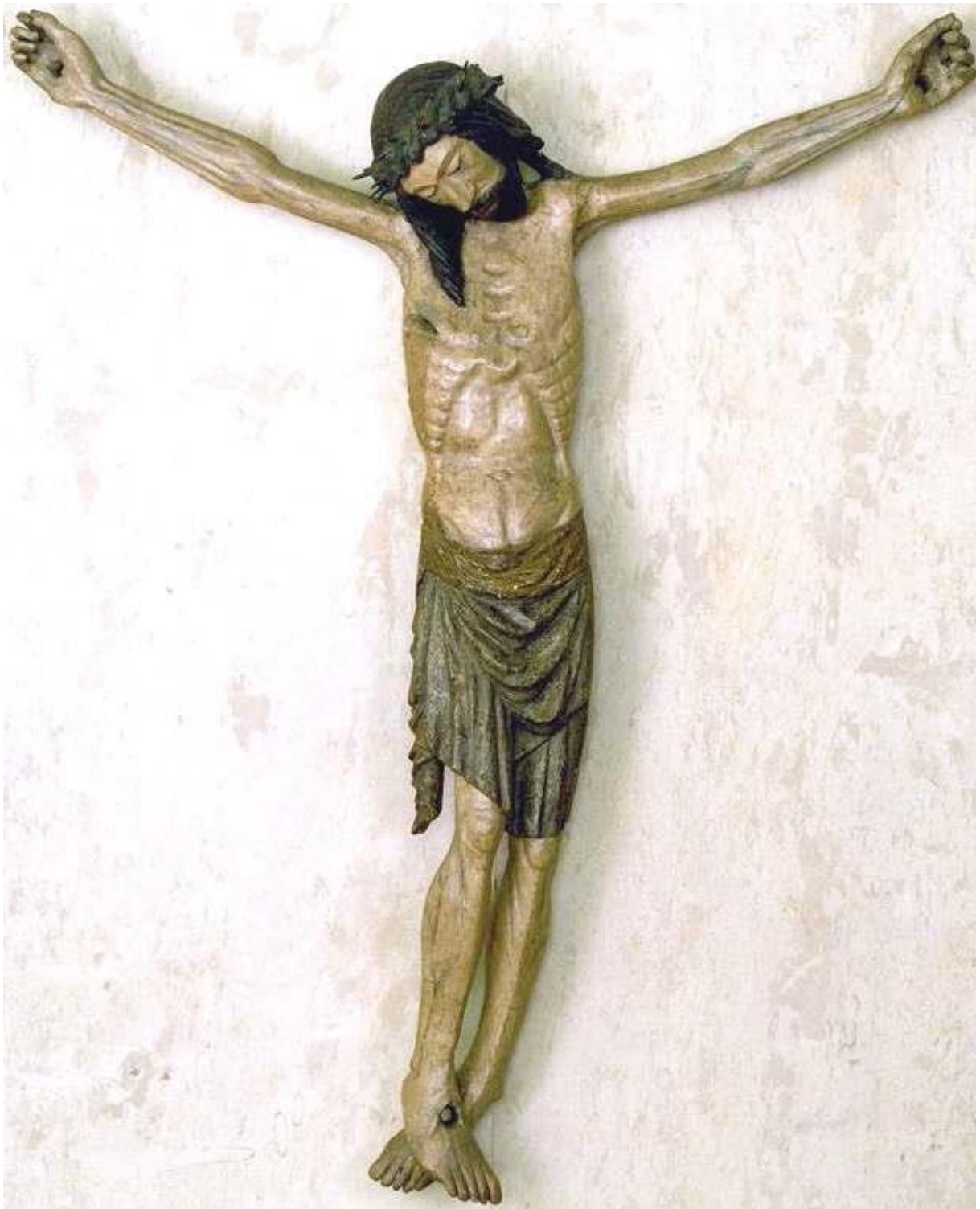
174. Štrasburský žaltář, Ukřižování, 3. čtvrtina 13. stol, Donaueschingen, Hofbibliothek



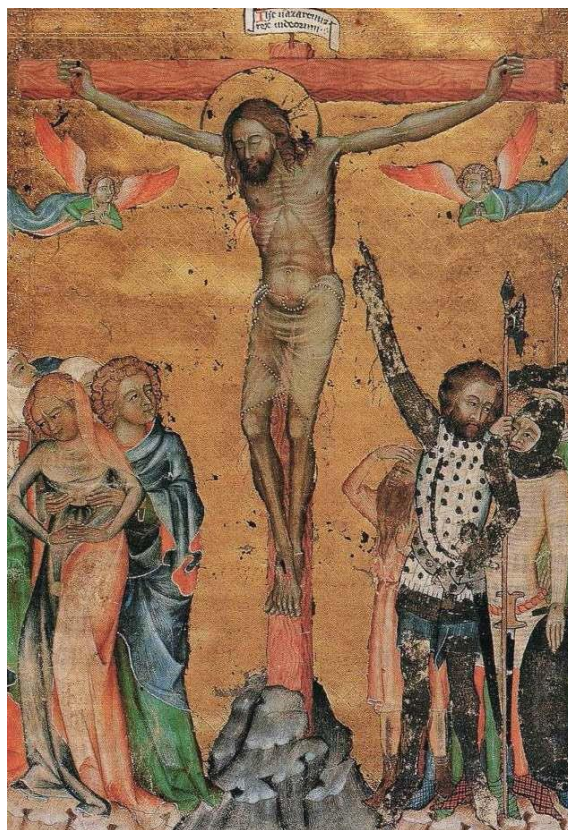
175. Ukřížování, 1. polovina 15. století, nástěnná malba, Chojna (Königsberg), kostel P. Marie



176. Ukřížování, snad kolem 1350, nástěnná malba, Dolní Bukovsko, kostel narození P. Marie



177. Krucifix z dominikánského kláštera v Ústí nad Labem, 1360 – 1370, Praha, NG



178. Misál ze St. Pölten, fol. 167v, Ukřižování, kol. 1360, St. Pölten, Diözesanbibliothek, Cod. 51



179. Anděl, 1330 – 1340, nástěnná malba, Ševětín, kostel sv. Mikuláše



180. Triptych se sv. Jakubem, Leonardem a Řehořem, 1330-40, nástěnná malba, Murau

z: LANC 2002, obr. 360



181. Kněz sloužící mši, 1. čtvrtina 14. Století, nástěnná malba, Vídeň, kostel sv. Michala



182. Mše svatá, kolem 1330, nástěnná malba, Dross, hradní kaple



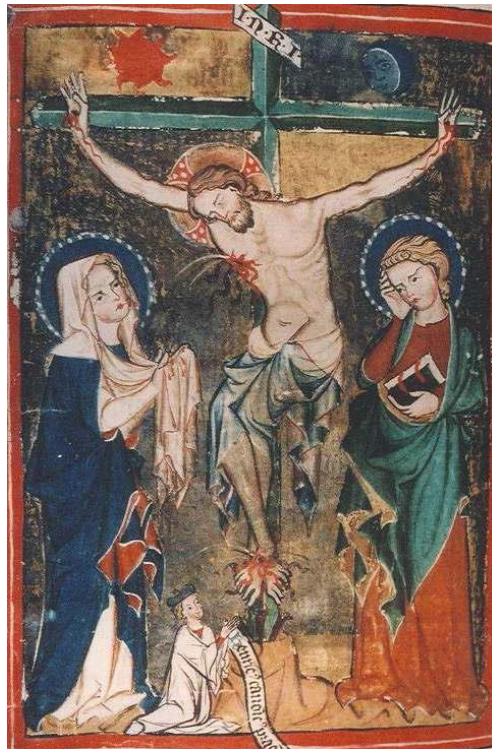
183. Klanění tří králů, snad 1335-45, nástěnná malba, hrad Tyrol, hradní kaple



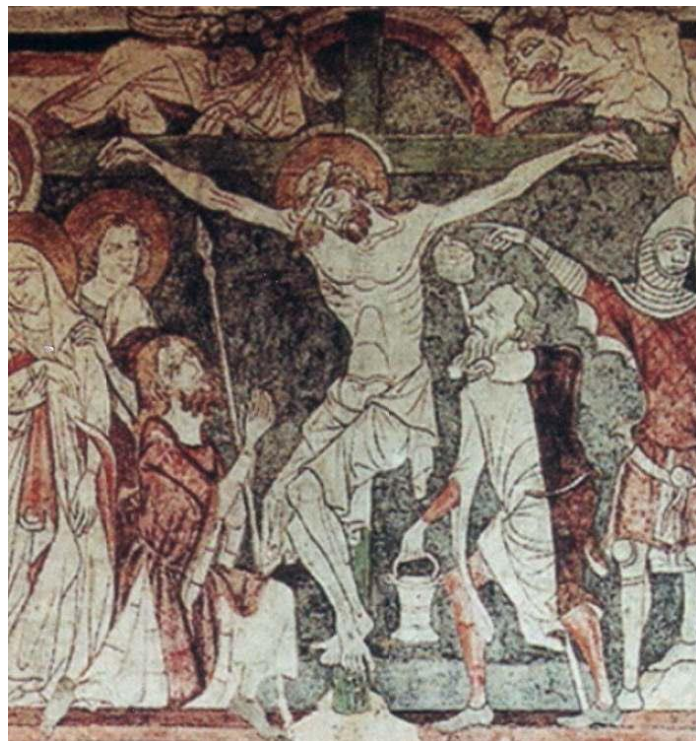
184. Chórová přepážka, 1330 – 1340, Kolín nad Rýnem, dóm sv. Petra



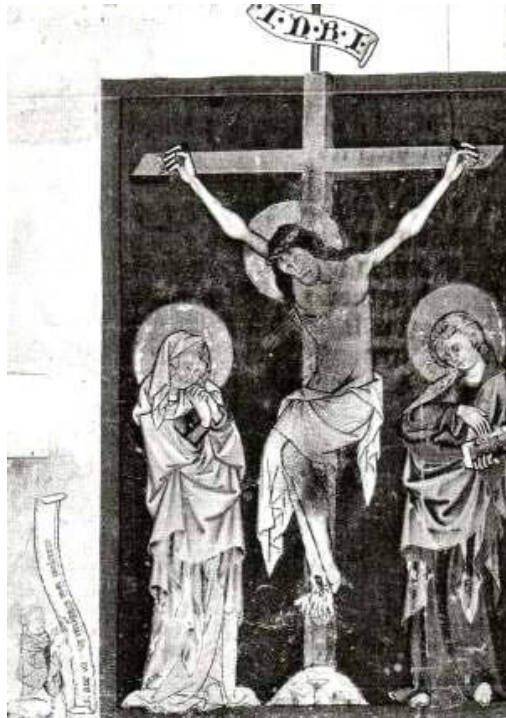
185. Misál vratislavské univerzitní knihovny, fol. 438, Ukřižování, kolem 1330, Vratislav, Univerzitní knihovna, sign. M III 48



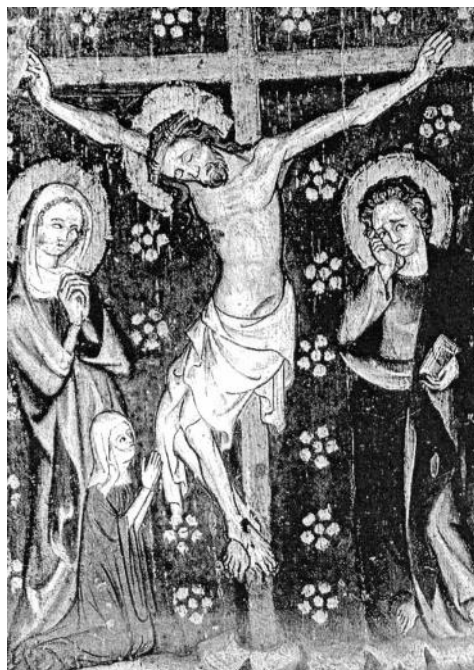
186. Misál Jindřicha Thesauri, fol. 42v, Ukřižování, 1330-40, Praha, KNM, sign. A III 21



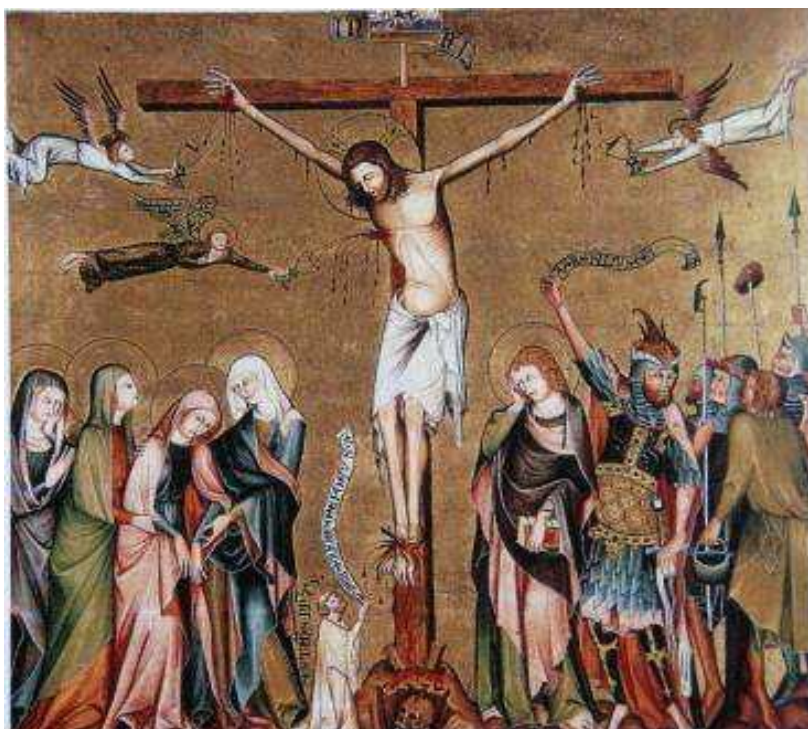
187. Ukřižování, kolem 1335, nástěnná malba, Brixen, baptisterium sv. Jana



188. Misál Friedricha Toblera, kánonový list, Ukřižování, 1325 – 1330, St. Florian, klášterní knihovna, Cod. XI/391



189. Ukřižování, 1325 – 1330, Kolín nad Rýnem, Wallraf Richartz Museum



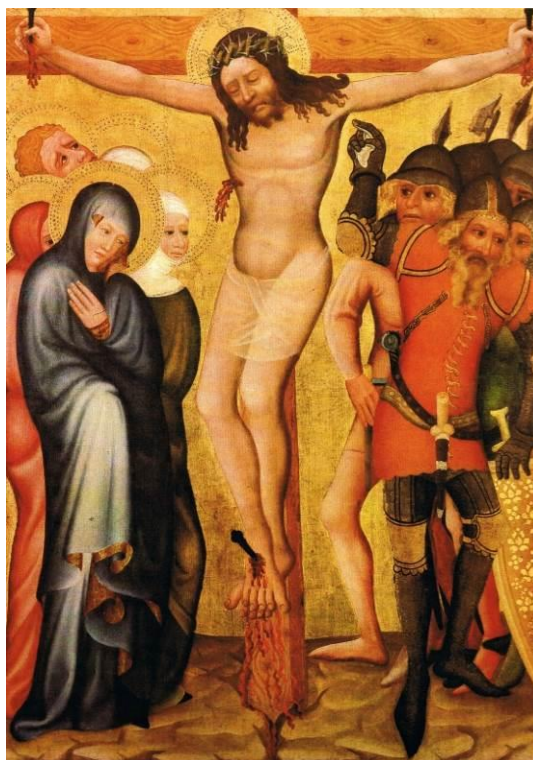
190. Verdunský oltář, Ukřižování, kolem 1330 Klosterneuburg, klášterní muzeum



191. Pašijový oltář, snad 1335 – 1340, Klosterneuburg, klášterní muzeum



192. Kaufmannovo ukřižování, kolem 1340, Berlín, Gemäldegalerie



193. Ukřižování z Emauzského kláštera, kolem 1365, Praha, NG



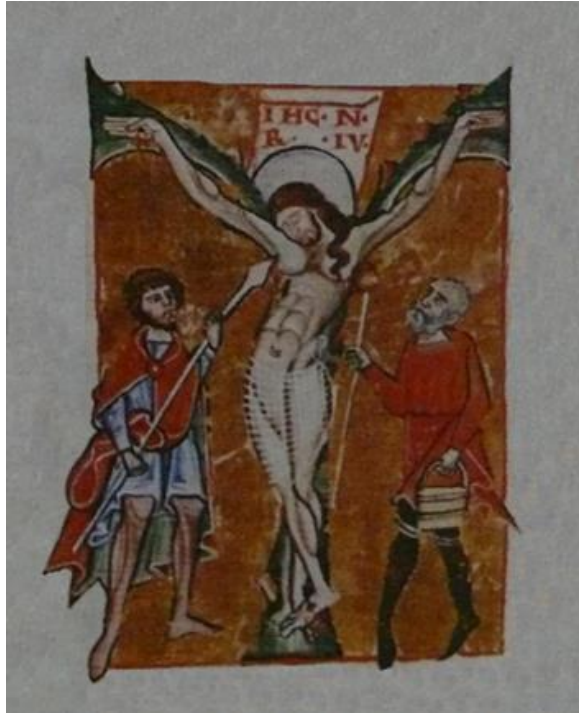
194. Mistr Vyšebrodského oltáře, Ukřižování, 1346-1347, Vyšebrodský oltář, Praha, NG, 1346-1347



195. Ukřižování z Vyššího Brodu, po 1380, Praha, NG



196. Paramentum z Narbonne, kolem 1380, Paříž, Louvre



197. *Mater verborum*, fol. 169v, Ukřižování, po 1230, Praha, Knihovna Národního muzea, sign. X A 11



198. Umučení 10 000 rytířů, přelom 13. a 14. století, Alsheim



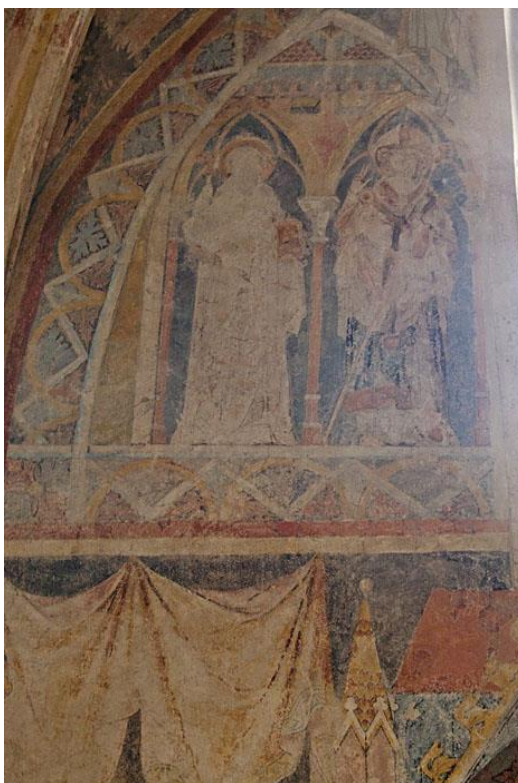
199. Umučení 10 000 rytířů, 2. polovina 13. století, Lobenfeld, klášterní kostel



200. Frauenturm-Kapelle, nástěnné malby, 1320 – 1360, Enns



201. Zvěstování pastýřům, 1305 – 1310, nástěnná malba, Stein, Göttweilerhofkapelle



202. Postava mnicha a diákona, 1305 – 1310, nástěnná malba, Stein, Göttweilerhofkapelle



203. Smrt P. Marie, 1305 – 1310, nástěnná malba, Stein, Göttweigerhofkapelle