

8 Přílohy

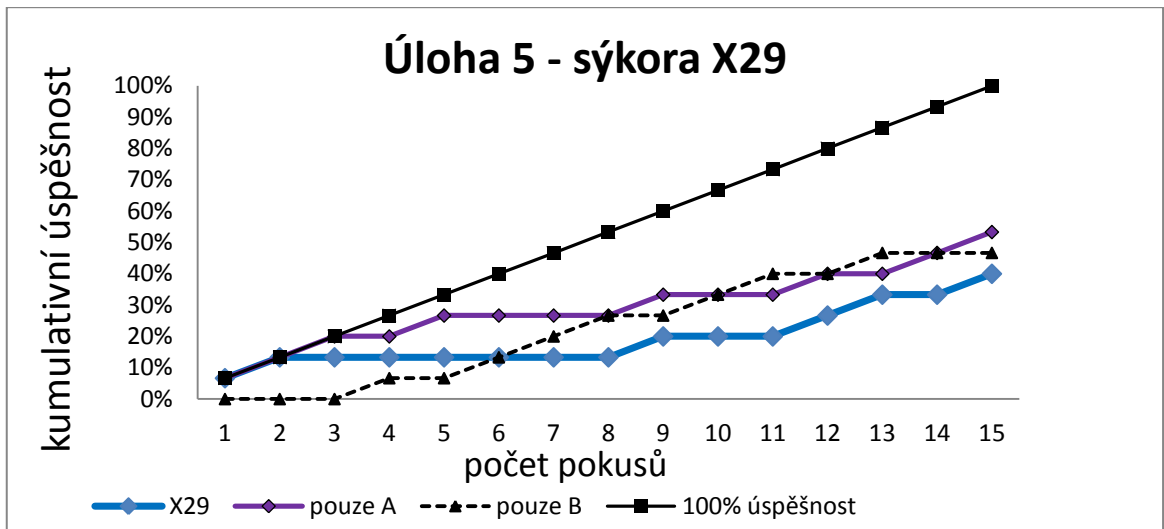
Příloha I – Souhrnná tabulka s úspěšnostmi v jednotlivých pokusech v úlohách 3-6.

Tabulka 1 Úspěšnosti individuí v jednotlivých pokusech. Černá tečka - správná odpověď; černý křížek - nesplnění pokusu; červený křížek - volba nesprávné zástěny.

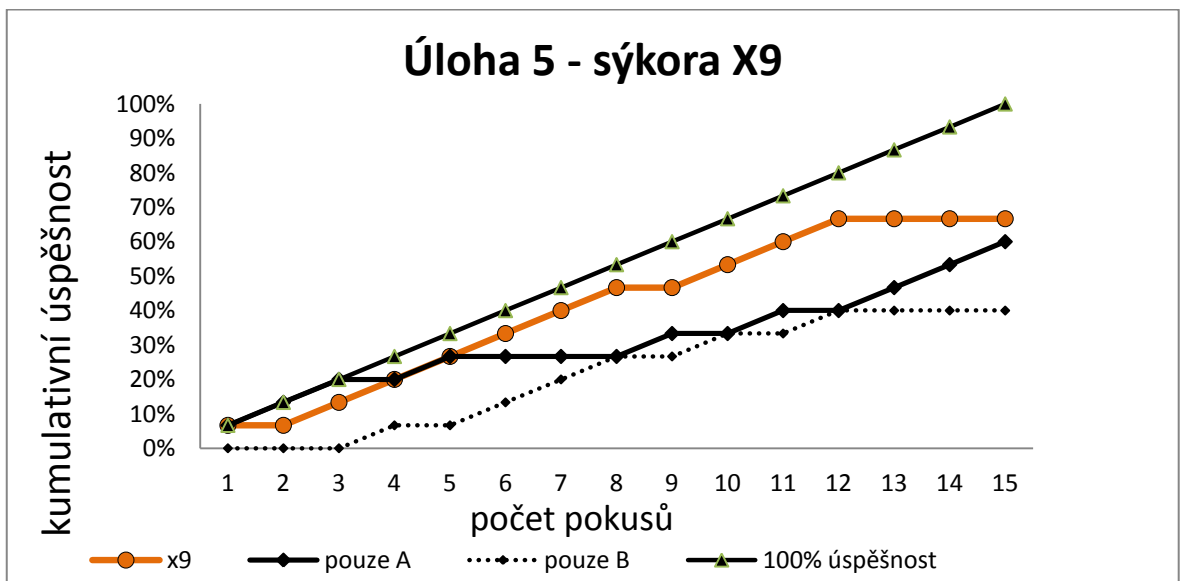
sezzení → sýkora ↓	3. úloha			4. úloha			5. úloha			6. úloha		
	1.	2.	3.	1.	2.	3.	1.	2.	3.	1.	2.	3.
TL16616	•••x	xxx	xxx									
S560537	x•••	••••	••••	xxx	•xx	•••x						
S500462	•••x	••x	xxx									
S560539	•••x	••••	••••	xxx	xxx	xxx						
S560538	xxx	xxx	xxx									
S518175	xxx	xxx	xxx									
S560540	•••x	xx•	xxx									
x21	••x•	•x•	•••x	xxx	xxx	xxx						
x22	xxx	xx•	x•x									
x23	••••	••••	••••	xxx	•xx	xxx						
x24	••••	••••	••••	••••	•x•	•••x	xx•xx	•••xx•	•••xxx			
x1	••••	•••x	xxx	•x•	•x•	•x•	xxx•x	•••••x	xx•••x			
x2	••••	x•x	xxx	•••x	x••	••x						
x3	x•x	••••	••••	••••	••••	••••	xxx•x	xx••••	•••x••			
x4	•••x	•x•	•••x									
x5	xxx	xxx	xxx									
x6	••••	x•••	••••	••••	••••	••••	xxx•x	x•x•x	•••x••			
x7	xx••	••••	•x•	••••	••••	••••	•x••x	•••••x	xx•••x			
x8	x•••	x•••	•••x	x•••	xx••	••x						
x11	•••x	••••	••••	•x•	••••	••••	•••x•x	x•x•••	xxxxxx			
x9	••••	••••	••••	••••	••••	xx••	•x••••	•••••x	•••xxx	xxxxxx		xxxxxx
x12	••••	••••	•••x	••••	••••	••••	xxx•x	••••••	•••x••	xxxx••	x•x•••	
x10	••x•	•x•	•x•	xxx	xxx	xxx						x•••xx

	sezení → sýkora ↓	3. úloha			4. úloha			5. úloha			6. úloha			
		1.	2.	3.	1.	2.	3.	1.	2.	3.	1.	2.	3.	
sýkora koňadra (mláďata)	X19	•••	•••	•••	XX•	XXX	XXX							
	X18	•••	•••	•••	XXX	XXX	X••							
	X17	•••	•••	•••	X••	XX•	XXX							
	X20	XXX	XXX	XXX										
	X16	•••	•••	•••	XXX	XXX	XXX							
	X13	•••	•••	•••	X••	•••	•••	X••X•	•••X•	X••XX				
	X14	XX•	••X	X•X										
	X15	•••	•••	•••	XXX	XXX	XXX							
	X25	•••	••X	X••	XXX	XXX	XXX							
	X27	XXX	X•X	XXX										
	X26	•••	•••	X•X	X•X	XXX	XXX							
	X28	•••	••X	•••	XX•	XX•	XXX							
	X29	XX•	•••	•••	X•X	•••	X••	•••XXX	XXXX•X	XX••X•				
	X30	•••	••X	•••	XXX	XXX	XXX							
X31	X••	X••	XX•											
X32	XX•	••X	XXX											
X34	XXX	X••	XX•											
X40	•••	•••	X••	X••	••X	XXX								
X37	•••	•••	•••	X•	XX•	••X								
X38	X••	X••	•••	XXX	XXX	XXX								
X35	X•X	•••	•••	XXX	XXX	XXX								
X36	X••	•••	XXX											
X39	XX•	•••	•••	XXX	X•X	X•								

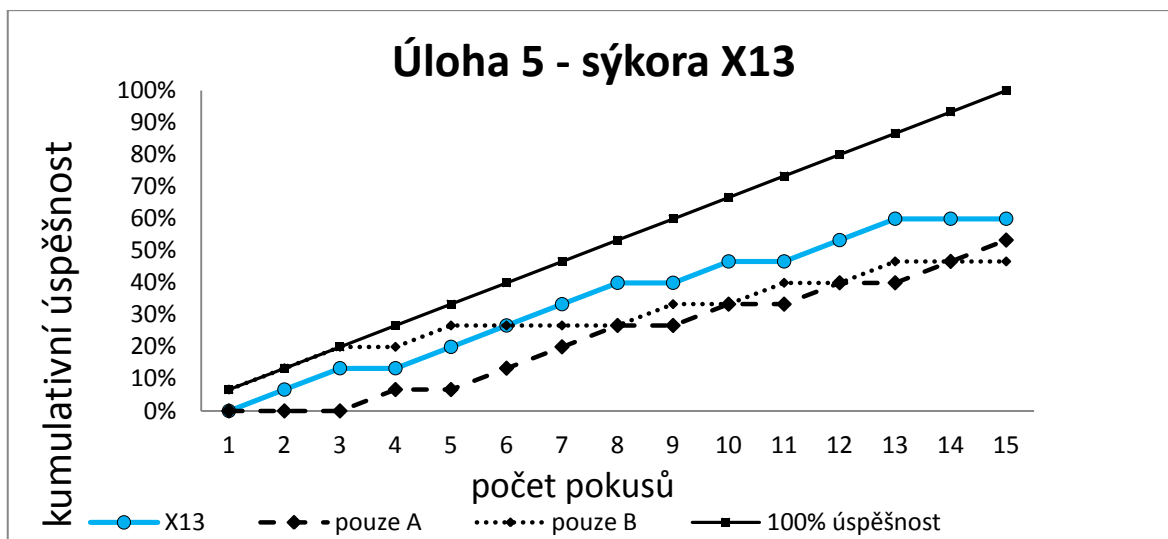
Příloha II – Kumulativní grafy znázorňující nárůst úspěšnosti jedince v úloze 5 a porovnání s křivkami simulovanými podle strategie preference zástěny A nebo B.



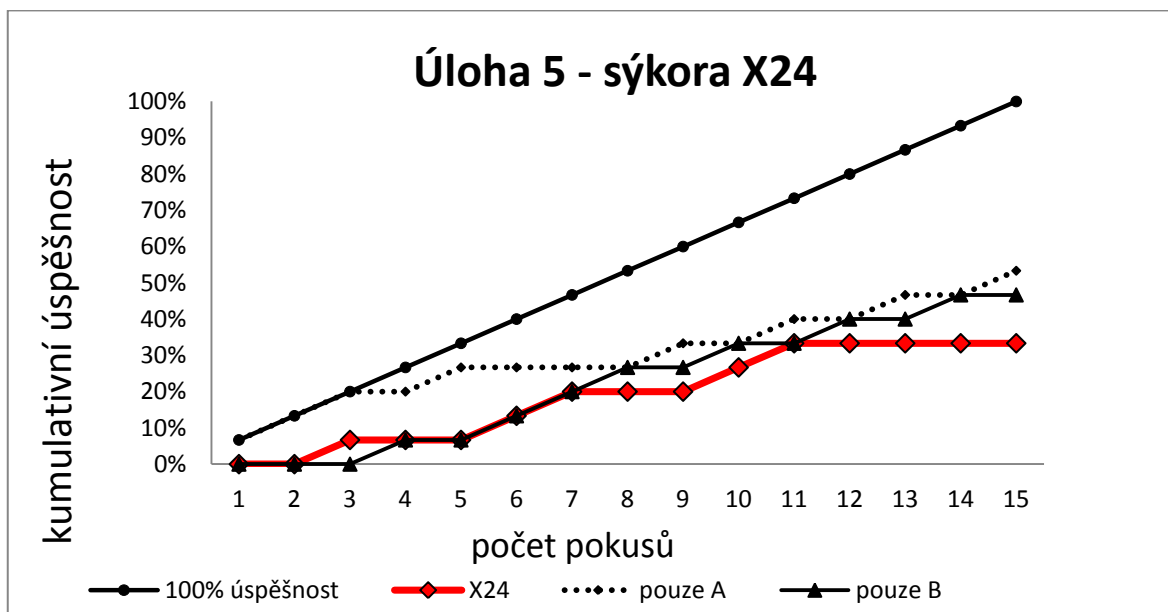
Obr. 18 Sýkora koňadra X29 volila zástěnu A v 11 případech z 15. Možná tedy preferovala hledat za zástěnou A.



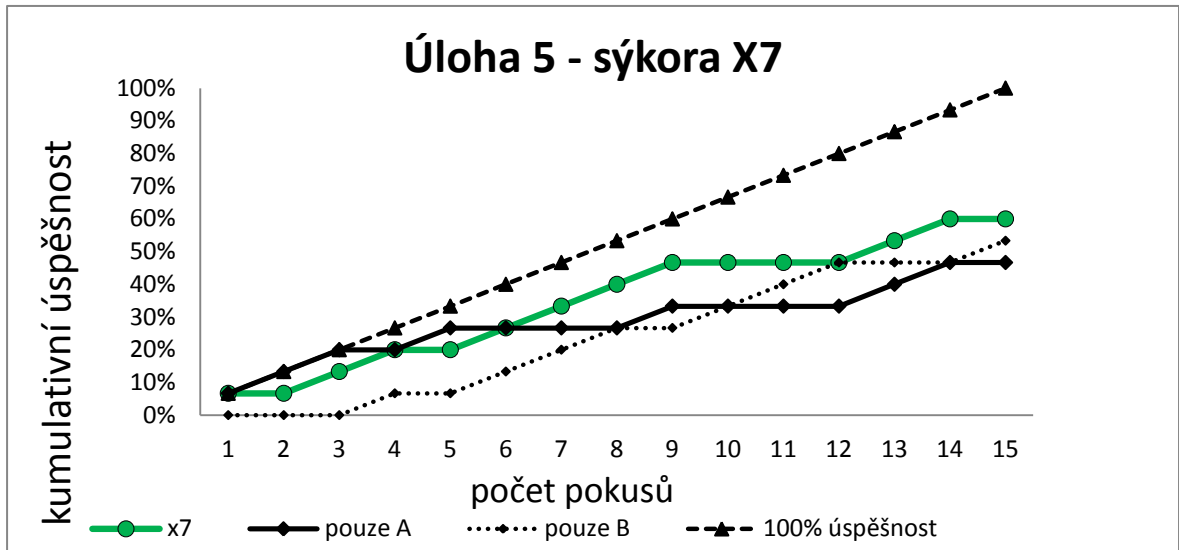
Obr. 19 Sýkora uhelníček X9 zvolila v 11 případech zástěnu B a ve čtyřech případech zástěnu A. Je možné, že také volila podle strategie hledat pouze za jednou zástěnou.



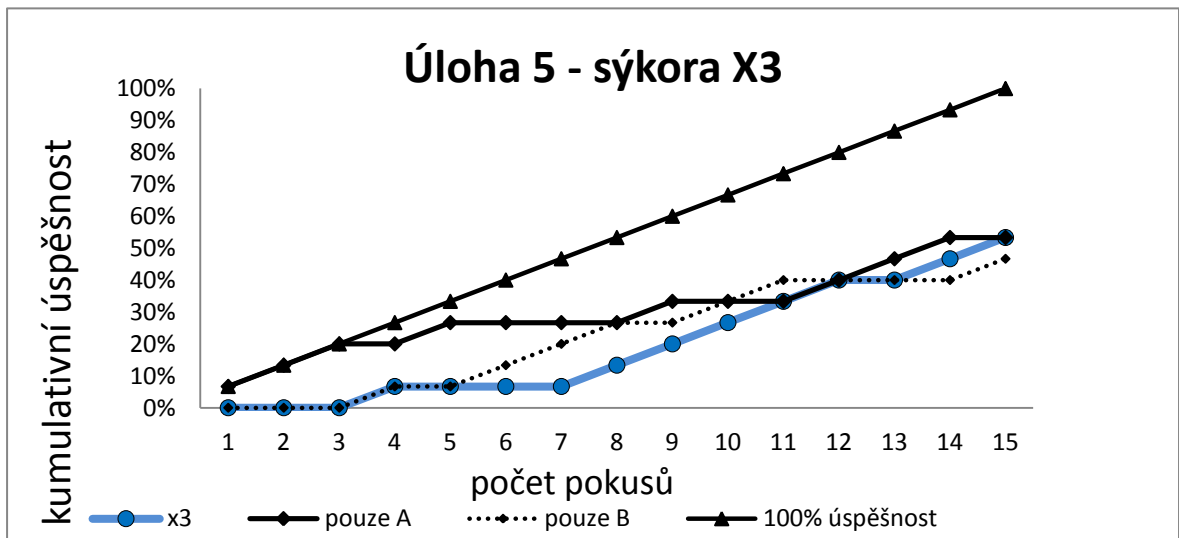
Obr. 20 Sýkora koňadra X13 volila zástěnu A v 8 případech, zástěnu B pak v 6 případech. Preferenční strategii tedy nejspíš nepoužívala.



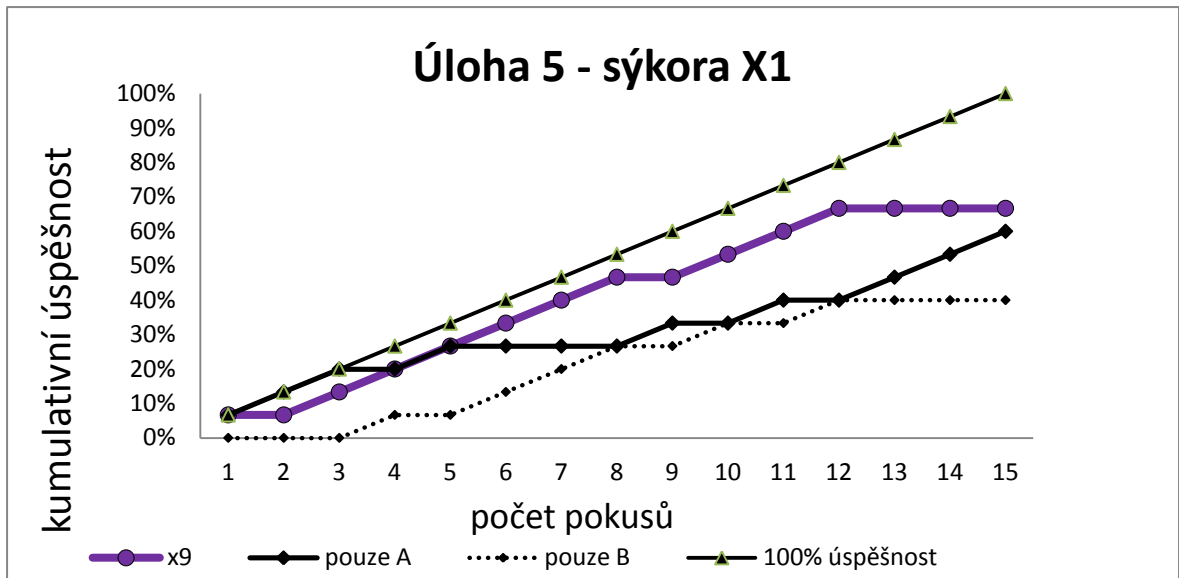
Obr. 21 Sýkora uhelníček X24 volila osmkrát zástěnu B a pětkrát zástěnu A. Strategii pravděpodobně nepoužívala.



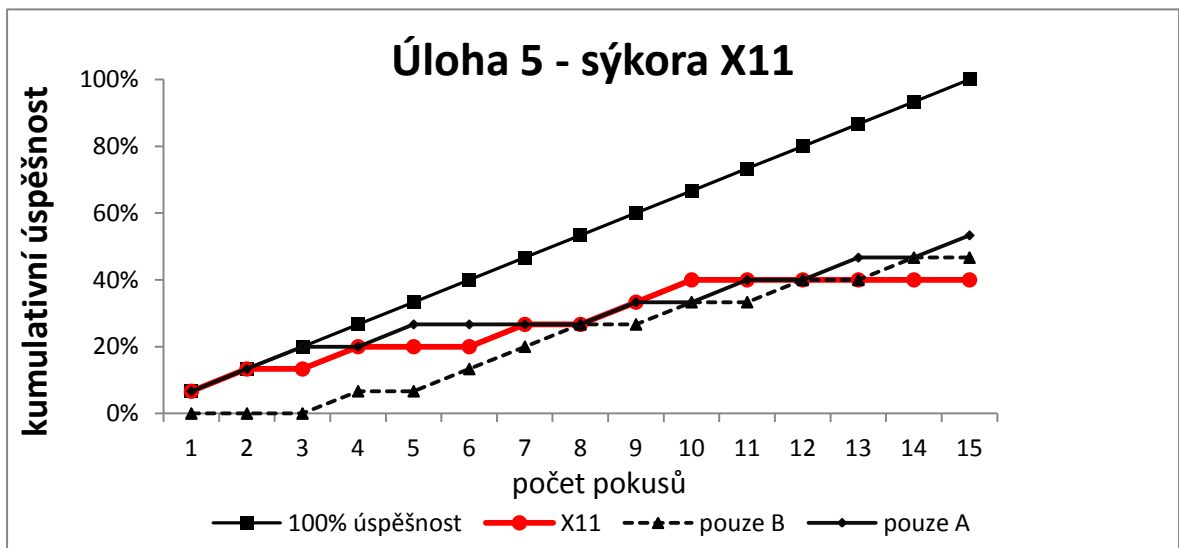
Obr. 22 Sýkora uhelníček X7 zvolila v sedmi případech zástěnu A a v pěti případech zástěnu B. Pravděpodobně tedy nepreferovala jednu zástěnu.



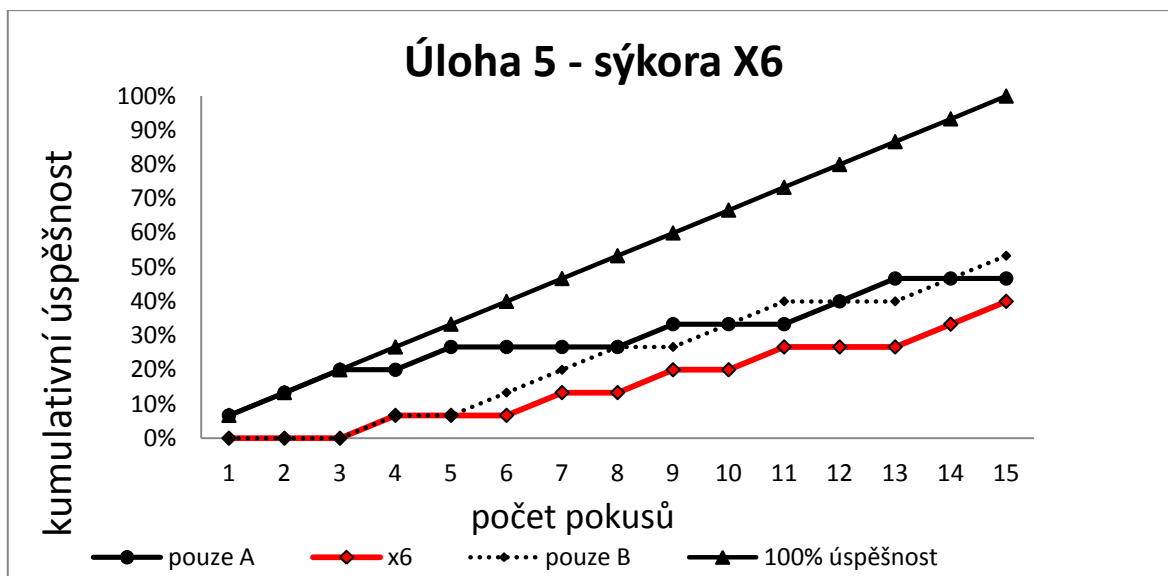
Obr. 23 Sýkora uhelníček X3 hledala sedmkrát za zástěnou B a pětkrát za zástěnou A. Alternativní strategii tedy patrně nepoužívala.



Obr. 24 Sýkora uhelníček X1 hledala desetkrát za zástěnou A a pětkrát za zástěnou B. Je možné, že preferenčně hledala za zástěnou A.

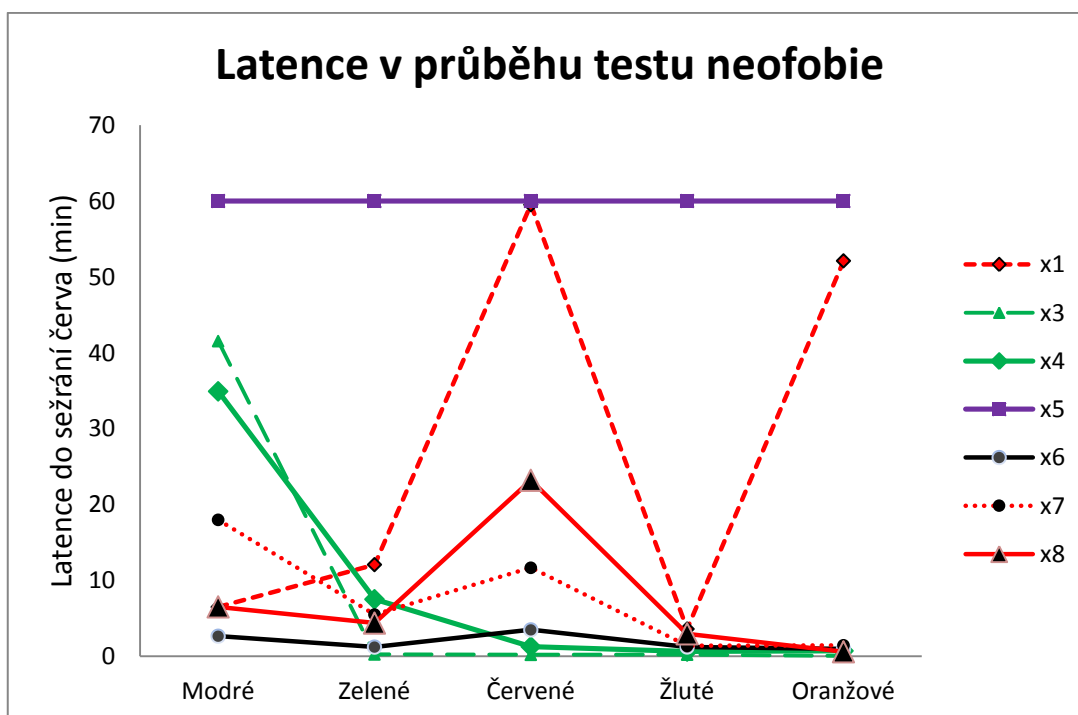


Obr. 25 Sýkora uhelníček X11 hledala čtyřikrát za zástěnou A a čtyřikrát za zástěnou B. Preferenci jedné strany tedy nepoužívala.



Obr. 26 Sýkora uhelniček X6 volila osmkrát zástěnu B a čtyřikrát zástěnu A. Je možné, že hledala preferenčně v zástěně B.

Příloha III – Vybraní jedinci znázorňující jednotlivé typy individuálních exploračních strategií v testu neofobie.



Obrázek 27 Grafické znázornění čtyř typů exploračních strategií, které sýkory v testu neofobie využívaly (několik vybraných jedinců). Např. Sýkora X5 byla extrémně neofobní celou dobu testu. Sýkory X1, X8 a X7 reagovaly zvýšenou neofobií na víčka červené nebo oranžové barvy. Sýkory X3 a X4 během testu postupně habituovaly a sýkora X6 si udržovala nízkou latenci po celou dobu testu.

