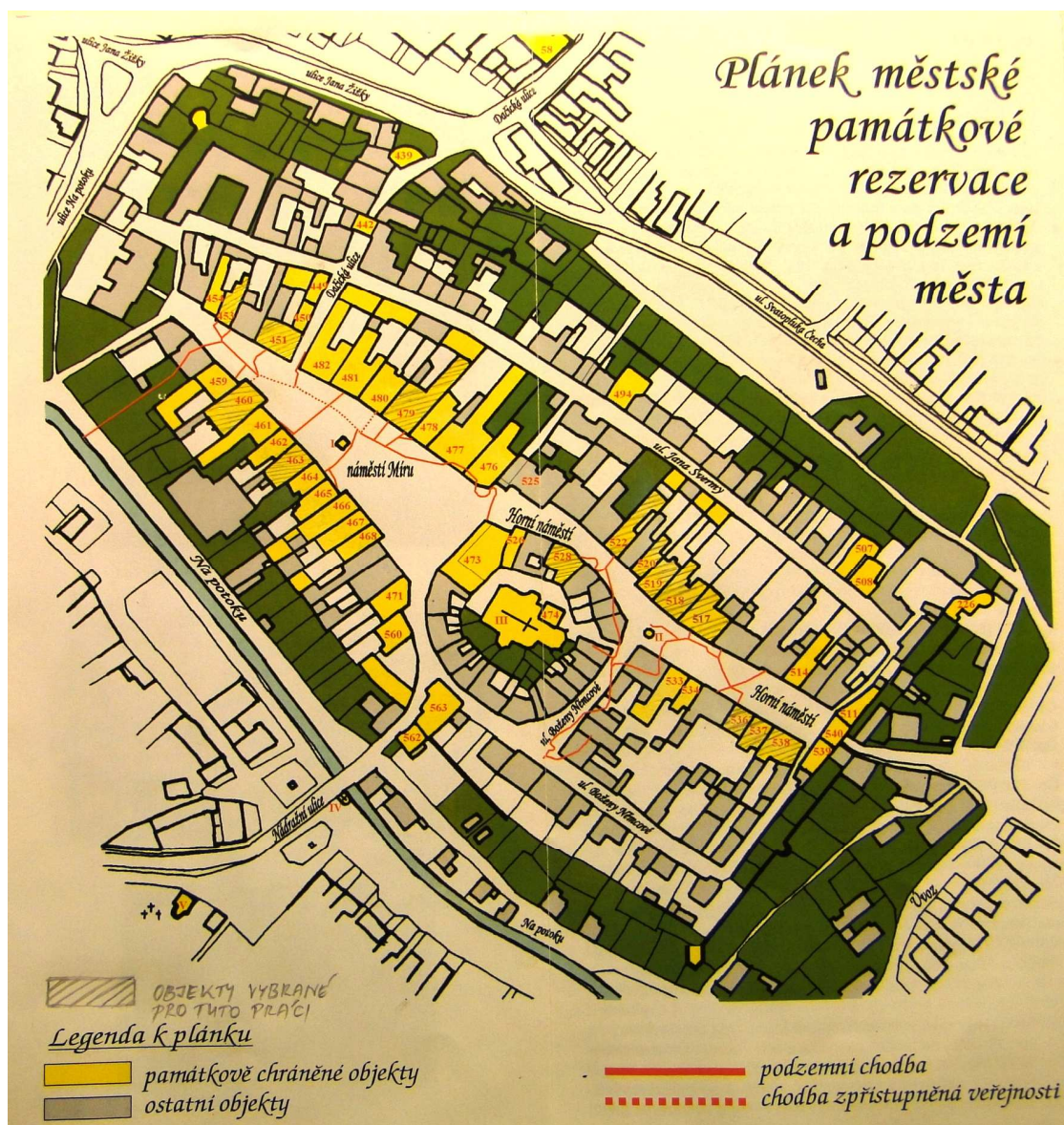


Obrazová příloha



1. Plánek městské památkové rezervace.



2. Dům čp. 522, celkový pohled.



3. Dům čp. 522, sgrafitová výzdoba patra – Samson a Dalila, soukenický znak.
4. Dům čp. 522, sgrafitová výzdoba – postavy pod krakorci Jozue a Saul.



5. Dům čp. 522, sgrafitová výzdoba – výjevy ze Samsonovy historie.
6. Monogramista MS: Kain a Ábel, dřevoryt z Wartburské bible z roku 1534.



7. Dům čp. 520, celkový pohled.



8. Dům čp. 520, sgrafitová výzdoba atiky – Ikarův pád, Ajax.
9. Virgil Solis: Ikarův pád, ilustrace k Ovidiovým Metamorfózám



10. Dům čp. 520, sgrafitová výzdoba patra – David a Goliáš, synové Maxmiliána II.
 11. Dům čp. 520, sgrafitová výzdoba – císař Maxmilián II.



12. Dům čp. 519, celkový pohled.



13. Dům čp. 519, detail atiky.
14. Domy čp. 520 a čp. 519.



15. Dům čp. 518, celkový pohled.



16. Dům čp. 518, levý štít.
17. Dům čp. 518, pravý štít.



18. Dům čp. 518, sgrafito na levé straně arkýře – Lukrécie a Orfeus.
 19. Dům čp. 518, sgrafitová výzdoba na štítu – Stvoření Evy, Kain a Ábel, Holubice po potopě.



20. Dům čp. 517, celkový pohled.



21. Dům čp. 517, levý štít.

22. Dům čp. 517, sgrafitová výzdoba – polopostavy bojovníků.



23. Dům čp. 517, sgrafitová výzdoba – planetární božstva Saturn a Merkur.
 24. Virgil Solis: Mars ze série planetárních božstev, dřevoryt kolem 1550.



25. Dům čp. 538, celkový pohled.



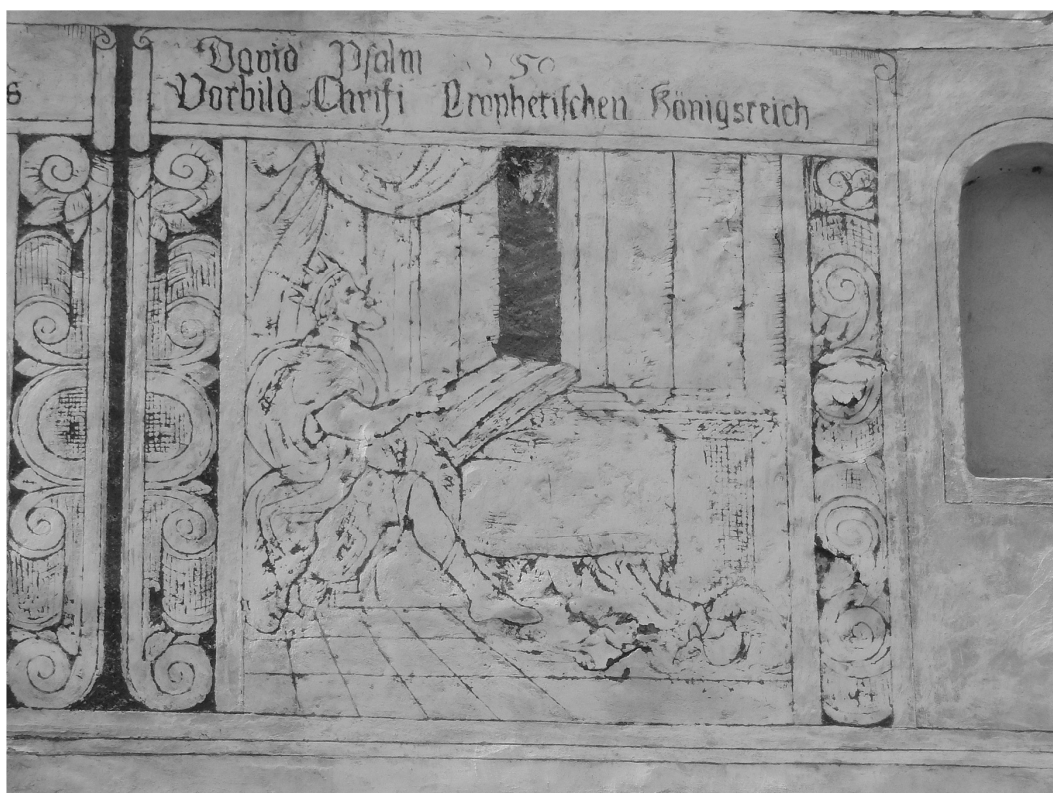
26. Dům čp. 538, lomený portál s rozetami, géniové, Samson nesoucí vrata Gázy.
 27. Dům čp. 538, sgrafitová výzdoba – Lábanova zášť, Jákobův zápas s andělem



28. Dům čp. 538, sgrafitová výzdoba – Jákob a Ráchel, Jákob třídí Lábanova stáda.
 29. Tobias Stimmer: Jákob třídí Lábanova stáda, dřevoryt z biblických ilustrací z roku 1576.



30. Dům čp. 537, celkový pohled.



31. Dům čp. 537, sgrafitová výzdoba – velcí proroci Ezechiel a Daniel.
 32. Dům čp. 537, sgrafitová výzdoba – král David.



35. Dům čp. 536, celkový pohled.



36. Dům čp. 536, sgrafitová výzdoba – medailony s portréty císařů a kurfiřtů.

37. Dům čp. 536, sgrafitová výzdoba – medailon s vévodou Kryštofem a poškozené medailony spodní řady.



38. Dům čp. 536, sgrafitová výzdoba po restaurování v 60. letech.

39. Dům čp. 536, sgrafitová výzdoba – medailony s portréty významných osobností.

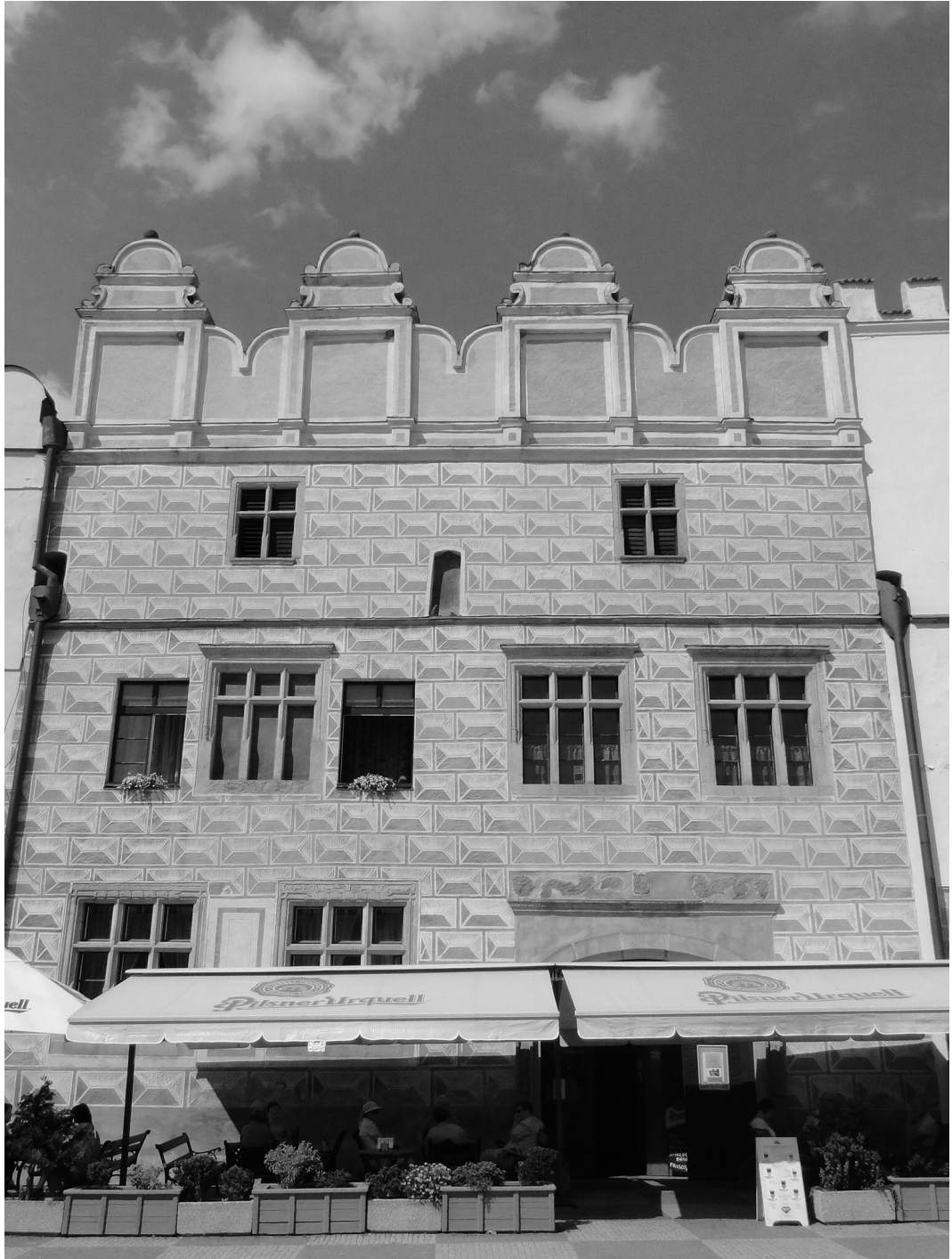


40. Dům čp. 528, celkový pohled na renesanční část průčelí.



41. Dům čp. 528, celkový pohled.

42. Dům čp. 528, sgrafitová výzdoba – dva zápasící muži, dva muži s kozlem.



43. Dům čp. 479, celkový pohled.



44. Dům čp. 479, pohled na okna patra.
45. Dům čp. 451, pohled na okna patra.



46. Dům čp. 451, celkový pohled.



47. Dům čp. 453, celkový pohled.



48. Dům čp. 453, sgrafitová výzdoba – tři medailony s portréty učenců.

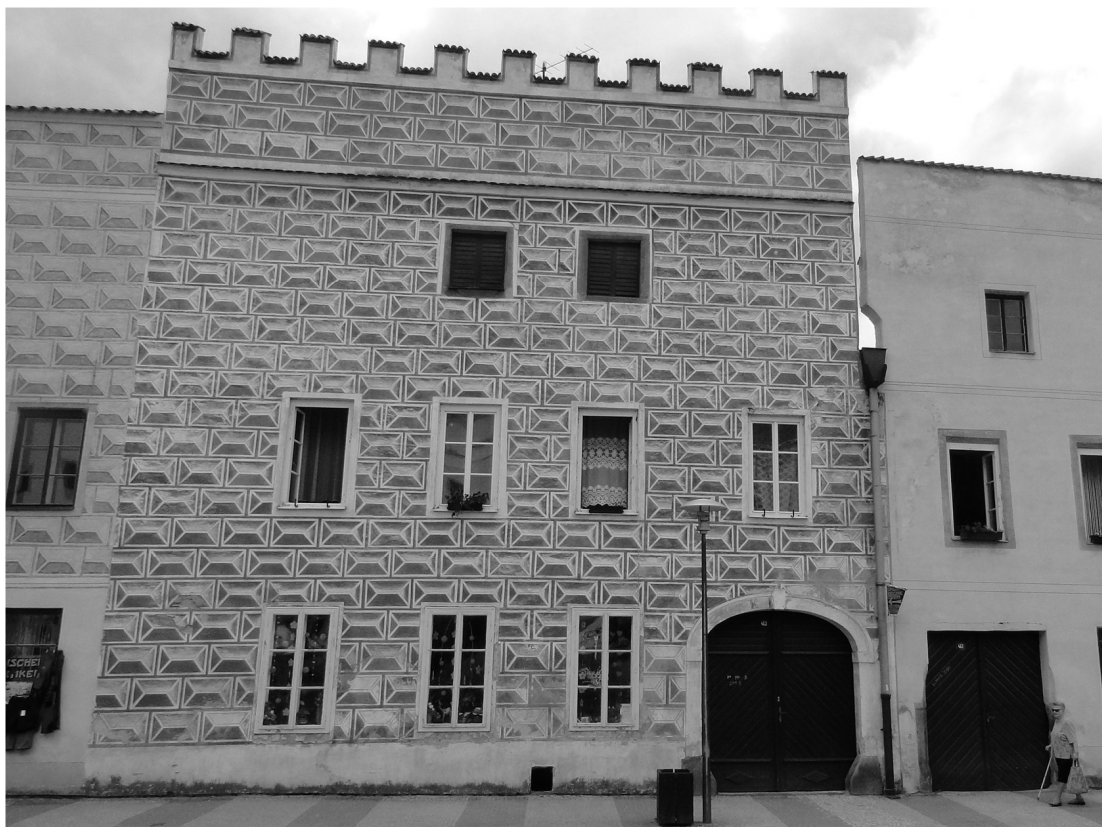
49. Dům čp. 453, sgrafitová výzdoba – medailon s portrétem Leonharta Fuchse.



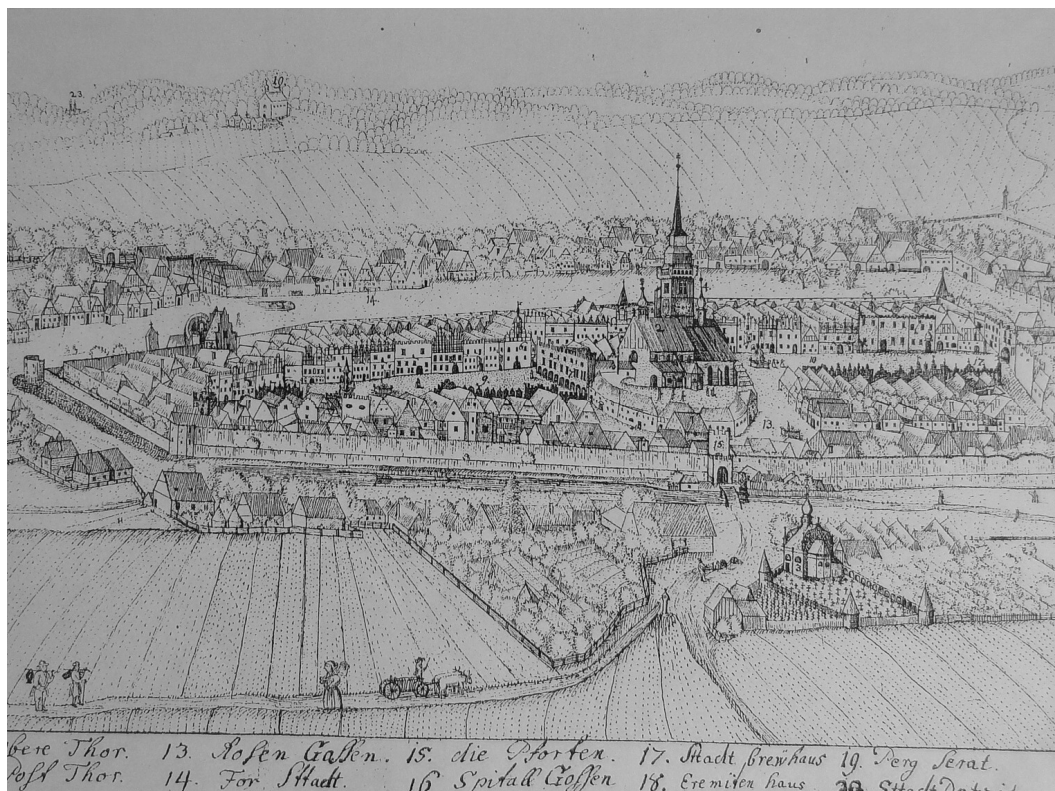
52. Dům čp. 460, celkový pohled.



53. Dům čp. 460, okna patra.
54. Dům čp. 463, atika s cimbuřím.



55. Dům čp. 463, celkový pohled.



56. Detail veduty Slavonic, 1. třetina 18. století, Archiv města Brna, sign. A260.

57. Pohlednice „Gruss aus Zlabings“, 1898 – 1918.

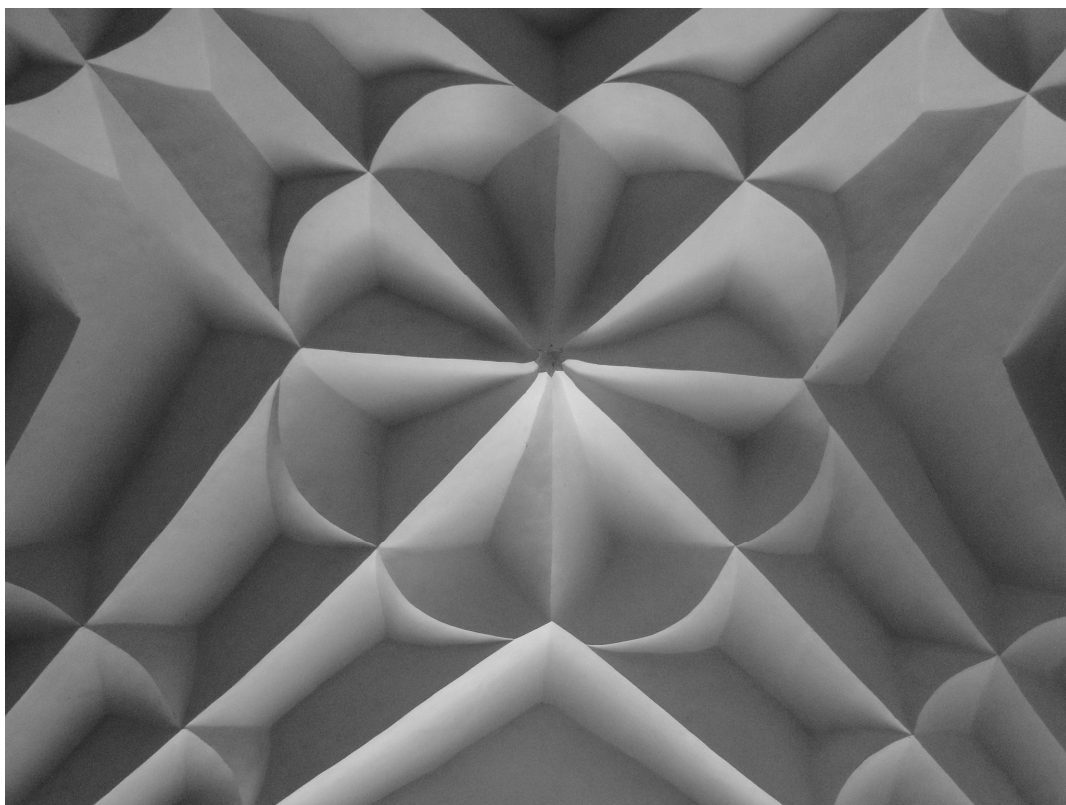


58. Dolní náměstí, pohled z věže.
59. Horní náměstí, pohled z věže.



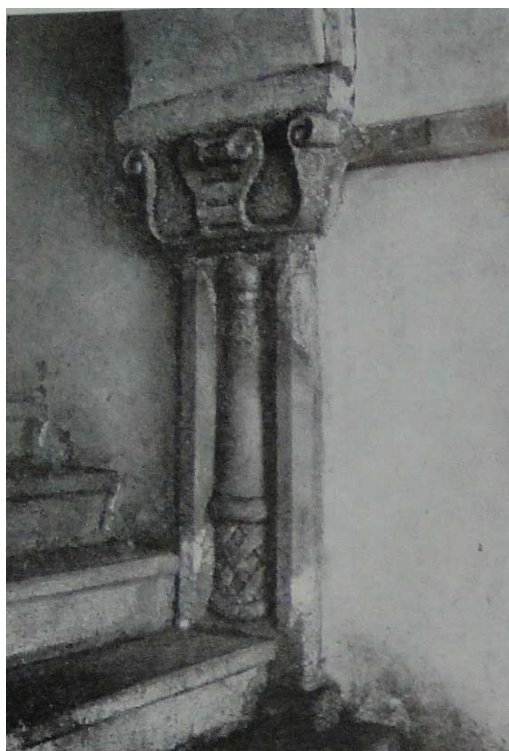
60. Dům čp. 522, pohled z věže.

61. Výjevy z Apokalypsy, nástěnná malba v domě čp. 517, 1568.

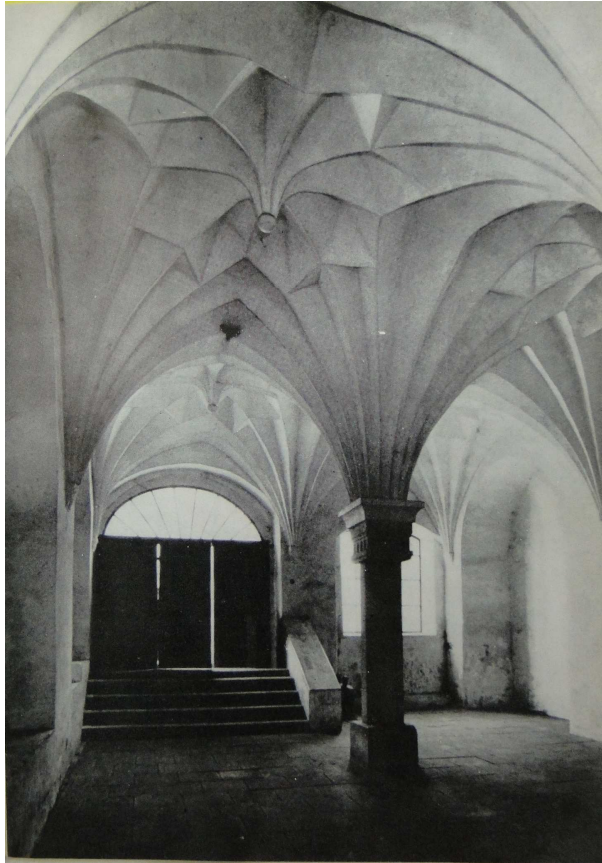


62. Sklípková klenba v domě čp. 480.

63. Sklípková klenba a kazetová pás v domě čp. 480.



64. Mázhaus domu čp. 479.
65. Pilastr v mázhausu domu čp. 479.



66. Sklípková klenba v domě čp. 459.

67. Značka mistra Leopolda Estreichera v domě čp. 459.



68. Klenba s krouženými hřebínky a štukovou lipovou ratolestí v domě čp. 460.
69. Sklípková klenba v domě čp. 520.