

Seznam obrazových příloh:

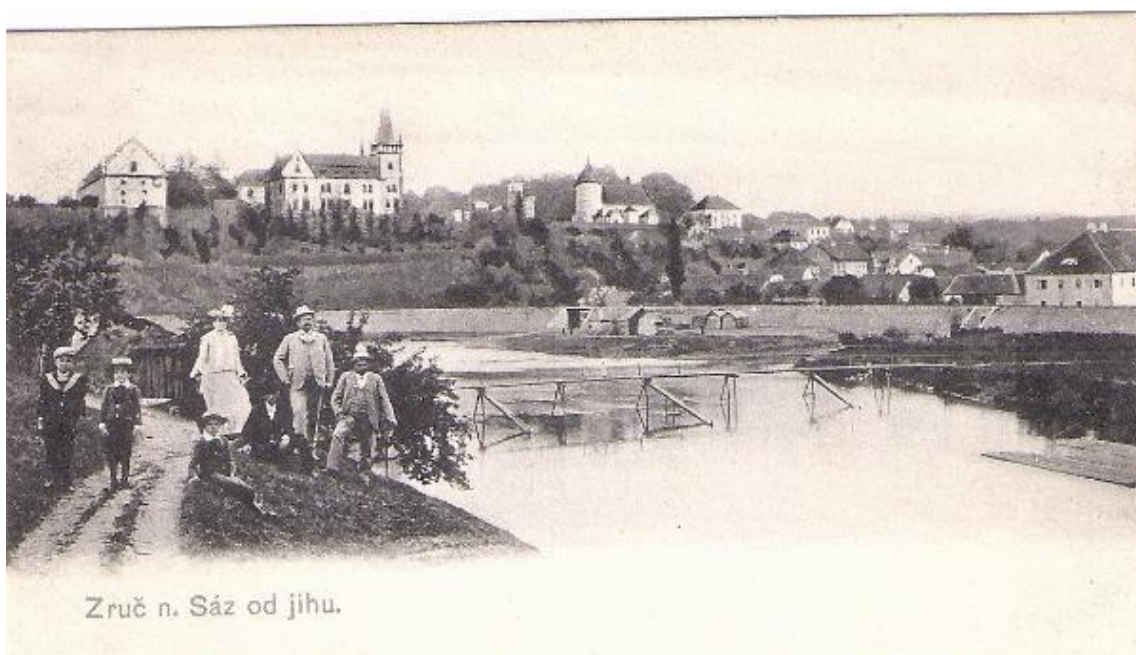
1. Zruč nad Sázavou v roce 1903, foto: Josef Bartl
2. Zruč nad Sázavou v roce 1925
3. Zruč nad Sázavou v roce 1939
4. Jakub a Anna Ohrensteinovi s rodinou
5. Jakub Ohrenstein v roce 1925 před svým obchodem ve Zručí nad Sázavou
6. Pomník padlých ve Zručí nad Sázavou

Pomník padlým ve Zručí nad Sázavou je rozdělen na tři části. Uprostřed jsou zaznamenána jména padlých v první světové válce.

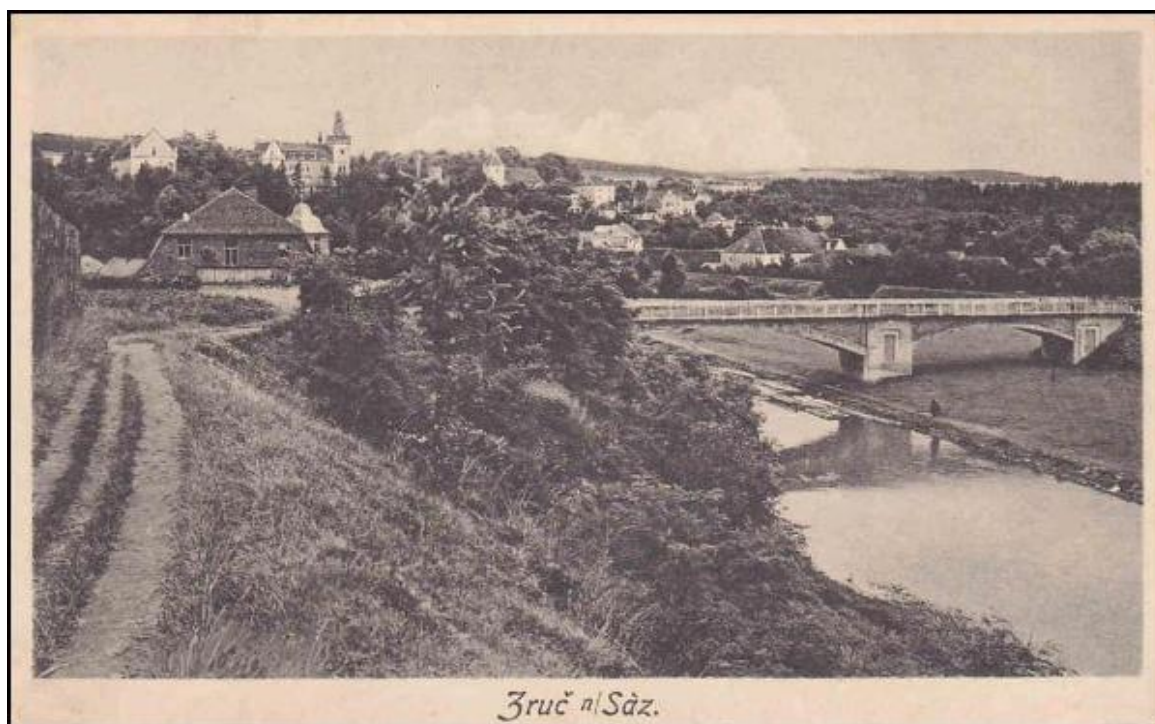
Dole jsou připomínána jména padlých ve druhé světové válce.

Po obou stranách pomníku jsou zapsáni Židé, kteří nepřežili druhou světovou válku.
7. Plánek židovského osídlení ve Zručí nad Sázavou před druhou světovou válkou

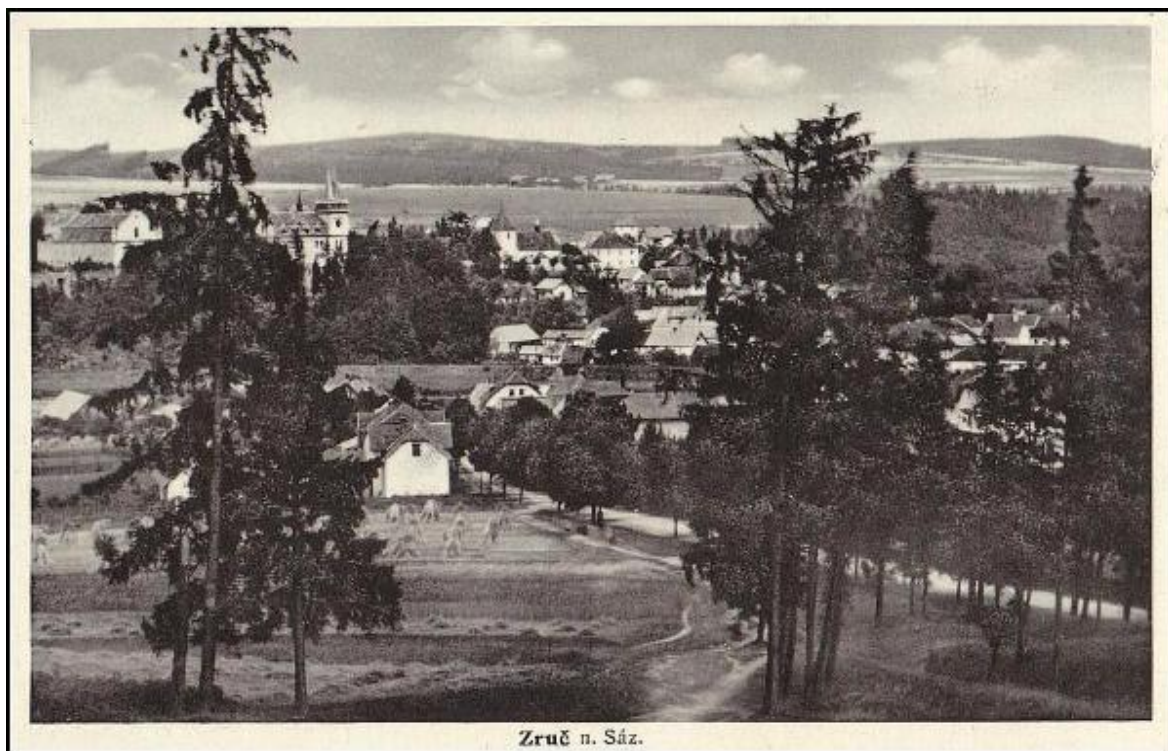
Příloha č. 1.



Příloha č. 2.



Příloha č. 3.



Příloha č. 4.



Příloha č. 5.



Příloha č. 7.

