

## Obrazové přílohy

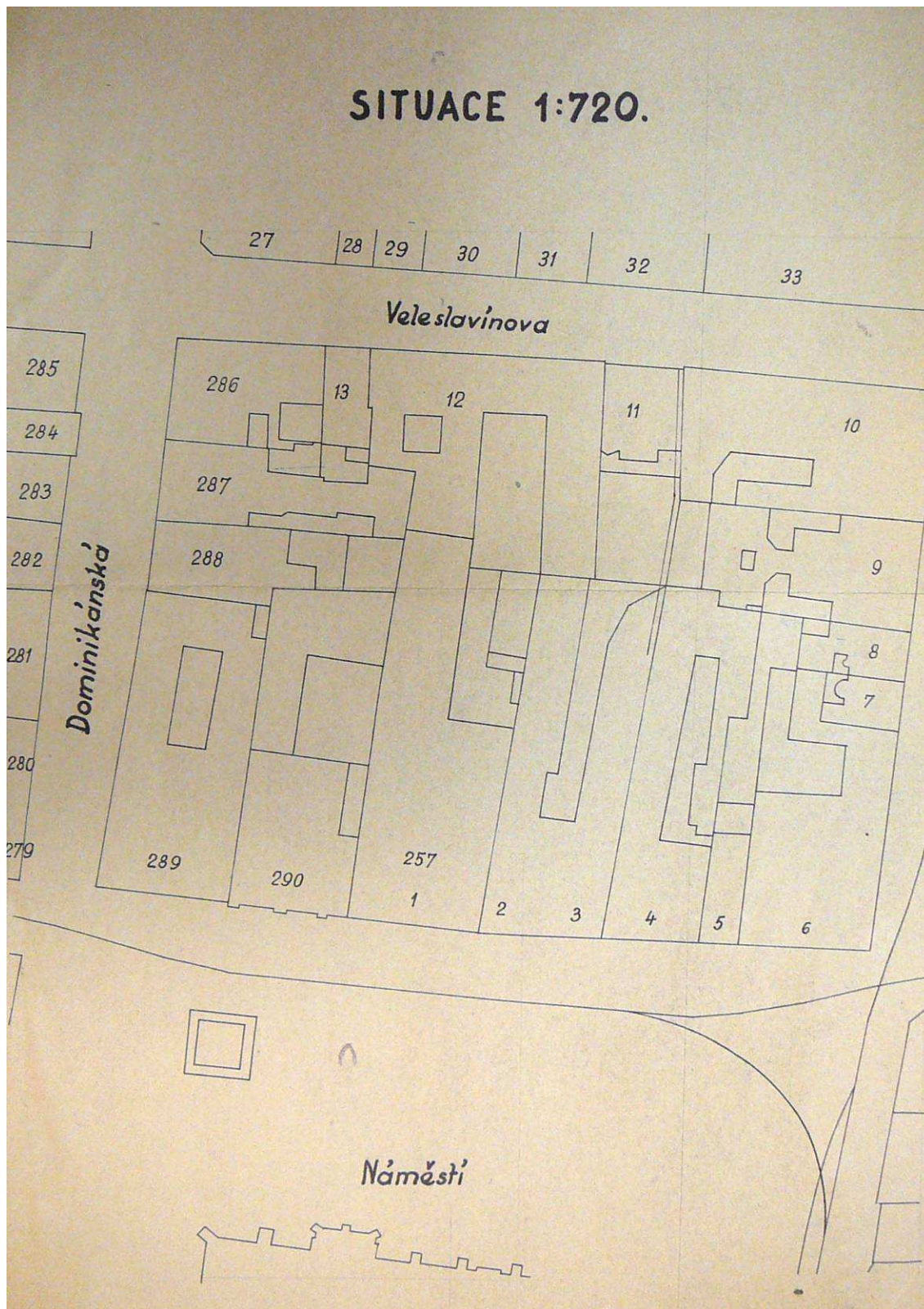


**Obr. 1** Komplex plzeňské radnice



Obr. 2 Plzeňská radnice





**Obr. 3** Náměstí republiky





**Obr. 4** Císařský dům



**Obr. 5** Pechovský dům

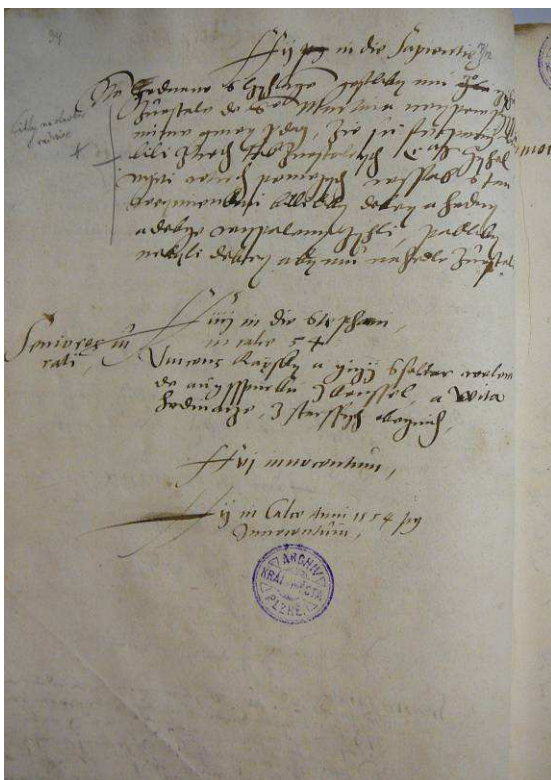


Obr. 6 Půdorys staré Plzně





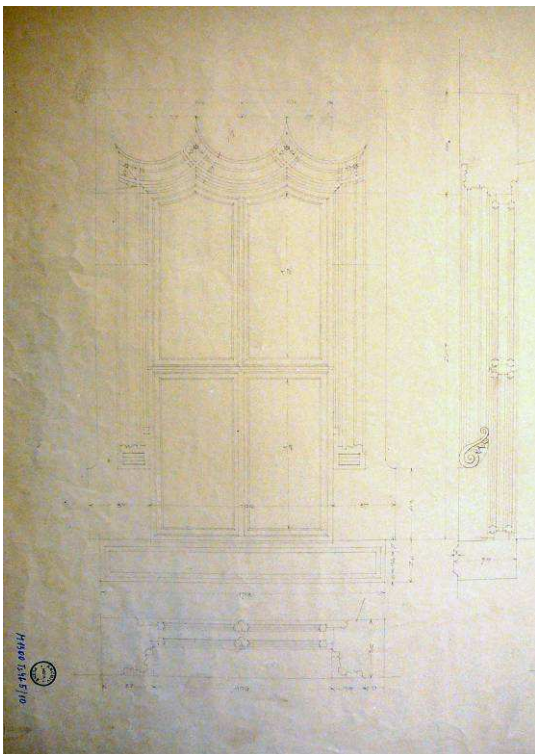
Obr. 7 Plzeň — městský znak



Obr. 8 Radní protokol z let 1554–1567

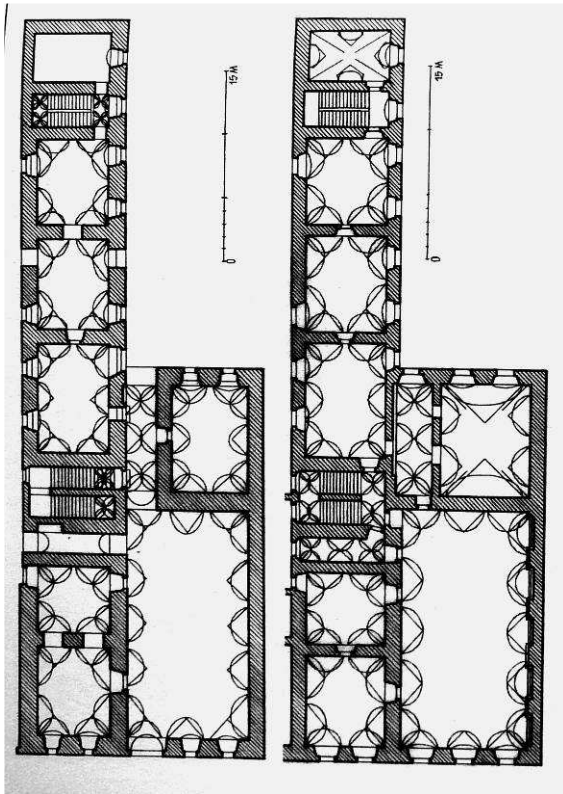


**Obr. 9** Plzeňská radnice — pohled ze dvora

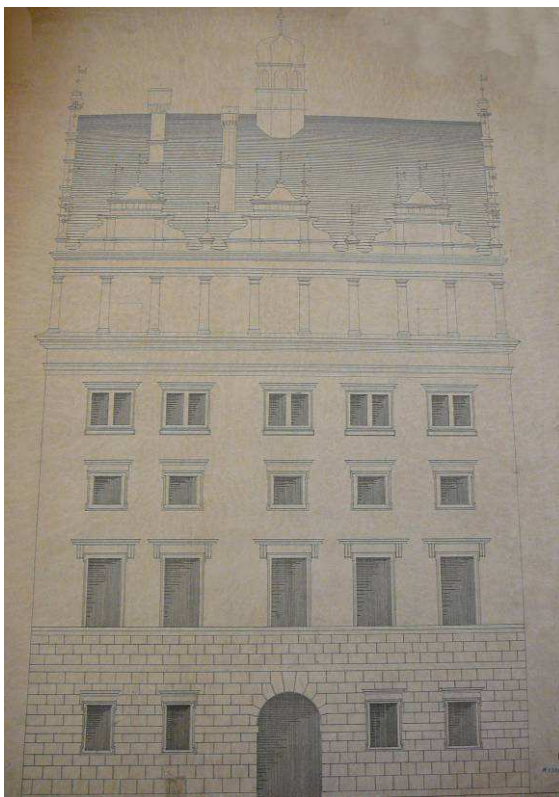


**Obr. 10** Plzeňská radnice —pozdně gotická okna v nádvoří části západního traktu (zaměření oken)



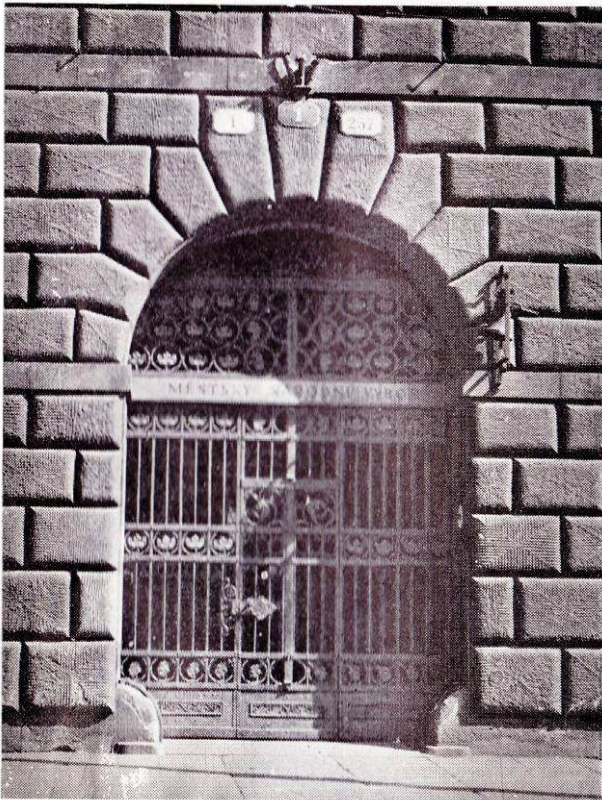


**Obr. 11** Plzeňská radnice — půdorys prvního a druhého patra

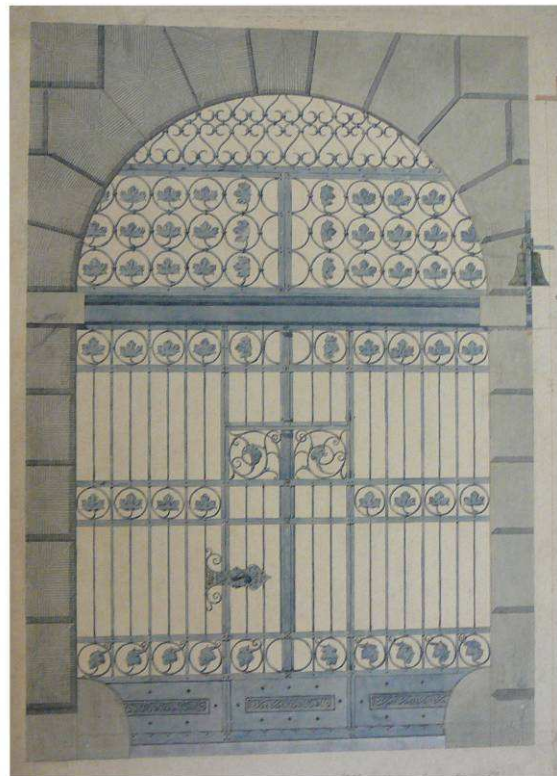
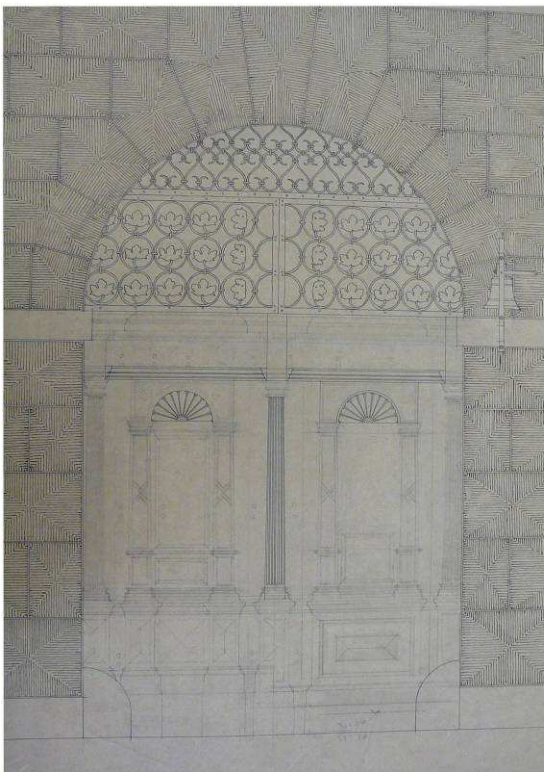


**Obr. 12** Plzeňská radnice — průčelí (zaměření budovy)





Obr. 13 Plzeňská radnice — vstupní portál



Obr. 14 Plzeňská radnice — mřížový vstupního portálu





Obr. 15 Plzeňská radnice — přízemí



Obr. 16 Plzeňská radnice — fasáda



Obr. 17 Plzeňská radnice — stav průčelí r. 1904

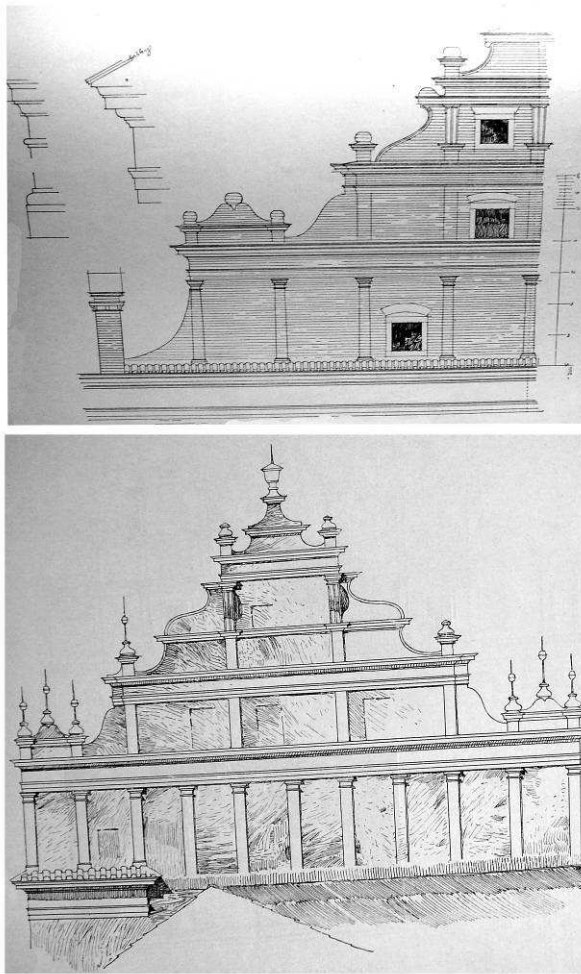




**Obr. 18** Císařský dům — ornamentální výzdoba v oblasti postranního západního štítu plzeňské radnice



**Obr. 19** Plzeňská radnice — zastřešení budovy



**Obr. 20** Plzeňská radnice — boční štít (západní /východní štít)



**Obr. 21** Plzeňská radnice — trojice štítů v průčelí budovy





**Obr. 22** Plzeňská radnice — hlavní sklepní sál s nepůvodním hrotitým obloukem



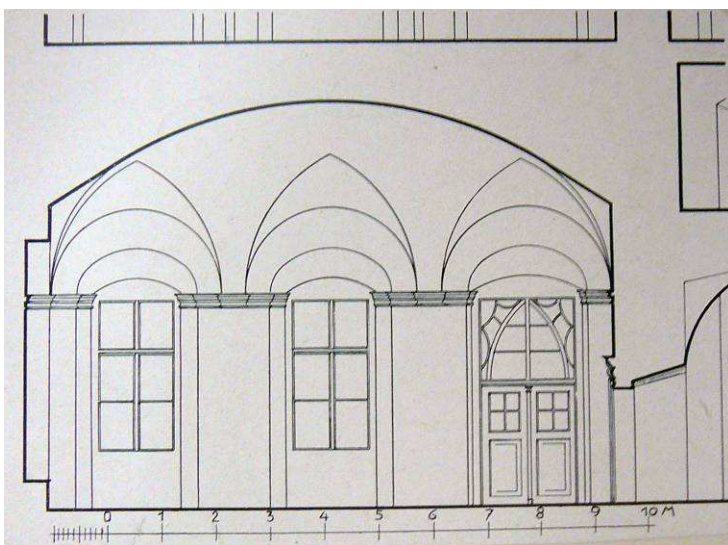
**Obr. 23** Plzeňská radnice — zbytky původního vstupu do sklepních prostor



**Obr. 24** Plzeňská radnice — mázhauz

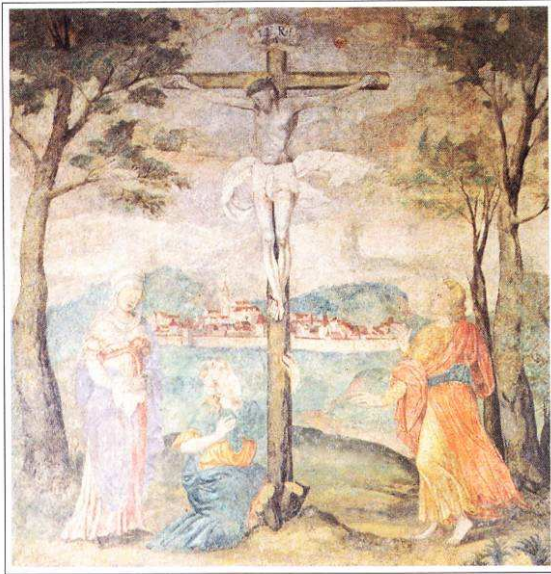


**Obr. 25** Plzeňská radnice — hlavní sál (východní / západní strana)



**Obr. 26** Plzeňská radnice — zaklenutí hlavního sálu





**Obr. 27** Plzeňská radnice — hlavní sál, freska s námětem Ukřižování, signována G.S., datována 1574



**Obr. 28** Plzeňská radnice — hlavní sál, freska s námětem Ukřižování, signována G.S., datována 1574, detail — veduta



**Obr. 29** Plzeňská radnice — hlavní sál, votivní nápis z roku 1594



**Obr. 30** Plzeňská radnice — hlavní sál, vnitřní portál (fotografie / detail dveří)



**Obr. 31** Plzeňská radnice — hlavní sál, kamenný krb

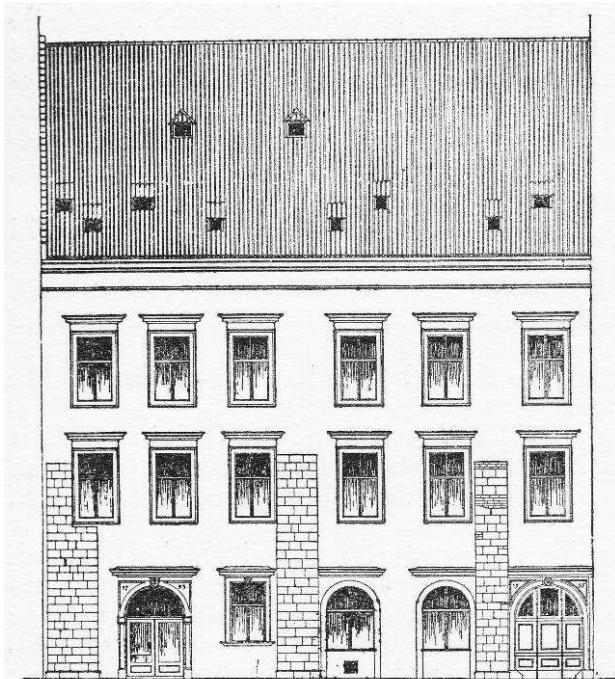


**Obr. 32** Plzeňská radnice — prostor na severní straně hlavního sálu — atypické zaklenutí v rozích místnosti





Obr. 33 Plzeňská radnice — pracovna purkmistra



Obr. 34 Císařský dům



Obr. 35 Císařský dům — portál s letopočtem 1565

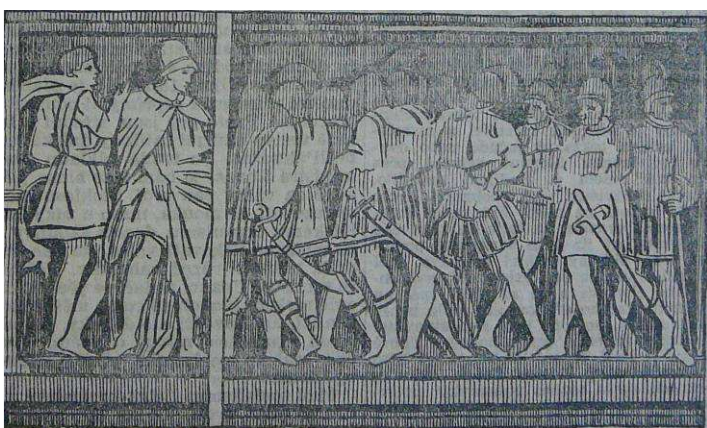


Obr. 36 Dům č. p. 64 v Perlové ulici v Plzni — vstupní portál

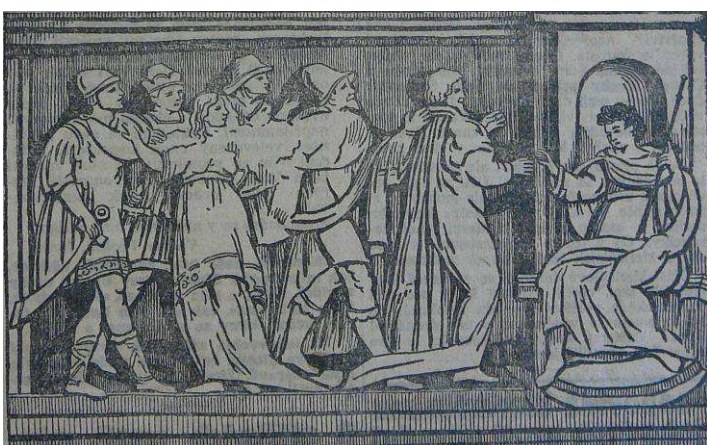




**Obr. 37** Císařský dům — fresková výzdoba v prvním patře budovy



**Obr. 38** Císařský dům — fresková výzdoba v prvním patře budovy, vojska vzdávají hold panovníkovi



**Obr. 39** Císařský dům — fresková výzdoba v prvním patře budovy, cechy vzdávají hold panovníkovi



**Obr. 40** Císařský dům — fresková výzdoba v prvním patře budovy, řády vzdávají hold panovníkovi (detail)



**Obr. 41** Zámek v Kaceřově — nádvoří



**Obr. 42** Zámek v Horšovském Týně





**Obr. 43** Zámek v Kaceřově — vnitřní portál / plzeňská radnice — vnitřní portál



**Obr. 44** Zámek v Kaceřově — kamenný krb



**Obr. 45** Plzeňská radnice — kamenný krb (detail)

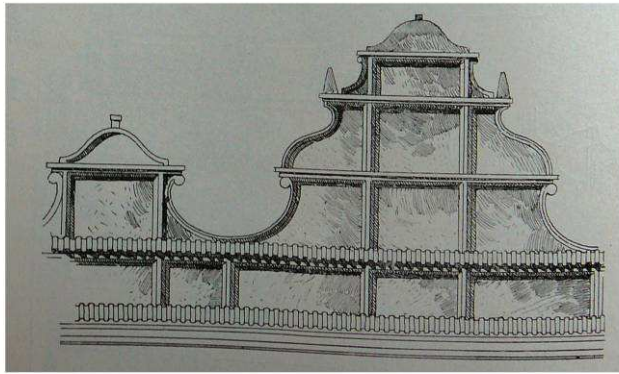
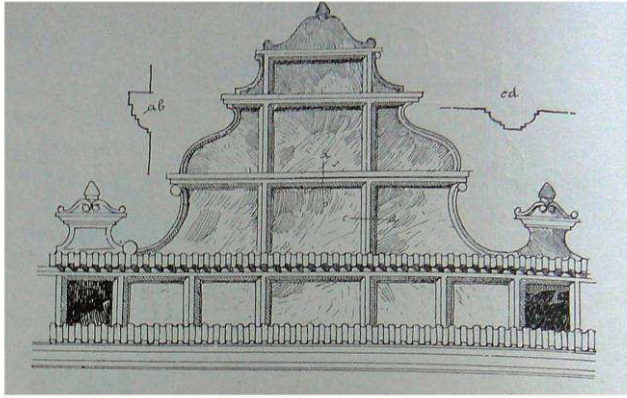


Obr. 46 Sebastiano Serlio — předloha pro krb



Obr. 47 Schwarzenberský palác v Praze





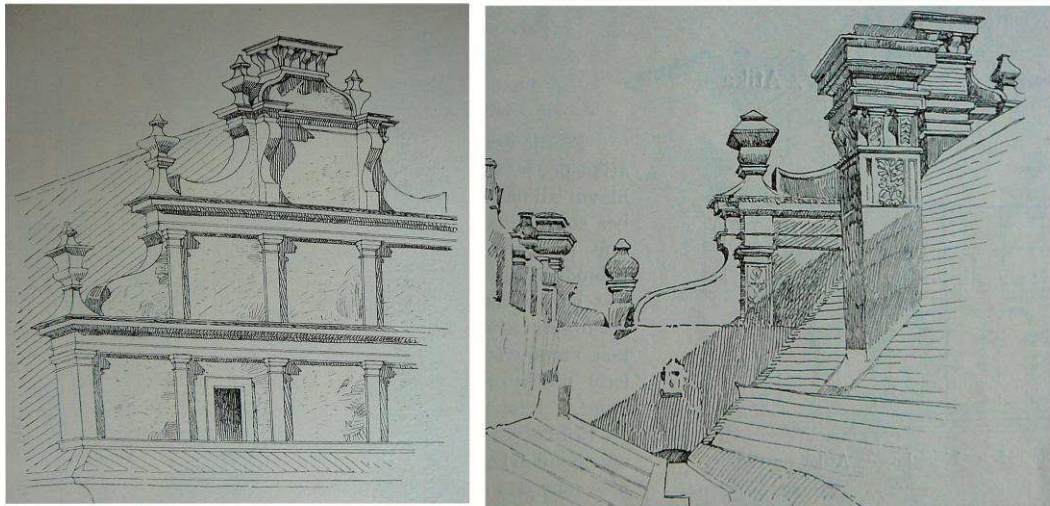
**Obr. 48** Zámek v Horšovském Týně — renesanční štíty



**Obr. 49** Plzeňská radnice — detail štítů



**Obr. 50** Zámek v Horšovském Týně — zaklenutí vnitřních prostor

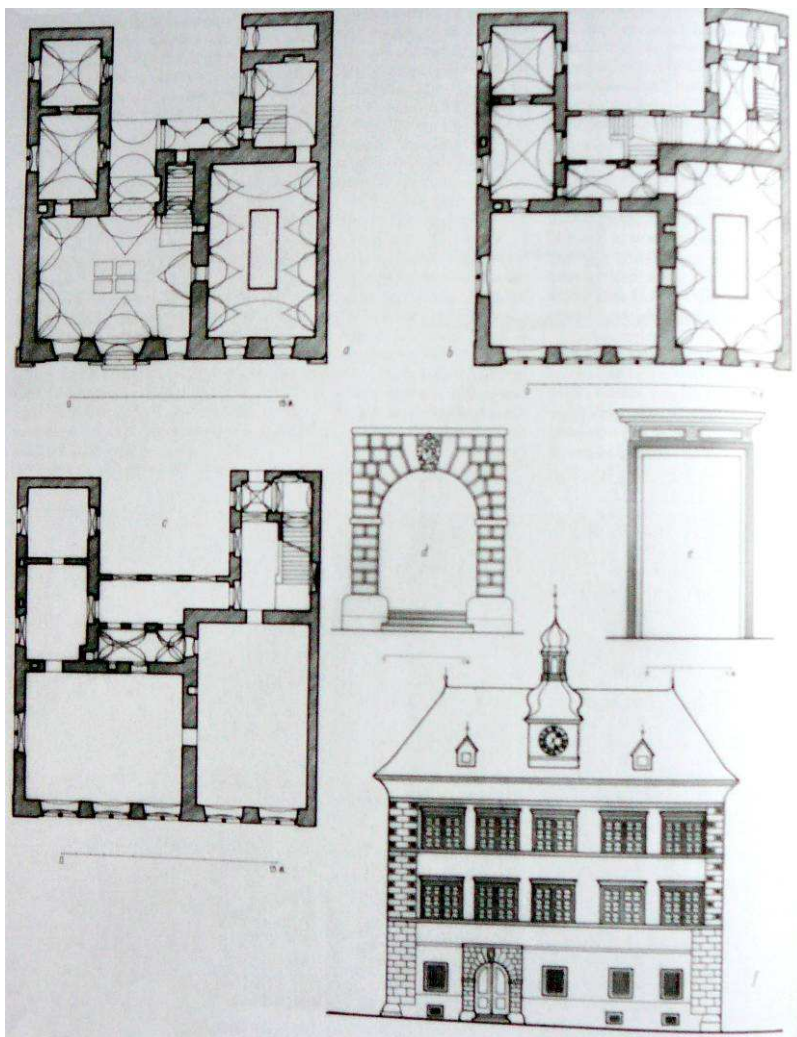


**Obr. 51** Schwarzenberský palác v Praze — štítů





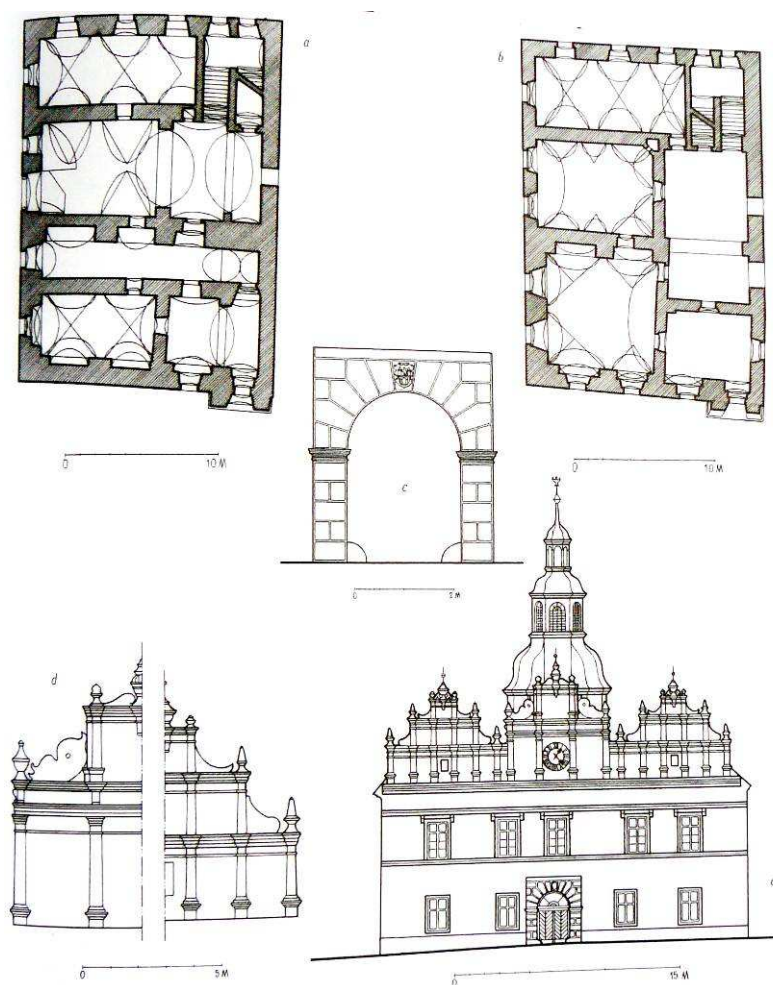
Obr. 52 Radnice v Prachaticích



Obr. 53 Radnice v Prachaticích (půdorys, průčelí, portály)

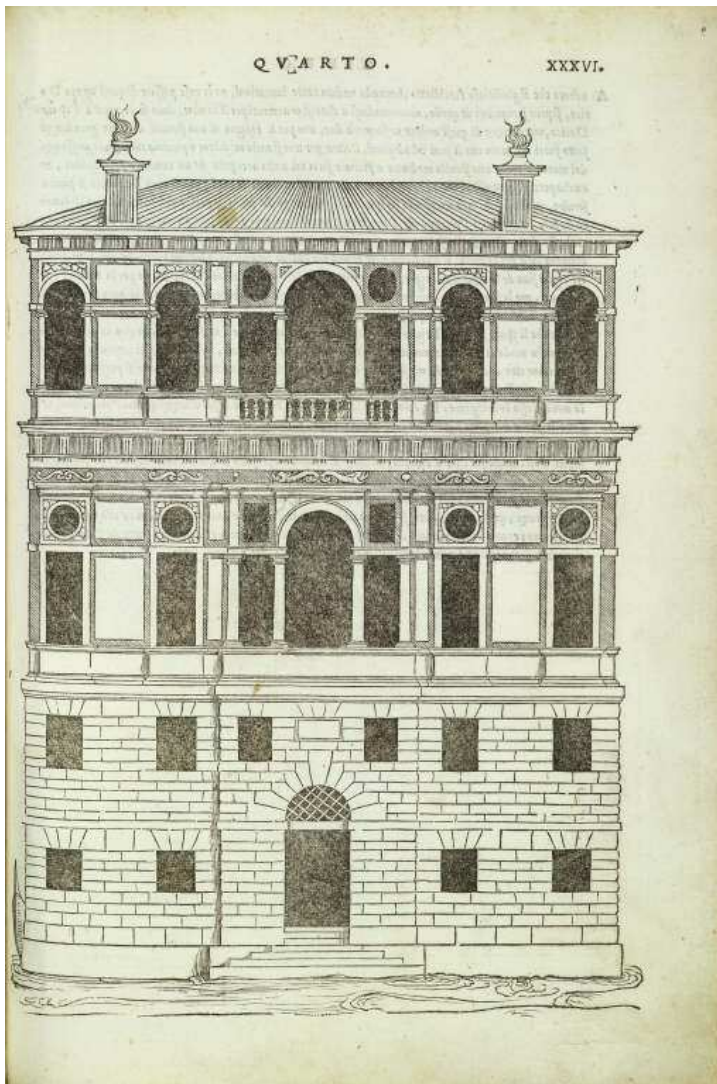


Obr. 54 Radnice ve Stříbře

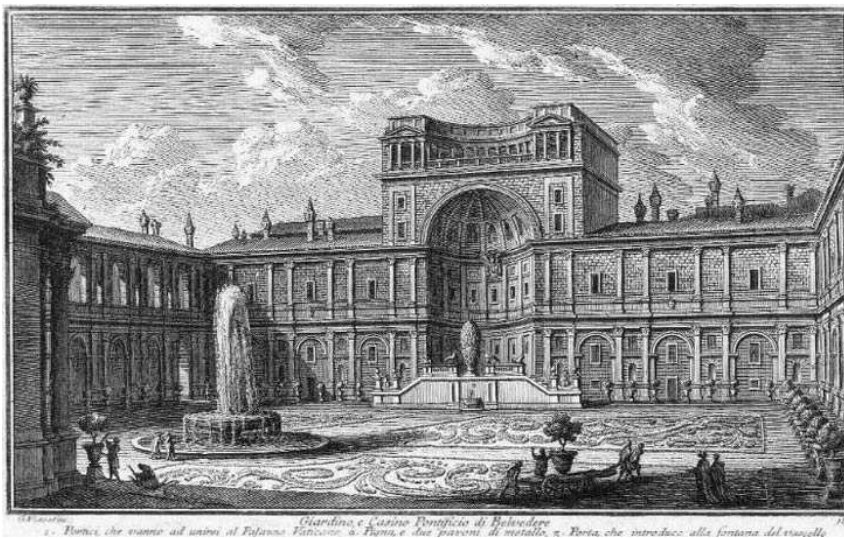


Obr. 55 Radnice ve Stříbře (půdorys, průčelí, portál, detail štítů)





Obr. 56 Sebastiano Serlio — průčelí, předloha



Obr. 57 Belveder, Vatikán — Bramante



**Obr. 58** Palác Pandolfini (portál), Florencie — Rafael



**Obr. 59** Palác del Te, Mantova — Gulio Romano

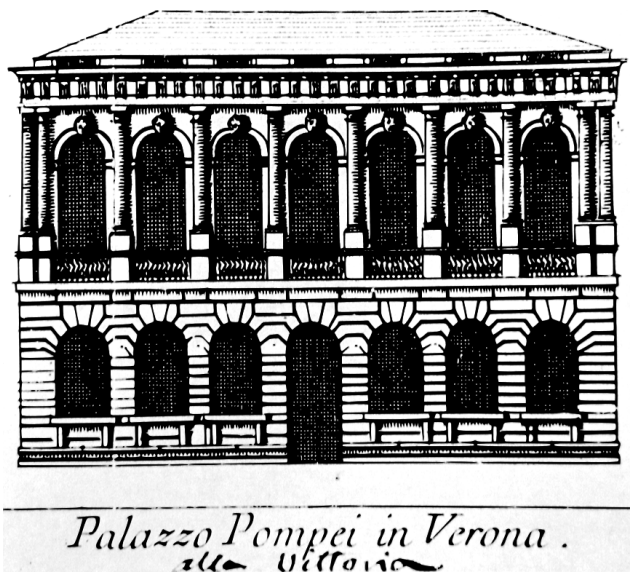


**Obr. 60** Gulia Romana, Mantova





Obr. 61 Palác Canossa, Verona — Sanmicheli



Obr. 62 Palác Pompei, Verona — Sanmicheli



Obr. 63 Malfatti, Verona — Sanmicheli



**Obr. 64** Porta Nuova, Verona — Sanmicheli

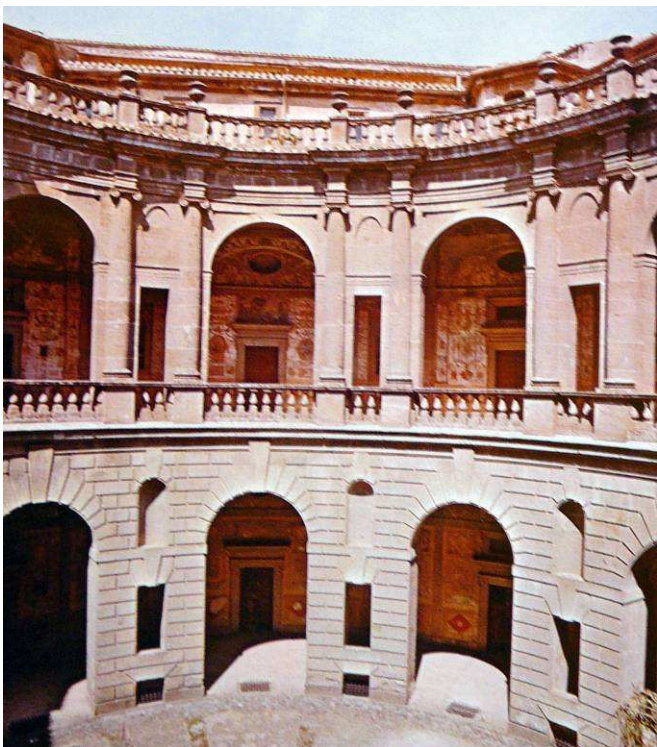


**Obr. 65** Palác Conner, Benátky — Sansovino



**Obr. 66** Vila Farnese, Carparola — Sangallo





**Obr. 67** Vila Farnese, Carparola — Sangallo — bosované arkády kruhového nádvoří



**Obr. 68** Spada, Řím





**Obr. 69** Palác Sacchetti, Řím — Sangallo



**Obr. 70** Dům č. p. 94 v Sadové ulici, Praha – Vinohrady





**Obr. 71** Plzeňská radnice — pracovna purkmistra, nástropní freska Alegorie vítězství císaře Karla VI. nad Turky — Julius Lux, 1730



**Obr. 72** Plzeňská radnice — balkonek v prvním patře

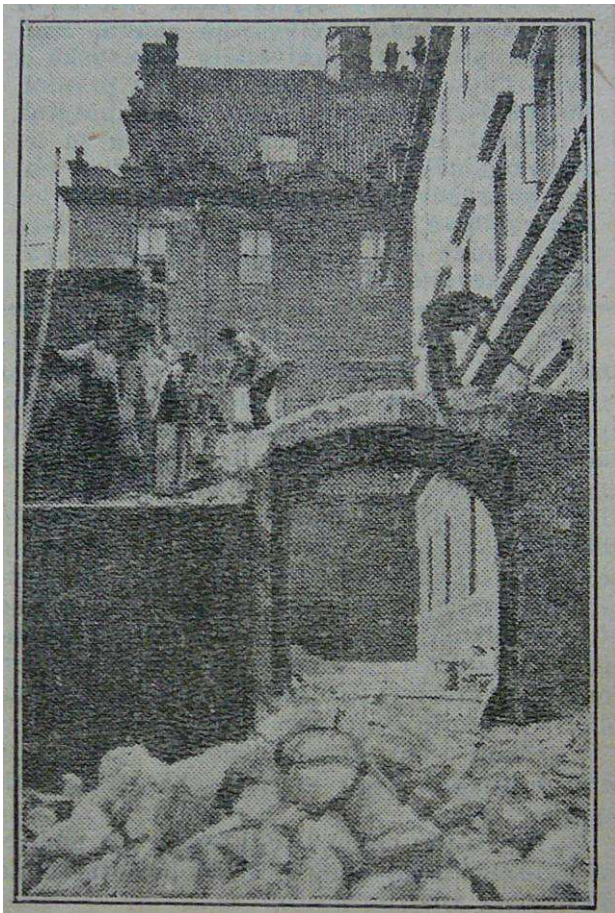


Obr. 73 Plzeňská radnice (dobové zobrazení s letopočtem 1642)

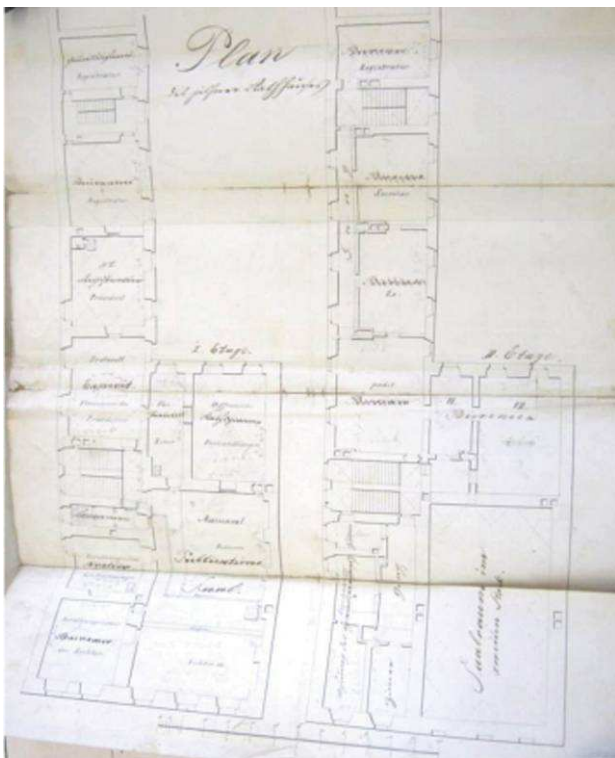


Obr. 74 Plzeň (veduta Vincence Morstadta), okolo r. 1820

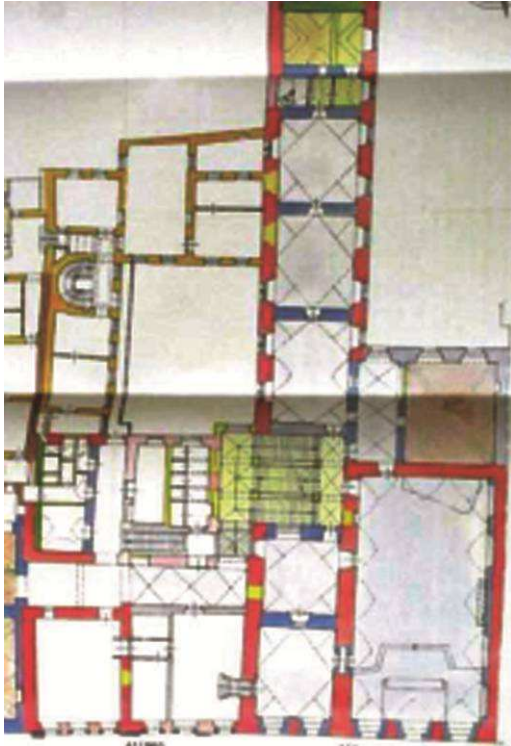




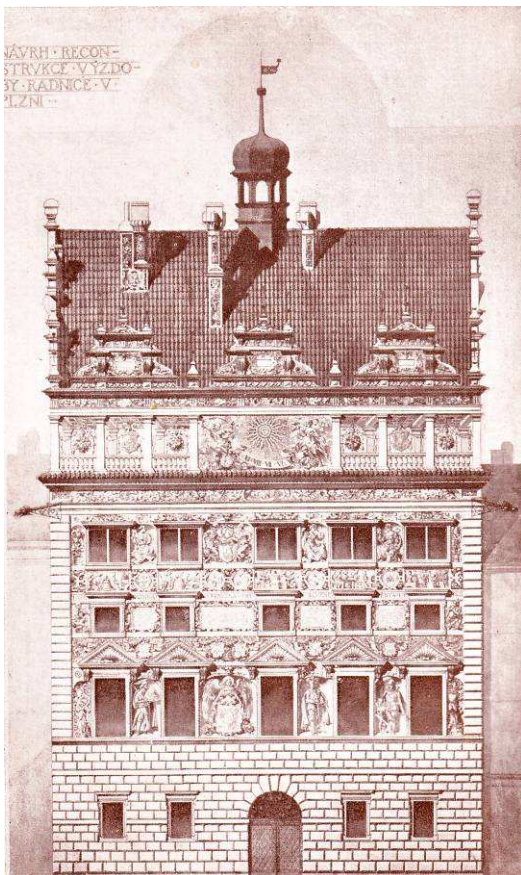
Obr. 75 Plzeňská radnice — kamenná brána na radničním dvoře



Obr. 76 Plzeňská radnice — půdorys zaznamenávající umístění c. k. krajského soudu

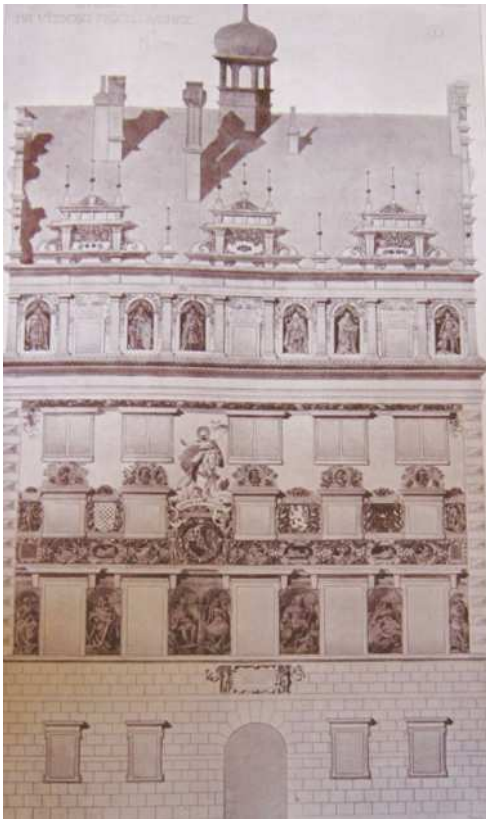


**Obr. 77** Komplex plzeňské radnice (půdorys radnice a Císařského domu, 1. patro)

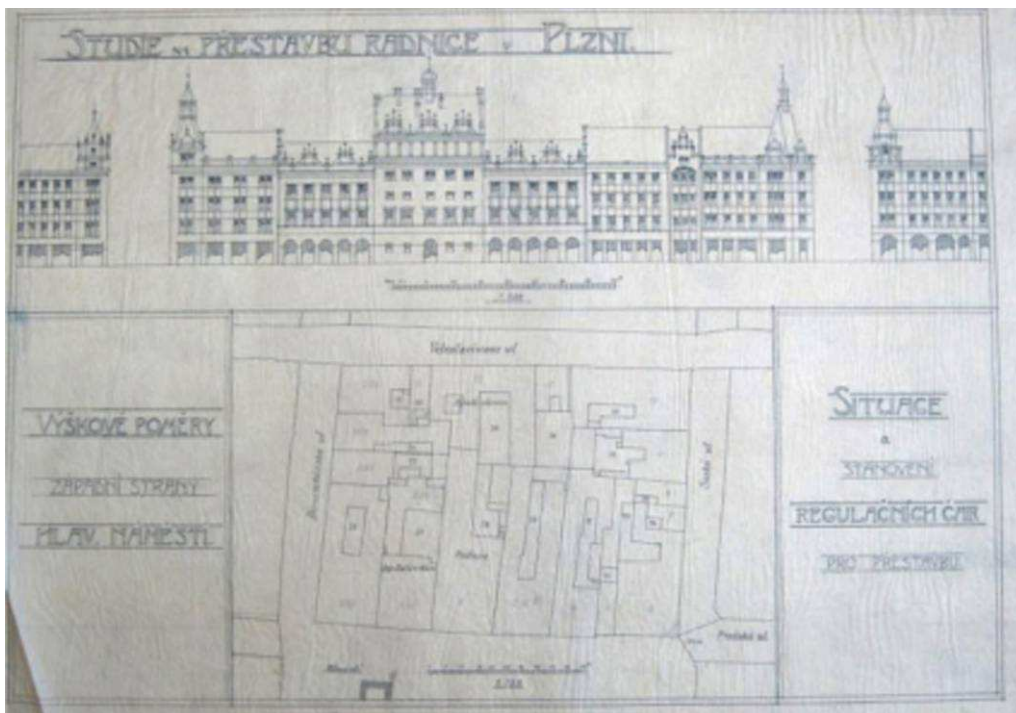


**Obr. 78** Návrh na rekonstrukci plzeňské radnice — Jan Koula

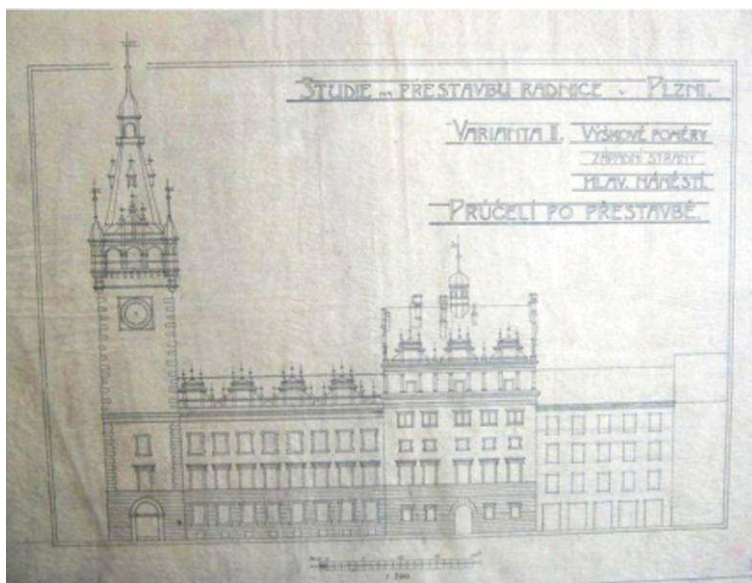




Obr. 79 Návrh na rekonstrukci plzeňské radnice — Antonín Balšánek



Obr. 80 Studie na přestavbu radnice v Plzni (návrh na úpravu severní strany náměstí) — Antonín Balšánek



**Obr. 81** Studie na přestavbu radnice v Plzni, varianta II (návrh na úpravu severní strany náměstí)  
— Antonín Balšánek



**Obr. 82** Plzeňská radnice — štít před rekonstrukcí





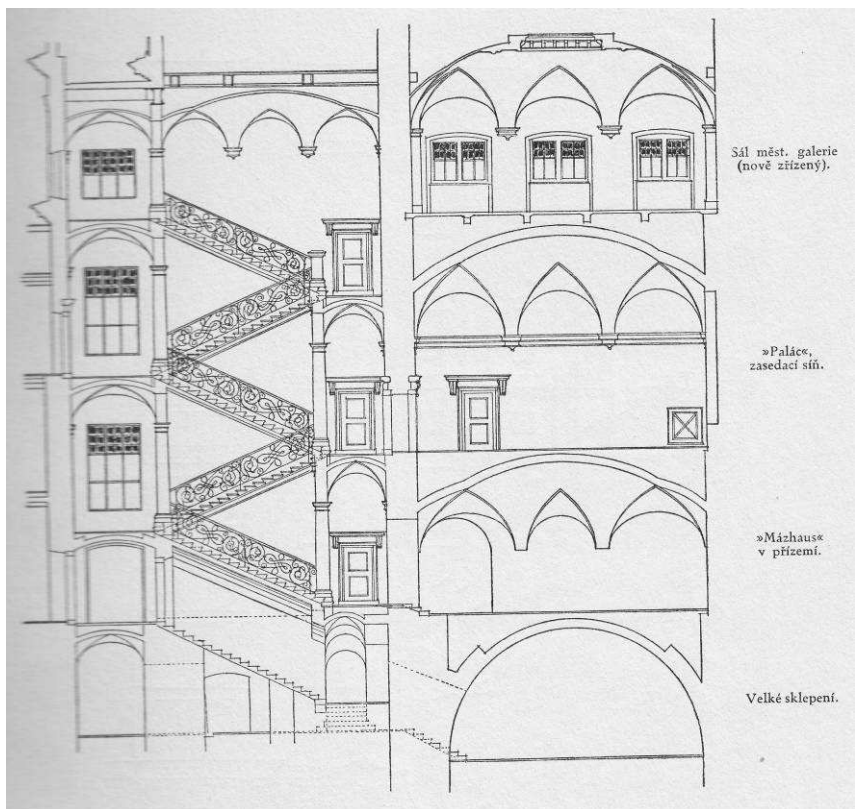
**Obr. 83** Plzeňská radnice — komíny před rekonstrukcí



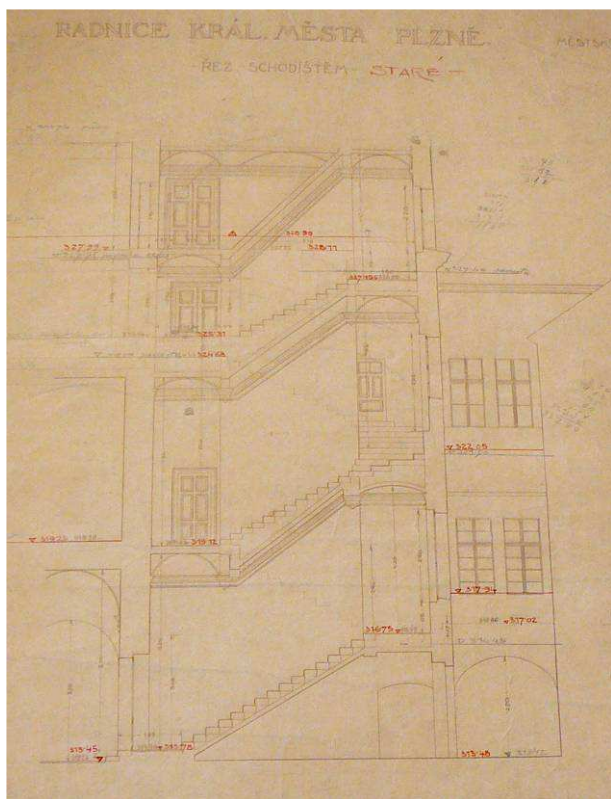
**Obr. 84** Plzeňská radnice — „Eiffelka“



**Obr. 85** Plzeňská radnice — terasa



**Obr. 86** Plzeňská radnice — příčný řez restaurovanou radnicí s novým monumentálním schodištěm

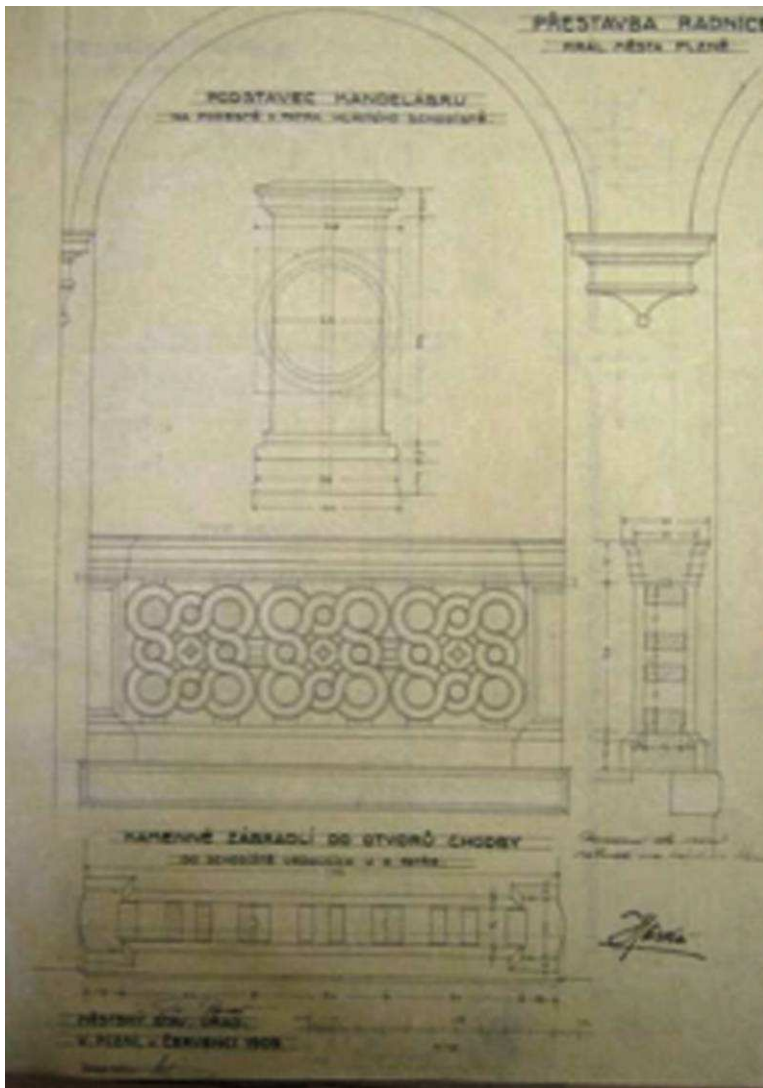


**Obr. 87** Plzeňská radnice — zakreslení dochovaného stavu r. 1904, řez starým schodištěm





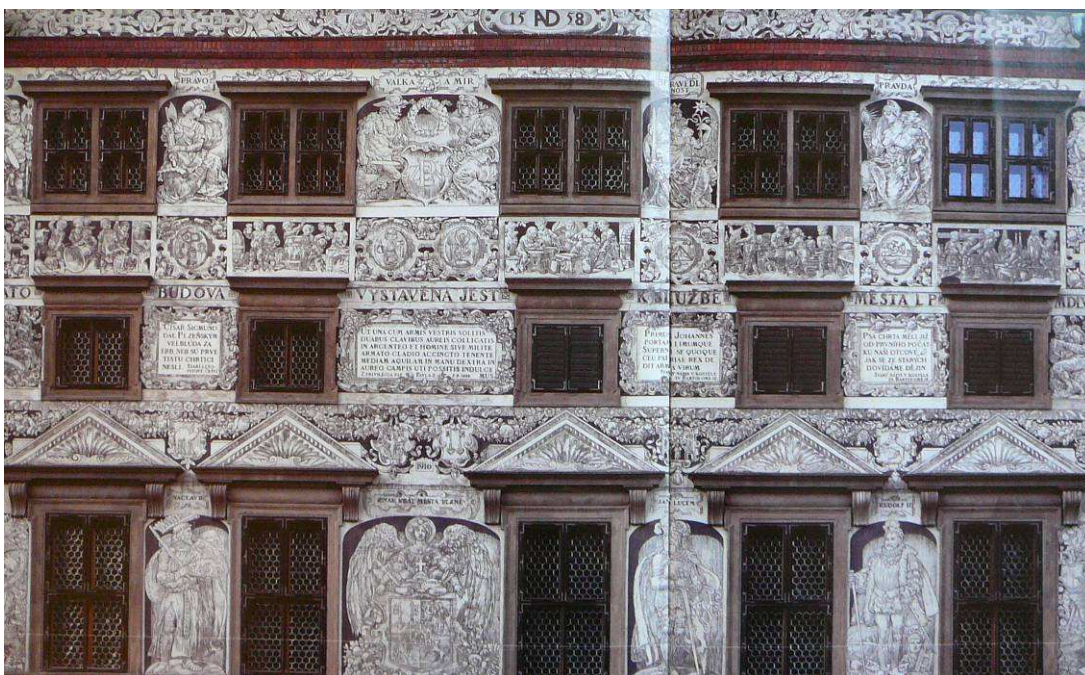
Obr. 88 Plzeňská radnice — nejvyšší část nového schodiště



Obr. 89 Plzeňská radnice — návrh kamenného zábradlí do otvorů chodby, schodiště ve 3. patře

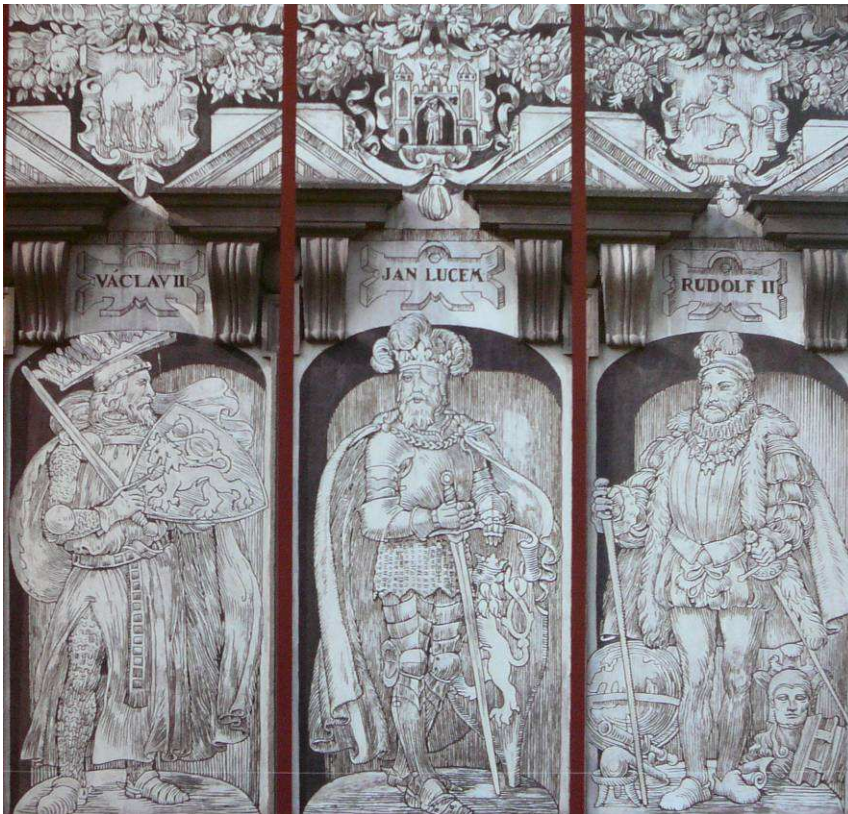


Obr. 90 Plzeň – veduta z počátku 20. století



Obr. 91 Plzeňská radnice — sgrafitová výzdoba

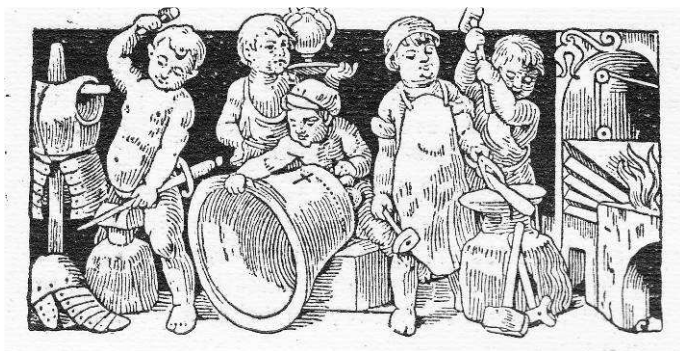




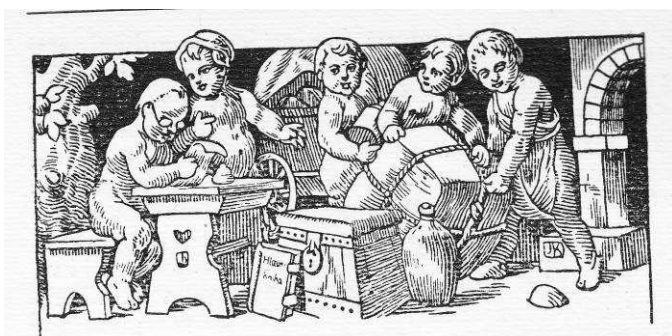
**Obr. 92** Plzeňská radnice — sgrafitová výzdoba, detail (Václav II., Jan Lucemburský, Rudolf II.)



**Obr. 93** Plzeňská radnice — sgrafitová výzdoba, detail (nápisová páska)



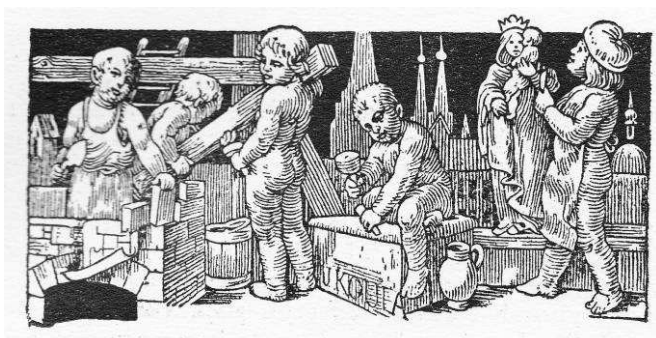
**Obr. 94** Plzeňská radnice — sgrafitová výzdoba, detail (zpracování kovů)



**Obr. 95** Plzeňská radnice — sgrafitová výzdoba, detail (obchod)

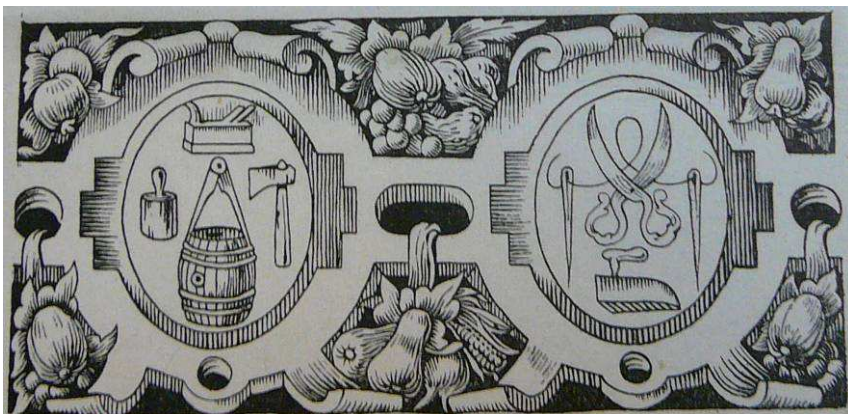


**Obr. 96** Plzeňská radnice — sgrafitová výzdoba, detail (potravinářské živnosti)



**Obr. 97** Plzeňská radnice — sgrafitová výzdoba, detail (sochařství)





Obr. 98 Plzeňská radnice — sgrafitová výzdoba, detail (emblém)



Obr. 99 Plzeňská radnice — sgrafitová výzdoba, detail (právo, spravedlnost, pravda)



Obr. 100 Plzeňská radnice — sgrafitová výzdoba, detail (válka a mír)



**Obr. 101** Plzeňská radnice — sgrafitová výzdoba, detail (dráb, písář)



**Obr. 102** Míčovna na Pražském hradě. Reprodukce z: Koula 1887–1888, 5–7



**Obr. 103** Plzeňská radnice — relikty ornamentů dochovaných na vlysu pod korunní římsou