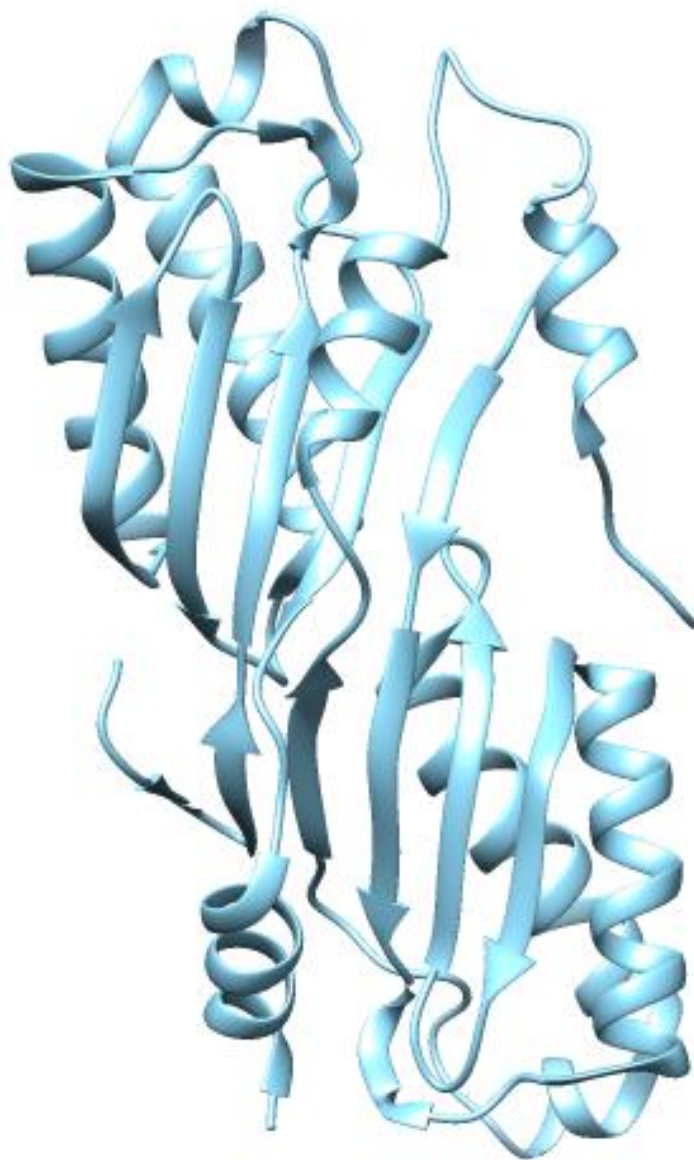


## Přílohy

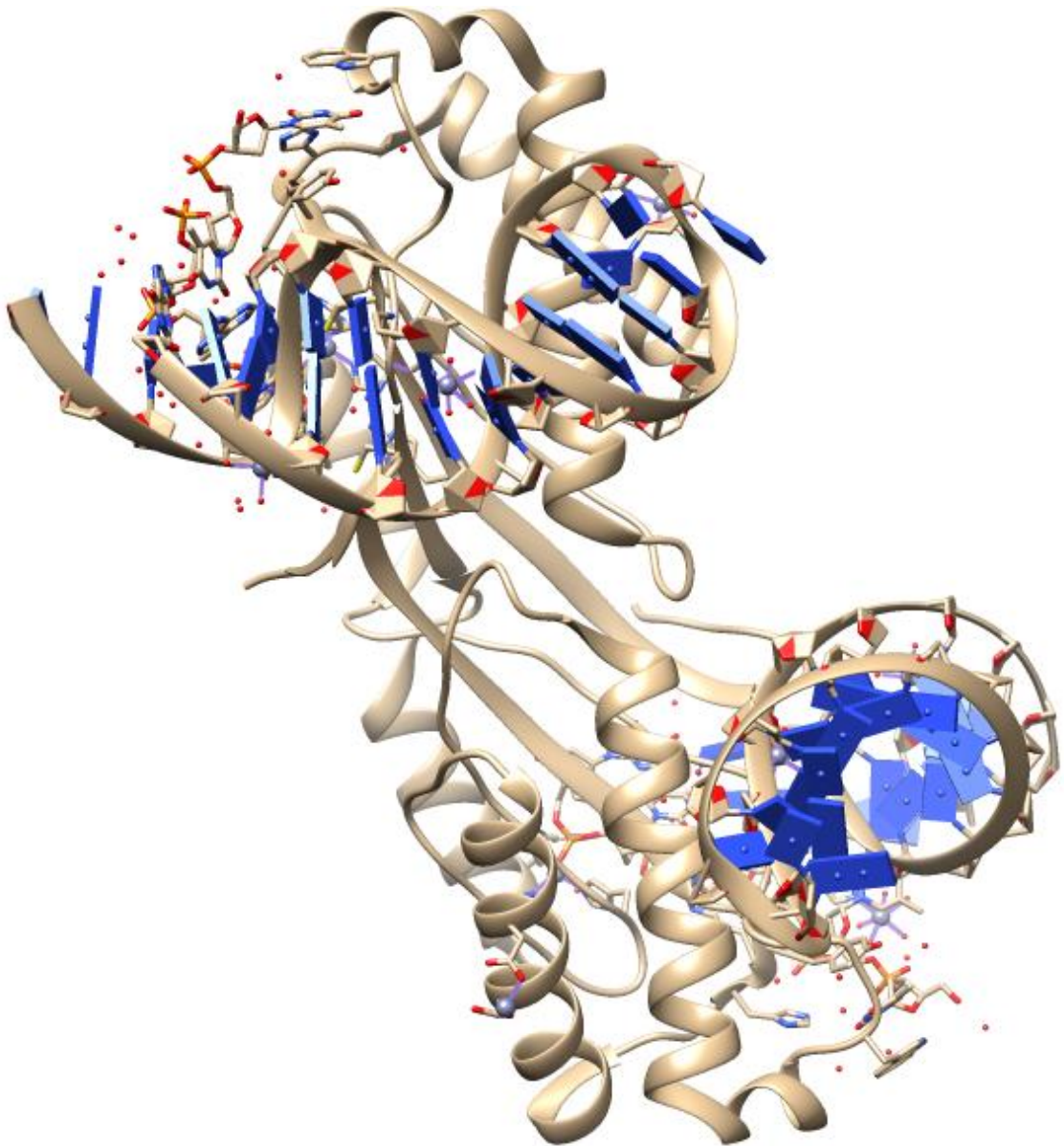
### 1 Struktura transponázy z elementu IS608 (*H. pylori*)



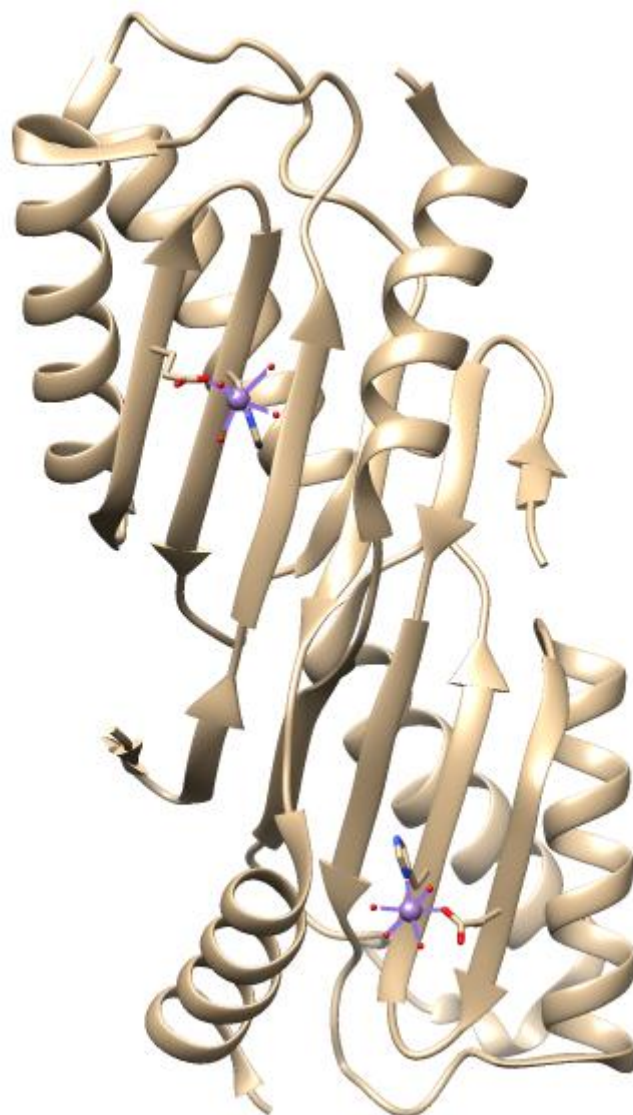
Pozn.: Všechny v přílohách zobrazené struktury byly získány pomocí programu Chimera 1.8rc v základním nastavení.

## 2 Struktura transponázy z elementu ISDra2 (*D.radiodurans*)

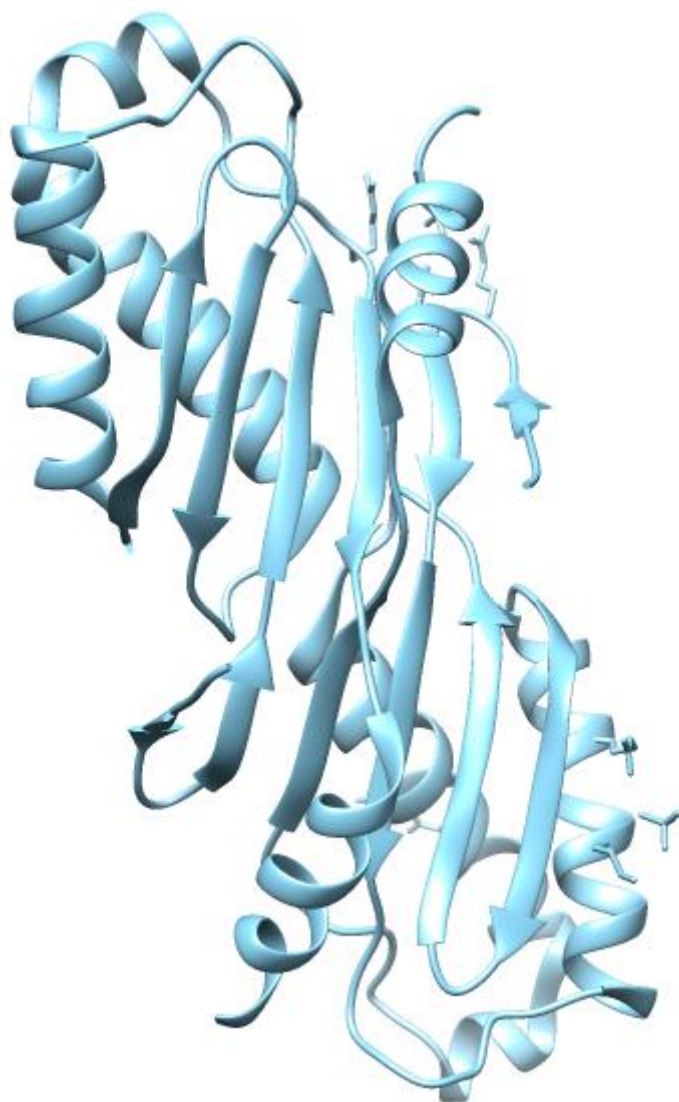
- Struktura je zobrazena včetně vázané DNA.



### 3 Struktura transponázy z elementu IS1476 (*S. solfataricus*)

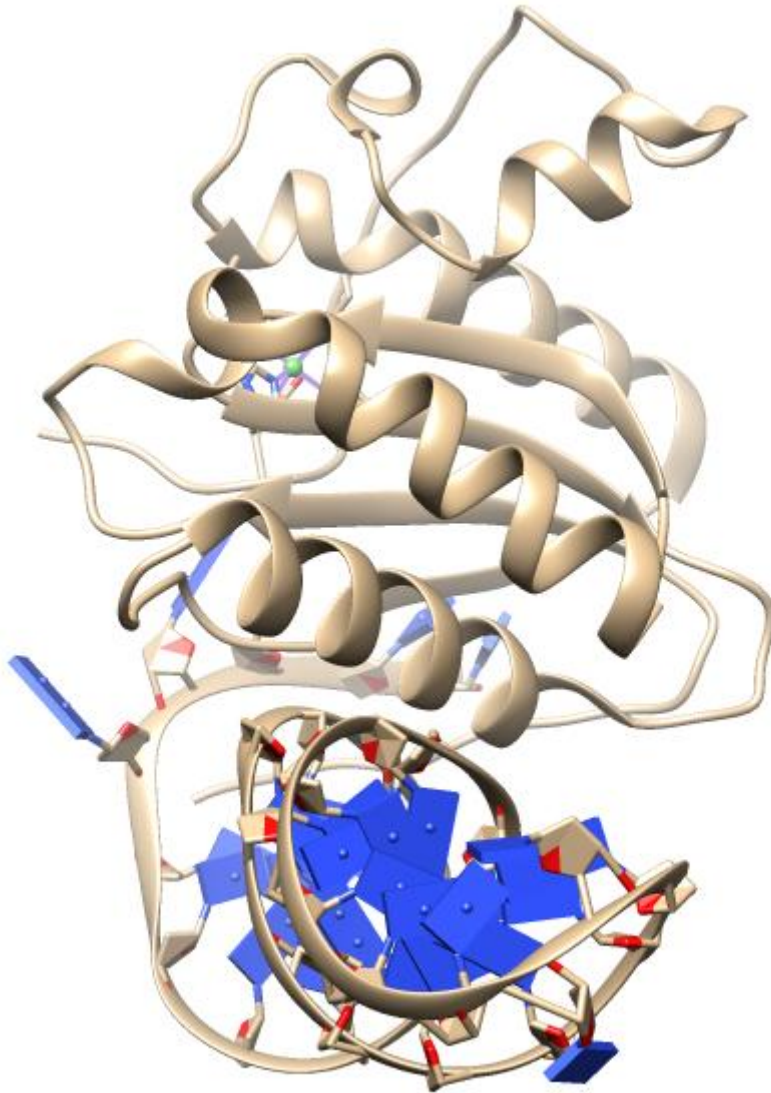


#### 4 Struktura transponázy z elementu ISSto1 (*S. tokodaii*)



## 5 Struktura REP asociované transponázy (*E. coli*)

- Struktura je zobrazena včetně vázané DNA.



## 6 Struktura tyrozinové rekombinázy z elementu Tn916 (*E. faecalis*)

- Je zobrazena pouze struktura jedné podjednotky včetně vázané DNA.

