

1 PŘÍLOHY

ODDÍL V TEXTU	NÁZEV	NEFRIT	JADEIT
2.2.1	<i>Barva</i>	zelená, šedozeleň	zelenavě bílá, šedá, zelená, žlutavá
2.2.2	<i>Vryp</i>	Bílý	bílý
	<i>Lesk</i>	Matný	skelný, mastný
	<i>Transparence</i>	Průsvitný	průsvitný
2.2.3	<i>Tvrdość</i>	5,5	6,5 – 7
	<i>Hustota</i>	2,9 – 3	3,2 – 3,3
	<i>Štěpnost</i>	-	-
2.2.4	<i>Lom a jiné fyzikální vlastnosti</i>	x ; velmi houževnatý a pevný v tlaku	nerovný; velmi houževnatý a pevný
	<i>Obecné tvary, agregáty</i>	kryptokrystalický, břidlicovitý, jen kusový, celistvý	kryptokrystalický, pouze kusový, jako celistvé, zrnité, vláknité agregáty; hlízy, valouny
	<i>Krystalografická soustava</i>	jednoklonná ¹	jednoklonná
	<i>Výskyt</i>	kompaktní aktinolit nebo též antofylit, jako volné valouny a balvany ze serpentinizovaných gaber	v krystalických břidlicích, jako metamorfovaná hornina
	<i>Chemické složení</i>	Ca ₂ - (Mg, Fe) ₅ - [OH Si ₄ O ₁₁] ₂ (Mg, Fe) ₇ - [OH Si ₄ O ₁₁] ₂ (skupina amfibolů)	Na (Al, Fe) [Si ₂ O ₆] (skupina pyroxenů)
2.2.5	<i>Naleziště</i>	Sajany, Rusko	Tewmaw, Barma

Tabulka I. Přehled a srovnání vlastností nefritu a jadeitu (Bauer 2009, 98 - 102)

¹ Mezi nerosty jedna z nejhojnějších. Vyznačuje se nižším stupněm symetrie oproti pravidelné krystalové soustavě (Pellant 2005, 22).

TVRDOST	NEROST
1	MASTEK
2	SÁDROVEC
3	KALCIT
4	FLUORIT
5	APATIT
6	ŽIVEC
7	KŘEMEN
8	TOPAZ
9	KORUND
10	DIAMANT

Tabulka II. Mohsova tabulka tvrdosti

NÁZEV	POZNÁMKY
ACIDNÍ/KYSELÁ LÁVA	balvanitá, blokovitá
ACHÁT	
AKTINOLIT	Odstíny zelené
ALBIT	Bílá, bezbarvá
ANTIGORIT	Bílá, šedá, žlutá, zelená, hnědozelená
AMAZONIT	
DIKIT/DICKIT	skupina kaolinitu; bílá, šedá, nažloutlá, modrá
ENSTATIT	Šedá, olivově zelená, hnědá
FLUORIT	Bezbarvý, fialová, zelená, žlutá, oranžová, bílá, vzácně modrá,

	hnědá, černá
CHRYZOPRAS	
KALCIT	Bezbarvý, bílá, šedá, žlutá, hnědá, růžová, červená, nazelenalá, světle modrá
KAOLINIT	Bílá, žlutá, hnědá, červená
KŘEMEN	Bezbarvý, nebo bílá ²
LIZARDIT	Bílá, zelená
MAGNEZIT	Bílá, žlutá, hnědavá, černá, bezbarvý
MASTEK/TALEK	Světle zelená, zelená, bílá, šedá
MUSKOVIT	Světlá slída; bezbarvý, světle šedá, narůžovělá, nazelenalá
OFIOLIT	
PREHNIT	Bezbarvý, světle zelená, žlutá, narůžovělá
PYROFILIT	Bílá, šedobílá, nažloutlá, modrá, nazelenalá
SERICIT	
SERPENTIN	
SKLO	
TREMOLIT	Šedá, šedozeleň, zelená, bezbarvý

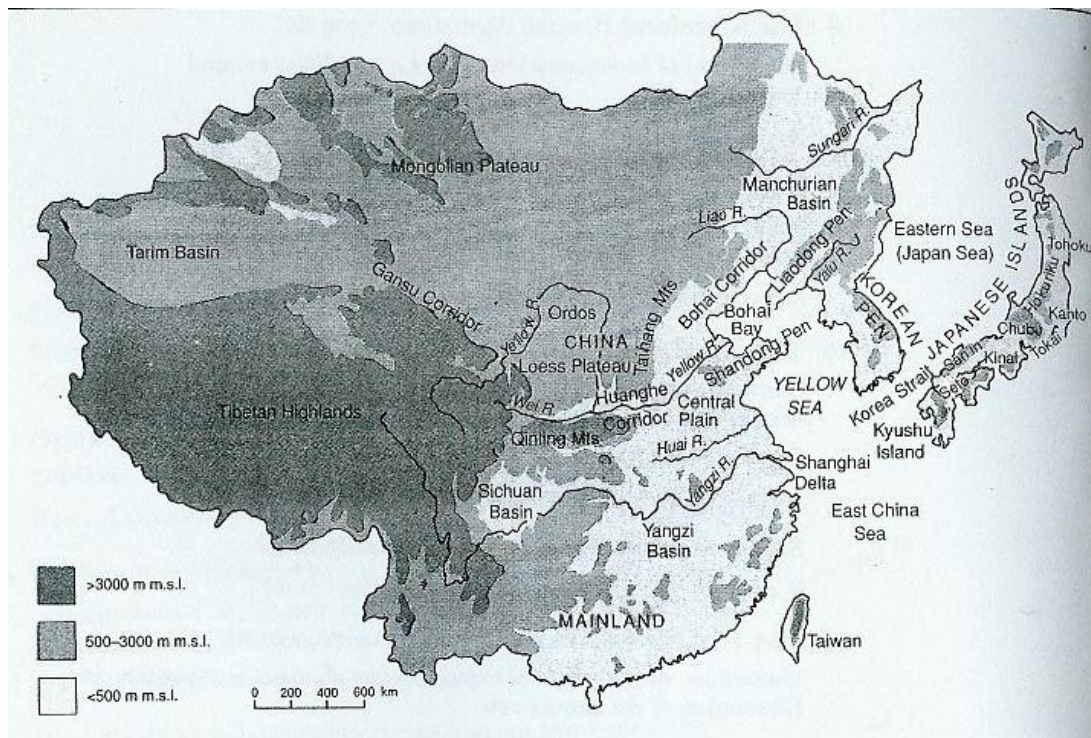
² Jeho odrůdy jsou zbarvené – ametyst – fialová, růženín, růžová, záhněda – hnědá až černá, citrín – žlutá, železitý křemen - červená

TYRKYS	
--------	--

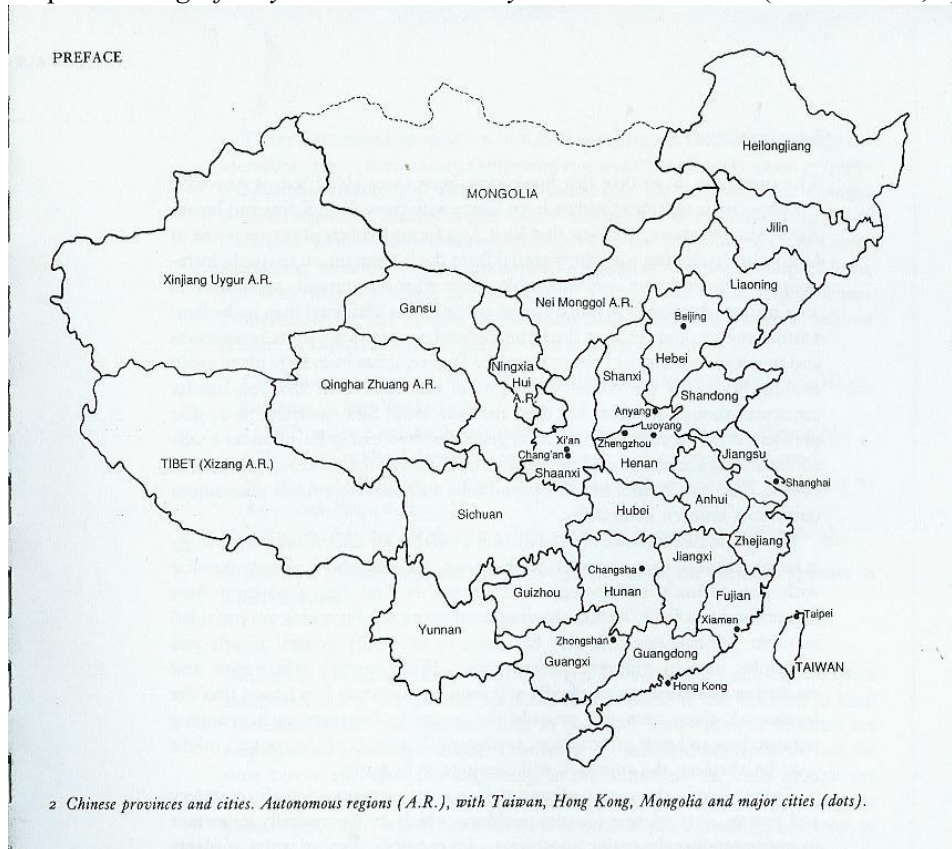
Tabulka III. Shrnutí fyzikálních vlastností hlavních nefritů (Atlas minerálů 2010, Guang – Zhichun 1999, 109)

Čína		Korea		Japonsko	
<i>Prehistorie</i>		<i>Prehistorie</i>		<i>Prehistorie</i>	
8000 – 2000 př. n. l.	neolit	8000 – 700 př. n. l.	Čulmun	10000 - 300 př. n. l.	Džómon
8000 – 5000	počáteční			10000 – 7500	začínající
5000 – 3500	raný			7500 – 5000	počáteční
3500 – 2500	střední			5000 – 3000	raný
2500 – 2000	pozdní			3000 – 2000	střední
<i>Protohistorie</i>					
2000 - 1027 př. n. l.	dyn. Shang			2000 – 1000	pozdní
1027 - 221 př. n. l.	dyn. Zhou	700 - 400 př. n. l.	raná doba bronzová	1000 – 300	finální
1027 – 771	raná				
771 – 475	střední				
		<i>Protohistorie</i>		<i>Protohistorie</i>	
475 – 221	pozdní	400 př. n. l. – 0	pozdní doba bronzová/ raná doba železná	300 př. n. l. – 300 n. l.	Jajoi
221 – 206 př. n. l.	dyn. Qin			300 – 100	raná
<i>Historie</i>					
206 př.n.l. – 220 n. l.	dyn.Han				
206 – 9 n. l.	raná			100 – 100 n. l.	střední
9 – 23	mezivládi	0 – 300 n. l.	pozdní doba železná/ proto-období Tři království	100 – 300	pozdní
23 – 220	pozdní				
		<i>Historie</i>			
220 – 581	Tři království a Šest dynastií	300 – 668	Tři Království (Pekče, Silla, Kogurjo)	300 – 645	Kofun
				300 – 400	raná
				400 – 475	střední
				475 – 645	pozdní
581 – 618	dyn. Sui			645 – 710	Asuka
				<i>Historie</i>	
618 – 906	dyn. Tang	668 – 918	Sjednocená Silla	710 – 794	Nara
906 – 960	Pět dynastií	918 – 1392	Korjo	794 – 1180	Heian
960 – 1279	. Song				

Tabulka IV. – Chronologie regionu od neolitu do roku 1000 n. l. (Barnes 1999, 24-5)

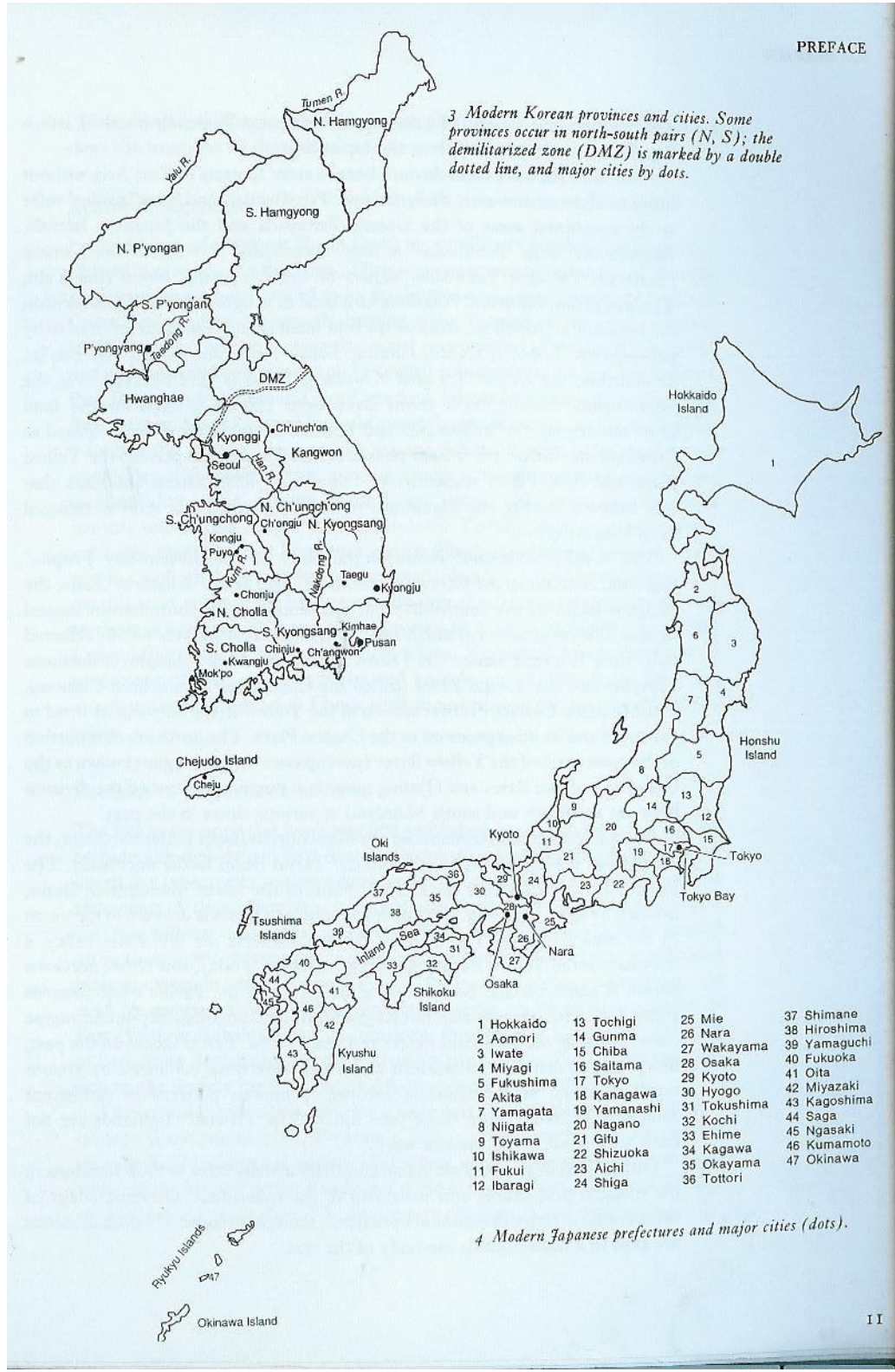


Mapa I. – Geografie Východní Asie se Žlutým mořem ve středu. (Barnes 1999, 9)

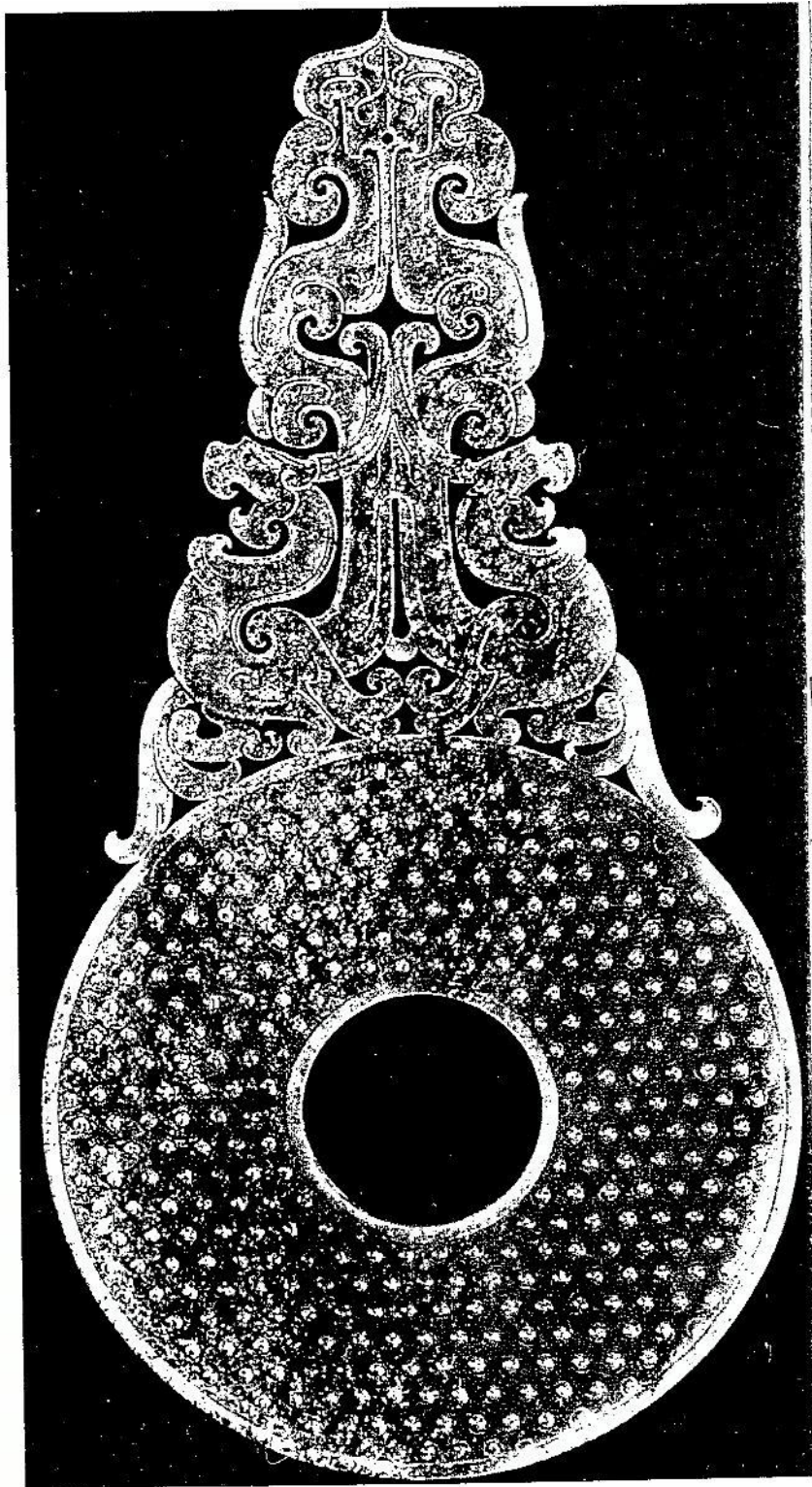


2 Chinese provinces and cities. Autonomous regions (A.R.), with Taiwan, Hong Kong, Mongolia and major cities (dots).

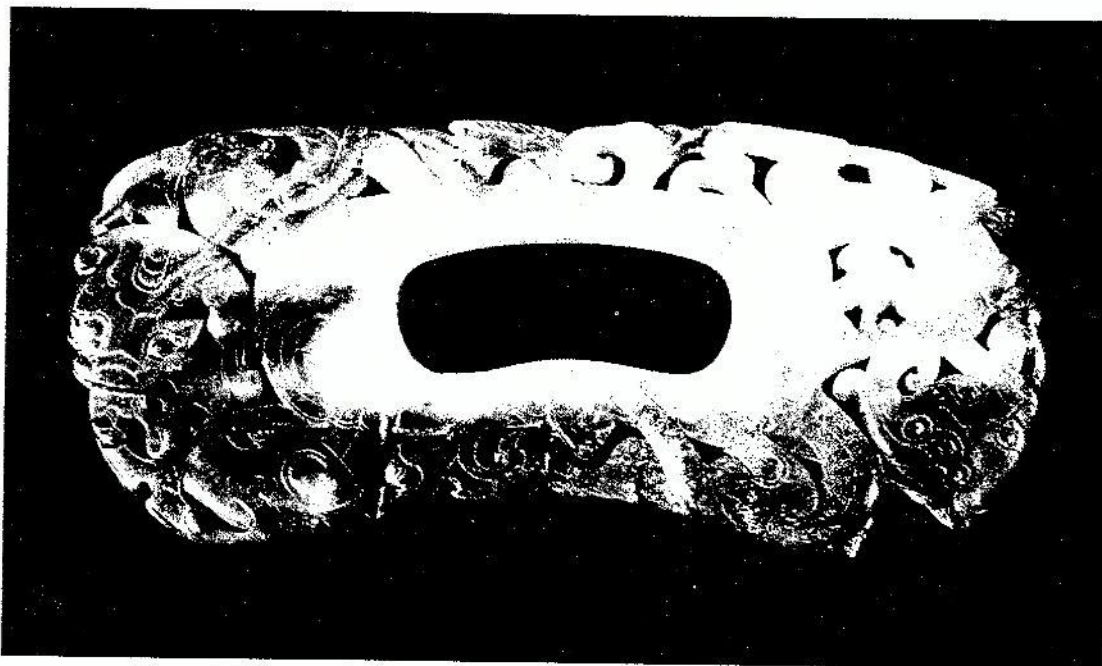
Mapa II. Čínské provincie a města. Autonomní oblasti (A.R.), s Taiwanem, Hong Kongem, Mongolskem a hlavními městy. (Barnes 1999, 10)



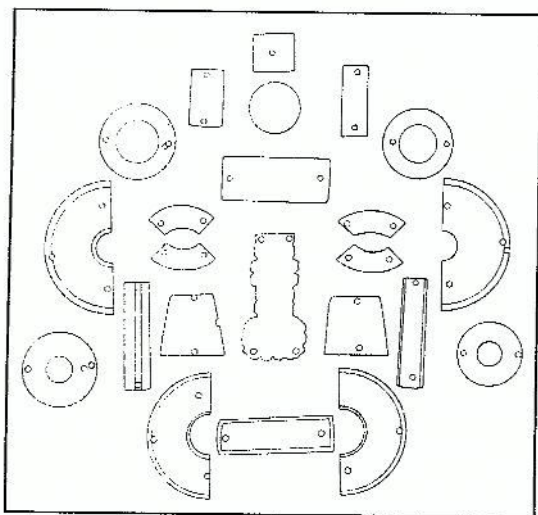
Mapa III – nahoře: moderní provincie a města Koreje. Některé provincie se objevují v párech (S-J), demilitarizovaná zóna je vyznačena přerušovanými čarami, hlavní města tečkami. Dole: Moderní Japonské prefektury a hlavní města. (Barnes 1999, 11)



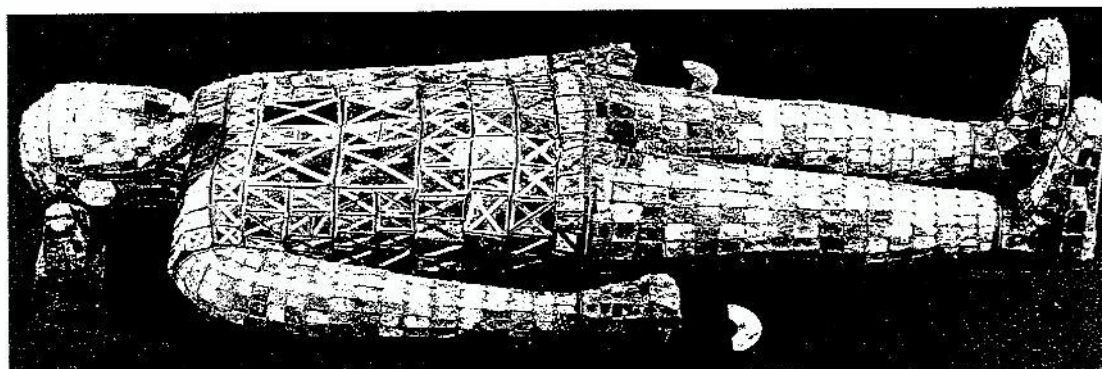
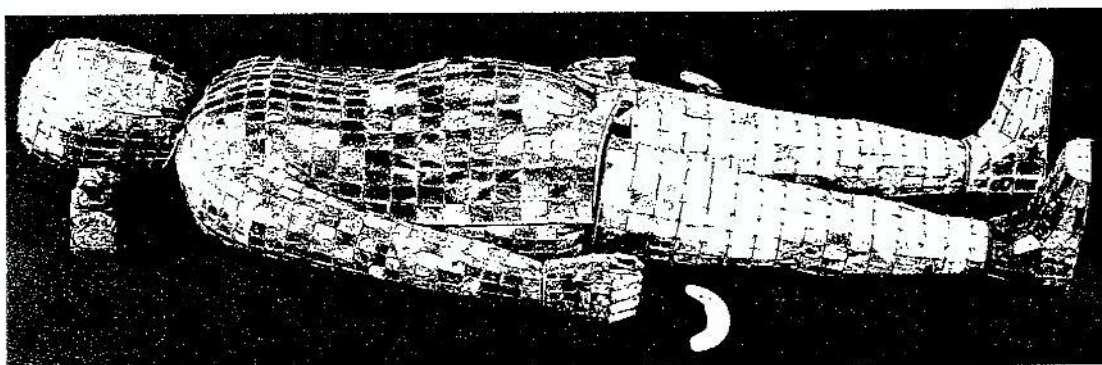
Obrázek 1 – *Disk bi*, Manchengská hrobka č. 1. CASS a Hebei 1980, Tabulka 15. (Hung 1997, s. 165)



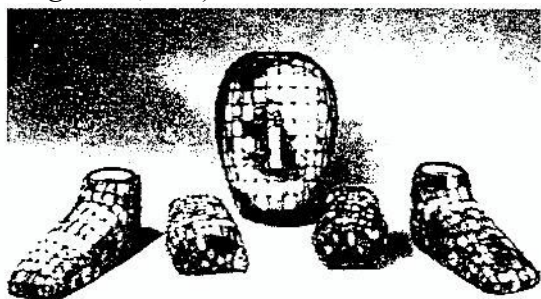
Obrázek 2 – N. přívěsek odvozený z lučištnického „palečniku“ (thumb-ring), h hrobky M43 v Hebei Ding xian, dynastie Han 206 př. n. l. – 220 n. l. Yang Boda 1991 – 93, vol. 4. č. 258. (Rawson, J. 1997, 184)



Obrázek 3 – Rekonstrukce n. krytu tváře z hrobky M3, Zifangshan, Xuzhou, Jiangsu, období západních Han, 3. stol. př. n. l. – 1. stol. n. l., Li Yinde 1993, s. 47. tabulka 2. (Tao - Yu 1997, 139)

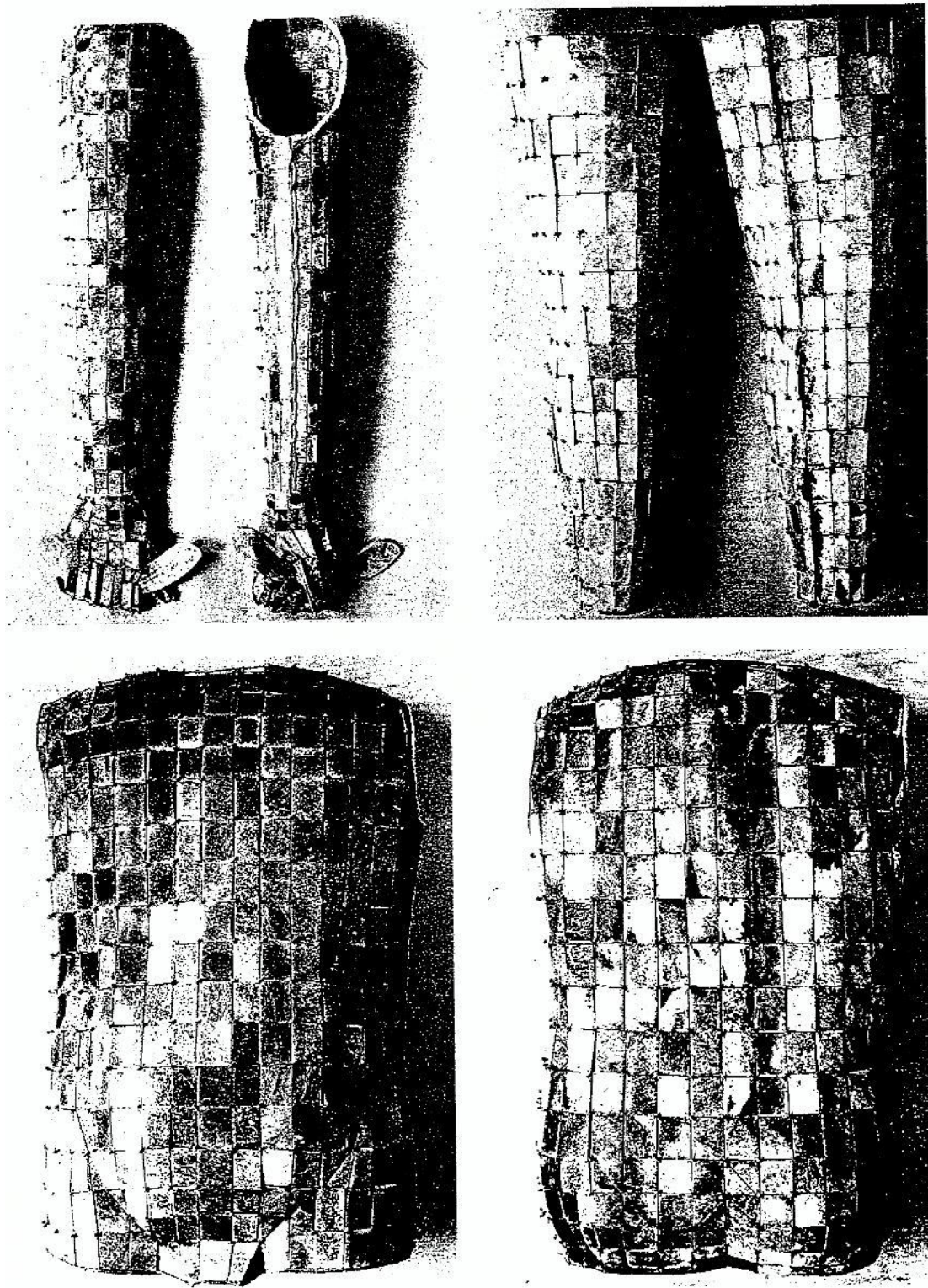


Obrázek 4– nahore: Nefritové tělo Liu Shenga. Dole: N. tělo Dou Wan. CASS a Hebei 1980. I (Hung 1997, 160)



noticed remarkable differences between

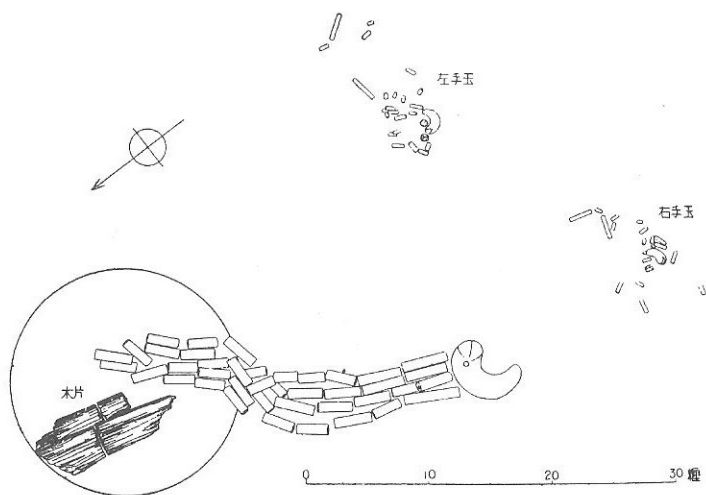
Obrázek 5 – Části n. těla Liu Ci, z Linyi, Shangdong. (Hung 1997, 162)



Obrázek 6 – Části nefritového obleku Liu Sheng, nahoře: ruce, nohy; dole: přední a zadní část hrudi. CASS a Hebei 1980, pls. 237-8 (Hung 1997, 163)



Obrázek 7 – Královská koruna z Kyongju (*Portal 2000*, 63)



Obrázek 8 - Izumikoganezuka kofun, náhrdelník (nad zrcadlem) a náramky na zápěstí (Mori 2006, 19)