

**UNIVERZITA KARLOVA V PRAZE**

**FAKULTA SOCIÁLNÍCH VĚD**

Katedra veřejné a sociální politiky

**Lumír Vodák**

**Profese policisty, profesiografická analýza,  
prestiž**

*Diplomová práce*

Praha 2013

## **Seznam příloh**

**Příloha č. 1:** Přehled diagnóz neúspěšných žadatelů k PČR (tabulka)

**Příloha č. 2:** Ukončení služebního poměru u PČR ze zdravotních důvodů. (tabulka)

**Příloha č. 3:** Počet vyšetřených uchazečů k PČR na psychologických pracovištích v letech (graf)

**Příloha č. 4:** Počet neúspěšných žadatelů u zkoušky osobnostní způsobilosti (graf)

**Příloha č. 5:** Distribuce směnnosti u obsazených služebních míst KŘP Policie ČR (graf)

**Příloha č. 6:** Průvodní dopis

**Příloha č. 7:** Popis služebního místa (dokument)

**Příloha č. 8:** Časový snímek (dotazník)

**Příloha č. 9:** Karta minimálních nároků (dotazník)

**Příloha č. 10:** Profesiogram policisty (dotazník)

**Příloha č. 11:** Prestiž povolání v letech 2004 až 2011 (tabulka)

## Přílohy

Příloha č. 1: Přehled diagnóz neúspěšných žadatelů k PČR (tabulka)

Nejčastější diagnózy / rok	2005	2007	2008	2009	2010
Nemoci výživy a přeměny látek	27	7	13	1	-
Nemoci duševní a poruchy chování	14	6	8	3	1
Nemoci nervové soustavy	3	7	2	2	-
Oční vady	54	37	28	15	-
Nemoci ucha	25	16	21	13	2
Nemoci oběhové soustavy	58	18	13	4	-
Nemoci dýchací soustavy	70	24	23	1	-
Nemoci trávicí soustavy	45	17	19	9	1
Nemoci kůže	11	8	6	8	-
Nemoci svalové a kosterní soustavy	58	11	16	1	1
Nemoci močové a pohlavní soustavy	9	2	8	1	1
Poranění	6	7	5	7	2
Ostatní diagnózy	40	47	64	24	3
Počet uchazečů	?	2414	3788	3569	942
<b>Nepřijato celkem</b>	<b>420</b>	<b>207</b>	<b>226</b>	<b>79</b>	<b>11</b>

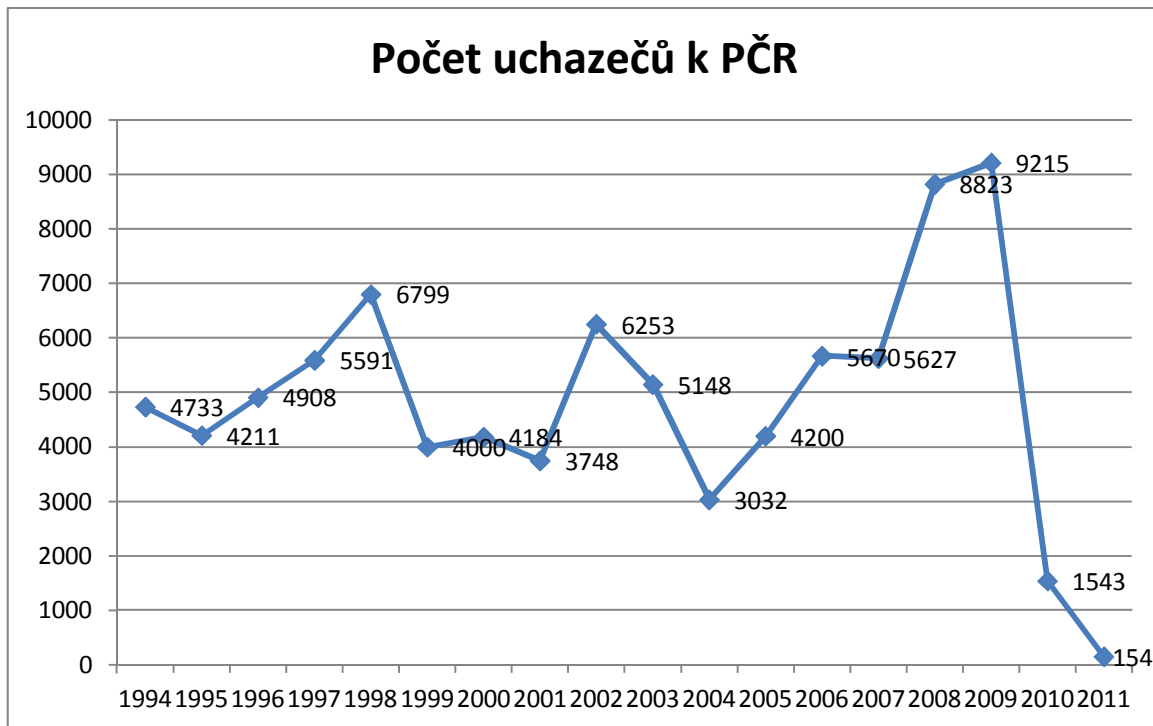
Zdroj: Zdravotnické zařízení MV, Ostrava.

**Příloha č. 2: Ukončení služebního poměru u PČR ze zdravotních důvodů. (tabulka)**

Skupina nemocí / rok	2004	2005	2007	2008	2009	2010	2011	Celkem
Infekční nemoci	2	1			1	2		6
Novotvary	7	8	8	11	7	4	8	53
Nemoci krve						1	1	2
Nemoci endokrinní		3	5	9		3	1	21
Poruchy nervové a duševní soustavy	16	13	13	10	10	13	10	85
Nemoci oka a ucha	1	1	1	2		1	2	8
Nemoci oběhové soustavy	11	6	23	14	9	4	13	80
Nemoci dýchací soustavy			3					3
Nemoci trávicí soustavy	1		2	2	1	1	2	9
Nemoci svalové a kosterní soustavy	2	10	11	13	6	6	6	54
Nemoci močové a pohlavní soustavy			2	1		1	1	5
Úrazy služební	5	6	17	9	6	7	8	58
Úrazy neslužební	4	5	7	5	4	3	2	30
Sebevražedné pokusy	1	1				2	2	6
<b>Celkem</b>	<b>50</b>	<b>54</b>	<b>92</b>	<b>76</b>	<b>44</b>	<b>48</b>	<b>56</b>	<b>420</b>

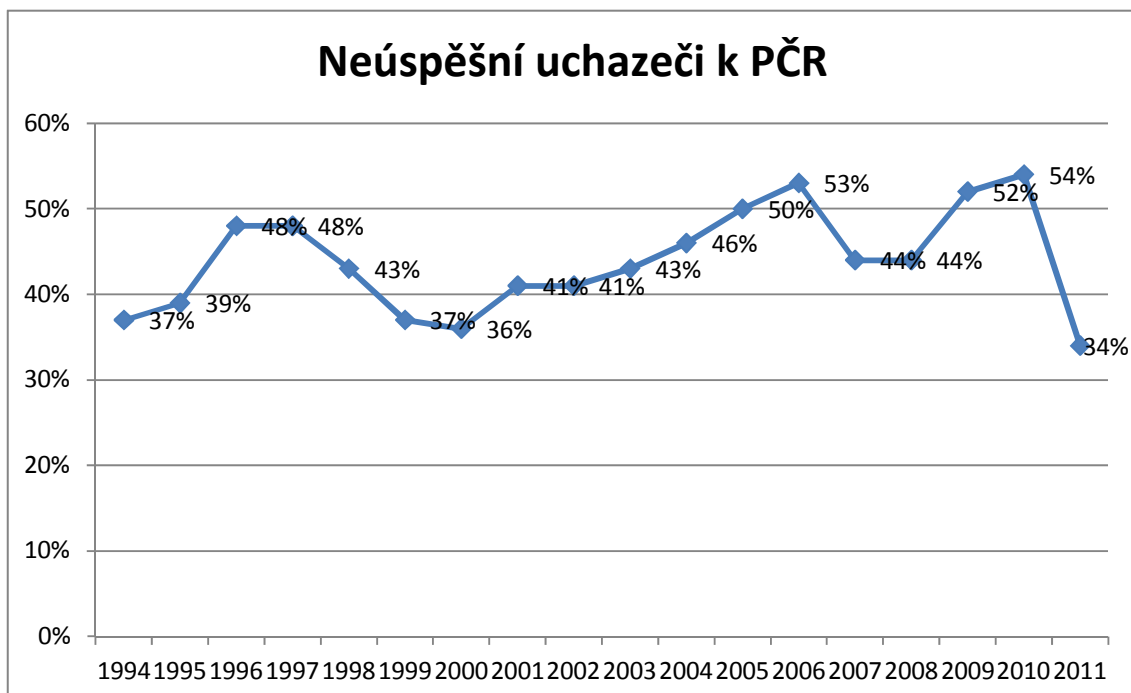
Zdroj: Zdravotnické zařízení MV, Ostrava.

**Příloha č. 3: Počet vyšetřených uchazečů k PČR na psychologických pracovištích v letech (graf)**



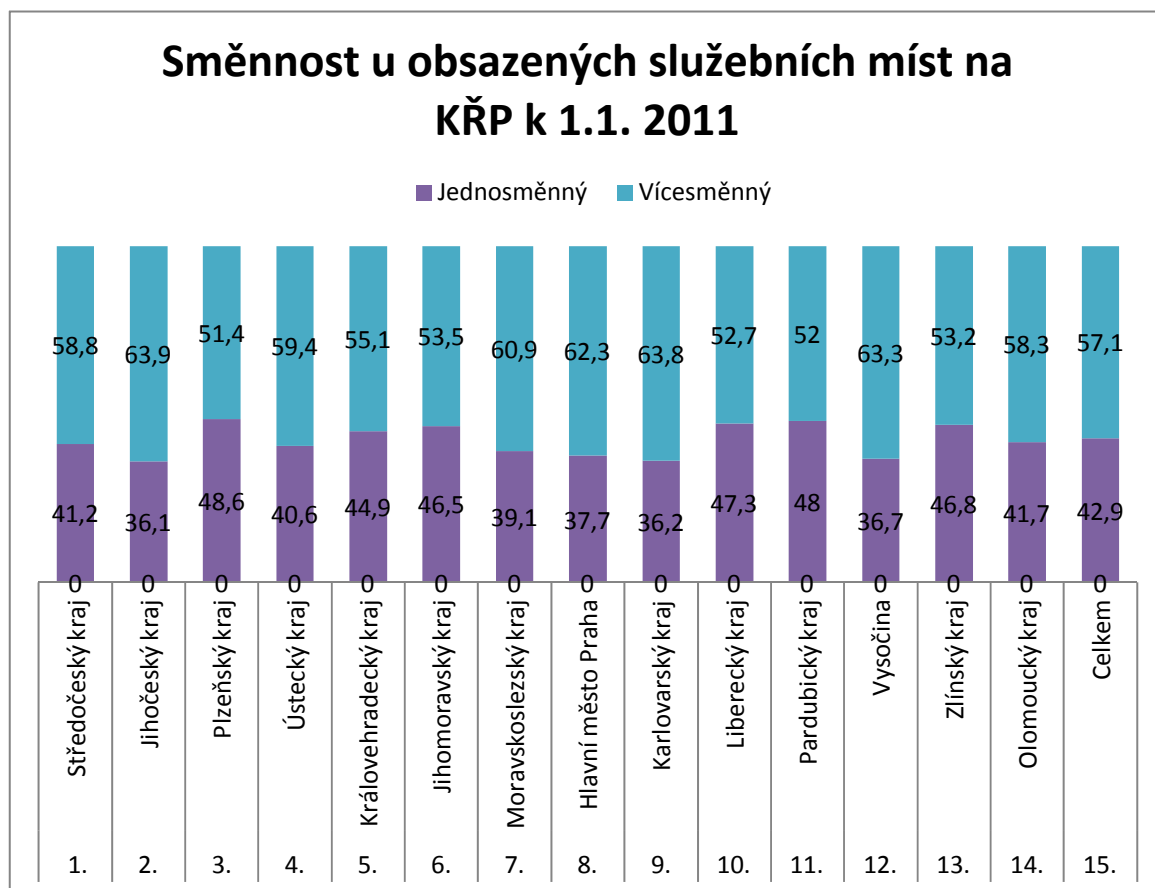
Zdroj: Psychologické pracoviště PČR, Olomouc. Vyhodnocení činnosti psychologických pracovišť 2008 – 2011.

**Příloha č. 4: Počet neúspěšných žadatelů u zkoušky osobnostní způsobilosti (graf)**



Zdroj: Psychologické pracoviště PČR, Olomouc. Vyhodnocení činnosti psychologických pracovišť 2008 – 2011.

**Příloha č. 5: Distribuce směnnosti u obsazených služebních míst KŘP Policie ČR (graf)**



Zdroj: Policejní prezidium

## **Příloha č. 6: Průvodní dopis**

Vážené policistky, vážení policisté

v současné době studuji na Univerzitě Karlově v Praze, Fakultě sociálních věd, obor Veřejná a sociální politika. Předpokladem ukončení mého studia je i napsání a obhájení diplomové práce na téma:

- Profese policisty, profesiografická analýza, prestiž.

Pro její úspěšné vypracování je potřeba provést i výzkumné šetření, jehož součástí je i dotazníkový průzkum, týkající se vaší činnosti a spokojenosti u PČR.

Dotazníkové šetření je anonymní a data z něho získaná budou použita pouze pro vypracování uvedené diplomové práce. Obracím se na vás se žádostí, o spolupráci při získávání dat, za účelem napsání uvedené diplomové práce.

Děkuji předem.

Lumír Vodák

**Příloha č. 7: Popis služebního místa (dokument)**

Policie České republiky

---

**POPIS SLUŽEBNÍHO MÍSTA**

**Hodnostní označení, titul, jméno, příjmení:**

**OEČ:**

**Organizační začlenění pracoviště:**

Policie České republiky

a) obecná část:

Název služebního místa		Číslo funkce	Tarifní třída
dle systemizace služebních míst	inspektor	1.3.5.1.	5
dle katalogu prací	inspektor	1.3.5.1.	2-11
Začlenění podle katalogu činností		<b>ČÁST</b>	Oddíl
		1	1.3
Kvalifikační předpoklad vzdělání		vyšší odborné nebo vysokoškolské v bakalářském studijním programu	

**Citace uplatnitelná z katalogu činností (dle služební hodnosti a tarifní třídy v něm uvedené):**

**1.3.5.1. – inspektor**

**5.1 Popis nejnáročnější činnosti** – Samostatný výkon základních policejních činností v trestním řízení při odhalování, dokumentaci a vyšetřování trestné činnosti v příslušnosti útvarů s územně vymezenou působností nižšího stupně.

b) podrobný popis služebního místa (služební náplň)

01. – činnosti



- 02. – odpovědnosti
- 03. – další ustanovení

## **01 – činnosti**

- 01.01 – Výkon služby policie při zabezpečování dohledu nad veřejným pořádkem a bezpečností, dopravou, odhalování, prošetřování a vyřizování přestupků svěřených do působnosti policie.
- 01.02 – Koordinace činností policie při výkonu hlídkové služby, při střežení a eskortování osob omezených na svobodě v rámci útvarů policie.
- 01.03 – Vykonává základní policejní činnosti v trestním řízení při odhalování a prověřování trestné činnosti v příslušnosti služebního zařazení.
- 01.04 – Vyhledává poznatky o osobách s předchozí trestnou činností na teritoriu služebního působiště s cílem odhalovat a zabraňovat páčání trestných činů.
- 01.05 – Prověřuje zjištěná podezření z trestné činnosti.
- 01.06 – Zpracovává dokumentaci stanovenou pro trestní řízení ve stádiu prověřování, případně pro zkrácené trestné řízení.
- 01.07 – Plní stanovené úkoly ve vztahu k informačním systémům na úseku trestního řízení.
- 01.08 – Podle pokynů nadřízeného plní i další úkoly, které nejsou ve služební náplni uvedeny, ale odpovídají sjednanému druhu práce a platovému zařazení.
- 01.09 – Zajišťuje komunikaci s občany v případech poskytování právní pomoci,
- 01.10 - Zpracovává písemné materiály (odpovědi, stanoviska apod.) v rámci PČR i mimo PČR.
- 01.11
- 01.12

## **02 – odpovědnosti**

- 02.01 – za dodržování zákonných norem při výkonu služby,
- 02.02 – za svěřené technické a finanční prostředky,
- 02.03 – za přidělené služební zbraně a střelivo a dodržování zásad pro jejich nošení, manipulaci, uložení a zabezpečení,
- 02.04 –

## **03 – Další ustanovení**

- 03.01 – spolupracuje s dalšími organizačními články a útvary Policie, Celní správy, orgány státní správy a samosprávy,
- 03.02 – je pověřenou úřední osobou oprávněnou provádět úkony správního orgánu v řízení dle zákona č. 500/2004 Sb., správní řád,
- 03.03 – je ustanoven doručovatelem dle zákona č. 500/2004 Sb., správní řád.

V .....

Dne: .....

.....  
Příslušník

.....  
Nadřízený funkcionář

## Příloha č. 8: Časový snímek

### Časový snímek

Do uvedené tabulky uveďte k jednotlivým činnostem dobu strávenou jejím plněním tak, aby čas zde uvedený byl zaokrouhlen na desítky minut a odpovídal jednomu z časových období (den, týden nebo měsíc).

Příklad:

Poř. č.	Činnost	Den	Měsíc	Rok
1.	Seznámení s novými předpisy	10		

Tabulka časového snímku.

Poř. č.	Činnost	Časové období		
		Den	Týden	Měsíc
1.	Seznámení s novými předpisy a nařízeními			
2.	Další studium právních norem (sebevzdělávání)			
3.	Studium přidělených spisů a jejich zpracování			
4.	Šetření k TČ, PŘ, Správním deliktům			
5.	Dohled nad BESIP a VP			
6.	Eskortní činnost			
7.	Fyzická a střelecká příprava			
8.	Operativní činnost			
9.	Odborné konzultace s kolegy, odborníky			
10.	Porady a školení			
11.	Jednání s orgány st. správy, samosprávy, organizacemi a občany			
12.	Administrativní a organizační činnosti			
13.	Přestávky			
14.	Pracovní překážky (nemoc, OČR a jiné)			
15.	Jiné činnosti			

Zdroj: vlastní zpracování.

## Příloha č. 9: Karta minimálních nároků

### Karta minimálních nároků na profesi policisty.

Do uvedené tabulky minimálních nároků, udělejte křížek do příslušné kolonky tak, zda se jedná dle Vašeho uvážení o požadavky potřebné pro profesi policisty nízké, střední nebo vysoké.

Příklad:

Poř. č.	Schopnost, vlastnost	Nízká	Střední	Vysoká
1.	Kreativita		x	

#### Tabulka minimálních nároků.

Poř. č.	Vlastnost, schopnost	Požadavky na profesi		
		Nízké	Střední	Vysoké
1.	Empatie			
2.	Komunikativnost			
3.	Logické myšlení			
4.	Arogantní chování			
5.	Právní přehled			
6.	Rozhodnost			
7.	Samostatnost			
8.	Sebekritičnost			
9.	Pečlivost			
10.	Nadřazenost			
11.	Fyzická zdatnost			
12.	Psychická odolnost			
13.	Administrativní dovednosti			
14.	Improvizace			
15.	Schopnost dalšího vzdělávání			
16.	Znalost cizích jazyků			
17.	Hrát na hudební nástroje			
18.	Organizační schopnosti			

Zdroj: vlastní zpracování.

**Příloha č. 10: Profesiogram policisty (dotazník)**

**Profesiogram policisty**

**1) Co je hlavní náplní Vaší profese, co Vám zabírá nejvíce času?**

**2) Z jakého důvodu jste se rozhodl(a) stát policistou?**

- a) platové ohodnocení
- b) výsluhové nároky
- c) nedostatek pracovního uplatnění v regionu
- d) jistota zaměstnání
- e) z přesvědčení (chránit majetek, pomáhat lidem)
- f) jiný důvod, uveďte:

**3) Považujete svoji profesi za prestižní?**

- a) ano
- b) spíše ano
- c) spíše ne
- d) ne

**4) Uvažujete o ukončení služebního poměru?**

- a) ano
- b) ne

**Pokud ano, v jakém časovém horizontu a z jakých důvodů?**

**5) Vyjmenujte 5 vlastností, o kterých si myslíte, že jsou rozhodující pro profesi policisty (např. samostatnost, podezíravost, veselost, komunikativnost, čestnost atd.)**

- a) .....
- b) .....
- c) .....
- d) .....
- e) .....

**6) Co Vás nejvíc motivuje pro výkon Vaší profese? (zatrhněte 3 faktory)**

- a) náplň práce
- b) význam Vaší práce pro společnost
- c) vnitřní uspokojení z vykonané práce
- d) prestiž povolání ve společnosti
- e) finanční ohodnocení
- f) odpovědnost
- g) samostatnost
- h) sociální jistoty

ch) jiné faktory - jaké: .....

**7) Jak Vás Vaše práce uspokojuje?** (zakroužkujte jednu z číslic na škále)

5 ----- 4 ----- 3 ----- 2 ----- 1

maximálně

minimálně

**8) Co Vám Vaši práci nejvíce zneprjemňuje?** (možno uvést více důvodů)

**9) V čem byste rád(a) zdokonalil(a) svoji profesionální odbornost?**

**10) Zúčastnil(a) jste se někdy kurzů zvyšování odborné způsobilosti?**

a) ano

b) ne

**pokud ano, jak jste spokojen(a) s jejich úrovní?**

5 ----- 4 ----- 3 ----- 2 ----- 1

spokojen/a

nespokojen/a

**11) Odhadněte, kolik hodin týdně, věnujete své práci na úkor svého volna? (doma, při procházkách) ..... hod**

**12) Děláte ve své profesi nějaké činnosti, které by mohl dělat někdo jiný? (případně kdo, jiná organizace?)**

a) ano

b) ne

pokud ano, uveďte činnost, a kdo by ji mohl vykonávat:

**13) Vyhovuje Vám vybavení Vašeho pracoviště kancelářskou a výpočetní technikou?**

5 ----- 4 ----- 3 ----- 2 ----- 1

maximálně

minimálně

**14) Jste spokojen(a) s vybavením technickými prostředky pro plnění Vašich činností v terénu?**

5 ----- 4 ----- 3 ----- 2 ----- 1

maximálně

minimálně

**15) Pracujete raději samostatně nebo preferujete týmovou spolupráci?**

- a) samostatně
- b) týmová práce

**16) Jaké jsou mezilidské vztahy na Vašem pracovišti?**

5 ----- 4 ----- 3 ----- 2 ----- 1  
bezproblémové      špatné                      konfliktní

**17) Jaký druh problémů Vám dělá nejvíce starosti?**

- a) pracovní
- b) společenské
- c) rodinné
- d) osobní
- e) zdravotní
- f) finanční

**18) Stává se Vám, že nedokážete „vypnout“ a myslíte na řešený případ i v soukromí?**

nikdy ----- zřídka ----- často

**19) Je ve Vaší profesi důležitá úroveň vystupování? (s občany, kolegy, ...)**

5 ----- 4 ----- 3 ----- 2 ----- 1  
velice důležitá                                      bezvýznamná

**20) Celková situace se za poslední rok u PČR:**

- zlepšuje
- je stále stejná
- zhoršuje

**21) Co Vám v současné době nejvíce vadí u Policie ČR? (finanční ohodnocení, snižování rozpočtu, restrukturalizace, nadřazení, atd.) Uveďte minimálně jeden důvod.**

- 22) Vaše pohlaví**
- a) muž
  - b) žena

**23) Kolik let sloužíte u PČR (Bezpečnostních složek)?**

- a) 0 – 5
- b) 6 – 10
- c) 11 – 15
- d) 16 – 20
- e) nad 20 let

**Příloha č. 11: Prestiž povolání v letech 2004 až 2011**

<b>Datum</b>	<b>11/2004</b>		<b>9/2006</b>		<b>6/2007</b>		<b>6/2011</b>	
<b>Profese</b>	<b>Průměr</b>	<b>Pořadí</b>	<b>Průměr</b>	<b>Pořadí</b>	<b>Průměr</b>	<b>Pořadí</b>	<b>Průměr</b>	<b>Pořadí</b>
<b>Lékař</b>	89,5	1.	90,4	1.	89,8	1.	89,1	<b>1.</b>
<b>Vědec</b>	80,7	2.	81,2	2.	81,8	2.	75,4	<b>2.</b>
<b>Zdrav. sestra</b>							73,9	<b>3.</b>
<b>Učitel na VŠ</b>	78,5	3.	77,7	3.	78,2	3.	72,4	<b>4.</b>
<b>Učitel na ZŠ</b>	71,3	4.	71,4	4.	70,7	4.	70,3	<b>5.</b>
<b>Projektant</b>	64,1	7.	65,8	6.	65,5	6.	61,7	<b>6.</b>
<b>Soudce</b>	64,8	6.	65,6	7.	65,0	7.	61,0	<b>7.</b>
<b>Programátor</b>	66,3	5.	67,8	5.	65,7	5.	60,8	<b>8.</b>
<b>Zemědělec</b>	59,1	10.	58,4	8.	59,0	8.	60,3	<b>9.</b>
<b>Účetní</b>	53,5	14.	55,9	12.	51,3	15.	54,1	<b>10.</b>
<b>Policista</b>	47,6	20.	49,5	20.	52,1	13.	53,9	<b>11.</b>
<b>Truhlář</b>	50,8	16.	53,1	16.	51,4	14.	53,2	<b>12.</b>
<b>Manažer</b>	59,4	9.	58,0	9.	55,4	11.	53,0	<b>13.</b>
<b>Starosta</b>	60,1	8.	57,9	10.	57,4	9.	52,6	<b>14.</b>
<b>Obchodník</b>	51,2	15.	51,2	17.	50,1	16.	51,4	<b>15.</b>
<b>Sportovec</b>	56,1	11.	57,4	11.	55,6	10.	51,2	<b>16.</b>
<b>Elektroopravář</b>	50,2	17.	53,7	15.	49,7	18.	-	<b>-</b>
<b>Soustružník</b>	47,7	19.	51,1	18.	49,0	19.	-	<b>-</b>
<b>Voják</b>	44,8	22.	46,7	21.	46,4	21.	48,3	<b>17.</b>
<b>Zedník</b>							48,1	<b>18.</b>
<b>Úředník v bance</b>	50,2	18.	50,2	19.	48,7	20.	46,9	<b>19.</b>
<b>Novinář</b>	54,4	12.	54,7	13.	53,0	12.	46,5	<b>20.</b>
<b>Prodavač</b>	42,8	24.	44,4	22.	41,5	23.	43,6	<b>21.</b>
<b>Kněz</b>	46,1	21.	42,6	24.	43,2	22.	42,8	<b>22.</b>
<b>Sekretářka</b>	43,7	23	44,1	23.	40,5	24.	41,4	<b>23.</b>
<b>Ministr</b>	53,8	13.	54,1	14.	50,0	17.	38,0	<b>24.</b>
<b>Uklízečka</b>	29,4	26.	33,8	26.	29,0	26.	34,0	<b>25.</b>
<b>Poslanec</b>	39,9	25.	38,9	25.	36,5	25.	27,0	<b>26.</b>

Zdroj: CVVM

