

SEZNAM PŘÍLOH

Příloha A	Stará libeňská nemocnice
Příloha B	Budova Rokosky a Vychovatelny
Příloha C	Pohled na dělnickou Libeň
Příloha D	Sporadický pavilon
Příloha E	Dokument – Jubilejní městská nemocnice
Příloha F	Pamětní deska MUDr. L. P. Procházky
Příloha G	Všeobecná veřejná nemocnice Na Bulovce
Příloha H	Radiologický pavilon
Příloha CH	Rentgen
Příloha I	Aseptické sály
Příloha J	Urologická vyšetřovna
Příloha K	Lehárna plicního oddělení
Příloha L	Říšský protektor Heydrich
Příloha M	Infekční pavilon
Příloha N	Nemocnice dnes
Příloha O	Podzemní nemocnice
Příloha P	Heliport
Příloha Q	Pacienti po hemikorporektomii
Příloha R	Ředitelé nemocnice
Příloha S	Grafy počtu lůžek v různých časových obdobích
Příloha T	Graf vývoje počtu sester a lékařů na počátku 21. století

Příloha A Stará libeňská nemocnice

Obr. č. 1 Stará libeňská nemocnice



Zdroj: Kolektiv autorů Fakultní nemocnice Na Bulovce. *Sedmdesát let nemocnice na Bulovce*. 1. vyd. Praha: Fakultní nemocnice Na Bulovce, 2001. s. 8 ISBN 80-238-7197-8.

Příloha B Budova Rokosky a Vychovatelny

Obr. č. 2 Budova Rokosky a Vychovatelny



Zdroj: Kolektiv autorů Fakultní nemocnice Na Bulovce. *Sedmdesát let nemocnice na Bulovce*. 1. vyd. Praha: Fakultní nemocnice Na Bulovce, 2001. s. 7. ISBN 80-238-7197-8.

Příloha C Pohled na dělnickou Libeň

Obr. č. 3 Pohled na dělnickou Libeň



Zdroj: Kolektiv autorů. *Švejk Pohledy Libeň, Libeň pohled z Vítkova* [online]. Praha: 2008 [cit. 15. 2. 2013]. Dostupné z :<http://www.rajce.net/f42579442>.

Příloha D Sporadický pavilon

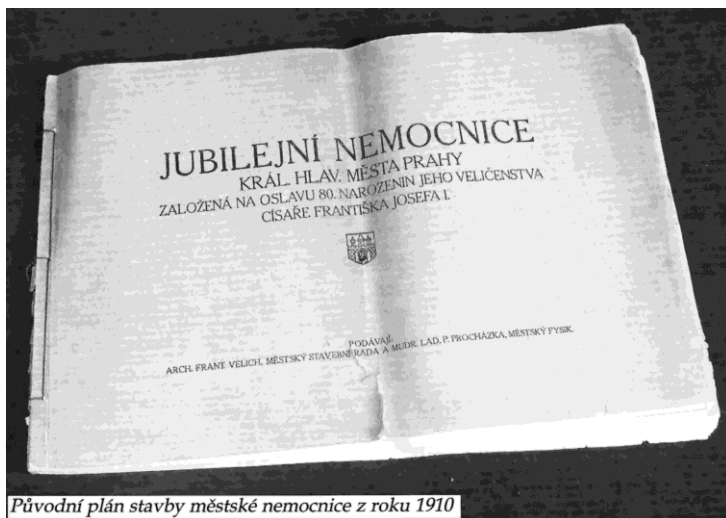
Obr. č. 4 Sporadický pavilon



Zdroj: Kolektiv autorů. *Švejk Pohledy Libeň, Bulovka 30-léta* [online]. Praha: 2008 [cit. 15. 2. 2013]. Dostupné z : <http://www.rajce.net/f42579442>.

Příloha E Dokument – Jubilejní městská nemocnice

Obr. č. 5 Dokument – Jubilejní městská nemocnice

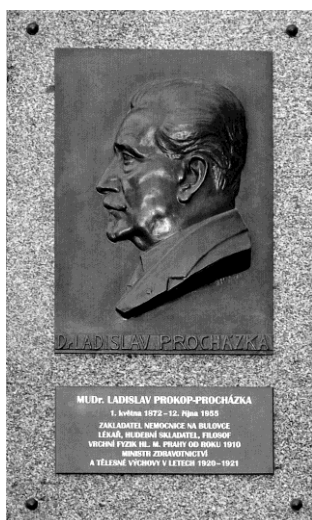


Původní plán stavby městské nemocnice z roku 1910

Zdroj: Kolektiv autorů Fakultní nemocnice Na Bulovce. *Sedmdesát let nemocnice na Bulovce*. 1. vyd. Praha: Fakultní nemocnice Na Bulovce, 2001. s. 11. ISBN 80-238-7197-8.

Příloha F Pamětní deska MUDr. L. P. Procházky

Obr. č. 6 Pamětní deska MUDr. L. P. Procházky



Zdroj: Nemocnice Na Bulovce. *NNB, Výroční zpráva 2011* [online]. Praha:2012 [cit.14.1.2012]. Dostupné z: <http://bulovka.cz/onemocnici/vyrocnizpravy>.

Příloha G Všeobecná veřejná nemocnice Na Bulovce

Obr. č. 7 Všeobecná veřejná nemocnice Na Bulovce



◀ Chirurgie

▶ Plicní pavilon



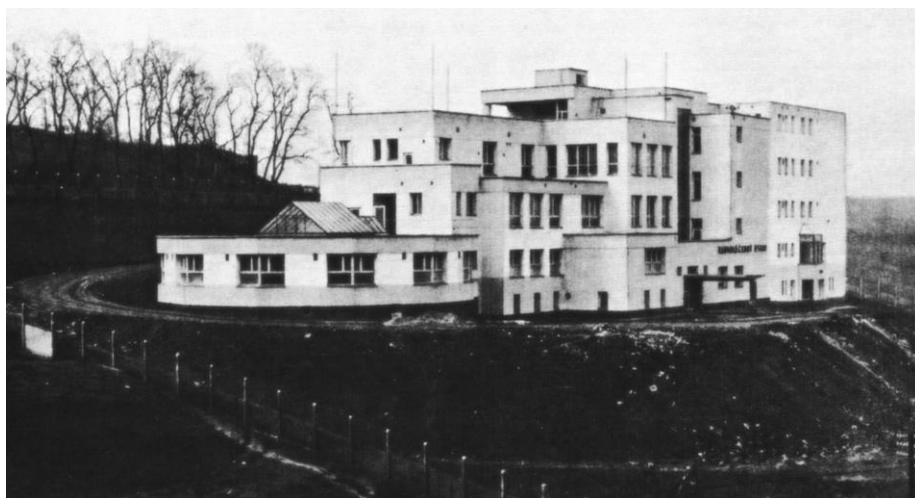
◀ Interna

▶ Administrativní pavilon

Zdroj: Kolektiv autorů. *Švejk Pohledy Libeň, Bulovka 3* [online]. Praha: 2008 [cit. 15. 2. 2013]. Dostupné z: <http://www.rajce.net/f42579442>.

Příloha H Radiologický pavilon

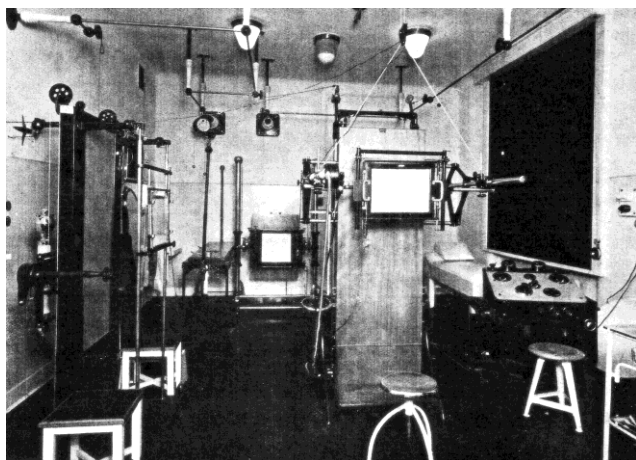
Obr. č. 8 Radiologický pavilon



Zdroj: MAKOVIČKA, Jindřich. *Fotogalerie - Areál nemocnice* [online]. Praha: 2010 [cit. 5. 2. 2013]. Dostupné z: <http://bulovka.cz/fotogalerie/galerie/1>.

Příloha CH Rentgen

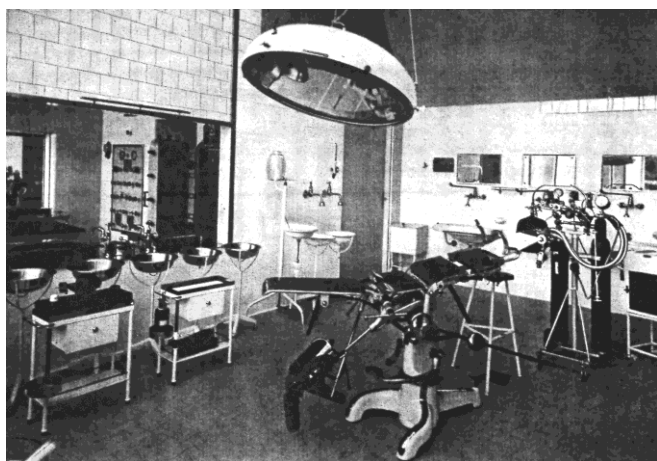
Obr. č. 9 Rentgen



Zdroj: Ředitelství všeobecné veřejné nemocnice hlavního města Prahy na Bulovce.
*Zpráva o činnosti všeobecné veřejné nemocnice hlavního města v Praze VIII –
Bulovka za léta 1931 – 1935.* 1. vyd. Praha: V. J. Procházka, Praha XI, U Rajske
zahrady 1, 1936. ISBN nebylo přiděleno.

Příloha I Aseptické sály

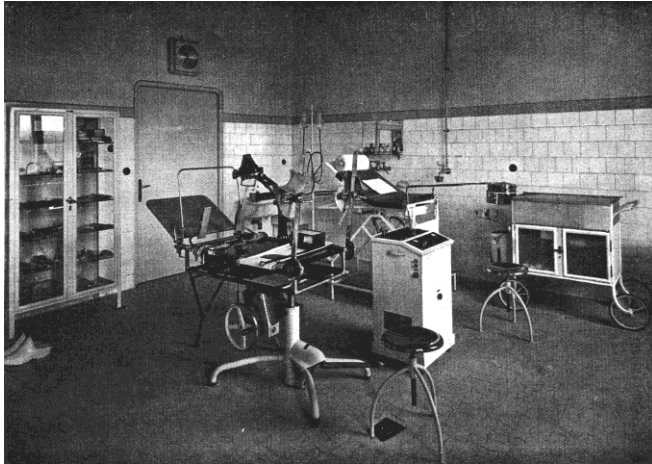
Obr. č. 10 Aseptické sály



Zdroj: Ředitelství všeobecné veřejné nemocnice hlavního města Prahy na Bulovce.
*Zpráva o činnosti všeobecné veřejné nemocnice hlavního města v Praze VIII –
Bulovka za léta 1931 – 1935.* 1. vyd. Praha: V. J. Procházka, Praha XI, U Rajske
zahrady 1, 1936. ISBN nebylo přiděleno.

Příloha J Urologická vyšetřovna

Obr. č. 11 Urologická vyšetřovna



Zdroj: Ředitelství všeobecné veřejné nemocnice hlavního města Prahy na Bulovce. *Zpráva o činnosti všeobecné veřejné nemocnice hlavního města v Praze VIII – Bulovka za léta 1931 – 1935*. 1. vyd. Praha: V. J. Procházka, Praha XI, U Rajske zahrady 1, 1936. ISBN nebylo přiděleno.

Příloha K Lehárna plicního oddělení

Obr. č. 12 Lehárna plicního oddělení



Zdroj: Ředitelství všeobecné veřejné nemocnice hlavního města Prahy na Bulovce. *Zpráva o činnosti všeobecné veřejné nemocnice hlavního města v Praze VIII – Bulovka za léta 1931 – 1935*. 1. vyd. Praha: V. J. Procházka, Praha XI, U Rajske zahrady 1, 1936. ISBN nebylo přiděleno.

Příloha L Říšský protektor Heydrich

Obr. č. 13 Říšský protektor Heydrich



Zdroj: Gamma-Keystone. *Getty Images*, *R. Heydrich a K.H. Frank na Pražském hradě* [online]. Praha: 2012 [cit. 12. 2. 2013]. Dostupné z:

<http://www.ceskatelevize.cz/ct24/domaci/16508-jak-ceskoslovensti-hrdinove-potrestali-nacistickeho-tyrana/>

Obr. č. 14 Auto po atentátu



Zdroj: LANGER, Jan. *Aktualne.cz*, *Přijďte si do koncentráku připomenout heydrichiádu* [online]. 2012 [cit. 27. 2. 2013]. Dostupné z:

<http://aktualne.centrum.cz/domaci/fotogalerie/2012/05/26/koncentrak-v-praze-pripomene-heydrichiadu/foto/478102/>.

Příloha M Infekční pavilon

Obr. č. 15 Infekční pavilon



Zdroj: Kolektiv autorů. *Švejk Pohledy Libeň, Infekční pavilon* [online]. Praha: 2008 [cit. 17. 2. 2013]. Dostupné z: <http://www.rajce.net/f42579442>.

Příloha N Nemocnice dnes

Obr. č. 16 Chirurgický pavilon



Zdroj: MAKOVIČKA, Jindřich. *Fotogalerie - Areál nemocnice* [online]. Praha: 2010 [cit. 5. 2. 2013]. Dostupné z: http://bulovka.cz/data/fotogalerie/fnb/foto_08.jpg.

Obr. č. 17 Gynekologicko-porodnický pavilon



Zdroj: MAKOVIČKA, Jindřich. *Fotogalerie - Areál nemocnice* [online]. Praha: 2010 [cit. 5. 2. 2013]. Dostupné z: <http://bulovka.cz/fotogalerie/galerie/1>.

Obr. č. 18 Dermato-venerologický pavilon



Zdroj: MAKOVIČKA, Jindřich. *Fotogalerie - Areál nemocnice* [online]. Praha: 2010 [cit. 5. 2. 2013]. Dostupné z: <http://bulovka.cz/data/oddeleni/vbudovy/bud09.jpg>.

Obr. č. 19 Infekční pavilon



Zdroj: MAKOVIČKA, Jindřich. *Fotogalerie - Areál nemocnice* [online]. Praha: 2010 [cit. 5. 2. 2013]. Dostupné z: http://upload.wikimedia.org/wikipedia/commons/thumb/c/c5/Nemocnice_Bulovka%2C_pavilon_7_%28infek%C4%8Dn%C3%AD%29.jpg/800px-Nemocnice_Bulovka%2C_pavilon_7_%28infek%C4%8Dn%C3%AD%29.jpg.

Obr. č. 20 Patologicko-anatomický pavilon



Zdroj: MAKOVIČKA, Jindřich. *Fotogalerie - Areál nemocnice* [online]. Praha: 2010 [cit. 5. 2. 2013]. Dostupné z: <http://bulovka.cz/data/oddeleni/vbudovy/bud17.jpg>.

Obr. č. 21 Smíšený pavilon



Zdroj: MAKOVIČKA, Jindřich. *Fotogalerie - Areál nemocnice* [online]. Praha: 2010 [cit. 5. 2. 2013]. Dostupné z: <http://bulovka.cz/data/oddeleni/vbudovy/bud03.jpg>.

Obr. č. 22 Ústav radiční onkologie, pavilon A, pavilon B



Zdroj: MAKOVIČKA, Jindřich. *Fotogalerie - Areál nemocnice* [online]. Praha: 2010 [cit. 5. 2. 2013]. Dostupné z: <http://bulovka.cz/fotogalerie/galerie/1>.

Obr. č. 23 Ortopedický pavilon



Zdroj: MAKOVIČKA, Jindřich. *Fotogalerie - Areál nemocnice* [online]. Praha: 2010 [cit. 5. 2. 2013]. Dostupné z: <http://bulovka.cz/data/oddeleni/vbudovy/bud13.jpg>.

Příloha O Podzemní nemocnice

Obr. č. 24 Podzemní nemocnice



Zdroj: SYSLOVÁ, Jana. *idnes.cz*, *Atomový kryt pod pražskou Bulovkou čeká na chřipku* [online]. Praha 2009 [cit. 5. 2. 2013]. Dostupné z:

http://zpravy.idnes.cz/atomovy-kryt-pod-prazskou-bulovkou-ceka-na-chripku-fx9-/domaci.aspx?c=A091209_112718_domaci_itu.

Příloha P Heliport

Obr. č. 26 Heliport



Zdroj: MAKOVIČKA, Jindřich. *Fotogalerie - Areál nemocnice* [online]. Praha: 2010 [cit. 5. 2. 2013]. Dostupné z: http://bulovka.cz/data/fotogalerie/fnb/foto_08.jpg

Příloha Q Pacienti po hemikorporektomii

Obr. č. 25 Pacienti po hemikorporektomii



Zdroj: Nemocnice Na Bulovce. *NNB, Výroční zpráva 2011* [online]. Praha:2012 [cit.14.1.2012]. Dostupné z www: <http://bulovka.cz/o-nemocnici/vyrocní-zpravy>.

Příloha R Ředitelé nemocnice

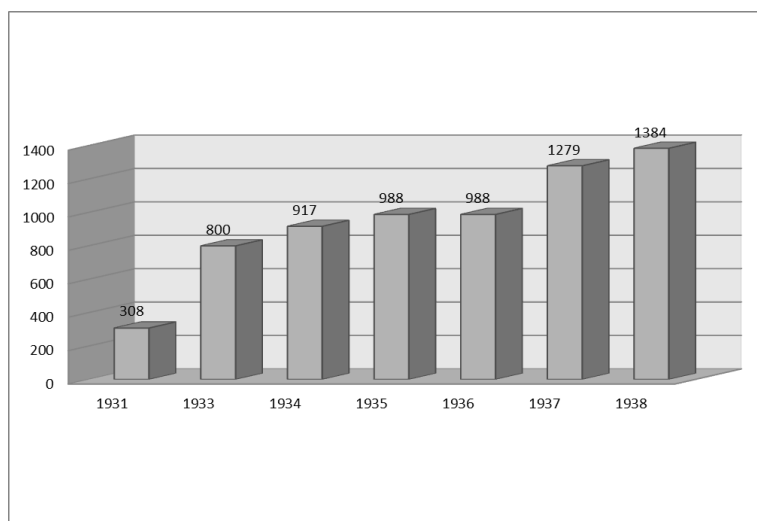
Tab. č. 1 Seznam ředitelů nemocnice

Období	Jméno ředitele
1931 - 1934	doc. MUDr. Josef Horák
1934 – 1946	prof. MUDr. Klement Weber
1946 – 1949	prof. MUDr. Karel Přeborský
1949 – 1953	MUDr. Josef Eineigel
1953 – 1982	doc. MUDr. Václav Pánek, CSc.
1982 – 1986	MUDr. Vladimír Mohelský
1986 – 1990	MUDr. Augustin Špírek
1990 – 1994	MUDr. Zdeněk Vagner
1994 – 1995	MUDr. Vlastimil Chromčák
1995 – 1999	Ing. Ivo Blažek
2000 – 2001	MUDr. Antonín Martínek, CSc.
2001 – 2004	MUDr. Jaroslav Štrof, CSc., MBA
2004 – 2005	MUDr. Pavel Horák, CSc., MBA
2005 – 2005	MUDr. Jan Podlaha
2005 - 2009	Ing. Petr Sláma
2009 - 2011	MUDr. Kateřina Toběrná
2011 - dosud	MUDr. Petr Zajíc MBA

Zdroj: Nemocnice Na Bulovce. *NNB včera, 75 let nemocnice na Bulovce, Historický přehled ředitelů Nemocnice Na Bulovce* [online]. Praha: 2010 [cit. 5. 2. 2013]. Dostupné z: <http://bulovka.cz/o-nemocnici/sedmdesatpet-let-nemocnice-na-bulovce>.

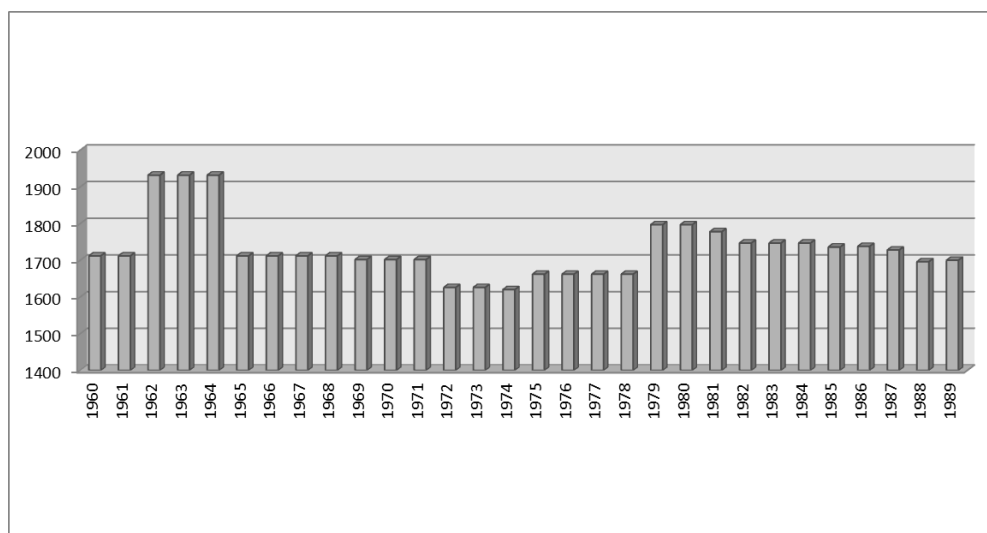
Příloha S Grafy počtu lůžek v různých časových obdobích

Graf č. 1 Vývoj počtu lůžek v letech 1931 - 1938



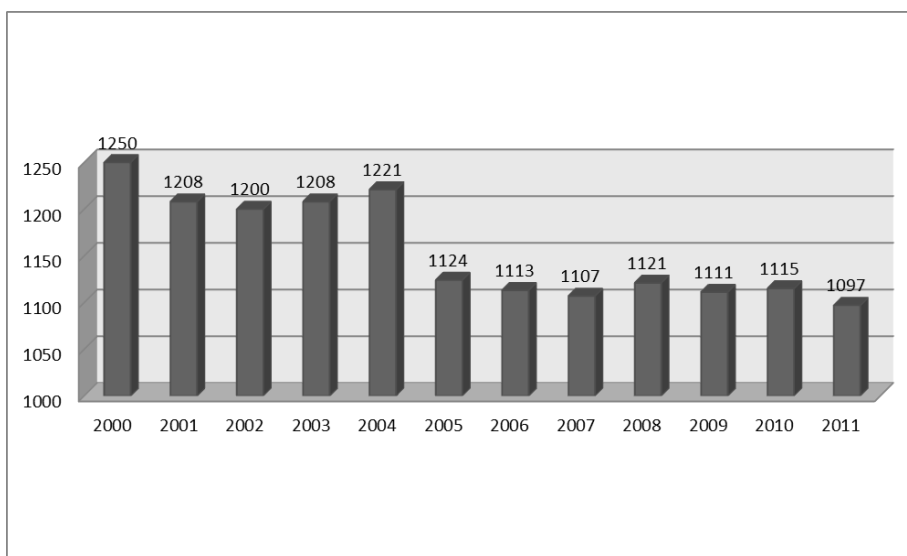
Zdroj: ŘÍHA, Jiří. *Ministerstvo veřejného zdravotnictví a tělesné výchovy, Zdravotnické Ročenky Československa, ročník IV. – X.* Praha: Piras AKC. SPOL., Praha II, Jindřišská 16. ISBN neuváděno.

Graf č. 2 Vývoj počtu lůžek v letech 1960 - 1989



Zdroj: Kolektiv autorů. *Ústav pro zdravotnickou statistiku. Zdravotnictví ČSSR, Zdravotnické ročenky 1960 – 1989.* Praha: 1960 – 1989. Ústav pro zdravotnickou statistiku v Praze 10, třída W. Piecka 98 v dohodě s Ústavem zdravotnické statistiky Bratislava. ISBN neuváděno.

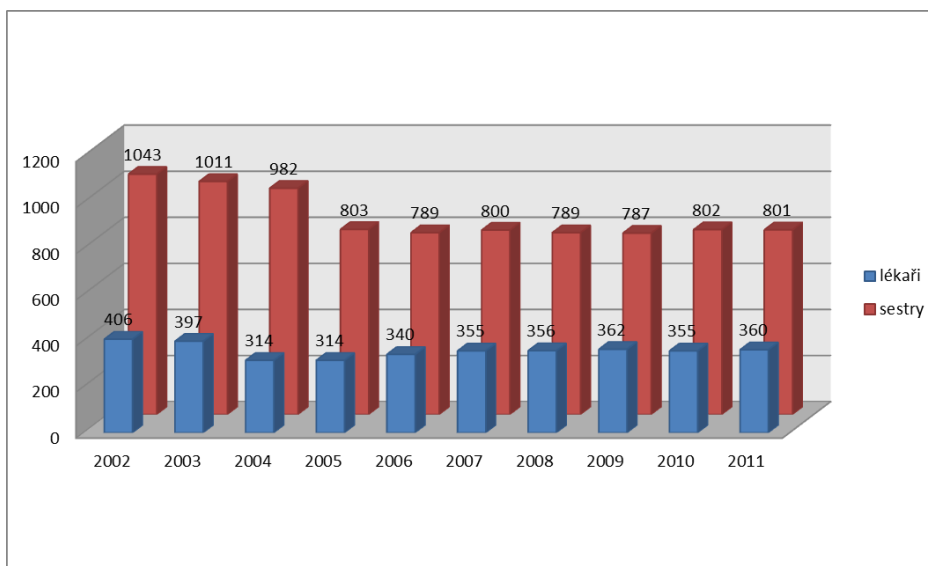
Graf č. 3 Vývoj počtu lůžek v letech 2000 - 2011



Zdroj: Nemocnice Na Bulovce. *NNB, Výroční zprávy 2002-2011* [online]. Praha: 2003-2012 [cit.14.1.2012]. Dostupné z: <http://bulovka.cz/o-nemocnici/vyrocnizpravy>.

Příloha T Graf vývoje počtu sester a lékařů na počátku 21. století

Graf č. 4 Vývoj počtu sester a lékařů v letech 2002 - 2011



Zdroj: Nemocnice Na Bulovce. *NNB, Výroční zprávy 2002-2011* [online]. Praha: 2003-2012 [cit.14.1.2012]. Dostupné z: <http://bulovka.cz/o-nemocnici/vyrocnizpravy>.