

UNIVERZITA KARLOVA V PRAZE

Přírodovědecká fakulta

katedra aplikované geoinformatiky a kartografie

Studijní program: Geografie

Studijní obor: Geografie a kartografie



**KARTOGRAFICKÉ ZPRACOVÁNÍ DAT V ÚZEMNĚ
ANALYTICKÝCH PODKLADECH**

CARTOGRAPHIC PROCESSING OF THE DATA CONTAINED IN
THE PLANNING ANALYTICAL MATERIALS

Bakalářská práce

Josef Jedlička

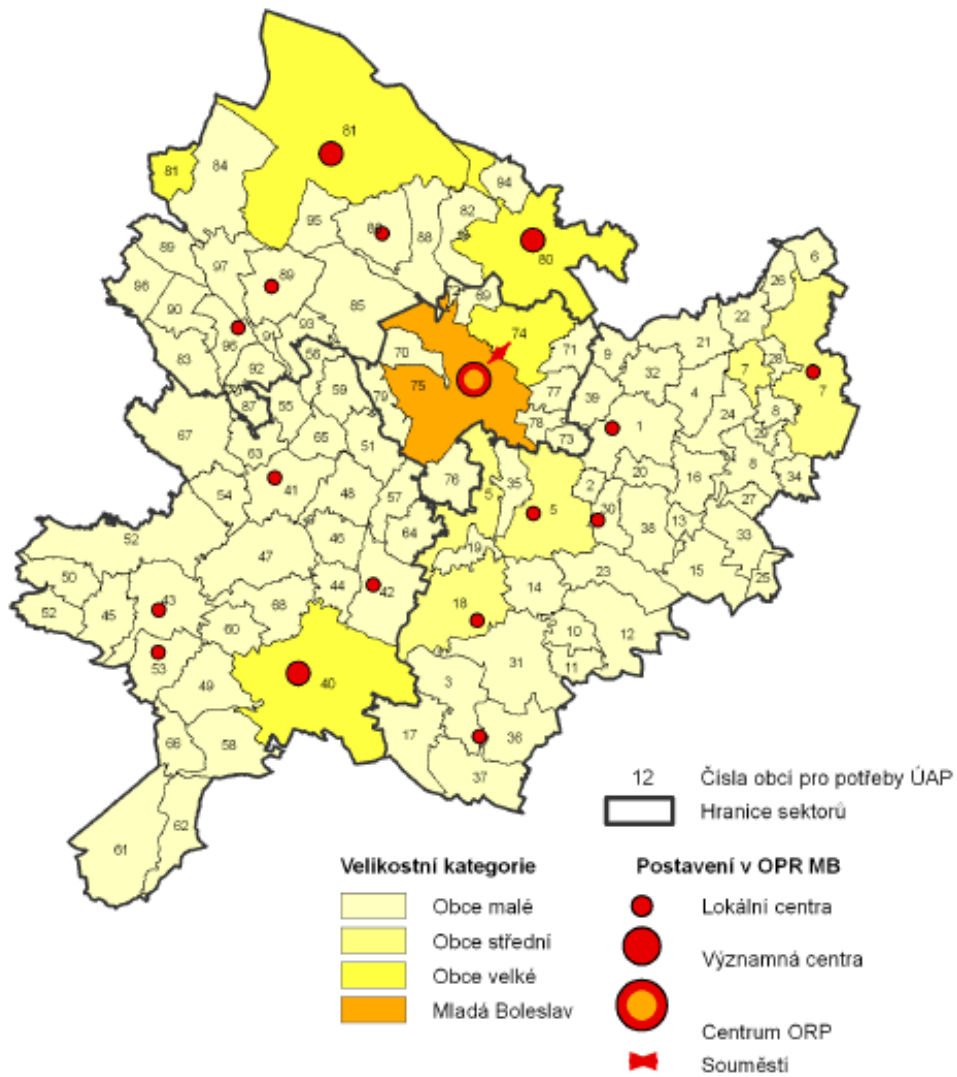
Vedoucí bakalářské práce: Mgr. Jakub Jaroš

Praha 2013

SEZNAM PŘÍLOH:

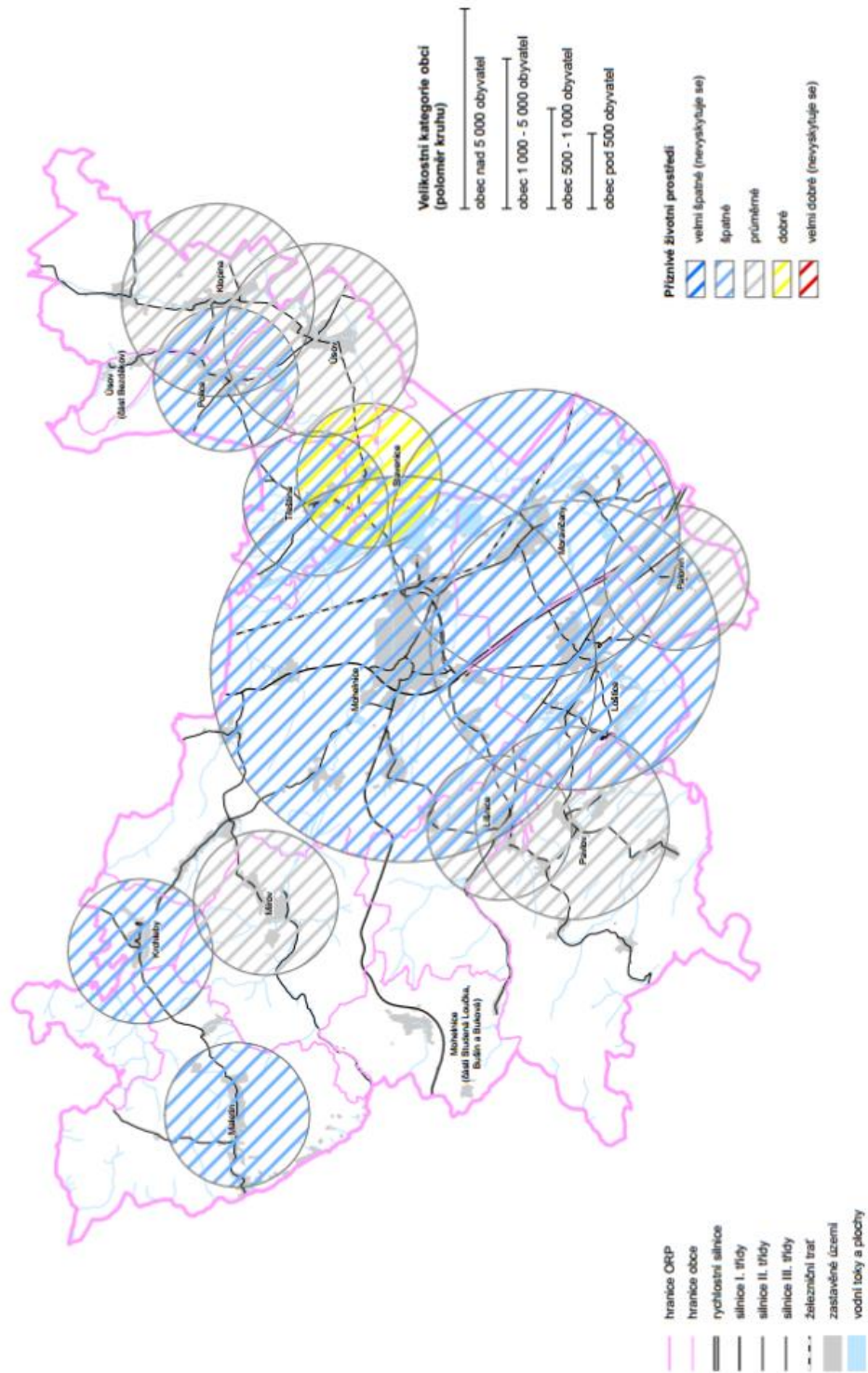
Příloha 1 – Bodové znázornění postavení sídel v ORP Mladá Boleslav	3
Příloha 2 – Znázornění příznivosti životního prostředí v ORP Mohelnice	4
Příloha 3 – Průměrná míra nezaměstnanosti	5
Příloha 4 – Administrativní mapa správního obvodu Most.....	6
Příloha 5 – Míra nezaměstnanosti v ORP Beroun	7
Příloha 6 – Míra plánovaného růstu zastavěného území	8
Příloha 7 – Horninové prostředí a geologie v ORP Mohelnice	9
Příloha 8 – Železniční síť v ORP Litovel	10
Příloha 9 – Administrativní členění ústeckého kraje	11
Příloha 10 – Těžba nerostných surovin a poddolovaná území v ORP Litovel.....	12
Příloha 11 – Horninové prostředí a geologie v ORP Beroun	13
Příloha 12 – Kategorie lesů v ORP Mariánské Lázně	14
Příloha 13 – Vodárenská soustava pro východní Čechy	15
Příloha 14 – Chráněná území přírody v ORP Litovel.....	16
Příloha 15 – Zdroje znečištění ovzduší v ORP Mariánské Lázně	17
Příloha 16 – Podíl obyvatel s VŠ a VOŠ v ORP Litovel v roce 2001	18
Příloha 17 – Vyjádření územních podmínek v ORP Chomutov.....	19
Příloha 18 – Legenda k mapě v příloze 18	20
Příloha 19 – Rozdělení obcí v ORP Hradec Králové	21
Příloha 20 – Základní technická infrastruktura v ORP Beroun.....	22
Příloha 21 – Občanská vybavenost na území ORP Mladá Boleslav	23
Příloha 22 – Vyjádření územních podmínek v ORP Mohelnice	24
Příloha 23 – Administrativní mapa ORP Beroun	25
Příloha 24 – 1. finální mapa.....	26
Příloha 25 – 2. finální mapa.....	27
Příloha 26 – 3. finální mapa.....	28
Příloha 27 – CD s elektronickou podobou práce s příloženými soubory ÚAP	29

Příloha 1 – Bodové znázornění postavení sídel v ORP Mladá Boleslav



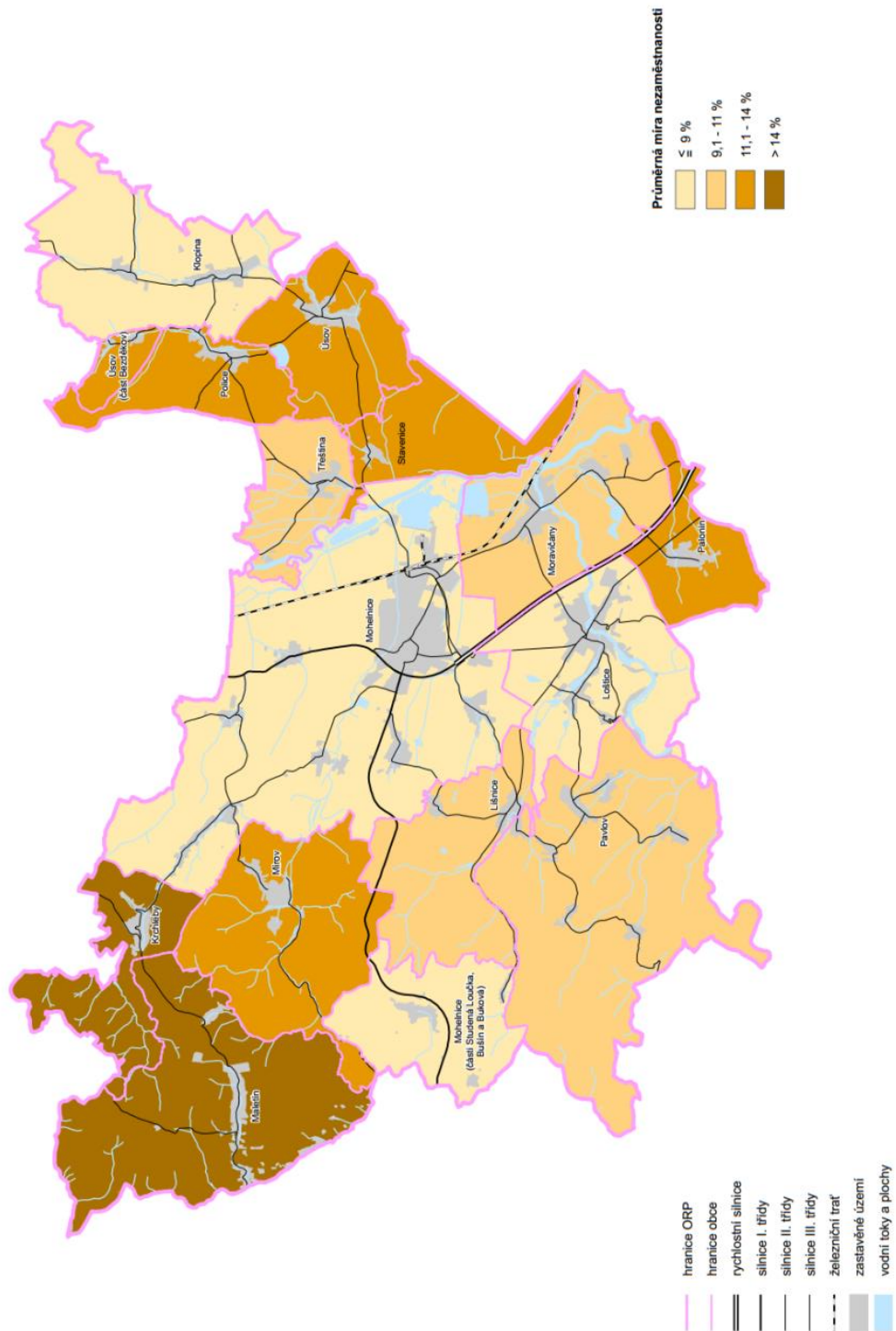
(zdroj: ÚAP MB, 2010)

Příloha 2 – Znázornění příznivosti životního prostředí v ORP Mohelnice

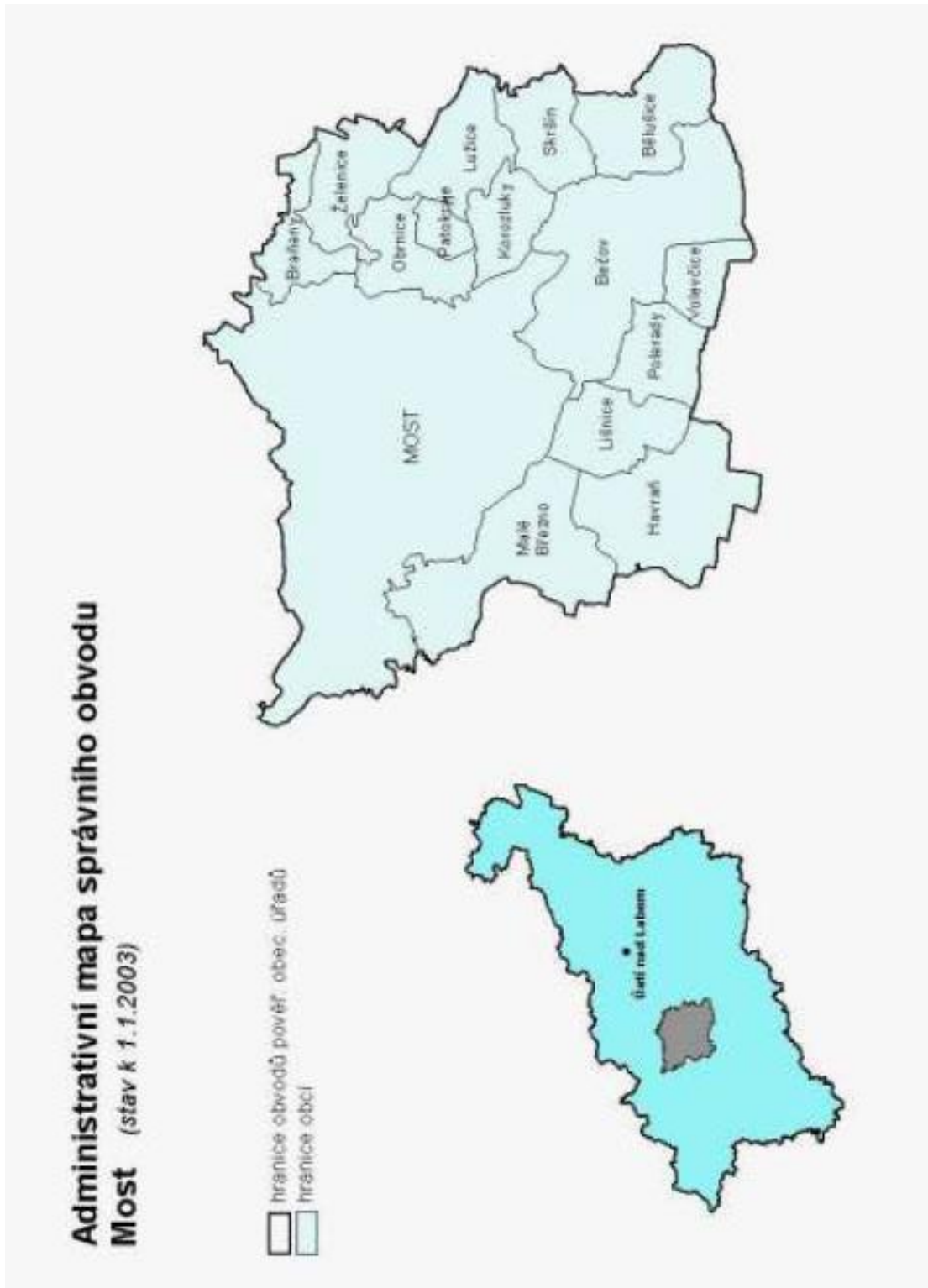


(zdroj: ÚAP Mohelnice, 2012)

Příloha 3 – Průměrná míra nezaměstnanosti

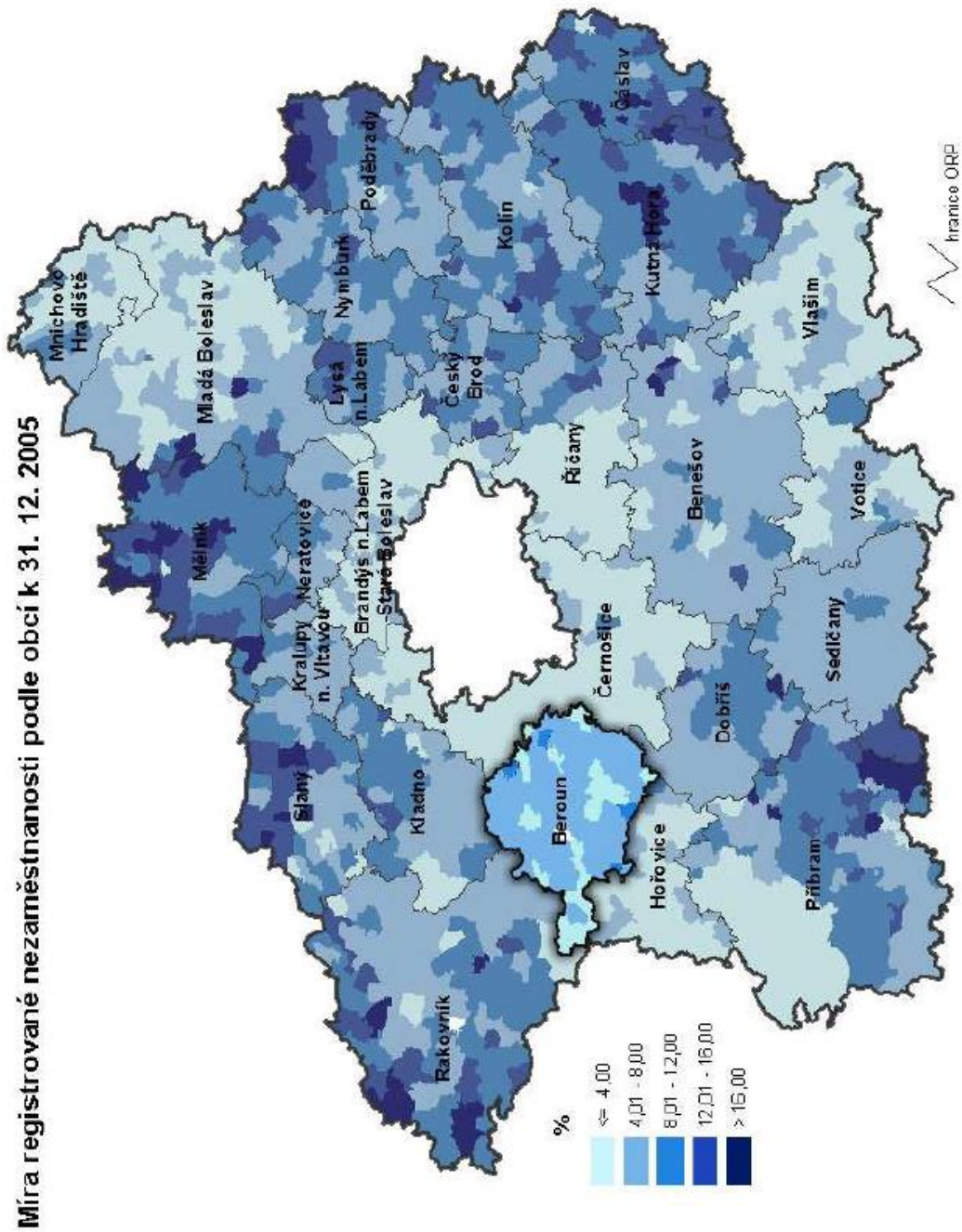


(zdroj: ÚAP Mohelnice, 2012)

Příloha 4 – Administrativní mapa správního obvodu Most

(zdroj: ÚAP Most)

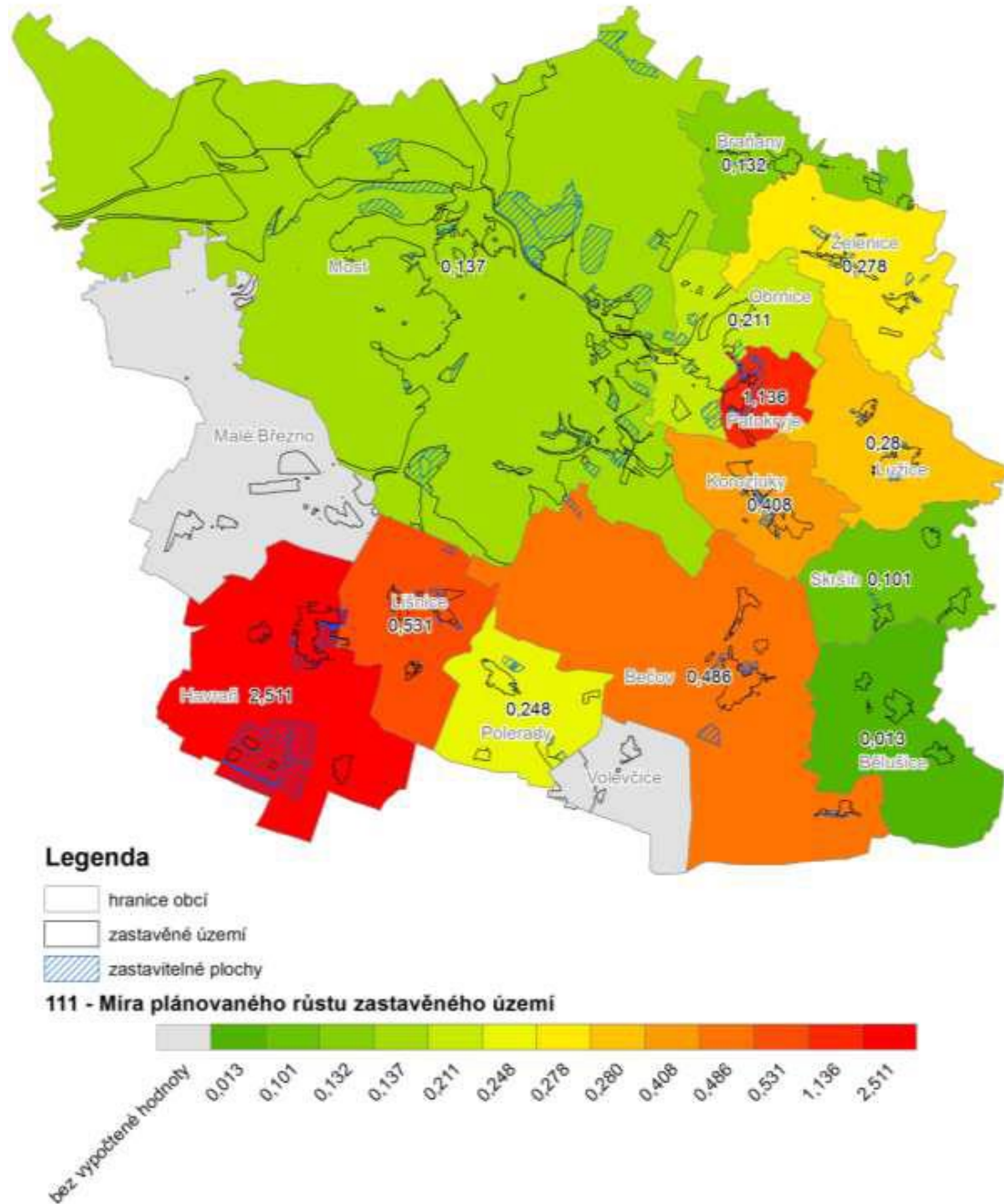
Příloha 5 – Míra nezaměstnanosti v ORP Beroun



(zdroj: ÚAP Beroun)

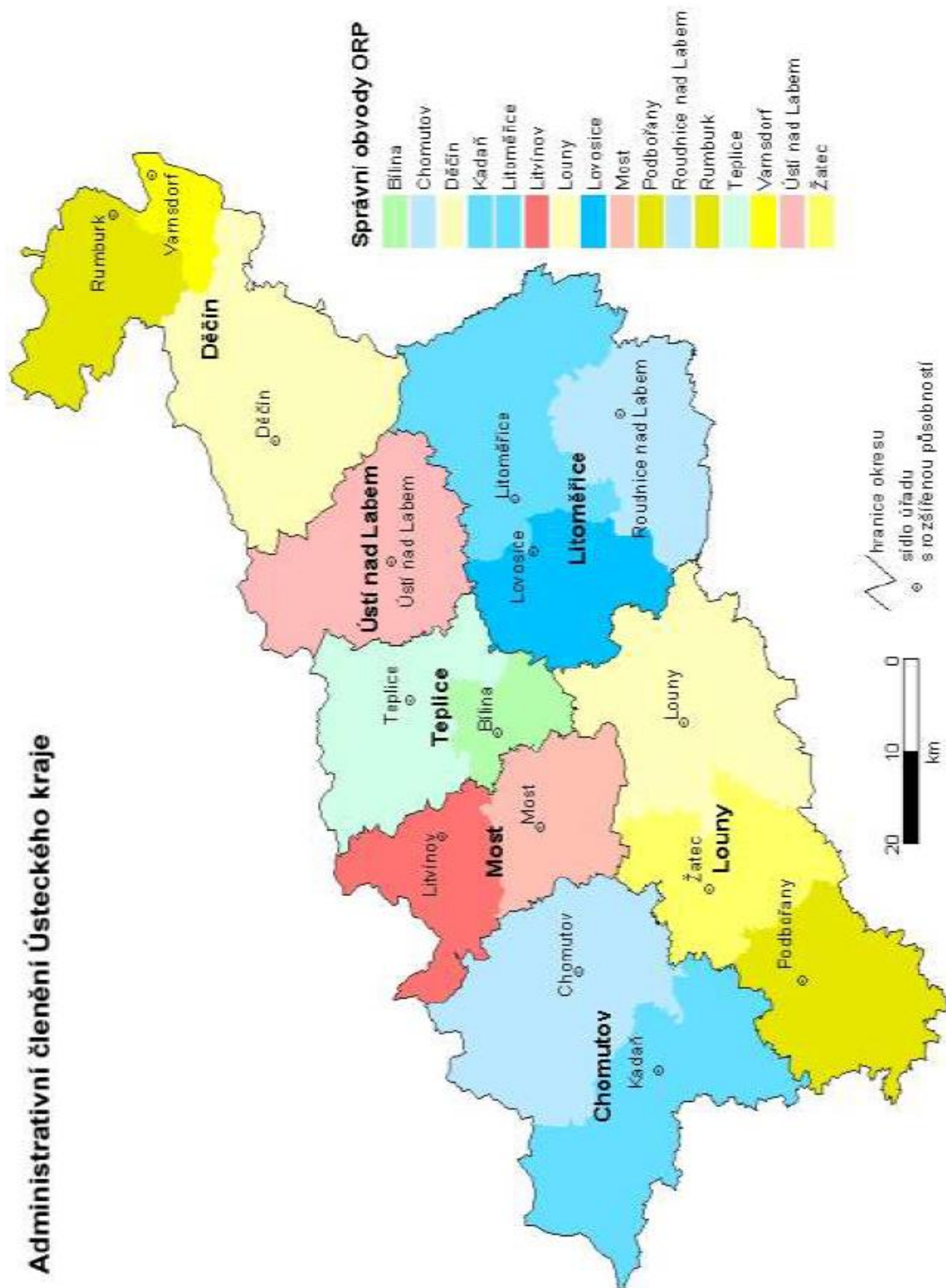
Příloha 6 – Míra plánovaného růstu zastavěného území

111 - Míra plánovaného růstu zastavěného území



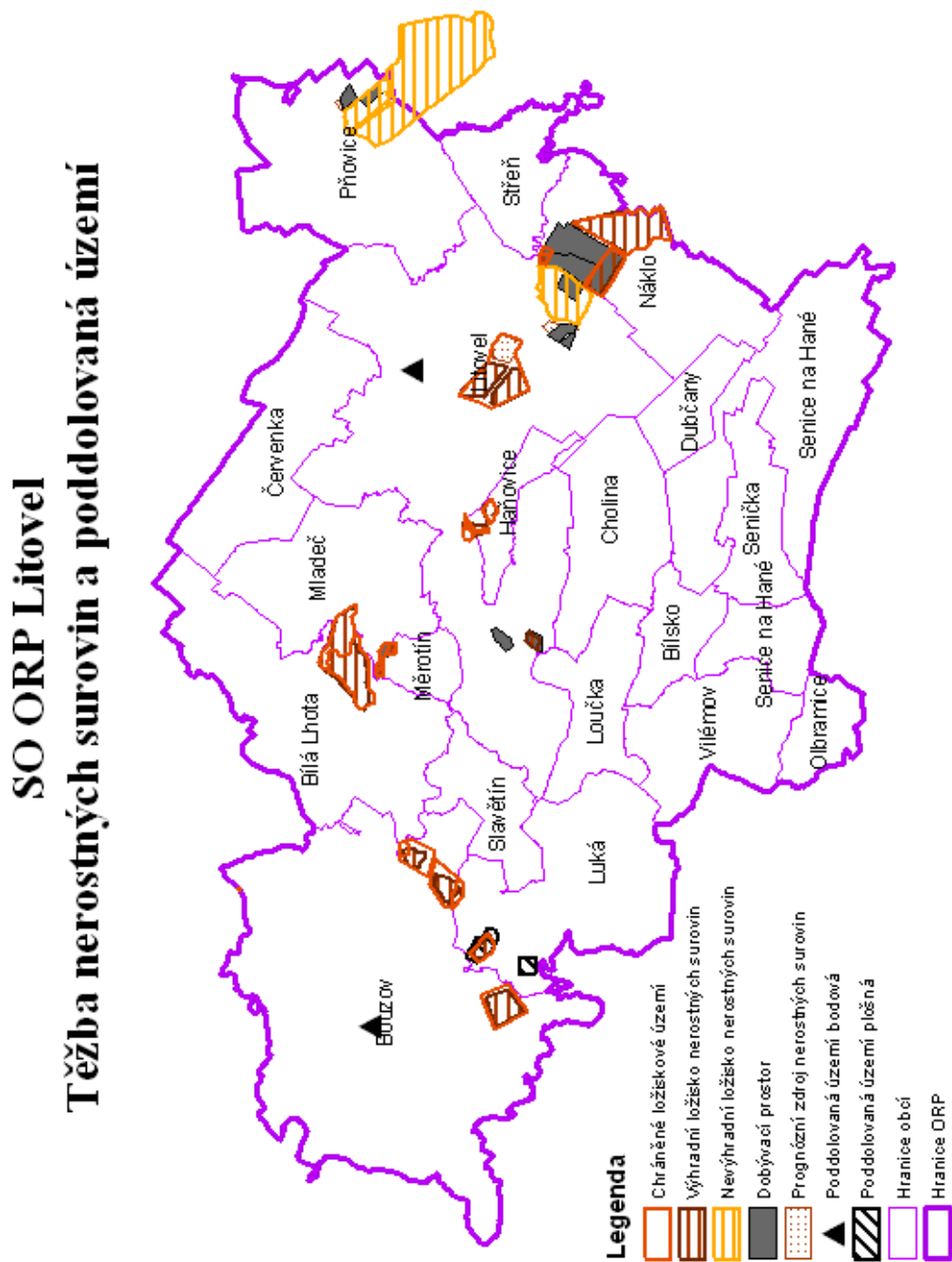
(zdroj: ÚAP Most)

Příloha 9 – Administrativní členění ústeckého kraje



(zdroj: ORP Most)

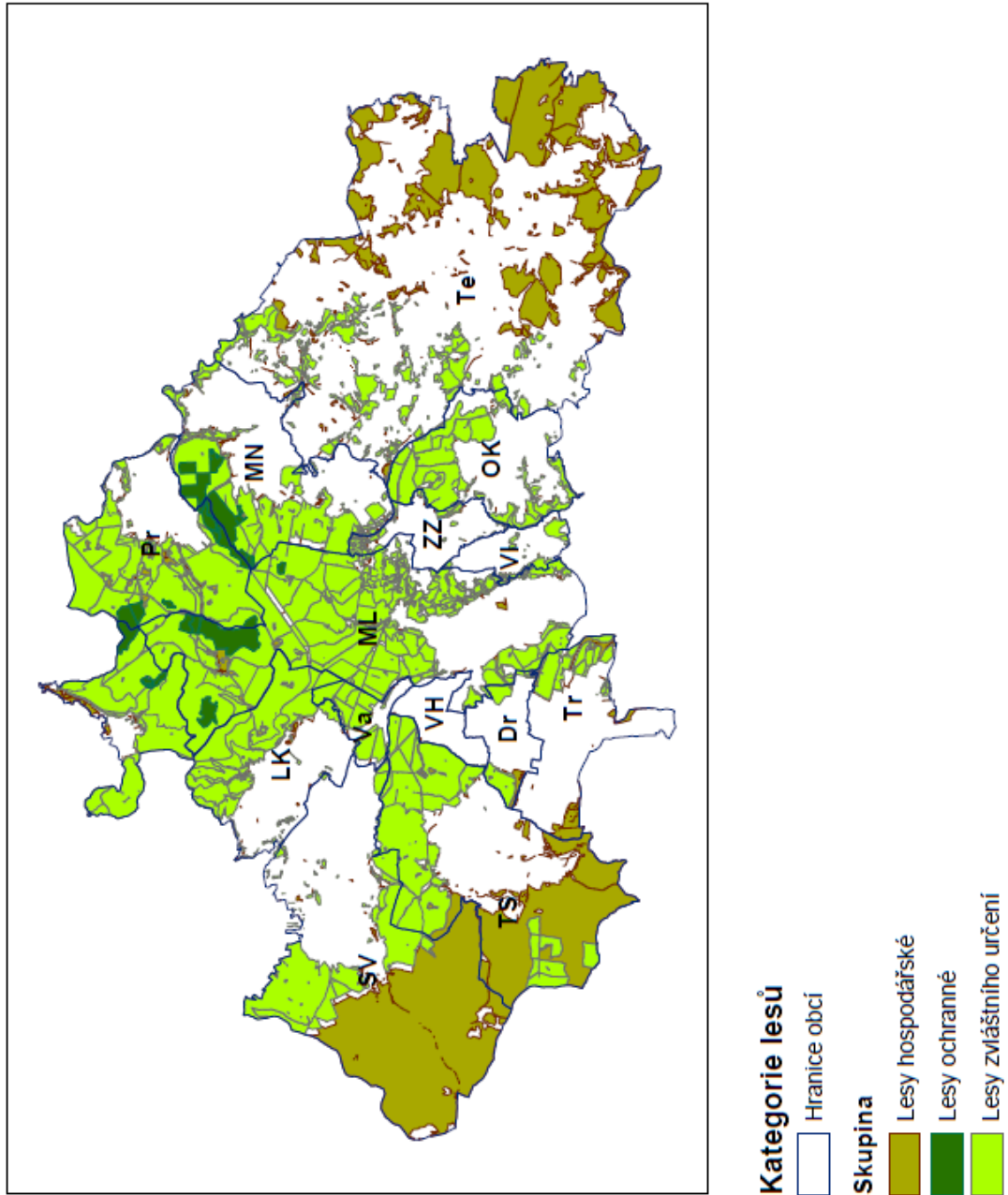
Příloha 10 – Místa pro těžbu nerostných surovin a poddolovaná území v ORP Litovel



(zdroj: ÚAP Litovel)

Příloha 11 – Horninové prostředí a geologie v ORP Beroun

(zdroj: ÚAP Beroun)

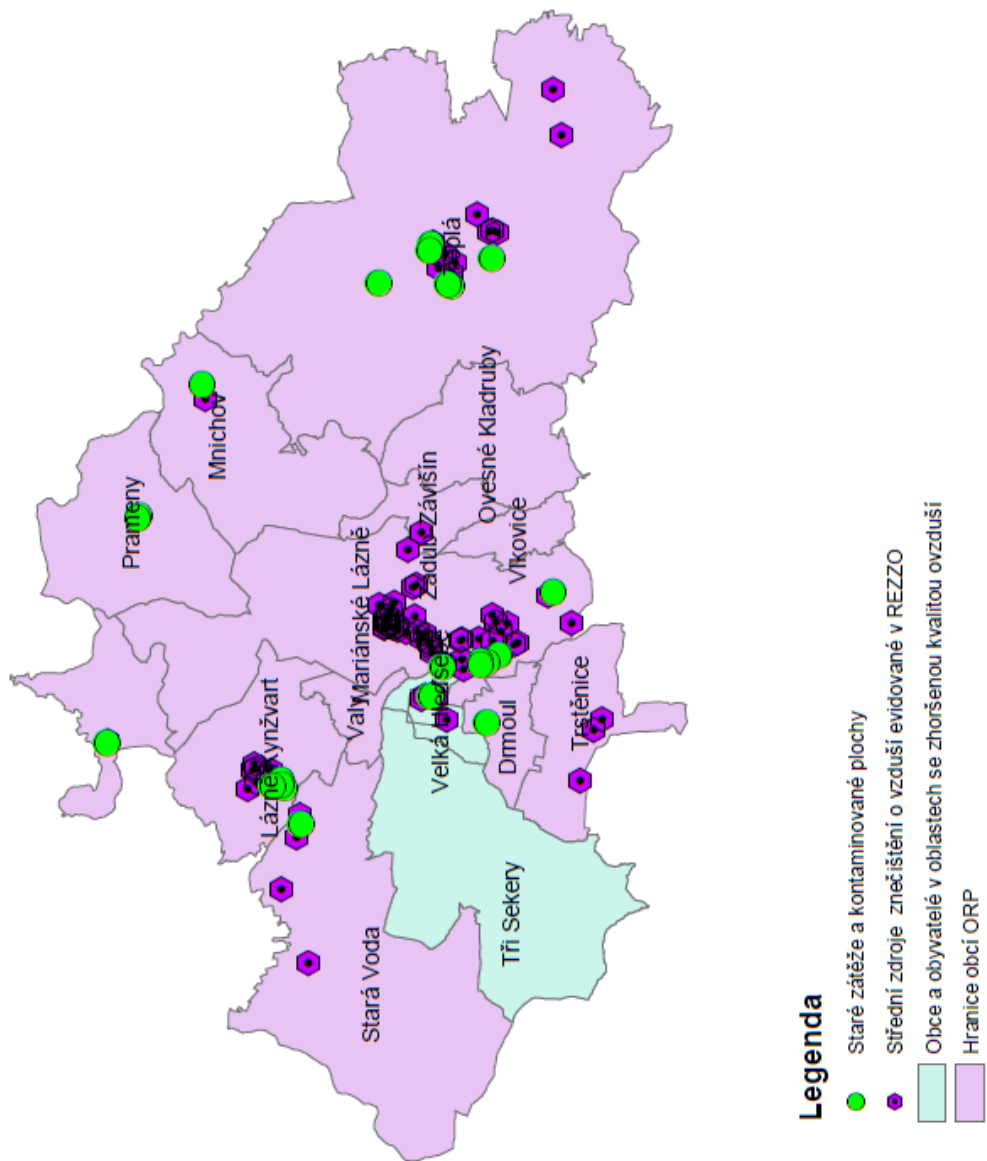
Příloha 12 – Kategorie lesů v ORP Mariánské Lázně

(zdroj: ÚAP Mariánské Lázně)

Příloha 13 – Vodárenská soustava pro východní Čechy



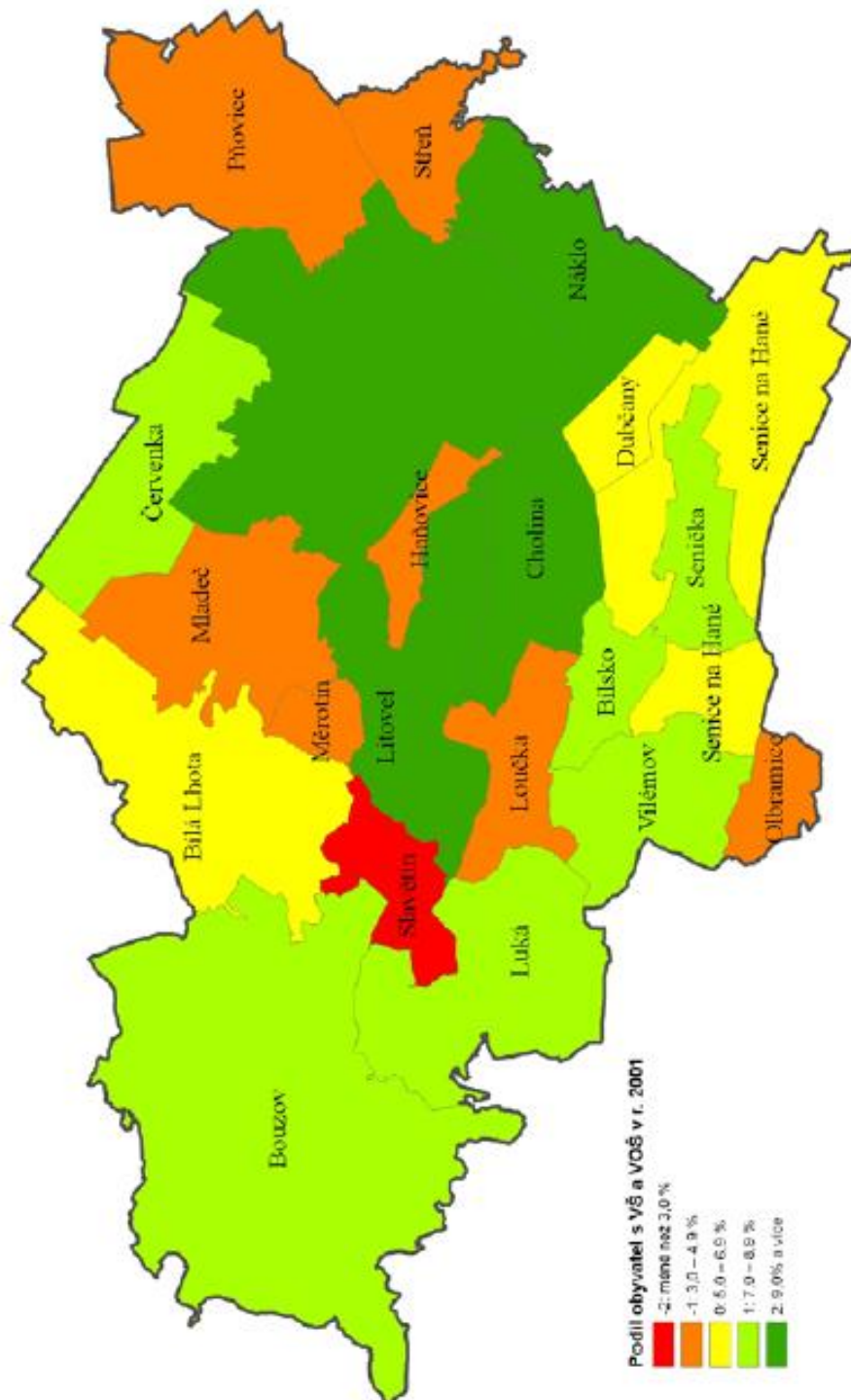
(zdroj: ÚAP Hradec Králové)

Příloha 15 – Zdroje znečištění ovzduší v ORP Mariánské Lázně

(zdroj: ÚAP Mariánské Lázně)

Příloha 16 – Podíl obyvatel s VŠ a VOŠ v ORP Litovel v roce 2001

Bodové hodnocení indikátorů dle závěrů RURÚ - SO ORP Litovel



(zdroj: ÚAP Litovel)

Příloha 17 – Vyjádření územních podmínek v ORP Chomutov



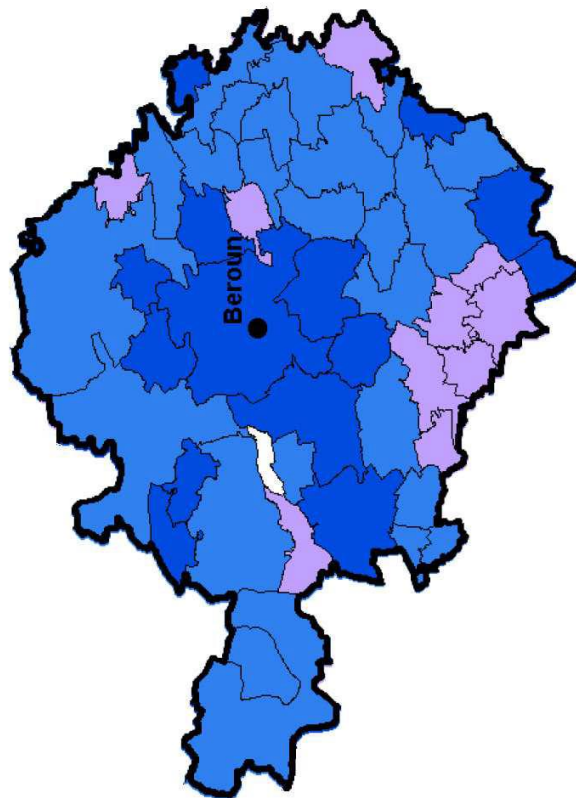
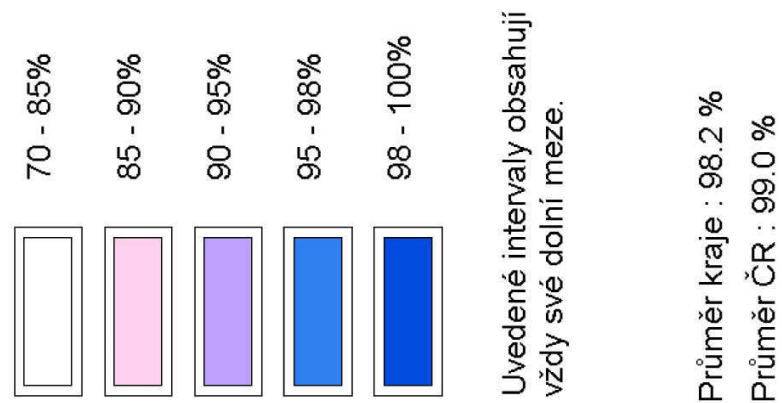
(zdroj: ÚAP Chomutov)

Příloha 18 – Legenda k mapě v příloze 18

Kategorie zařazení obce	Územní podmínky			Vyjádření vztahu územních podmínek pro udržitelný rozvoj území		Vyjádření v kartogramu
	Pro příznivé	Pro hospodářský	Pro soudržnost	Dobrý stav	Špatný stav	
	Z	H	S			
Bílence	+	-	-	Z	<u>H,S</u>	3a
Blatno	+	-	-	Z	<u>H,S</u>	3a
Boleboř	+	-	+	<u>Z,S</u>	H	2b
Březno	-	+	+	<u>H,S</u>	Z	2c
Černovice	-	+	+	<u>H,S</u>	Z	2c
Droužkovice	-	+	+	<u>H,S</u>	Z	2c
Hora Sv. Šebest.	+	-	-	Z	<u>H,S</u>	3a
Hrušovany	-	+	+	<u>H,S</u>	Z	2c
Chomutov	+	+	+	<u>Z,H,S</u>	žádné	1
Jirkov	+	-	+	<u>Z,S</u>	H	2b
Kalek	+	-	-	Z	<u>H,S</u>	3a
Křimov	-	+	-	H	<u>Z,S</u>	3b
Málkov	-	+	+	<u>H,S</u>	Z	2c
Místo	+	-	-	Z	<u>H,S</u>	3a
Nezabylice	+	-	-	Z	<u>H,S</u>	3a
Otvice	-	+	+	<u>H,S</u>	Z	2c
Pesvice	-	+	-	H	<u>Z,S</u>	3c
Spořice	-	+	+	<u>H,S</u>	Z	2c
Strupčice	-	+	+	<u>H,S</u>	Z	2c
Údlice	-	+	+	<u>H,S</u>	Z	2c
Vrskmaň	-	+	+	<u>H,S</u>	Z	2c
Všehrady	-	-	-	žádné	<u>Z,H,S</u>	4
Všestudy	-	-	-	žádné	<u>Z,H,S</u>	4
Výsluní	+	-	-	Z	<u>H,S</u>	3a
Vysoká Pec	+	+	+	<u>Z,H,S</u>	žádné	1

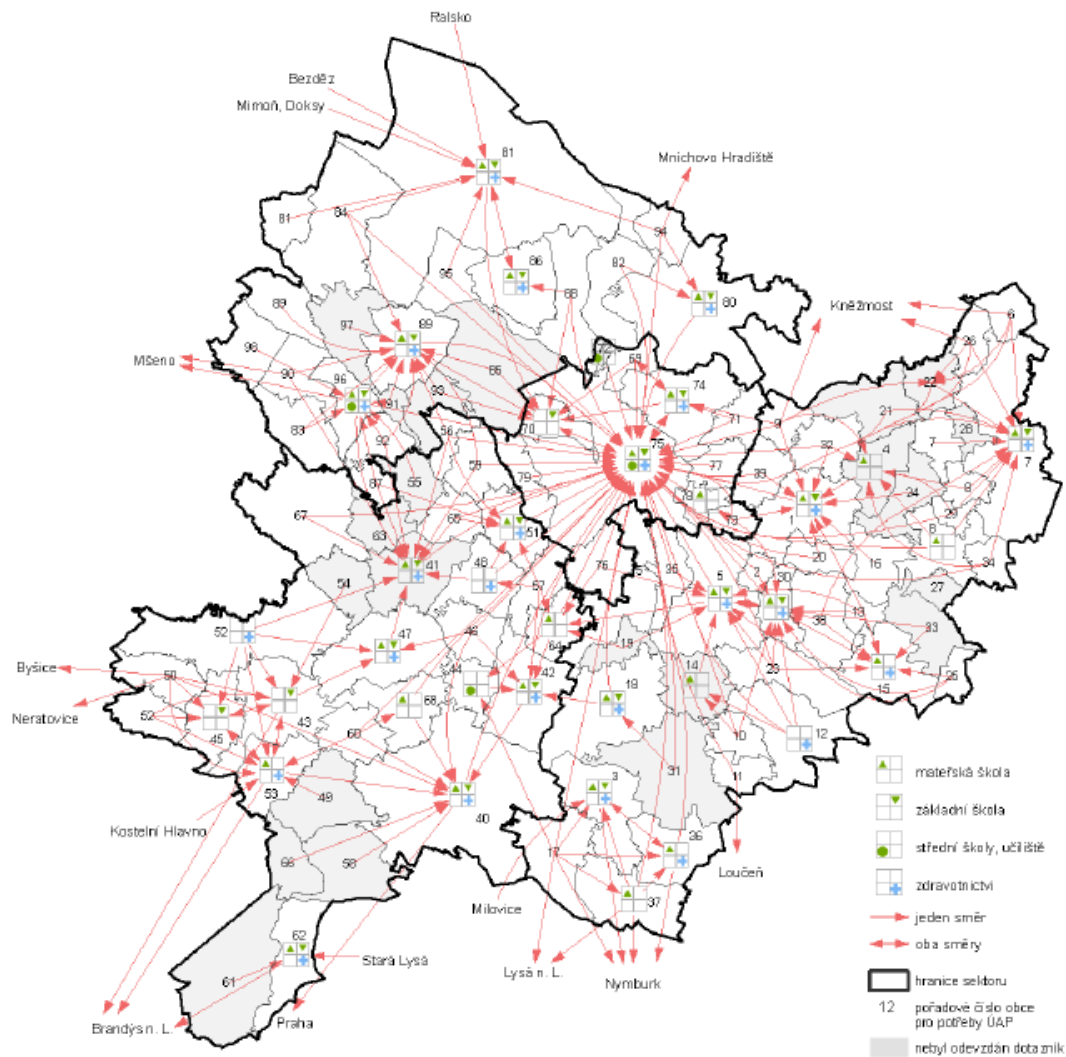
Legenda: + dobrý stav - špatný stav

(zdroj: ÚAP Chomutov)

Příloha 20 – Napojení obyvatel na základní technickou infrastrukturu v ORP Beroun

(zdroj: ÚAP Beroun)

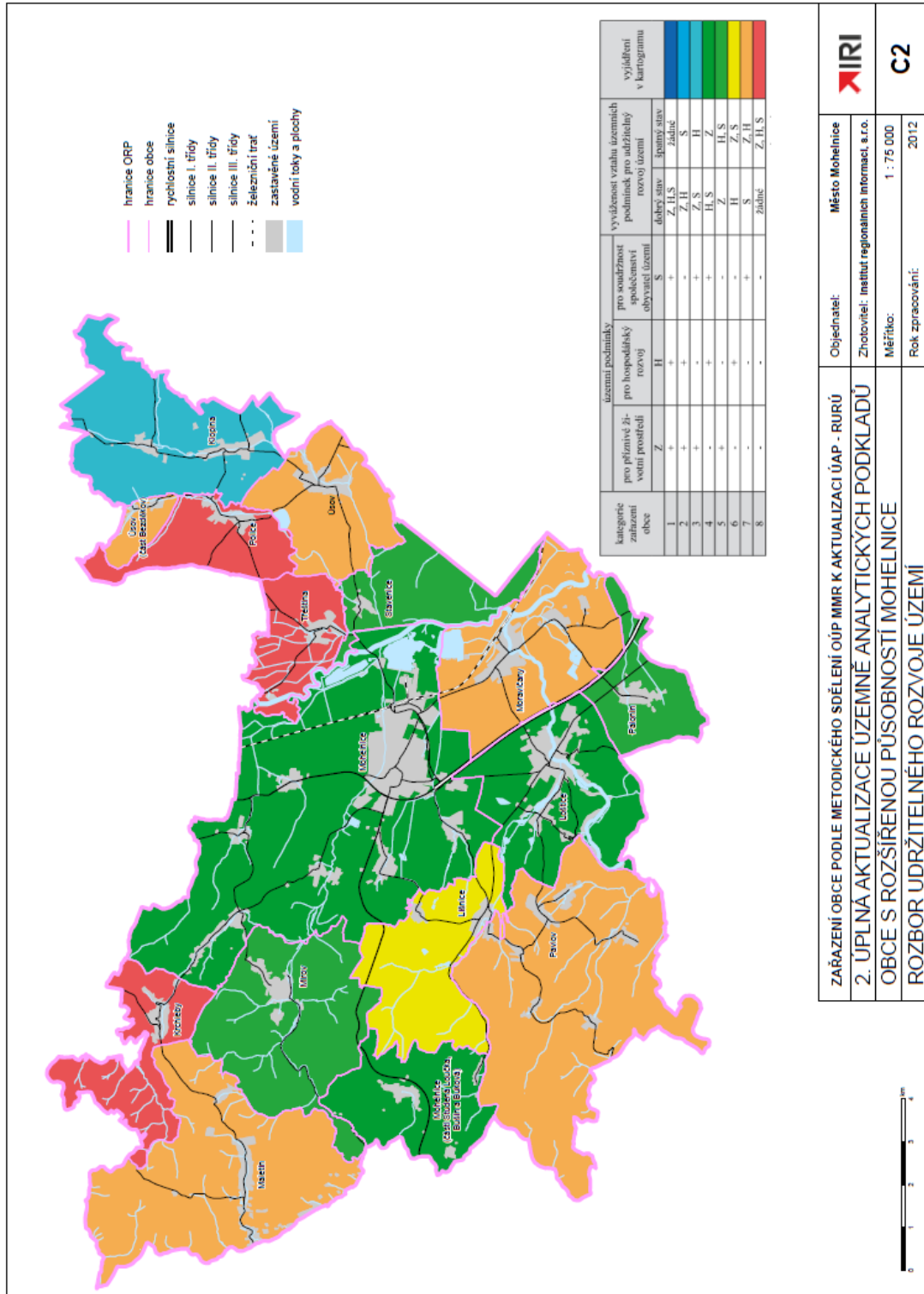
Příloha 21 – Přehled zařízení občanské vybavenosti na území ORP Mladá Boleslav



Obr.: Přehled zařízení občanské vybavenosti na území obcí SO ORP Mladá Boleslav.

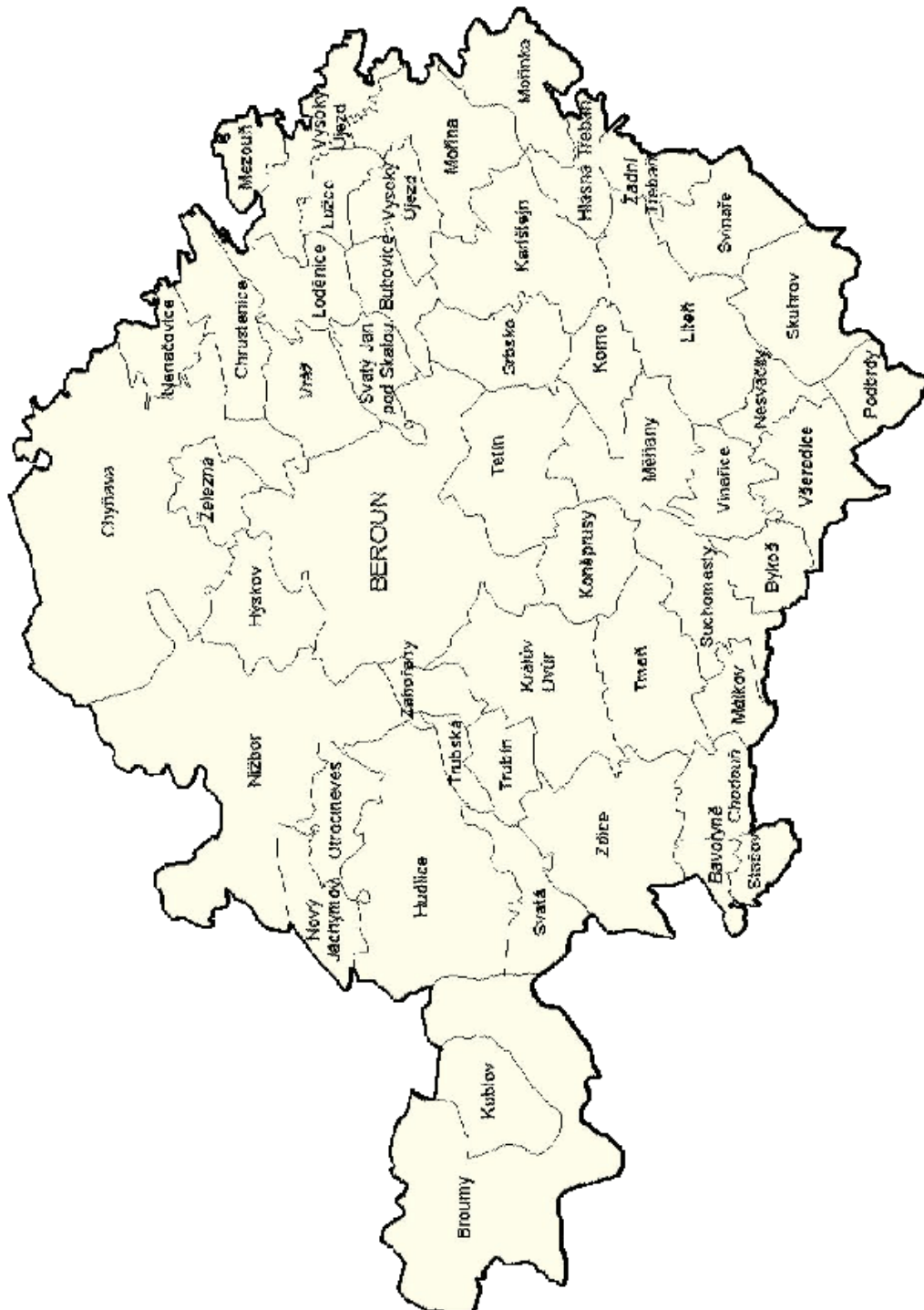
(zdroj: ÚAP Mladá Boleslav)

Příloha 22 – Vyjádření územních podmínek v ORP Mohelnice



(zdroj: ÚAP Mohelnice)

Příloha 23 – Administrativní mapa ORP Beroun

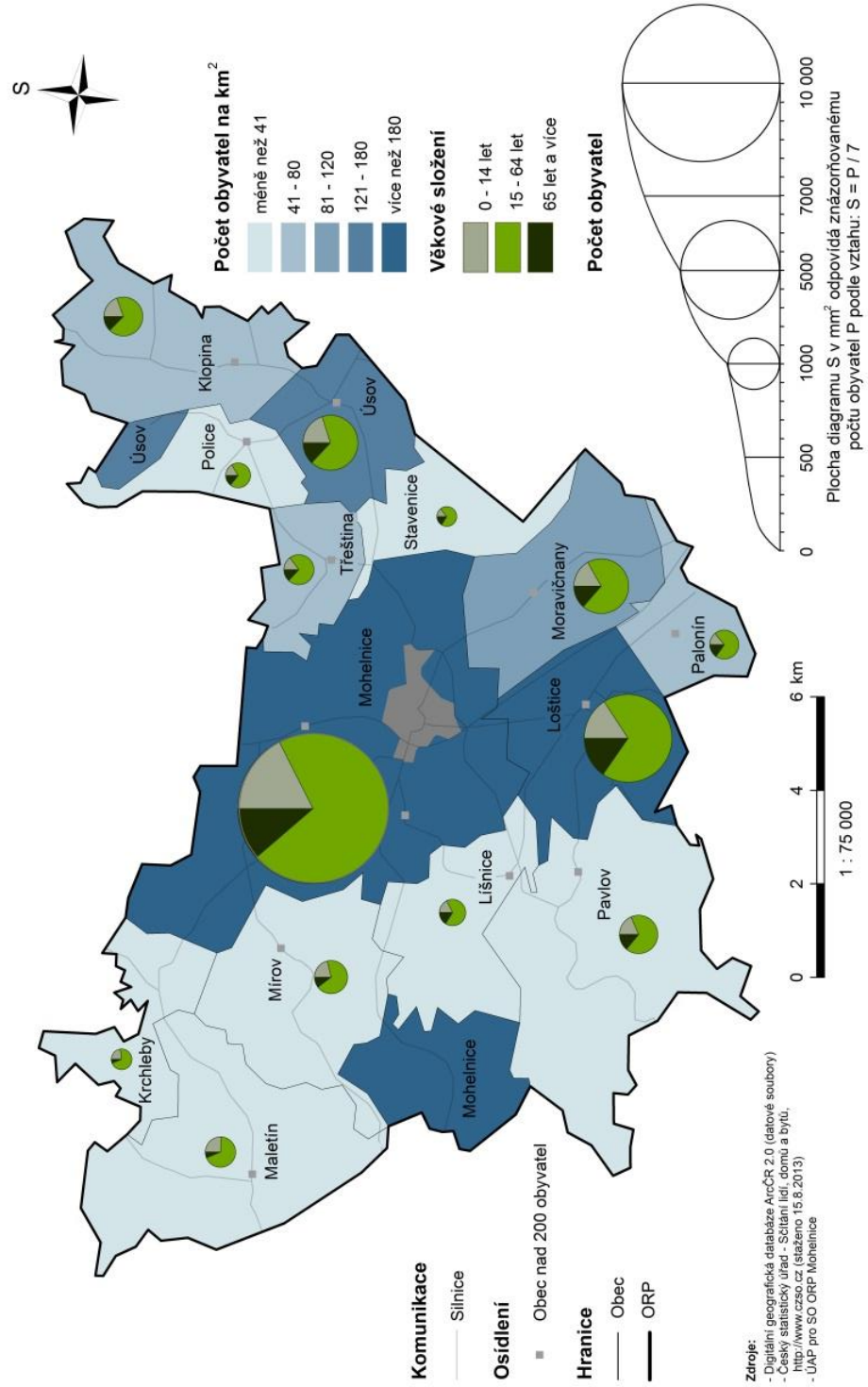


(zdroj: ÚAP Beroun)

Příloha 24 – 1. finální mapa: kombinace kartogramu a kartodiagramu

VĚKOVÉ SLOŽENÍ OBYVATELSTVA A HUSTOTA ZALIDNĚNÍ

v ORP Mohelnice v roce 2013

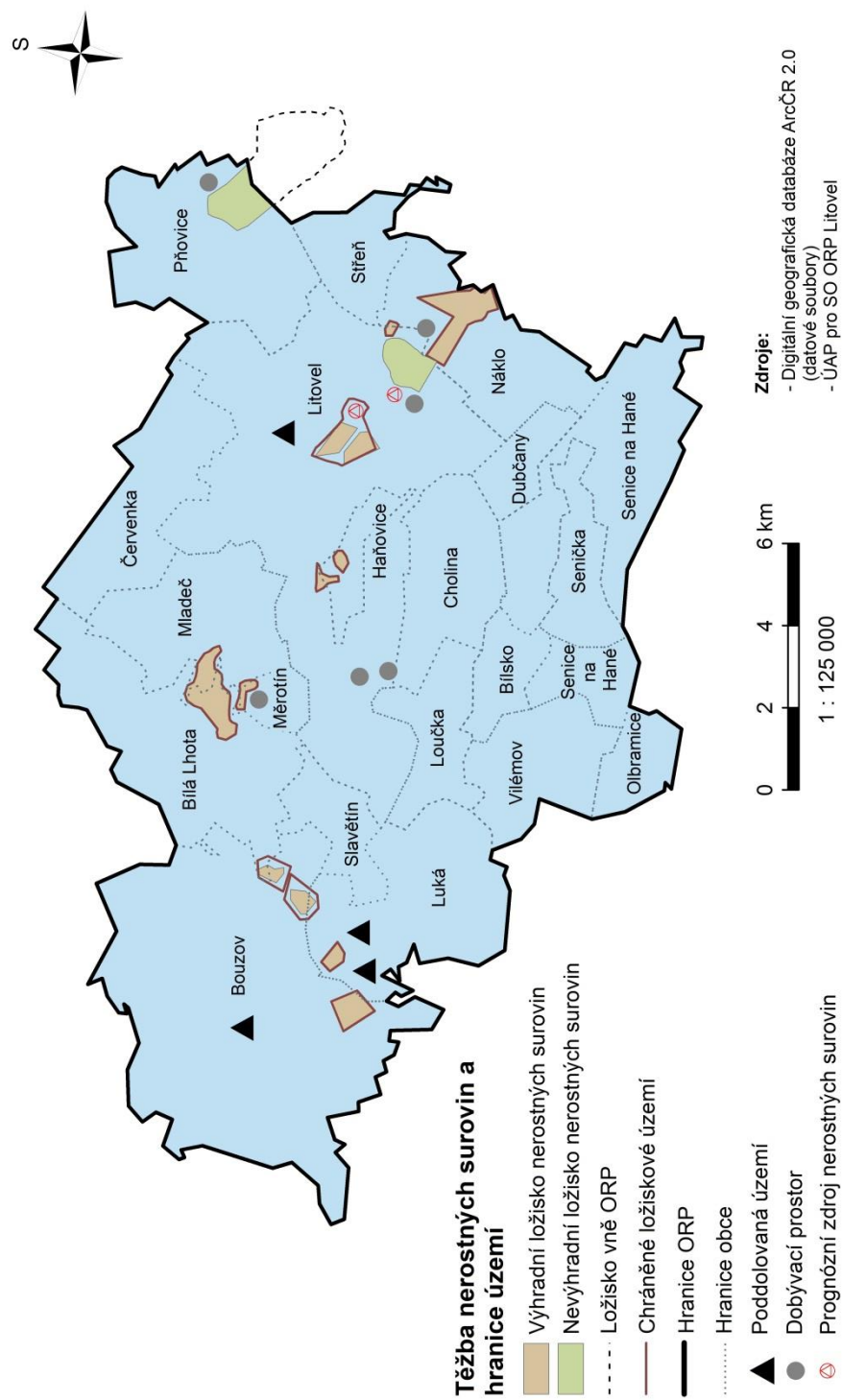


(zdroj: vlastní, ČSÚ; Geodatabáze ArcČR 2.0; ÚAP Litovel)

Příloha 25 – 2. finální mapa: metoda bodových, liniových a plošných znaků

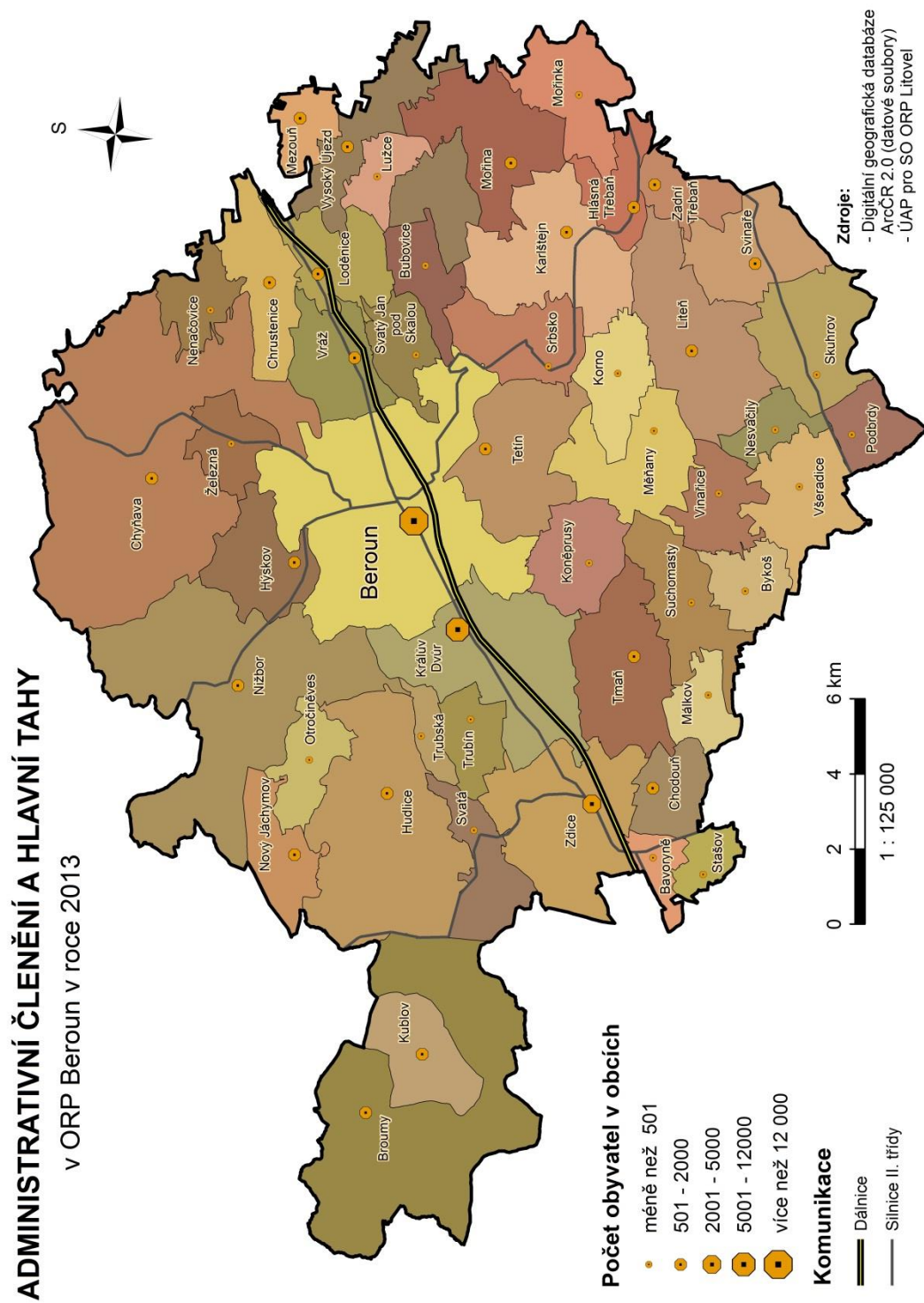
TEŽBA NEROSTNÝCH SUROVIN A PODDOLOVANÁ ÚZEMÍ

v ORP Litovel v roce 2013



(zdroj: vlastní, Geodatabáze ArcČR 2.0; ÚAP Litovel)

Příloha 26 – 3. finální mapa: kvalitativní užití barev pro vyjádření územních jednotek



(zdroj: vlastní, Geodatabáze ArcČR 2.0; ÚAP Litovel)

Příloha 27 – CD je umístěno na zadní předsádce práce v kapse

CD obsahuje ÚAP pro:

1. ORP Beroun
2. ORP Hradec Králové
3. ORP Chomutov
4. ORP Litovel
5. ORP Mariánské Lázně
6. ORP Mladá Boleslav
7. ORP Mohelnice
8. ORP Most

CD dále obsahuje tuto podobu práce.