

6. Přílohy

1. Souhlas etické komise
2. Vzor informovaného souhlasu
3. Seznam tabulek
4. Seznam použitých zkratk
5. RTG snímky pacientky před a po operaci

6.1 Souhlas etické komise



UNIVERZITA KARLOVA V PRAZE
FAKULTA TĚLESNÉ VÝCHOVY A SPORTU
Josef Martího 31, 162 52 Praha 6-Vešelavín
tel.: 220 171 111
<http://www.ftvs.cuni.cz/>

Žádost o vyjádření etické komise UK FTVS

k projektu výzkumné, doktorské, diplomové (bakalářské) práce, zahrnující lidské účastníky

Název: Kazuistika fyzioterapeutické péče o pacienta po implantaci totální endoprotézy kyčelního kloubu

Forma projektu: bakalářská práce

Autor (hlavní řešitel): Barbora Havlíčková

Školitel (v případě studentské práce): PhDr. Jitka Čemusová, Ph.D.

Popis projektu – Kazuistika fyzioterapeutické péče o pacienta po implantaci totální endoprotézy kyčelního kloubu zpracována na klinice rehabilitačního lékařství FNKV pod odborným dohledem zkušeného fyzioterapeuta, obsahuje i teoretickou část na dané téma.

Zajištění bezpečnosti pro posouzení odborníky:
Nebudou použity žádné invazivní metody

Etické aspekty výzkumu
Výsledky ani osobní data nebudou zneužity

Informovaný souhlas (přiložen)

V Praze dne 11.2.2013

Podpis autora: *Havlíčková*

Vyjádření etické komise UK FTVS

Složení komise: Doc. MUDr. Staša Bartůňková, CSc.
Prof. Ing. Václav Bunc, CSc.
Prof. PhDr. Pavel Slepíčka, DrSc.
Doc. MUDr. Jan Heller, CSc.

Projekt práce byl schválen Etickou komisí UK FTVS pod jednacím číslem: 080/2013
dne: 15.2.2013

Etická komise UK FTVS zhodnotila předložený projekt a neshledala žádné rozpory s platnými zásadami, předpisy a mezinárodními směrnici pro provádění biomedicínského výzkumu, zahrnujícího lidské účastníky.

Řešitel projektu splnil podmínky nutné k získání souhlasu etické komise.

UNIVERZITA KARLOVA v Praze
Fakulta tělesné výchovy a sportu
Josef Martího 31, 162 52, Praha 6

Bartůňková
podpis předsedy EK

6.2 Vzor informovaného souhlasu

Informovaný souhlas

V souladu se Zákonem o péči o zdraví lidu (§ 23 odst. 2 zákona č.20/1966 Sb.) a Úmluvou o lidských právech a biomedicíně č. 96/2001 Vás žádám o souhlas k vyšetření a následné terapii. Dále Vás žádám o souhlas k nahlížení do Vaší dokumentace osobou získávající způsobilost k výkonu zdravotnického povolání v rámci praktické výuky a s uveřejněním výsledků terapie v rámci bakalářské práce na FTVS UK. Osobní data v této studii nebudou uvedena.

Dnešního dne jsem byl odborným pracovníkem poučen o plánovaném vyšetření a následné terapii. Prohlašuji a svým dále uvedeným vlastnoručním podpisem potvrzuji, že odborný pracovník, který mi poskytl poučení, mi osobně vysvětlil vše, co je obsahem tohoto písemného informovaného souhlasu, a měl jsem možnost klást mu otázky, na které mi řádně odpověděl.

Prohlašuji, že jsem shora uvedenému poučení plně porozuměl a výslovně souhlasím s provedením vyšetření a následnou terapií.

Souhlasím s nahlížením níže jmenované osoby do mé dokumentace a s uveřejněním výsledků terapie v rámci studie.

Datum:.....

Osoba, která provedla poučení:.....

Podpis osoby, která provedla poučení:.....

Vlastnoruční podpis pacienta:.....

6.3 Seznam tabulek

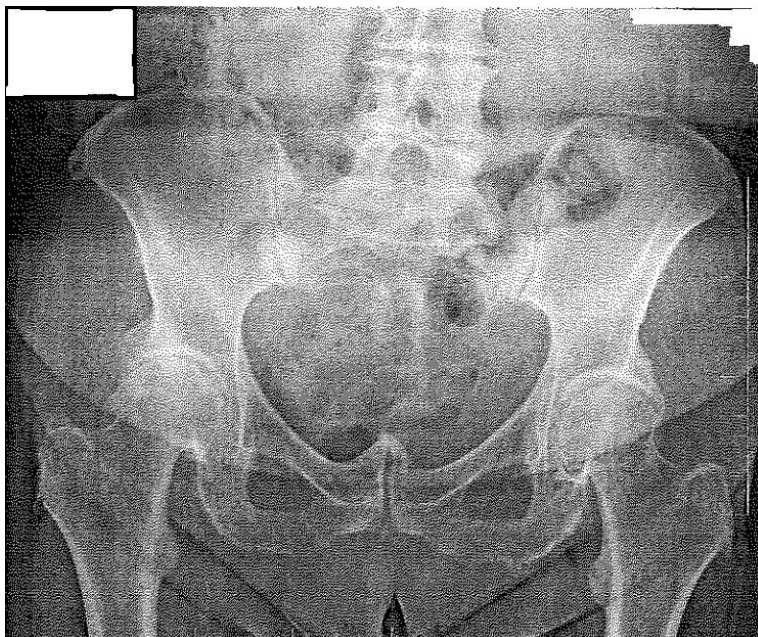
	strana
<u>Tab. č. 1:</u> Antropometrie DK – délky – vstupní kineziologický rozbor	24
<u>Tab. č. 2:</u> Antropometrie DK – obvody – vstupní kineziologický rozbor	25
<u>Tab. č. 3:</u> Goniometrie DK – vstupní kineziologický rozbor	25
<u>Tab. č. 4:</u> Svalová síla DK – vstupní kineziologický rozbor	26-27
<u>Tab. č. 5:</u> Zkrácené svaly – vstupní kineziologický rozbor	27
<u>Tab. č. 6:</u> Antropometrie DK – délky – výstupní kineziologický rozbor	45
<u>Tab. č. 7:</u> Antropometrie DK – obvody – výstupní kineziologický rozbor	45
<u>Tab. č. 8:</u> Goniometrie DK – výstupní kineziologický rozbor	46
<u>Tab. č. 9:</u> Svalová síla DK – výstupní kineziologický rozbor	46-47
<u>Tab. č. 10:</u> Zkrácené svaly – výstupní kineziologický rozbor	47-48
<u>Tab. č. 11:</u> Zhodnocení terapie	51

6.4 Seznam použitých zkratk

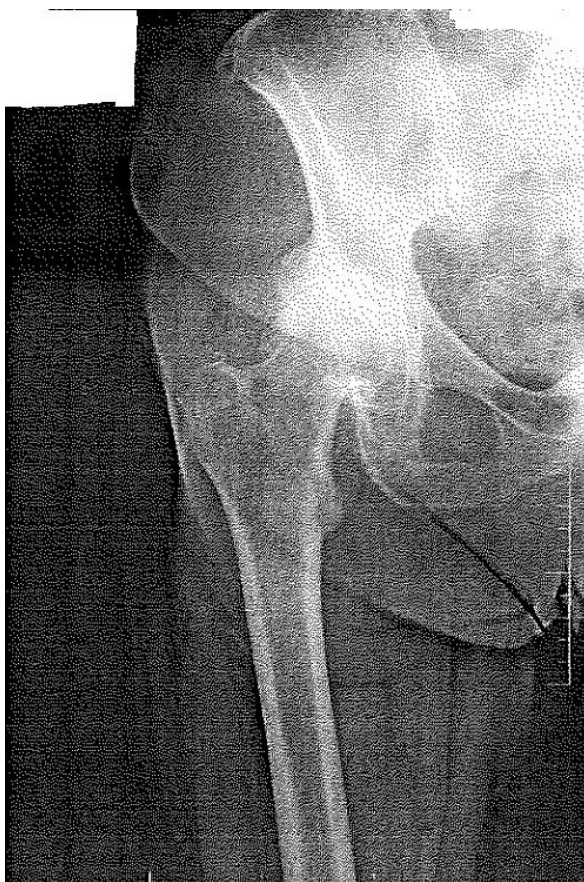
AA	alergologická anamnéza
ADL	activity of daily living
AEK	egisticko-excentrická kontrakce
ATC	articulatio talocruralis
b.	bod
bilat.	bilaterálně
BMI	body mass index
CMP	cévní mozková příhoda
CT	computed tomography
č.	číslo
DK	dolní končetina
FA	farmakologická anamnéza
FNKV	Fakultní nemocnice Královské Vinohrady
FTVS UK	Fakulta tělesné výchovy a sportu Univerzity Karlovy v Praze
GA	gynekologická anamnéza
IP	interfalangový
LDK	levá dolní končetina
lig.	ligamentum
LTV	léčebná tělesná výchova
m.	musculus
mm.	musculi
OA	osobní anamnéza
obj.	objektivně
p.	pohyb
PA	pracovní anamnéza
PB	podpažní berle
PDK	pravá dolní končetina
PIR	postizometrická relaxace
PNF	proprioceptivní neuromuskulární facilitace
r.	reflex

RA	rodinná anamnéza
RTG	rentgen
SA	sociální anamnéza
st. p.	stav po
st.	stupeň
subj.	subjektivně
tab.	tabulka
TBC	tuberkulóza
tbl.	tableta
TEN	tromboembolická nemoc
TEP	totální endoprotéza
TK	krevní tlak

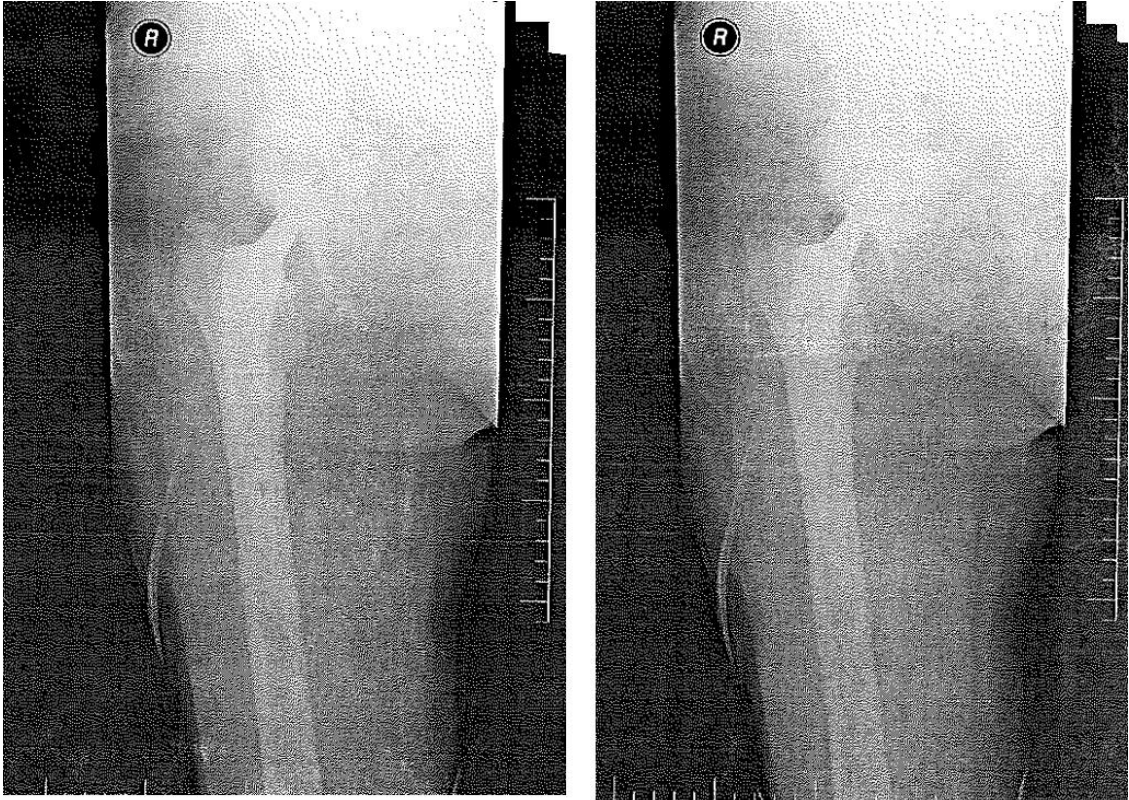
6.5 RTG snímky pacientky před a po operaci



RTG 1 – předoperační snímek



RTG 2 – předoperační snímek



RTG 3 – pooperační snímky