

Seznam příloh

Příloha 1: Původní názvy ulic, náměstí a jejich dnešní pojmenování

Příloha 2: Zrušené ulice

Příloha 3: Katastrální mapa Holešovic a Malých Buben z r. 1840

Příloha 4: Polohopisný plán Holešovic-Buben z r. 1884

Příloha 5: Orientační plán Velké Prahy kolem r. 1920

Příloha 6: Plán Všeobecné zemské jubilejní výstavy

Příloha 1: Původní názvy ulic, náměstí a jejich dnešní pojmenování

| Staré názvy | Dnešní názvy (poslední existující) |
|----------------------------------|--|
| Baxův most | Libeňský most |
| Belcrediho | Milady Horákové |
| Bělského silnice, Bělského třída | Dukelských hrdinů |
| Berghauerova | U Pergamenky |
| Borboniova | Stupkova |
| Braunerova | Komunardů |
| Bubenské náměstí | Strossmayerovo náměstí |
| Cesta k dolejšímu přívozu | <i>zrušená</i> Staroholešovická |
| Dělnická osada, Dělnické domky | Dělnická |
| Dimitrovovo náměstí | Ortenovo náměstí |
| Drážďanská | Argentinská |
| Eichendorffova | Skalecká |
| Eschenbachova | Janovského |
| Františka Dardy | <i>zrušená</i> Pod zátorami |
| Františka Zemana | Za viaduktem |
| Františky Plamínkové | Františka Křížka |
| Frindova | Kostelní |
| Habrmanova | Komunardů |
| Hálkova | U Výstaviště |
| Hammerschmiedova | Jablonského |
| Havlíčkova | Rajská |
| Herderova | Šimáčkova |
| Heřmanovo náměstí | Řezáčovo náměstí |
| Holešovické náměstí | Ortenovo náměstí |
| Jedličkova | Tusarova |
| Jeronýmova | Argentinská |
| K Uranii | U Pergamenky |
| Kloboučnická | Antonínská |
| Kollárova | Za papírnu |
| Kopecského náměstí | Strossmayerovo náměstí |
| Krále Jiřího VI. | Milady Horákové |
| Kramářovo nábřeží | nábřeží kapitána Jaroše a nábřeží Edvarda Beneše |
| Langermacká | U smaltovny |
| Letenská | Milady Horákové |
| Libeňská | Tusarova |
| Malá Jateční | Stupkova |
| Malá Šternberkova | Schnirchova |
| Malá Vinařská | Vinařská |
| Mendelův most | Čechův most |
| Mičurinova | Badeniho |
| Mladé gardy | Tusarova |
| Most císaře Františka Josefa I. | Štefánikův most |
| Myslbekovo náměstí | Ortenovo náměstí |
| Na Čertoušku | Heřmanova |
| Na studánce | U studánky |
| Na vyhlídce | Gerstnerova |

| | |
|-------------------------------|--|
| nábřeží kapitána Jaroše | nábřeží Edvarda Beneše |
| nábřeží pod Letnou | nábřeží kapitána Jaroše a nábřeží Edvarda Beneše |
| Nad hliništěm | Dobrovského |
| Nad štolou Rudolfovou | Nad štolou |
| Nádražní | Železničářů |
| Naeglova | Strojnická |
| Náměstí U Uranie | Ortenovo náměstí |
| Obránců míru | Milady Horákové |
| Okružní | Jankovcova |
| Palackého | Partyzánská |
| Palackého | <i>zrušená</i> Staroholešovická |
| Partyzánská | Argentinská |
| Pekařská | Kamenická |
| Prokopova | Pod zátorami |
| Před kostelem | Strossmayerovo náměstí |
| Purkyňova | Bubenská |
| Raabeova | Havanská |
| Riethova | Badeniho |
| Rilkova | Letohradská |
| Rohanská | Komunardů |
| Rösslerova | Haškova a Umělecká |
| Rudolfova | Veletržní |
| Sady korunního prince Rudolfa | Letenské sady |
| Senefelderova | U studánky |
| Schallerova | Vrbenského |
| Schillerova | Ovenecká |
| Schottkyho | Malá Plynární |
| Silnice pod Letnou | nábřeží kapitána Jaroše a nábřeží Edvarda Beneše |
| Skuherského | Podplukovníka Sochora |
| Sladkovského | Jablonského |
| Stalingradský most | Libeňský most |
| Strobachova | Partyzánská |
| Strossmayerova | Farského |
| Šlejharova | Za papírnou |
| Špagátová | <i>zrušená</i> Pod zátorami |
| Štítného | Vrbenského |
| Švermův most | Štefánikův most |
| Thomayerova | U garáží |
| Trojská | Na zátorách a Partyzánská |
| Trojský most | Most Barikádníků |
| Třebízského | Havanská |
| U Fořtovny | V háji |
| U kapličky | Janovského |
| U Královské obory | U Výstaviště |
| U Sjezdového paláce | U Výstaviště |
| U Vozovky | U Slavie |
| U záložny | Podplukovníka Sochora |

| | |
|------------------------------|---------------------|
| V Domkách | Dělnická |
| V zátiší | Haškova a Umělecká |
| Veliký ostrov (proti Bubnům) | Štvanice |
| Velké Benátky | Štvanice |
| Vinařská | Františka Křížka |
| Vltavská ulice | Bubenské nábřeží |
| Za elektrárnou | Holešovické nábřeží |
| Zátora, Zátory | Na zátorách |
| Zelená | U elektrárny |
| Ziethenovo náměstí | Letenské náměstí |
| Zubatého | V háji |

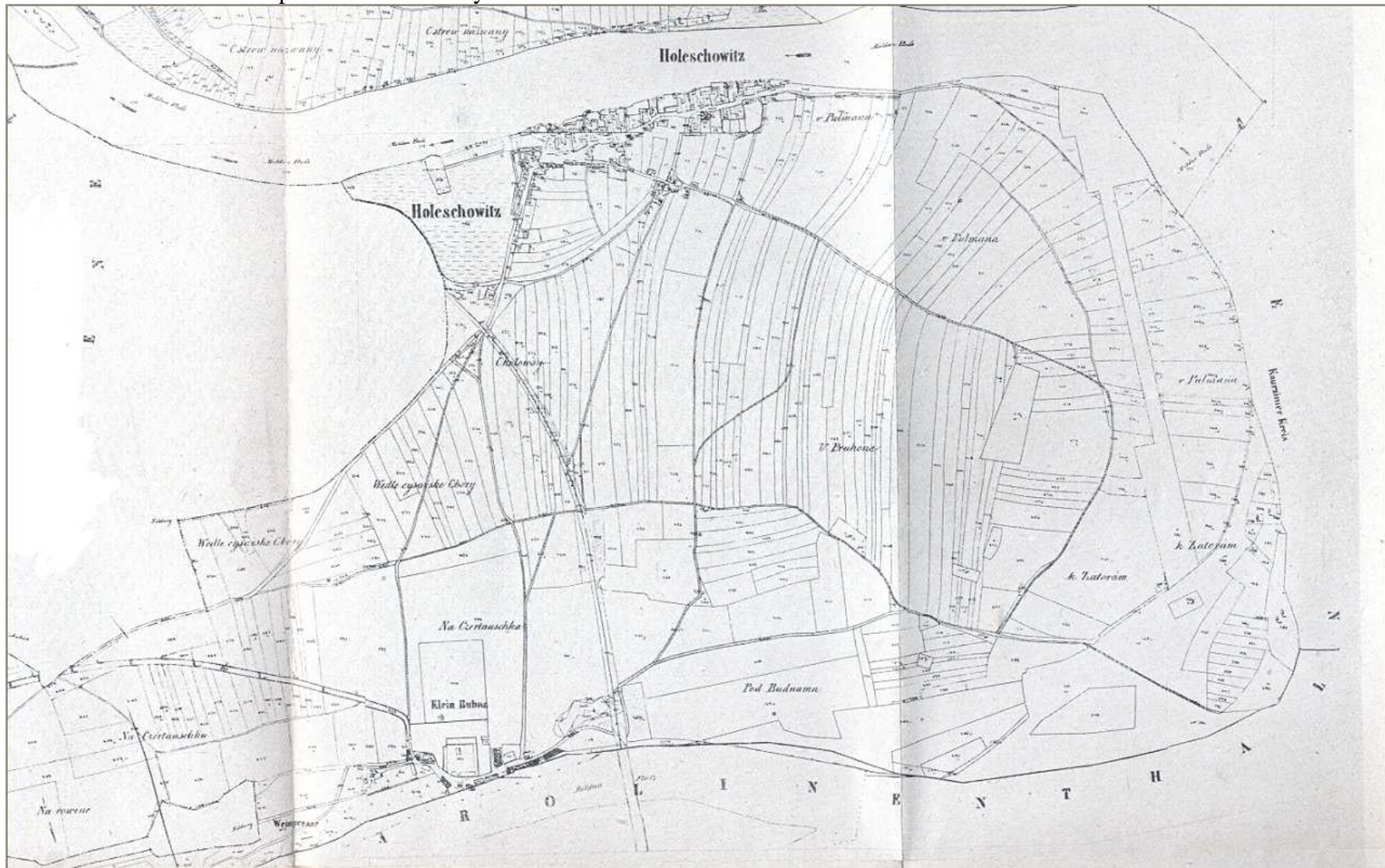
Zdroj: Lašťovka, M. a kol.: Pražský uličník, Díl 2., s. 520-629

Příloha 2: Zrušené ulice

| Název | Lokace a doba existence |
|-----------------------|--|
| Arnoštovská | Nalézala se v oblasti Holešovického nábřeží, ulice vznikla na počátku 80. let 19. století, pojmenována r. 1889, zanikla r. 1978. |
| Kloboučnická | V místech dnešní budovy Dopravních podniků, existovala v letech 1884–1930. |
| Pivovarská | Vedla od Vltavy podél bubenského pivovaru ke Kloboučnické ulici, existovala v letech 1884–1930. |
| Pod zátorami | V oblasti Holešovického nábřeží, lidově zvaná Špagátová, Prokopova (1881–1940), Františka Dardy (1940–45), Prokopova (1945–47), zanikla r. 1978. |
| Pomezní | Nalézala se mezi ulicemi Plynární a Na zátorách, zrušená r. 1906. |
| Přádelní | Vycházela jako třetí ulice vlevo z Jankovcovy směrem k mostu Barikádníků, zanikla po r. 1978, název oficiálně zrušen až r. 1985. |
| Staroholešovická | V místech Holešovického nábřeží, Palackého (1881–1947), zanikla r. 1978. |
| Tiskařská | Nedaleko kartounky Kubinzských, existovala v letech 1884–1930, zanikla kvůli výstavbě budovy Dopravních podniků. |
| U studentských kolejí | Pojmenování r. 1972, vedla kolem provizorních dřevěných budov studentských kolejí na Letné, zanikla s jejich demolicí r. 1979. |
| Zedníkova | Na plánech Prahy se objevila před r. 1970, zmizela z nich před r. 1990. |

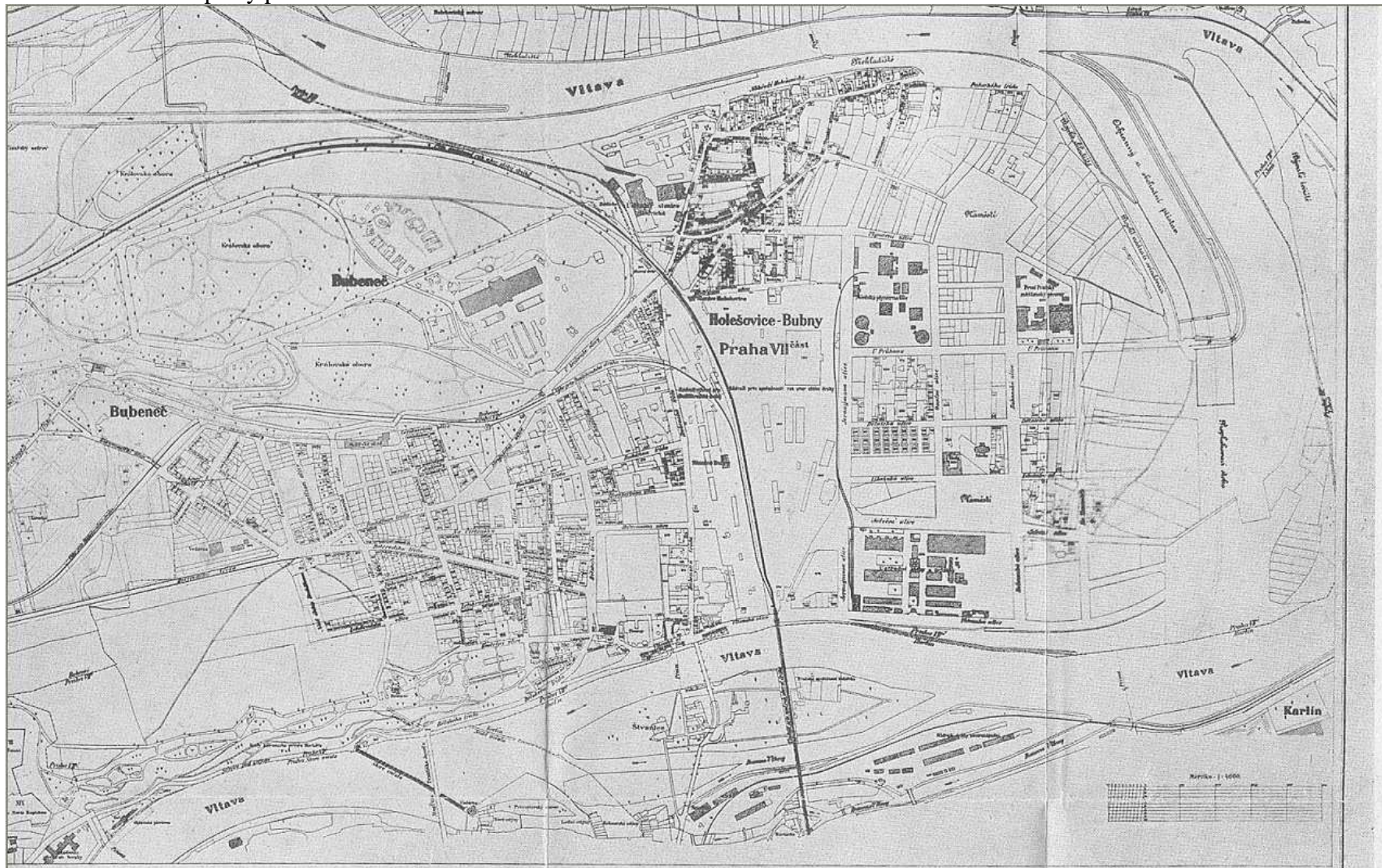
Zdroj: Lašťovka, M. a kol.: Pražský uličník, Díl 2., s. 481-512

Příloha 3: Katastrální mapa Holešovic a Malých Buben z r. 1840



Zdroj: Pudr, J.: Stavební vývoj Holešovic-Buben, plán č. 3

Příloha 4: Polohopisný plán Holešovic-Buben z r. 1884



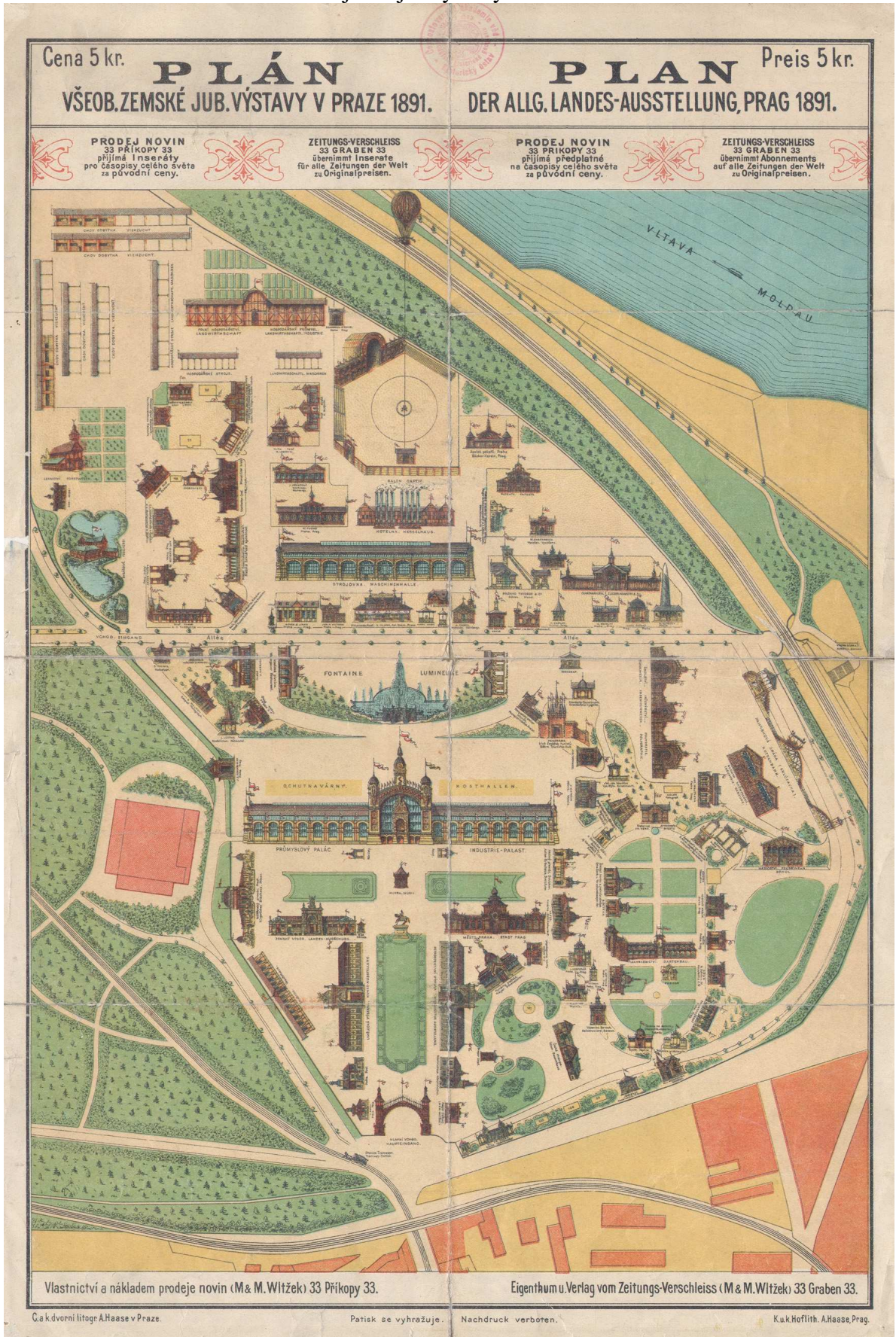
Zdroj: Pudr, J.: Stavební vývoj Holešovic-Buben, plán č. 5

Příloha 5: Orientační plán Velké Prahy kolem r. 1920, výřez



Zdroj: Mapová sbírka HŮ AV ČR, sign.č. B-1821

Příloha 6: Plán Všeobecné zemské jubilejní výstavy



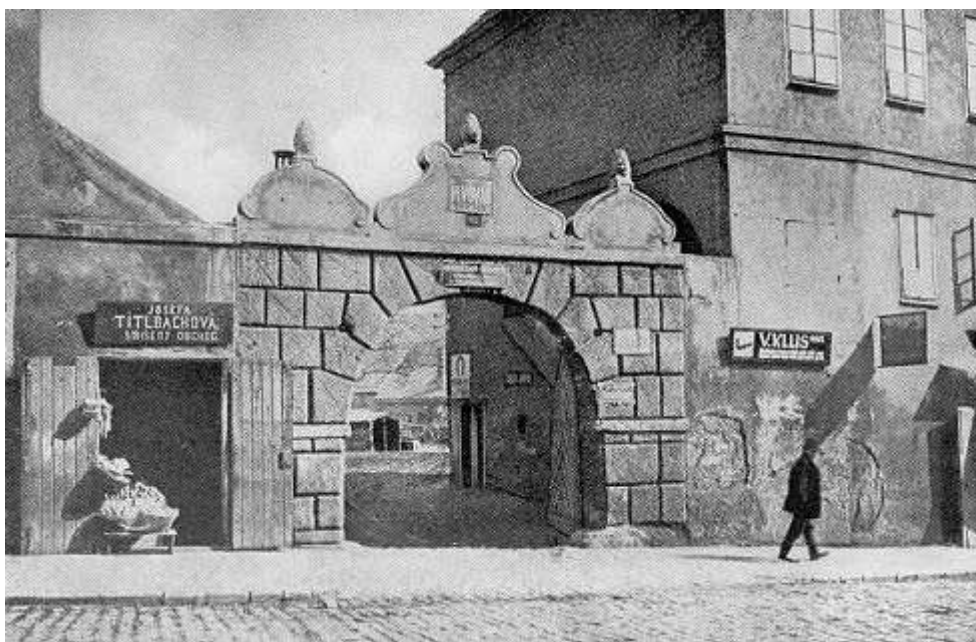
Zdroj: Mapová sbírka HÚ AV ČR, sign. B5254-7-8

Seznam obrázků

- Obrázek 1: Kostel sv. Klimenta v Bubnech
- Obrázek 2: Renesanční portál bývalého bubenského dvora
- Obrázek 3: Palackého ulice
- Obrázek 4: Belcrediho třída v r. 1911
- Obrázek 5: Bělského třída s pohledem na železniční most Buštěhradské dráhy z r. 1891
- Obrázek 6: Bělského třída z pohledu od nábřeží
- Obrázek 7: Holešovická plynárna z r. 1887
- Obrázek 8: První měšťanský pivovar v Holešovicích
- Obrázek 9: Ústřední elektrická stanice královského hlavního města Prahy
- Obrázek 10: Železniční areál
- Obrázek 11: Povodeň r. 1890
- Obrázek 12: Dělnická kolonie Na Maninách
- Obrázek 13: Lanová dráha na Letnou
- Obrázek 14: Jediný pozůstatek stanice lanové dráhy
- Obrázek 15: Tramvajová trať ve spodní části Veletržní ulice z r. 1979, dnes neexistující
- Obrázek 16: Akciový mlýn
- Obrázek 17: Šlechtova restaurace v Královské oboře na počátku 20. století
- Obrázek 18: Brána hlavního vchodu Výstaviště s Průmyslovým palácem v pozadí, Jubilejní výstava r. 1891
- Obrázek 19: Dnešní podoba Průmyslového paláce po shoření levého křídla na podzim r. 2008
- Obrázek 20: Hanavský pavilon
- Obrázek 21: Planetárium
- Obrázek 22: Vchod do Ústředních jatek
- Obrázek 23: Dnešní podoba vchodu do holešovické tržnice
- Obrázek 24: Strossmayerovo náměstí s kostelem sv. Antonína
- Obrázek 25: Strossmayerovo náměstí s kostelem sv. Antonína, současná podoba
- Obrázek 26: Holešovický přístav
- Obrázek 27: Holešovický přístav
- Obrázek 28: Velké Benátky r. 1901
- Obrázek 29: Štvanice s elektrárnou
- Obrázek 30: Veletržní palác r. 1940
- Obrázek 31: Dnešní podoba Veletržního paláce
- Obrázek 32: Budova Státní plánovací komise
- Obrázek 33: Národní zemědělské muzeum, v pozadí technické muzeum
- Obrázek 34: Holešovické mosty
- Obrázek 35: Letecký pohled na Holešovice s dominantou kostela sv. Antonína



Obrázek 1: Kostel sv. Klimenta v Bubnech
Zdroj: Zelinka, T.Č.: Pražská předměstí, obr. 41



Obrázek 2: Renesanční portál bývalého bubenského dvora
Zdroj: Zelinka, T.Č.: Pražská předměstí, obr. 42



Obrázek 3: Palackého ulice
Zdroj: Zelinka, T.Č.: Pražská předměstí, obr. 45



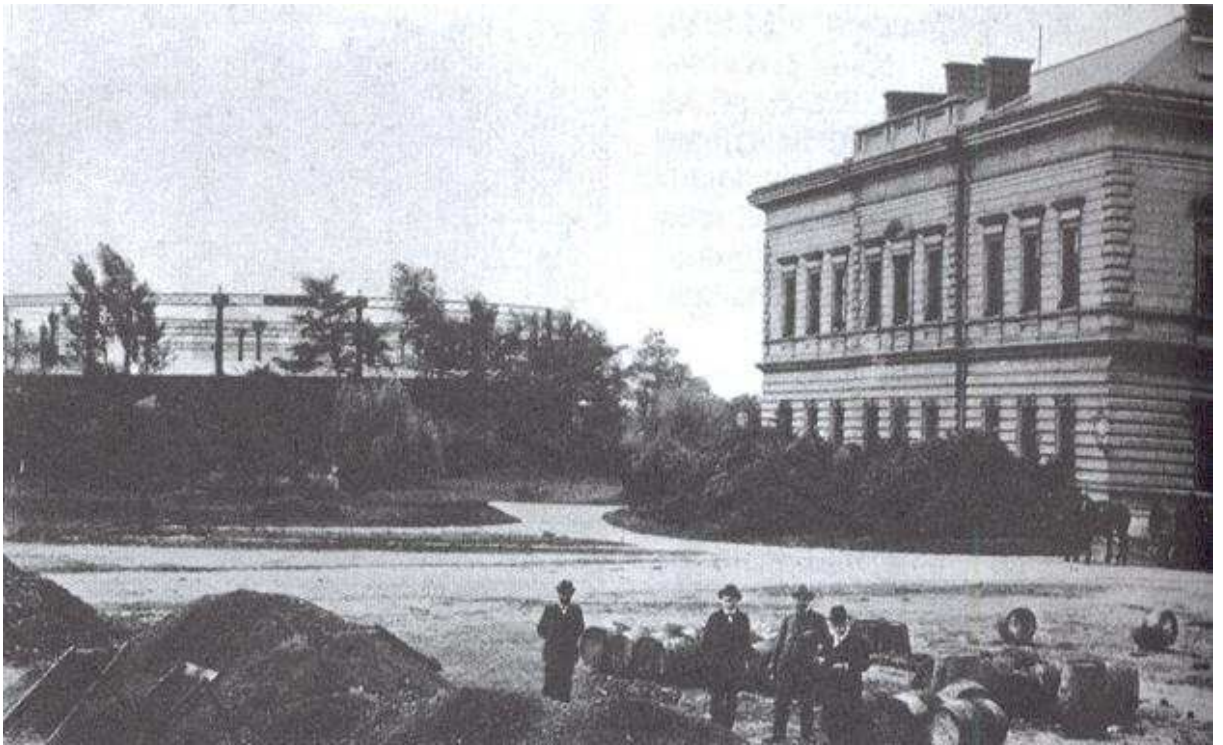
Obrázek 4: Belcrediho třída v r. 1911
Zdroj: Broncová, D.: Praha 7 křížem krážem, s. 121



Obrázek 5: Bělské třídy s pohledem na železniční most Buštěhradské dráhy z r. 1891
Zdroj: Kronika Holešovic-Buben

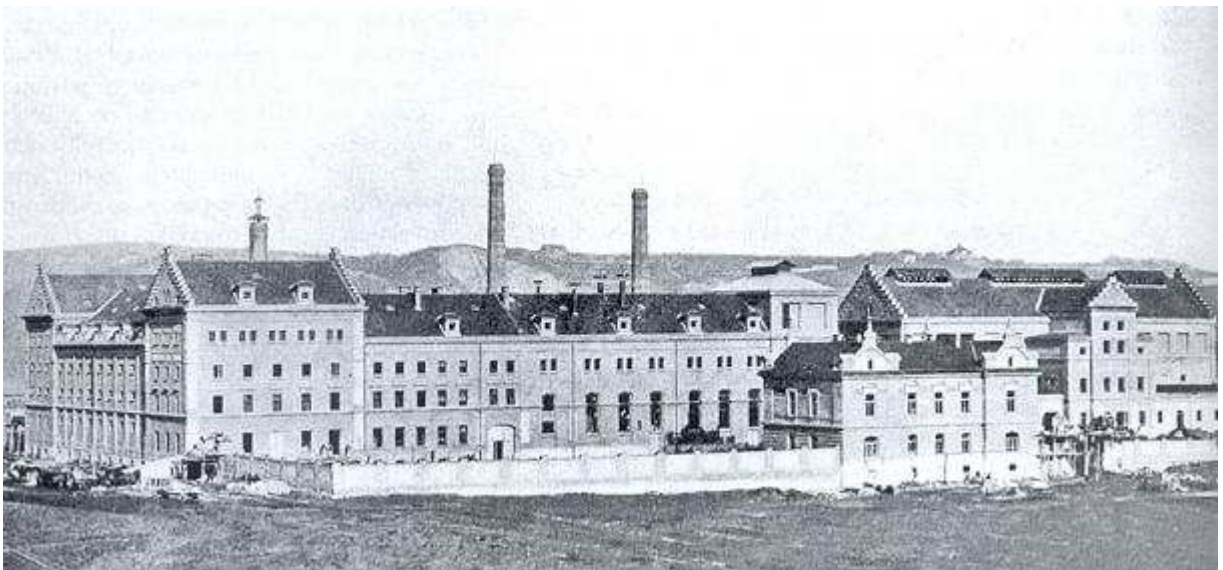


Obrázek 6: Bělské třídy z pohledu od nábřeží
Zdroj: Broncová, D.: Praha 7 křížem krážem, s. 12



Obrázek 7: Holešovická plynárna z r. 1887

Zdroj: Hlušičková, H a kol.: Technické památky v Čechách, na Moravě a ve Slezsku, III. díl, s. 272



Obrázek 8: První měšťanský pivovar v Holešovicích

Zdroj: Broncová, D.: Praha 7 křížem krázem, s. 126



Obrázek 9: Ústřední elektrická stanice královského hlavního města Prahy
Zdroj: Broncová, D.: Praha 7 křížem krážem, s. 29



Obrázek 10: Železniční areál
Zdroj: Beran, L., Valchářová, V.: Pražský industriál, s. 56



Obrázek 11: Povodeň r. 1890
Zdroj: Kronika Holešovic-Buben



Obrázek 12: Dělnická kolonie Na Maninách
Zdroj: Pudr, J.: Stavební vývoj Holešovic-Buben, obr. 8



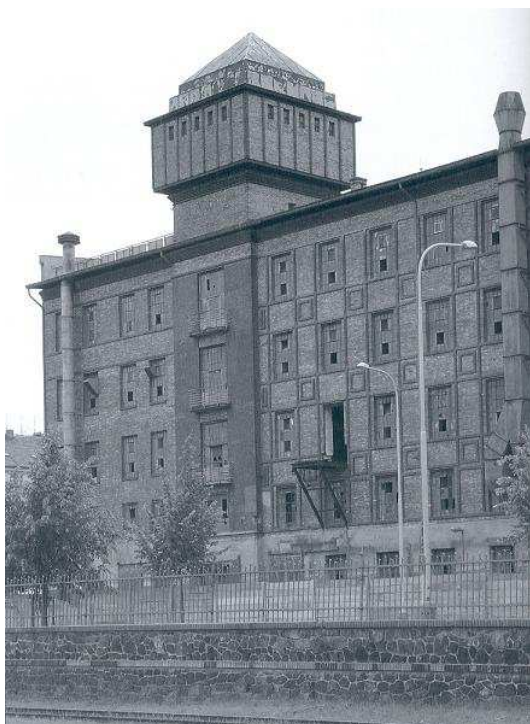
Obrázek 13: Lanová dráha na Letnou
Zdroj: Broncová, D.: Kniha o Praze, s. 67



Obrázek 14: Jediný pozůstatek stanice lanové dráhy
Zdroj: Hlušíčková, H a kol.: Technické památky v Čechách, na Moravě a ve Slezsku, III. díl, s. 211

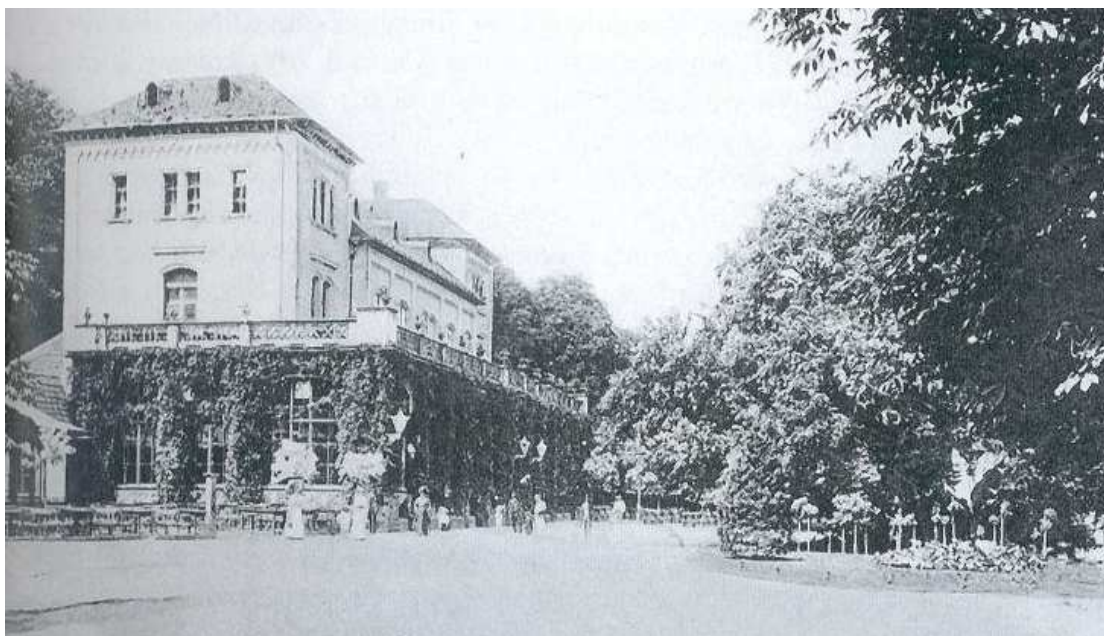


Obrázek 15: Tramvajová trať ve spodní části Veletržní ulice z r. 1979, dnes neexistující
Zdroj: Broncová, D.: Praha 7 křížem krážem, s. 121



Obrázek 16: Akciový mlýn

Zdroj: Broncová, D.: Praha 7 křížem krážem, s. 122



Obrázek 17: Šlechtova restaurace v Královské oboře na počátku 20. století

Zdroj: Broncová, D.: Praha 7 křížem krážem, s. 25



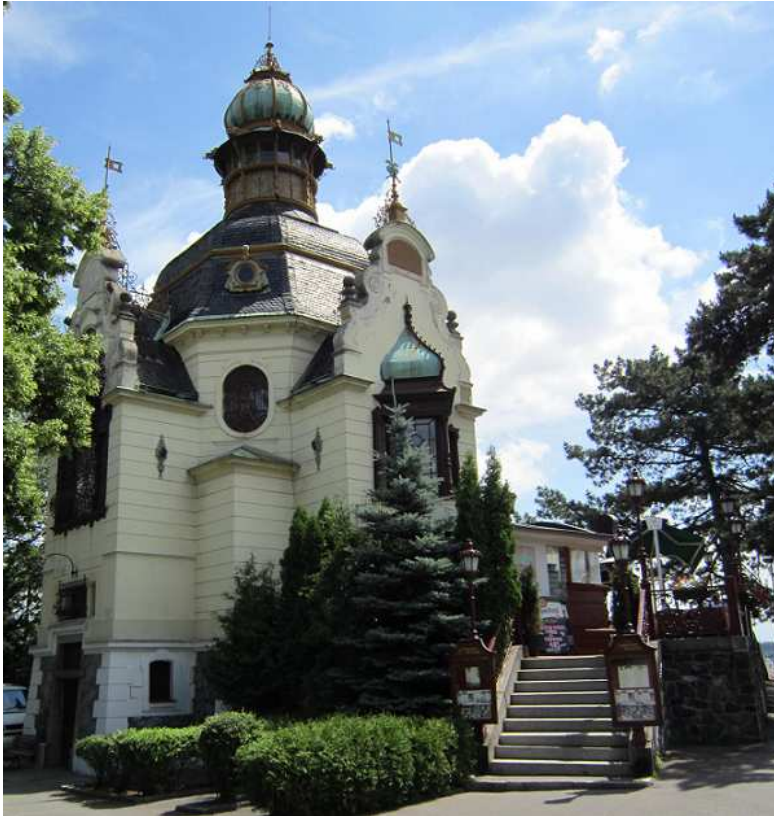
Obrázek 18: Brána hlavního vchodu Výstaviště s Průmyslovým palácem v pozadí, Jubilejní výstava r. 1891

Zdroj: Jubilejní výstava zemská Království českého v Praze 1891, s. 112



Obrázek 19: Dnešní podoba Průmyslového paláce po shoření levého křídla na podzim r. 2008

Zdroj: Fotografie z výzkumu v terénu sledované oblasti, 2008, archiv autorky



Obrázek 20: Hanavský pavilon

Zdroj: Fotografie z výzkumu v terénu sledované oblasti, 2011, archiv autorky



Obrázek 21: Planetárium

Zdroj: Fotografie z výzkumu v terénu sledované oblasti, 2007, archiv autorky



Obrázek 22: Vchod do Ústředních jatek

Zdroj: Pudr, J.: Stavební vývoj Holešovic-Buben, obr. 7

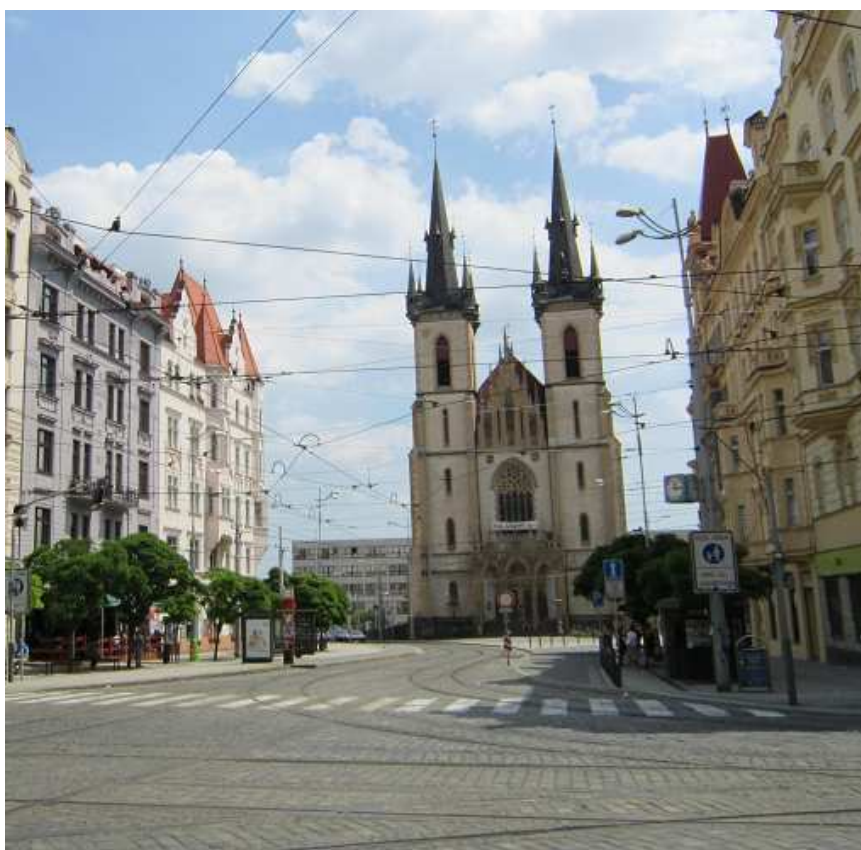


Obrázek 23: Dnešní podoba vchodu do holešovické tržnice (dřívější jatky)

Zdroj: Fotografie z výzkumu v terénu sledované oblasti, 2011, archiv autorky



Obrázek 24: Strossmayerovo náměstí s kostelem sv. Antonína
Zdroj: Pudr, J.: Stavební vývoj Holešovic-Buben, obr. 15



Obrázek 25: Strossmayerovo náměstí s kostelem sv. Antonína, současná podoba
Zdroj: Fotografie z výzkumu v terénu sledované oblasti, 2011, archiv autorky



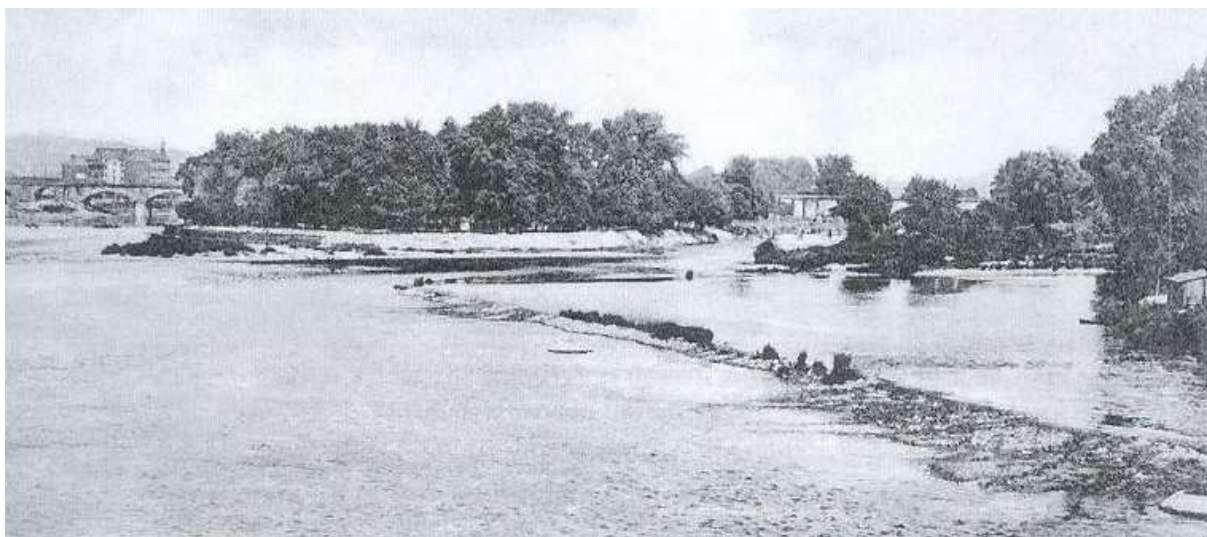
Obrázek 26: Holešovický přístav

Zdroj: Fotografie z výzkumu v terénu sledované oblasti, 2011, archiv autorky



Obrázek 27: Holešovický přístav

Zdroj: Hlušičková, H a kol.: Technické památky v Čechách, na Moravě a ve Slezsku, III. díl, s.203



Obrázek 28: Velké Benátky r. 1901

Zdroj: Broncová, D.: Praha 7 křížem krážem, s. 13



Obrázek 29: Štvanice s elektrárnou

Zdroj: Fotografie z výzkumu v terénu sledované oblasti, 2011, archiv autorky



Obrázek 30: Veletřní palác r. 1940

Zdroj: Broncová, D.: Praha 7 křížem krážem, s. 95



Obrázek 31: Dnešní podoba Veletřního paláce

Zdroj: Fotografie z výzkumu v terénu sledované oblasti, 2011, archiv autorky



Obrázek 32: Budova Státní plánovací komise

Zdroj: Líbal, D., Heroutová, M.: Praha 7 – sídelní a architektonický vývoj



Obrázek 33: Národní zemědělské muzeum, v pozadí technické muzeum

Zdroj: Broncová, D.: Praha 7 křížem krážem, s. 99



Obrázek 34: Holešovické mosty: Štefánikův most, Hlávkův most přes Štvanici, železniční most pražsko-dražďanské dráhy, Libeňský most patrný vzadu
Zdroj: Broncová, D.: Praha 7 křížem kráčem, s. 113



Obrázek 35: Letecký pohled na Holešovice s dominantou kostela sv. Antonína
Zdroj: Broncová, D.: Praha 7 křížem kráčem, s. 21