

OBRAZOVÁ PŘÍLOHA



[1] Benedikt Ried: Vladislavský sál, před 1500, Pražský hrad, Praha



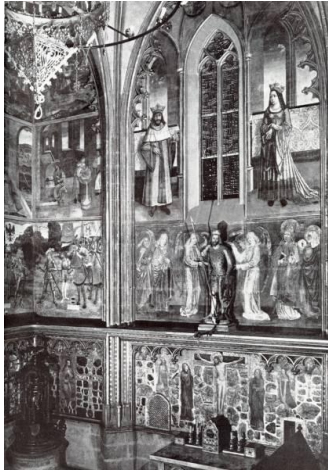
[2] Okna severního průčelí Vladislavského sálu, před 1493, Pražský hrad, Praha



[3] Luciano da Laurana: Okna vévodského paláce, Urbino



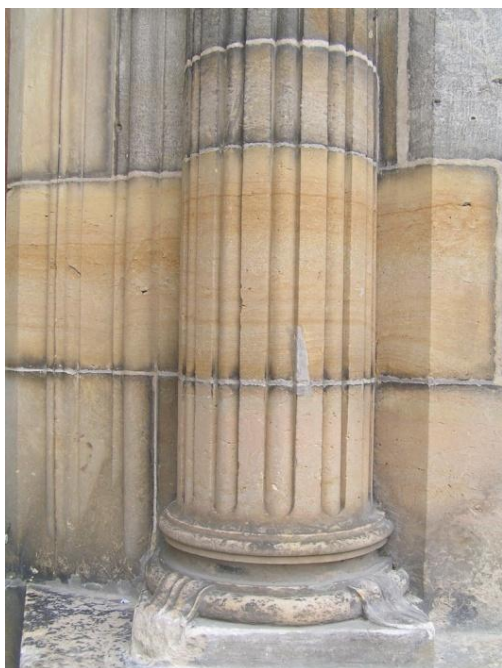
[4] Jižní průčelí Vladislavského sálu, před 1493, Pražský hrad, Praha



[5] Mistr litoměřického oltáře: výzdoba kaple sv. Václava, kolem 1510, katedrála sv. Víta, Praha.



[6] Praha, Pražský hrad, portál Jezdeckých schodů, 1510 – 1520, celkový pohled.



[7] Praha, Pražský hrad, portál Jezdeckých schodů, 1510 – 1520, detail zapuštění portálu do zdi.



[8] Praha, Pražský hrad, portál Jezdeckých schodů, 1510 – 1520, hlavice.



[9] Praha, Pražský hrad, portál Jezdeckých schodů, 1510 – 1520, patka.



[10] Praha, Pražský hrad, portál Jezdeckých schodů, 1510 – 1520, detail ukončení profilace ostění.



[11] Praha, Pražský hrad, jižní portál kostela sv. Jiří, kolem 1520, celkový pohled.



[12] Praha, Pražský hrad, jižní portál kostela sv. Jiří, kolem 1520, tympanon.



[13] Praha, Pražský hrad, jižní portál kostela sv. Jiří, kolem 1520, hlavice.



[14] Praha, Pražský hrad, jižní portál kostela sv. Jiří, kolem 1520, detail profilace ostění.



[15] Praha, Nové Město, portál Novoměstské radnice, mezi 1520 – 1526, celkový pohled.



[16] Praha, Nové Město, portál Novoměstské radnice, mezi 1520 – 1526, sokl.



[17] Praha, Nové Město, portál Novoměstské radnice, mezi 1520 – 1526, hlavice.



[18] Praha, Staré Město, portál domu U Kamenného beránka, před 1531, celkový pohled.



[19] Praha, Staré Město, portál domu U Kamenného beránka, před 1531, hlavice.



[20] Praha, Staré Město, portál domu U Kamenného beránka, před 1531, detail levé hlavice, čelní strana.



[21] Praha, Staré Město, portál domu U Kamenného beránka, před 1531, detail pravé hlavice, čelní strana.

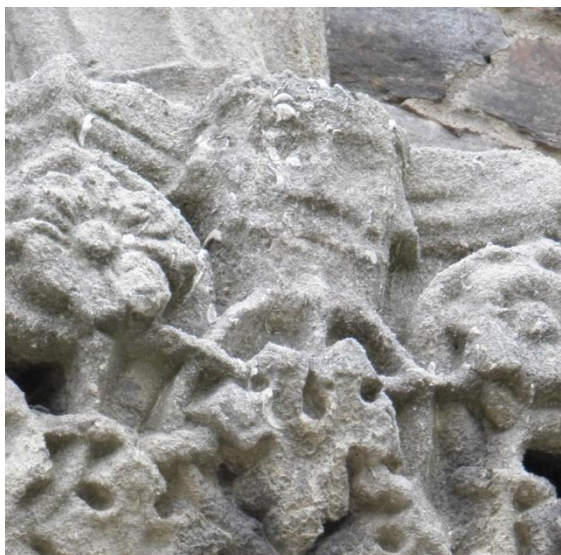


[22] Praha, Staré Město, portál domu U Kamenného beránka, před 1531, detail levé hlavice,

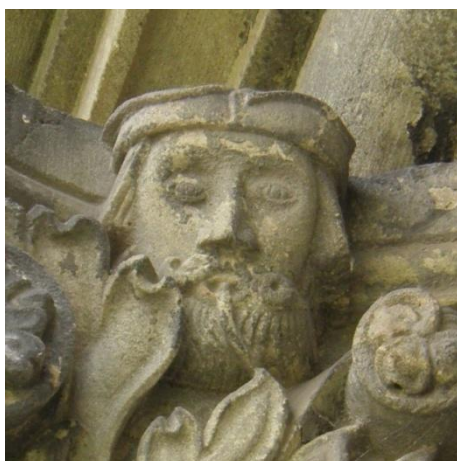
boční pohled.



[23] Praha, Staré Město, portál domu U Kamenného beránka, před 1531, detail pravé hlavice, boční pohled.



[24] Čáslav, západní portál kostela sv. Petra a Pavla, před 1537, detail pravé hlavice, přední strana.



[25] Chrudim, západní portál kostela sv. Kateřiny, mezi 1514 – 1536, detail pravé hlavice, boční pohled.



[26] Pardubice, severní portál kostela sv. Bartoloměje, 1519, detail levé hlavice, boční pohled.



[27] Mistr litoměřického oltáře: Dánský král Erik si přichází prohlédnout nově postavený kostel sv. Václava, kolem 1510, kapele sv. Václava, katedrála sv. Víta, Praha, detail stavitele.



[28] Pardubice, severní portál kostela sv. Bartoloměje, 1519, celkový pohled.



[29] Pardubice, severní portál kostela sv. Bartoloměje, 1519, patka.



[30] Pardubice, severní portál kostela sv. Bartoloměje, 1519, pravá hlavice, boční pohled.



[31] Pardubice, severní portál kostela sv. Bartoloměje, 1519, detail pravé hlavy na římse.



[32] Nymburk, portál radnice, 1526, celkový pohled.



[33] Nymburk, portál radnice, 1526, levá hlavice.



[34] Chrudim, západní portál kostela sv. Kateřiny, mezi 1514 – 1536, celkový pohled.



[35] Chrudim, západní portál kostela sv. Kateřiny, mezi 1514 – 1536, detail horní části dříku.



[36] Chrudim, západní portál kostela sv. Kateřiny, mezi 1514 – 1536, spodní část dříku.



[37] Chrudim, západní portál kostela sv. Kateřiny, mezi 1514 – 1536, hlavice.



[38] Chrudim, západní portál kostela sv. Kateřiny, mezi 1514 – 1536, detail ukončení profilace.



[39] Čáslav, západní portál kostela sv. Petra a Pavla, před 1537, celkový pohled.



[40] Čáslav, západní portál kostela sv. Petra a Pavla, před 1537, detail horní části dříku.



[41] Čáslav, západní portál kostela sv. Petra a Pavla, před 1537, patka.



[42] Čáslav, západní portál kostela sv. Petra a Pavla, před 1537, hlavice.

SEZNAM VYOBRAZENÍ

- [1]** Benedikt Ried: Vladislavský sál, před 1500, Pražský hrad, Praha.
II. Reprodukce z knihy: CHADRABA Rudolf (ed.): Dějiny českého výtvarného umění I / 2, Praha 1984.
- [2]** Okna severního průčelí Vladislavského sálu, před 1493, Pražský hrad, Praha. Foto: autor.
- [3]** Luciano da Laurana: Okna vévodského paláce, Urbino.
II. Reprodukce: www.artres.com, vyhledáno 13. 8. 2011
- [4]** Jižní průčelí Vladislavského sálu, před 1493, Pražský hrad, Praha.
II. Reprodukce z knihy: POCHE Emanuel: Praha na úsvitu nových dějin, Praha 1988.
- [5]** Mistr litoměřického oltáře: výzdoba kaple sv. Václava, kolem 1510, katedrála sv. Víta, Praha.
II. Reprodukce: www.artchiv.cz, vyhledáno 17. 8. 2011
- [6]** Praha, Pražský hrad, portál Jezdeckých schodů, 1510 – 1520, celkový pohled. Foto: autor.
- [7]** Praha, Pražský hrad, portál Jezdeckých schodů, 1510 – 1520, detail zapuštění portálu do zdi. Foto: autor.
- [8]** Praha, Pražský hrad, portál Jezdeckých schodů, 1510 – 1520, hlavice. Foto: autor.
- [9]** Praha, Pražský hrad, portál Jezdeckých schodů, 1510 – 1520, patka. Foto: autor.
- [10]** Praha, Pražský hrad, portál Jezdeckých schodů, 1510 – 1520, detail ukončení profilace ostění.
Foto: autor.
- [11]** Praha, Pražský hrad, jižní portál kostela sv. Jiří, kolem 1520, celkový pohled. Foto: autor.
- [12]** Praha, Pražský hrad, jižní portál kostela sv. Jiří, kolem 1520, tympanon. Foto: autor.
- [13]** Praha, Pražský hrad, jižní portál kostela sv. Jiří, kolem 1520, hlavice. Foto: autor.
- [14]** Praha, Pražský hrad, jižní portál kostela sv. Jiří, kolem 1520, detail profilace ostění. Foto: autor.
- [15]** Praha, Nové Město, portál Novoměstské radnice, mezi 1520 – 1526, celkový pohled. Foto: autor.
- [16]** Praha, Nové Město, portál Novoměstské radnice, mezi 1520 – 1526, sokl. Foto: autor.
- [17]** Praha, Nové Město, portál Novoměstské radnice, mezi 1520 – 1526, hlavice. Foto: autor.
- [18]** Praha, Staré Město, portál domu U Kamenného beránka, před 1531, celkový pohled. Foto: autor.
- [19]** Praha, Staré Město, portál domu U Kamenného beránka, před 1531, hlavice. Foto: autor.
- [20]** Praha, Staré Město, portál domu U Kamenného beránka, před 1531, detail levé hlavice, čelní strana. Foto: autor.

- [21]** Praha, Staré Město, portál domu U Kamenného beránka, před 1531, detail pravé hlavice, čelní strana. Foto: autor.
- [22]** Praha, Staré Město, portál domu U Kamenného beránka, před 1531, detail levé hlavice, boční pohled. Foto: autor.
- [23]** Praha, Staré Město, portál domu U Kamenného beránka, před 1531, detail pravé hlavice, boční pohled. Foto: autor.
- [24]** Čáslav, západní portál kostela sv. Petra a Pavla, před 1537, detail pravé hlavice, přední strana. Foto: autor.
- [25]** Chrudim, západní portál kostela sv. Kateřiny, mezi 1514 – 1536, detail pravé hlavice, boční pohled. Foto: autor.
- [26]** Pardubice, severní portál kostela sv. Bartoloměje, 1519, detail levé hlavice, boční pohled. Foto: autor.
- [27]** Mistr litoměřického oltáře: Dánský král Erik si přichází prohlédnout nově postavený kostel sv. Václava, kolem 1510, kaple sv. Václava, katedrála sv. Víta, Praha, detail stavitele.
- [28]** Pardubice, severní portál kostela sv. Bartoloměje, 1519, celkový pohled. Foto: autor.
- [29]** Pardubice, severní portál kostela sv. Bartoloměje, 1519, patka. Foto: autor.
- [30]** Pardubice, severní portál kostela sv. Bartoloměje, 1519, pravá hlavice, boční pohled. Foto: autor.
- [31]** Pardubice, severní portál kostela sv. Bartoloměje, 1519, detail pravé hlavy na římse. Foto: autor.
- [32]** Nymburk, portál radnice, 1526, celkový pohled. Foto: autor.
- [33]** Nymburk, portál radnice, 1526, levá hlavice. Foto: autor.
- [34]** Chrudim, západní portál kostela sv. Kateřiny, mezi 1514 – 1536, celkový pohled. Foto: autor.
- [35]** Chrudim, západní portál kostela sv. Kateřiny, mezi 1514 – 1536, detail horní části dřívku. Foto: autor.
- [36]** Chrudim, západní portál kostela sv. Kateřiny, mezi 1514 – 1536, spodní část dřívku. Foto: autor.
- [37]** Chrudim, západní portál kostela sv. Kateřiny, mezi 1514 – 1536, hlavice. Foto: autor.
- [38]** Chrudim, západní portál kostela sv. Kateřiny, mezi 1514 – 1536, detail ukončení profilace. Foto: autor.
- [39]** Čáslav, západní portál kostela sv. Petra a Pavla, před 1537, celkový pohled. Foto: autor.
- [40]** Čáslav, západní portál kostela sv. Petra a Pavla, před 1537, detail horní části dřívku. Foto: autor.
- [41]** Čáslav, západní portál kostela sv. Petra a Pavla, před 1537, patka. Foto: autor.
- [42]** Čáslav, západní portál kostela sv. Petra a Pavla, před 1537, hlavice. Foto: autor.