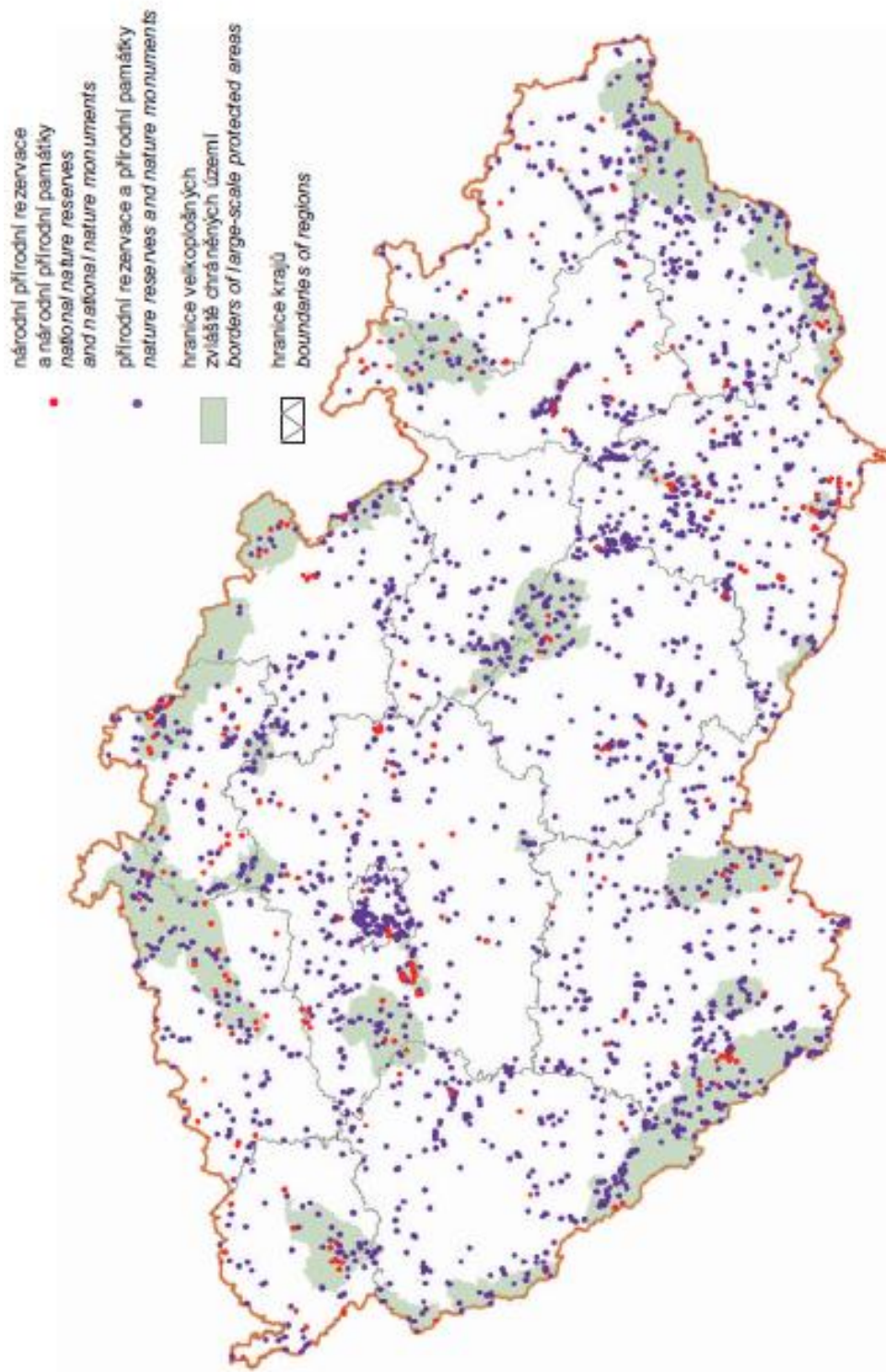


Příloha č. 2: Maloplošná zvláště chráněná území k 31. 12. 2009



Zdroj: AOPK ČR

Příloha č. 3: Srovnání výsledků žáků prvního a posledního ročníku jednotlivých gymnázií

Legenda: P – první ročník

M – poslední (maturitní) ročník

G1 až G5 – označení jednotlivých gymnázií

G1

G1 – čtyřleté gymnázium

Počet respondentů v P ročníku: 27

Počet respondentů v M ročníku: 27

Otázka 1: Napiš první 4 pojmy, které tě napadnou v souvislosti s ochranou přírody

Tabulka č. 21: Odpověď na otázku 1

	0 pojmů	1 pojem	2 pojmy	3 pojmy	4 pojmy
P	0	0	3	1	23
M	0	0	4	4	19

Otázka 2A: Znáš zvláště chráněné území, které je vaší škole nejbližší?

Tabulka č. 22: Odpovědi respondentů na otázku 2A

	ANO	NE
P	11	16
M	12	15

Otázka 2B: Pokud znáš zvláště chráněné území, které je vaší škole nejbližší, vyjmenuj.

Tabulka č. 23: Odpovědi respondentů na otázku 2B

	Typ odpovědi A	Typ odpovědi B
P	2	9
M	7	5

Otázka 3A: Znáš nějaké zvláště chráněné druhy rostlin nebo živočichů ČR?

Tabulka č. 24: Odpovědi respondentů na otázku 3A

	ANO	NE
P	25	2
M	24	3

Otázka 3B: Vyjmenuj 4 zvláště chráněné druhy rostlin a 4 zvláště chráněné druhy živočichů ČR.

Tabulka č. 25: Odpovědi respondentů na otázku 3B

	1 pojem	2 pojmy	3 pojmy	4 pojmy	5 pojmů	6 pojmů	7 pojmů	8 pojmů
P	0	2	2	2	4	4	5	6
M	0	3	7	3	7	1	2	1

Otázka 4A: Vycházíte v rámci výuky do přírody?

Tabulka č. 26: Odpovědi respondentů na otázku 4A

P	vychází do přírody
M	nevychází do přírody

Otázka 4B: Pokud vycházíte v rámci výuky do přírody, považuješ tento způsob výuky za přínosný? (1 velmi, 6 vůbec)

velmi 1 2 3 4 5 6 vůbec

Tabulka č. 27: Odpovědi respondentů na otázku 4b

	1	2	3	4	5	6
P	12	5	3	6	0	1
M	-	-	-	-	-	-

Otázka 5: Jaký je podle tebe vztah mezi pojmy

ochrana přírody (OP) a ochrana životního prostředí (OŽP)? (zakroužkuj)

- a) oba pojmy vyjadřují totéž
- b) OP je pojem nadřazený pojmu OŽP
- c) OŽP je pojem nadřazený pojmu OP
- d) pojmy nemají nic společného
- e) jiná možnost (vypiš)

Tabulka č. 28: Odpovědi respondentů na otázku 5

	nevyplněno	A	B	C	D	E
P	0	2	4	17	2	1
M	2	1	5	15	3	1

G2

G2 – čtyřleté gymnázium

Počet respondentů v P ročníku: 23

Počet respondentů v M ročníku: 24

Otázka 1: Napiš první 4 pojmy, které tě napadnou v souvislosti s ochranou přírody

Tabulka č. 29: Odpověď na otázku 1

	0 pojmů	1 pojem	2 pojmy	3 pojmy	4 pojmy
P	0	0	2	4	17
M	3	2	2	6	11

Otázka 2A: Znáš zvláště chráněné území, které je vaší škole nejbližší?

Tabulka č. 30: Odpovědi respondentů na otázku 2A

	ANO	NE
P	12	11
M	8	16

Otázka 2B: Pokud znáš zvláště chráněné území, které je vaší škole nejbližší , vyjmenuj.

Tabulka č. 31: Odpovědi respondentů na otázku 2B

	Typ odpovědi A	Typ odpovědi B
P	0	12
M	0	8

Otázka 3A: Znáš nějaké zvláště chráněné druhy rostlin nebo živočichů ČR?

Tabulka č. 32: Odpovědi respondentů na otázku 3A

	ANO	NE
P	17	6
M	21	3

Otázka 3B: Vyjmenuj 4 zvláště chráněné druhy rostlin a 4 zvláště chráněné druhy živočichů ČR.

Tabulka č. 33: Odpovědi respondentů na otázku 3B

	1 pojem	2 pojmy	3 pojmy	4 pojmy	5 pojmů	6 pojmů	7 pojmů	8 pojmů
P	2	7	1	3	0	2	2	0
M	1	4	4	9	2	1	0	0

Otázka 4A: Vycházíte v rámci výuky do přírody?

Tabulka č. 34: Odpovědi respondentů na otázku 4A

P	nevychází do přírody
M	nevychází do přírody

Otázka 4B: Pokud vycházíte v rámci výuky do přírody, považuješ tento způsob výuky za přínosný? (1 velmi, 6 vůbec)

velmi 1 2 3 4 5 6 vůbec

Tabulka č. 35: Odpovědi respondentů na otázku 4b

	1	2	3	4	5	6
P	-	-	-	-	-	-
M	-	-	-	-	-	-

Otázka 5: Jaký je podle tebe vztah mezi pojmy

ochrana přírody (OP) a ochrana životního prostředí (OŽP)? (zakroužkuj)

- a) oba pojmy vyjadřují totéž
- b) OP je pojem nadřazený pojmu OŽP
- c) OŽP je pojem nadřazený pojmu OP
- d) pojmy nemají nic společného
- e) jiná možnost (vypiš)

Tabulka č. 36: Odpovědi respondentů na otázku 5

	nevyplněno	A	B	C	D	E
P	0	2	5	14	1	1
M	0	2	5	11	3	2

G3

G3 – osmileté gymnázium

Počet respondentů v P ročníku: 24

Počet respondentů v M ročníku: 24

Otázka 1: Napiš první 4 pojmy, které tě napadnou v souvislosti s ochranou přírody

Tabulka č. 37: Odpověď na otázku 1

	0 pojmů	1 pojem	2 pojmy	3 pojmy	4 pojmy
P	0	0	1	1	22
M	1	0	0	2	21

Otázka 2A: Znáš zvláště chráněné území, které je vaší škole nejbližší?

Tabulka č. 38: Odpovědi respondentů na otázku 2A

	ANO	NE
P	9	15
M	13	11

Otázka 2B: Pokud znáš zvláště chráněné území, které je vaší škole nejbližší, vyjmenuj.

Tabulka č. 39: Odpovědi respondentů na otázku 2B

	Typ odpovědi A	Typ odpovědi B
P	8	1
M	12	1

Otázka 3A: Znáš nějaké zvláště chráněné druhy rostlin nebo živočichů ČR?

Tabulka č. 40: Odpovědi respondentů na otázku 3A

	ANO	NE
P	19	5
M	16	8

Otázka 3B: Vyjmenuj 4 zvláště chráněné druhy rostlin a 4 zvláště chráněné druhy živočichů ČR.

Tabulka č. 41: Odpovědi respondentů na otázku 3B

	1 pojem	2 pojmy	3 pojmy	4 pojmy	5 pojmy	6 pojmy	7 pojmy	8 pojmy
P	3	3	3	5	2	2	0	1
M	3	2	2	6	1	2	0	0

Otázka 4A: Vycházíte v rámci výuky do přírody?

Tabulka č. 42: Odpovědi respondentů na otázku 4A

P	nevychází do přírody
M	Nejasná odpověď

Otázka 4B: Pokud vycházíte v rámci výuky do přírody, považuješ tento způsob výuky za přínosný? (1 velmi, 6 vůbec)

velmi 1 2 3 4 5 6 vůbec

Tabulka č. 43: Odpovědi respondentů na otázku 4b

	1	2	3	4	5	6
P	-	-	-	-	-	-
M	7	13	4	0	1	0

Otázka 5: Jaký je podle tebe vztah mezi pojmy

ochrana přírody (OP) a ochrana životního prostředí (OŽP)? (zakroužkuj)

- a) oba pojmy vyjadřují totéž
- b) OP je pojem nadřazený pojmu OŽP
- c) OŽP je pojem nadřazený pojmu OP
- d) pojmy nemají nic společného
- e) jiná možnost (vypiš)

Tabulka č. 44: Odpovědi respondentů na otázku 5

	nevyplněno	A	B	C	D	E
P	0	2	5	16	0	1
M	1	2	0	18	1	2

G4

G4 – osmileté gymnázium

Počet respondentů v P ročníku: 25

Počet respondentů v M ročníku: 24

Otázka 1: Napiš první 4 pojmy, které tě napadnou v souvislosti s ochranou přírody

Tabulka č. 45: Odpověď na otázku 1

	0 pojmů	1 pojem	2 pojmy	3 pojmy	4 pojmy
P	0	0	1	0	24
M	0	0	2	2	20

Otázka 2A: Znáš zvláště chráněné území, které je vaší škole nejbližší?

Tabulka č. 46: Odpovědi respondentů na otázku 2A

	ANO	NE
P	5	20
M	12	12

Otázka 2B: Pokud znáš zvláště chráněné území, které je vaší škole nejbližší, vyjmenuj.

Tabulka č. 47: Odpovědi respondentů na otázku 2B

	Typ odpovědi A	Typ odpovědi B
P	0	5
M	1	11

Otázka 3A: Znáš nějaké zvláště chráněné druhy rostlin nebo živočichů ČR?

Tabulka č. 48: Odpovědi respondentů na otázku 3A

	ANO	NE
P	21	4
M	20	4

Otázka 3B: Vyjmenuj 4 zvláště chráněné druhy rostlin a 4 zvláště chráněné druhy živočichů ČR.

Tabulka č. 49: Odpovědi respondentů na otázku 3B

	1 pojem	2 pojmy	3 pojmy	4 pojmy	5 pojmy	6 pojmy	7 pojmy	8 pojmy
P	1	0	1	0	1	0	1	17
M	2	0	0	4	3	1	3	7

Otázka 4A: Vycházíte v rámci výuky do přírody

Tabulka č. 50: Odpovědi respondentů na otázku 4A

P	nevychází do přírody
M	vychází do přírody

Otázka 4B: Pokud vycházíte v rámci výuky do přírody, považuješ tento způsob výuky za přínosný? (1 velmi, 6 vůbec)

velmi 1 2 3 4 5 6 vůbec

Tabulka č. 51: Odpovědi respondentů na otázku 4b

	1	2	3	4	5	6
P	-	-	-	-	-	-
M	8	8	6	0	1	1

Otázka 5: Jaký je podle tebe vztah mezi pojmy

ochrana přírody (OP) a **ochrana životního prostředí (OŽP)**? (zakroužkuj)

- oba pojmy vyjadřují totéž
- OP je pojem nadřazený pojmu OŽP
- OŽP je pojem nadřazený pojmu OP
- pojmy nemají nic společného
- jiná možnost (vypiš)

Tabulka č. 52: Odpovědi respondentů na otázku 5

	nevyplněno	A	B	C	D	E
P	1	2	4	16	1	1
M	0	2	6	15	0	1

G5 – osmileté gymnázium

Počet respondentů v P ročníku: 27

Počet respondentů v M ročníku: 26

Otázka 1: Napiš první 4 pojmy, které tě napadnou v souvislosti s ochranou přírody

Tabulka č. 53: Odpověď na otázku 1

	0 pojmů	1 pojem	2 pojmy	3 pojmy	4 pojmy
P	0	0	4	6	17
M	0	0	2	2	22

Otázka 2A: Znáš zvláště chráněné území, které je vaší škole nejbližší?

Tabulka č. 54: Odpovědi respondentů na otázku 2A

	ANO	NE
P	4	23
M	12	14

Otázka 2B: Pokud znáš zvláště chráněné území, které je vaší škole nejbližší, vyjmenuj.

Tabulka č. 55: Odpovědi respondentů na otázku 2B

	Typ odpovědi A	Typ odpovědi B
P	3	6
M	6	6

Otázka 3A: Znáš nějaké zvláště chráněné druhy rostlin nebo živočichů ČR?

Tabulka č. 56: Odpovědi respondentů na otázku 3A

	ANO	NE
P	15	12
M	23	3

Otázka 3B: Vyjmenuj 4 zvláště chráněné druhy rostlin a 4 zvláště chráněné druhy živočichů ČR.

Tabulka č. 57: Odpovědi respondentů na otázku 3B

	1 pojem	2 pojmy	3 pojmy	4 pojmy	5 pojmy	6 pojmy	7 pojmy	8 pojmy
P	5	4	2	4	0	0	0	0
M	1	4	1	4	6	2	2	3

Otázka 4A: Vycházíte v rámci výuky do přírody?

Tabulka č. 58: Odpovědi respondentů na otázku 4A

P	vychází do přírody
M	vychází do přírody

Otázka 4B: Pokud vycházíte v rámci výuky do přírody, považuješ tento způsob výuky za přínosný? (1 velmi, 6 vůbec)

velmi 1 2 3 4 5 6 vůbec

Tabulka č. 59: Odpovědi respondentů na otázku 4b

	1	2	3	4	5	6
P	10	8	3	5	0	1
M	11	8	3	3	0	1

Otázka 5: Jaký je podle tebe vztah mezi pojmy

ochrana přírody (OP) a *ochrana životního prostředí (OŽP)*? (zakroužkuj)

- a) oba pojmy vyjadřují totéž
- b) OP je pojem nadřazený pojmu OŽP
- c) OŽP je pojem nadřazený pojmu OP
- d) pojmy nemají nic společného
- e) jiná možnost (vypiš)

Tabulka č. 60: Odpovědi respondentů na otázku 5

	nevyplněno	A	B	C	D	E
P	1	0	5	15	5	1
M	2	2	9	13	0	0

Příloha č. 4: Dotazník použitý při dotazníkovém šetření

TŘÍDA:

POHLAVÍ: Žena ♀ - Muž ♂

1) Napiš první 4 pojmy, které tě napadnou
v souvislosti s ochranou přírody.

-

-

-

-

2A) Znáš zvláště chráněné území, které je vaší škole nejbližší?

ANO - NE

2B) Pokud ano, vyjmenuj:

3A) Znáš nějaké zvláště chráněné druhy rostlin nebo živočichů ČR?

ANO - NE

3B) Pokud ano, vyjmenuj 4 rostliny a 4 živočichy:

-

-

-

-

-

-

-

-

4A) Vycházíte v rámci výuky do přírody?

ANO - NE

4B) Pokud ANO, považuješ tento způsob výuky
za přínosný? (1 velmi, 6 vůbec)

velmi 1 2 3 4 5 6 vůbec

5) Jaký je podle tebe vztah mezi pojmy *ochrana přírody (OP)* a *ochrana životního prostředí (OŽP)*? (zakroužkuj)

- a) oba pojmy vyjadřují totéž
- b) OP je pojem nadřazený pojmu OŽP
- c) OŽP je pojem nadřazený pojmu OP
- d) pojmy nemají nic společného
- e) jiná možnost (vypiš)