

PŘÍLOHY č.1 – 4

Seznam příloh: 1- tabulka s druhy vybranými do setů A, B a F

2- ukázka ilustrací z jednotlivých setů

3- dotazník

4- tabulka s biologickými faktory

Příloha č. 1

Tab. druhy primátů zařazené v jednotlivých setech

Tab. č.1 rod-skupina zastoupená v setech A, B i F (strana 65 – 66)

č.	rod- skupina	druh v setu A	kód fotky	druh v setu B	kód fotky	druh v setu F	kód fotky
1	tarsius	t.tarsier	79	t.syrichta	78	t.syrichta	3
2	loris	l.tardigradus	44	l.tardigradus	43	l.tardigradus	4
3	cheirogaleus	ch. major	27	ch.medius	34	ch.medius	6
4	semnopithecus	s.schistaceus	76	s.entellus	75	s.entellus	7
5	callimico	c.goeldeii	12	c.goeldeii	12	c.goeldeii	9
6	miopithecus	m.talapoin	51	m.talapoin	50	m.talapoin	11
7	hylobates	h.pileatus	34	h.lar	33	h.lar	12
8	daubentonia	d.madagascariensis	24	d.madagascariensis	25	d.madagascariensis	13
9	aotus	a.azarae	4	a.trivirgatus	4	a.trivirgatus	15
10	macaca	m.rhesus	46	m.fuscata	44	m.fuscata	17
11	alouatta	a.paliata	3	a.caraya	3	a.palliata	18
12	symphalangus	s.syndactylus	78	s.syndactylus	77	s.syndactylus	19
13	pithecia	p.monachus	63	p.pithecia	61	p.pithecia	23
14	nasalis	n.larvatus	53	n.larvatus	52	n.larvatus	28
15	rhinopithecus	r.brelichi	72	r.roxellana	71	r.roxellana	30
16	pan	p.troglodytes	58	p.paniscus	57	p.paniscus	32
17	pongo	p.pygmaeus	64	p.abelli	62	p.abelli	33
18	brychyteles	B.hypoxantus	8	b.arachnoides	8	b.arachnoides	35
19	cercocebus	c.torquatus	19	c.torquatus	18	c.torquatus	36
20	cercopithecus	c.dianae	20	c.mona	19	c.diana	37
21	eulemur	e.fulvus	26	e.macaco	27	e.macaco	38
22	theropithecus	t.gelada	80	t.gelada	79	t.gelada	39
23	gorilla	g.beringei	32	g.mountain	31	g.mountain	40
24	otolemur	o.craasiicaudatus	57	o.sp	56	o.sp	44

25	callicebus	c.moloch	11	c.personatus	11	c.personatus	41
26	chlorocebus	ch.aethiops	36	ch.pygerythus	35	ch.pygerythus	42
27	lemur	l.catta	39	l.catta	38	l.catta	43
28	varecia rubra	v.rubra	83	v.rubra	82	v.rubra	45
29	propithecus	p.diadema	69	p.vereauxi	68	p.vereauxi	46
30	erythrocebus	e.patas	25	e.patas	26	e.patas	47
31	procolobus	p.badius	62	p.badius	60	p.badius	48
32	pygathrix	p.nemaeus	71	p.cinerea	70	p.nemaeus	49
33	papio	p.anubis	59	p.hamadryas	58	p.hamadryas	50
34	mandrillus	m.leucophaelus	49	m.leucophaelus	84	m.leucophaelus	51
35	mandrillus	m.sphinx	30	m.spinhx	48	m.spinhx	52
36	callithrix	c.humeralifera	14	c.flaviceps	14	c.jacchus	53
37	colobus	c.angolensis	22	c.guereza	23	c.guereza	54
38	saimiri	s.sciureus coquereli	74	s.vanzolinii	74	s.sciureus	55
39	leontopithecus	l.caisaria	40	l.chrysomelas	39	l.chrysomelas	56
40	lepilemur	l.mustelinus	42	l.ruficaudatus	41	l.ruficaudatus	66
41	cacajao	c.calvus	10	c.melanogaster	10	c.melanogaster	70

Tab.č.2 rod-skupina zastoupená jen v setu A a B (strana 67 - 68)

č.	rod- skupina	druh v setu A	kód fotky	druh v setu B	kód fotky
42	alloecebus	a.trichotis	2	a.trichotis	2
43	hylobates	h.hoolock	9	h.hoolock	9
44	callithrix argentata	c.argentata	13	c.argentata	13
45	callithrix pygmea	c.pygmea	15	c.pygmea	15
46	cebus	c.xanthosternos	16	c.capuchin	16
47	cercocebus	c.galleritus	17	c.sanjei	17
48	cercopithecus	c.neglectus	21	c.neglectus	20
49	cercopithecus mitis	c.mitis	18	c.mitis	21
50	chiroptes	ch.satanas	35	ch.albicanus	22
51	colobus satanas	c.satanas	23	c.satanas	24
52	euoticus	e.pallidus	28	e.eleagnus	28
53	galago	g.alleni	29	g.senegalensis	29
54	galagoides	g.demidof	31	g.demidof	30
55	hapalemur	h.griseus	33	h.aureus	32
56	indri	i.indri	37	i.indri	36
57	lagothrix	l.cana	38	l.lagotricha	37
58	leontopithecus rosalius	l.rosalius	41	l.rosalius	40
59	lophocebus	l.albigena	43	l.atterimus	42
60	macaca nigra	m.nigra	45	m.nigra	45
61	macaca silenus	m.silenus	47	m.silenus	46
62	macaca sylvanus	m.sylvanus	48	m.sylvanus	47
63	microcebus	m.murinus	50	m.rufus	49
64	mirza	m.coquereli	52	m.coquereli	51
65	nasalis	n.larvatus	53	n.larvatus	52
66	nomascus	n.gabrieallae	54	n.leucogenys	53
67	nycticebus	n.coucang	55	n.bengalensis	54
68	oreonax	o.flavicauda	56	o.flavicauda	55
69	phaner	p.furcifer	61	p.furcifer	59
70	procolobus	p.badius	62	p.badius	60
71	perodicticus	p.potto	60	p.potto	63

72	presbytis	p.siamensis	65	p.melalophos	64
73	procolobus	p.rufomitratu	66	p.pennantii	65
74	procolobus verus	p.verus	67	p.verus	66
75	prolemur simus	p.simus	68	p.simus	67
76	propithecus	p.diadema	69	p.vereauxi	68
77	pseudopotto martini	p.martini	70	p.martini	69
78	saguinus	s.midas	73	s.nigricolis	72
79	saquinus	s.imperator	75	s.oedipus	73
80	simias	s.concolor	77	s.concolor	76
81	trachypithecus	t.francois	81	t.francois	80
82	trachypithecus	t.delacouri	82	t.delacouri	81
83	v.variegata	v.variegata	84	v.variegata	83
84	procolobus	p.nigroviridis	1	p.nigroviridis	1

Příloha č.2

Ukázka obrázků předkládaných respondenty

Rod Aotus

Druh A. azarae

Set A, č. obr. 4



Rod Aotus

Druh A. trivirgatus

Set B, č. obr. 4



Rod Aotus

Druh A. trivirgatus

Set F, č. obr. 15



Rod Daubentonia

Druh D. madagascariensis

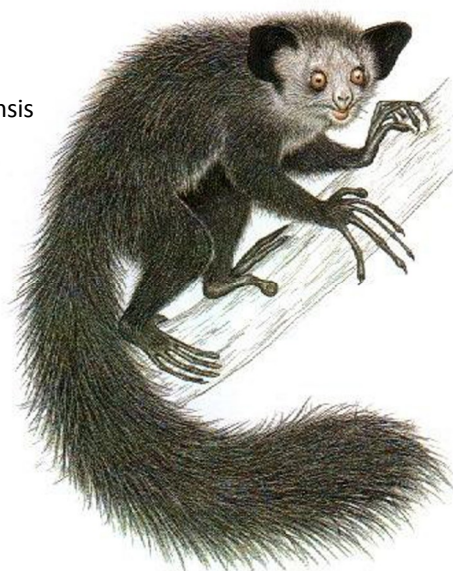
Set A, č. obr. 4



Rod Daubentonia

Druh D. madagascariensis

Set B, č. obr. 4



Obr. čerpány z <http://www.arkive.org> a www.animaldiversity.org

Příloha č. 3

Ukázka dotazníku

Stali jste se účastníky preferenčního testu na hodnocení atraktivity primátů. Prosíme o pravdivé vyplnění tohoto průvodního dotazníku. Svým podpisem stvrzujete pravdivost údajů a zároveň souhlasíte s použitím všech uvedených dat k interním účelům našich vědeckých databází. Za účast v testování, Vaši pozornost a vynaložený čas velmi děkujeme.

příjmení		zaměstnání/studijní zaměření *:	biologické		jiné
jméno					
titul		vztah k primátům *:	negativní	neutrální	pozitivní
věk		poznámka:	* správnou odpověď zaškrtněte		

Příloha č. 4

Tabulka s biologickými faktory druhů zastoupených v setu A a B.

rod-skupina	druh v setu A	druh v setu B	chovanost A;B	MatSys	BodymassM	BodymassF	Groupsize
tarsius	tarsius tarsier	tarsius syrichta	8; 0	Mon	0,134	0,117	1
loris	loris tardigradus	loris tardigradus	50	SOL	0,192	0,193	1
cheirogaleus	cheirogaleus major	cheirogaleus medius	4; 58	UM	0,283	0,282	5,5
semnopithecus	semnopithecus schistaceus	semnopithecus entellus	0; 85	MM&UM	14,533	10,533	25
callimico	callimico goeldiei	callimico goeldiei	522	Mon	0,499	0,468	7,7
miopithecus	miopithecus talapoin	miopithecus talapoin	40	MM	1,94	1,56	115
hylobates	hylobates hylobates pileatus	hylobates lar	86; 608	Mon	5,9	5,34	3,9
daubentonia	daubentonia	daubentonia	58	SOL	2,62	2,49	2
aotus	aotus azarae	aotus trivirgatus	51; 50	Mon	0,813	0,736	3,8
macaca	macaca mulatta	macaca macaca fuscata	381; 800	MM	11	8,03	45
alouatta	alouatta palliata	alouatta caraya	4; 297	MM	7,16	5,323	13,7
symphalangus	symphalangus syndactylus	symphalangus syndactylus	446	Mon	11,9	10,7	3,6
pithecia	pithecia monachus	pithecia pithecia	7; 457	Mon	1,94	1,58	2,7
nasalis	nasalis larvatus	nasalis larvatus	32	MM&UM	20,4	9,82	10,5
rhinopithecus	rhinopithecus brelichi	rhinopithecus roxellana	9	MM	17,9	11,6	
pan	pan troglodytes	pan paniscus	2843; 190	MM	45	33,2	85
pongo	pongo pygmaeus	pongo abelli	289; 393	(MM&) UM	68,2	35,7	1
brychyteles	brychyteles arachnoides	brychyteles arachnoides	0	MM	9,61	8,07	19,2
cercocebus torquatus	cercocebus torquatus	cercocebus torquatus	121	MM	9,47	5,5	26,8
cercopithecus	cercopithecus diana	cercopithecus mona	160; 62	UM	5,2	3,9	23
eulemur	eulemur fulvus	eulemur macaco	135; 309	MM	2,37	2,51	8,4
theropithecus	theropithecus gelada	theropithecus gelada	175	UM	19	11,7	10
gorilla	gorilla beringei	gorilla gorilla	192; 0	UM	169,367	80	7
callicebus	callicebus moloch	callicebus personatus	5; 0	Mon	1,27	1,38	3,7
chlorocebus	chlorocebus aethiops	chlorocebus pygerythrus	190	MM	5,023	3,457	28,9
lemur catta	lemur catta	lemur catta	3175	MM	2,21	2,21	15,3
otolemur	otolemur crasiicaudatus	otolemur sp	64	SOL	1,19	1,11	1
v.rubra	rubra rubra	rubra rubra		Mon	3,47	3,51	5,3
propithecus	propithecus diadema	propithecus vereauxi	4;0	MM	3,25	2,95	6
erythrocebus	erythrocebus patas	erythrocebus patas	286	UM	12,4	6,5	28
procolobus	procolobus verus	procolobus verus	0	MM	4,7	4,2	6,3
pygathrix	pygathrix nemaesus	pygathrix cinerea	0	MM&UM	11	8,44	9,3
papio	papio anubis	papio hamadryas	82; 1405	UM	18,95	10,65	7,3
mandrillus	mandrillus leucophaelus	mandrillus leucophaelus	286	UM	17	10	17
mandrillus	mandrillus sphinx	mandrillus sphinx	693	UM	31,6	12,9	13,9
callithrix	callithrix humeralifera	callithrix flaviceps	0; 0	Mon&PA	0,317	0,324	8,7
colobus	colobus angolensis	colobus guereza	109; 727	MM&UM	13,5	9,2	8,3
saimiri	saimiri sciureus	saimiri vanzolinii	872; 0	MM	0,899	0,68	35
leontopithecus	leontopithecus caisaria	leontopithecus chrysomelas	0; 420	Mon&PA	0,62	0,535	6,7
lepilemur	lepilemur mustelinus	lepilemur ruficaudatus	0; 0	SOL	0,7527	0,7547	
cacajao	cacajao calvus	c. melanocephalus	12; 0	MM	3,45	2,88	30

