



**10. Jste spokojen(a) s informačním systémem (informační tabule a střediska, značení cest, propagační materiály, atd.) v NP?**

1  velmi spokojen(a)    2  spíše spokojen(a)    3  spíše nespokojen(a)    4  velmi nespokojen(a)

V jaké oblasti doporučujete zlepšení? .....

**11. Domníváte se, že vstup turistů do nejhroženějších přírodních koutů NP má být:**

1  zcela vyloučen    2  spíše vyloučen    3  spíše umožněn    4  možný bez omezení

Pokud by měl být vstup do takových míst zpoplatněn, jaké jednorázové vstupné na osobu byste navrhoval/a zavést?

1  do 20 Kč    2  do 50 Kč    3  do 100 Kč    4  do 200 Kč    5  do 500 Kč    6  do 1000 Kč    7  nad 1000 Kč.    8  jiný návrh: .....

**12. Současná intenzita turistického ruchu na území NP je podle Vás:**

	vysoká	optimální	nízká	nevím
Na turistických cestách	1 <input type="checkbox"/>	2 <input type="checkbox"/>	3 <input type="checkbox"/>	4 <input type="checkbox"/>
Ve střediscích a v jejich okolí	1 <input type="checkbox"/>	2 <input type="checkbox"/>	3 <input type="checkbox"/>	4 <input type="checkbox"/>

Na túry (výlety) chodíte většinou: 1  sám (sama)    2  ve dvojici    3  ve skupině

Během pobytu v NP upřednostňujete:

1  delší výlety    2  procházky v okolí ubytování    3  různě (podle okolností)

Kterému typu cest během výletů v této oblasti dáváte zpravidla přednost?

- 1  veřejná silniční komunikace  
2  neveřejná komunikace se zpevněným povrchem (zákaz vjezdu motorových vozidel)  
3  upravovaná cesta (pěšina) s nezpevněným povrchem  
4  neupravovaná cesta (pěšina) s nezpevněným povrchem    5  nevím, nerozlišuji

**13. Vnímáte společné využívání cest pěšími turisty a cykloturisty jako konfliktní?**

1  rozhodně ano    2  spíše ano    3  spíše ne    4  rozhodně ne    5  nevím

Uveďte, prosím, proč: .....

**14. Využil(a) jste nebo využijete během tohoto pobytu v NP možnost navštívit také Karkonoski Park Narodowy na polské straně státní hranice?**

1  ne    2  ano →    3  jednou    4  opakovaně (nikoliv v rámci jednoho výletu)

Označte prosím k tomu použitý/é dopravní prostředek/ky: 1  chůze    2  kolo    3  auto    4  jiný (který).....

**15. Využil(a) jste nebo využijete během tohoto pobytu v NP autobusovou linku spojující navzájem krkonošská střediska („cyklobus“)?**

1  ne →    2  vím o její existenci    3  nevím o ní

4  ano →    5  jednou    6  opakovaně (nikoliv v rámci jednoho výletu)

**16. Jak jste spokojen(a) s náklady na dovolenou v NP ?**

1  velmi nespokojen(a)    2  spíše nespokojen(a)    3  spíše spokojen(a)    4  velmi spokojen(a)

Svoje pobytové náklady na osobu a na den v NP odhadujete na:

ubytování a strava:

1  < 100 Kč    2  < 200 Kč    3  < 300 Kč    4  < 400 Kč    5  < 500 Kč    6  < 600 Kč    7  < 700 Kč    8  < 800 Kč    9  < 900 Kč    10  > 1000 Kč

místní doprava (včetně lanovek, vstupné, parkovné, informační materiály, apod.):

1  < 100 Kč    2  < 200 Kč    3  < 300 Kč    4  < 400 Kč    5  < 500 Kč    6  < 600 Kč    7  < 700 Kč    8  < 800 Kč    9  < 900 Kč    10  > 1000 Kč

Jakou jednorázovou částku byste byl/a ochoten/na zaplatit za vstup do nejhroženějších částí KRNPu?

1  do 20 Kč    2  do 50 Kč    3  do 100 Kč    4  do 200 Kč    5  do 500 Kč    6  do 1000 Kč    7  nad 1000 Kč.    8  jiný návrh: .....

**17. Věk:**    1  15–17    2  18–24    3  25–39    4  40–59    5  60 a více

**18. Pohlaví:**    1  muž    2  žena

**19. Bydliště:** země ..... bývalý okres .....  
velikost sídla (počet obyvatel):

1  do 2 000    2  2 000–10 tis.    3  10 tis. – 100 tis.    4  100 tis. – 1 milión    5  1 milión a více

**20. Povolání a sociální zařazení:**

1  student    2  manuálně pracující    3  duševně pracující    4  manažer, majitel, soukromý podnikatel  
5  důchodce    6  nezaměstnaný    7  žena (muž) v domácnosti

**21. Vzdělání:**    1  základní    2  střední    3  vysokoškolské

ODMÍTNUTÍ	bezdůvodné	jíž vyplňoval(a)
-----------	------------	------------------

místo ..... datum ..... hodina ..... cyklista ..... tazatel .....

## ANKETA BESKYDY 2008

Moderní ochrana přírody a krajiny na území Chráněné krajinné oblasti (CHKO) Beskydy potřebuje znát připomínky, postřehy a doporučení návštěvníků. Ústav pro životní prostředí PŘF Univerzity Karlovy ve spolupráci se Správou Chráněné krajinné oblasti Beskydy a s Ministerstvem životního prostředí mají upřímný zájem takové informace posuzovat a kvalifikovaně je využívat. Děkujeme Vám předem za čas, který naší anketě věnujete a přejeme Vám příjemný pobyt na území CHKO.

1. Na území CHKO Beskydy jste:  poprvé  opakovaně  mám tu chatu (chalupu)  bydlím zde

↓ (dále na otázku 4) (dále na otázky 4a,d; 6)

byl(a) jsem tu:  na jaře  v létě  na podzim  v zimě

2. Předpokládaná doba Vašeho pobytu:

Počet dní:  1  2  3  4  5  6 → Počet týdnů:  1  2  3  4  5  více

↓ Počet hodin strávený v CHKO.....Kolikrátý den jste dnes v CHKO? .....

3. Pobyt v CHKO Beskydy trávíte:  sám(a)  s partnerem(kou)  s rodinou (dětmi)  s přáteli

4. Místo a způsob ubytování, doprava:

Místo ubytování (lokalita): .....

Způsob ubytování:  hotel  penzión  podniková chata  kemp  jinak → Jak? .....

Dopravní prostředek do místa ubytování:

auto  zájezdový autobus  linkový autobus  vlak  kolo  jinak → Jak? .....

Při výletech po CHKO se dopravuji:

výhradně pěšky  kombinovaně →  pěšky +  autem +  zájezdovým autobusem +  linkovým autobusem +  na kole +  lanovkou  jinak → Jak? .....

5. Hlavní motiv Vašeho pobytu v CHKO Beskydy je:

	rozhodně souhlasím	spíše souhlasím	spíše nesouhlasím	rozhodně nesouhlasím
Příroda a její krásy	<input type="checkbox"/>	<input type="checkbox"/>	<input type="checkbox"/>	<input type="checkbox"/>
Sportovní vyžití	<input type="checkbox"/>	<input type="checkbox"/>	<input type="checkbox"/>	<input type="checkbox"/>
Klid a odpočinek	<input type="checkbox"/>	<input type="checkbox"/>	<input type="checkbox"/>	<input type="checkbox"/>
Kulturní vyžití	<input type="checkbox"/>	<input type="checkbox"/>	<input type="checkbox"/>	<input type="checkbox"/>

6. Věnujete se v CHKO Beskydy (kromě pěší turistiky a cykloturistiky) některé z uvedených činností?

pozorování živočichů a rostlin  houbaření  sběr lesních plodů  tramping  
 horolezectví  jiné aktivity a sporty (např. koupání, rybaření, MTB) → Jaké? .....

Uveďte prosím, jak trávíte volný čas v případě nepříznivého počasí během pobytu v CHKO (např.: aktivní nebo pasivní relaxace v ubytovacím zařízení, návštěva sportovních či kulturních zařízení, pobyt v přírodě):

.....

7. Stav životního prostředí v oblasti současné CHKO Beskydy se podle Vás za poslední desetiletí:

zlepšil  nezměnil  zhoršil  nevím

8. Víte o nějakém ekologickém problému v CHKO Beskydy?

ano → O kterém? .....  ne

9. Uveďte, prosím, jak vnímáte následující aspekty nové výstavby v centrální části CHKO:

	pozitivně	spíše pozitivně	spíše negativně	negativně	nevím
Celkový vzhled a charakter novostaveb	<input type="checkbox"/>	<input type="checkbox"/>	<input type="checkbox"/>	<input type="checkbox"/>	<input type="checkbox"/>
Ovlivnění typického rázu zdejší krajiny	<input type="checkbox"/>	<input type="checkbox"/>	<input type="checkbox"/>	<input type="checkbox"/>	<input type="checkbox"/>

Sdělte, prosím, případné další komentáře: .....

**10. Jste spokojen(a) s informačním systémem (informační tabule a střediska, značení cest, propagační materiály, atd.) v CHKO Beskydy?**

1  velmi spokojen(a)    2  spíše spokojen(a)    3  spíše nespokojen(a)    4  velmi nespokojen(a)

V jaké oblasti doporučujete zlepšení? .....

**11. Domníváte se, že vstup turistů do nejhroženějších přírodních koutů Beskyd má být:**

1  zcela vyloučen    2  spíše vyloučen    3  spíše umožněn    4  možný bez omezení

Pokud by měl být vstup do takových míst zpoplatněn, jaké jednorázové vstupné na osobu byste navrhoval/a zavést?

1  do 20 Kč    2  do 50 Kč    3  do 100 Kč    4  do 200 Kč    5  do 500 Kč    6  do 1000 Kč    7  nad 1000 Kč    8  jiný návrh: .....

**12. Současná intenzita turistického ruchu na území CHKO je podle Vás:**

	vysoká	optimální	nízká	nevím
Na turistických cestách	1 <input type="checkbox"/>	2 <input type="checkbox"/>	3 <input type="checkbox"/>	4 <input type="checkbox"/>
Ve střediscích a v jejich okolí	1 <input type="checkbox"/>	2 <input type="checkbox"/>	3 <input type="checkbox"/>	4 <input type="checkbox"/>

Na túry (výlety) chodíte většinou: 1  sám (sama)    2  ve dvojici    3  ve skupině

Během pobytu v CHKO upřednostňujete:

1  delší výlety    2  procházky v okolí ubytování    3  různě (podle okolností)

Kterému typu cest během výletů v této oblasti dáváte zpravidla přednost?

1  veřejná silniční komunikace

2  neveřejná komunikace se zpevněným povrchem (zákaz vjezdu motorových vozidel)

3  upravovaná cesta (pěšina) s nezpevněným povrchem

4  neupravovaná cesta (pěšina) s nezpevněným povrchem    5  nevím, nerozlišuji

**13. Vnímáte společné využívání cest pěšími turisty a cykloturisty jako konfliktní?**

1  rozhodně ano    2  spíše ano    3  spíše ne    4  rozhodně ne    5  nevím

Uveďte, prosím, proč: .....

**14. Využil(a) jste nebo využijete během tohoto pobytu v CHKO Beskydy možnost navštívit také CHKO Kysuce na slovenské straně státní hranice?**

1  ne    2  ano →    3  jednou    4  opakovaně (nikoliv v rámci jednoho výletu)

Označte prosím k tomu použitý/é dopravní prostředek/ky: 1  chůze    2  kolo    3  auto    4  jiný (který).....

**15. Využil(a) jste nebo využijete během tohoto pobytu v CHKO autobusovou linku spojující navzájem beskydská střediska („cyklobus“)?**

1  ne →    2  vím o její existenci    3  nevím o ní

4  ano →    5  jednou    6  opakovaně (nikoliv v rámci jednoho výletu)

**16. Jak jste spokojen(a) s náklady na dovolenou v CHKO Beskydy?**

1  velmi nespokojen(a)    2  spíše nespokojen(a)    3  spíše spokojen(a)    4  velmi spokojen(a)

Svoje pobytové náklady na osobu a na den v CHKO odhadujete na:

ubytování a strava:

1  <100 Kč    2  <200 Kč    3  <300 Kč    4  <400 Kč    5  <500 Kč    6  <600 Kč    7  <700 Kč    8  <800 Kč    9  <900 Kč    10  > 1000 Kč

místní doprava (včetně lanovek, vstupné, parkovné, informační materiály, apod.):

1  <100 Kč    2  <200 Kč    3  <300 Kč    4  <400 Kč    5  <500 Kč    6  <600 Kč    7  <700 Kč    8  <800 Kč    9  <900 Kč    10  > 1000 Kč

Jakou jednorázovou částku byste byl/a ochoten/na zaplatit za vstup do nejhroženějších částí CHKO?

1  do 20 Kč    2  do 50 Kč    3  do 100 Kč    4  do 200 Kč    5  do 500 Kč    6  do 1000 Kč    7  nad 1000 Kč    8  jiný návrh: .....

**17. Věk:**    1  15–17    2  18–24    3  25–39    4  40–59    5  60 a více

**18. Pohlaví:**    1  muž    2  žena

**19. Bydliště:** země ..... bývalý okres .....

velikost sídla (počet obyvatel):

1  do 2 000    2  2 000–10 tis.    3  10 tis. – 100 tis.    4  100 tis. – 1 milión    5  1 milión a více

**20. Povolání a sociální zařazení:**

1  student    2  manuálně pracující    3  duševně pracující    4  manažer, majitel, soukromý podnikatel

5  důchodce    6  nezaměstnaný    7  žena (muž) v domácnosti

**21. Vzdělání:**    1  základní    2  střední    3  vysokoškolské

Tabulka 1 **Národnost respondentů KR NAP.**

<b>Národnost účastníků ankety</b>			
Stát	2007	2008	2009
<i>N</i>	<i>528</i>	<i>490</i>	<i>521</i>
Česká republika	78,7%	81,2%	79,8%
Cizinci celkem	21,3%	18,8%	20,2%
Německo	12,0%	10,6%	7,9%
Polsko	5,7%	6,3%	9,8%
Slovensko	0,7%	0,2%	0,2%
Nizozemí	0,5%	0,4%	1,2%
Nový Zéland	0,5%	0,0%	0,0%
Belgie	0,3%	0,4%	0,0%
Španělsko	0,2%	0,0%	0,0%
Irsko	0,2%	0,0%	0,0%
JAR	0,2%	0,0%	0,0%
Maďarsko	0,2%	0,0%	0,0%
Skotsko	0,2%	0,0%	0,0%
Švýcarsko	0,2%	0,2%	0,0%
USA	0,2%	0,0%	0,4%
Dánsko	0,2%	0,0%	0,0%
Francie	0,2%	0,0%	0,2%
Austrálie	0,0%	0,2%	0,0%
Rakousko	0,0%	0,2%	0,4%
Velká Británie	0,0%	0,0%	0,2%
<b>Celkem</b>	<b>100,0%</b>	<b>100,0%</b>	<b>100,0%</b>

Tabulka 2 **Jiný způsob ubytování beskydských respondentů**

	<b>Další nejčastější způsoby ubytování</b>		
	<b>Absolutní počet</b>		
	ČR	Cizinci	<b>Celkem</b>
chata	2	0	<b>2</b>
pod stanem	2	0	<b>2</b>
pod širákem	1	0	<b>1</b>
soukromě	5	0	<b>5</b>
soukromá chata	4	0	<b>4</b>
soukromá usedlost	1	0	<b>1</b>
u přátel	1	1	<b>2</b>
u příbuzných	5	0	<b>5</b>
u rodičů	4	0	<b>4</b>
u známých	7	0	<b>7</b>
vlastní chata	1	0	<b>1</b>
<b>Celkem</b>	<b>33</b>	<b>1</b>	<b>34</b>

Tabulka 3 Okresy bydliště beskydských respondentů.

Okres bydliště českých účastníků ankety			
Okres	Absolutní počet	Okres	Absolutní počet
Benešov	2	Opava	3
Brno	14	Ostrava	39
Děčín	2	Pardubice	1
Frýdek-Místek	7	Plzeň	1
Hradec Králové	6	Praha	16
Hodonín	1	Prostějov	1
Chomutov	1	Přerov	1
Jihlava	2	Tachov	1
Karviná	13	Uherské Hradiště	1
Kolín	2	Valašské Meziříčí	1
Kutná Hora	1	Vsetín	11
Liberec	2	Zlín	3
Mělník	2	Znojmo	1
Mladá Boleslav	1		
Nový Jičín	17	<i>Odmítavá odpověď</i>	0
Olomouc	6	<b>Celkem</b>	<b>159</b>

Tabulka 4 Jiné dopravní prostředky do místa ubytování respondentů KRNAP 2007-2009.

Další dopravní prostředek do místa ubytování	Absolutní počty		
	2007	2008	2009
pěšky	4	6	9
autostop	0	4	0
motocykl	1	1	0
běh	0	0	1
karavan	1	0	0
<b>Celkem</b>	<b>6</b>	<b>11</b>	<b>10</b>

Tabulka 5 Jiné dopravní prostředky do místa ubytování respondentů CHKO Beskydy

Další dopravní prostředky do místa ubytování	Absolutní počet		
	ČR	Cizinci	Celkem
autostop	1	0	1
motocykl	4	1	5
pěšky	5	0	5
<b>Celkem</b>	<b>10</b>	<b>1</b>	<b>11</b>

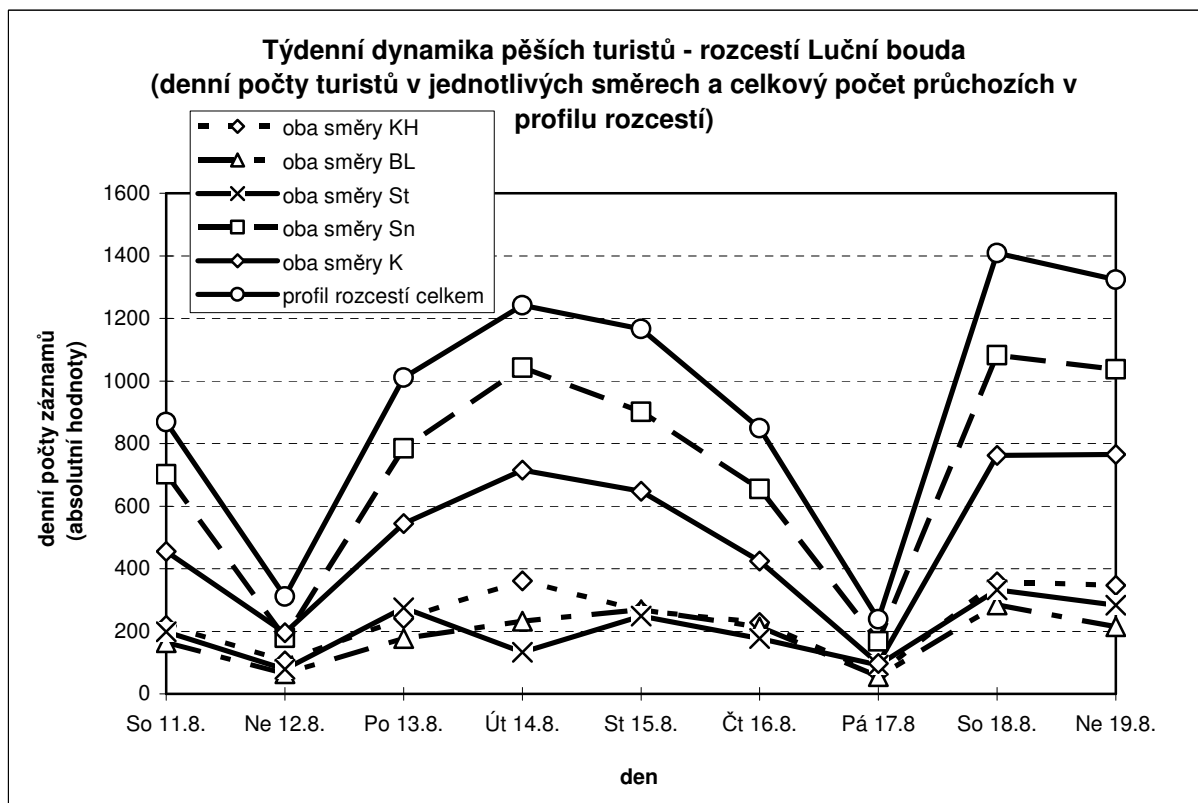
Tabulka 6 Další nejčastější činnosti provozované návštěvníky KRNAP.

Další nejčastější činnost provozovaná návštěvníky v NP			
	Absolutní počet		
	ČR	Cizinci	Celkem
atletika, běh	1	0	1
běh	4	0	4
běžky	1	0	1
běžky, kolo	1	0	1
bobová dráha	1	0	1
cyklo	1	0	1
focení	1	0	1
fotografie	1	0	1
fotografování	9	0	9
hry	1	0	1
in-line	1	0	1
kolo	2	0	2
kolo, koupání	1	0	1
kolo, lyže	1	0	1
koupání	14	4	18
koupání, fotografování	1	0	1
koupání, MTB	1	0	1
lodě	1	0	1
lyže	1	0	1
lyžování	1	0	1
motocykl	1	0	1
MTB	16	1	17
MTB, lyže, běžky	1	0	1
MTB, lyžování	1	0	1
muzea	1	1	2
návštěva měst	0	1	1
neuveдено	1	0	1
nordic walking	0	1	1
ochutnávka piva	0	1	1
rybaření	2	0	2
skiapl, parašutismus	1	0	1
výcvik psa	1	0	1
výzkum	1	0	1
zaměstnání	1	0	1
<b>Celkem</b>	<b>72</b>	<b>9</b>	<b>81</b>

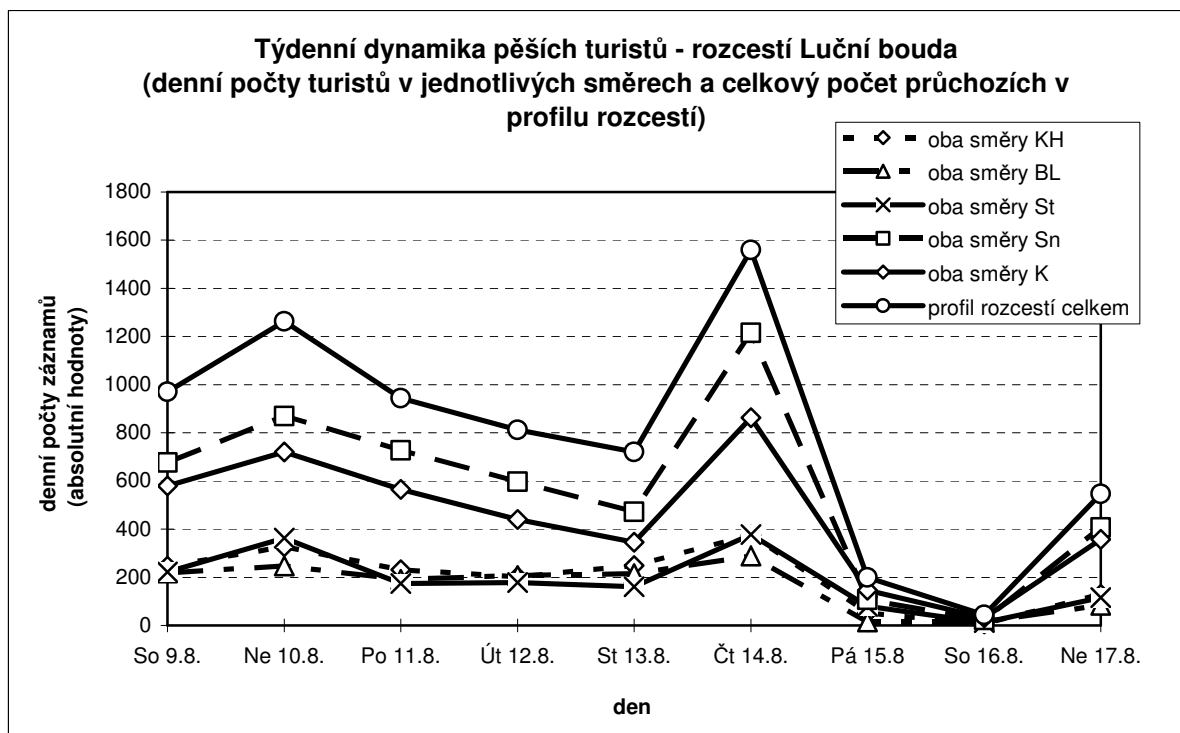
Tabulka 7 Další nejčastější činnosti provozované návštěvníky CHKO Beskydy.

Další nejčastější činnost provozovaná návštěvníky			
	Procento		
	ČR	Cizinci	Celkem
koupání	52,3%	100%	54,4%
MTB	20,5%	0,0%	19,6%
fotografování	9,1%	0,0%	8,7%
rybaření	9,1%	0,0%	8,7%
lanové centrum	6,8%	0,0%	6,5%
brusle	2,3%	0,0%	2,2%
<b>Celkem</b>	<b>100%</b>	<b>100%</b>	<b>100%</b>

Graf 1 Týdenní dynamika pěších turistů na stanovišti Luční bouda v roce 2007.

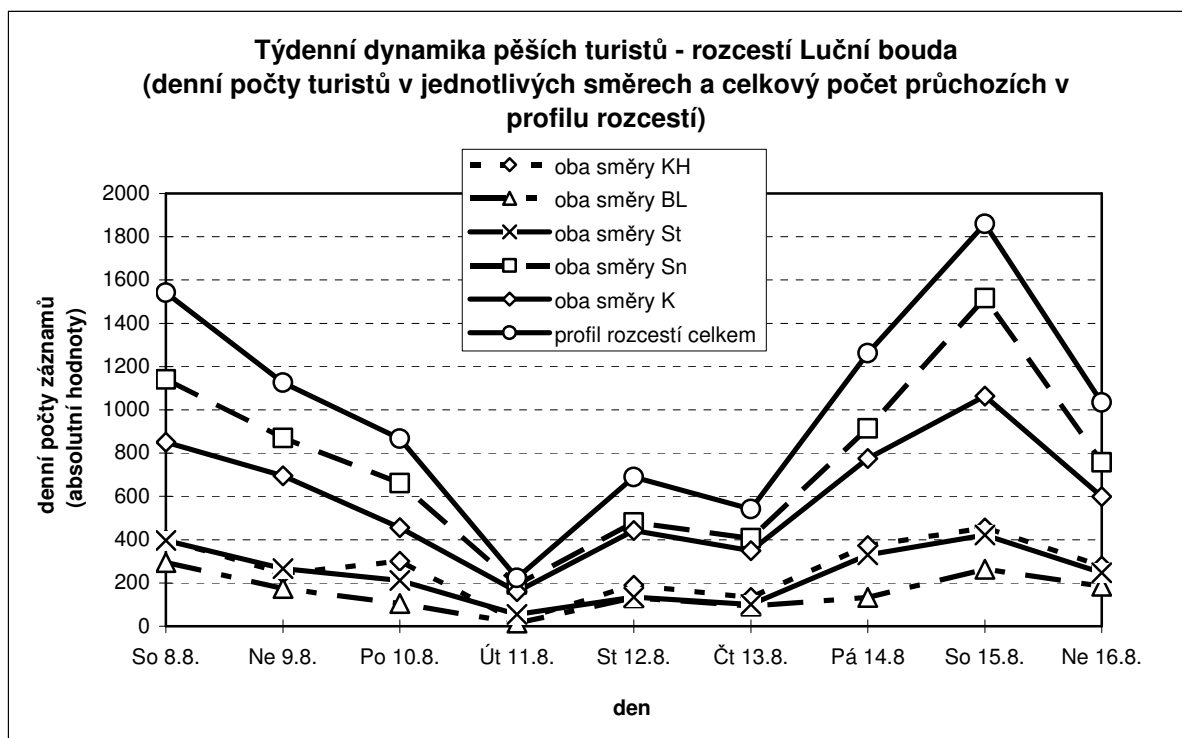


Graf 2 Týdenní dynamika pěších turistů na stanovišti Luční bouda v roce 2008.

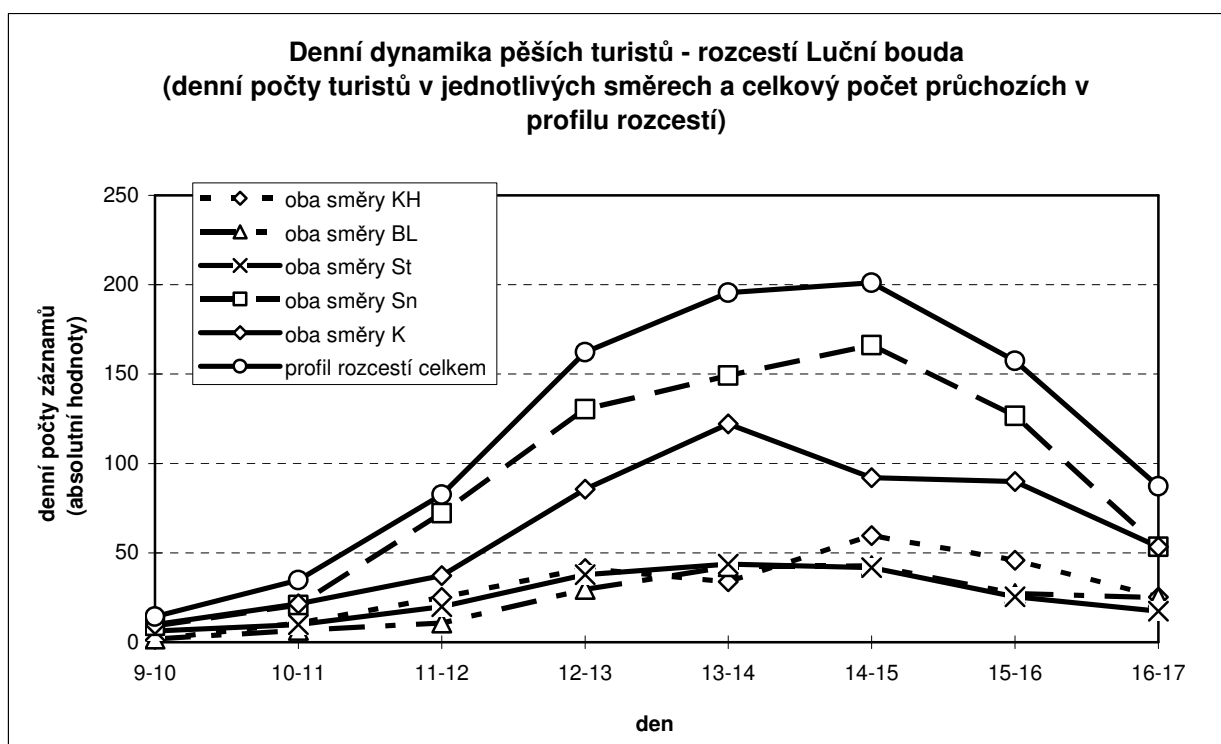




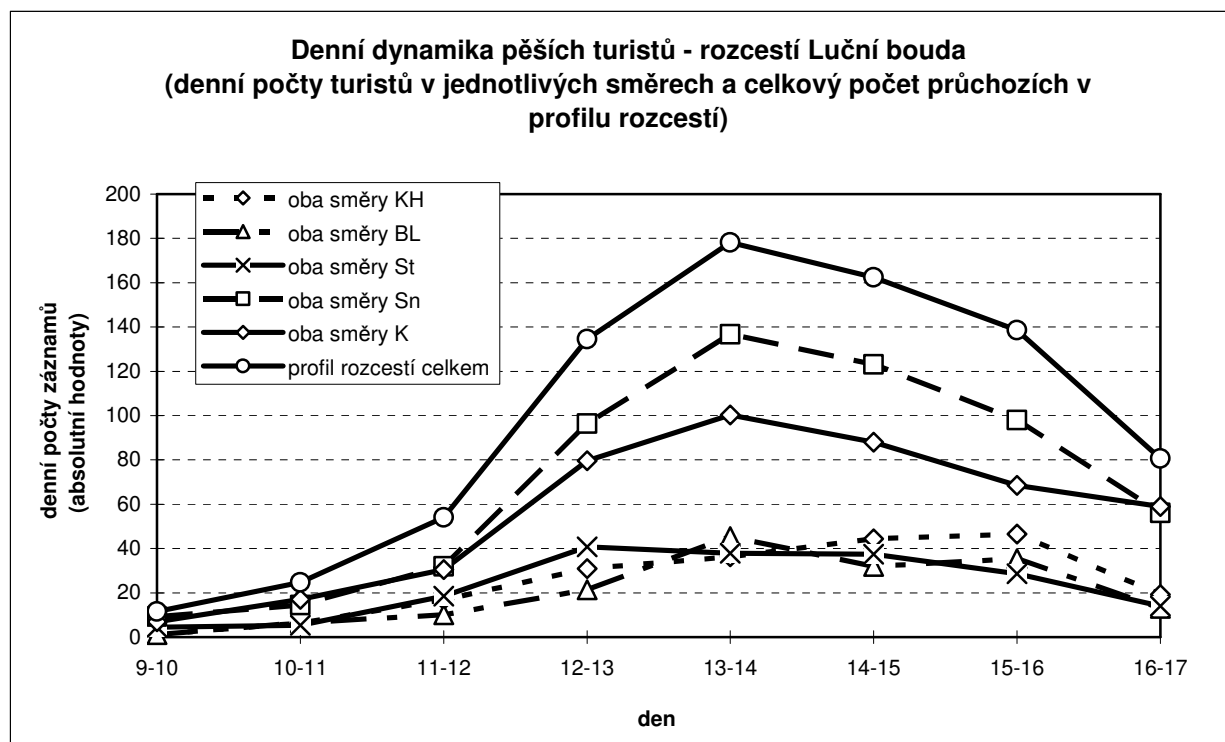
Graf 3 Týdenní dynamika pěších turistů na stanovišti Luční bouda v roce 2009.



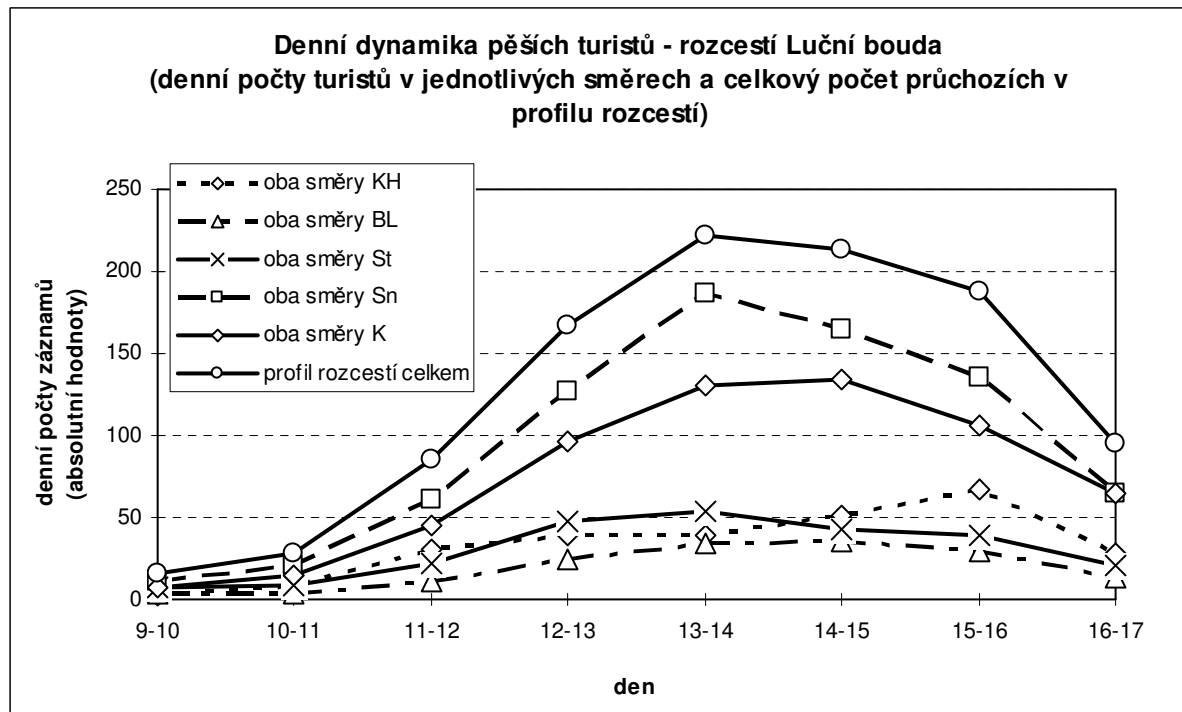
Graf 4 Denní dynamika pěších turistů na stanovišti Luční bouda v roce 2007.



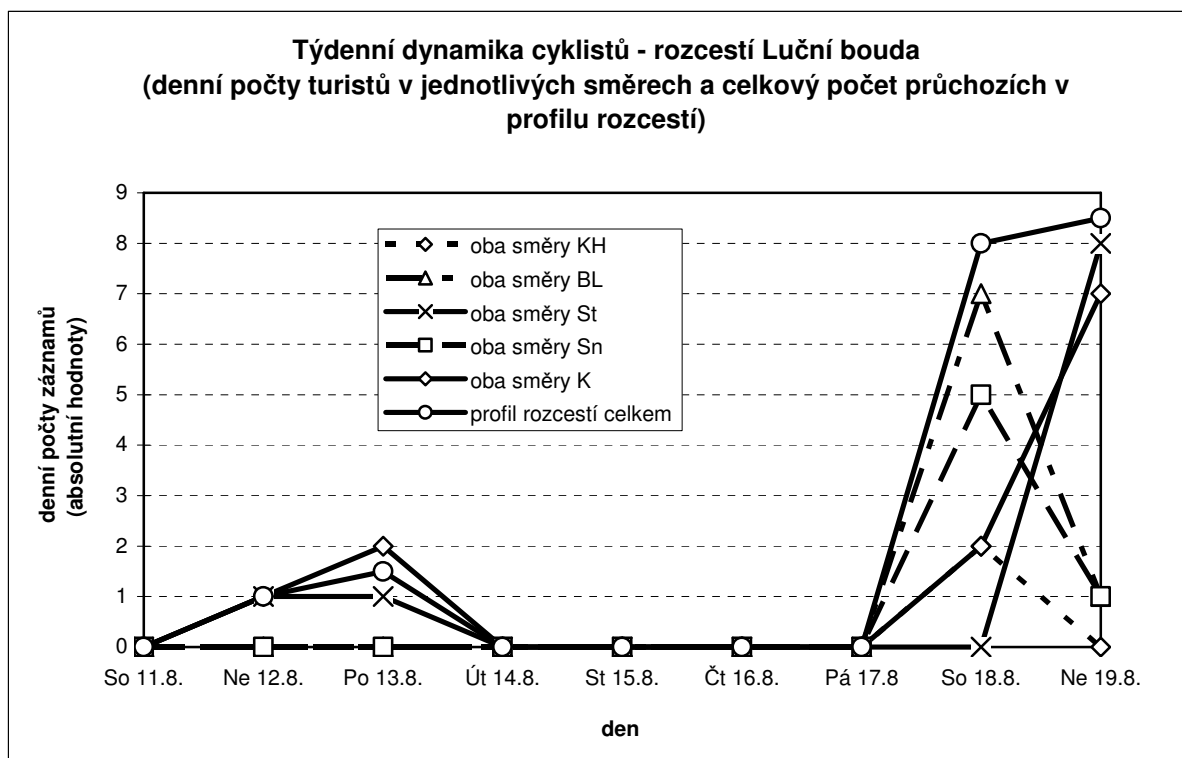
Graf 5 Denní dynamika pěších turistů na stanovišti Luční bouda v roce 2008.



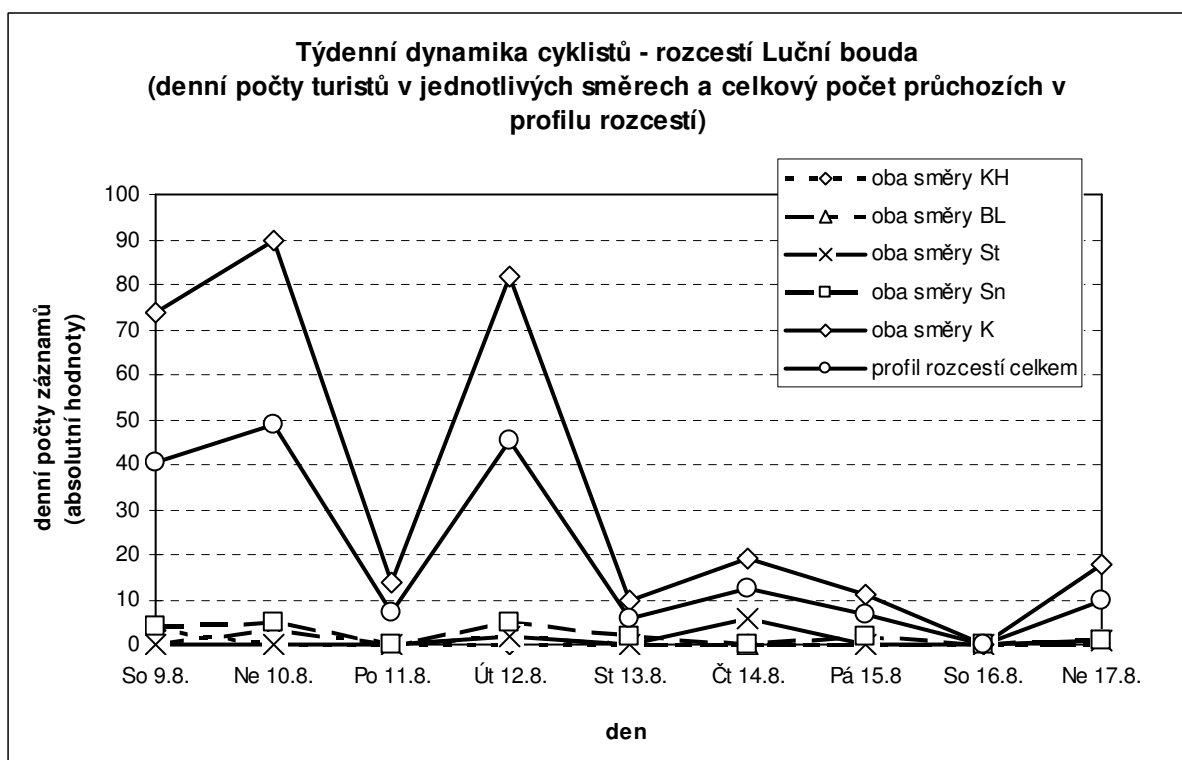
Graf 6 Denní dynamika pěších turistů na stanovišti Luční bouda v roce 2009.



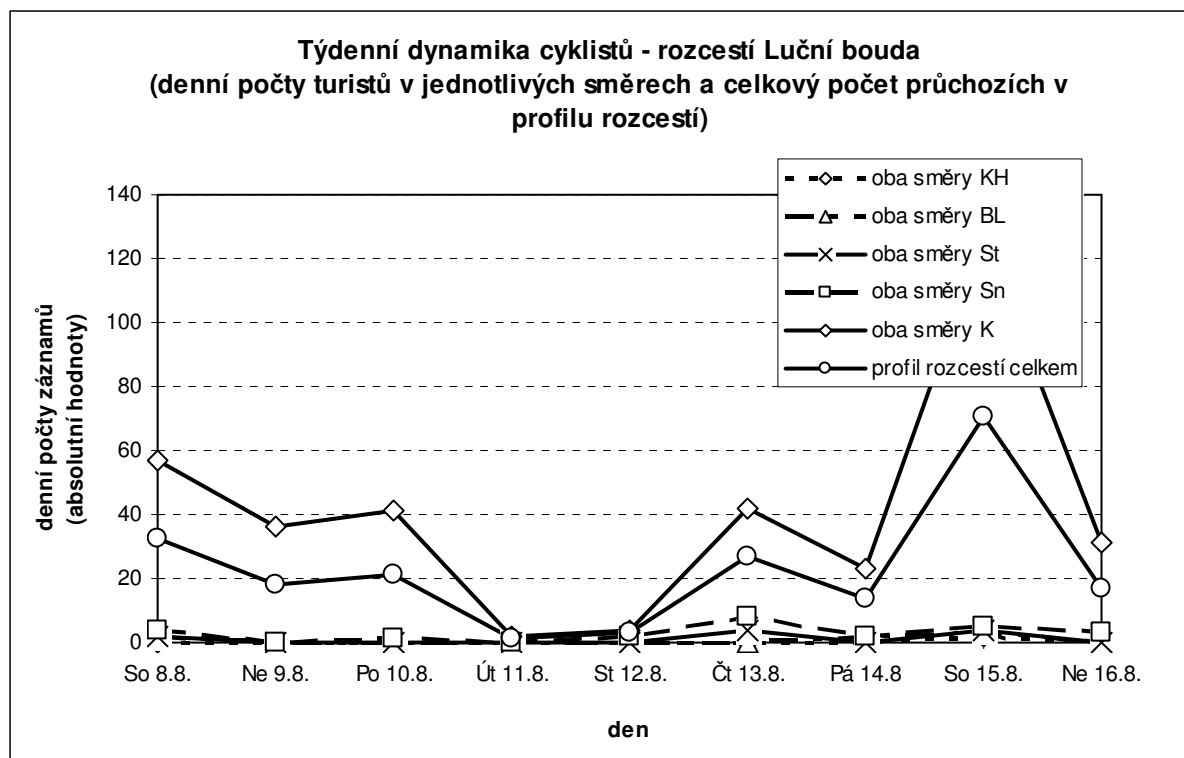
Graf 7 Týdenní dynamika cyklistů na stanovišti Luční bouda v roce 2007.



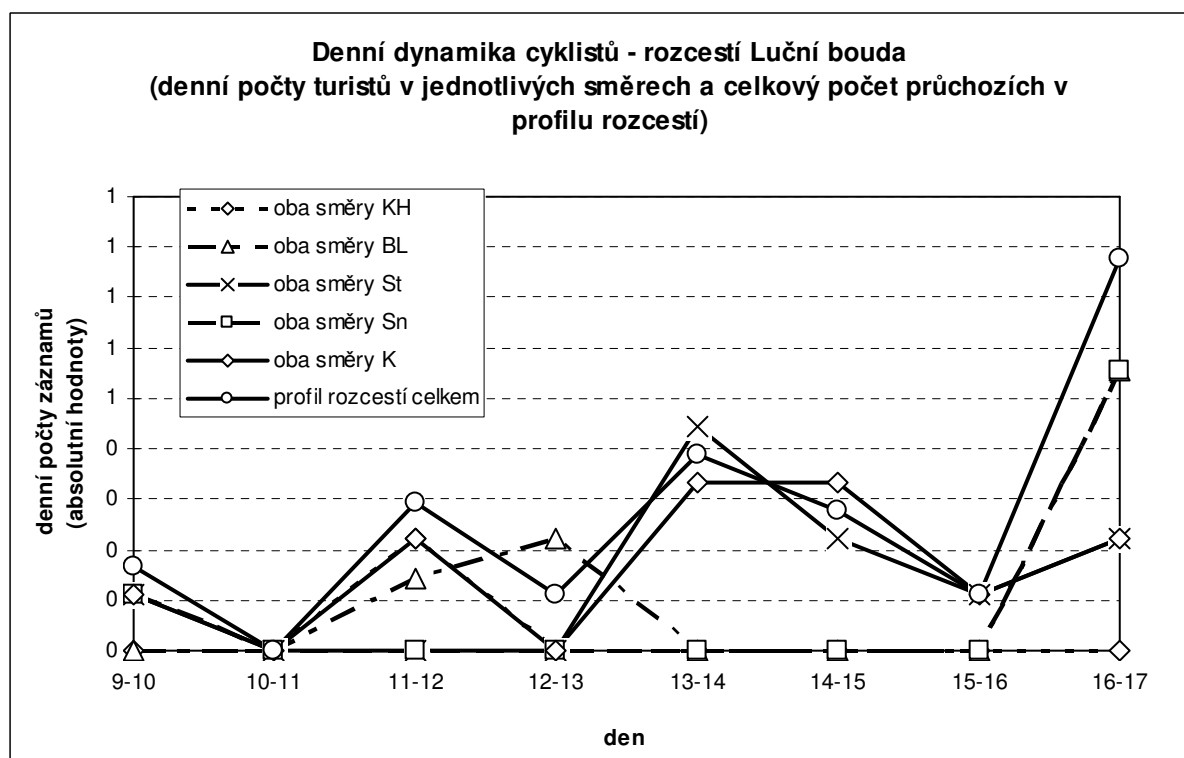
Graf 8 Týdenní dynamika cyklistů na stanovišti Luční bouda 2008.



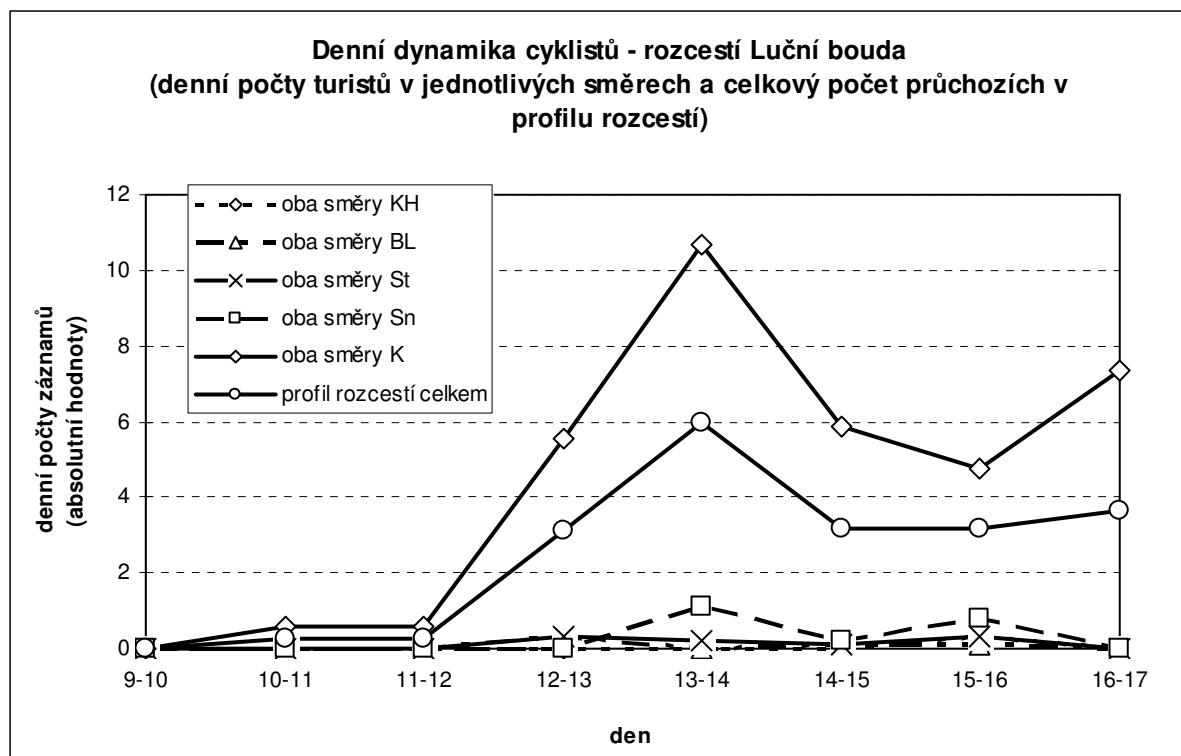
Graf 9 Týdenní dynamika cyklistů na stanovišti Luční bouda v roce 2009.



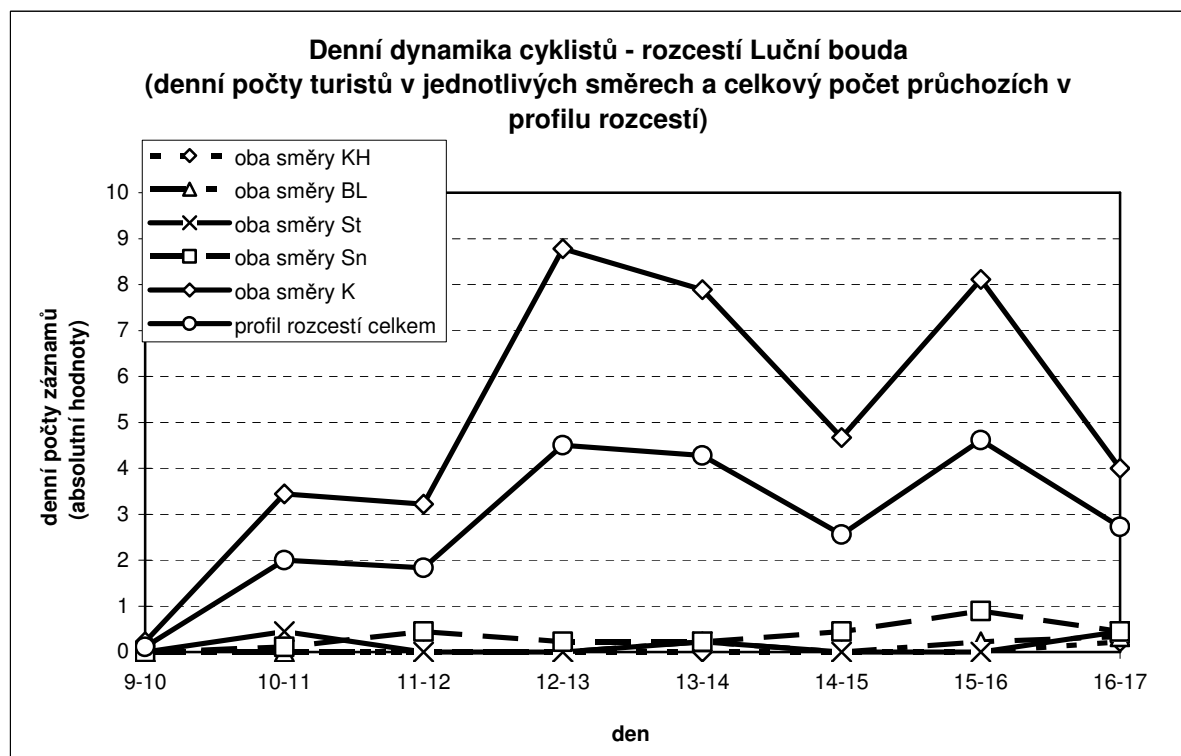
Graf 10 Denní dynamika cyklistů na stanovišti Luční bouda v roce 2007.



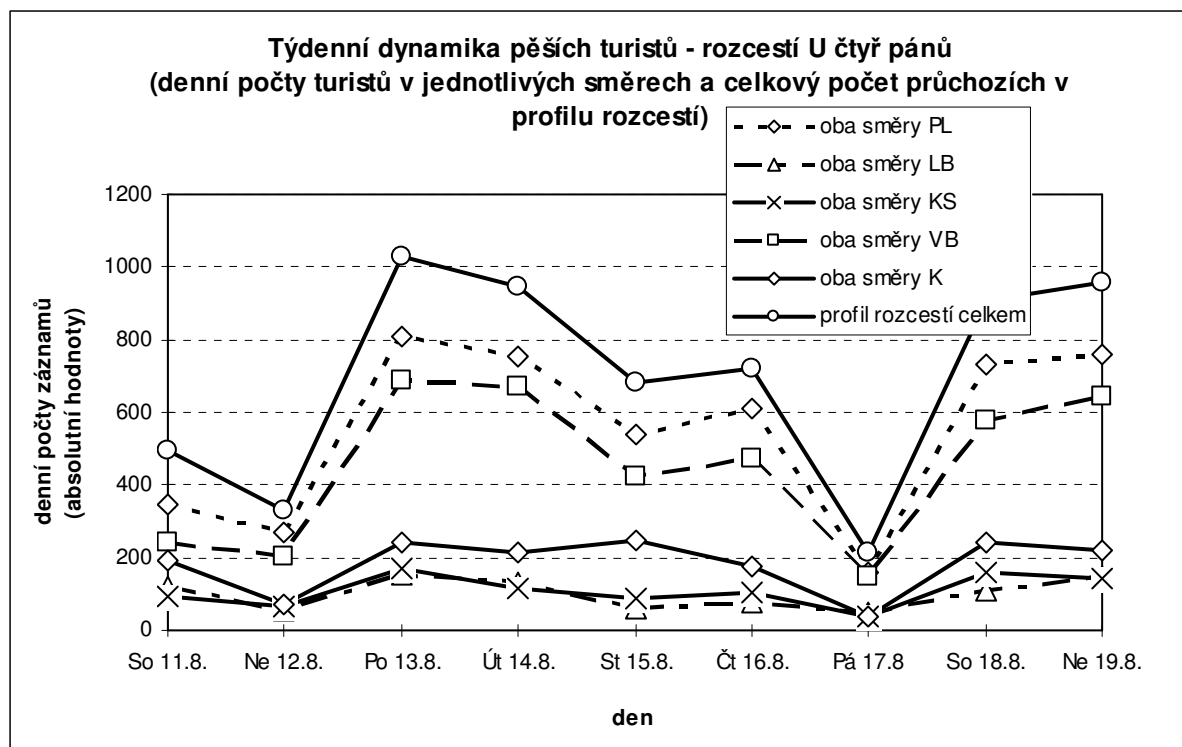
Graf 11 Denní dynamika cyklistů na stanovišti Luční bouda v roce 2008.



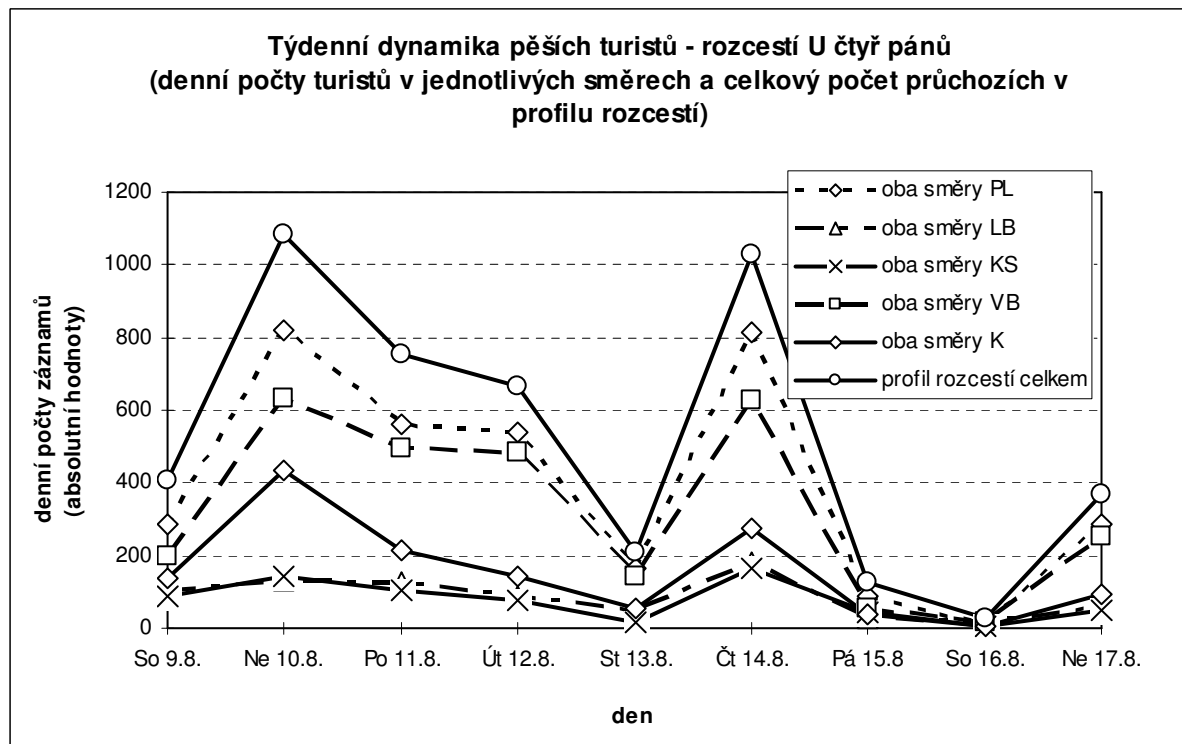
Graf 12 Denní dynamika cyklistů na stanovišti Luční bouda v roce 2009.



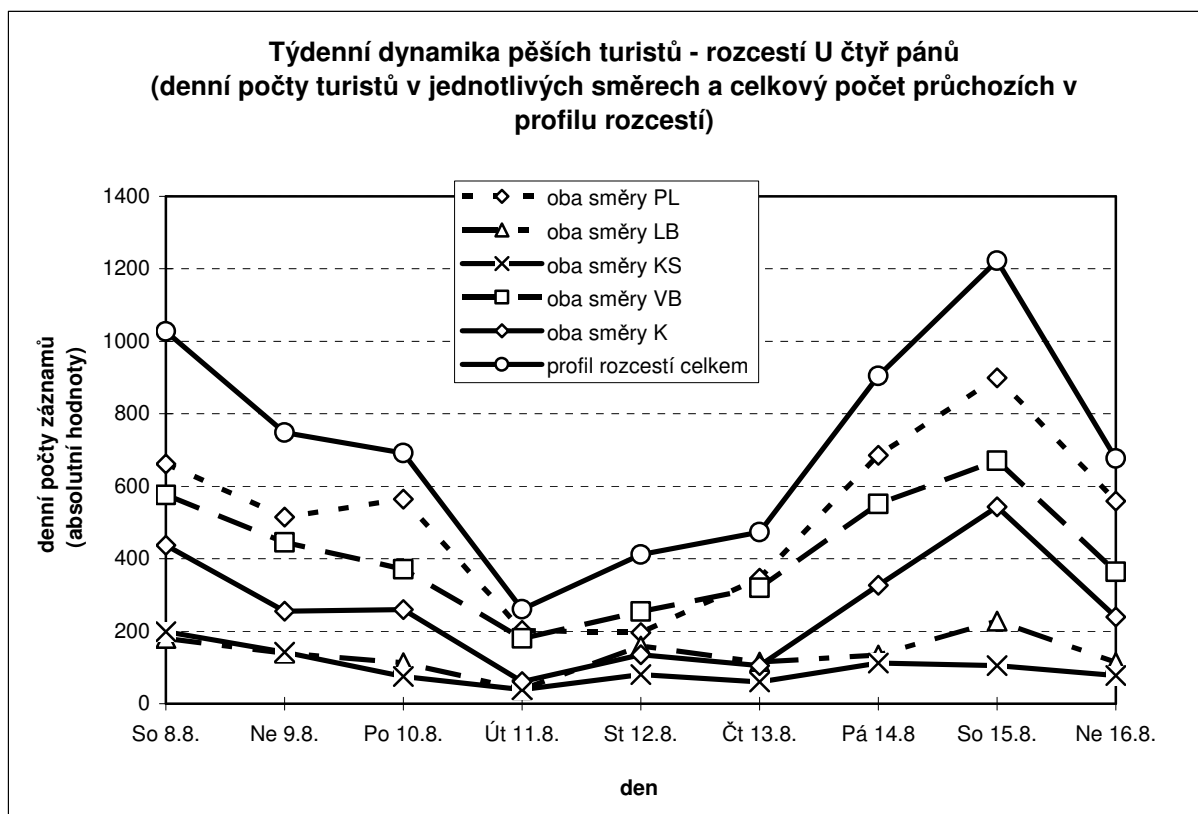
GRAF 13 Týdenní dynamika pěších turistů na stanovišti U čtyř pánů v roce 2007.



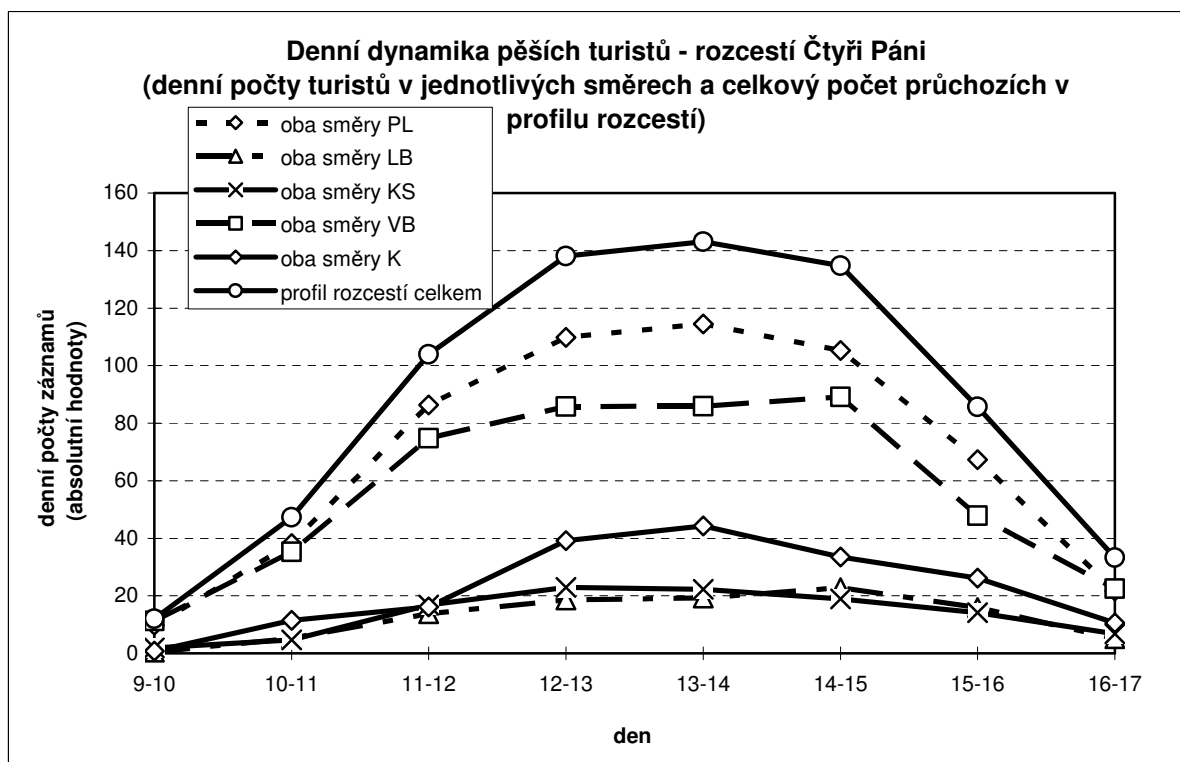
Graf 14 Týdenní dynamika pěších turistů na stanovišti U čtyř pánů v roce 2008.



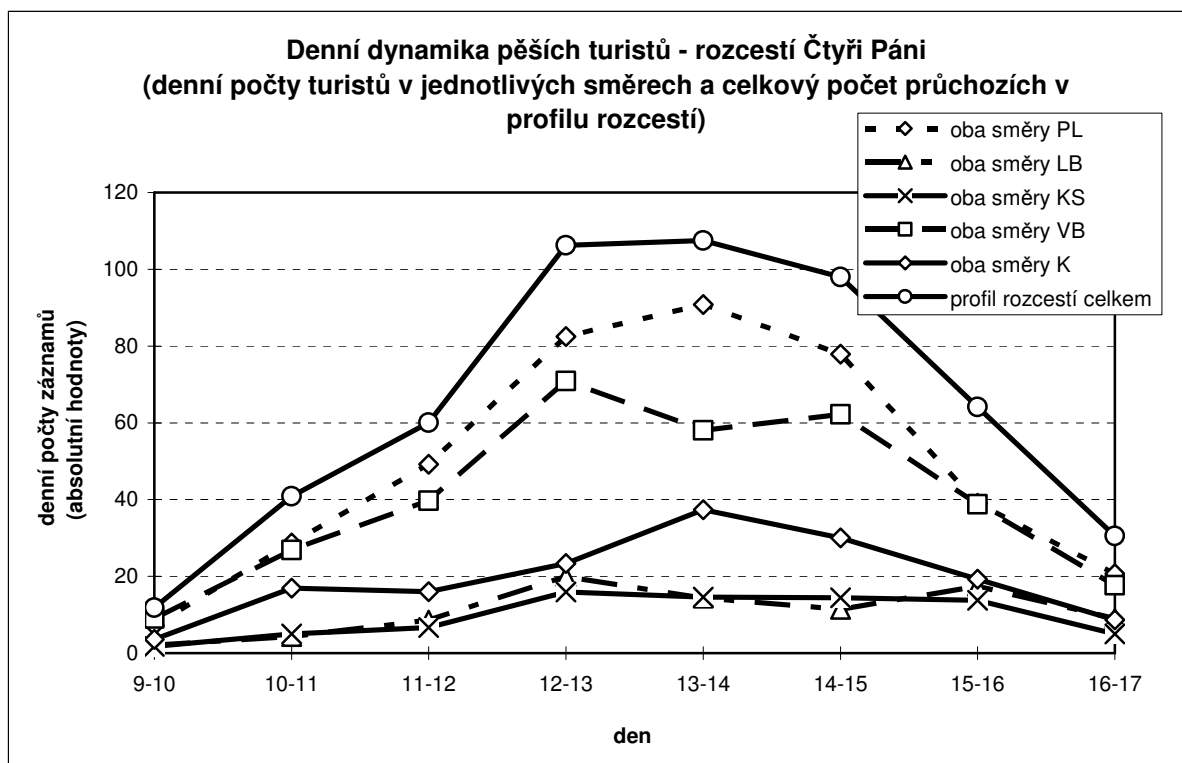
Graf 15 Týdenní dynamika pěších turistů na stanovišti U čtyř pánů v roce 2009.



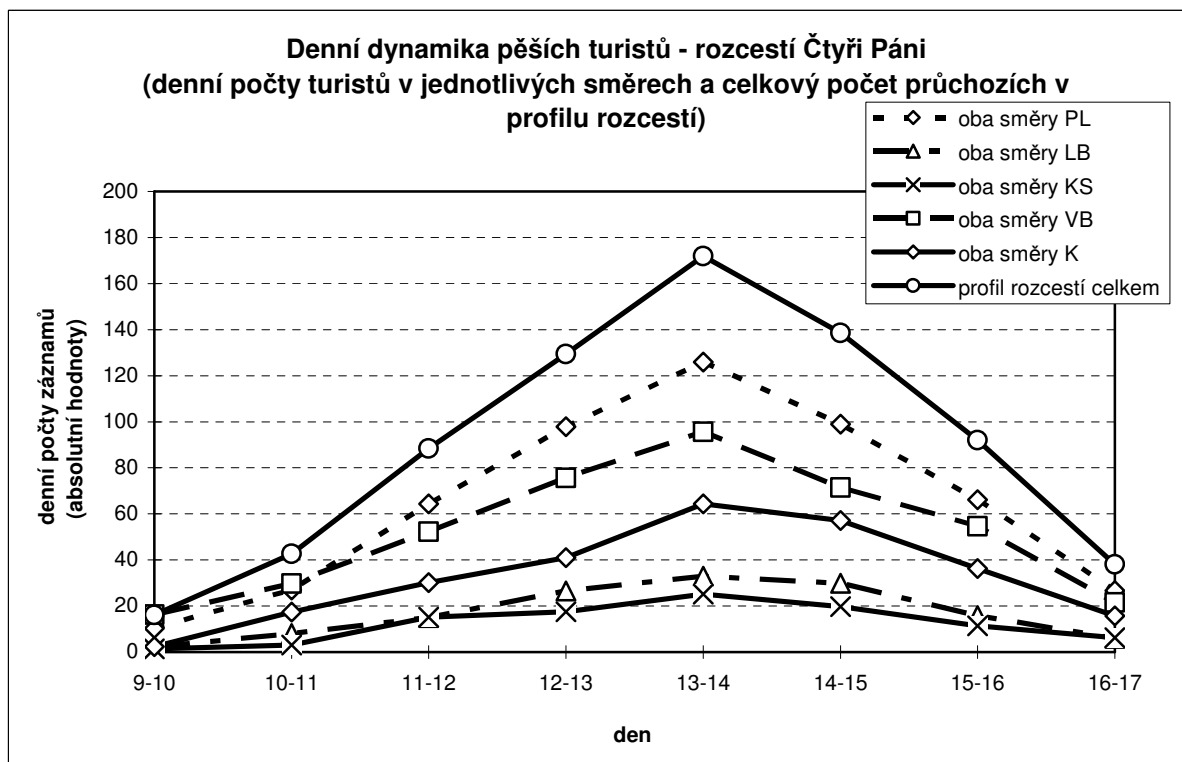
Graf 16 Denní dynamika pěších turistů na stanovišti U čtyř pánů v roce 2007.



Graf 17 Denní dynamika pěších turistů na stanovišti U čtyř pánů v roce 2008.

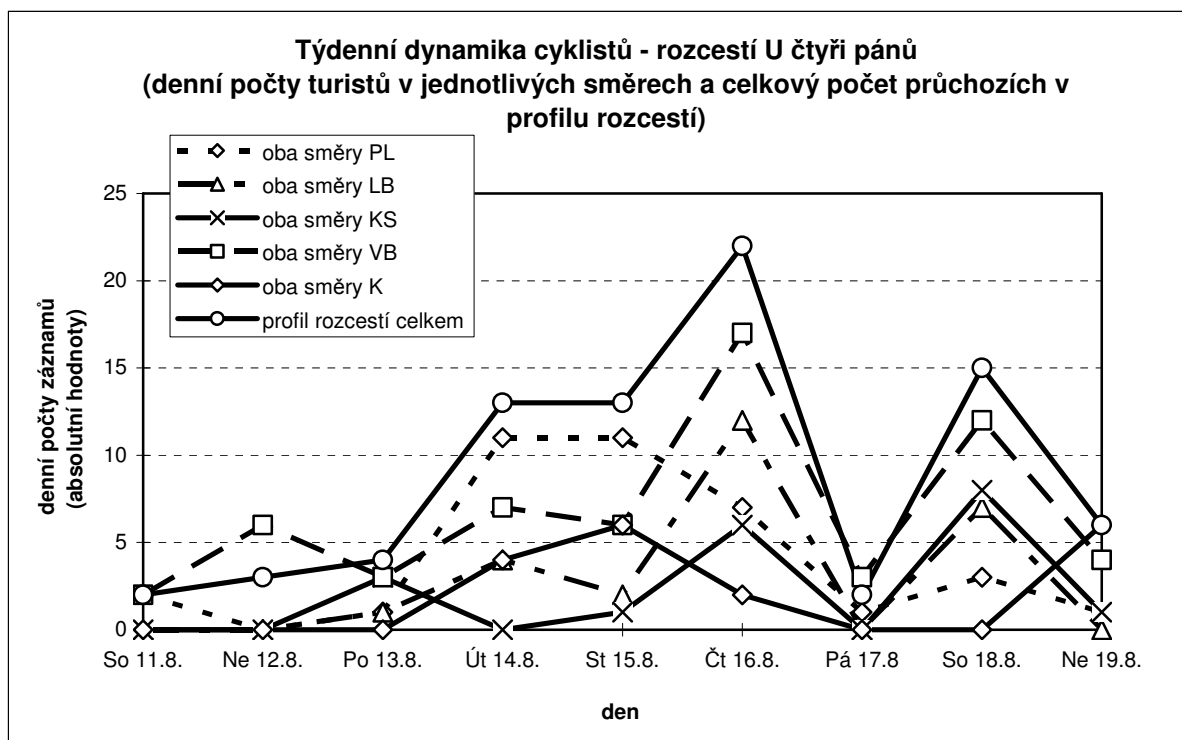


Graf 18 Denní dynamika pěších turistů na stanovišti U čtyř pánů v roce 2009.

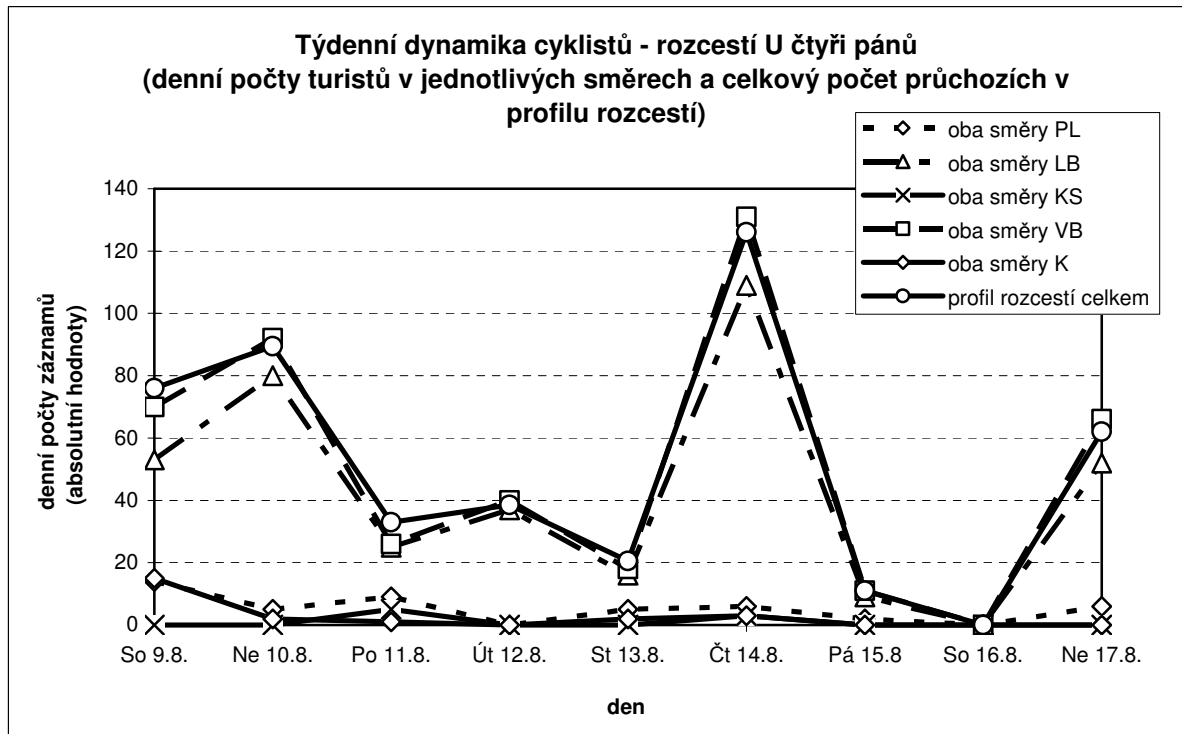




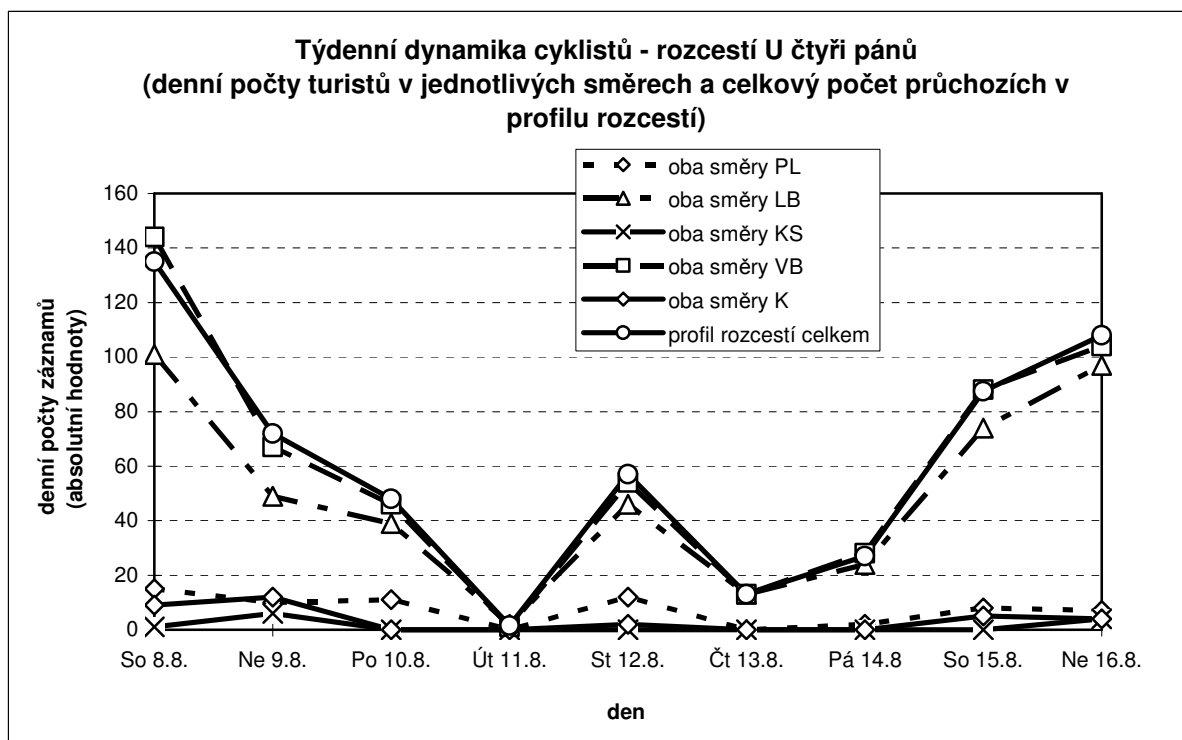
Graf 19 Týdenní dynamika cyklistů na stanovišti U čtyř pánů v roce 2007.



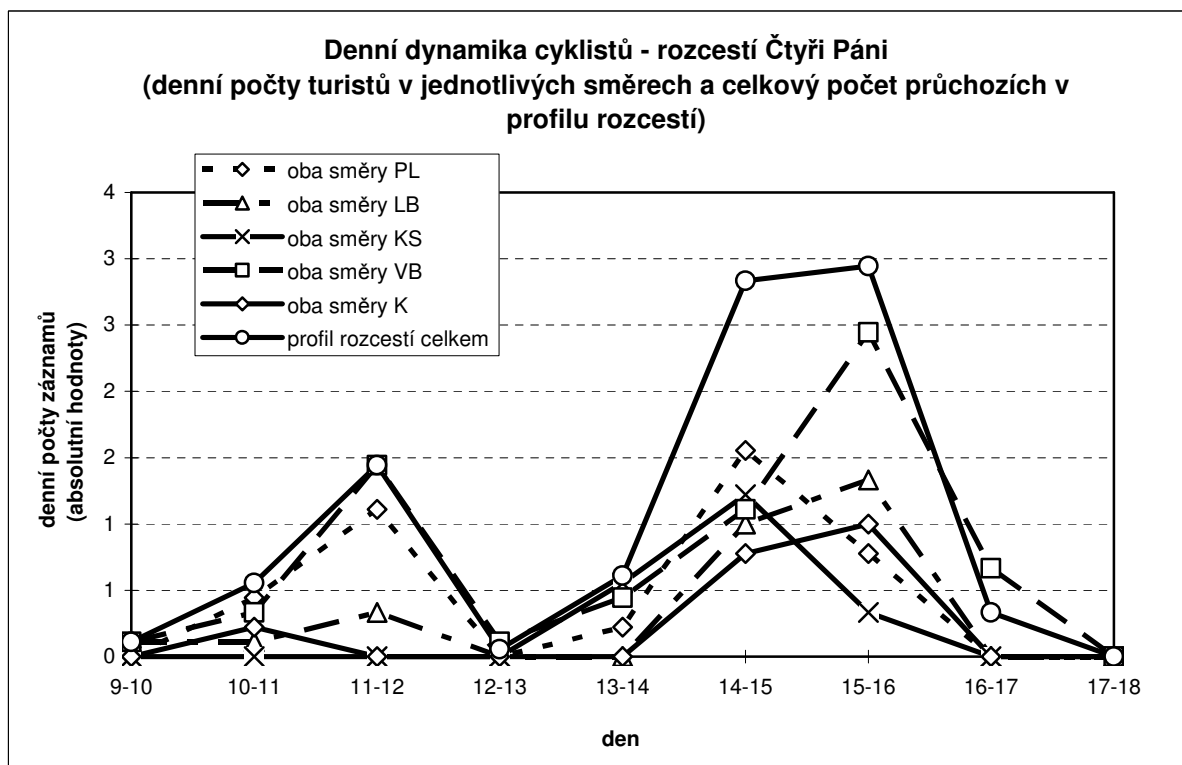
Graf 20 Týdenní dynamika cyklistů na stanovišti U čtyř pánů v roce 2008.



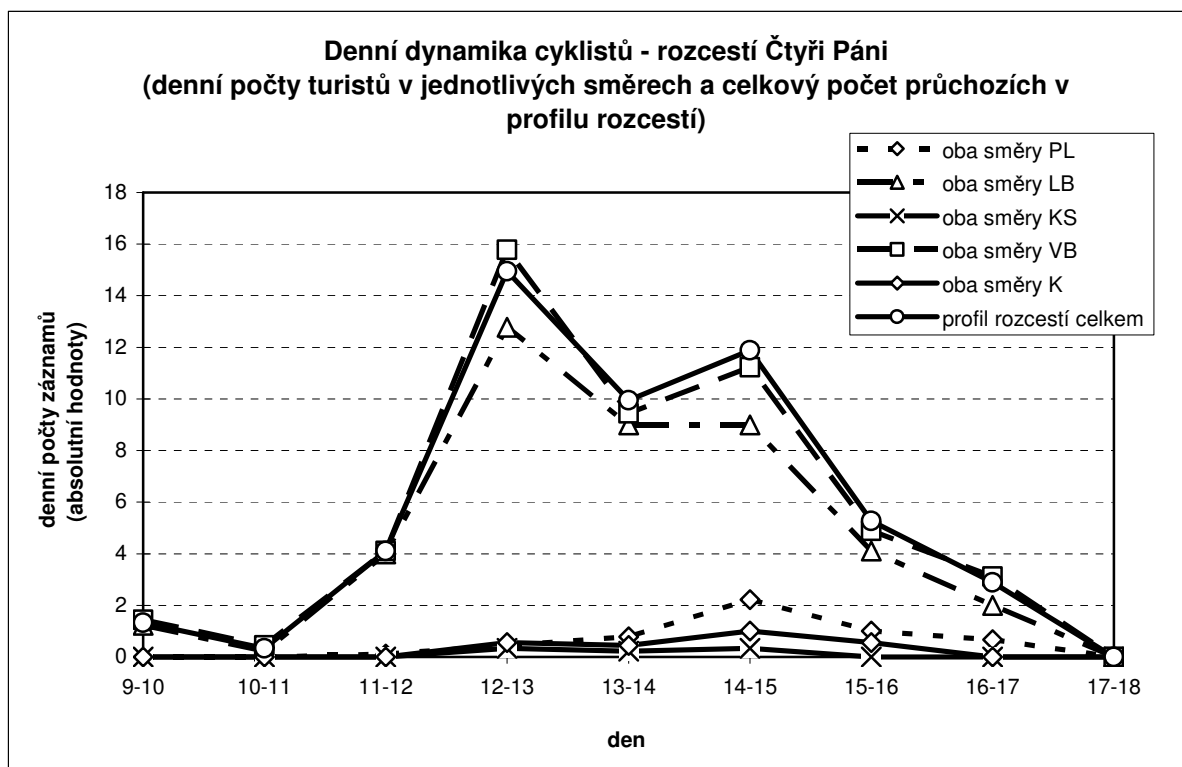
Graf 21 Týdenní dynamika cyklistů na stanovišti U čtyř pánů v roce 2009.



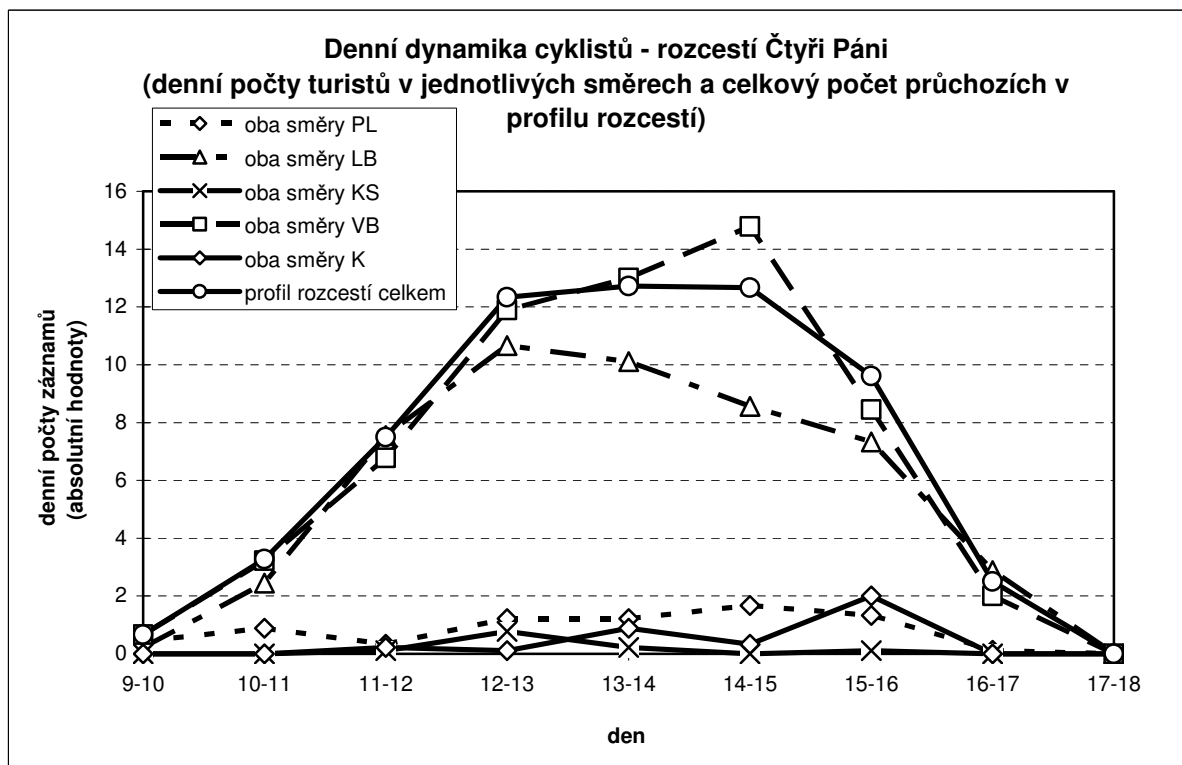
Graf 22 Denní dynamika cyklistů na stanovišti U čtyř pánů v roce 2007.



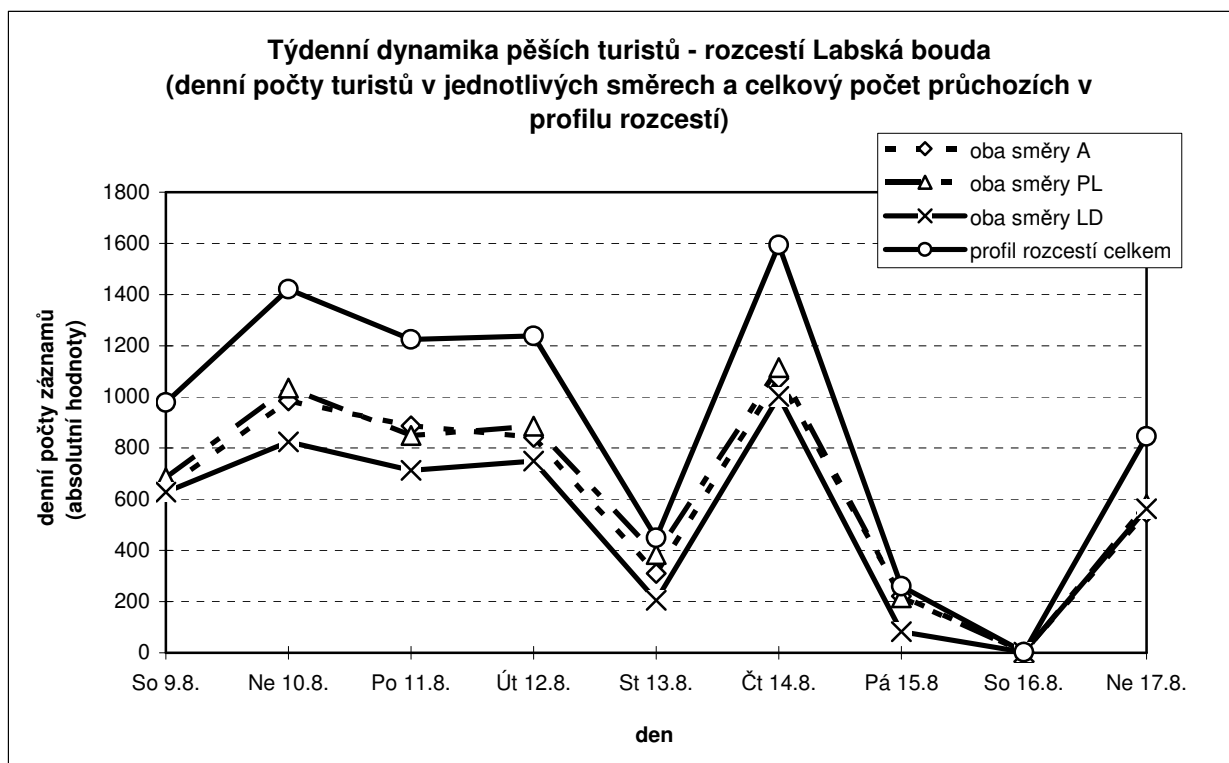
Graf 23 Denní dynamika cyklistů na stanovišti U čtyř pánů v roce 2008.



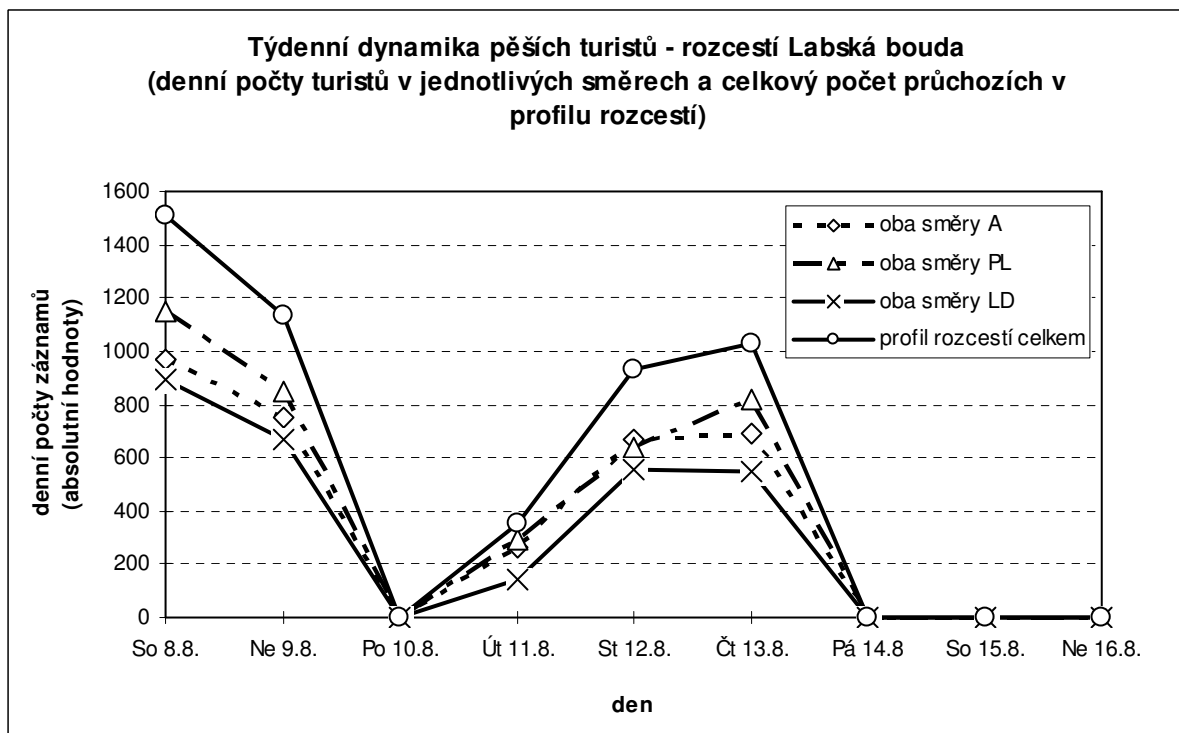
Graf 24 Denní dynamika cyklistů na stanovišti U čtyř pánů v roce 2009.



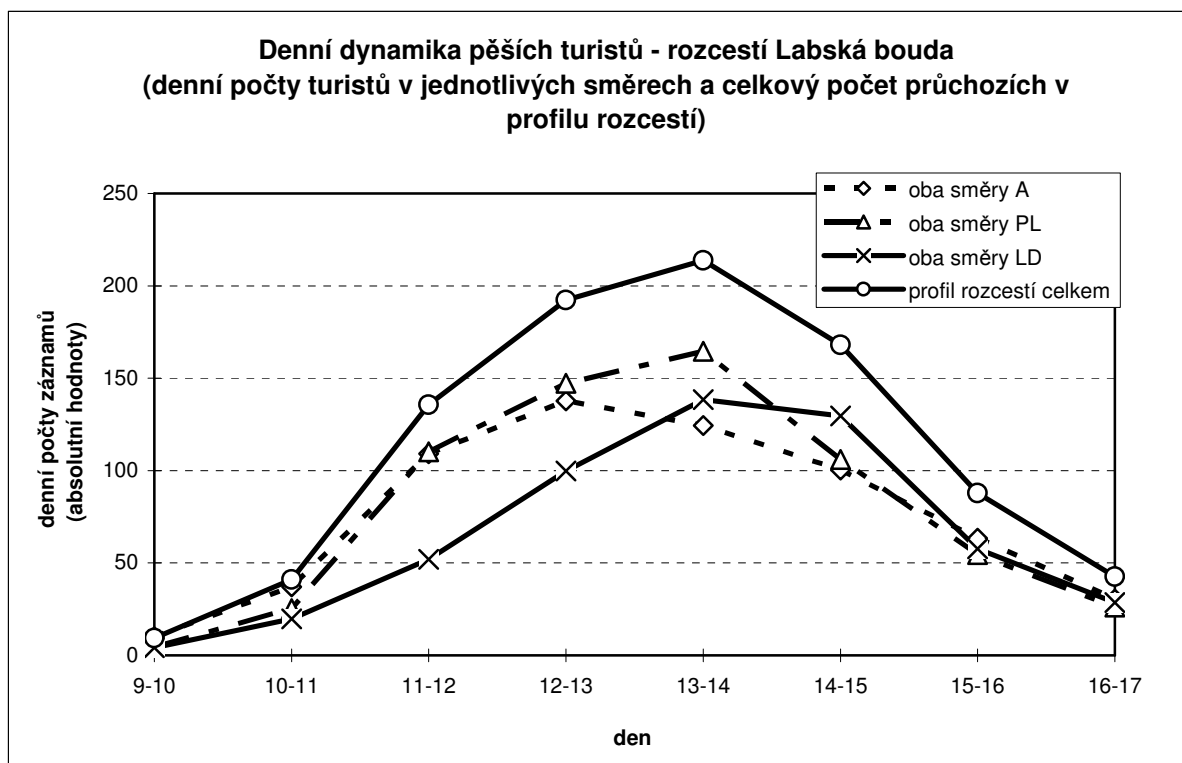
Graf 25 Týdenní dynamika pěších turistů na stanovišti Labská bouda v roce 2008.



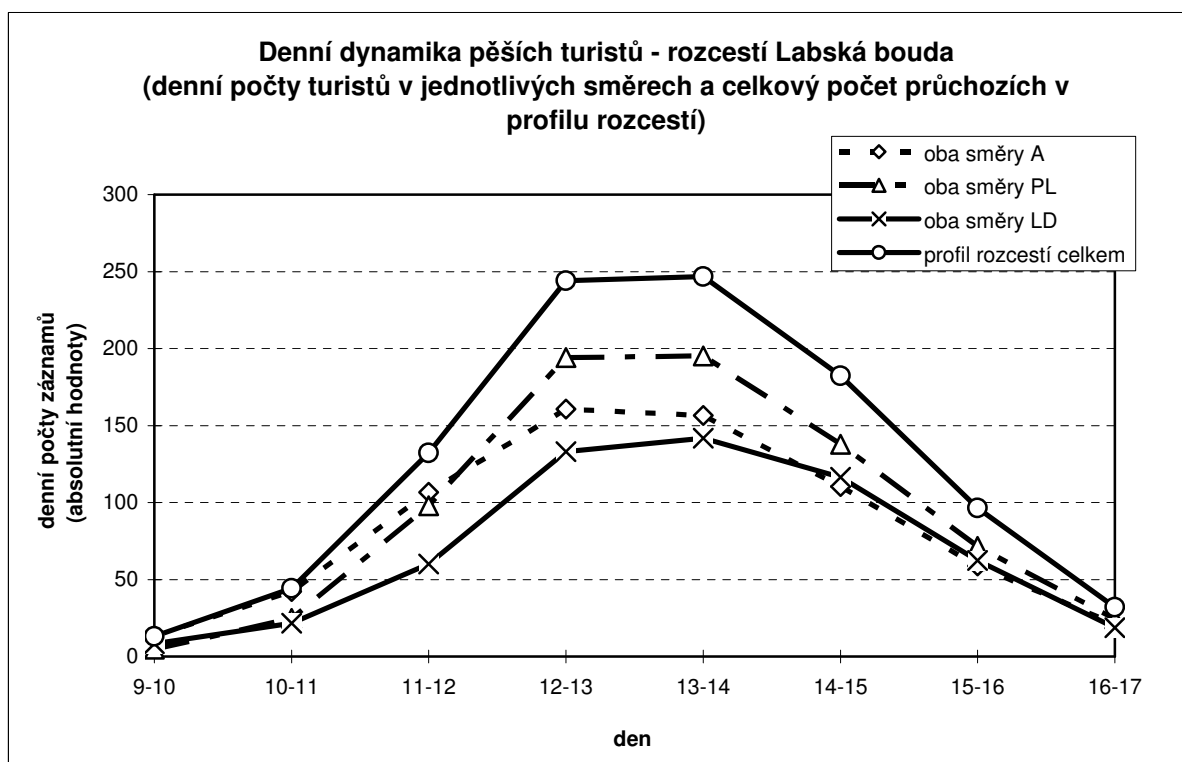
Graf 26 Týdenní dynamika pěších turistů na stanovišti Labská bouda v roce 2009.



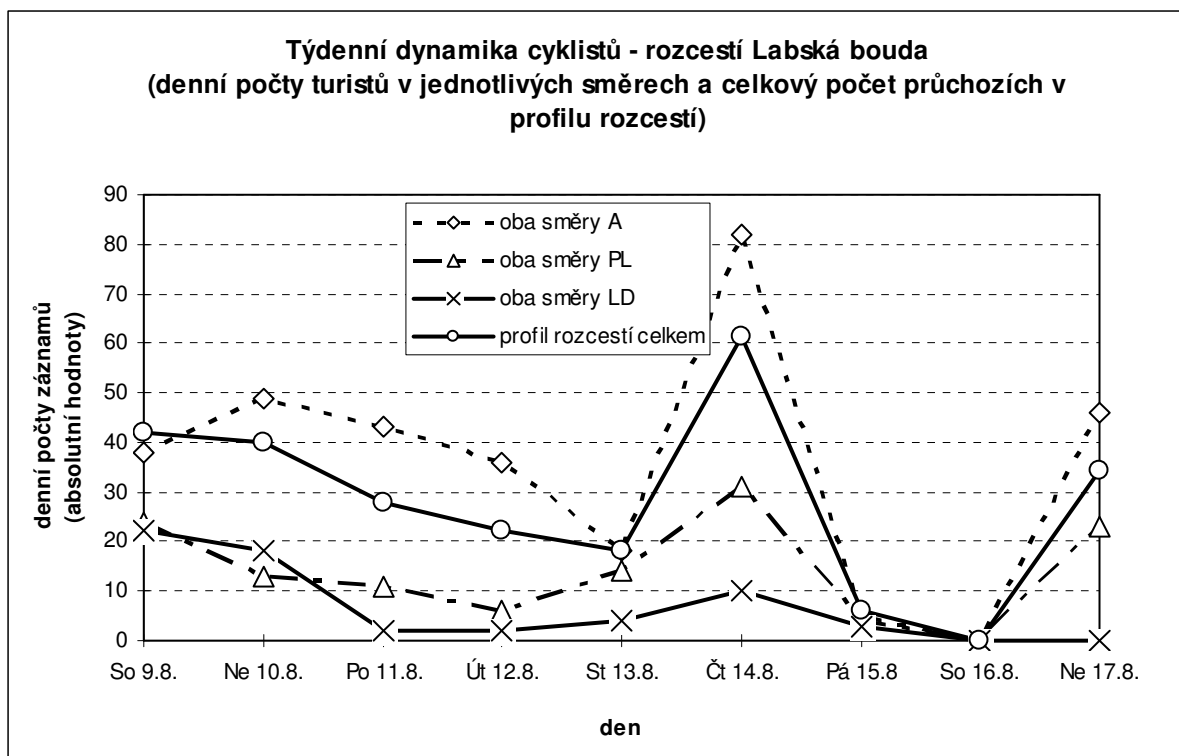
Graf 27 Denní dynamika pěších turistů na stanovišti Labská bouda v roce 2008.



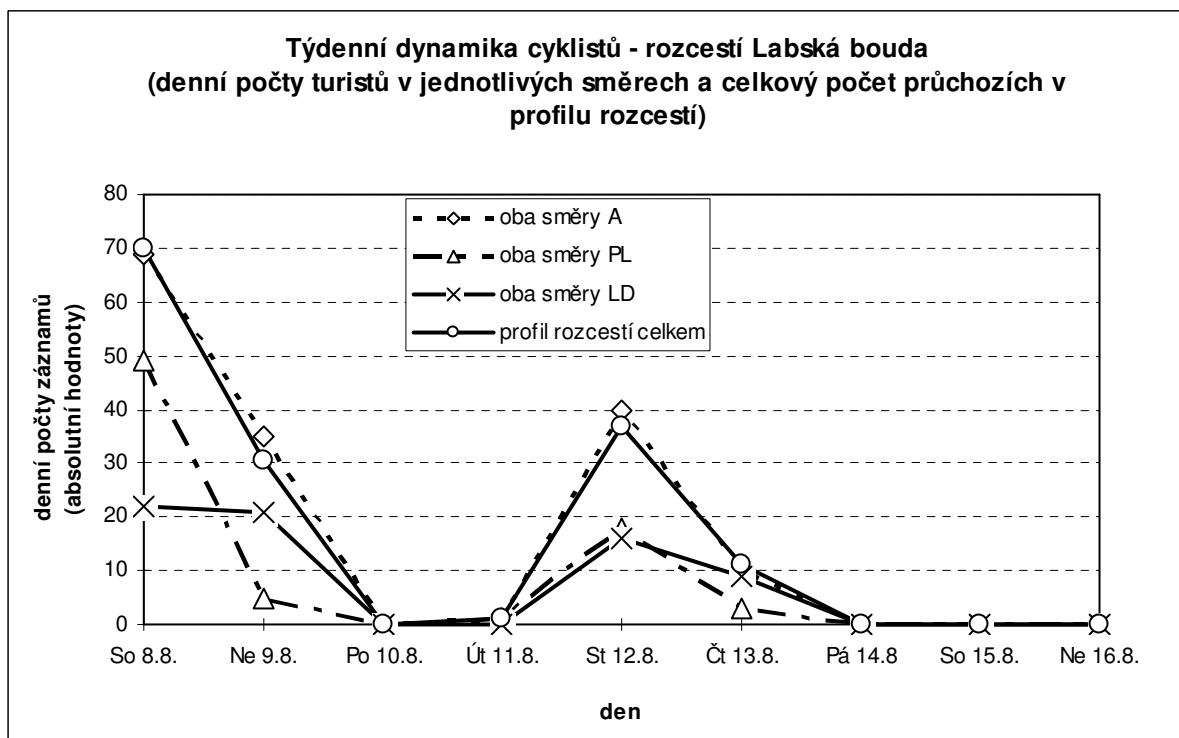
Graf 28 Denní dynamika pěších turistů na stanovišti Labská bouda v roce 2009.



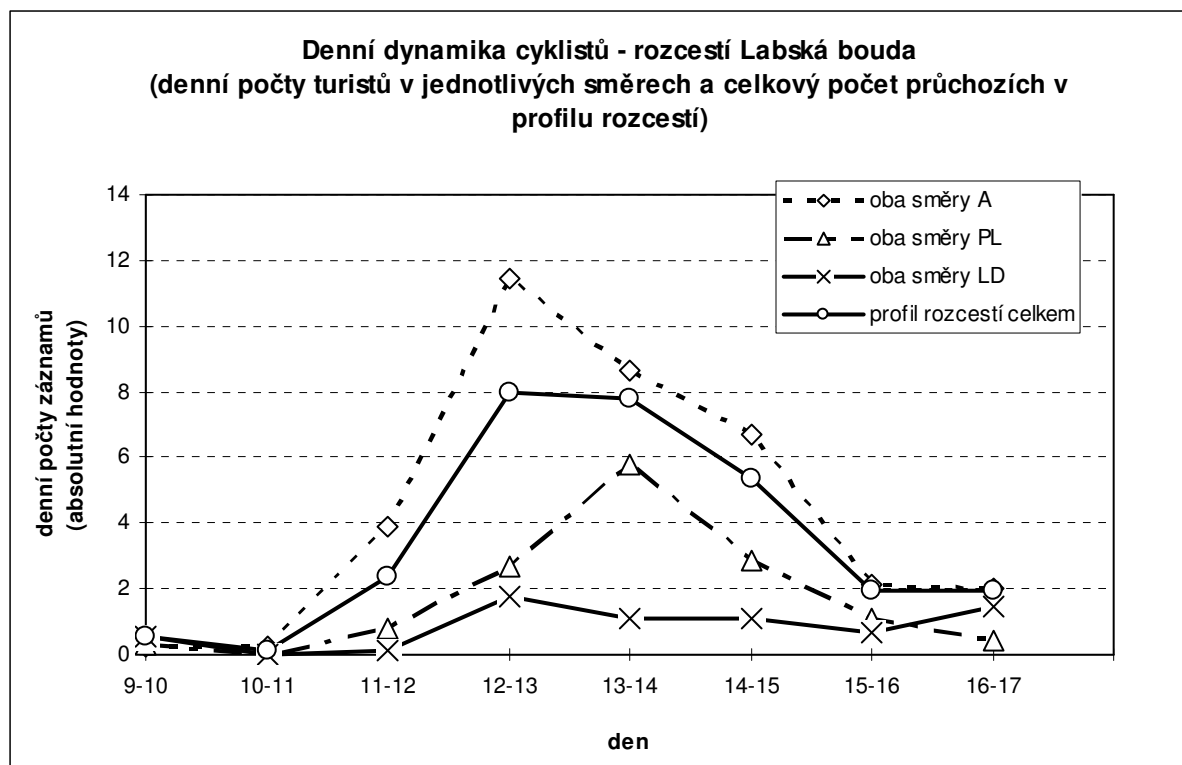
Graf 29 Týdenní dynamika cyklistů na stanovišti Labská bouda v roce 2008.



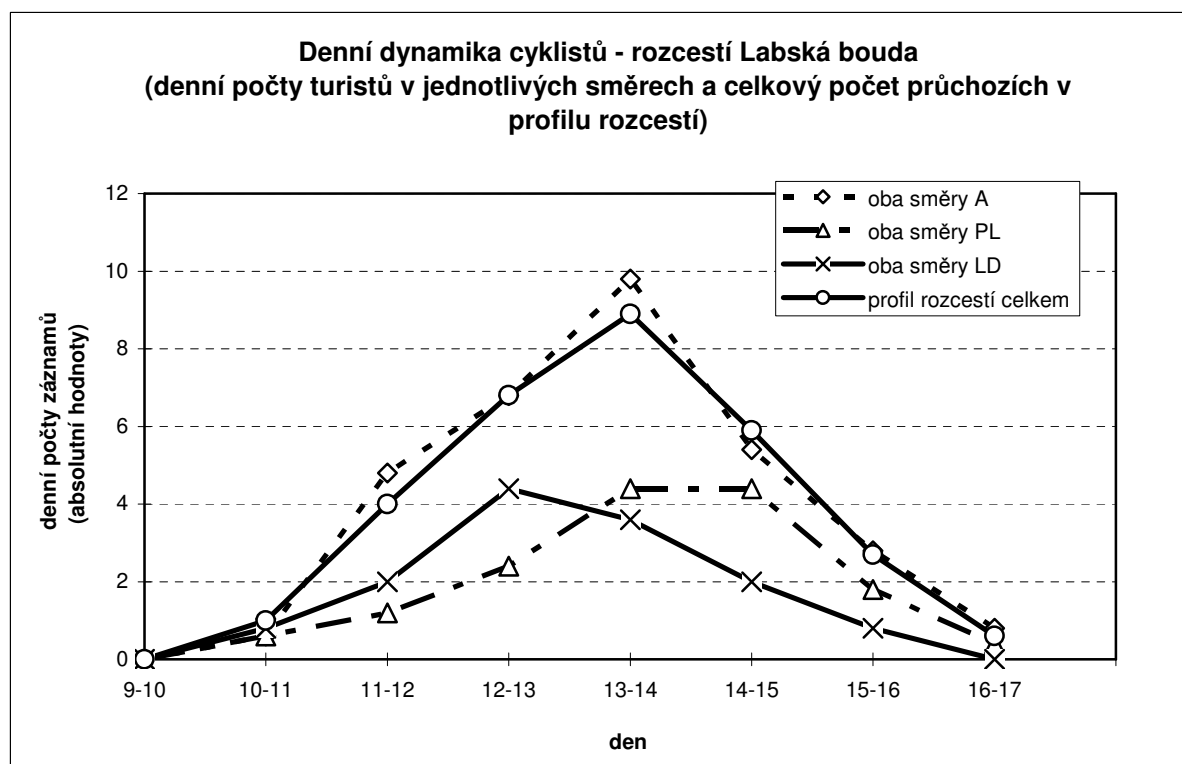
Graf 30 Týdenní dynamika cyklistů na stanovišti Labská bouda v roce 2009.



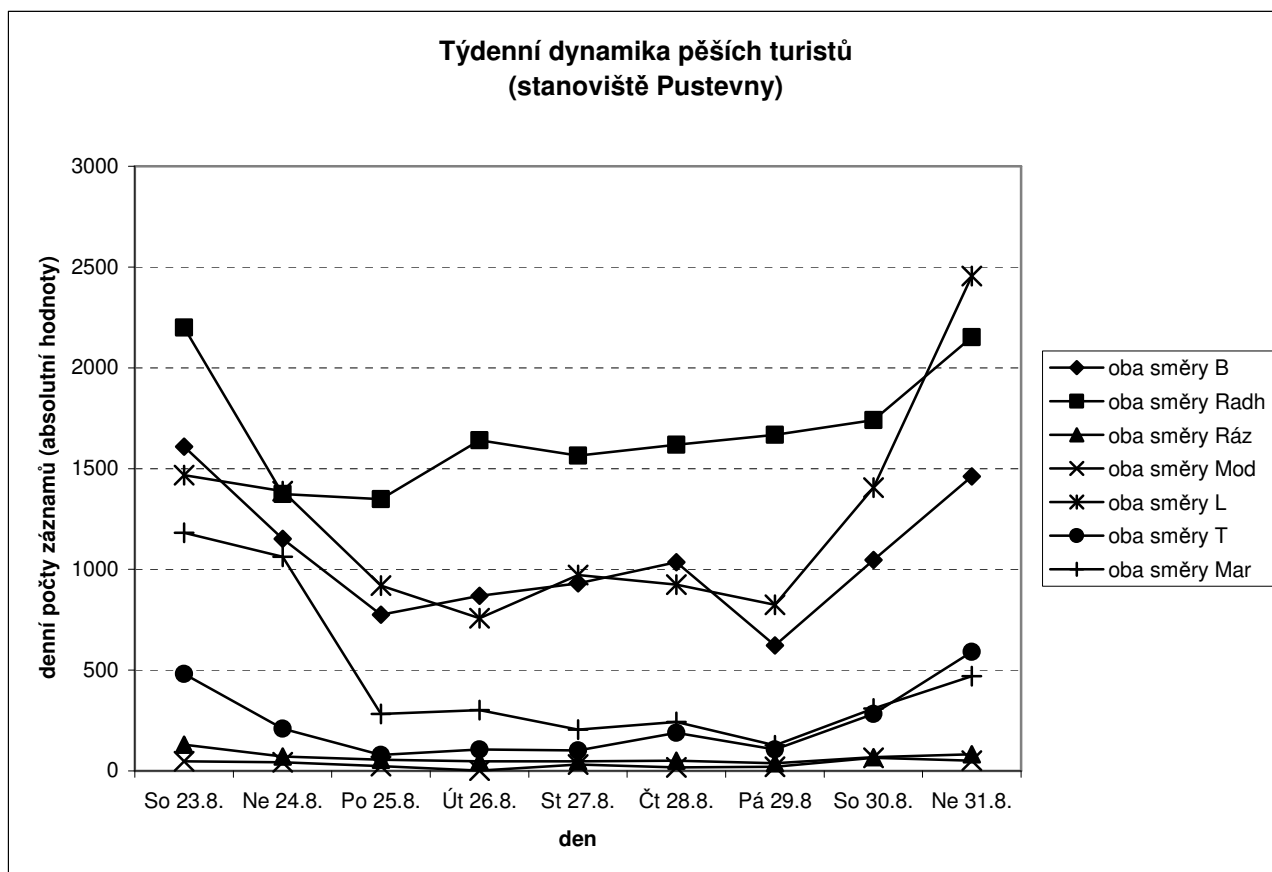
Graf 31 Denní dynamika cyklistů na stanovišti Labská bouda v roce 2008.



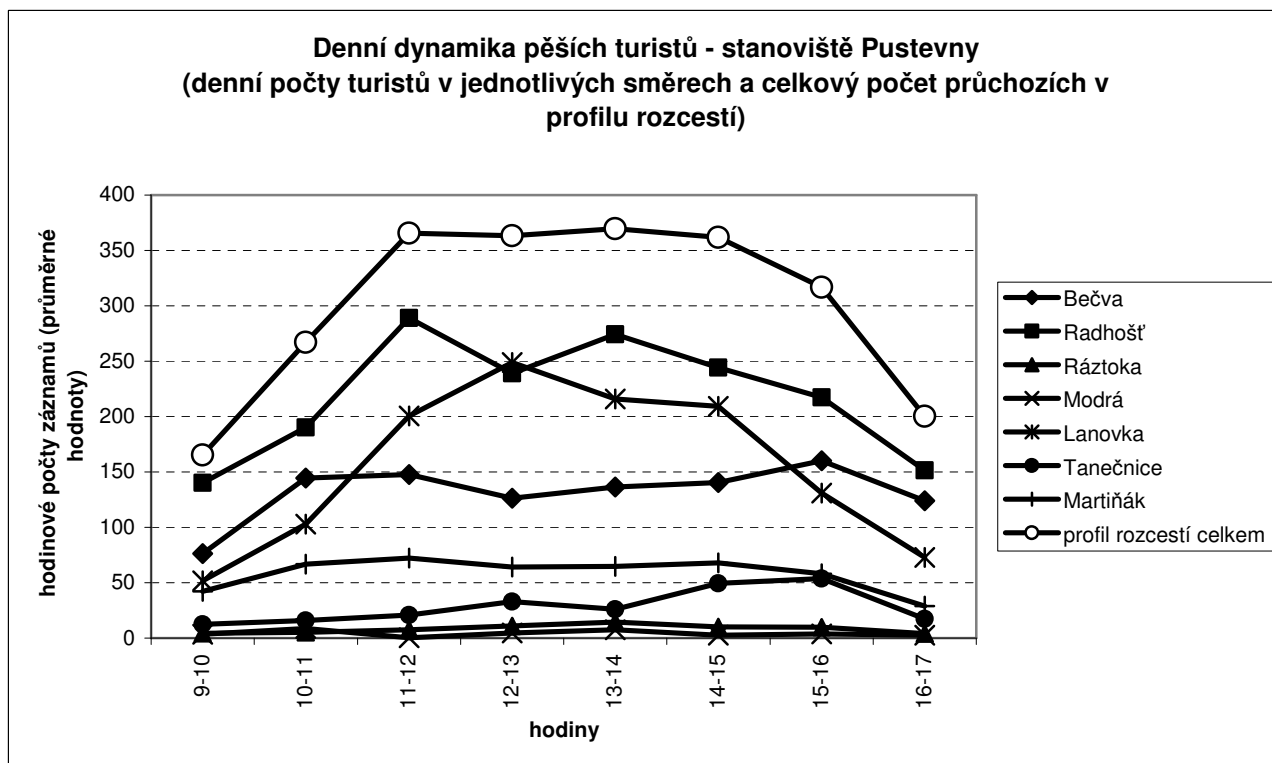
Graf 32 Denní dynamika cyklistů na stanovišti Labská bouda v roce 2009.



Graf 33 Týdenní dynamika pěších turistů na stanovišti Pustevny v roce 2008.

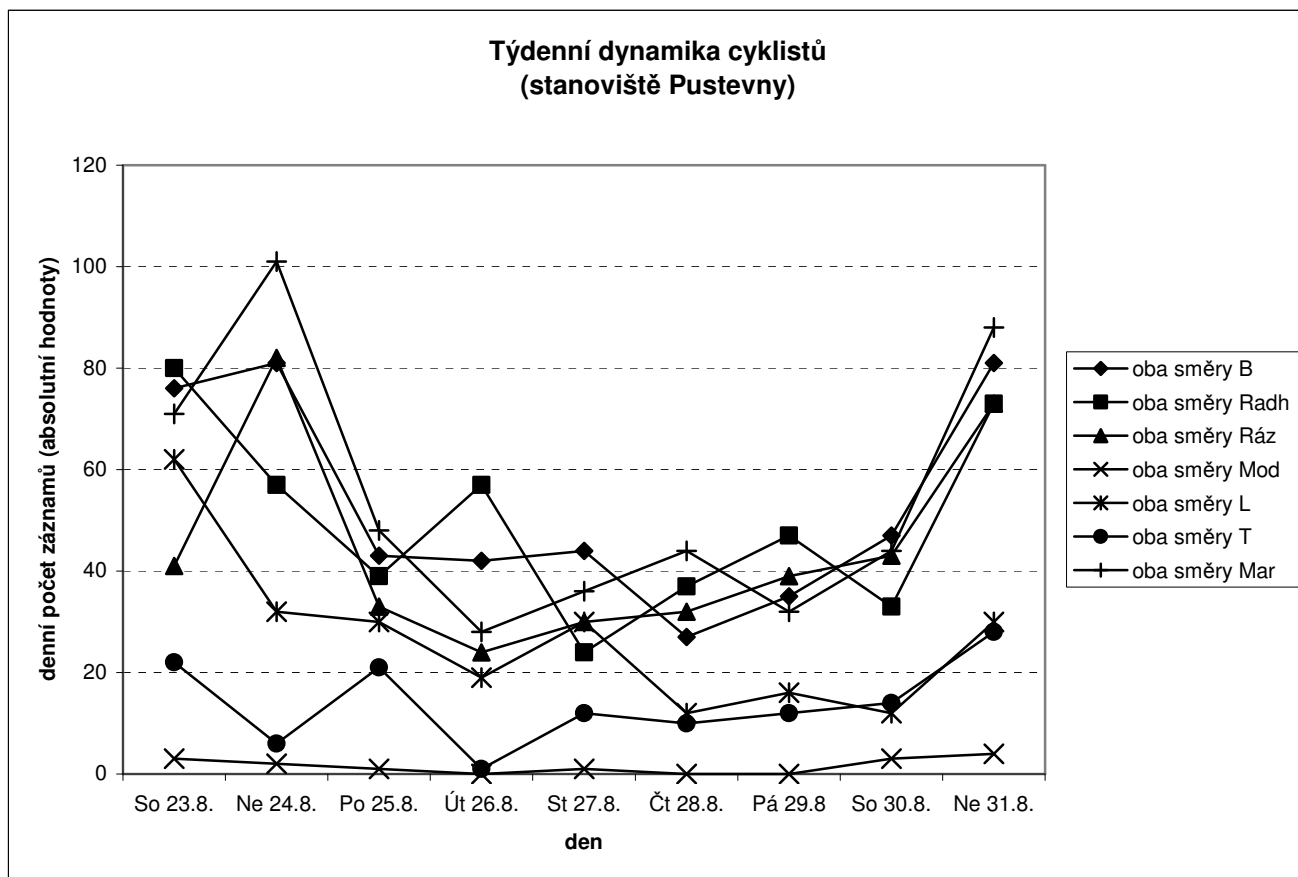


Graf 34 Denní dynamika pěších turistů na stanovišti Pustevny v roce 2008.

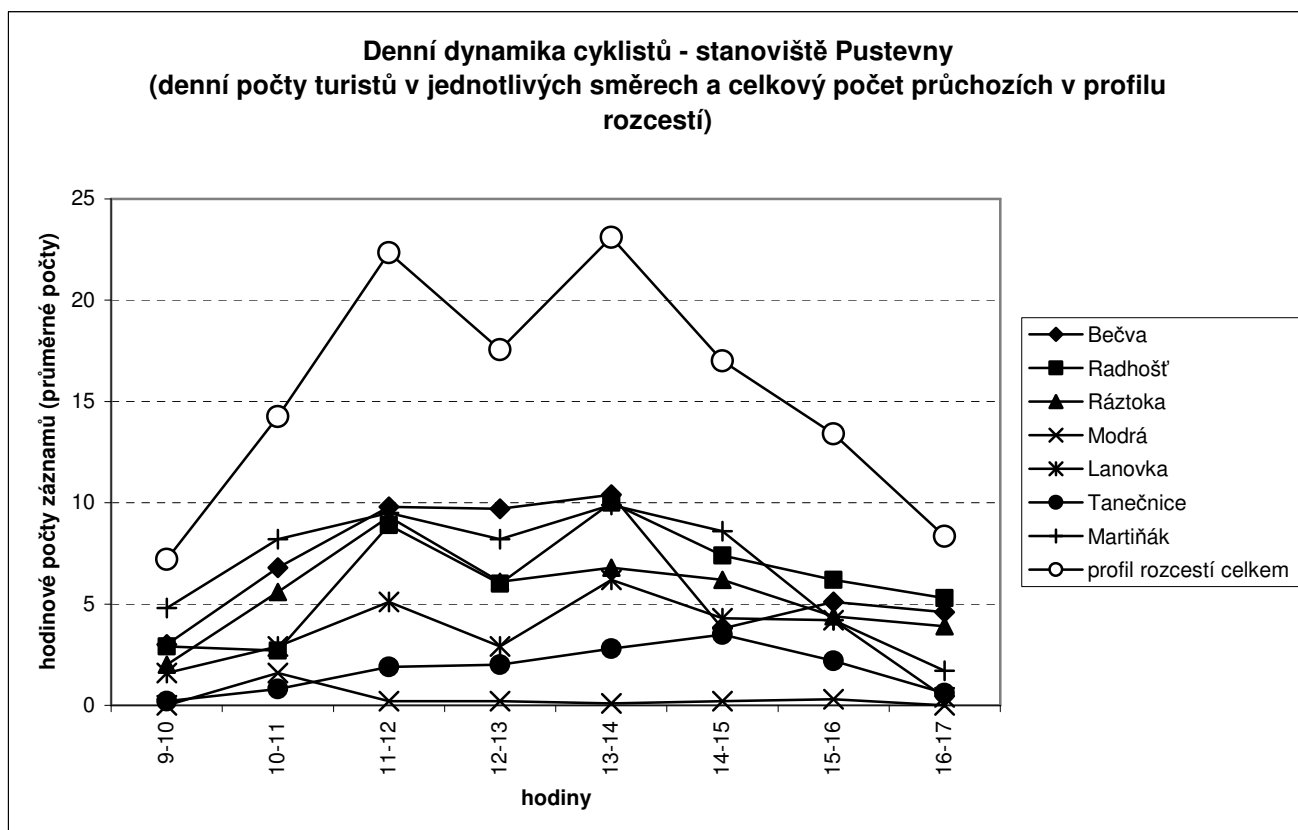




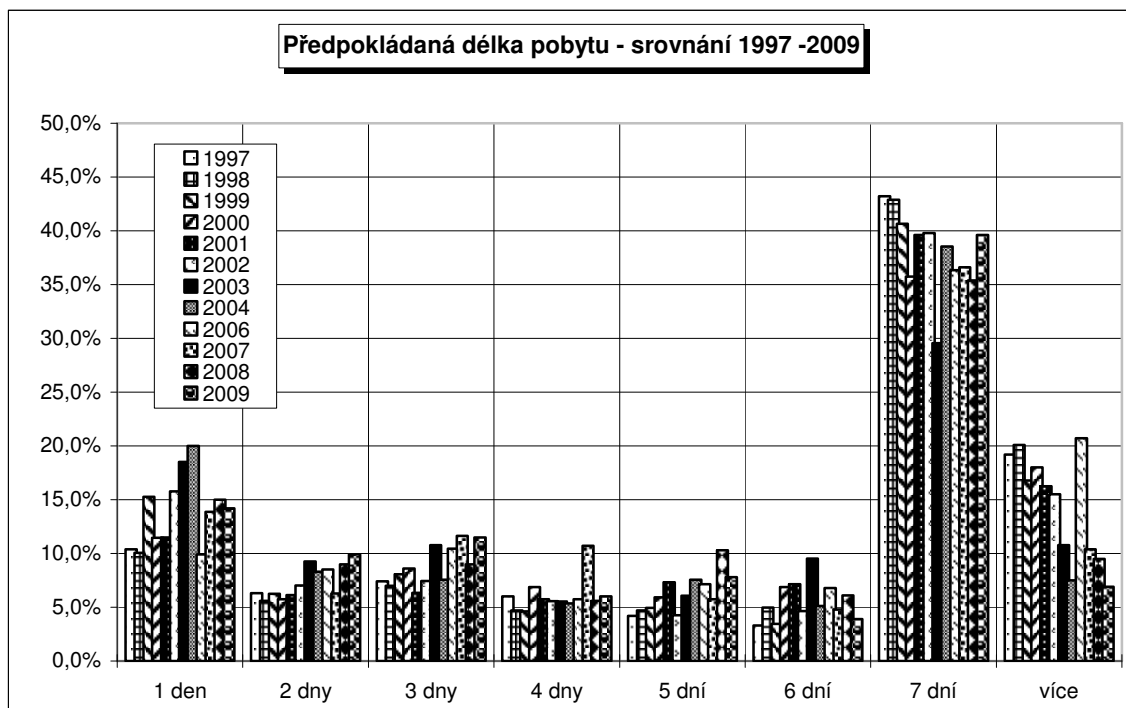
Graf 35 Týdenní dynamika cyklistů na stanovišti Pustevny v roce 2008.



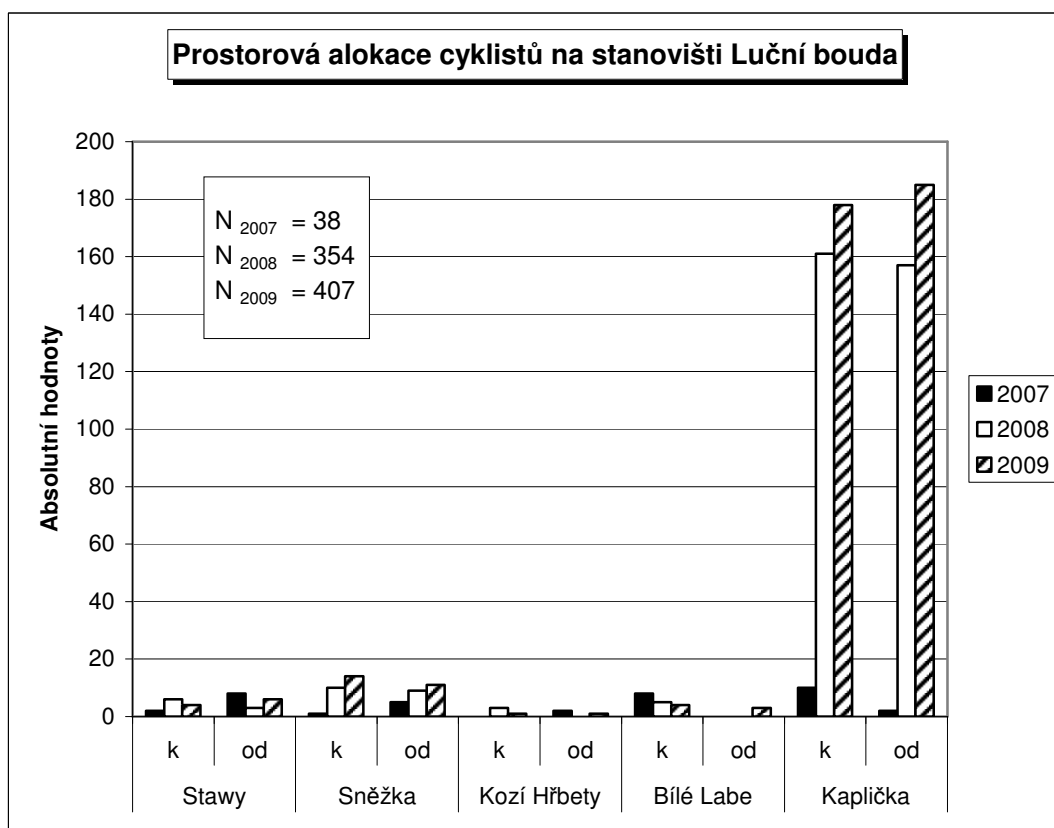
Graf 36 Denní dynamika cyklistů na stanovišti Pustevny v roce 2008.

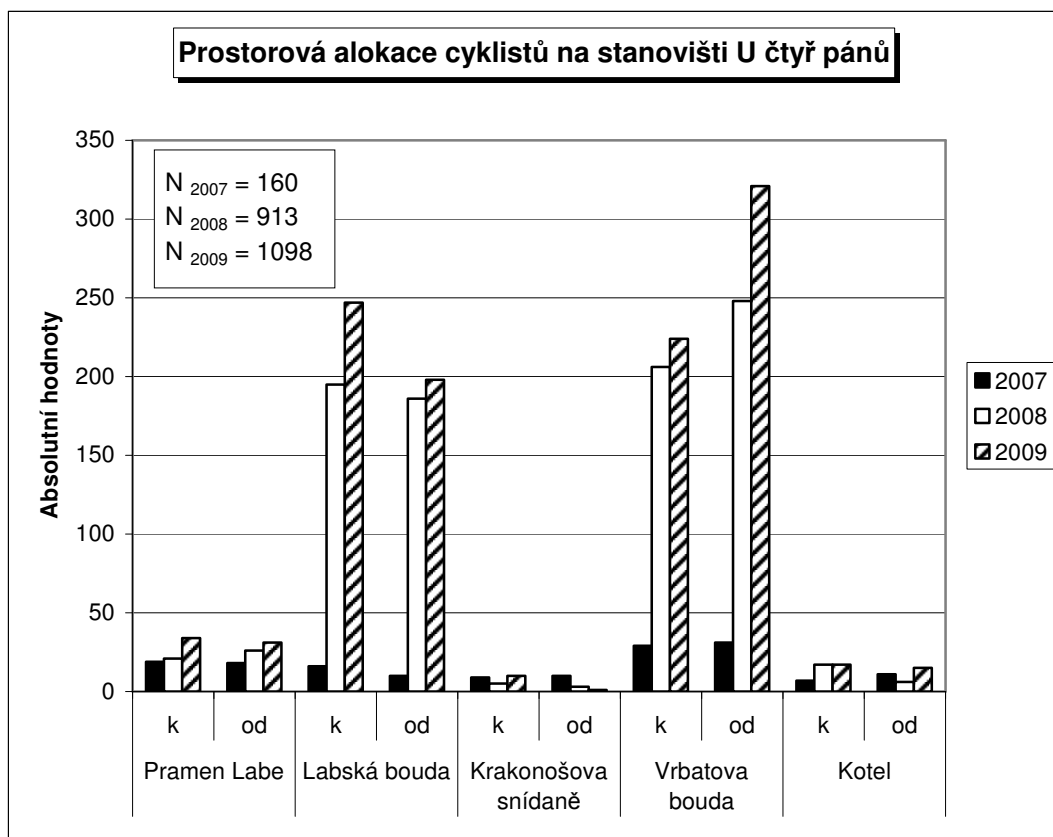


Graf 37 Předpokládaná délka pobytu v KRNP – srovnání let 1997 – 2009 (ČIHAŘ et al., 2010).

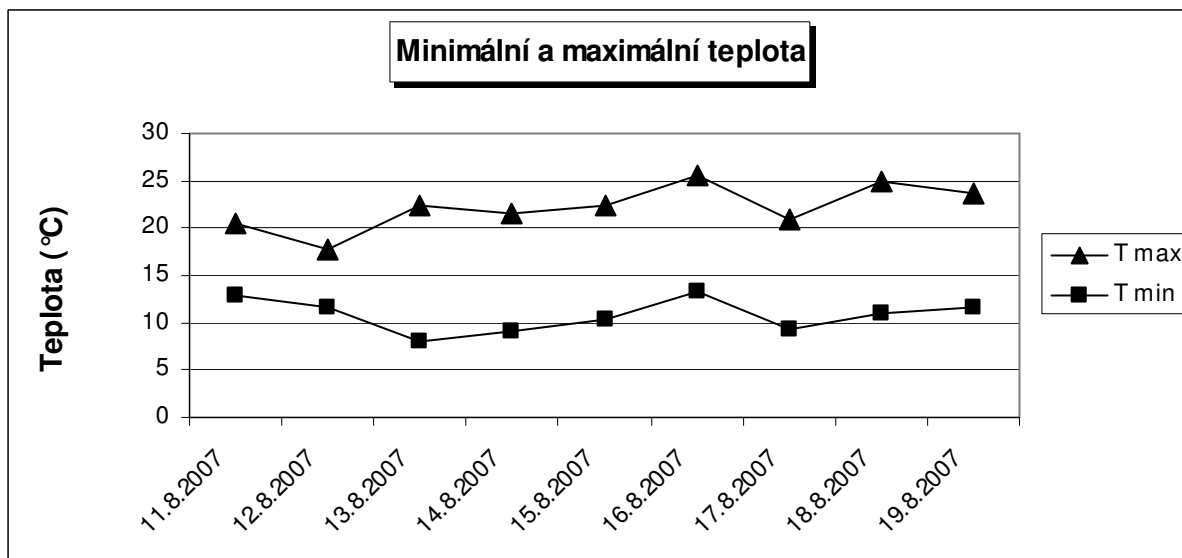


Graf 38 Prostorová alokace cyklistů na stanovišti Luční bouda. N = počet záznamů cyklistů celkem.

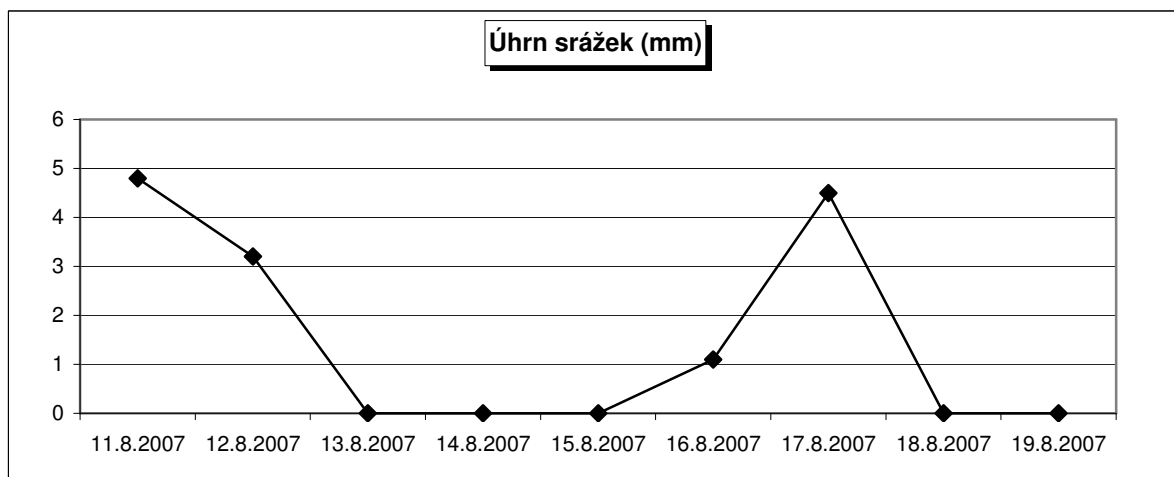


Graf 39 **Prostorová alokace cyklistů na stanovišti U čtyř pánů. N = počet záznamů cyklistů celkem.**

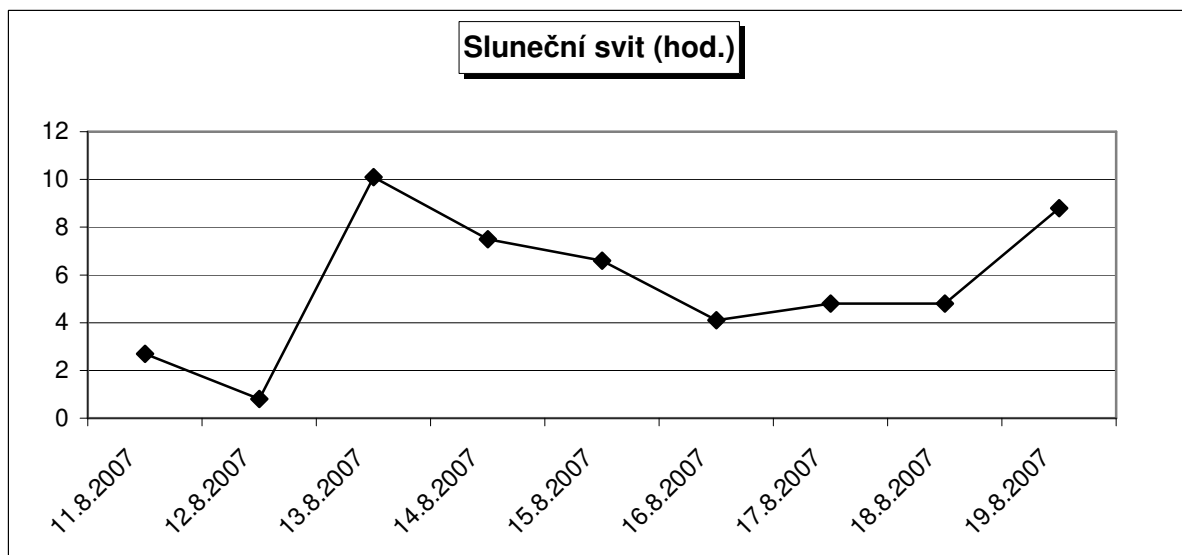
Graf 1 **Minimální a maximální teplota v KRNP, 11.8. – 19.8. 2007.** Zdroj: Meteorologická stanice Pec pod Sněžkou, ČHMÚ.



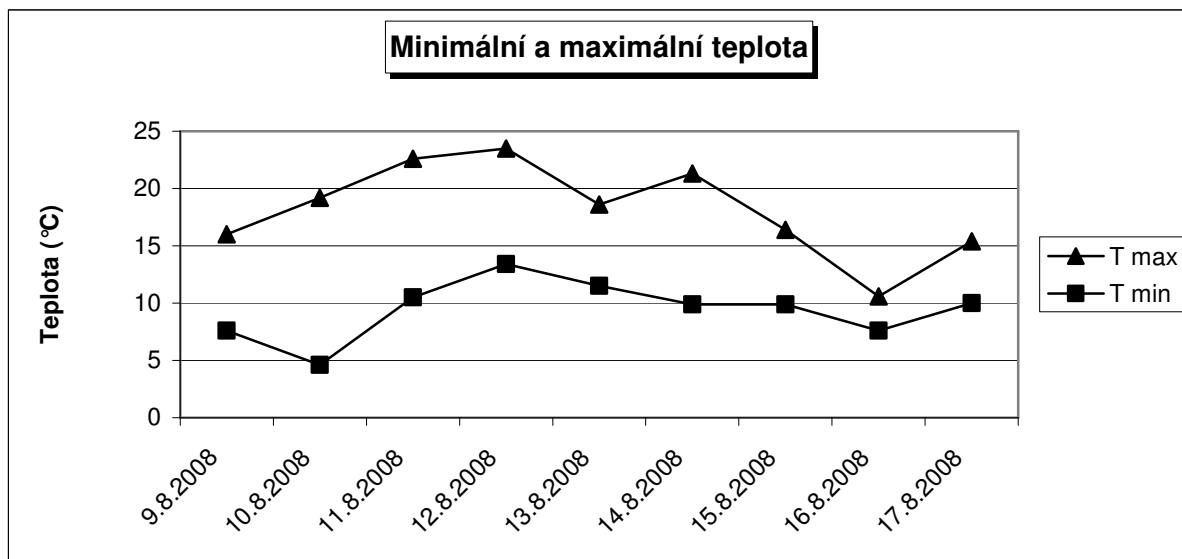
Graf 2 **Úhrn srážek v KRNP, 11.8. – 19.8. 2007.** Zdroj: Meteorologická stanice Pec pod Sněžkou, ČHMÚ.



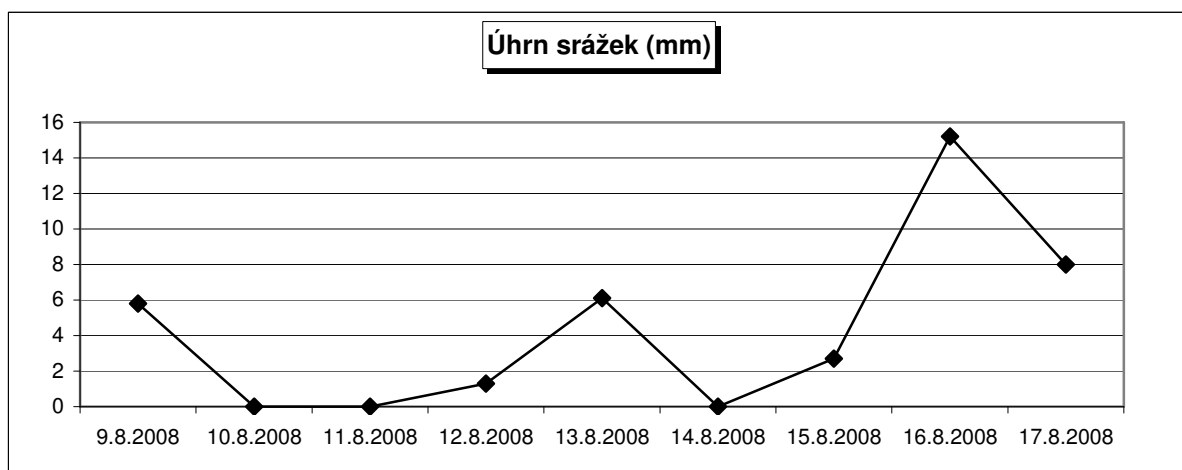
Graf 3 **Sluneční svit v KRNP, 11.8. – 19.8. 2007.** Zdroj: Meteorologická stanice Pec pod Sněžkou, ČHMÚ.



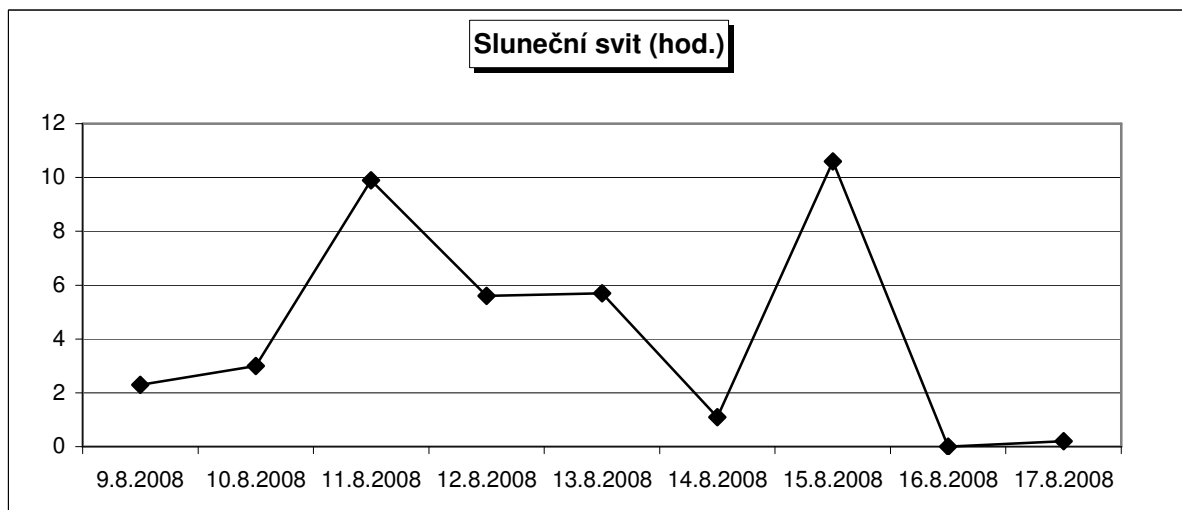
Graf 4 Minimální a maximální teplota v KRNP, 9.8. – 17.8. 2008. Zdroj: Meteorologická stanice Pec pod Sněžkou, ČHMÚ.



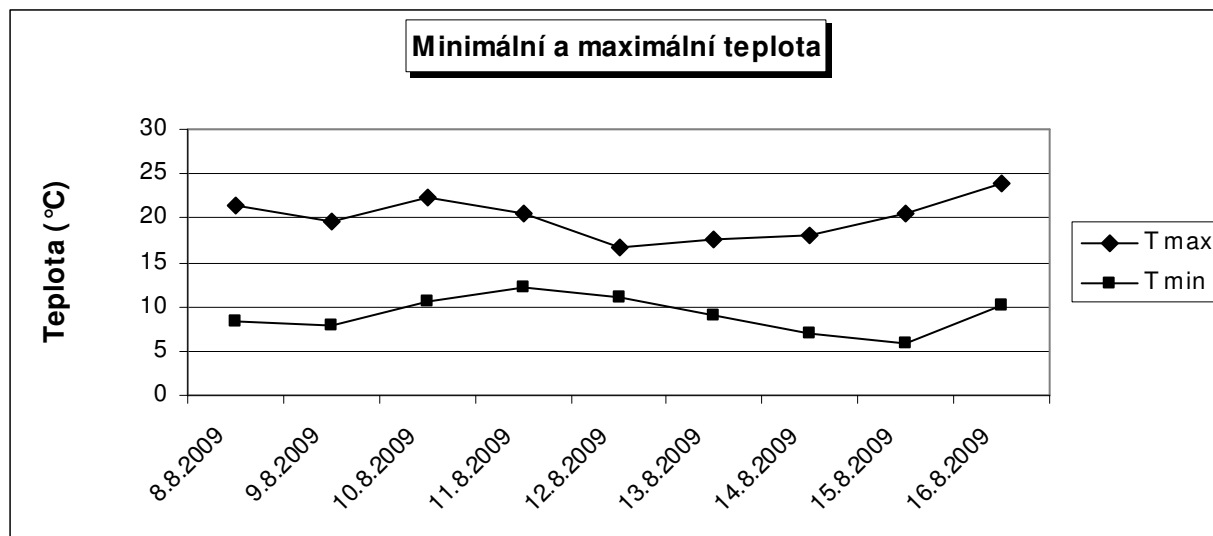
Graf 5 Úhrn srážek v KRNP, 9.8. – 17.8. 2008. Zdroj: Meteorologická stanice Pec pod Sněžkou, ČHMÚ.



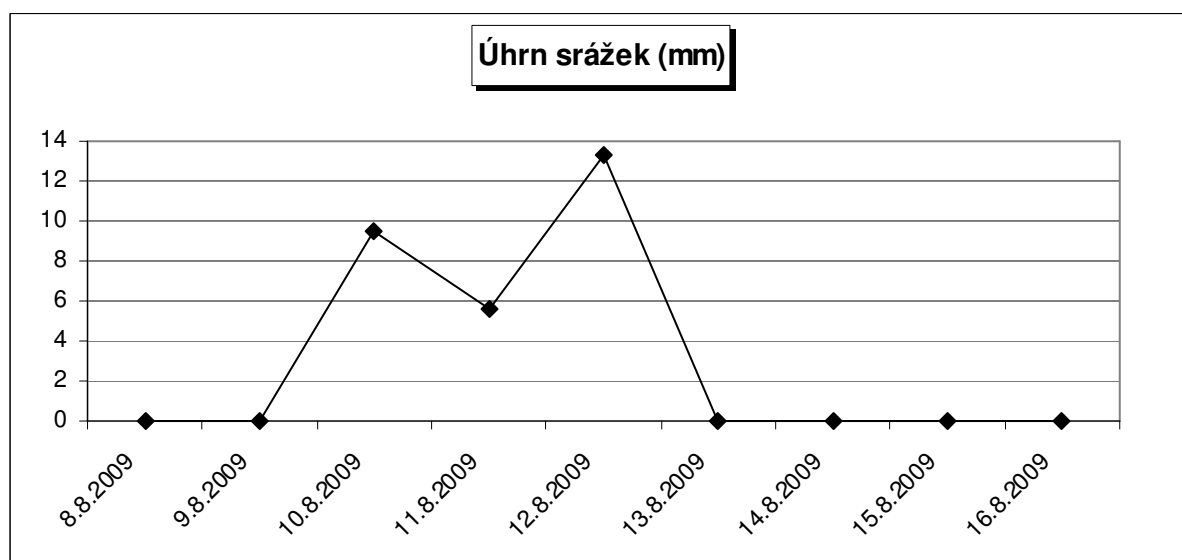
Graf 6 Sluneční svit v KRNP, 9.8. – 17.8. 2008. Zdroj: Meteorologická stanice Pec pod Sněžkou, ČHMÚ.



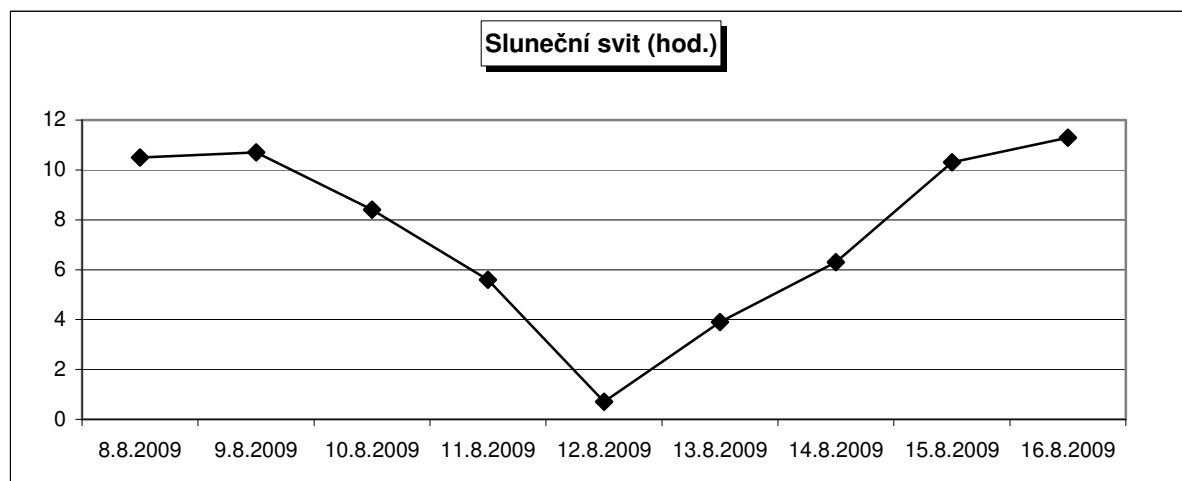
Graf 7 **Minimální a maximální teplota v KRNP, 8.8. – 16.8. 2009.** Zdroj: Meteorologická stanice Pec pod Sněžkou, ČHMÚ.



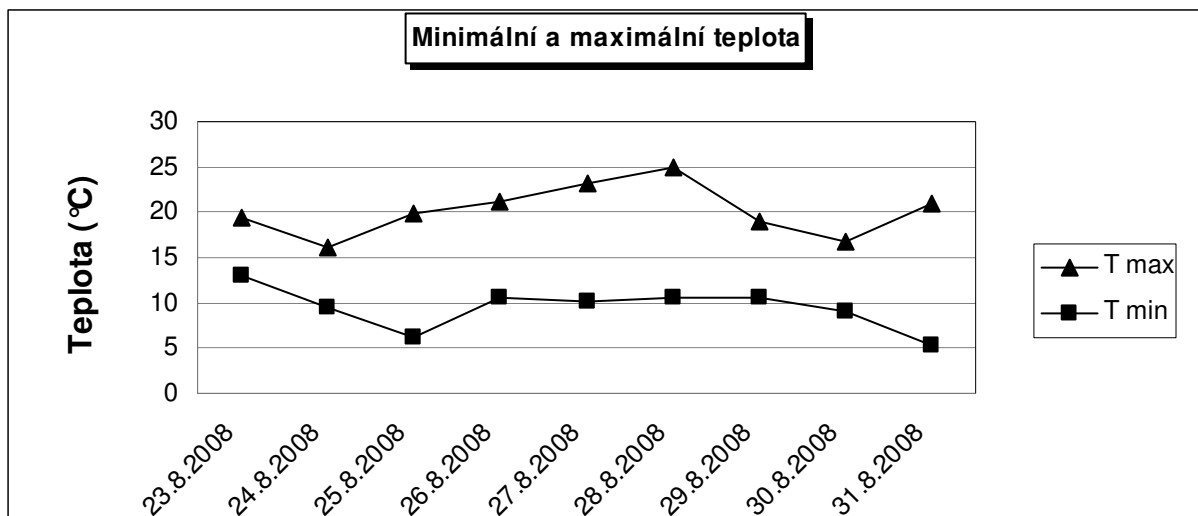
Graf 8 **Úhrn srážek v KRNP, 8.8. – 16.8. 2009.** Zdroj: Meteorologická stanice Pec pod Sněžkou, ČHMÚ.



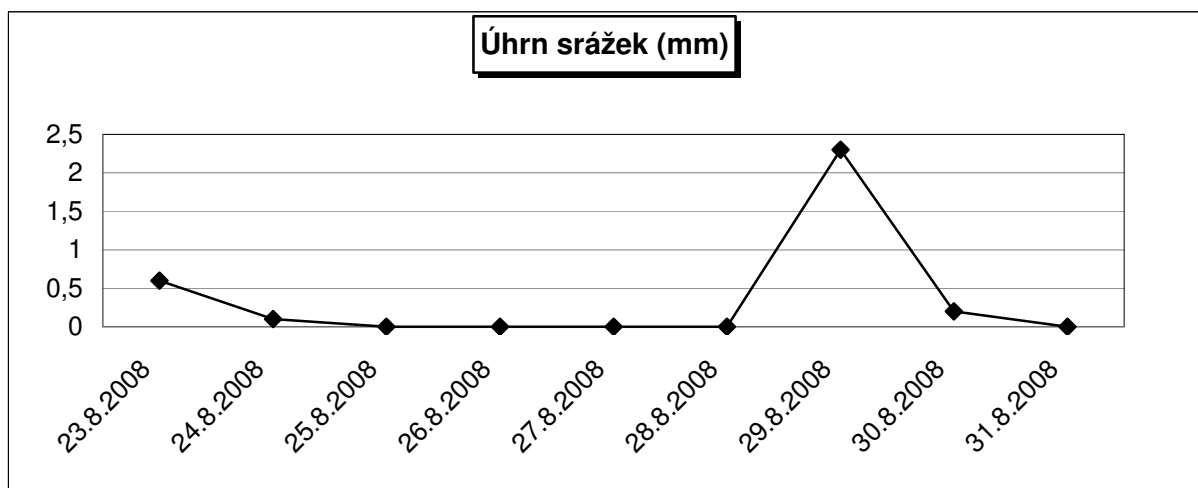
Graf 9 **Sluneční svit v KRNP, 8.8. – 16.8. 2009.** Zdroj: Meteorologická stanice Pec pod Sněžkou, ČHMÚ.



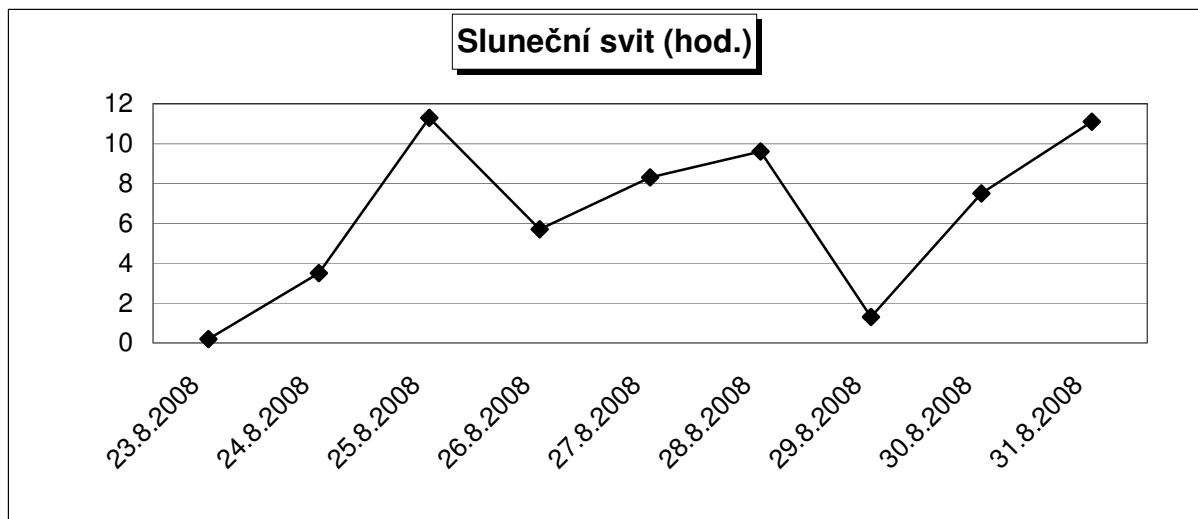
Graf 10 Minimální a maximální teplota v CHKO Beskydy, 23.8. – 31.8.2008. Zdroj: Meteorologická stanice Horní Bečva, ČHMÚ.



Graf 11 Úhrn srážek v CHKO Beskydy, 23.8. – 31.8.2008. Zdroj: Meteorologická stanice Horní Bečva, ČHMÚ.



Graf 12 Sluneční svit v CHKO Beskydy, 23.8. – 31.8.2008. Zdroj: Meteorologická stanice Horní Bečva, ČHMÚ.

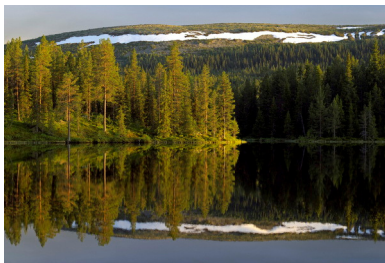


### NP Mount Buffalo (Austrálie)



V NP Mt. Buffalo je již od roku 1898 chráněno rozmanité spektrum živočichů a zejména subalpínská a alpínská vegetace, lze zde ale nalézt také například endemický druh eukalyptu. Pro tento park jsou také typické strmé skalní útesy, žulové výchozy, vodopády i hustě zalesněné hřbety s alpínskými loukami v podhůří. Park je vyhledáván nejen v létě ale především v zimních měsících díky brzkým sněhovým podmínkám vhodným pro lyžaře. (Parks Victoria, INTERNET). Foto: Parks Victoria.

### NP Fulufjället (Švédsko)



NP Fulufjället byl vyhlášen roku 2002, ale již od roku 1973 byl chráněn jako přírodní rezervace. Hluboká údolí, skalnaté kaňony či úzké strže, rozkládající se na území parku na švédsko – norské hranici, odrážejí zajímavou geologickou historii území, jehož horninový základ tvoří 900 milionů let staré pískovce s příměsí diabazů. V severní části parku se nalézá malý jezerní systém, ve kterém z největšího jezera Rörnsjön vytéká největší švédský vodopád Njupeskar. Na první pohled pusté pláně nad horní hranicí lesa poskytují ideální podmínky pro růst mechů a lišejníků, které zde dosahují velké rozmanitosti také díky tomu, že se zde nevyskytují sobě. Na rozmanitosti flóry se ale podílí také členitý terén parku (ANDĚRA, 2008). Foto: ©Vitantonio Dell'Orto.

### NP Everglades (USA)



NP Everglades je největším subtropickým mokřadem ve Spojených státech, je součástí světového kulturního dědictví UNESCO, biosférickou rezervací a také mokřadem mezinárodního významu. Byl vyhlášen v roce 1947 jako precedens díky vzrůstajícím snahám ochránců přírody. Poprvé v americké historii začala být takto velká plocha divočiny trvale chráněná ne pro své malebné okolí ale ve prospěch jedinečné rozmanitosti organismů v ní žijících. Mozaika stanovišť uvnitř ekosystému Everglades podporuje originální sestavu rostlinných a živočišných druhů, kterou na Zemi jinde nenajdeme. Nejvíce tento park ohrožují antropogenní vlivy, jakými jsou zejména introdukce nepůvodních druhů, změny vodního režimu a tím narušení přirozených procesů, znečištění ze zemědělství, dopravy, ale i blízké městské aglomerace Miami (U.S. National Park Service, INTERNET). Foto: autor.



### NP Grand Canyon (USA)



NP Grand Canyon se rozkládá na území velkém 4 930 km<sup>2</sup> s polopouštním charakterem. Krajina, pro kterou jsou typická členitá povodí a systém vyvýšených rovin, byla vytvořena díky eroznímu působení řeky Colorado, která působí na místní horninové podloží již několik milionů let. Grand Canyon je jedním z nejvíce prostudovaných geologických krajín na světě, nabízí vynikající záznam tří ze čtyř epoch geologických období s mnoha fosilními nálezy a širokou škálou různých geologických útvarů, jakými jsou například jeskyně paleontologického, biologického i antropologického významu. Díky své jedinečnosti je považován za nejlepší příklad erozní krajiny na světě. V průběhu let ovlivnily lidské aktivity přírodu tohoto národního parku v mnoha ohledech. Zejména introdukcí nepůvodních druhů rostlin i živočichů do parku, znečištěním ovzduší z nedaleké aglomerace (včetně narušení krajinného rázu výstavbou uhelné elektrárny v bezprostřední blízkosti parku), znečištěním vod vlivem zemědělství (především chovem dobytka), stavbou přehrady Glen Canyon, která nevratně změnila pobřežní i vodní ekosystémy, a rušením klidu hlučnými vyhlídkovými lety bezprostředně nad řekou Colorado. V současné době jsou uplatňována opatření formou zákonů a programů na ochranu a obnovu tohoto světového přírodního i kulturního dědictví. (U.S. National Park Service, INTERNET). Foto: autor.

### NP Great Smoky Mountains (USA)



NP Great Smoky Mountains je nejnavštěvovanějším národním parkem v USA. Světově proslul rozmanitostí rostlin a živočichů, prastarými lesy, krásou Apalačských hor i jednou z nejvyspělejších indiánských kultur v Severní Americe. Ročně tento park navštíví kolem 10 milionů turistů a park tím do značné míry trpí. Vědci spolu se strážci parku sledují dopady návštěvnosti na toto území a zavádějí opatření k zachování jeho jedinečnosti (U.S. National Park Service, INTERNET). Foto: U.S. National Park Service.



**Obrázek 1 Řízené interview. Stanoviště Luční bouda, KRNAP 2007. Foto: autor.**



**Obrázek 2 Monitoring průchodu turistů křižovatkou. Stanoviště Luční bouda, KRNAP 2007 Foto: autor.**



**Obrázek 3 Luční bouda. KRNAP 2007. Foto: autor.**



**Obrázek 4 Monitorovalo se v jakémkoliv počasí. Stanoviště Luční bouda, KRNAP 2007. Foto: autor.**



**Obrázek 5 Luční bouda. KRNAP 2008. Foto: Ivana Kopecká.**



**Obrázek 6 Sněžka a památník obětem hor, tzv. „kaplička“. Stanoviště Luční bouda, KRNAP 2008. Foto: Ivana Kopecká.**



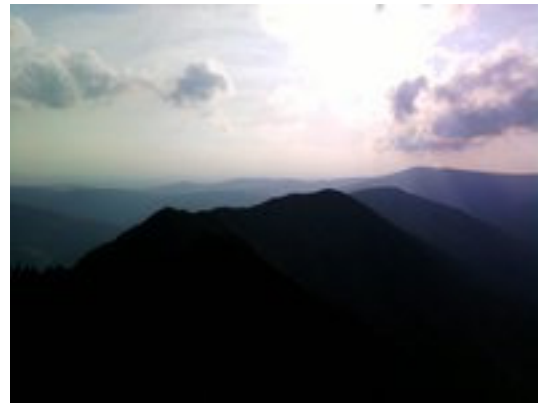
**Obrázek 7 Monitoring průchodů turistů křižovatkou. Stanoviště Luční bouda, KRNAP 2009. Foto: autor.**



**Obrázek 8 Z pohledu monitora. KRNAP 2009, stanoviště Luční bouda, KRNAP 2007. Foto: autor.**



**Obrázek 9 Sněžka. Stanoviště Luční bouda, KRNAP 2009. Foto: autor.**



**Obrázek 10 Kozí hřbety. Stanoviště Luční bouda. KRNAP 2009. Foto: autor.**



**Obrázek 11 Sedlo Pustevny. CHKO Beskydy 2008. Foto: Vladimír Svoboda.**



**Obrázek 12 Pustevny. CHKO Beskydy 2008. Foto: autor.**