

Přílohy

Příloha A – dotazník EURLYAID 1997

Příloha B – grafické porovnání roku 2005 a 2011 u jednotlivých Středisek pro ranou péči
v Brně, Olomouci, Ostravě a Českých Budějovicích

**DOTAZNÍK KE ZJIŠTĚNÍ SPOKOJENOSTI RODIČŮ
SE SLUŽBOU RANÉ PÉČE
SESTAVENÝ PRACOVNÍ SKUPINOU EURLYAID 1997**

Spokojenost = rozdíl mezi tím, co rodiče očekávají od programů rané péče, a skutečně poskytnutými službami

Systém hodnocení:

++	Určitě ano; velmi dobré; jsem velmi spokojený/á
+	Spíše ano; dobré; jsem spokojený/á
-	Spíše ne; špatné; jsem nespokojený/á
--	Určitě ne; velmi špatné; jsem silně nespokojený/á

Správnou odpověď označte kroužkem, u otázek č. 41,42,70 - 73 křížkem. U otevřených otázek odpovězte svými slovy.

1. Provázení rodičů

1. Provázení a podporu ze strany rané péče hodnotím:	++	+	-	--
2. Díky provázení mám jiný náhled na své dítě/děti:	++	+	-	--
3. Díky provázení lépe zvládám zacházení se svými pocity:	++	+	-	--
4. Díky informacím o různých způsobech terapie umím lépe zvolit ty, které jsou nezbytné pro mé dítě:	++	+	-	--
5. Vyznám se nyní lépe v možnostech i problémech svého dítěte:	++	+	-	--
6. Díky provázení jsem se stal/a jistějším v zacházení se svým dítětem:	++	+	-	--
7. Zažívám s dítětem díky provázení více radosti:	++	+	-	--
8. Provázení mne přivádí na nové nápady pro každodenní výchovu dítěte:	++	+	-	--
9. Myslím si, že existuje dostatek možností kontaktu s ostatními rodiči:	++	+	-	--
10. Kontakty s ostatními rodiči mi pomáhají:	++	+	-	--
11. Raná péče mne informuje o finančních možnostech:	++	+	-	--
12. Raná péče mne informuje o úředních (právních) záležitostech:	++	+	-	--
13. Raná péče mne informuje o ostatních službách a možnostech péče pro dítě:	++	+	-	--
14. Informace o postižení nebo vývojových obtížích dítěte ze strany Rané péče shledávám:	++	+	-	--

15. Nabídku skupinových aktivit hodnotím:	++	+	-	--
---	----	---	---	----

16. Zde se můžete k jakékoliv výše uvedené otázce více vyjádřit:

.....

.....

.....

2. Provázení dítěte (podpora vývoje dítěte)

17. Provázení dítěte v rané péči hodnotím:	++	+	-	--
18. Provázení dítěte je přizpůsobeno jeho individuálním potřebám a způsobům chování:	++	+	-	--
19. Podpora duševního vývoje dítěte je:	++	+	-	--
20. Podpora vývoje komunikačních dovedností dítěte je:	++	+	-	--
21. Podpora prostřednictvím nápadů na herní aktivity je:	++	+	-	--
22. Podpora pohybového vývoje dítěte je:	++	+	-	--
23. Provázení, informace anebo konkrétní návrhy týkající se sebeobsluhy (např. jídlo, oblékání, mytí..) jsou:	++	+	-	--
24. Provázení, informace anebo konkrétní návrhy týkající se sociálního vývoje dítěte jsou:	++	+	-	--
25. Provázení, informace anebo doporučení týkající se výběru, nákupu a užívání spec. pomůcek pro dítě je:	++	+	-	--
26. Provázení, informace anebo doporučení týkající se poruch chování dítěte (odmítání jídla, poruchy spánku, sebepoškozování..) jsou:	++	+	-	--
27. Nabídku rané péče na společné aktivity s ostatními dětmi hodnotím:	++	+	-	--
28. Způsob navázání kontaktu poradce s mým dítětem hodnotím:	++	+	-	--

29. Zde se můžete k jakékoliv výše uvedené otázce více vyjádřit:

.....

.....

.....

3. Sociální zázemí

30. Mám pocit, že se mohu se na raně-poradenského pracovníka obracet s otázkami a reakcemi sourozenců dítěte:	++	+	-	--
31. Poradce je pozorný k situaci sourozenců:	++	+	-	--
32. Mohu se na raně poradenského pracovníka obracet s otázkami a reakcemi rodiny, přátel anebo sousedů:	++	+	-	--

33. Zde se můžete k jakékoliv výše uvedené otázce více vyjádřit:

.....

.....

.....

4. Vztah rodič - profesionál

34. Cítím porozumění, pochopení ze strany poradce:	++	+	-	--
35. Dává poradce najevo zřetelně hranice mezi	++	+	-	--

záležitostmi, které souvisejí s provázením mého dítěte, a záležitostmi soukromými:				
36. Mohu poradci sdělit své pochybnosti a kritiku týkající se provázení:	++	+	-	--
37. Respektuje poradce moje rozhodnutí:	++	+	-	--
38. Mohu aktivně spolurozhodovat:	++	+	-	--
39. Dostávám odpovědi na své otázky:	++	+	-	--

40. Zde se můžete k jakékoliv výše uvedené otázce více vyjádřit:

.....
.....
.....

41. Jak časté jsou konzultace rané péče u vás v rodině?

- za 8-6 týdnů
- za 6-4 týdnů
- méně často

42. Vyhovuje Vám frekvence konzultací?

- je malá, uvítali bychom častější
- ano, vyhovuje
- je zbytečně častá

5. Model (způsob)provázení

43. Poradce respektuje náš způsob života a rodinné zvyklosti:	++	+	-	--
44. Počet pracovníků, kteří se v rané péči zabývají naším dítětem, hodnotím:	++	+	-	--
45. Poradci ode mne očekávají natolik aktivní každodenní práci s dítětem, že mi již nezbývá čas na sebe anebo na další členy rodiny:	++	+	-	--
46. Mohu se na poradce obracet s nejrůznějšími dotazy:	++	+	-	--
47. V poskytovaném programu rané péče jsou obsaženy druhy pomoci, které já považuji při podpoře vývoje svého dítěte za důležité:	++	+	-	--
48. Vím, co můžu od rané péče očekávat a co ne:	++	+	-	--
49. Jsem spokojen se spoluprací rané péče a jiných institucí anebo dalších osob (lékaři, soukromí terapeuti atd.):	++	+	-	--
50. Zprávy a hodnocení vypracovaná institucí rané péče hodnotím:	++	+	-	--
51. V hodnoceních a zprávách o mém dítěti je brán ohled na moje připomínky:	++	+	-	--
52. I přes hodnocení různých vývojových oblastí vidí raně-poradenská pracovníci naše dítě stále jako celistvou jedinečnou osobnost:	++	+	-	--

53. Při hodnocení vývojové úrovně dítěte i při vypracovávání zpráv je brán ohled i na schopnosti dítěte (či jsou přímo uváděny):	++	+	-	--
54. Důvěřuji odborným znalostem poradců rané péče:	++	+	-	--
55. Způsob, jakým nám poradce doporučuje zařízení (služby), například mateřská centra, sportovní kluby, běžná školská zařízení, hodnotím:	++	+	-	--
56. Množství kontaktů s ostatními dětmi, ke kterému dávají poradci podnět, hodnotím:	++	+	-	--
57. Podporu integrace mého dítěte ze strany rané péče hodnotím:	++	+	-	--

58. Zde se můžete k jakékoliv výše uvedené otázce více vyjádřit:

.....
.....
.....

6. Práva rodičů

59. Pokud mám problém se svým poradcem, vím, na koho se mohu obrátit kvůli řešení:	++	+	-	--
60. Mohu se kdykoliv rozhodnout, zda ukončím (odmítnu) určitou formu provázení:	++	+	-	--
61. Raná péče mi objasní všechna práva, která mám jako rodič dítěte s postižením:	++	+	-	--

62. Zde se můžete k jakékoliv výše uvedené otázce více vyjádřit:

.....
.....
.....

7. Místo rané péče v síti ostatních služeb

63. Jak hodnotím stupeň znalostí o rané péči u osob, které by mohly nás rodiče na tuto službu upozorňovat:	++	+	-	--
64. Dosažitelnost rané péče hodnotím:	++	+	-	--
65. Pružnost při dělbě činností mezi různými institucemi hodnotím:	++	+	-	--

66. Zde se můžete k jakékoliv výše uvedené otázce více vyjádřit:

.....
.....

8. Doplnující otázky

67. Respektuje provozní a organizační struktura služby rané péče Vaše individuální potřeby, důstojnost a jedinečnost?	++	+	-	--
68. Máte možnost spolurozhodovat o výběru služeb a podílet se na tvorbě individuálního plánu?	++	+	-	--
69. Máte pocit, že je s Vaší dokumentací zacházeno	++	+	-	--

důvěrně a je chráněna před zneužitím?				
69. Jste si vědom/a ohraničenosti služeb rané péče (např. kdy začíná a kdy končí, co od ní mohu chtít a co už ne, apod.)?	++	+	-	--

70. Máte uzavřenou dohodu s poskytovatelem služby rané péče?

ANO

NE

71. Poskytlo Vám pracoviště rané péče vstupní komplexní týmové posouzení potřeb?

ANO

NE

72. Víte, že je o Vás v průběhu služby vedena dokumentace, do které máte možnost nahlédnout?

ANO

NE

73. Jste klientem střediska rané péče:

Brno

České Budějovice

Liberec

Olomouc

Ostrava

Plzeň

Praha

od kterého roku?

2003

2007

2004

2008

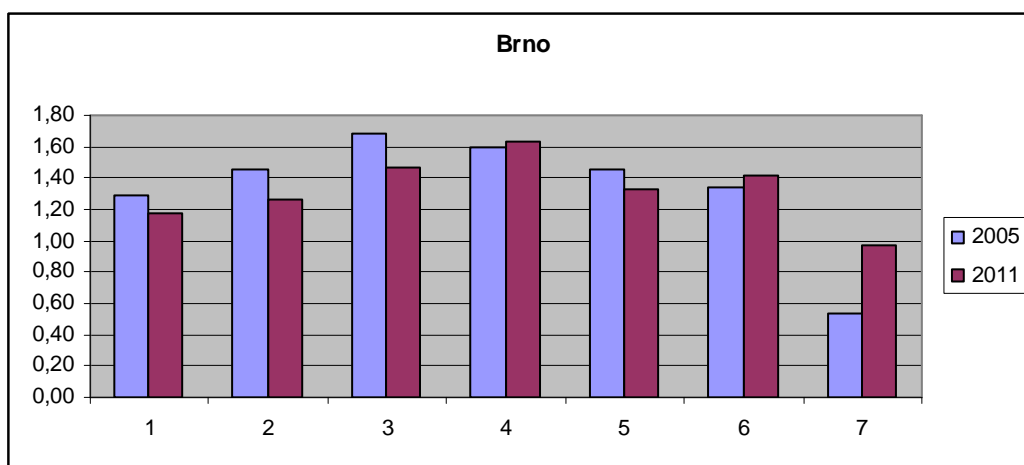
2005

2009

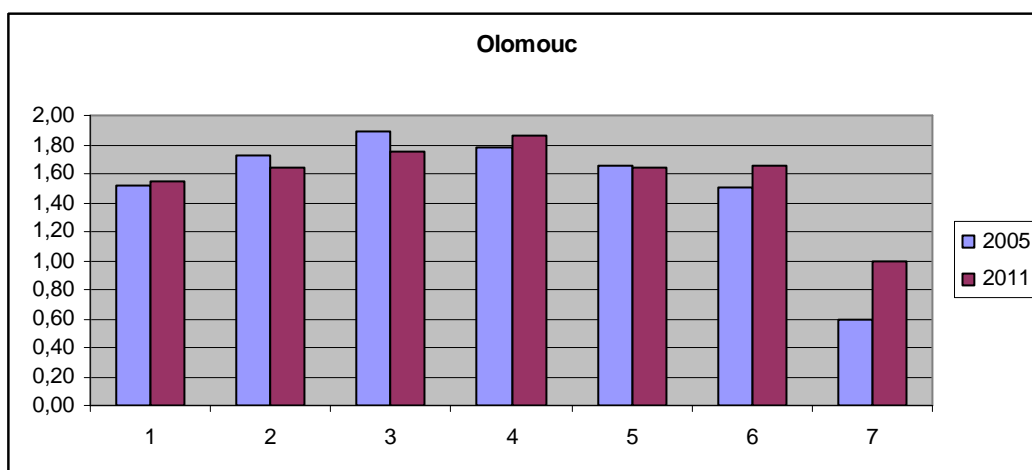
2006

2010

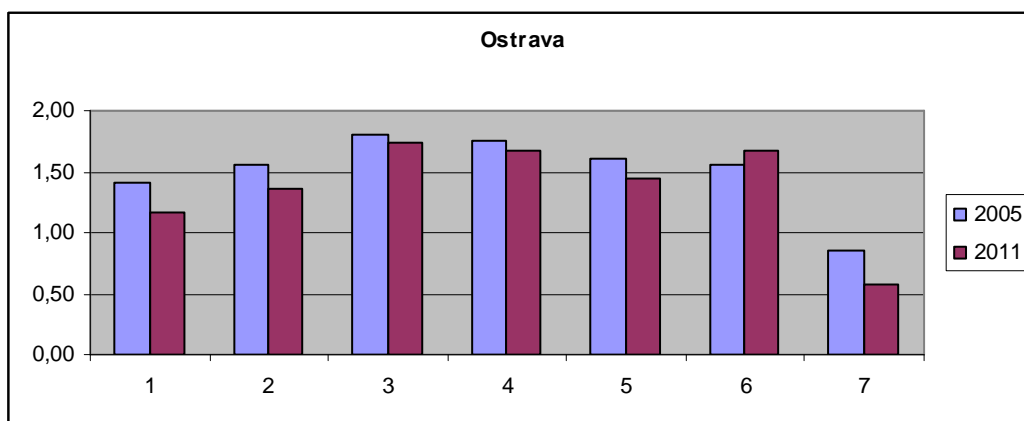
Příloha B - grafické porovnání roku 2005 a 2011 u jednotlivých Středisek pro ranou péči v Brně, Olomouci, Ostravě a Českých Budějovicích



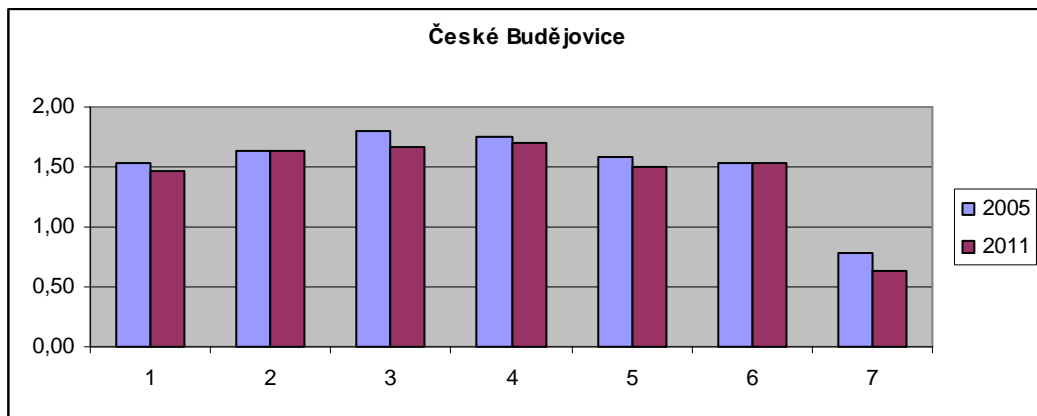
Zdroj: vlastní výzkum



Zdroj: vlastní výzkum



Zdroj: vlastní výzkum



Zdroj: vlastní výzkum