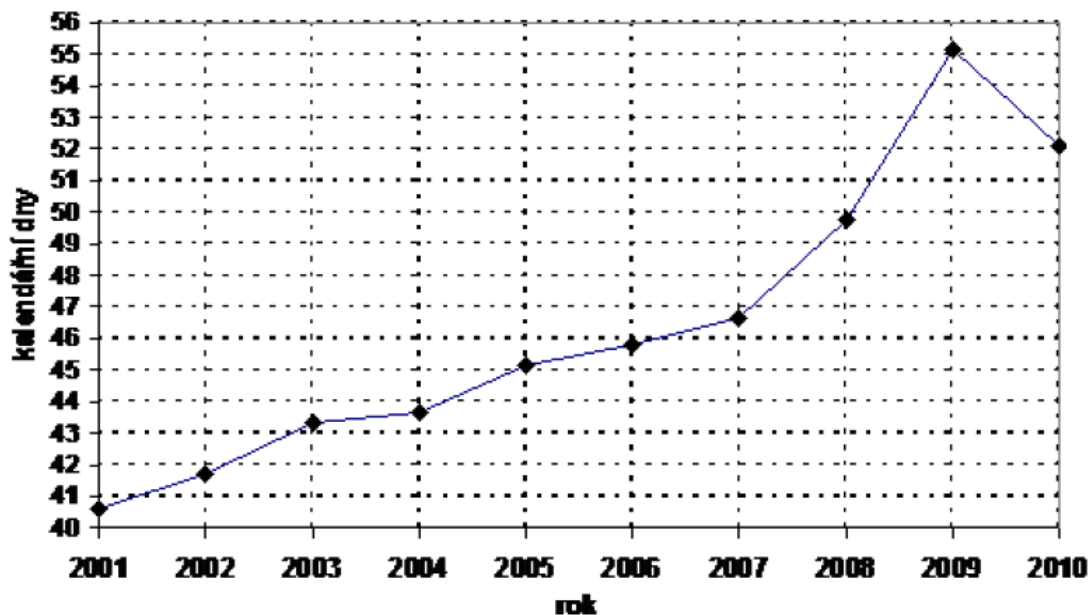


Příloha č. 1 – pracovní úrazy

Graf č. 1: Délka trvání pracovní neschopnosti pro pracovní úraz

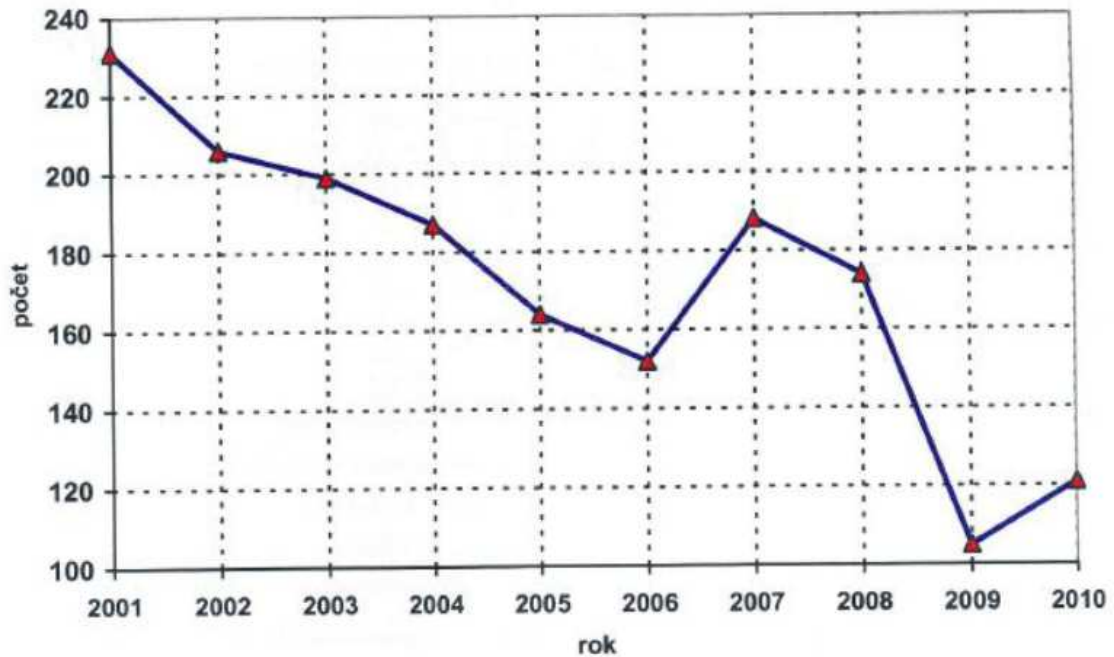
(zdroj: Tisková zpráva MPSV ze dne 17.7.2011)



V roce 2010 bylo v České republice nově hlášeno celkem 51 678 případů pracovní neschopnosti v důsledku pracovního úrazu, o tři procenta více než v roce 2009 (50 173 případů v roce 2009). Z toho 14 977 pracovních úrazů loni utrpěly ženy. Pracovní úrazy měly v roce 2010 souhrnně za následek 2,692 milionů kalendářních dnů pracovní neschopnosti, o 2,7 % méně než předloni (2,767 milionů kalendářních dnů v roce 2009). V důsledku pracovní neschopnosti pro pracovní úraz bylo v roce 2010 denně v práci nepřítomno v průměru 7 377 lidí, o 206 osob méně než v roce 2009. Nejčastější příčinou pracovních úrazů s pracovní neschopností delší než dny loni bylo „špatně nebo nedostatečně odhadnuté riziko“ (78 %).

Graf č. 2: Smrtelné pracovní úrazy

(zdroj: Tisková zpráva MPSV ze dne 17.7.2011)

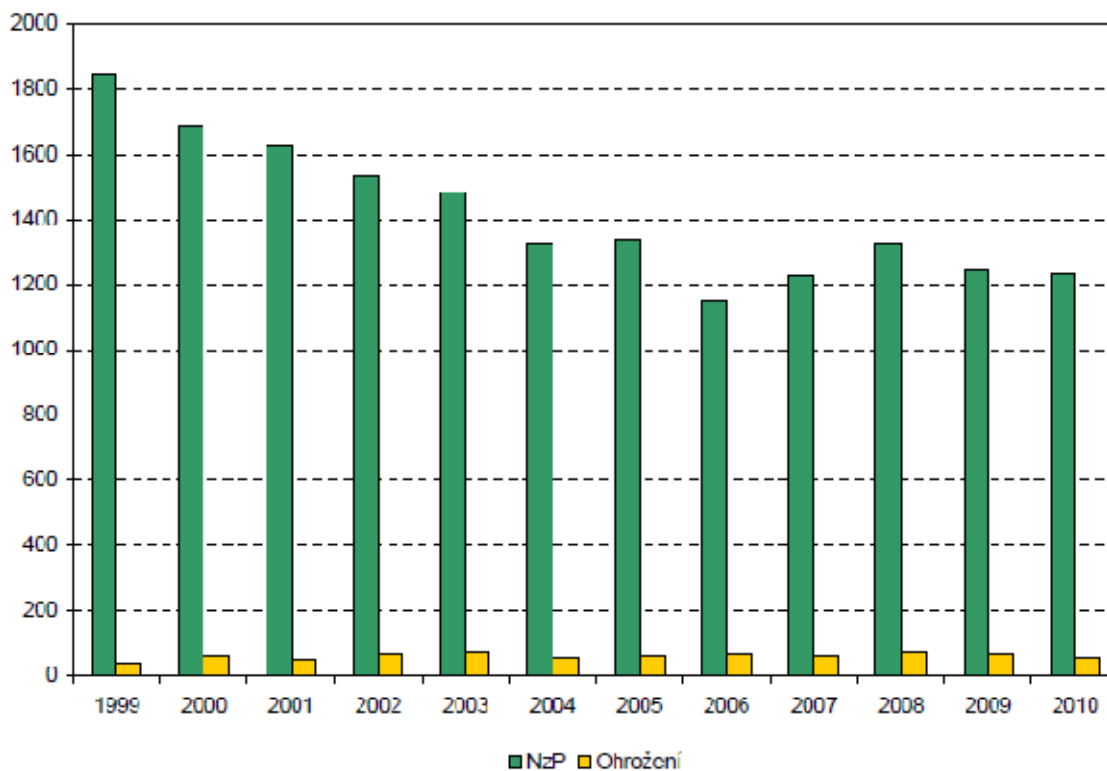


Statisticky bylo vykááno za rok 2010 121 smrtelných pracovních úrazů. Smrtných úrazů přibylo v zemědělství, lesnictví a rybářství, ve stavebnictví a v dopravě a skladování. Nejčastější příčinou smrtelných pracovních úrazů bylo „používání nebezpečných postupů nebo způsobů práce včetně jednání bez oprávnění, proti zákazu, prodlévání v ohroženém prostoru“ (27 %).

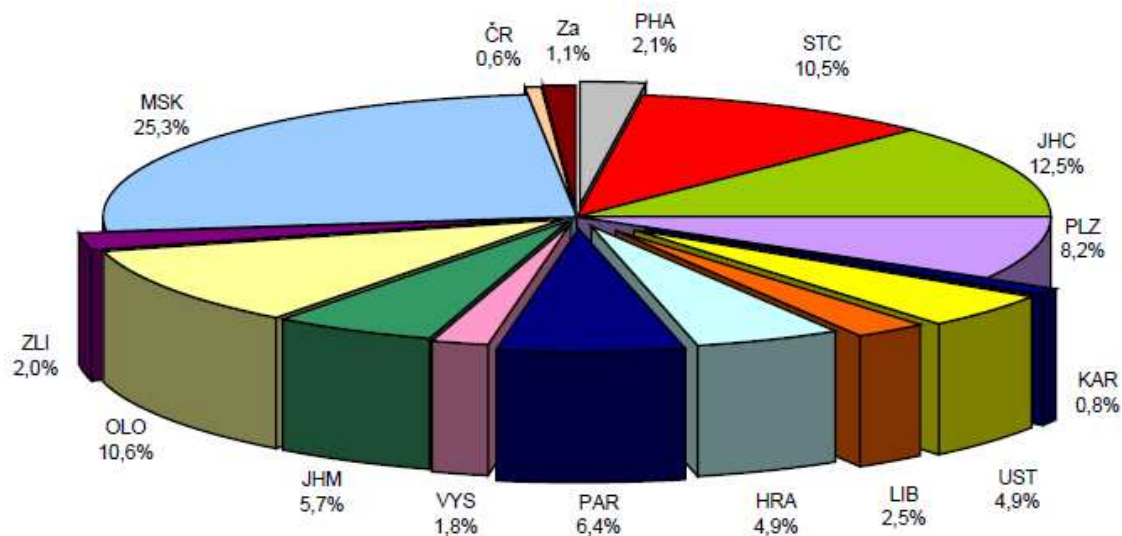
Příloha č.2 – nemoci z povolání

(zdroj: Národní registr nemocí z povolání)

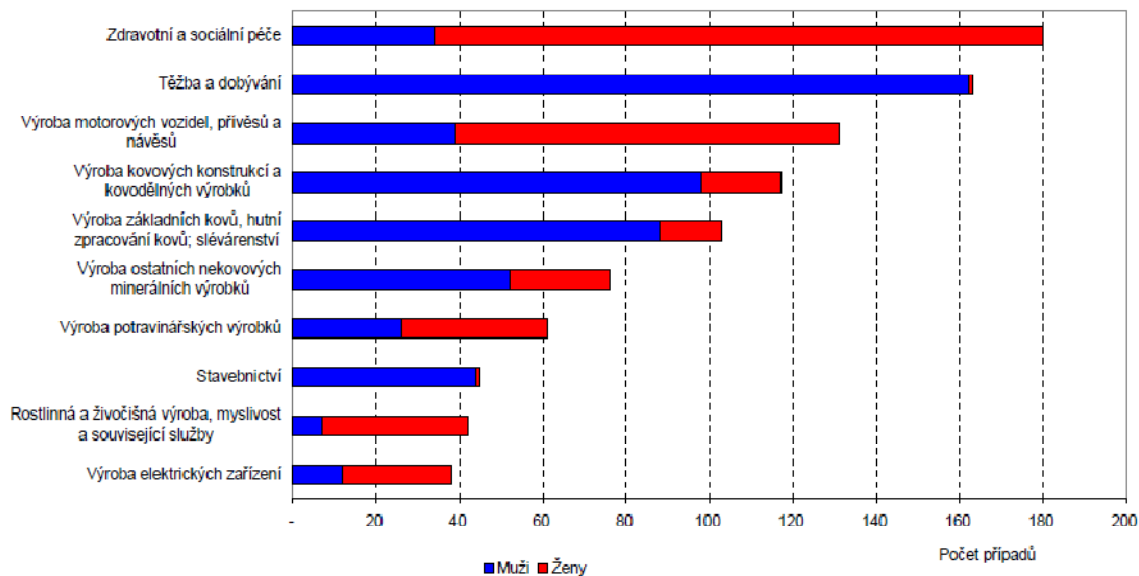
Graf č. 1. Vývoj počtu hlášených případů nemocí z povolání a ohrožení nemocí z povolání v letech 1999–2010



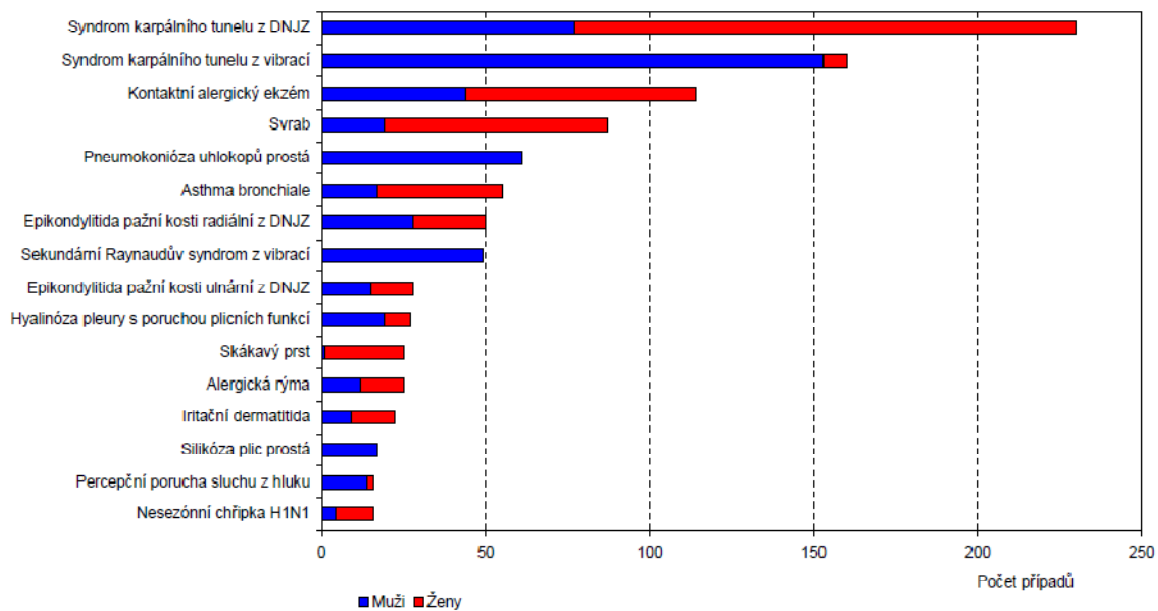
Graf č. 2. Struktura hlášených případů nemocí z povolání podle krajů vzniku



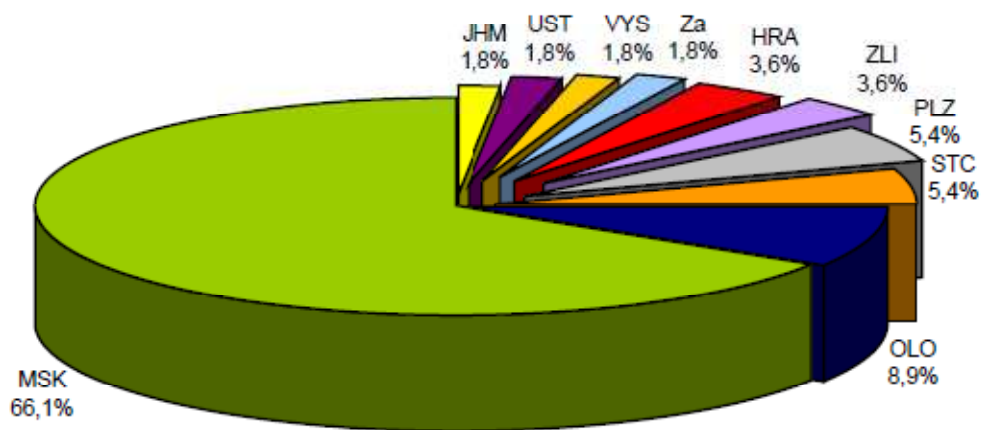
Graf č. 3. CZ NACE s nejvyšším počtem hlášených případů nemocí z povolání



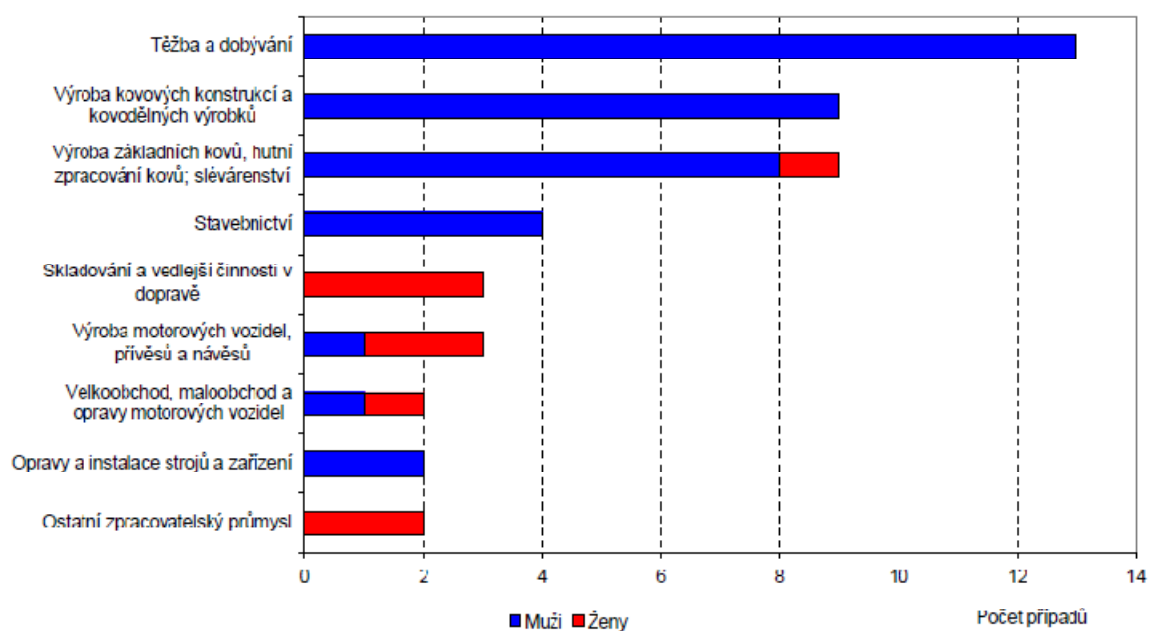
Graf č. 4. Nejčastěji se vyskytující diagnózy hlášených případů nemocí z povolání



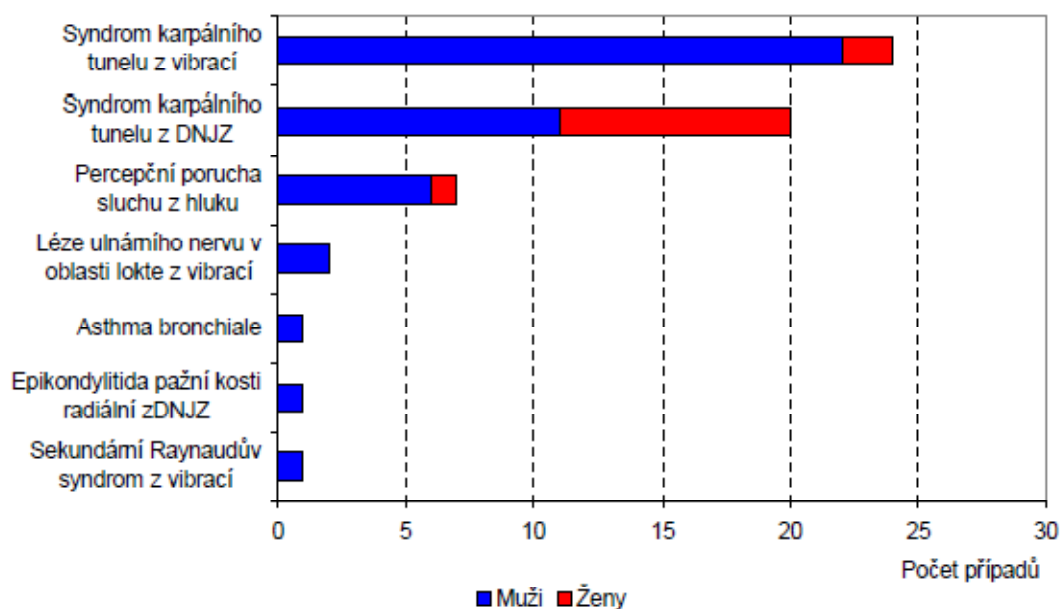
Graf č. 5. Struktura hlášených případů ohrožení nemocí z povolání podle krajů vzniku



Graf č. 6. CZ NACE s nejvyšším počtem hlášených případů ohrožení nemocí z povolání



Graf č. 7. Diagnózy hlášených případů ohrožení nemocí z povolání



Graf č. 8. CZ NACE s nejvyšším počtem ohlášených případů nemocí z povolání a ohrožení nemocí z povolání v roce 2010



Graf č. 9. Nejčastěji se vyskytující diagnózy ohlášených případů nemocí z povolání a ohrožení nemocí z povolání v roce 2010

