

11. Přílohy



obr. 1 – první suterén



obr. 2 – první suterén (křížová klenba)



obr. 3 – první suterén (dochované barokní dveře)



obr. 4 – první suterén (podélná chodba s valenou klenbou)



obr. 5 – první suterén (sklep nájemníka s křížovou klenbou)



obr. 6 – schodiště do druhého suterénu, zaklenuto valenou klenbou ve spádu



obr. 7 – centrální prostor druhého suterénu



obr. 8 – druhý suterén, místnost s valenou klenbou



obr. 9 – spojovací chodba mezi zámekem a kostelem, v přízemí zaklenuto křížovou klenbou



obr. 10 – západní strana chodby v přízemí



obr. 11 – chodba v přízemí, dveře do knihovny



obr. 12 – chodba v přízemí, dveře na východní straně s eliptickým nadsvětlíkem



obr. 13 – přízemí, místnost na západní straně zaklenut valenou klenbou a hřebínky na lunetě



obr. 14 – přízemí, poslední místnost na západní straně s neckovou klenbou



obr. 15 – přízemí, severovýchodní místnost s křížovou klenbou



obr. 16 – schodiště do první patra, štuková ornamentika



obr. 17 – strop u vchodu do zámku s barevnými loveckými motivy



obr. 18 – ochoz prvního patra



obr. 19 – půda s kouřovodem



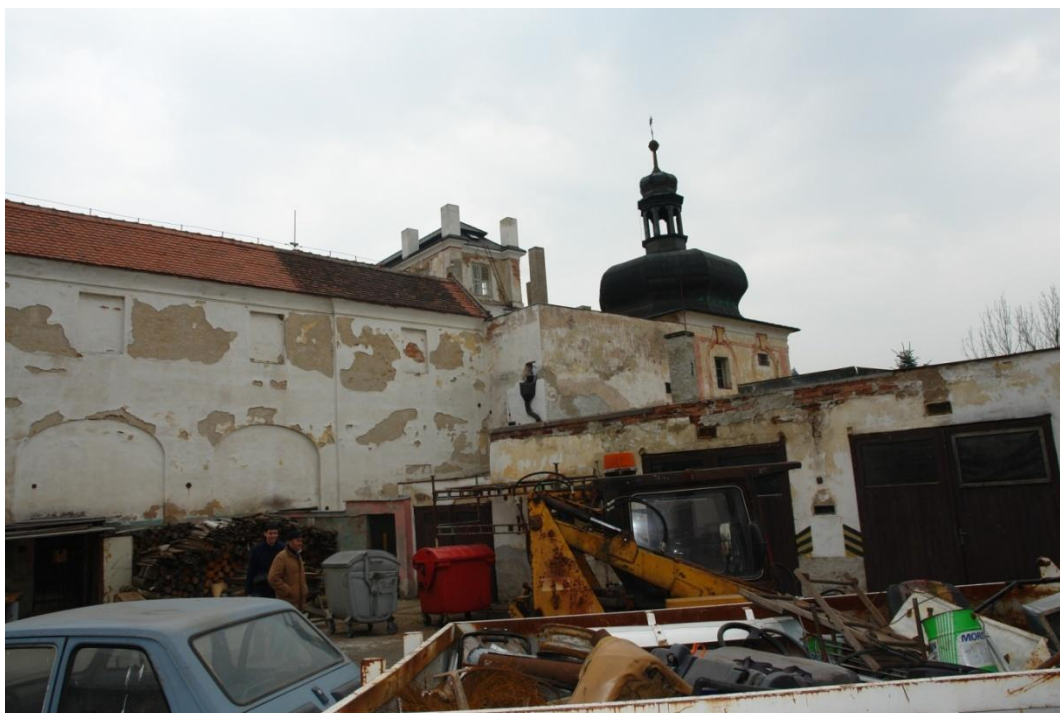
obr. 20 – střecha, zastřešení věže s dřevěným krovem



obr. 21 – jihozápadní strana zámku



obr. 22 – jihovýchodní roh zámku, iluzivní okna, nad nimi maskaron s volutovými ozdobami



obr. 23 – západní strana zámku, foto z hospodářského dvora objektu



obr. 24 – spojovací chodba ze strany hospodářského dvora



obr. 25 – severní strana zámku



obr. 26 – vstup do zámku ze severní strany



obr. 27 – severní strana, trojúhelníkový štít s maskaronem



obr. 28 – severní strana, vikýř s kruhovým oknem



obr. 29 – jižní strana zámku



obr. 30 – východní strana zámku



mapa č. 1

(<http://www.mapy.cz/#x=15.028084&y=49.777630&z=16&c=2-8-3-15-14-x>)



mapa č. 2

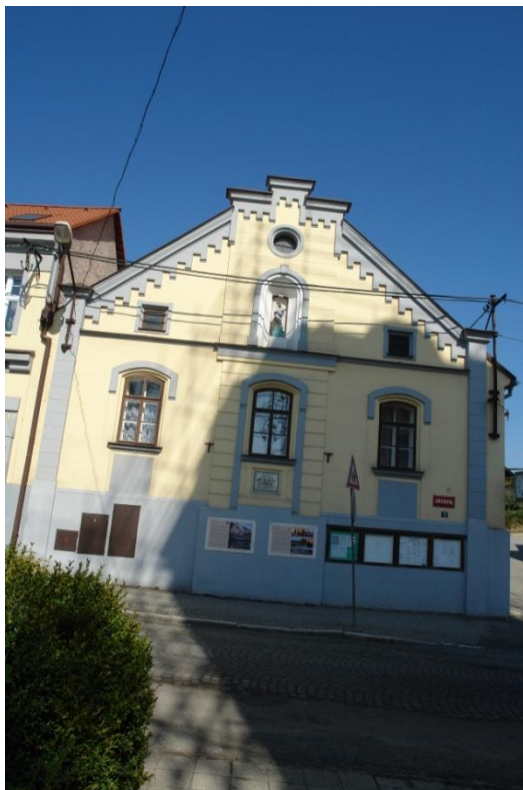
(<http://maps.google.cz/maps?hl=cs&tab=w1>)



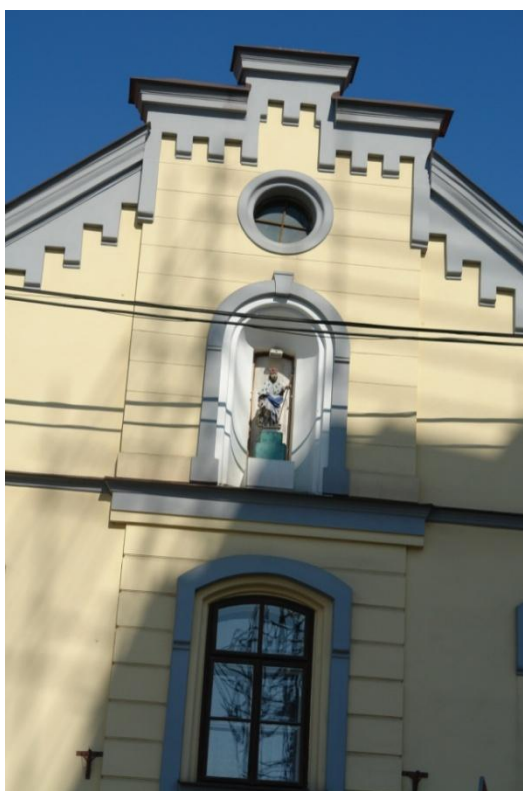
obr. 31 – dům č. p. 80



obr. 32 – dům č. p. 80



obr. 33 – dům č. p. 40 (radnice)



obr. 34 – dům č. p. 40 (radnice)



obr. 35 – dům č. p. 40 (radnice)



obr. 36 – dům vedle radnice č. p. 32



obr. 37 – dům č. p. 33



obr. 38 – dům č. p. 4



obr. 39 – dům č. p. 3



obr. 40 – domy č. p. 14, 15



obr. 41 – domy č. p. 14, 15



obr. 42 – dům č. p. 24 (hotel)



obr. 43 – dům č. p. 24 (hotel)



obr. 44 – zbytky menšího domu, dnes na místě domu zahrada



obr. 45 – prostor náměstí v Kácově z východní strany



obr. 46 – dům č. p. 11



obr. 47 – dům č. p. 11



obr. 48 – dům č. p. 185 (sokolovna)



obr. 49 – památník obětem světových válek



obr. 50 – dům č. p. 27



obr. 51 – dům č. p. 28



obr. 52 – dům č. p. 31



obr. 53 – dům č. p. 33



obr. 54 – domy č. p. 29, 30



obr. 55 – domy č. p. 29, 30



obr. 56 – dům č. p. 32



obr. 57 – nová barokní farní budova



obr. 58 – kostel Panny Marie



obr. 59 – oltář s obrazem Čtrnácti svatých pomocníků



obr. 60 – kostel Panny Marie



obr. 61 – kostel Panny Marie



obr. 62 – sloup Čtrnácti pomocníků – Panna Marie s Ježíškem



obr. 63 – sloup Čtrnácti pomocníků – sv. Josef



obr. 64 – sloup Čtrnácti pomocníků – sv. Jan Nepomucký



obr. 65 – sloup Čtrnácti pomocníků – sv. Barbora



obr. 66 – sloup Čtrnácti pomocníků – sv. Kateřina Alexandrijská



obr. 67 – sloup Čtrnácti pomocníků – sv. Achác



obr. 68 – sloup Čtrnácti pomocníků – sv. Kryštof



obr. 69 – sloup Čtrnácti pomocníků – sv. Markéta



obr. 70 - sloup Čtrnácti pomocníků – sv. Pantaleon



obr. 71 - sloup Čtrnácti pomocníků – sv. Blažej



obr. 72 - sloup Čtrnácti pomocníků – sv. Cyriak



obr. 73 – sloup Čtrnácti pomocníků – sv. Jiří



obr. 74 – sloup Čtrnácti pomocníků – sv. Jiří



obr. 75 – sloup Čtrnácti pomocníků – sv. Diviš



obr. 76 – sloup Čtrnácti pomocníků – sv. Vít



obr. 77 – sloup Čtrnácti pomocníků – sv. Eustach



obr. 78 – sloup Čtrnácti pomocníků – sv. Erasmus



obr. 79 – budova pivovaru

Tabulka č. 1 Přehled počtu letních hostů a vybraných částek z poplatků za pobyt
v Kácově v letech 1919 – 1940

Rok	Počet letních hostů	Vybráno na obecních dávkách v Kč.
1919	200	nevybíraly se
1920	200	nevybíraly se
1921	200	800
1922	nevedeno	1420
1923	nevedeno	nevedeno
1924	nevedeno	nevedeno
1925	230	nevedeno
1926	250	nevedeno
1927	nevedeno	nevedeno
1928	327	2740
1929	380	3575
1930	400	3246
1931	432	3024
1932	nevedeno	nevedeno
1933	313	1716
1934	nevedeno	nevedeno
1935	244	1441
1936	272	nevedeno
1937	373	2467
1938	nevedeno	nevedeno
1939	307	2377
1940	169	1282