

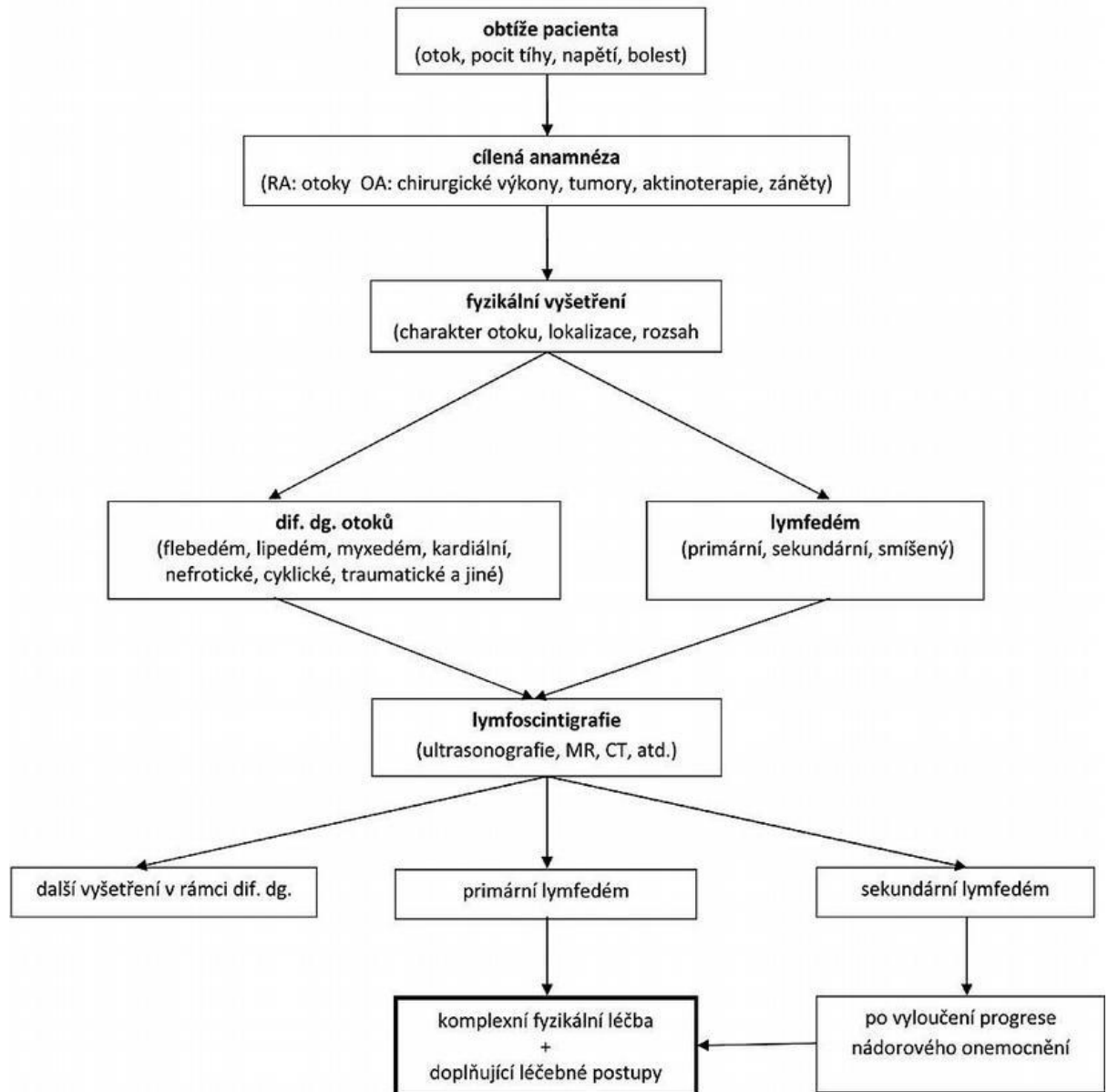
PŘÍLOHY

Příloha 1 Lymfedém s paralýzou horní končetiny



Zdroj: Slavíková et al., 2010

Příloha 2 Algoritmus diagnostiky lymfedému



Zdroj: Slavíková et al., 2010

Příloha 3 Žádost o povolení výzkumného šetření

Vážený pan
MUDr. Jan Falta

V Náchodě dne 25.10.2011

Věc: Žádost o povolení výzkumného šetření v lymfocentru v Náchodě a Novém Městě nad Metují.

Vážený pane doktore,
dovolujeme si Vás požádat o povolení výzkumného šetření v lymfocentru, jež by mělo být součástí závěrečné bakalářské práce Pavliny Vejrkové, studentky 3. ročníku bakalářského studijního programu Ošetrovatelství, kombinované formy, I.F UK v Hradci Králové. Cílem této práce je zmapování kvality života pacientek po karcinomu prsu s lymfedémem. Výzkumné šetření bude provedeno formou dobrovolného dotazníku, který přikládám k žádosti.
Závěrečná práce je zpracována pod odborným vedením Prof. PhDr. Jiřího Marcše, CSc, zástupce přednosty Ústavu sociálního lékařství I.F UK v Hradci Králové.
Výsledky šetření Vám rádi poskytneme.
Prosíme o sdělení Vašeho rozhodnutí.

Pavlina Vejrková
Dobenínská 800 Náchod 54701
Email: pveirkova@seznam.cz
Telefon: 720 266 502


Prof. PhDr. Jiří Marcš, CSc.
ústav sociálního lékařství
I.F UK v Hradci Králové
Email: mars@lfhk.cuni.cz
Telefon: 495 816 426

Vyjádření vedení instituce

- Souhlasím
 Nesouhlasím


Odůvodnění:

Datum:

- 8 . 11. 2011

Univerzita Karlova v Praze
Lékařská fakulta v Hradci Králové
Ústav sociálního lékařství
- 49 -

64
360
001
Náchod, Zámecká 239, 547 01
IČO 259 89 504
MUDr. Jan Falta rdb, 201
Zámecká 239, 547 01 Náchod


Podpis, razítko

Příloha 4 Dotazník kvality života pacientů s lymfedémem - před léčbou

Dotazník kvality života pacientů s lymfedémem - před léčbou

internetový zdroj: Dostupně z WWW. <<http://lympho.cz/pages/Odborne%20informace.htm>>

Vážená paní,

Lékařská fakulta Univerzity Karlovy v Hradci Králové ve spolupráci s RHB Falta s.r.o. v Náchodě provádí výzkumnou sondu. Výzkum se týká kvality života pacientek po karcinomu prsu s lymfedémem. Výsledky poslouží ke zlepšení péče o tyto pacienty.

Jmenuji se Pavlína Vejrková, jsem studentkou Lékařské fakulty Univerzity Karlovy v Hradci Králové, oboru ošetrovatelství. Obracím se na Vás s prosbou o vyplnění tohoto dotazníku.

Děkuji Vám za ochotu a Váš čas.

Příjmení, jméno:

Datum narození:

Zaměstnání:

Lokalizace:

Jak dlouho jste po operaci:

	Během posledního týdne:	velmi mnoho	dost	málo	vůbec ne
1	Jaký byl rozsah otoku na postižené končetině?	4	3	2	1
2	Vnímala jste tíhu na postižené končetině?	4	3	2	1
3	Jaká byla bolestivost na postižené končetině?	4	3	2	1
4	Jak moc vám vadil otok ve styku s ostatními lidmi?	4	3	2	1
5	Jak moc vám osobně vadil otok na postižené končetině?	4	3	2	1
6	Jak moc vám váš otok překážel při nakupování, péči o domácnost nebo zahradu?	4	3	2	1
7	Nakolik ovlivnil stav otoku výběr oblečení?	4	3	2	1
8	Nakolik otok ovlivnil vaše společenské aktivity a náplň volného času?	4	3	2	1
9	Jak vám otok vadil při sportu?	4	3	2	1
10	Zabránil vám otok pracovat nebo studovat?	4	3	2	1
11	Pokud ne, překážel vám otok při práci nebo studiu?	4	3	2	1
12	Měla jste kvůli otoku problémy se svými nejbližšími?	4	3	2	1
13	Měla jste kvůli otoku problémy v intimním životě?	4	3	2	1

15	Sháníte si informace o léčbě lymfedému ?			ano 2	ne 1
16	Jste důkladně informována o možných komplikacích lymfedému?			ano 2	ne 1
17	Jak často chodíte na kontroly ke svému lymfologovi?		2x za rok 3	1x za rok 2	při zhoršení 1
18	Pečujete o kůži na postižené končetině?			ano 2	ne 1
19	Obtěžuje vás nosit kompresivní návlek nebo bandáž na končetině?			ano 2	ne 1

Příloha 5 Dotazník kvality života pacientů s lymfedémem - po léčbě

Dotazník kvality života pacientů s lymfedémem - po léčbě

internetový zdroj: Dostupné z WWW: <<http://lympho.cz/pages/Odborne%20informace.htm>>

Během posledního týdne:		velmi mnoho	dost	málo	vůbec ne
1	Jaký byl rozsah otoku na postižené končetině?	4	3	2	1
2	Vnímala jste tíhu na postižené končetině?	4	3	2	1
3	Jaká byla bolestivost na postižené končetině?	4	3	2	1
4	Jak moc vám vadil otok ve styku s ostatními lidmi?	4	3	2	1
5	Jak moc vám osobně vadil otok na postižené končetině?	4	3	2	1
6	Jak moc vám váš otok překážel při nakupování, péči o domácnost nebo zahradu?	4	3	2	1
7	Nakolik ovlivnil stav otoku výběr oblečení?	4	3	2	1
8	Nakolik otok ovlivnil vaše společenské aktivity a náplň volného času?	4	3	2	1
9	Jak vám otok vadil při sportu?	4	3	2	1
10	Zabránil vám otok pracovat nebo studovat?	4	3	2	1
11	Pokud ne, překážel vám otok při práci nebo studiu?	4	3	2	1
12	Měla jste kvůli otoku problémy se svými nejbližšími?	4	3	2	1
13	Měla jste kvůli otoku problémy v intimním životě?	4	3	2	1
14	Způsobila vám léčba otoku nějaké problémy v běžném životě, např. zabrala příliš mnoho času?	4	3	2	1
15	Sháníte si informace o léčbě lymfedému ?			ano 2	ne 1
16	Jste důkladně informována o možných komplikacích lymfedému?			ano 2	ne 1
17	Pečujete o kůži na postižené končetině?			ano 2	ne 1
18	Dovedete si sama správně zabandážovat končetinu?			ano 2	ne 1
19	Cvičíte se zabandážovanou končetinou alespoň :	jednou denně 4	4-6x za týden 3	1-3x za týden 2	necvičím 1
20	Obtěžuje vás nosit kompresivní návlek nebo bandáž na končetině?			ano 2	ne 1
21	Pomohla vám lymfodrenáž zmenšit otok?			ano 2	ne 1
22	Cítila jste se po skončení léčby lépe?			ano 2	ne 1