

## **12. Seznam příloh**

Příloha č. 1: Položky s odlišným hodnocením dvou hodnotitelů

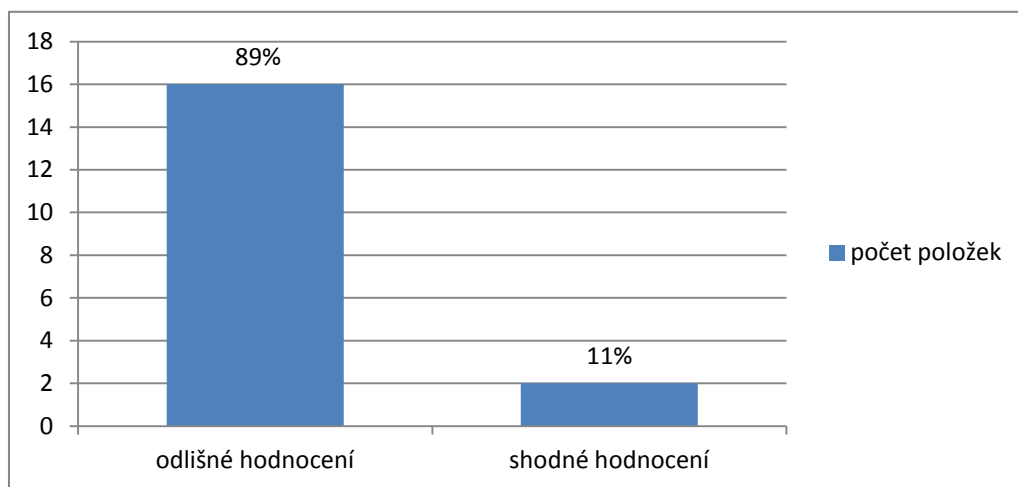
Příloha č. 2: Obecný diagram

Příloha č. 3: Ukázka FIM diagramu- položka Péče o vzhled

Příloha č. 4: Ukázka FIM diagramu pro položku Porozumění

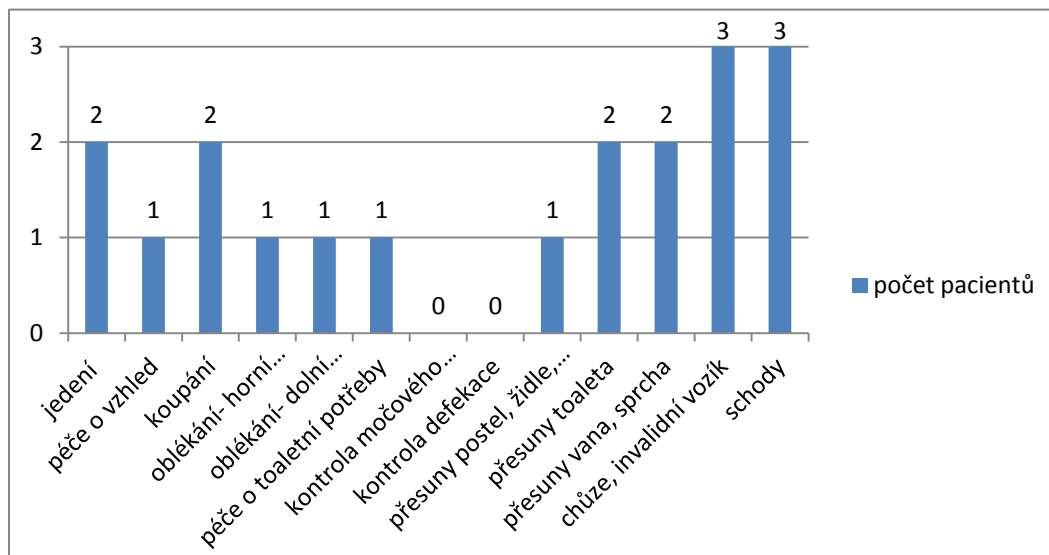
## Příloha č. 1: Položky s odlišným hodnocením dvou hodnotitelů

**Graf 1:** Počet položek s odlišným hodnocením dvou hodnotitelů



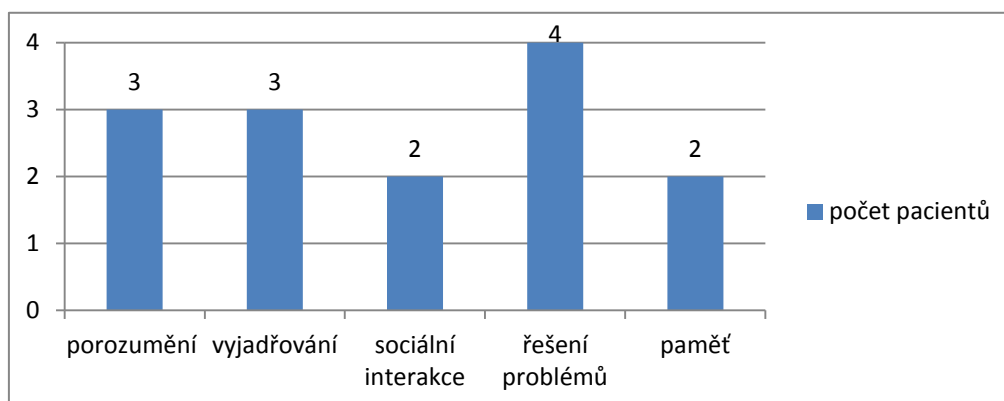
Z 18 položek, které FIM zahrnuje, pouze u dvou bylo hodnocení obou hodnotitelů shodné. U zbylých 16 položek (89%) se hodnotitelé lišili ve svém hodnocení.

**Graf 2:** Počet pacientů, u kterých se hodnocení lišilo v jednotlivých položkách- osobní péče, kontrola sfinkterů, přesuny, pohyb



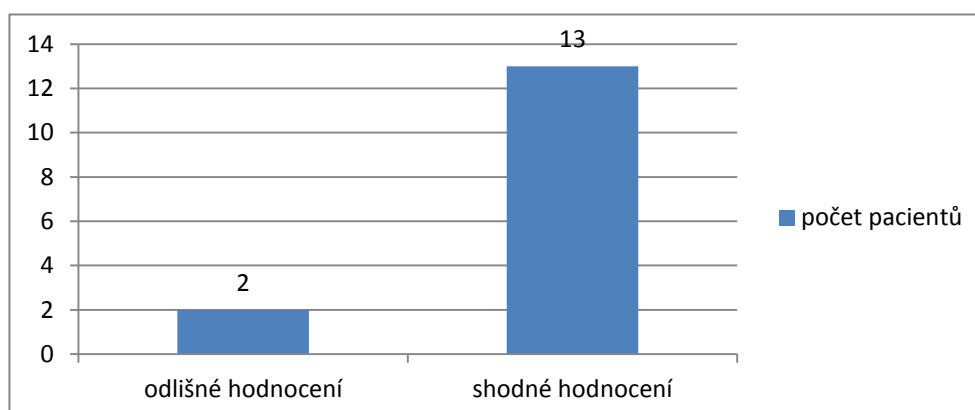
Hodnocení obou hodnotitelů bylo shodné v položkách kontrola sfinkterů- kontrola močového měchýře, kontrola defekace.

**Graf 3:** Počet pacientů, u kterých se hodnocení lišilo v oblasti sociálně-kognitivních schopností

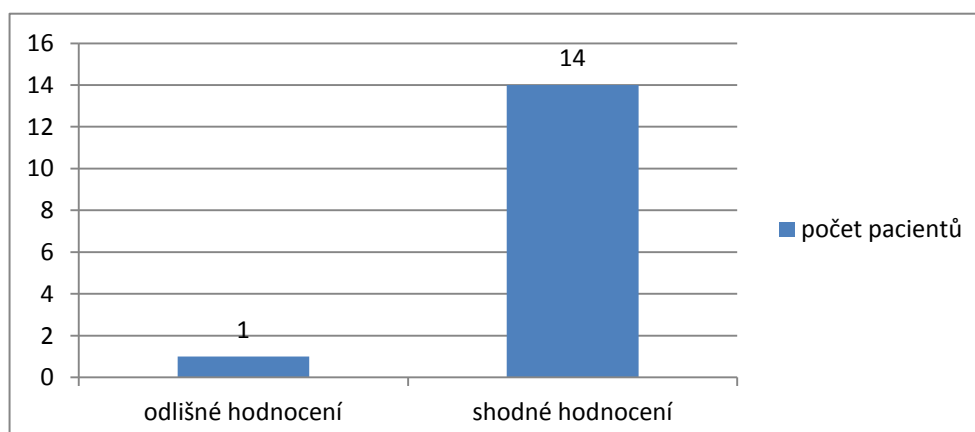


Při hodnocení těchto položek se výsledky lišily nejvýše u 4 pacientů a to v položce řešení problémů. U těchto položek je celkově vyšší četnost odlišného hodnocení u více pacientů než u ostatních položek.

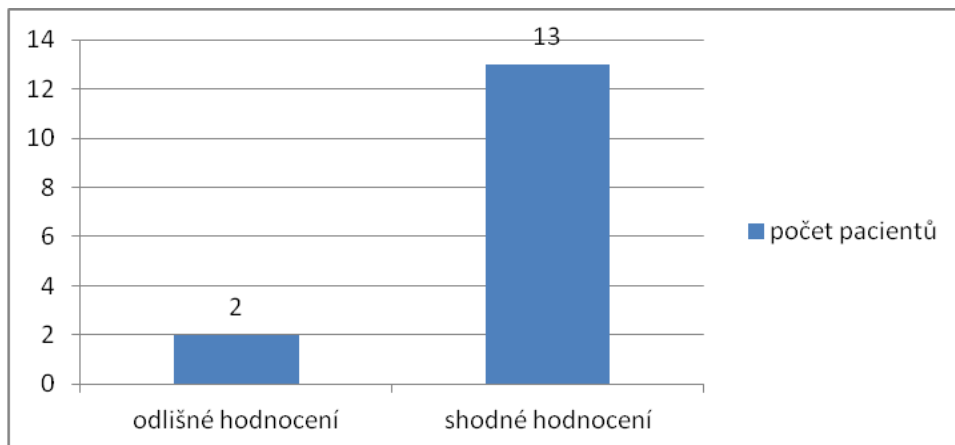
**Graf 4:** Počet pacientů s odlišným hodnocením v položce jedení



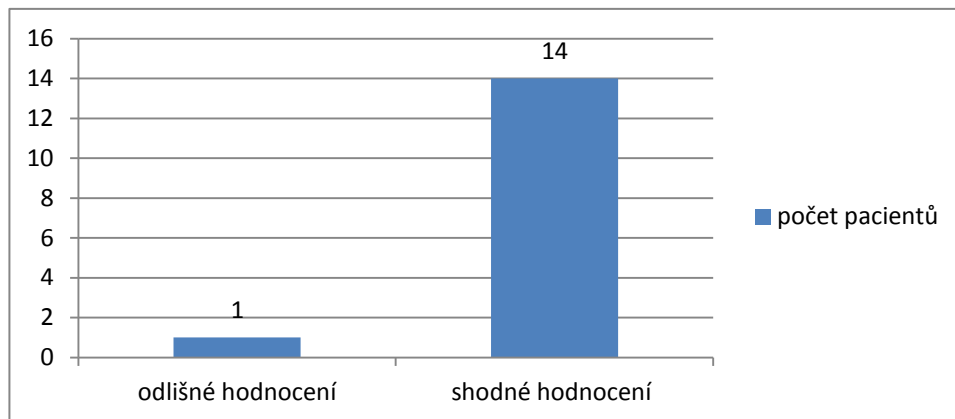
**Graf 5:** Počet pacientů s odlišným hodnocením v položce péče o vzhled



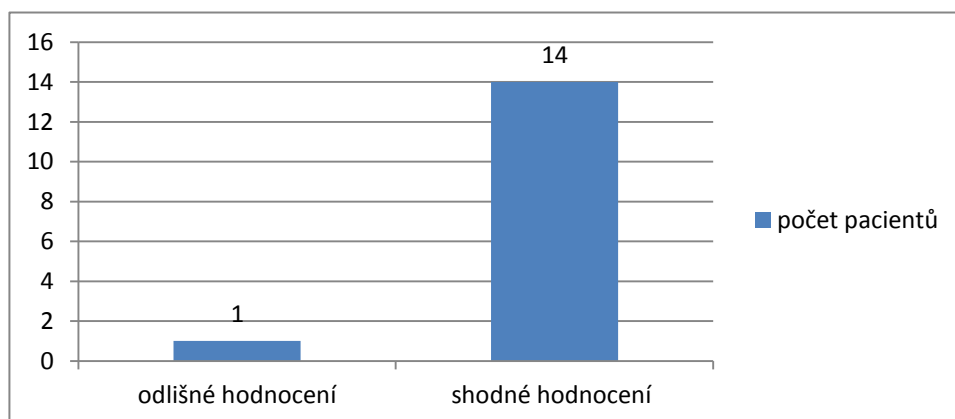
**Graf 6:** Počet pacientů s odlišným hodnocením v položce koupání



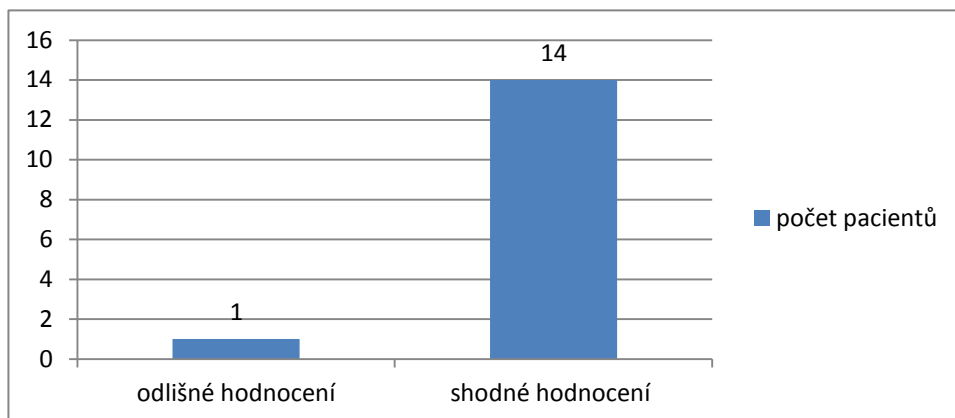
**Graf 7:** Počet pacientů s odlišným hodnocením v položce oblékání horní poloviny těla



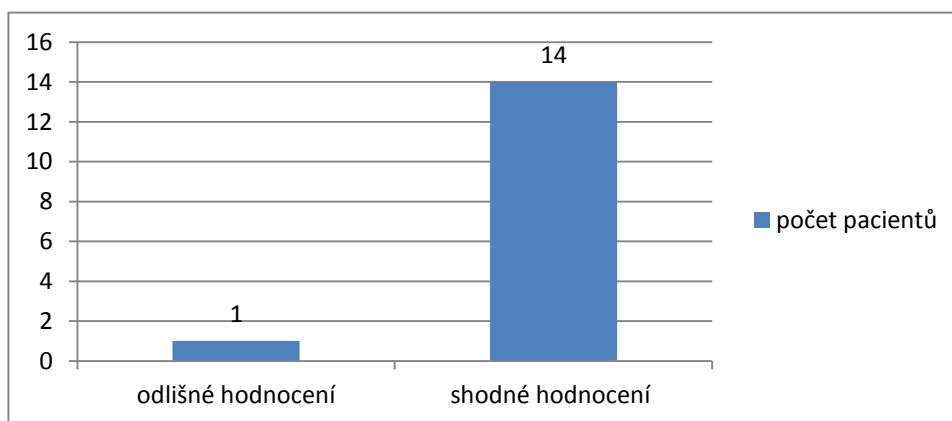
**Graf 8:** Počet pacientů s odlišným hodnocením v položce oblékání dolní polovina těla



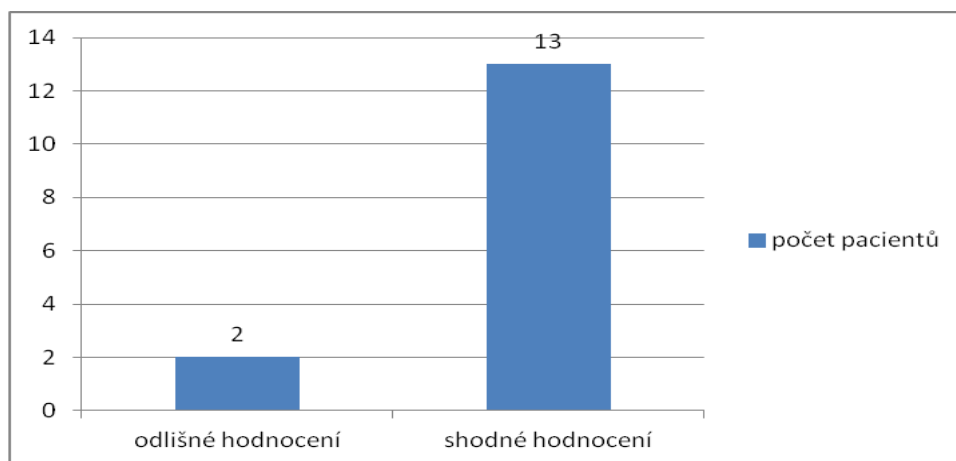
**Graf 9:** Počet pacientů s odlišným hodnocením v položce péče o toaletní potřeby



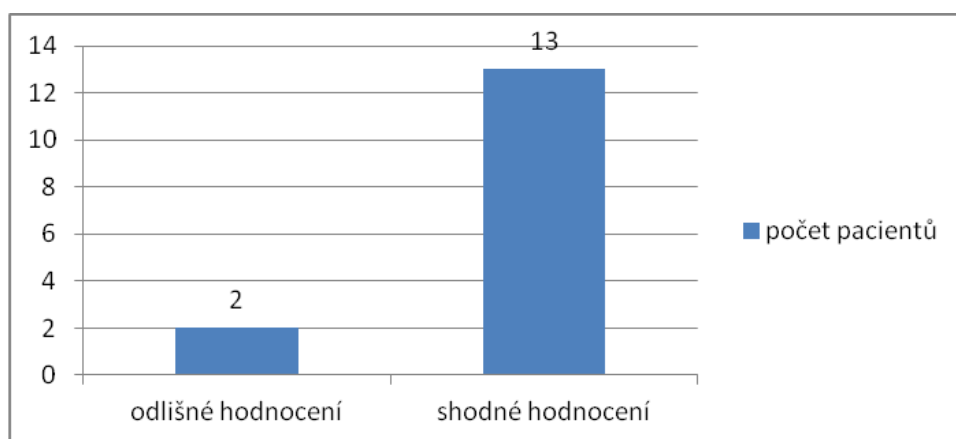
**Graf 10:** Počet pacientů s odlišným hodnocením v položce přesuny postel, židle, vozík



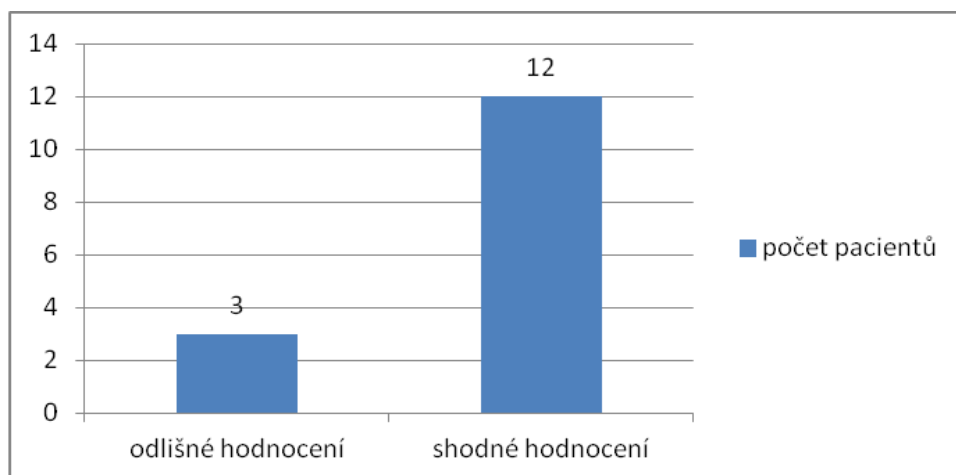
**Graf 11:** Počet pacientů s odlišným hodnocením v položce přesuny toalety



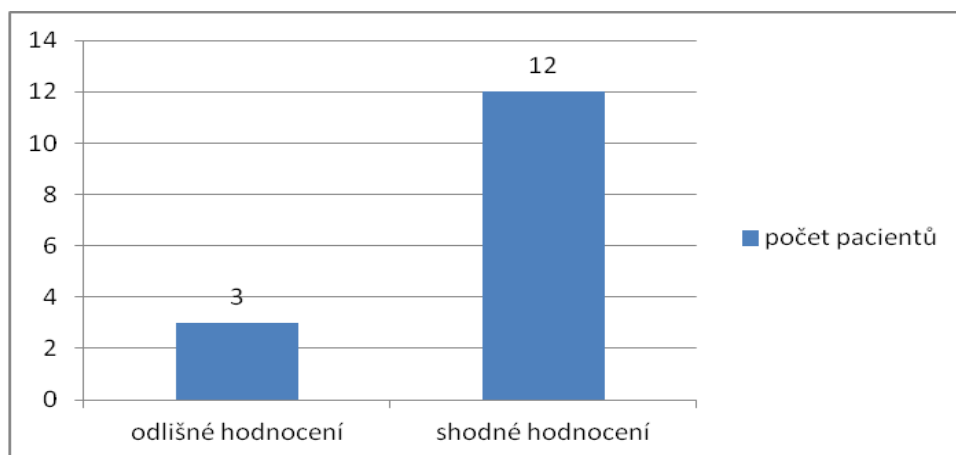
**Graf 12:** Počet pacientů s odlišným hodnocením v položce přesuny vana, sprcha



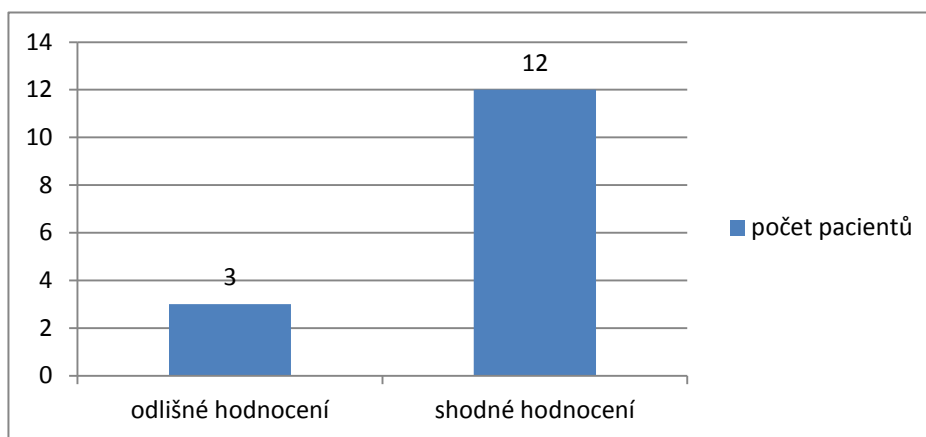
**Graf 13:** Počet pacientů s odlišným hodnocením v položce chůze, vozík



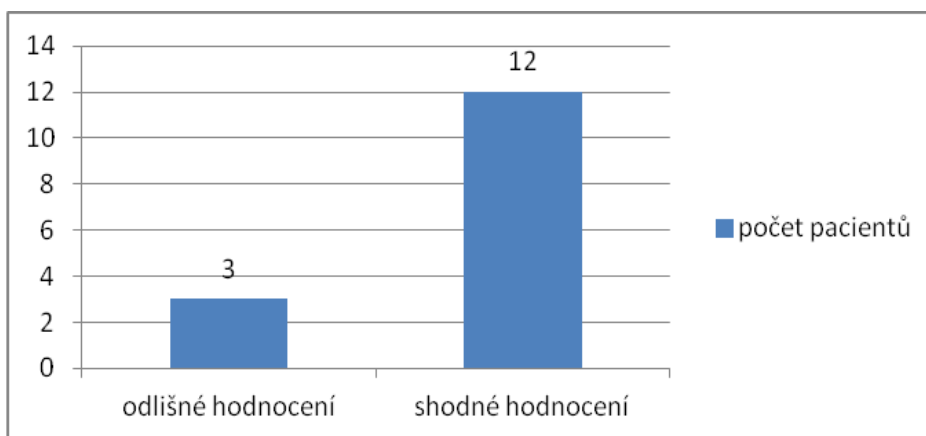
**Graf 14:** Počet pacientů s odlišným hodnocením v položce schody



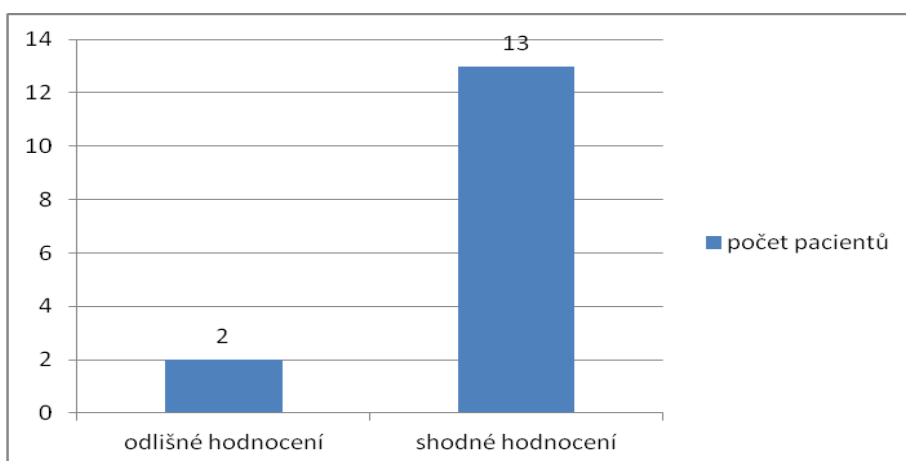
**Graf 15:** Počet pacientů s odlišným hodnocením v položce porozumění



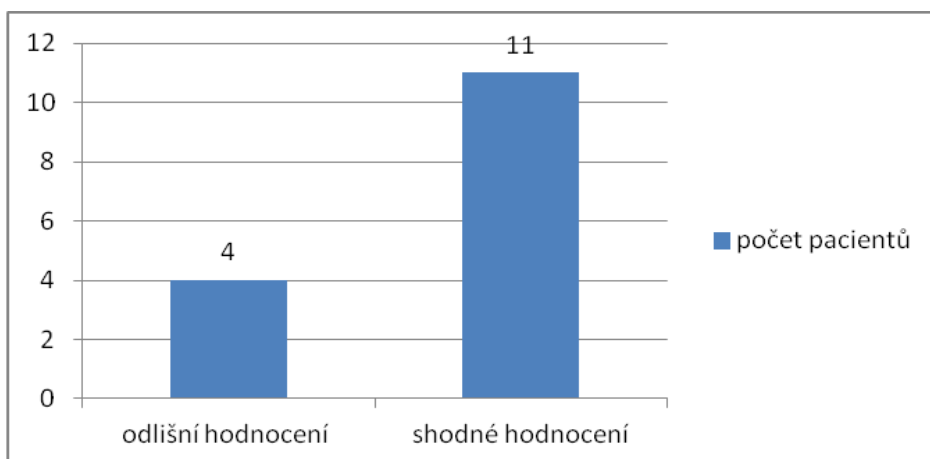
**Graf 16:** Počet pacientů s odlišným hodnocením v položce vyjadřování



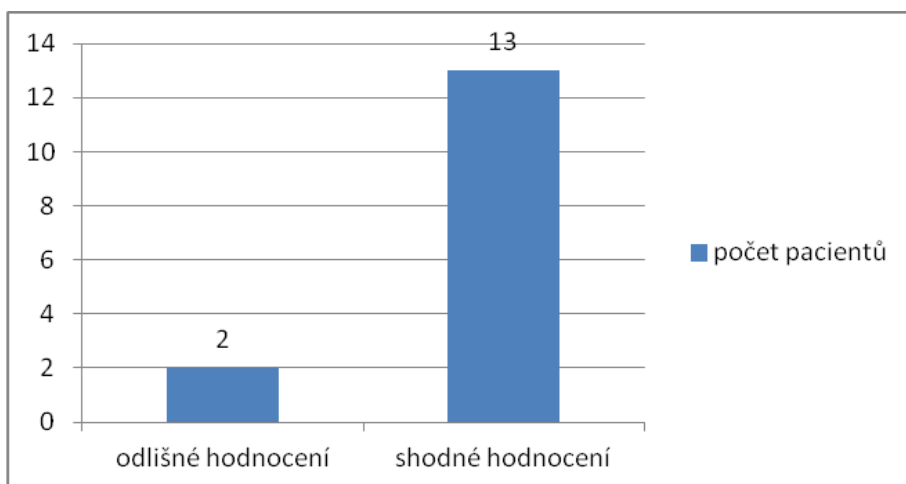
**Graf 17:** Počet pacientů s odlišným hodnocením v položce sociální interakce



**Graf 18:** Počet pacientů s odlišným hodnocením v položce řešení problémů

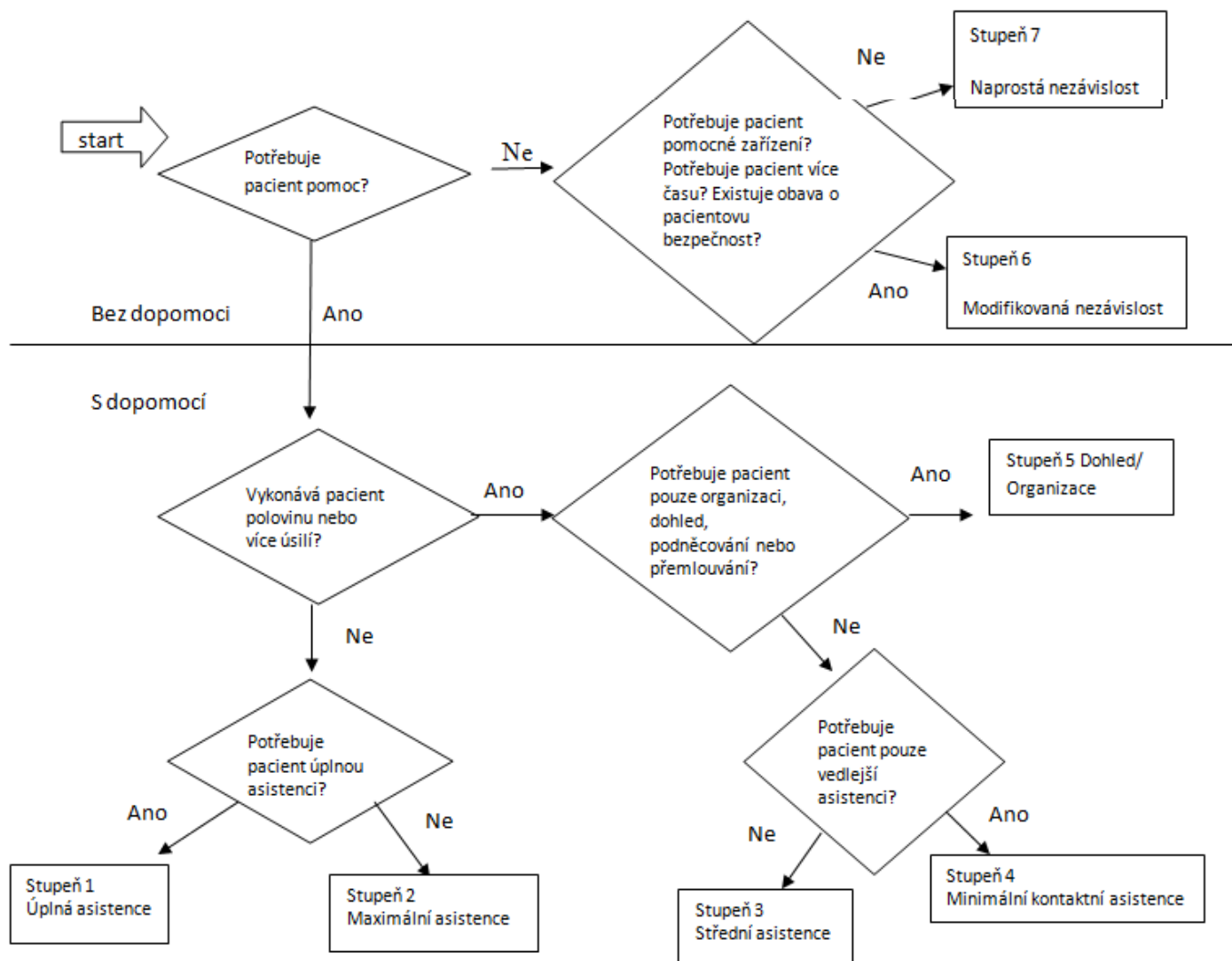


**Graf 19:** Počet pacientů s odlišným hodnocením v položce paměť



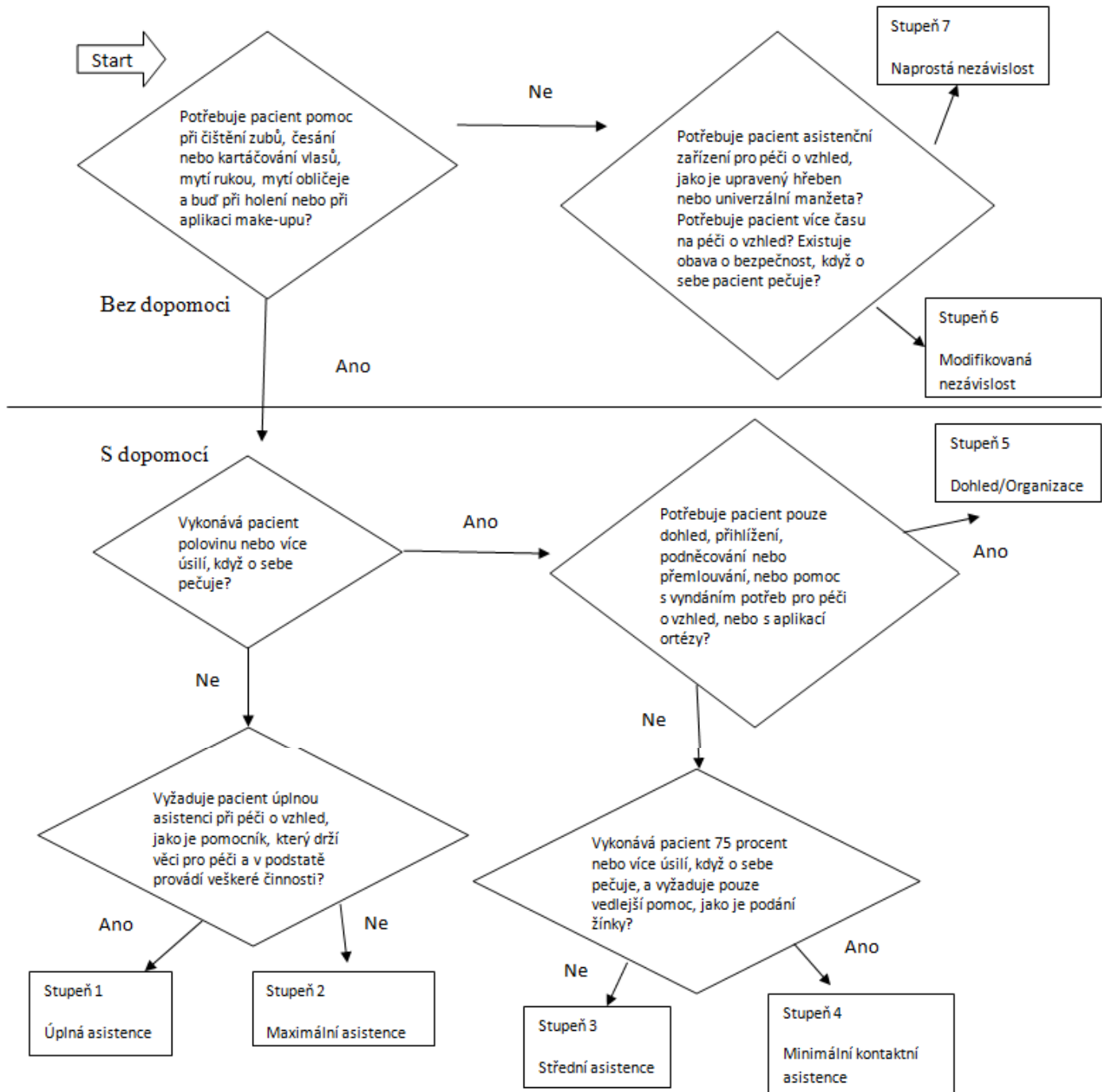


## Příloha č. 2: Obecný diagram



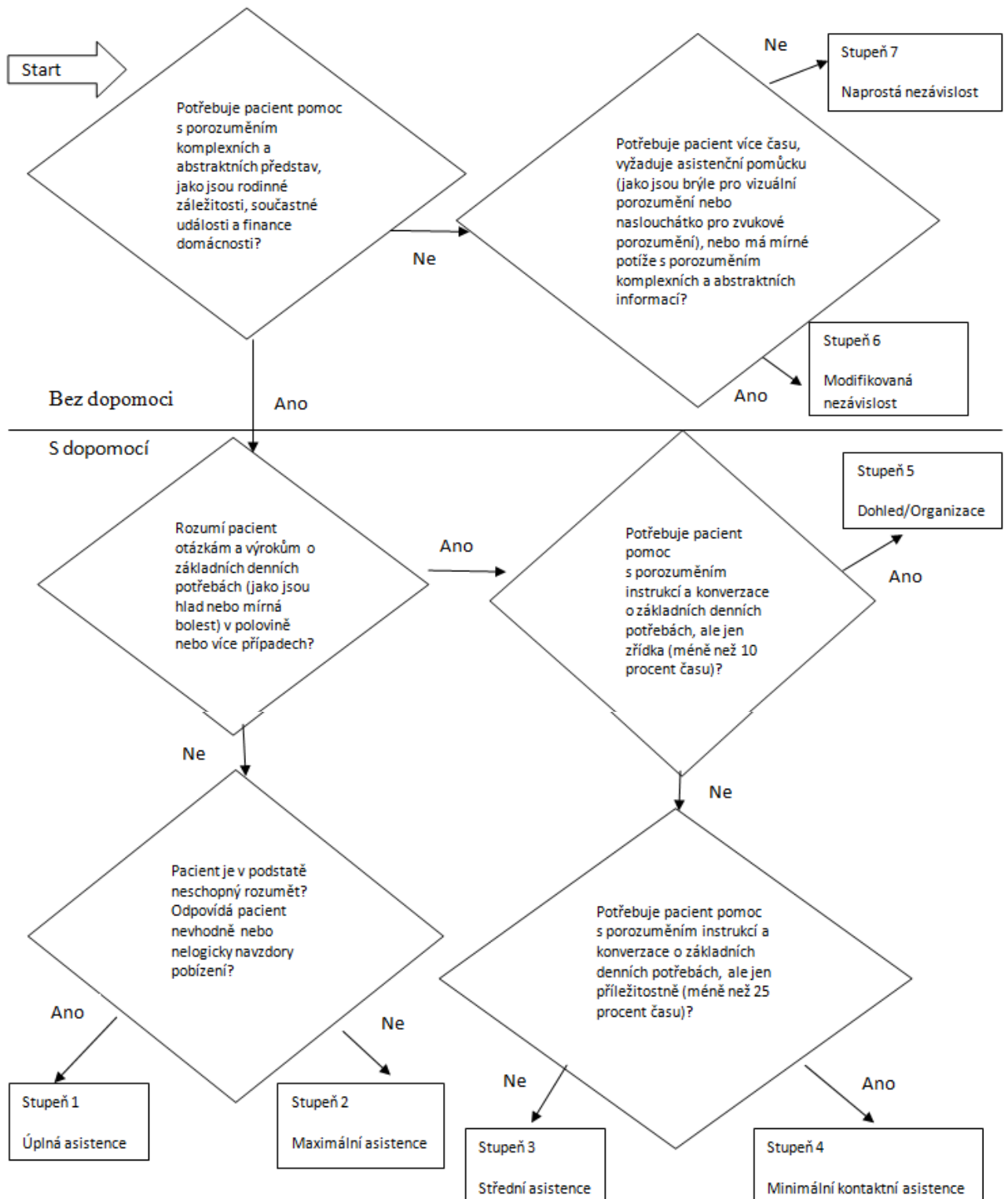
Zdroj: UNIFORM DATE SYSTEM FOR MEDICAL REHABILITATION. *The FIM System Clinical Guide: Version 5.2*. New York: Uniform Date System for Medical Rehabilitation, 2009.183 s.

**Příloha č. 3: Ukázka FIM diagramu- položka Péče o vzhled**



Zdroj: UNIFORM DATE SYSTEM FOR MEDICAL REHABILITATION. *The FIM System Clinical Guide: Version 5.2*. New York: Uniform Date System for Medical Rehabilitation, 2009.183 s.

## Příloha č. 4: Ukázka FIM diagramu- položka Porozumění



Zdroj: UNIFORM DATE SYSTEM FOR MEDICAL REHABILITATION. *The FIM System Clinical Guide: Version 5.2*. New York: Uniform Date System for Medical Rehabilitation, 2009.183 s.