

Příloha č. 1 Vyjádření etické komise



UNIVERZITA KARLOVA V PRAZE
FAKULTA TĚLESNÉ VÝCHOVY A SPORTU
Josef Martího 31, 162 52 Praha 6-Vešelavín
tel.: 220 171 111
<http://www.ftvs.cuni.cz/>

Žádost o vyjádření etické komise UK FTVS

k projektu výzkumné, doktorské, diplomové (bakalářské) práce, zahrnující lidské účastníky

Název: Kazuistika fyzioterapeutické péče o pacienta s frakturou distálního radia

Forma projektu: bakalářská práce

Autor (hlavní řešitel): Monika Krejčíčková

Školitel (v případě studentské práce): Mgr. Alena Kozáková

Popis projektu:

Kazuistika fyzioterapeutické péče o pacienta s frakturou distálního radia bude zpracována pod odborným dohledem zkušeného fyzioterapeuta v Oblastní nemocnici Kladno, a.s. Nebudou použity žádné invazivní techniky. Osobní údaje získané z šetření nebudou zveřejněny.

Zajištění bezpečnosti pro posouzení odborníky:

Veškeré vyšetřovací metody i terapeutické postupy budou v spolupráci s pacientem aplikovány pouze neinvazivně, žádný invazivní postup nebude použit.

Etické aspekty výzkumu: Výsledky ani osobní data nebudou zneužity.

Informovaný souhlas: (přiložen)

V Praze dne: 18. 1. 2012

Podpis autora:

Vyjádření etické komise UK FTVS

Složení komise: Doc. MUDr. Staša Bartůňková, CSc.
Prof. Ing. Václav Bunc, CSc.
Prof. PhDr. Pavel Slepíčka, DrSc.
Doc. MUDr. Jan Heller, CSc.

Projekt práce byl schválen Etickou komisí UK FTVS pod jednacím číslem: 020 / 2012

dne: 20. 1. 2012

Etická komise UK FTVS zhodnotila předložený projekt a **neshledala žádné rozpory** s platnými zásadami, předpisy a mezinárodními směnicemi pro provádění biomedicínského výzkumu, zahrnujícího lidské účastníky.

Řešitel projektu splnil podmínky nutné k získání souhlasu etické komise.

razítko školy

UNIVERZITA KARLOVA v Praze
Fakulta tělesné výchovy a sportu
Josef Martího 31, 162 52, Praha 6

1


podpis předsedy EK

Příloha č. 2 Informovaný souhlas pacienta

Informace pro pacienta a jeho informovaný souhlas s účastí na zpracovávání bakalářské práce

Jméno pacienta:

Jméno informujícího:

Byl(a) jsem srozumitelně a dostatečně podrobně informován(a) ošetřujícím rehabilitačním pracovníkem o obsahu a významu bakalářských prací pro studenty III. ročníku oboru fyzioterapie.

Měl(a) jsem příležitost se na vše zeptat a zvážit podané odpovědi. Jsem si vědom(a), že moje účast na bakalářské práci je dobrovolná a že z ní mohu z jakéhokoliv důvodu kdykoliv odstoupit, aniž to ovlivní další standard lékařské péče či pozornost, kterou mi bude ošetřující personál věnovat.

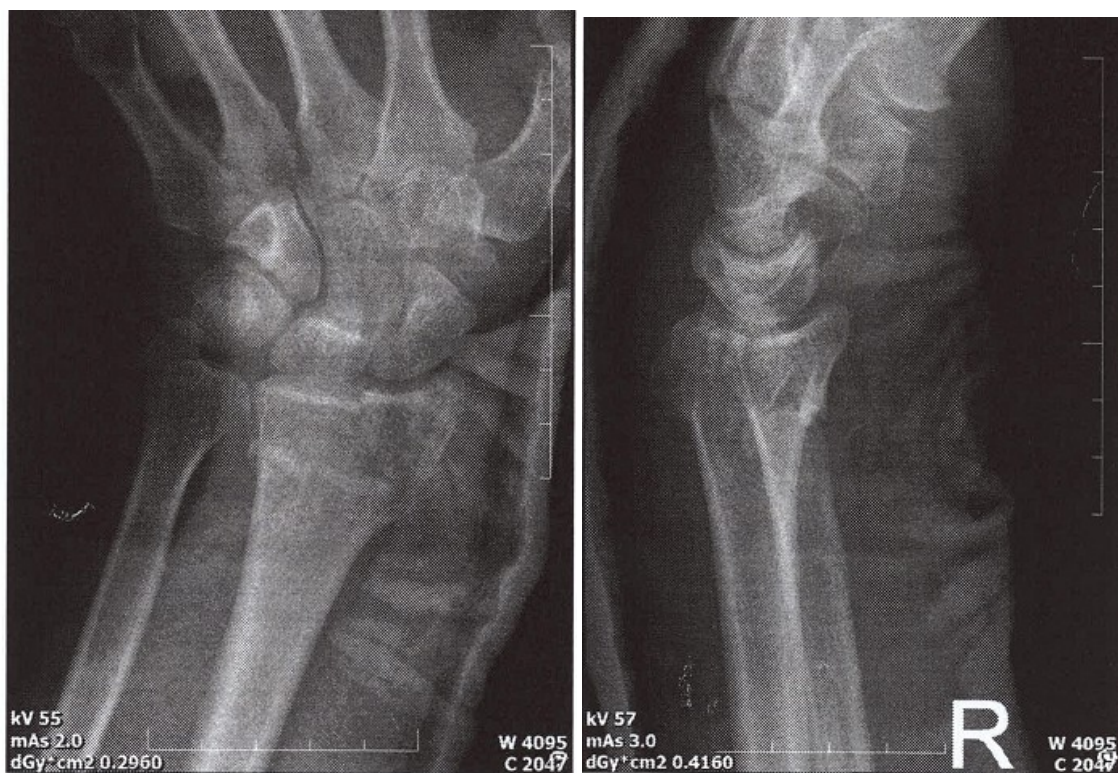
Byl(a) jsem ujistěn(a), že moje anonymita v bakalářské práci zůstane zachována a že všechny výsledky a záznamy budou používány pouze v souvislosti s touto prací.

Tímto dávám svůj souhlas s účastí a spoluprací na bakalářské práci studentky III. ročníku fyzioterapie, Fakulty tělesné výchovy a sportu Univerzity Karlovy. Souhlasím s tím, že veškeré údaje získané při této práci budou přístupné pouze oprávněným osobám (lékařům, fyzioterapeutům, studentům lékařství a fyzioterapie) k vědeckým účelům a zůstanou důvěrnými v rámci povinnosti zachování lékařského tajemství.

Datum: Podpis pacienta:

Datum: Podpis informujícího:

Příloha č. 3 RTG nález



RTG vyšetření pravého zápěstí po repozici ze dne 30. 10. 2011 zachycující frakturu distální metafýzy radia.

Příloha č. 4 Seznam fotografií

Fotografie č. 1 Posilování válcového úchopu

Fotografie č. 2 Zvyšování rozsahu pohybu do dorzální a palmární flexe

Fotografie č. 3: Zvyšování rozsahu pohybu do supinace s pronace

Příloha č. 5 Seznam obrázků

Obr. č. 1 Kost loketní [cit. 2012-04-23], Dostupné z: <<http://www.latinsky.estranky.cz>>

Obr. č. 2 Kost vřetenní [cit. 2012-04-23], Dostupné z: <<http://www.latinsky.estranky.cz>>

Obr. č. 3 Kosti ruky [cit. 2012-04-23], Dostupné z: <<http://www.latinsky.estranky.cz>>

Obr. č. 4 Klouby ruky [cit. 2012-04-23], Dostupné z: <<http://www.wikiskripta.eu>>

Obr. č. 5 Svaly předloktí a ruky (Véle, 2006)

Obr. č. 6 Inervace horní končetiny [cit. 2012-04-23], Dostupné z:

<<http://www.pareza-brachialniho-plexu.mypage.cz>>

Obr. č. 7 Dorzální a palmární flexe (Kolář, 2009)

Obr. č. 8 Ulnární a radiální dukce (Kolář, 2009)

Obr. č. 9 Typy úchopů (Kolář, 2009)

Obr. č. 10 Fyziologický úchop (Kolář, 2009)

Příloha č. 6 Seznam tabulek

- Tab. č. 1 Vstupní vyšetření - antropometrické vyšetření délek na horních končetinách
- Tab. č. 2 Vstupní vyšetření - antropometrické vyšetření obvodů na horních končetinách
- Tab. č. 3 Vstupní vyšetření - vyšetření kloubních rozsahů na HKK - 1. část
- Tab. č. 4 Vstupní vyšetření - vyšetření zkrácených svalů dle Jandy
- Tab. č. 5 Vstupní vyšetření - vyšetření svalové síly HKK dle Jandy
- Tab. č. 6 Vstupní vyšetření - vyšetření úchopu dle Nováka
- Tab. č. 7 Vstupní vyšetření - vyšetření reflexů na HKK
- Tab. č. 8 Vstupní vyšetření - vyšetření kloubní vůle na HKK dle Lewita
- Tab. č. 9 Výstupní vyšetření - antropometrické vyšetření délek na horních končetinách
- Tab. č. 10 Výstupní vyšetření - antropometrické vyšetření obvodů na horních končetinách
- Tab. č. 11 Výstupní vyšetření - vyšetření kloubních rozsahů na HKK - 1. část
- Tab. č. 12 Výstupní vyšetření - vyšetření zkrácených svalů dle Jandy
- Tab. č. 13 Výstupní vyšetření - vyšetření svalové síly HKK dle Jandy
- Tab. č. 14 Výstupní vyšetření - vyšetření úchopu dle Nováka
- Tab. č. 15 Výstupní vyšetření - vyšetření reflexů na HKK
- Tab. č. 16 Výstupní vyšetření - vyšetření kloubní vůle na HKK dle Lewita
- Tab. č. 17 Zhodnocení efektu terapie