

## Obrazová příloha



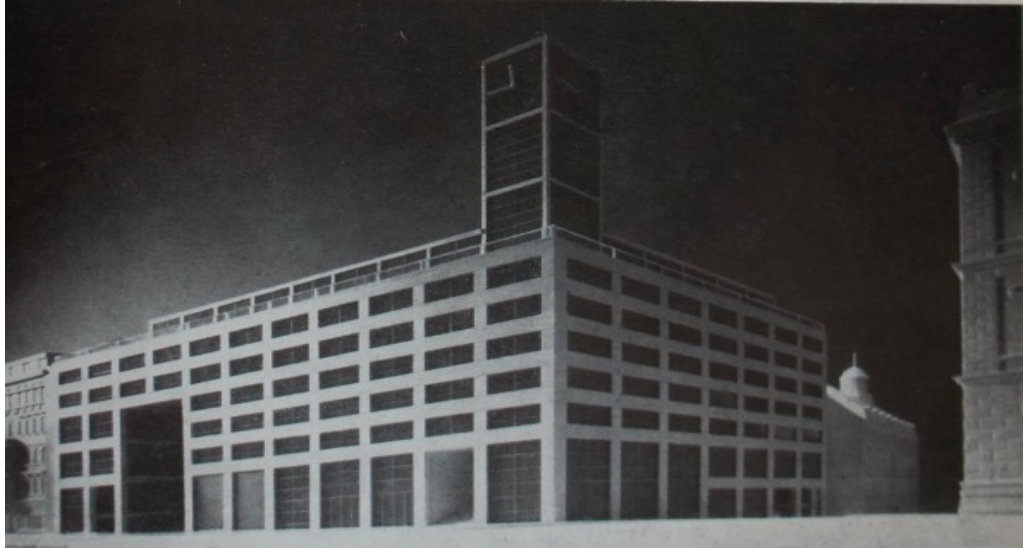
1. Tomáš Brix: Budova sběrných surovin na sídlišti Lužiny v Praze, 1977 – 1984.



2. Petr Keil: Budova Okresní správy silnic v Jindřichově Hradci, 1978 – 1982.



3. Petr Keil: Budova Pragoprojektu v Českých Budějovicích, 1986-1988.



4. Alena Šrámková – Tomáš Novotný: Projekt obchodního domu Tuzex v Praze, 1988.



5. Michal Brix: Hudební pavilon v Mariánských Lázních, 1986-1991.



6. Petr Keil: Hotel ATOL v Rudné u Prahy, 1992.





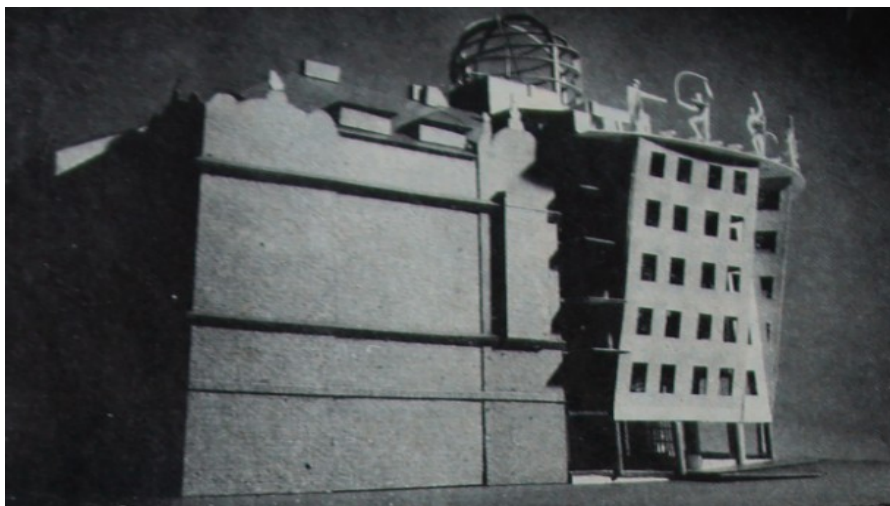
7. Jiří Horák, Josef Pálka: Rekonstrukce a dostavba areálu FC Boby Brno, 1992.



8. Ateliér Arton pro Karlovy Vary s.r.o.: Budova Aquaforum ve Františkových Lázních, datum realizace nedohledáno.



9. Petr Keil: Hotel Cristal Palace v Mariánských Lázních, 1994 – 1996.



10. Vlado Milunič: Návrh “Tančícího domu”, 1990 – 1991.



11. Ivan Bergmann: Budova Střední zdravotnické školy ve Zlíně, 1994.



12. A. D. N. S. architekti: Administrativní centrum v Římské ulici v Praze 2, 1993 – 1994.





13. Josef Kiszka, Barbara Potyszová: Gymnázium v Orlové, 1993 – 1996.



14. K. Zezula, B. Petrovová, P. Labudek: Dům s pečovatelskou službou ve Frýdku-Místku, 1996.



15. Erhard Jarosch, Jaroslav Rossler: Dětská léčebna lázeňského areálu Klimkovice, 1992 – 1994.



16. Budova České inspekce životního prostředí v Plzni.



17. Stánek Taxi služby v Ostravě.



18. Rodinný dům v Červeném Kostelci.





19. Petr Drexler, Ladislav Vrbata: Dům čp. 806 na Václavském náměstí, 1997.



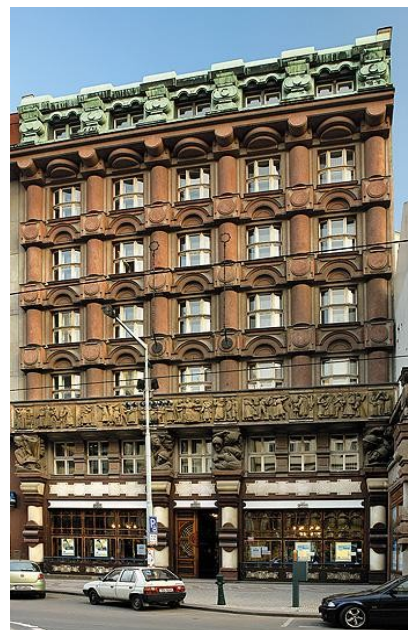
21. Stanislav Suda, Zdeňek Vávra, Václav Zoubek: Restaurace Dubina v Domažlicích, 1967.  
 22. Restaurace Dubina v Domažlicích po rekonstrukci fasády v devadesátých letech.



23. Restaurace Dubina v Domažlicích po rekonstrukci fasády do původního stavu firmou Top Tank, 2011.



24. Josef Gočár: Komerční banka v Pardubicích, 1923 – 1924.



25. Josef Gočár: Legiobanka v Praze Na Poříčí, 1921-1923.



26. Karel Salát: Česká národní banka v Plzni, 1992 – 1995.





27. J.Trávníček: Česká spořitelna v Praze na Václavském náměstí, 1993-1994. Pohled do prostoru schodiště v interiéru.



28. L.Kotiš, J.Kňákal, Z.Šťastný: Česká spořitelna v České Lípě, 1994 – 1995. Pohled do bankovní dvorany.



29. Karel Hubáček: ČSOB Frýdlantská v Liberci, 1994.

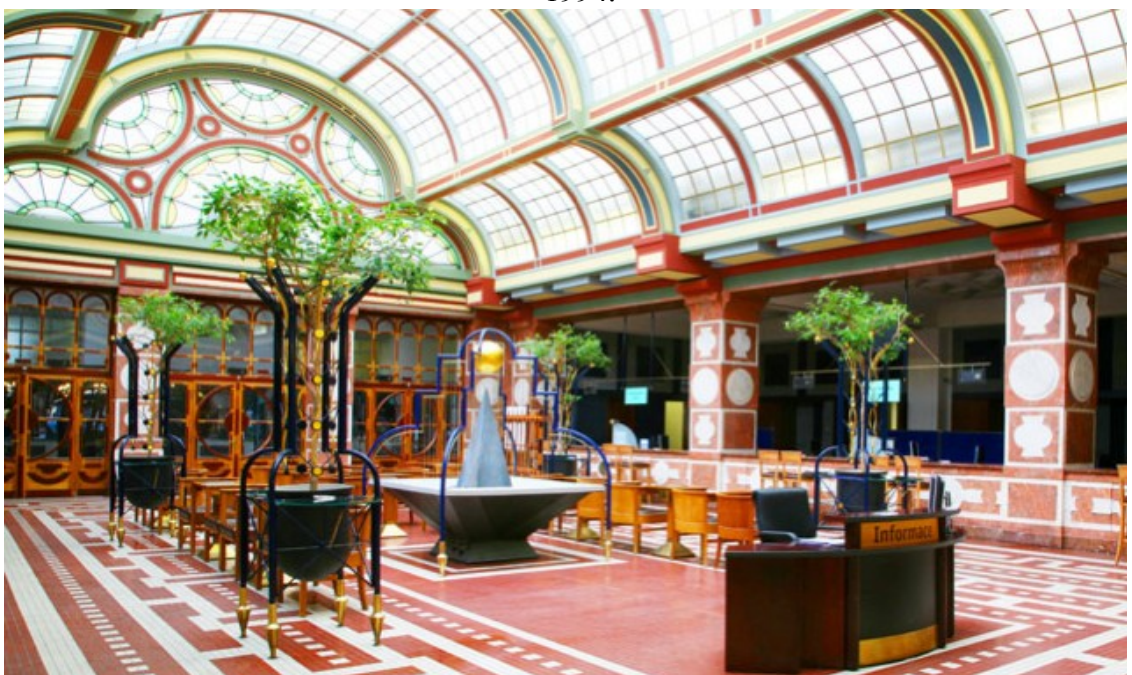


30. Ladislav Němec: Volksbank - obchodní dům Trias v Ostravě, 1990-1994.





31.-32. Vladimír Štulc, Jan Vrana: Česká spořitelna v Pelhřimově. Realizace interiéru, 1992-1994.



33. V. Obadálek, J. Janoušek, M. Houska: Rekonstrukce ČSOB v Praze Na Poříčí, 1992 – 1994.





34. Milan Grygar, Jaroslav Hobza: Česká spořitelna v Okříškách, 1994 – 1995.



35. P. Macas, S. Macas: Rekonstrukce IPB Pojišťovny v Pardubicích, 1998 – 2000.



36.-37. Luděk Přenosil, Ivan Šorm, Jaromír Šišma, Rekonstrukce Komerční banky v Praze na Václavském náměstí, 1995 – 1997.





38. M. Krupauer, J. Střítecký: ČSOB Lannova v Českých Budějovicích, 1993-1995. Pohled na hlavní fasádu.



39. M. Krupauer, J. Střítecký: Rekonstrukce a přístavba ČSOB Lannova v Českých Budějovicích, 1993-1995. Pohled na hlavní přístavbu.

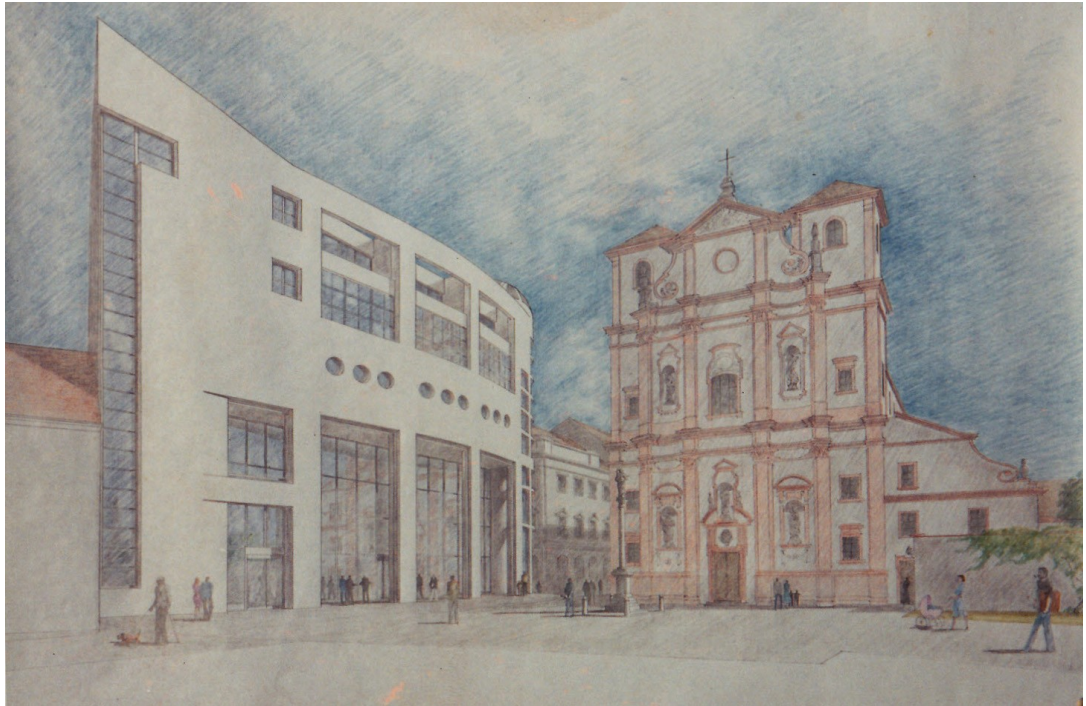


40. Radan Hubička: Rekonstrukce Živnostenské banky v Liberci, 1994 – 1995. Pohled do interiéru.



41. Michal Gabriel: Česká národní banka v Ústí nad Labem, 1992-1994.





42. Michal Gabriel: Kresba návrhu České národní banky v Ústí nad Labem, 1991.



43. Pohled na hlavní průčelí. Současný stav.



44. Pohled na boční fasádu.

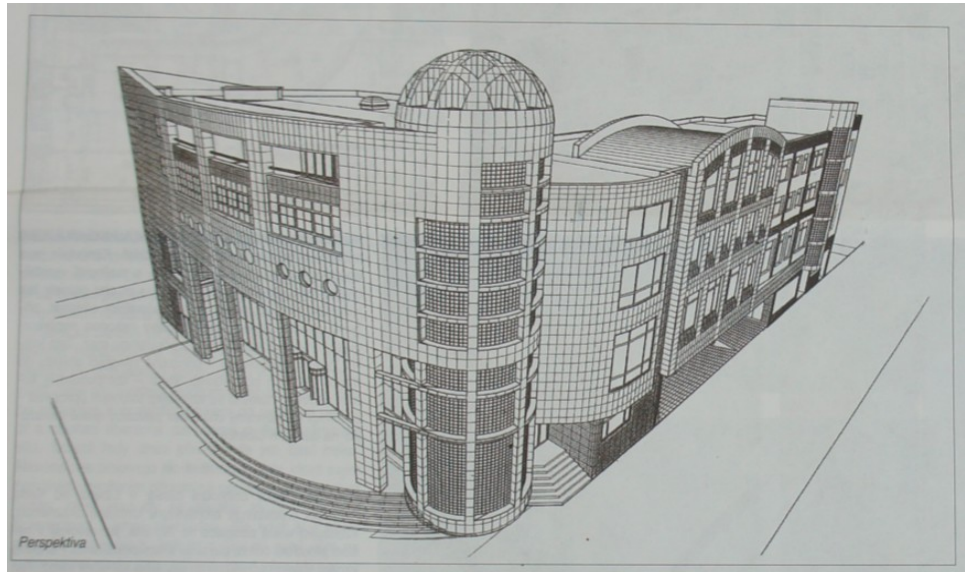


45. Pohled na věž z ulice Hradiště.



46. Model banky s urbanistickým řešením náměstí.

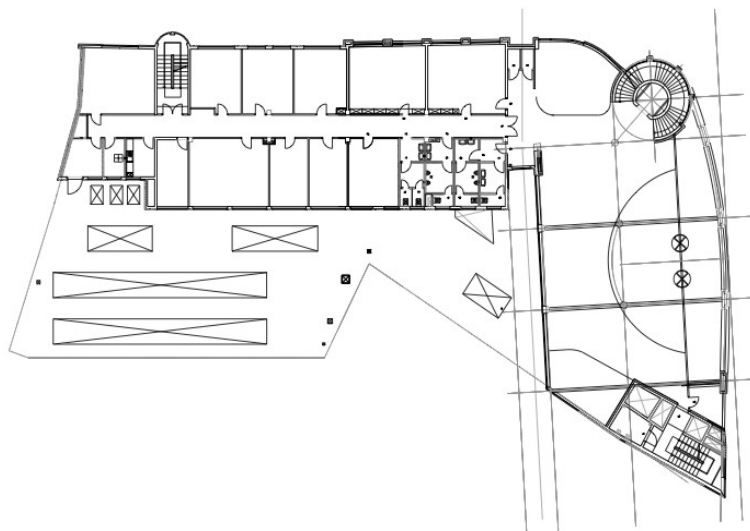




47. Axonometrie.



48. Model. Pohled na hlavní a boční průčelí.



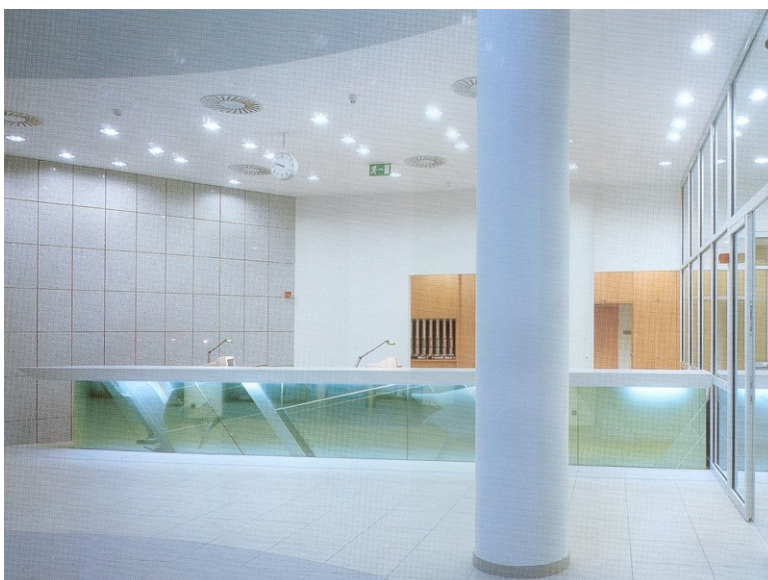
49. Půdorys.



50. Model vstupní haly.



51. Pohled na stropní část haly.



52. Pohled do interieru galerie 1. patra.

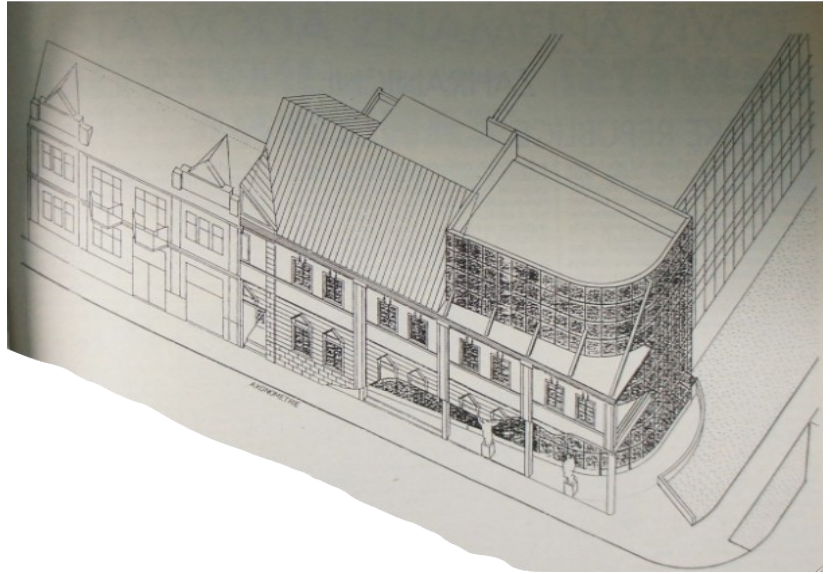




53. Dagmar Polcarová: Česká spořitelna Pražská v Českých Budějovicích, 1992-1993?



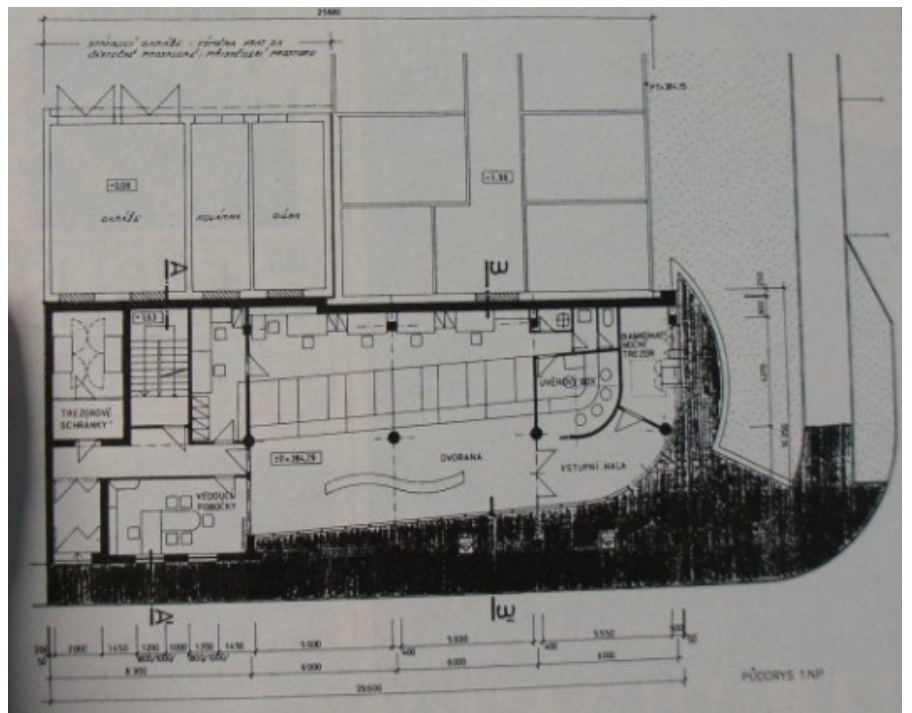
54. Pohled do podloubí s karyatidou.



55. Axonometrie



56. Model.



57. Půdorys.





58. Pavel Hakulík, J. Jílek: Česká spořitelna ve Zlíně, 1988 -1993.



59. Pohled na trhlínu schodiště.



60. Pohled na zadní fasádu.



61. Vladimír Štulc, Jan Vrana: Česká spořitelna v Jindřichově Hradci, 1992-1994. Pohled na hlavní fasádu se vstupem z ulice Nádražní.

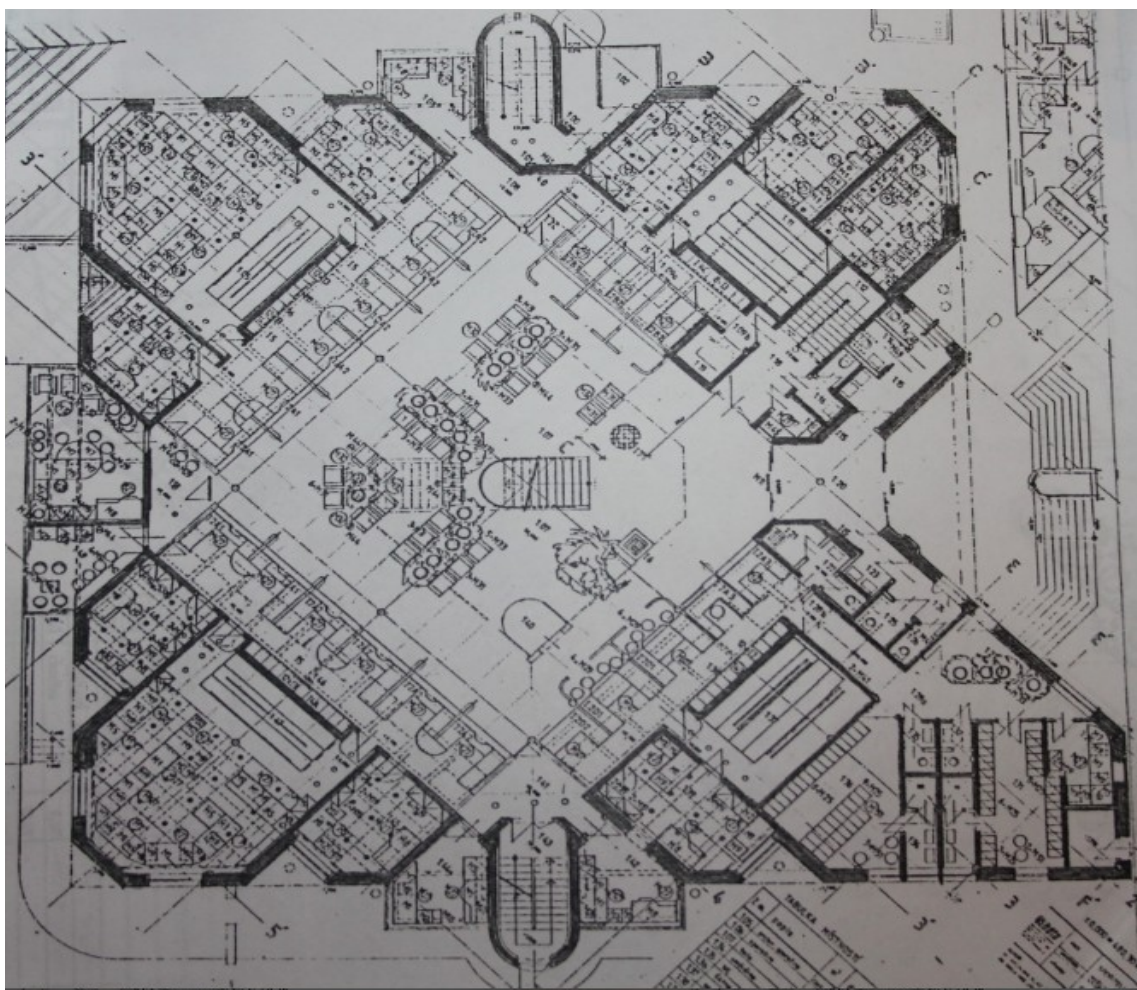


62. Pohled na jihovýchodní roh banky.



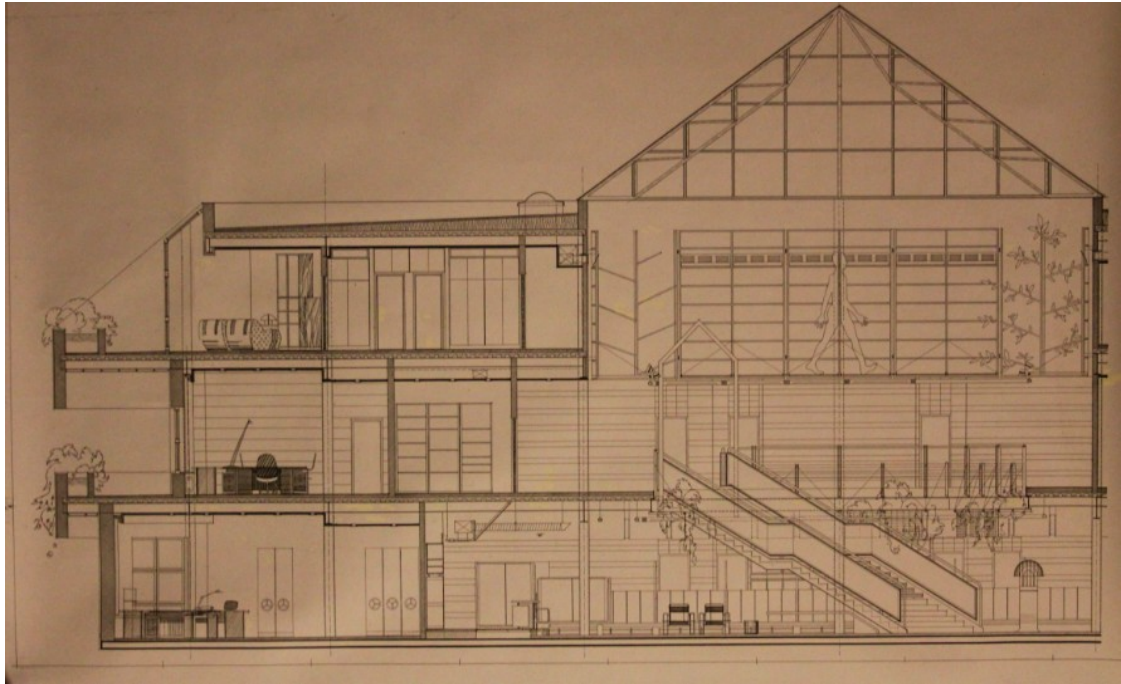


63. Pohled na východní fasádu do dvora.



64. Půdorys přízemí banky.





65. Řez bankovní halou.



66. Pohled do přízemí bankovní haly.



67. Pohled na ochoz galerie s uměleckou výzdobou.





68. Jaromír Kročák: Česká spořitelna v Příbrami, 1996. Pohled na hlavní fasádu se vchodem do banky.



69. Pohled na zadní východní fasádu.



70. Vladimír Štulc, Jan Vrana: Česká spořitelna v Táboře, 1994-1995. Situace budovy v okolní zástavbě. Letecký pohled.



71. Dobová fotografie – pohled na severní průčelí.



72. Pohled na severní průčelí, současný stav.





73. Pohled na jižní vchodovou fasádu.



74. Pohled na spořitelnu ze západu.

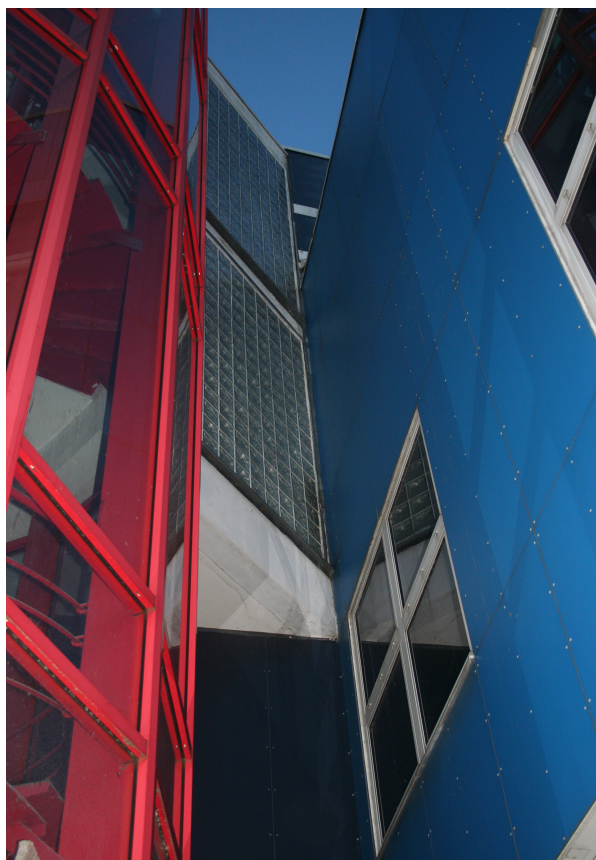


75. Pohled z východu na průjezd do dvora.





76. Pohled na střední část severní fasády.

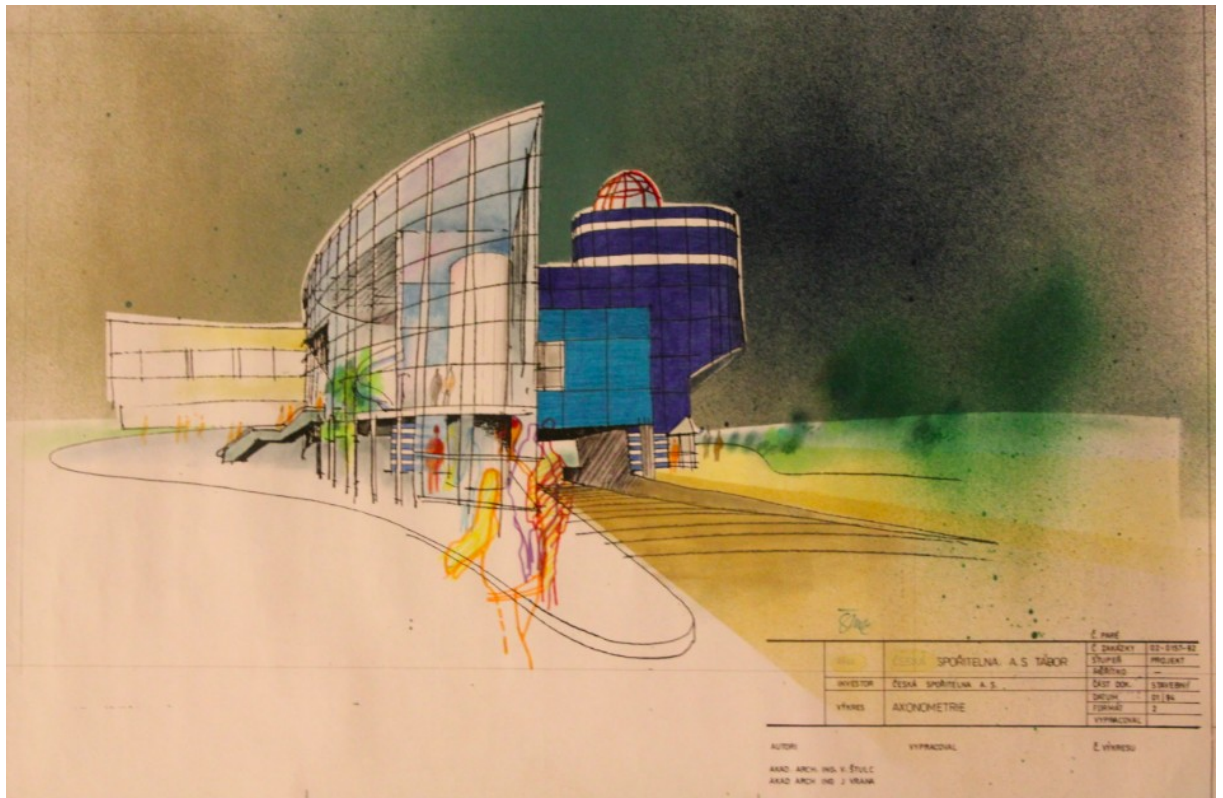


77. Detail fasády v místech napojení schodiště na kubickou hmotu stavby.

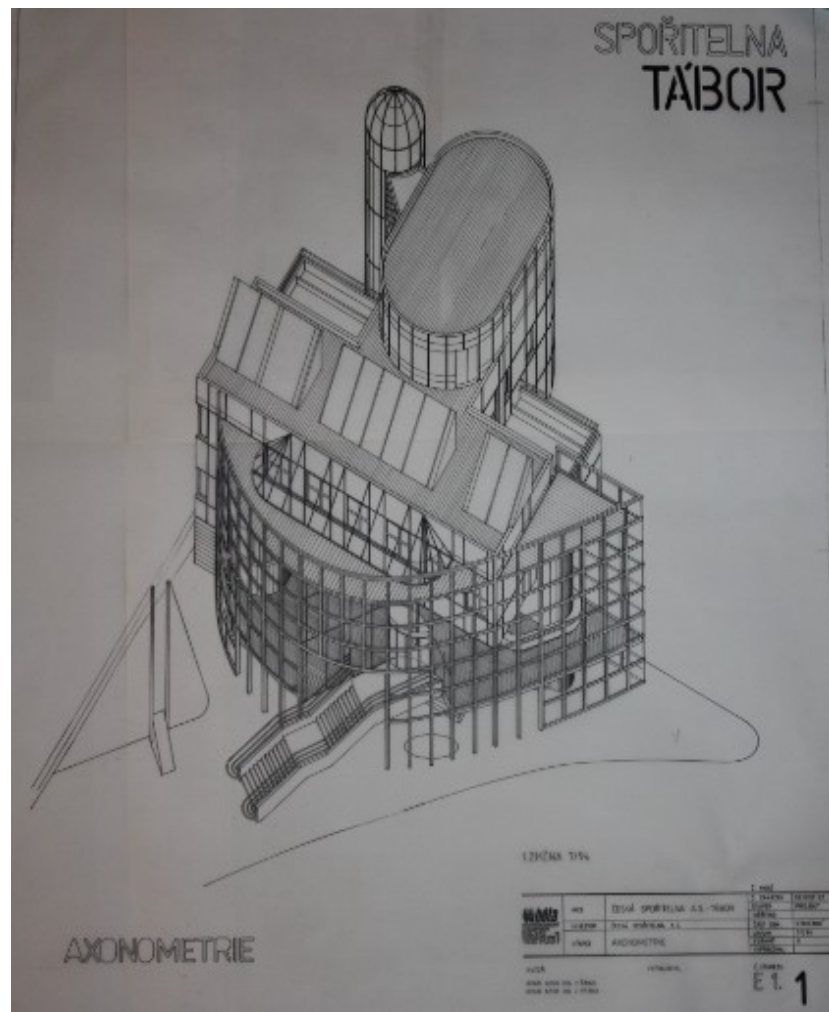


78. Reflexní zrcadlení kubické části stavby na skleněný plášť fasády.

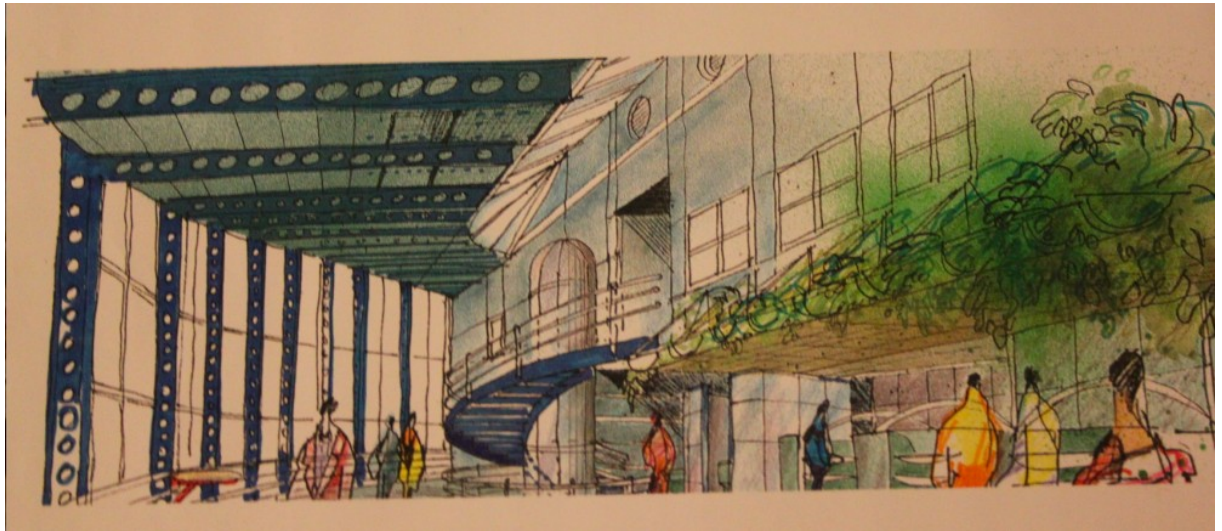




79. Kresba.



80. Axonometrie.

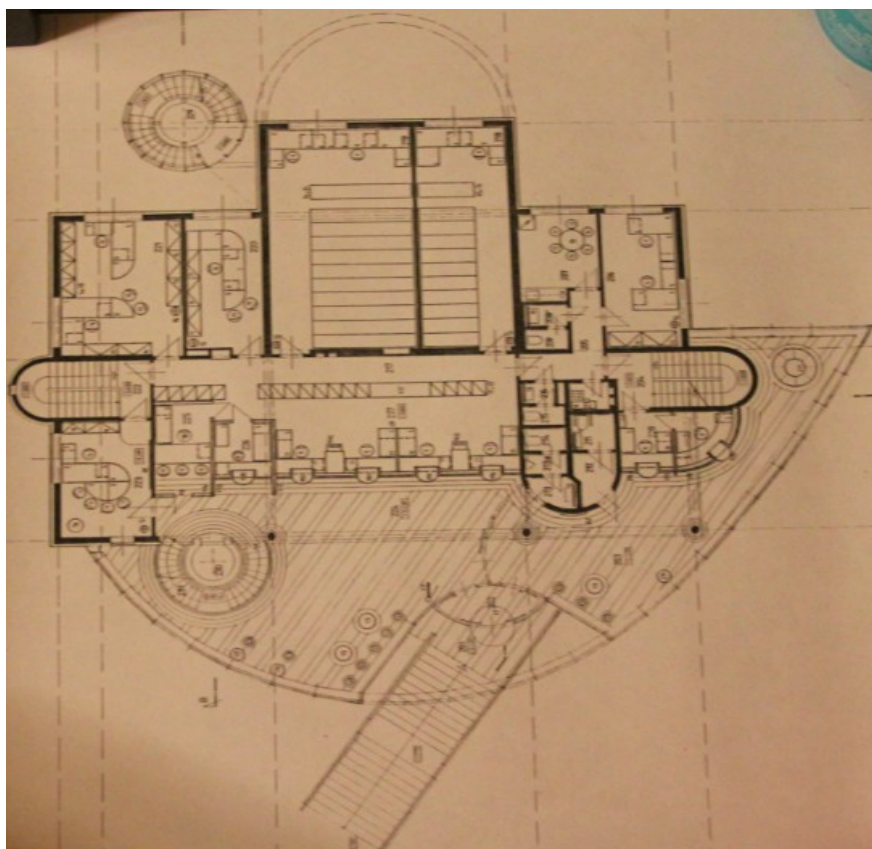


81. Kresba interiéru haly.



82. Kresba interiéru haly.





83. Půdorys 1. patra.



84. Pohled do interiéru. Dobová fotografie.



85. Evžen a Roman Kuba: Komerční banka v Ostravě, 1999. Pohled na severní fasádu.



86. Pohled na jižní fasádu.





87. Pavel Maléf: Česká pojišťovna ve Vysokém Mýtu, 1992-1994. Pohled na průčelní fasádu do náměstí.



88. Pohled na průčelní fasádu a fasádu do ulice Vladislavova.



89. - 90. Pohled do interiéru.



91. Budova GE Moneybank (původně Dům Techniky) v Pardubicích.

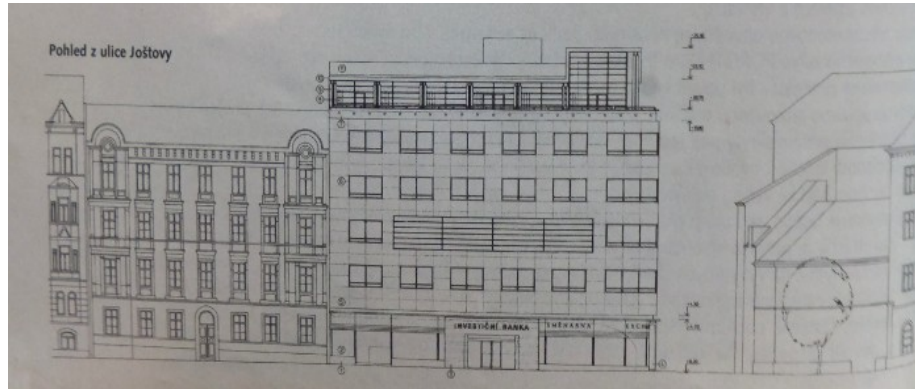


92. Ladislav Vlachynský a Jaromír Forentík: Česká spořitelna v Mikulově, 1992-1993.

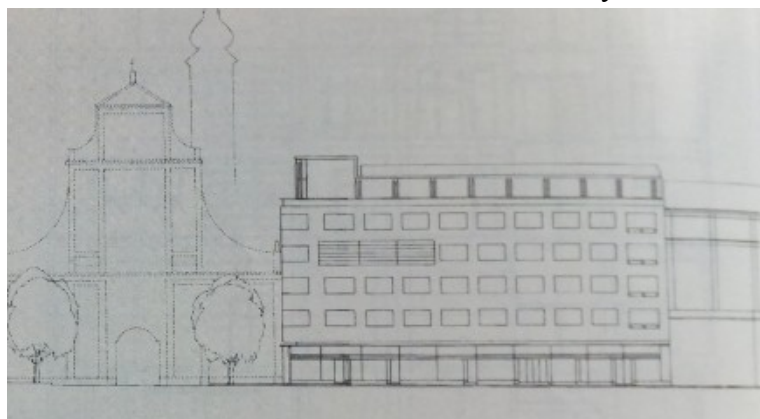




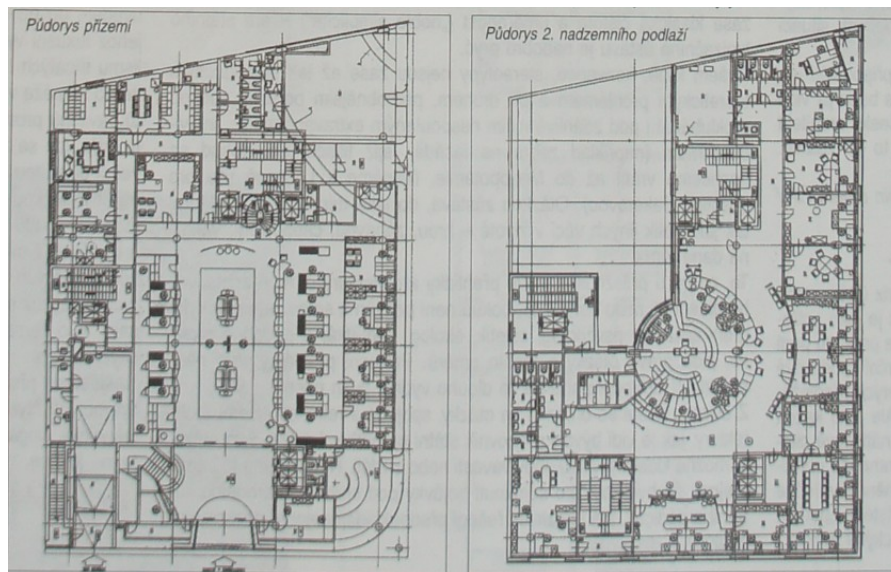
93. Aleš Burian, Gustav Křivinka: Investiční a poštovní banka v Brně, 1993-1995.



94. Pohled na fasádu z ulice Joštovy.



95. Pohled na fasádu z ulice Česká.



96. Půdorys přízemí a 2. nadzemního podlaží.



97. Pohled do interiéru salonku.





98. A.D.N.S.: Budova ČSOB Anglická v Praze, 1995.



99. Vladimír Novák: Komerční banka v Ústí nad Labem, 1995-1997.

