

Příloha A: Tabulky

Tab. 1 Města

	hippodamejský plán	<i>forum/agera</i>	hlavní ulice (<i>cardo/decumanus</i>)	hippodrom	stadion/ <i>xystos</i>	divadlo	bazilika/jiné veřejné stavby	zásobování vodou	technické /hospodářské stavby
Agrippias	/	/	/	/	/	/	/	/	/
Antipatris	X	X	X	O	O	/	/	/	/
Caesarea	X	/	X	X	X	X	X	X	X
Fasáelis	X	X	X	O	/	O	/	X	/
Jericho	/	/	/	X	X	X	O	/	X
Jeruzalém	O	/	X	X	X ¹	X	X	X	/
Sebasté	/	X	X	O	X	O	/	X	/

X – ano

O – ne

/ - není doloženo/není jisté

¹ Zbudován již před Héródem. Viz Roller 1998, str. 178.

Tab. 2 Paláce – architektonické prvky

	dramatické zasazení do krajiny	přetváření krajiny	peristylový dvůr	zahrady	lázně	<i>tholos</i>	<i>oikos distylos in antis</i>	<i>andrones</i>	<i>triclinium</i>	<i>triclinium cum procoetone</i>	<i>oecus corinthius</i>
Alexandreion	X	O	X	/	X	O	/	/	/	/	/
Caesarea	X	O	X	O	O	O	O	O	X	X	/
Héródeion – horní	X	X	X	/	X	O	O	O	X	O	O
Héródeion – dolní	O	X	X	/	X	X	O	O	X	O	O
Hyrkaneion	X	O	X	O	/	O	/	/	/	/	/
Jericho – 1. palác	O	O	X	/	X	O	O	O	O	X	X
Jericho – 2. palác	O	O	X	X	X	O	X	O	X	O	O
Jericho – 3. palác	X	X	X	X	X	O	O	O	X	X	X
Kypros	X	O	X	/	X	O	O	O	X	O	O
Machairús	X	O	X	/	X	O	O	O	X	O	O
Masada – západní palác	O	O	O	O	X	O	X	X	O	O	O
Masada – severní palác	X	X	O	O	X	X	X	O	X	O	O
Masada – č. 11, 12, 13	O	O	O	O	O	O	X	X	O	O	O
Sebasté	O	O	X	O	X	O	O	/	X	/	/

X – ano

O – ne

/ - není doloženo/není jisté

Tab. 3 Paláce – stavební techniky, výzdoba

	mozaika	<i>opus sectile</i>	štuk	1. pompejský styl	2. pompejský styl
Alexandreion	X	/	X	/	/
Caesarea	X	O	O	O	O
Héródeion – horní	X	O	X	X	X
Héródeion – dolní	X	O	X	O	X
Hyrkaneion	/	/	/	/	/
Jericho – 1. palác	O	O	/	/	/
Jericho – 2. palác	X	O	/	O	X
Jericho – 3. palác	X	X	X	O	X
Kypros	X	X	X	O	X
Machairús	/	/	/	/	/
Masada – západní palác	X	O		/	/
Masada – severní palác	X	X	X	O	X
Masada – č. 11, 12, 13	O	O	/	/	/
Sebasté	X	O	X	O	X

X – ano

O – ne

/ - není doloženo/není jisté

Tab. 4 Paláce - funkce

	oficiální - ceremoniální	společenská	administrativní	servisní	veřejná	rezidenční	obranná
Alexandreion	/	X	/	/	O	X	X
Caesarea	X	X	X	/	X	X	O
Héródeion – horní	/	X	/	X	/	X	X
Héródeion – dolní	X	X	X	X	/	X	/
Hyrkaneion	/	/	/	/	O	X	X
Jericho – 1. palác	X	X	O	/	*	X	O
Jericho – 2. palác	/	X	O	O	*	X	O
Jericho – 3. palác	X	X	O	O	*	X	O
Kypros	/	X	/	/	O	X	X
Machairús	/	X	/	/	O	X	X
Masada – západní palác	X	X	X	X	O	X	X
Masada – severní palác	/	X	O	/	O	X	X
Masada – č. 11, 12, 13	O	X	O	O	O	X	X
Sebasté	X	X	/	X	O	X	X

X – ano

O – ne

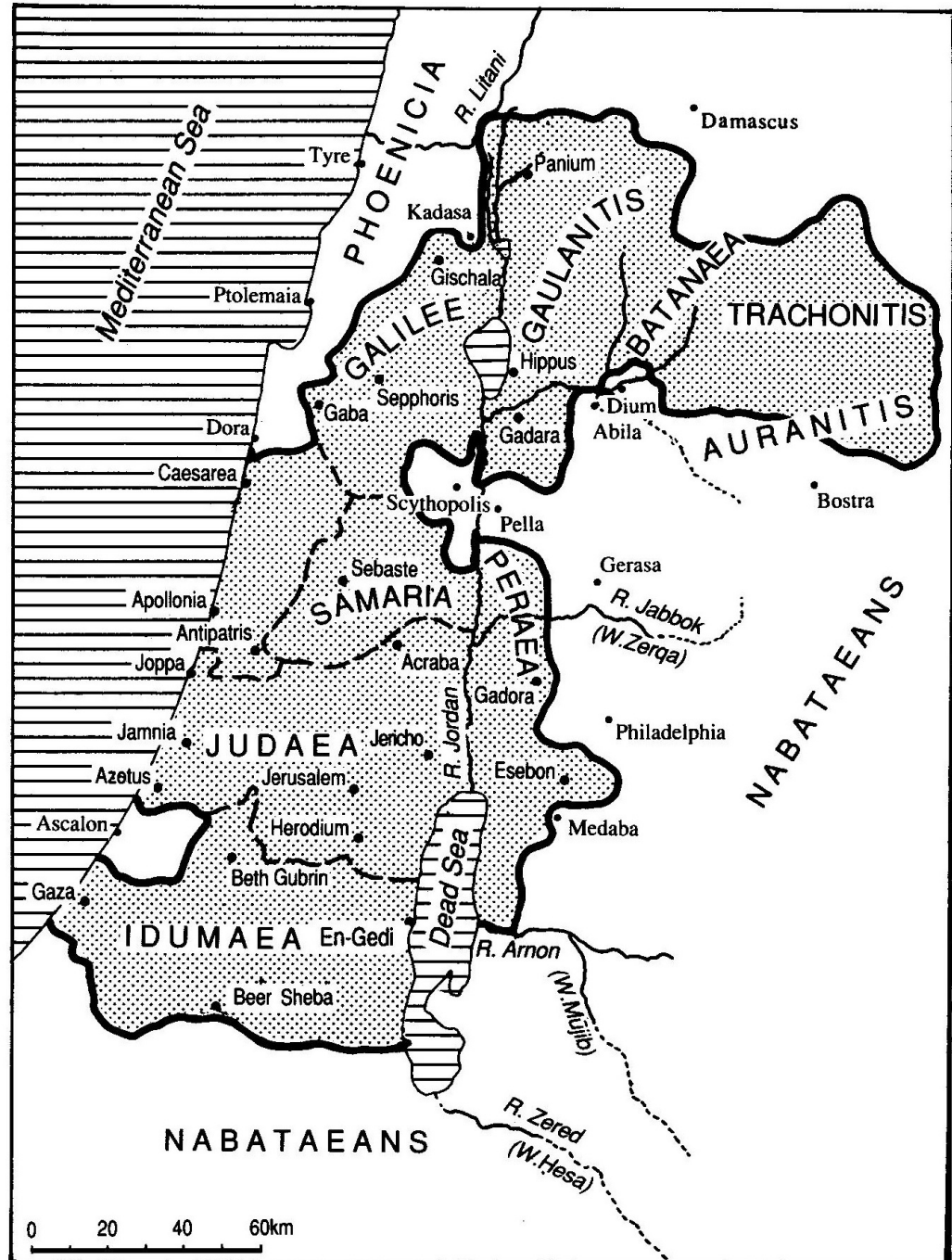
/ - není doloženo/není jisté

* - Multifunkční komplex v Jerichu se nedá spojit s jedním konkrétním palácem, ale blízkost obou komplexů naznačuje mezi nimi souvislost.

Tab. 5 Chronologie

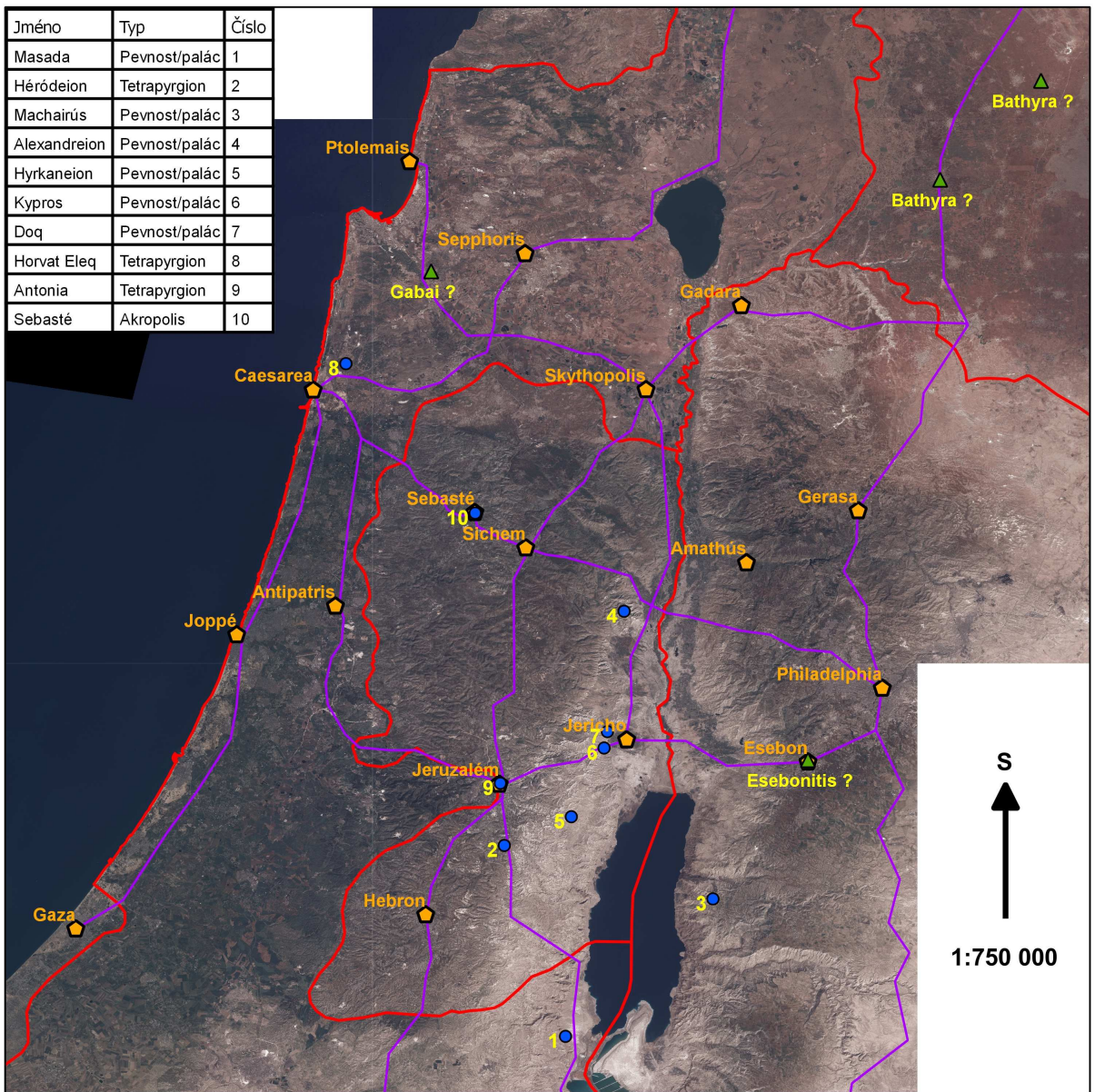
	Města	Paláce	Chrámý
37-30 př. n. l.	kolonie – Gabai? Esebonitis?	Alexandreion Antonia Doq Hyrkaneion 1. jerišský Kypros 1. fáze Masady	/
30-20 př. n. l.	Sebasté – obnova Caesarea – založení, divadlo, hippodrom Jeruzalém – divadlo, hippodrom, 3 věže	Caesarea 2. jerišský Jeruzalém Héródeion 2. fáze Masady	Sebasté – Augustův Caesarea – Augustův Jeruzalém
20-14 př. n. l.	<i>o. reticulatum</i> budova?	3. jerišský 3. fáze Masady	Páneion - Augustův
14-4 př. n. l.	Agrippias – obnova Antipatris – obnova Fasáelis – založení kolonie – Bathyra	/	/

Příloha B: Obrazová příloha



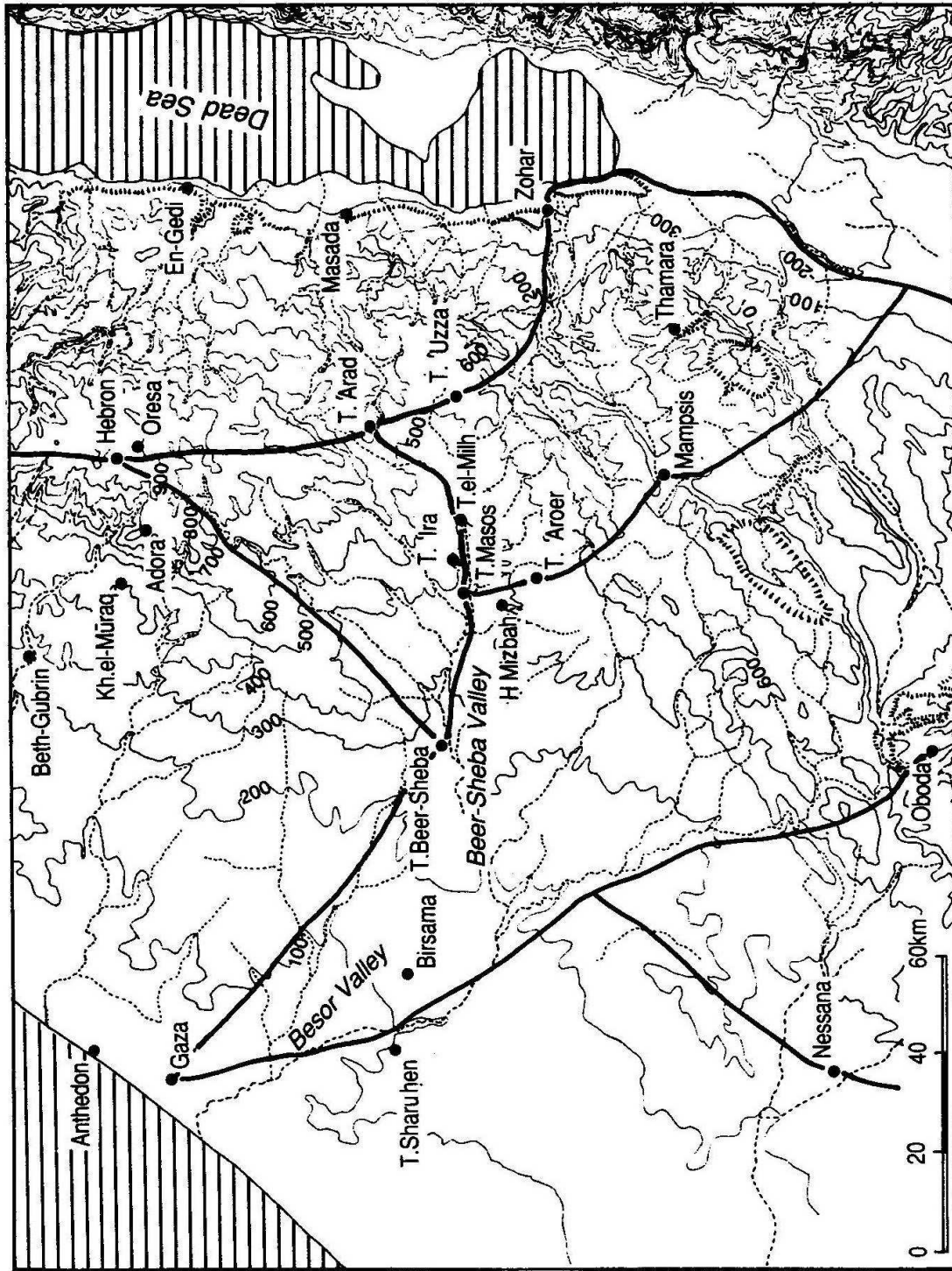
Mapa 1 Héródovo království kol. r. 20 př. n. l.
Shatzman 1991, str. 192.

Jméno	Typ	Číslo
Masada	Pevnost/palác	1
Héródeion	Tetrapyrgion	2
Machairús	Pevnost/palác	3
Alexandreion	Pevnost/palác	4
Hyrkaneion	Pevnost/palác	5
Kypros	Pevnost/palác	6
Doq	Pevnost/palác	7
Horvat Eleq	Tetrapyrgion	8
Antonia	Tetrapyrgion	9
Sebasté	Akropolis	10

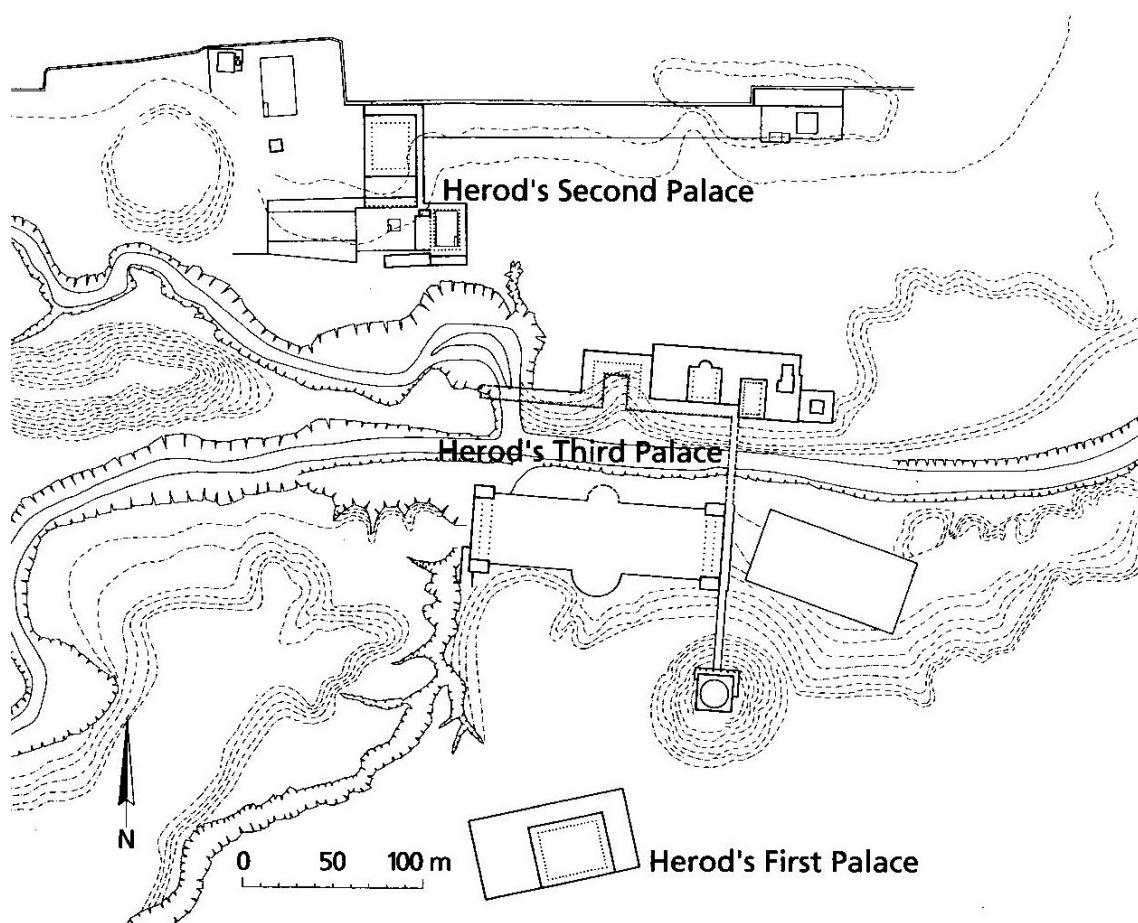


Legenda	
Města	
Vojenské kolonie	
Fortifikace	
Významné komunikace	

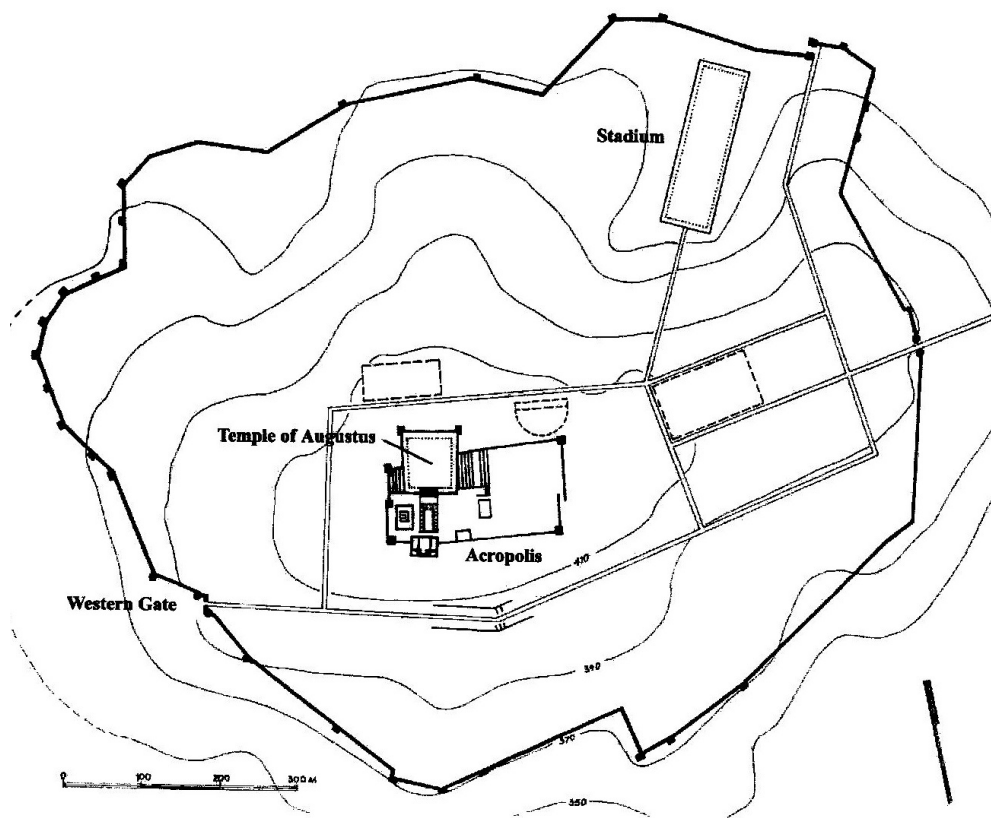
Mapa 2 - Rozmístění statické obrany ve vztahu k významným komunikacím
Zhotoveno s pomocí Quantum GIS 1.6.0. © Adam Pažout, 2012



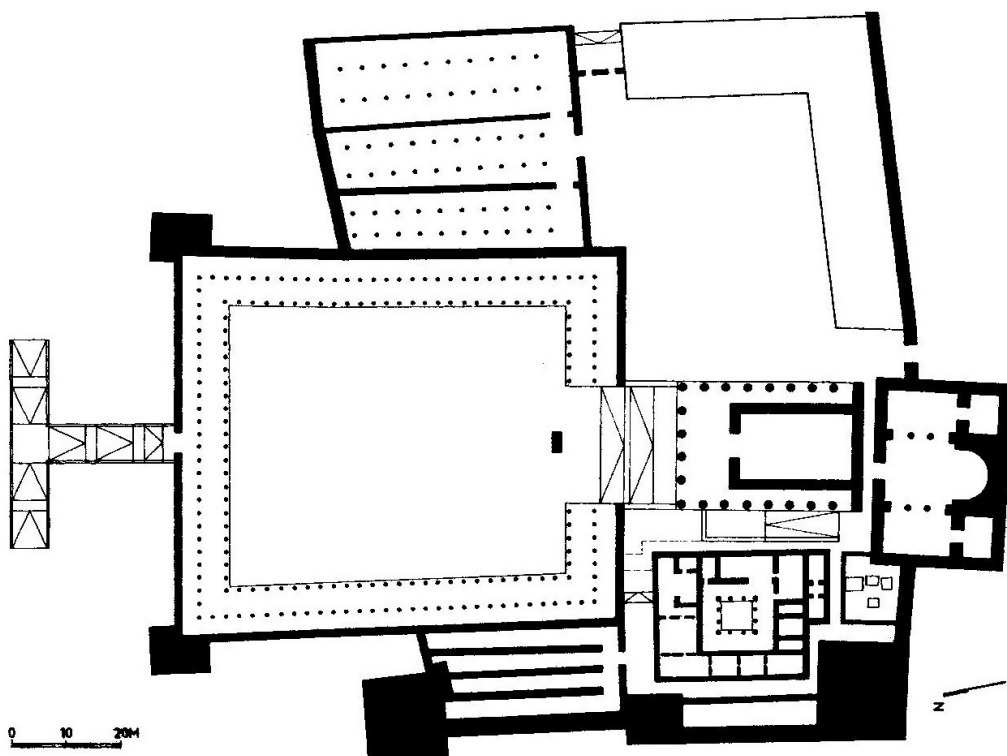
Mapa 3 Fortifikace v Idumeji
 Shatzman 1991, str. 243.



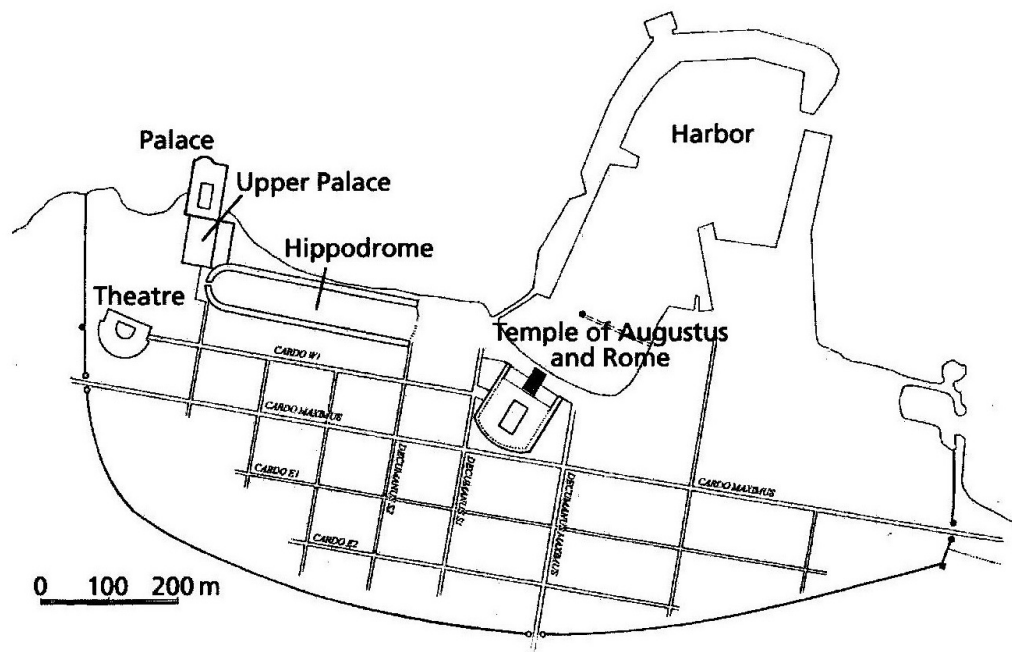
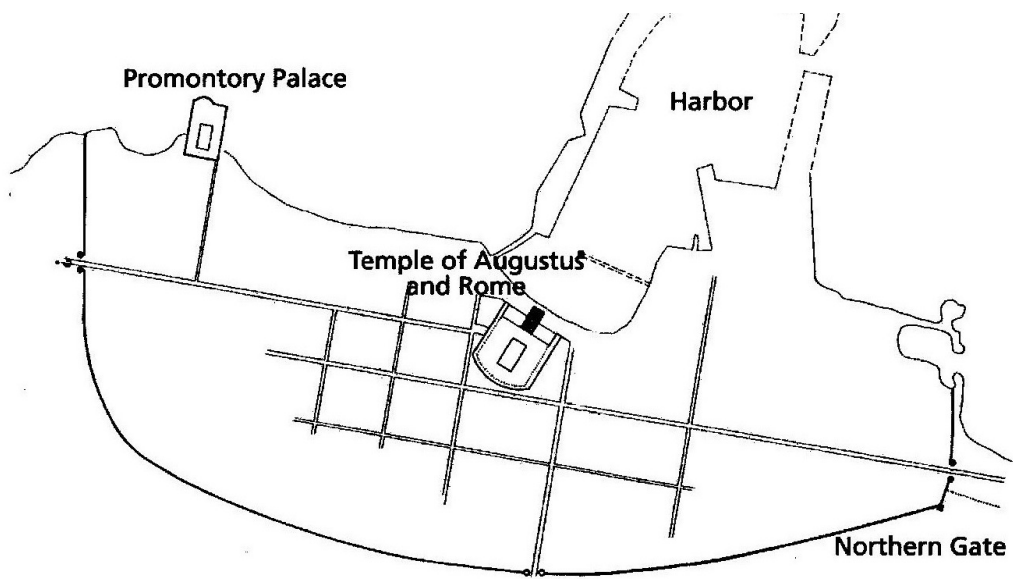
Mapa 4 Héródovy zimní paláce v Jerichu.
Netzer 2006, str. 44.



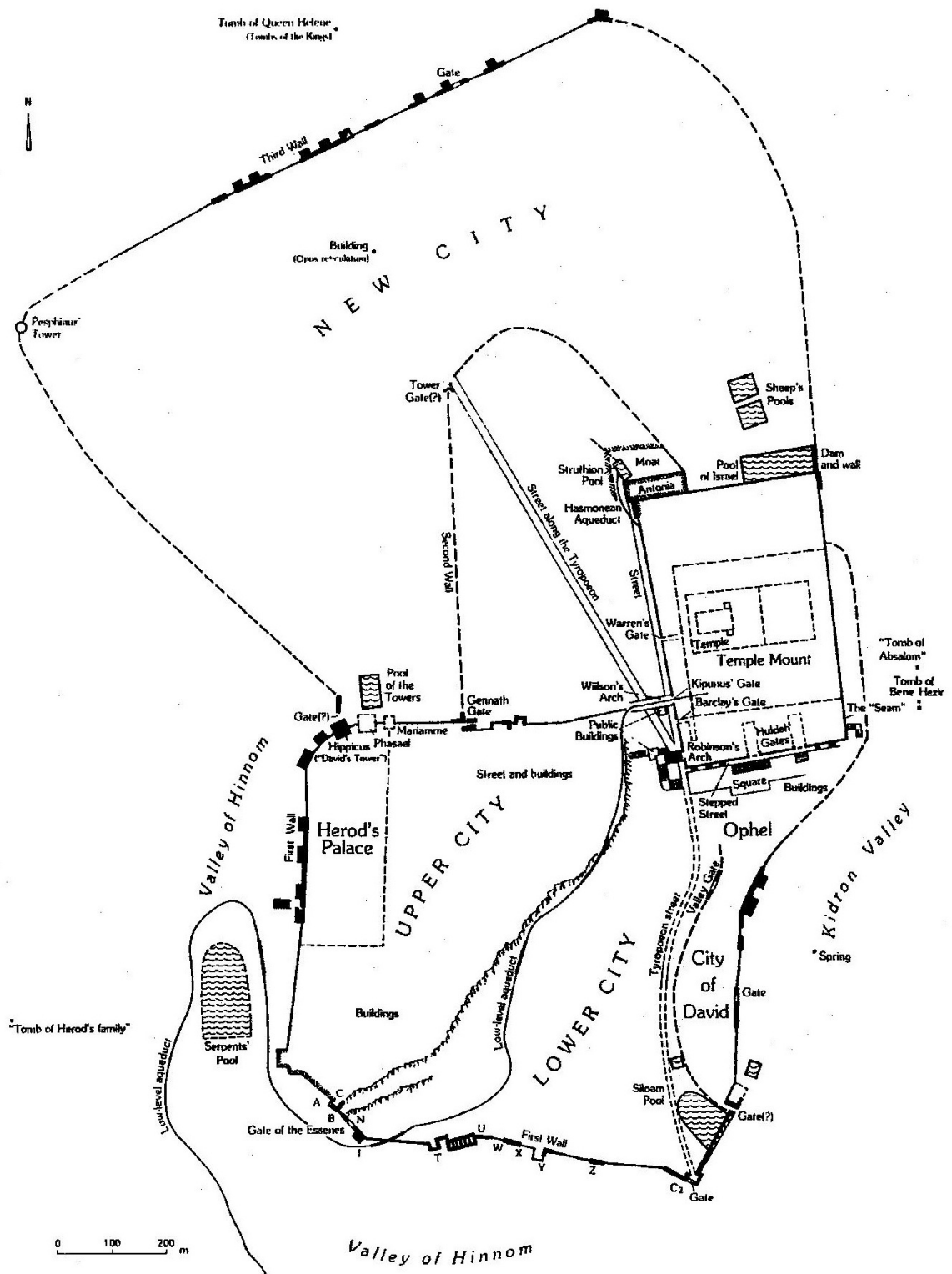
Obr. 1 Plán Sebasté
 Netzer 2006, str. 83.



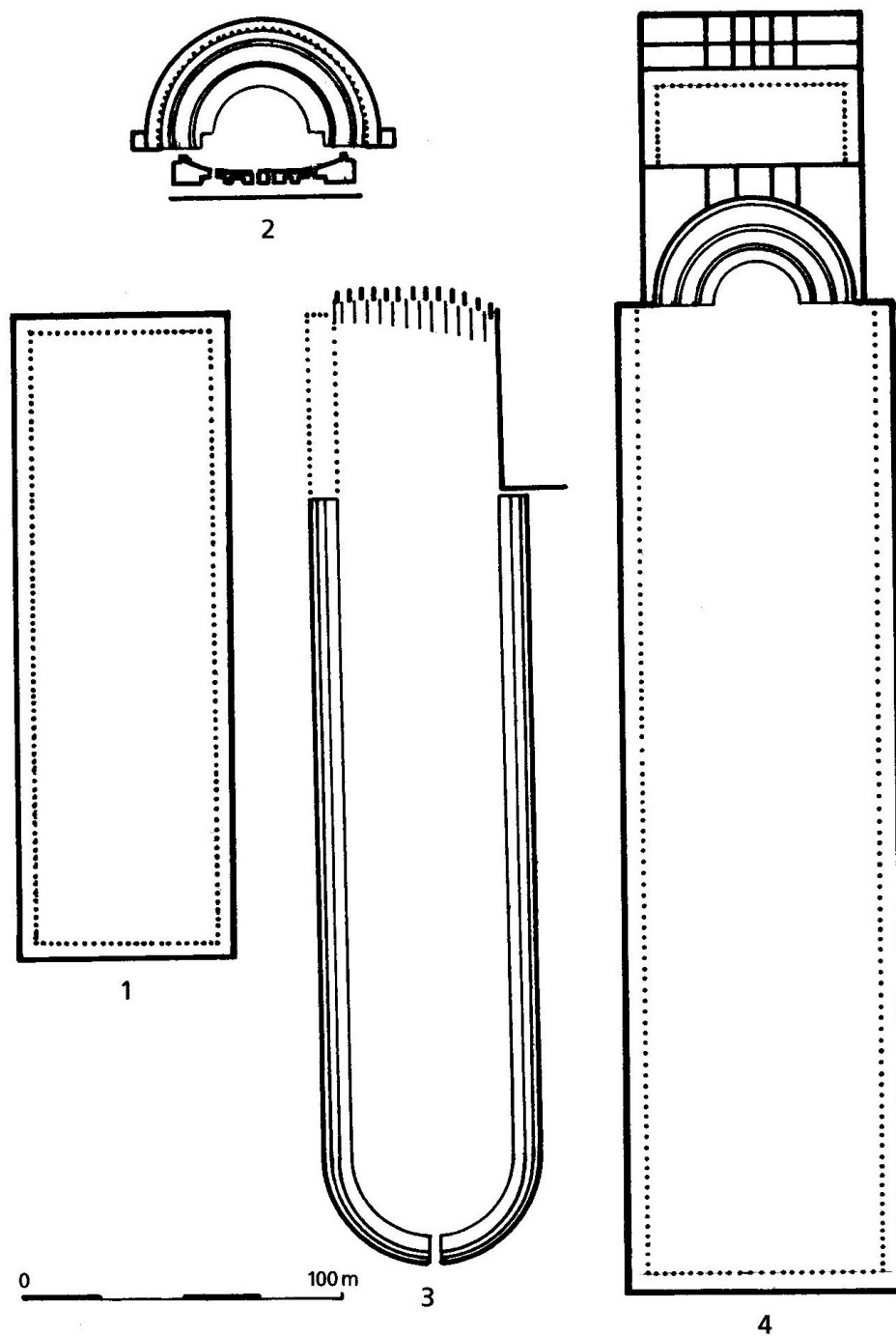
Obr. 2 Rekonstrukce akropole a chrámového okrsku v Sebasté
 Netzer 2006, str. 86.



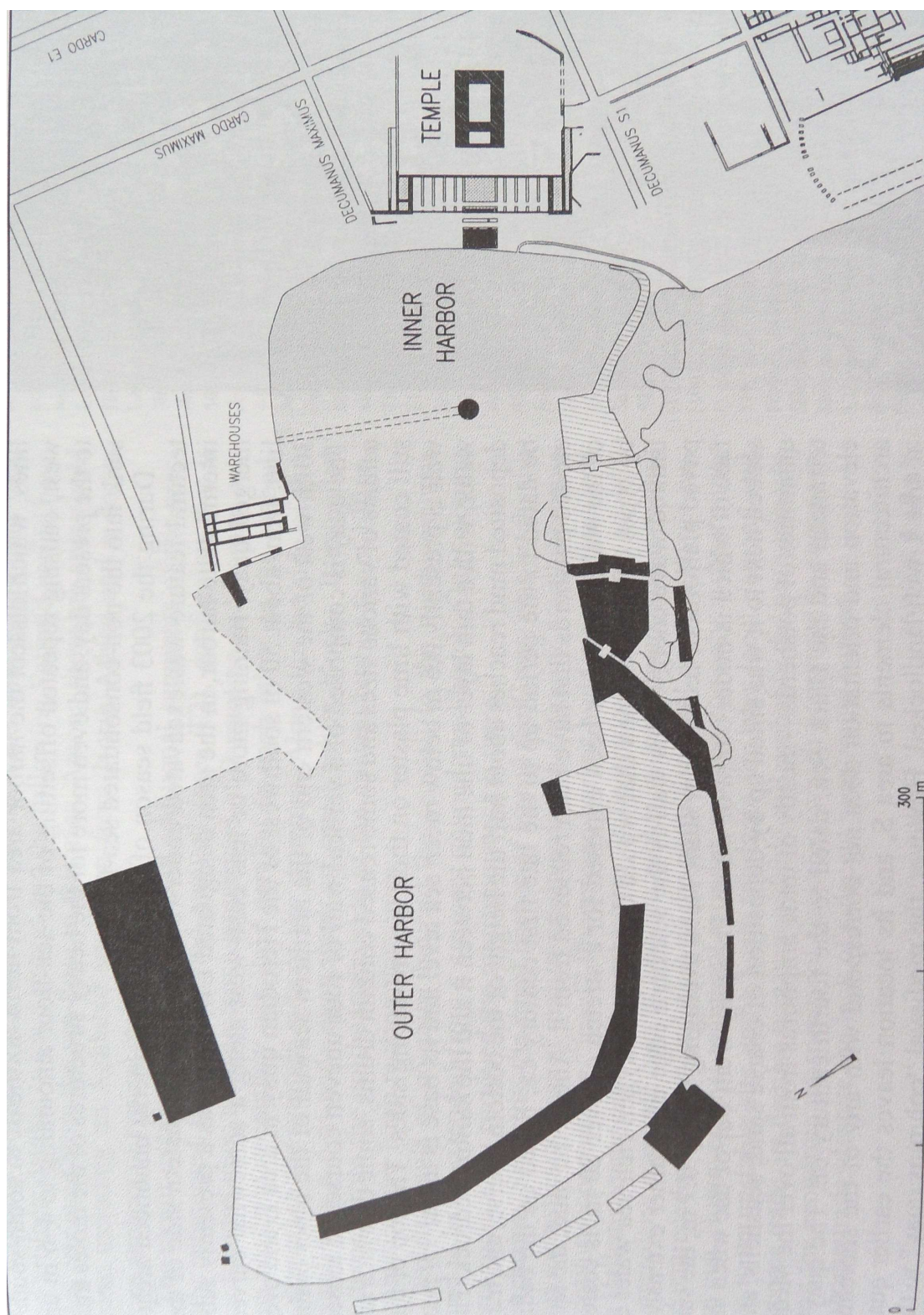
Obr. 3 Caesarea ve dvou fázích výstavby
 Netzer 2006, str. 93.



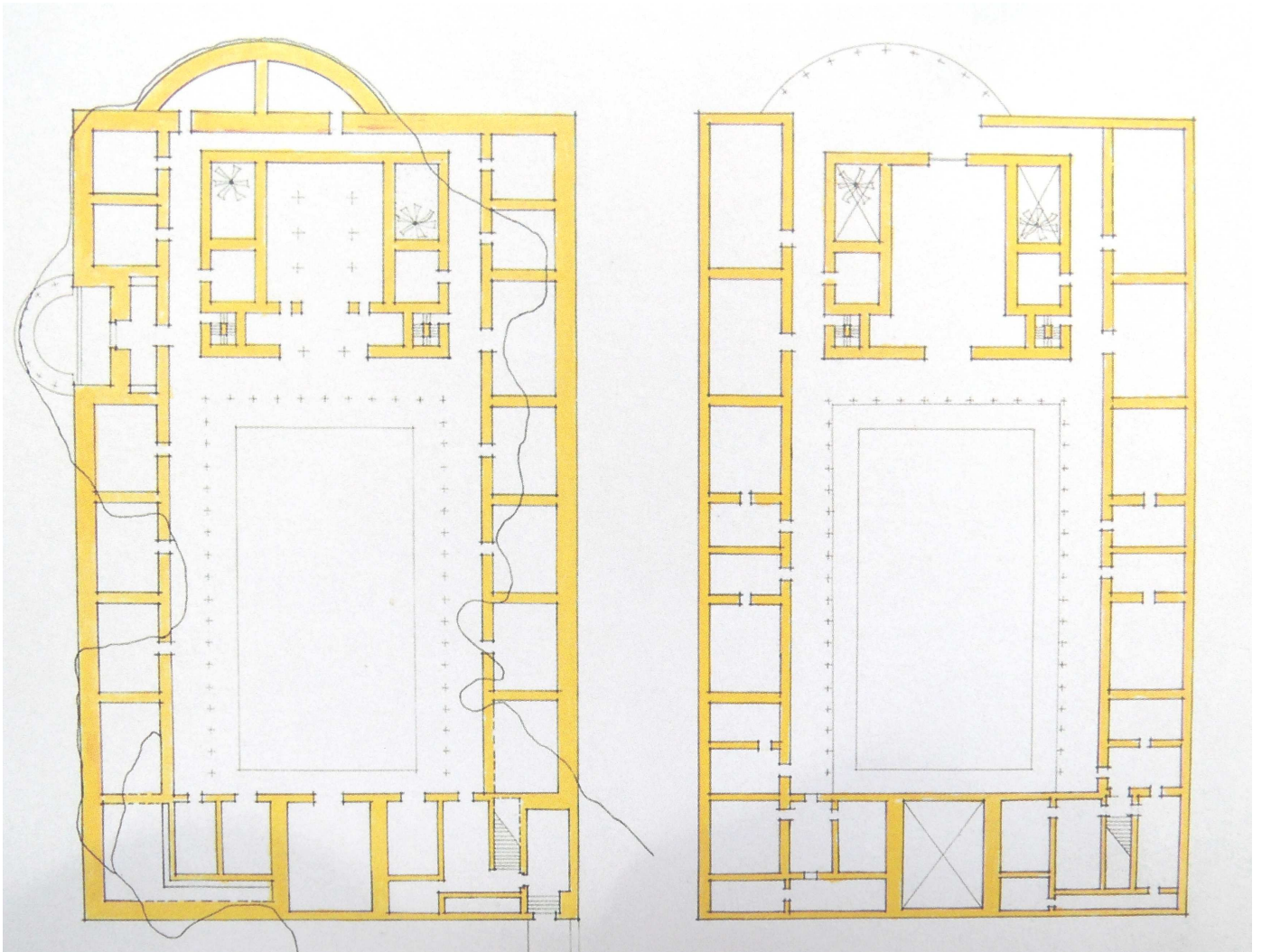
Obr. 4 Plán Jeruzaléma
 Rocca 2008a, str. 328.



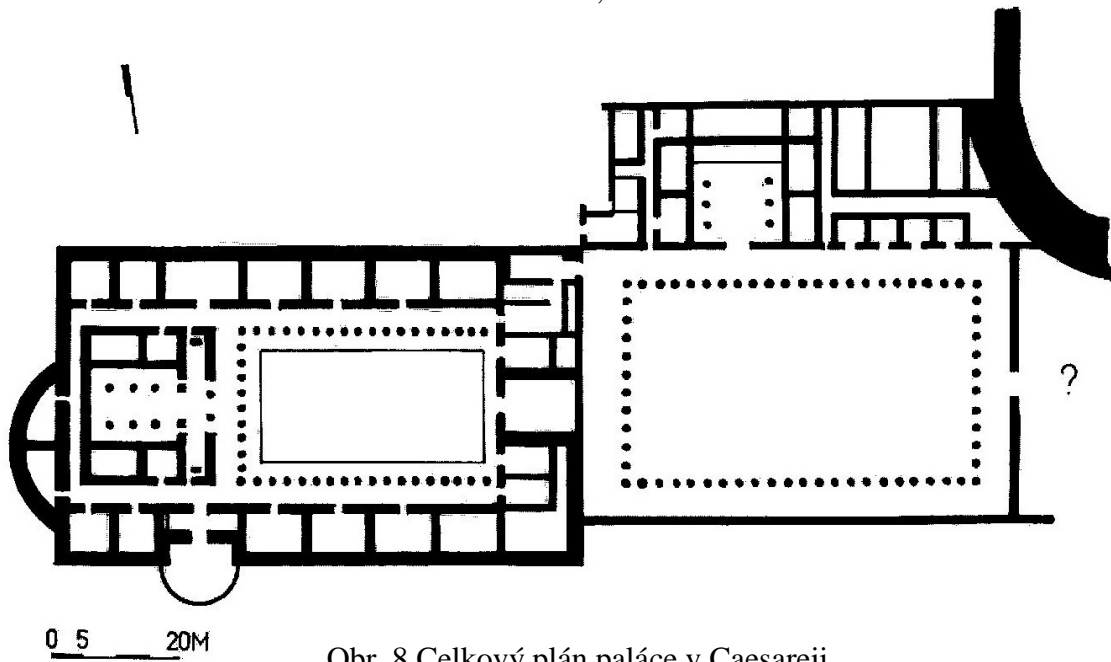
Obr. 5 Sportovní a kulturní budovy postavené Héródem. 1. stadion v Sebasté 2. divadlo v Caesareji 3. hippodrom v Caesareji 4. Multifunkční komplex v Jerichu
 Netzer 2006, str. 278.



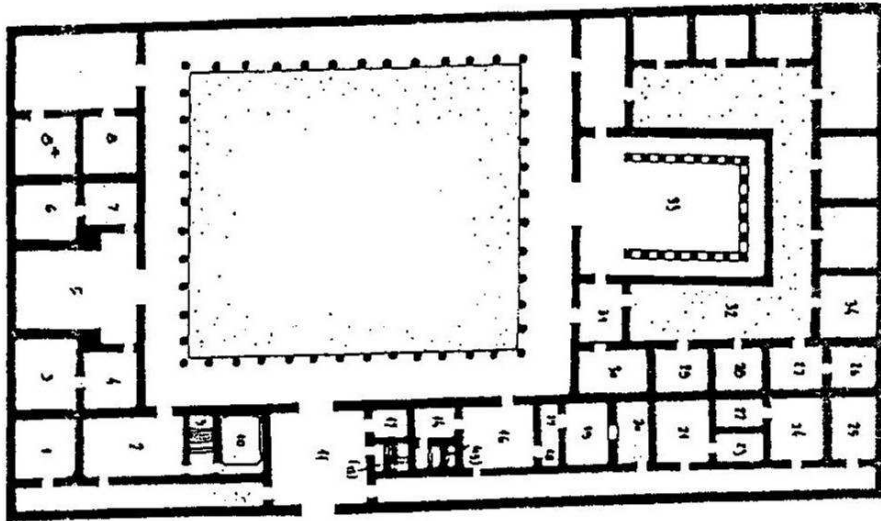
Obr. 6 Přístav Sebastos, Caesarea.
Stern (ed.) 2008, str. 1681.



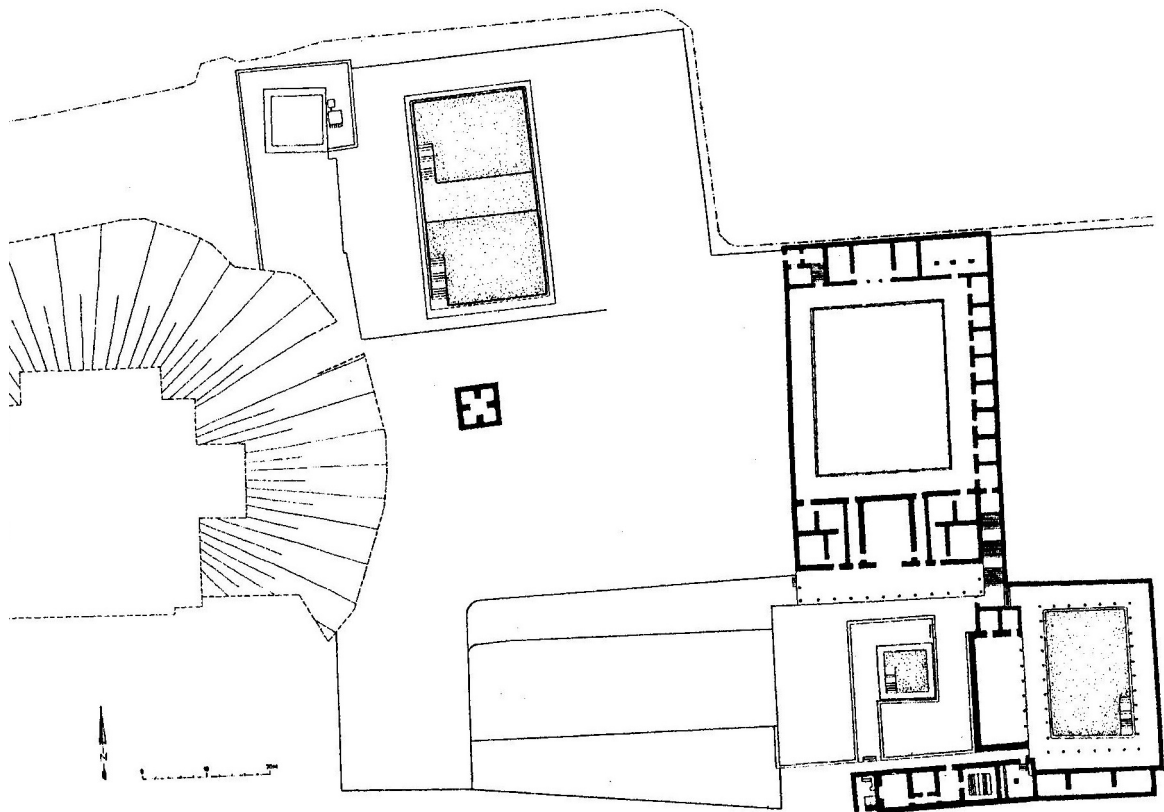
Obr. 7 Dolní část paláce v Caesareji
 Netzer 1999, str. 111.



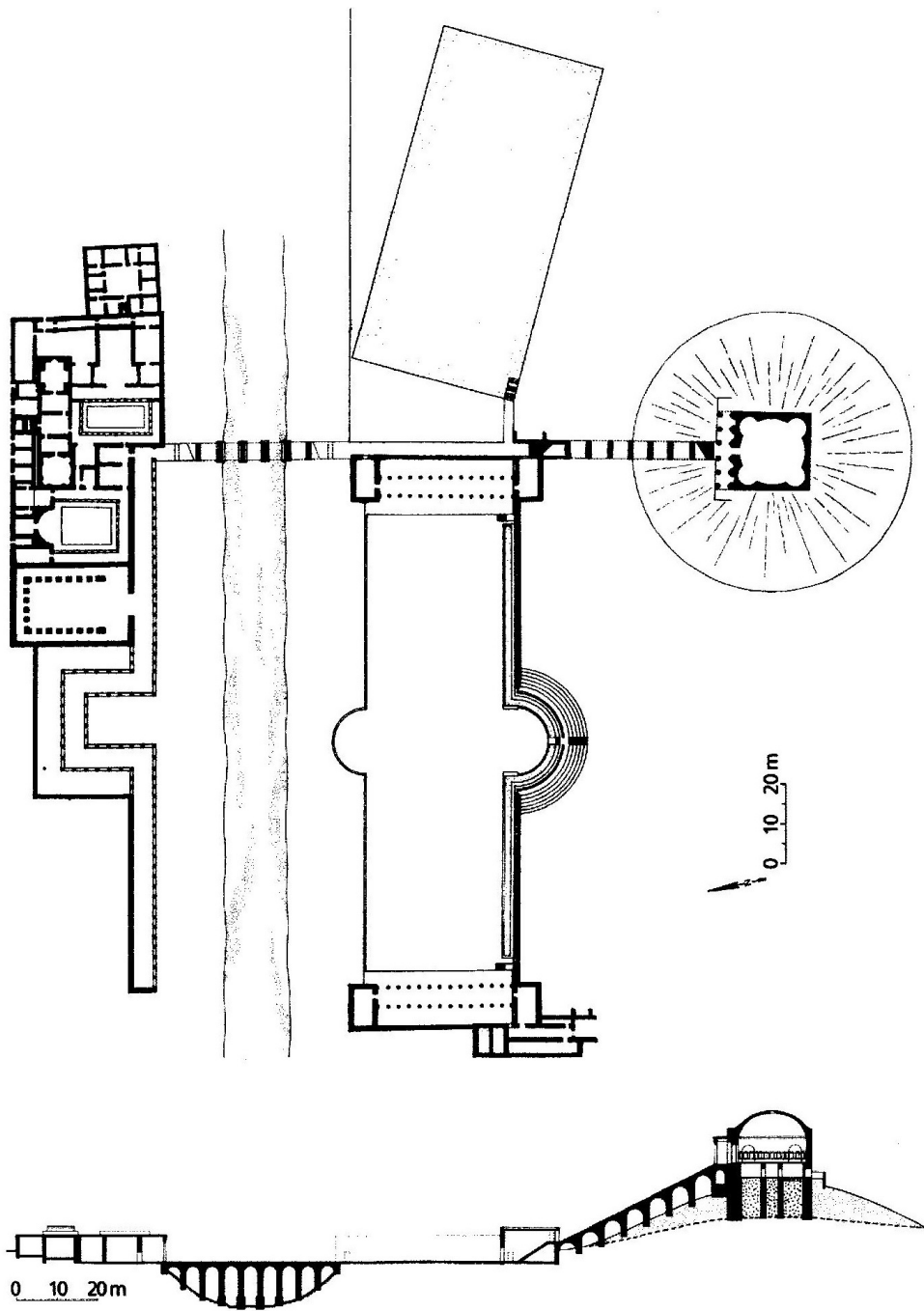
Obr. 8 Celkový plán paláce v Caesareji
 Netzer 2006, str. 107.



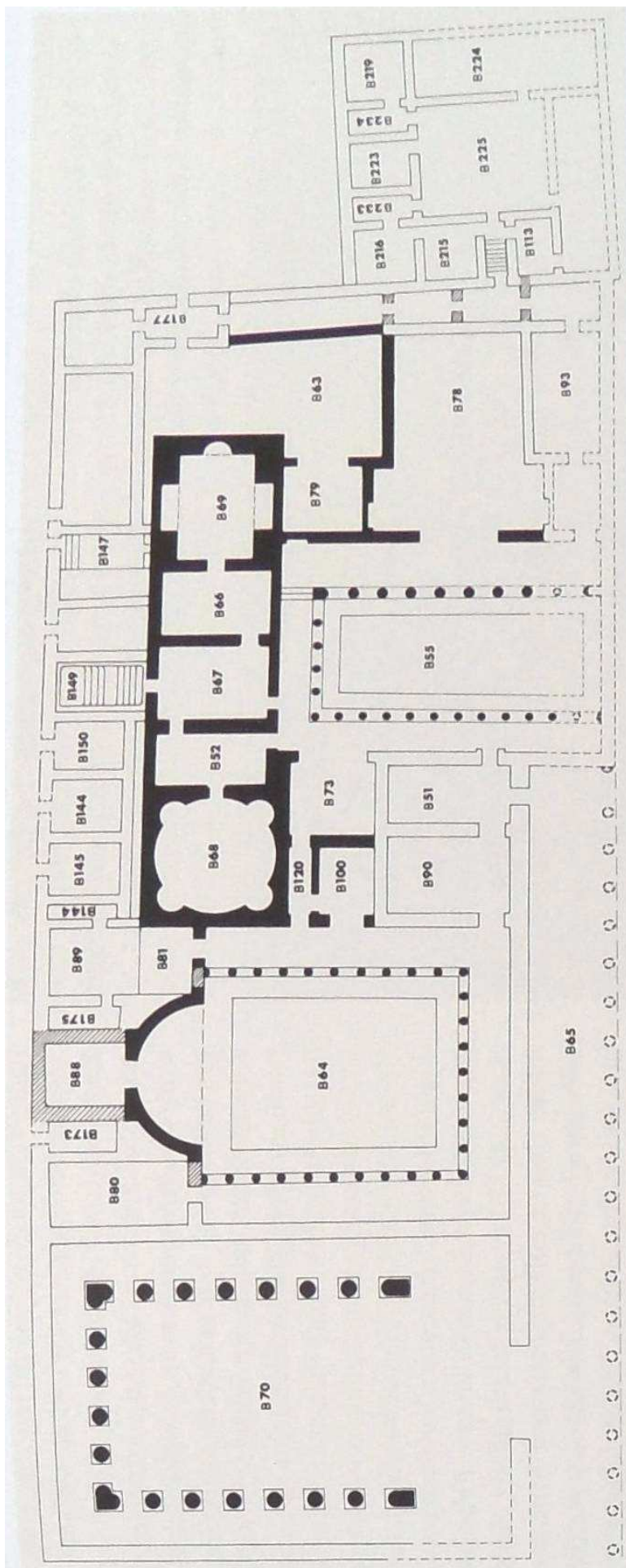
Obr. 9 První jerišský palác
Rocca 2008a, str. 115.



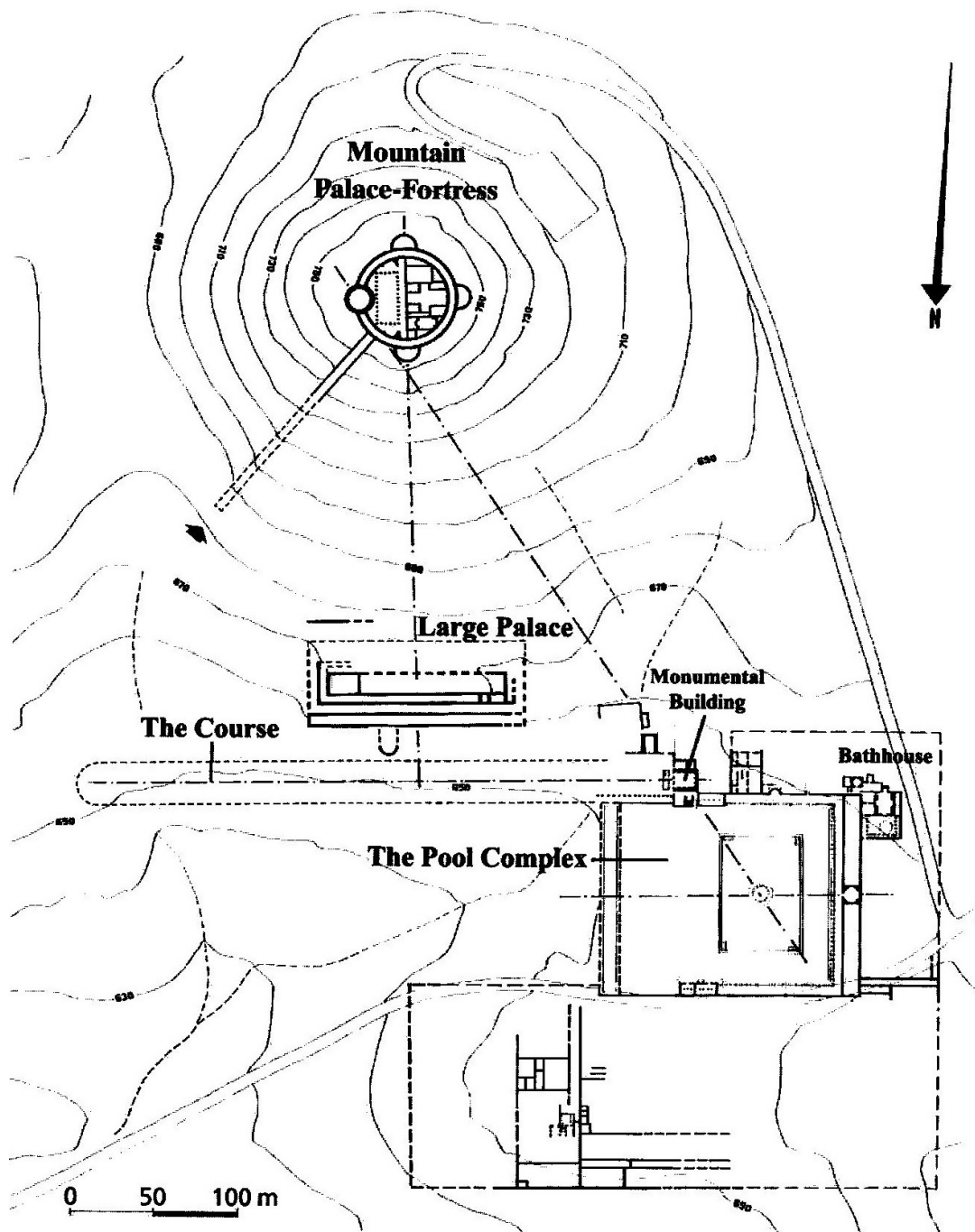
Obr. 10 Druhý jerišský palác
Rocca 2008a, str. 117.



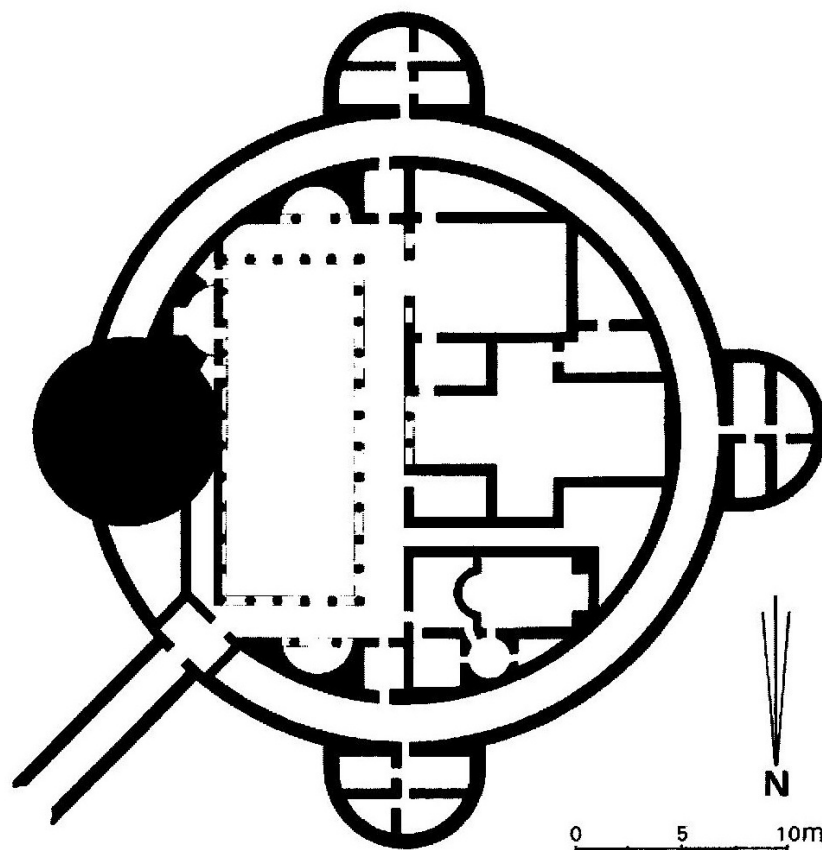
Obr. 11 Třetí jerišský palác, celkový pohled.
Netzer 2006, str. 56.



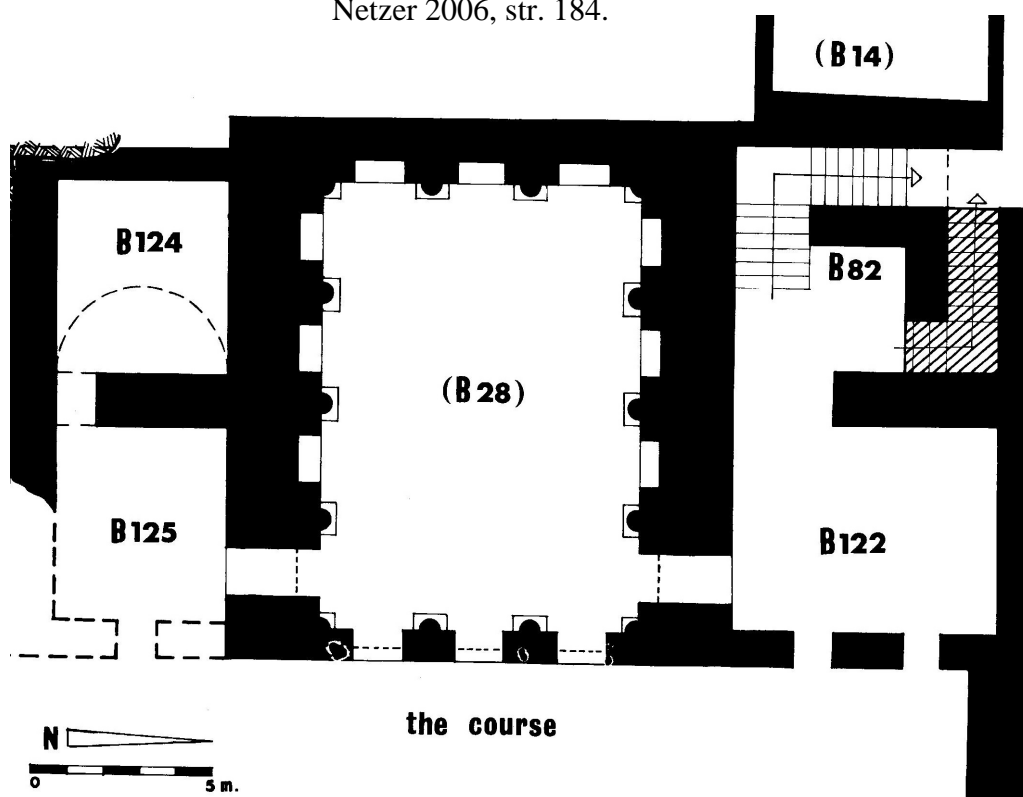
Obr. 12 Třetí jerišský palác, severní křídlo.
Netzer 1999, str. 43.



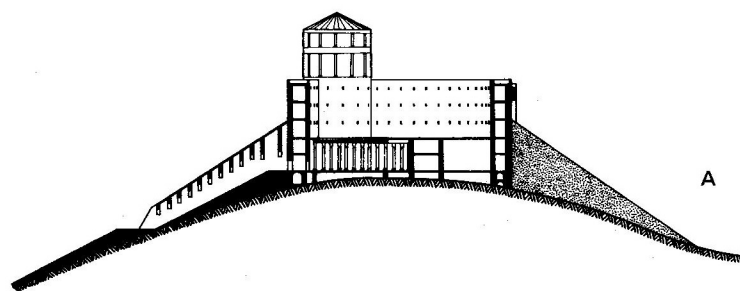
Obr. 13 Héródeion, celkový pohled, architektonické osy.
 Netzer 2006, str. 182.



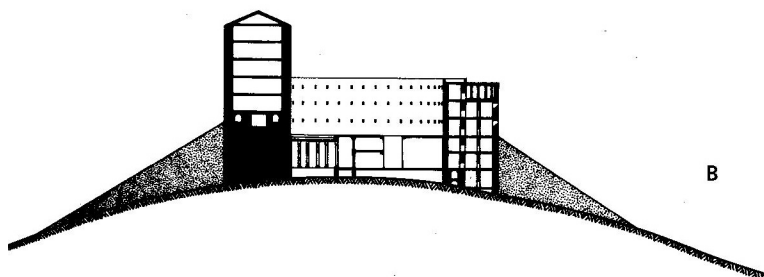
Obr. 14 Horní Héródeion, plán.
 Netzer 2006, str. 184.



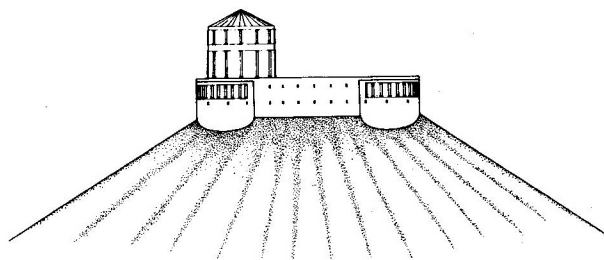
Obr. 15 Dolní Héródeion, monumentální budova B28.
 Netzer 1981, str. 43.



A

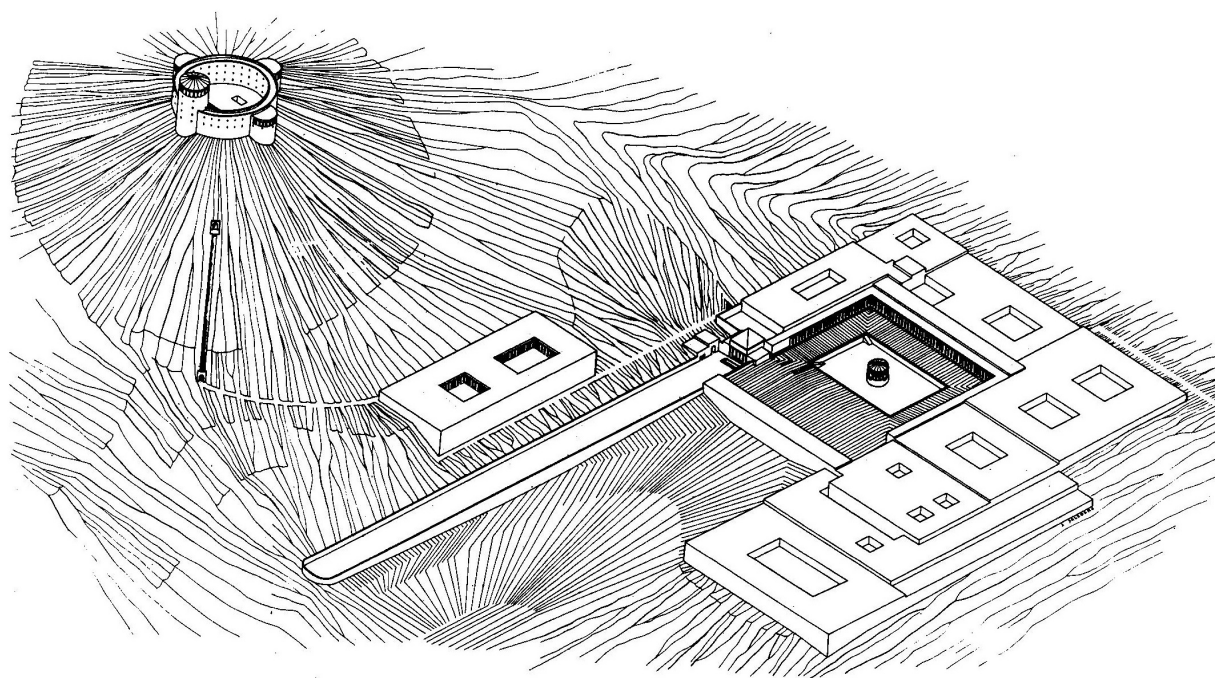


B

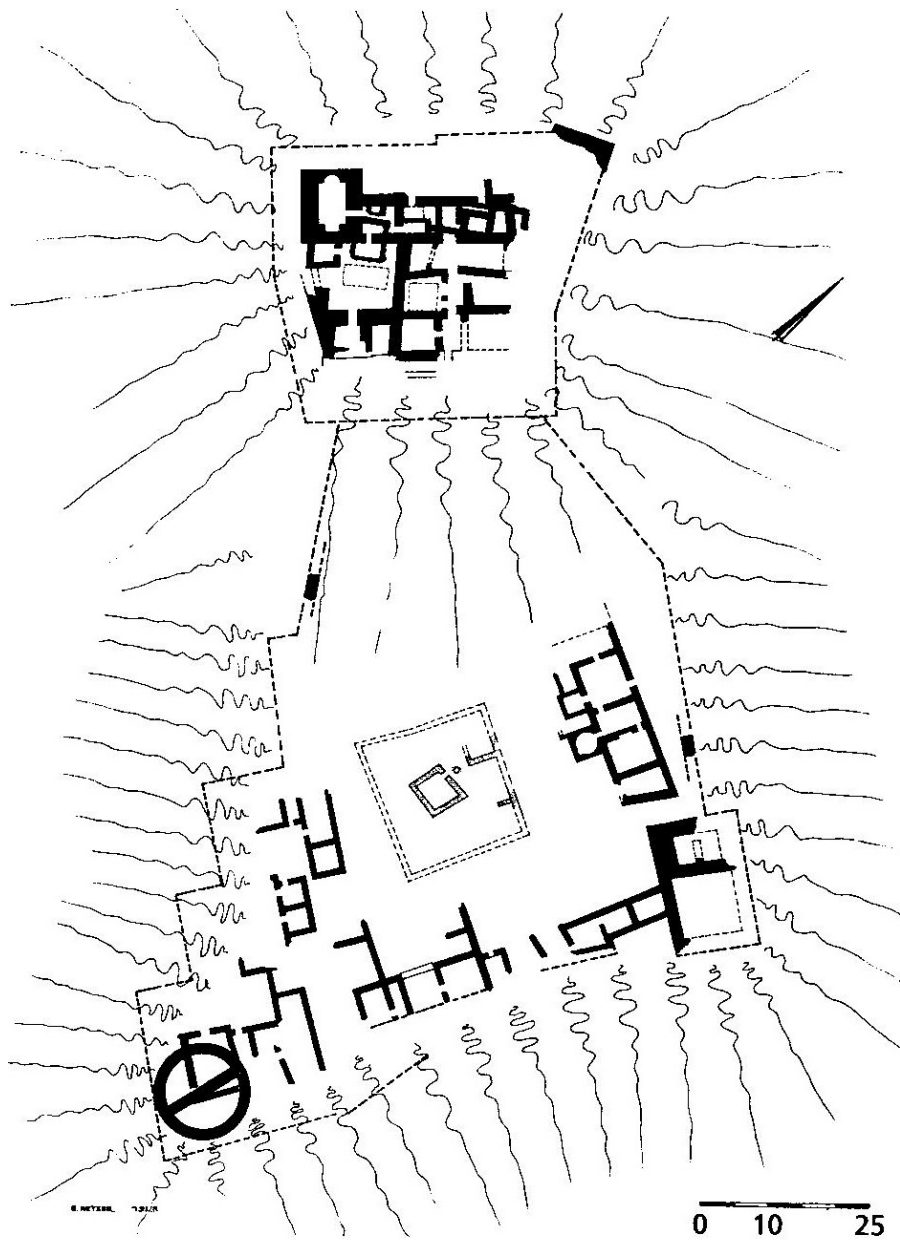


C

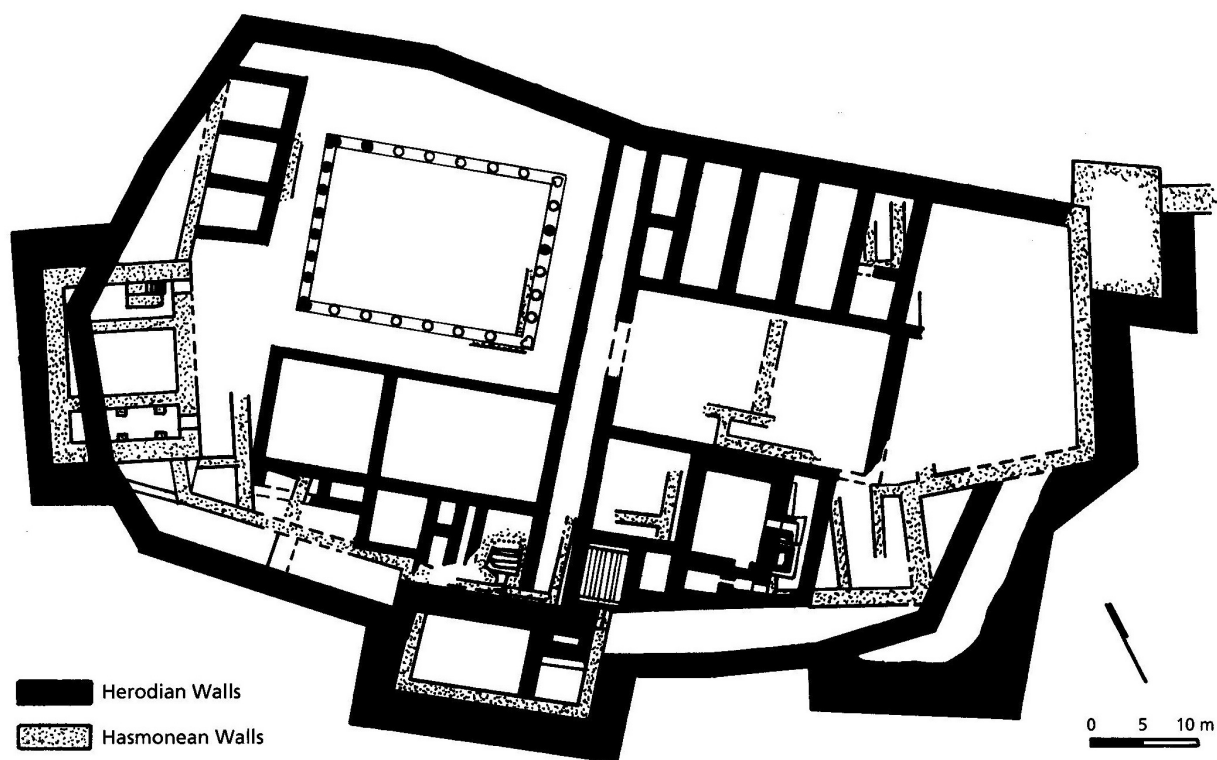
Obr. 16 Horní Héródeion, řezy a rekonstrukce.
Netzer 2006, str. 185.



Obr. 17 Héródeion, celková rekonstrukce.
Netzer 2006, str. 200.



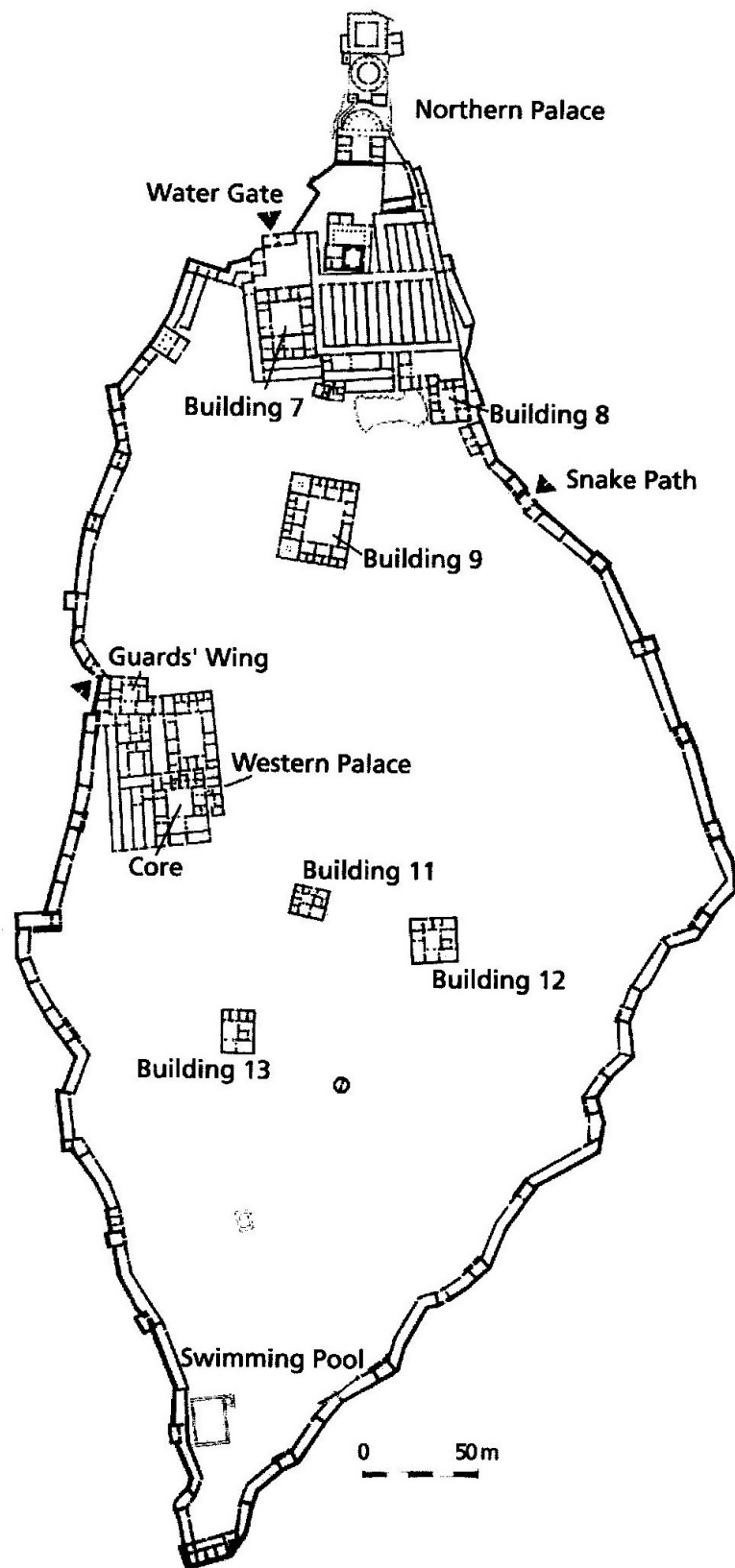
Obr. 18 Kypros. Plán.
Netzer 2006, str. 209.



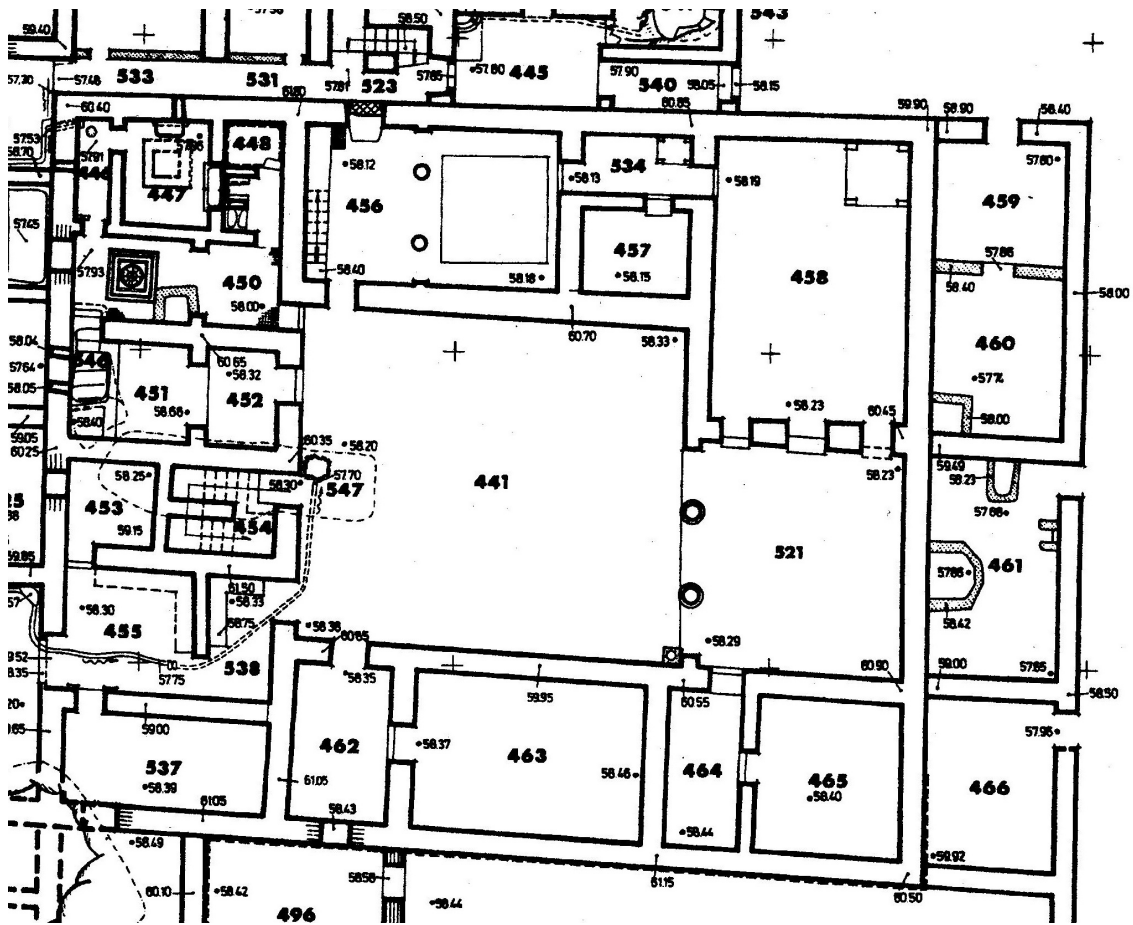
Obr. 19 Machairús. Plán.
 Netzer 2006, str. 214.



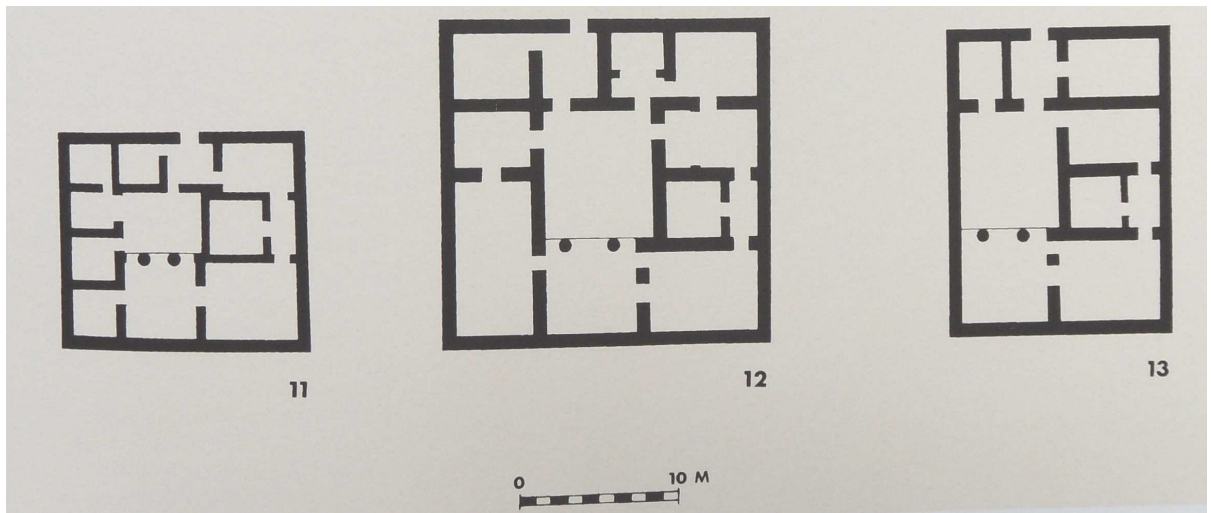
Obr. 20 Skála Masady.
 Foto autor, 2008.



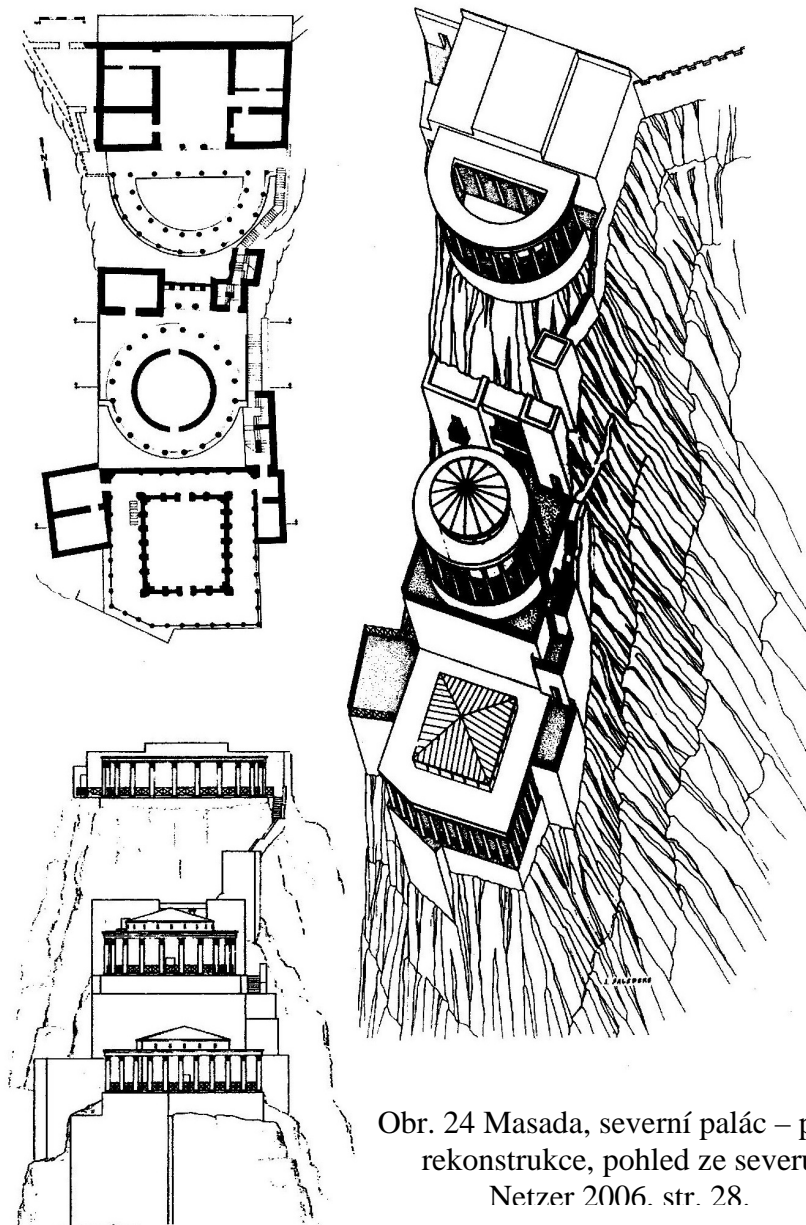
Obr. 21 Masada, celkový plán na konci 3. fáze výstavby.
Netzer 2006, str. 18.



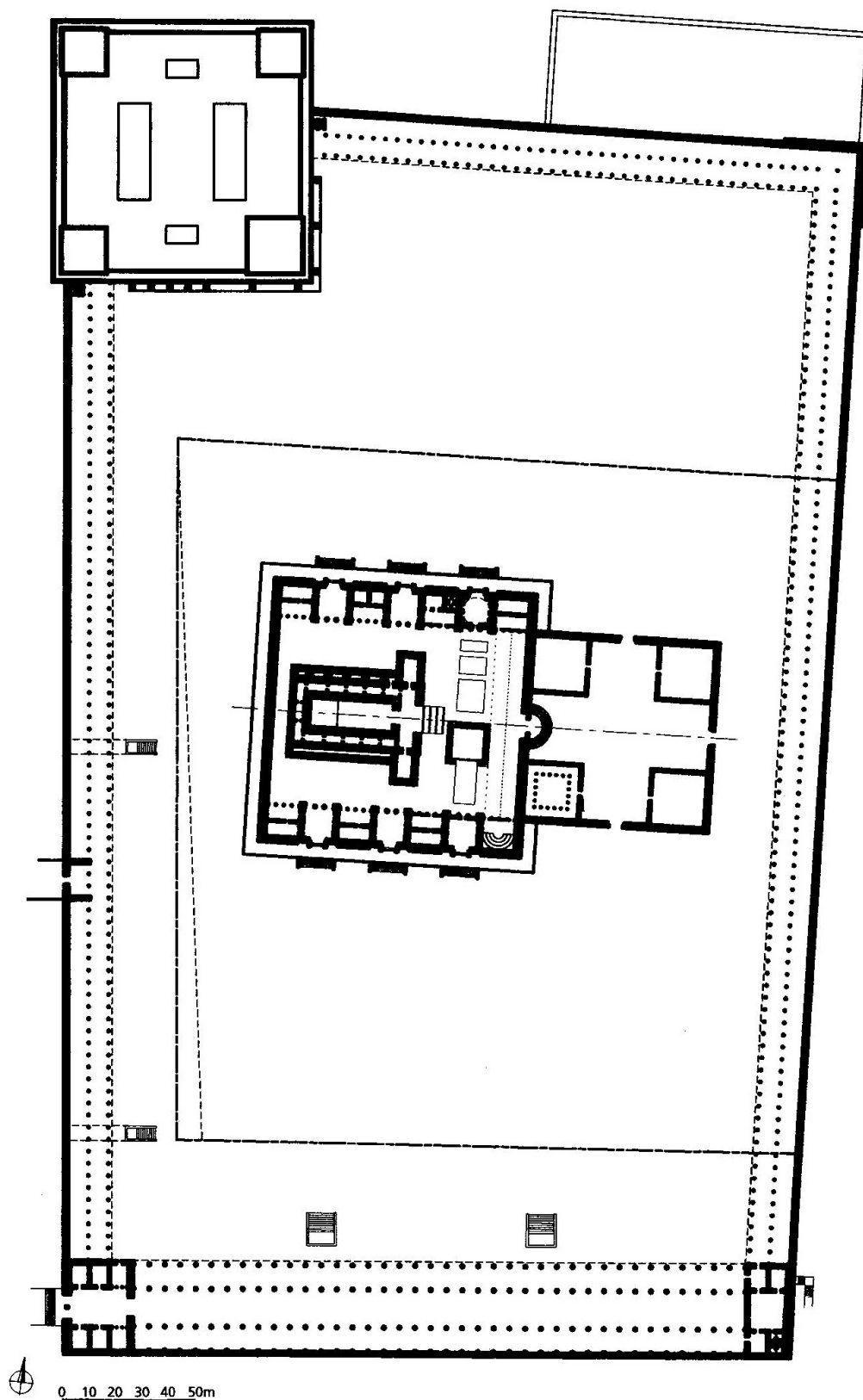
Obr. 22 Masada, západní palác, jádro paláce.
Netzer 1991.



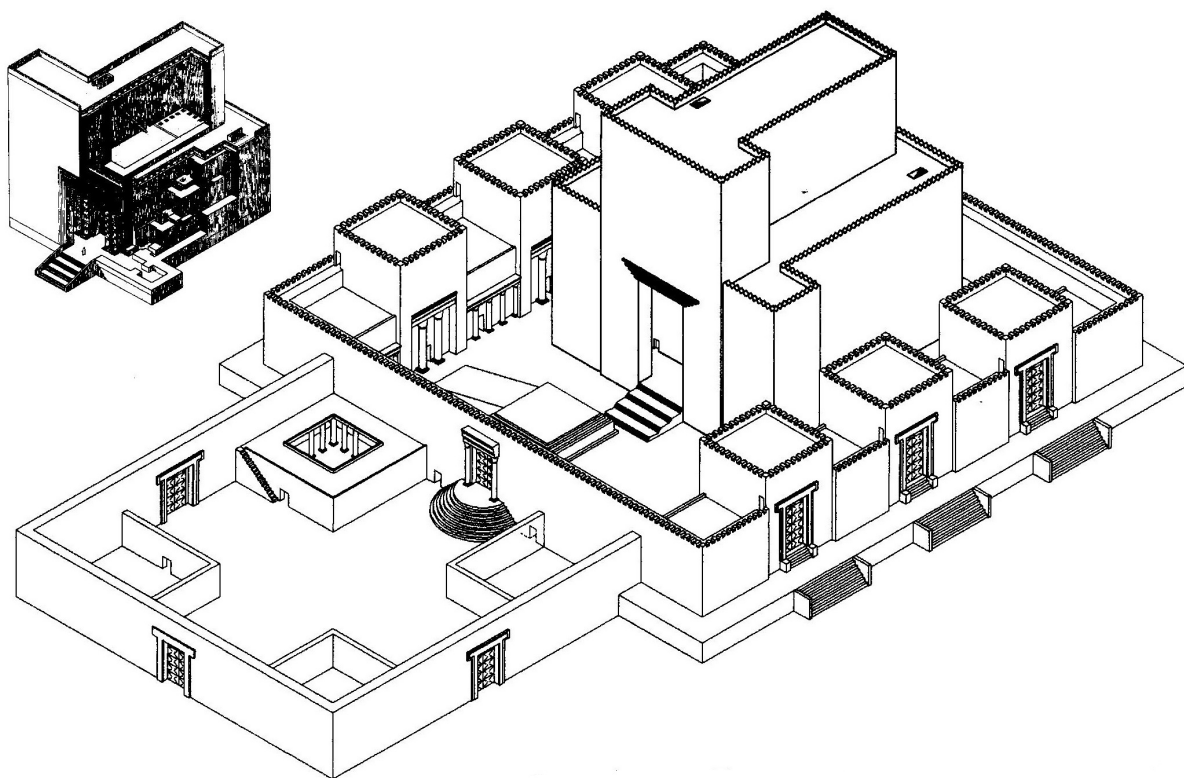
Obr. 23 Masada, malé paláce
Netzer 1999, str. 79.



Obr. 24 Masada, severní palác – plán,
rekonstrukce, pohled ze severu
Netzer 2006. str. 28.

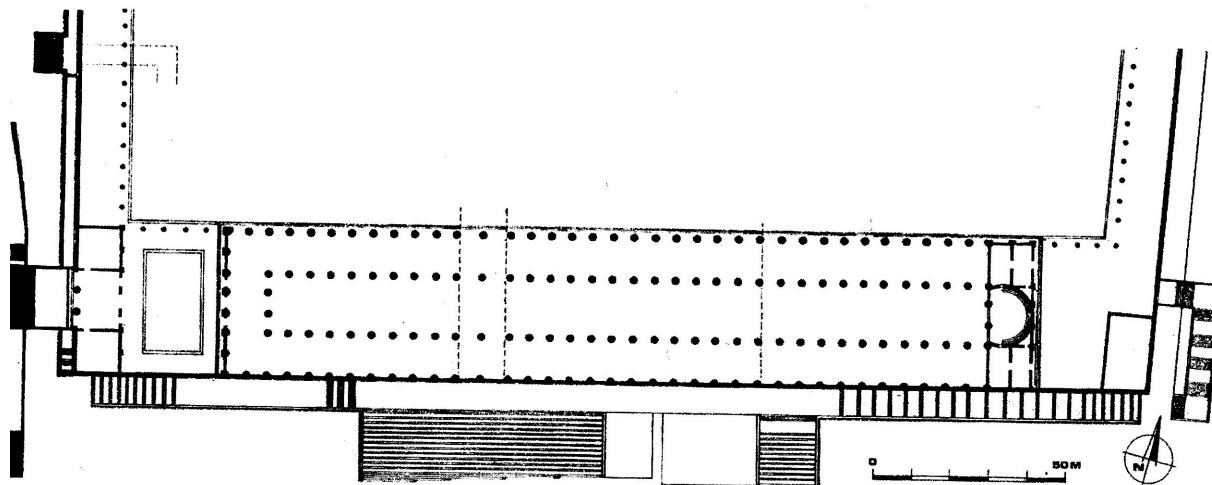


Obr. 25 Chrámová hora, rekonstrukce.
Netzer 2006, str. 138.



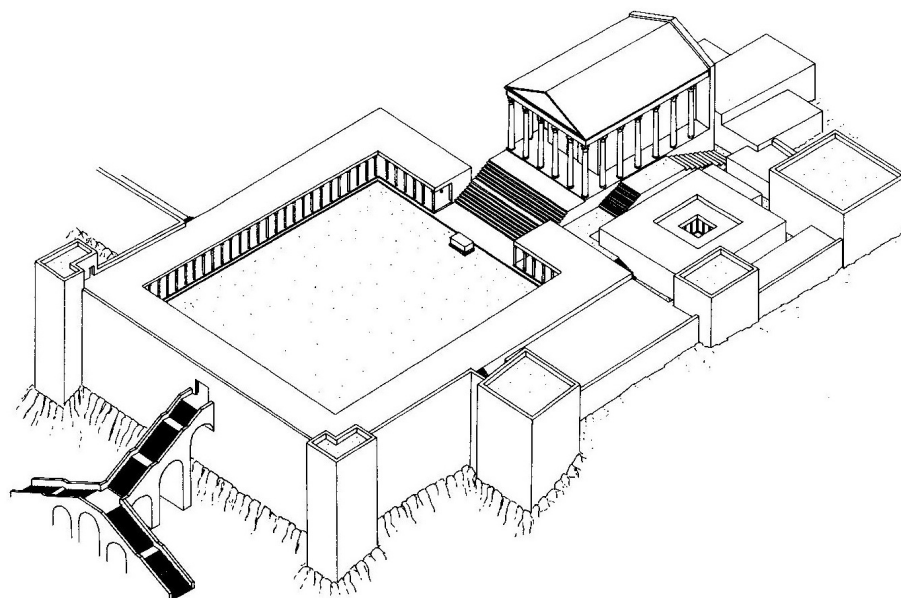
Obr. 26 Rekonstrukce Chrámu, izometrický pohled, vlevo Patrich, vpravo
Netzer.

Netzer 2006. str. 141.

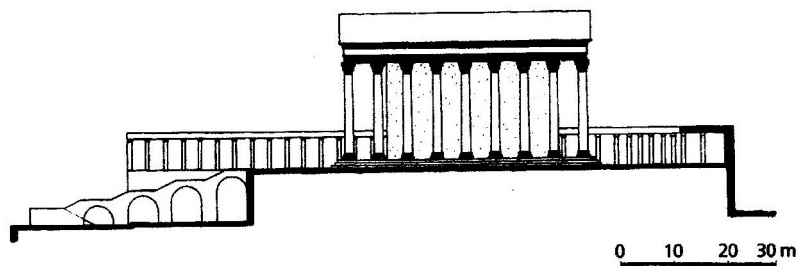
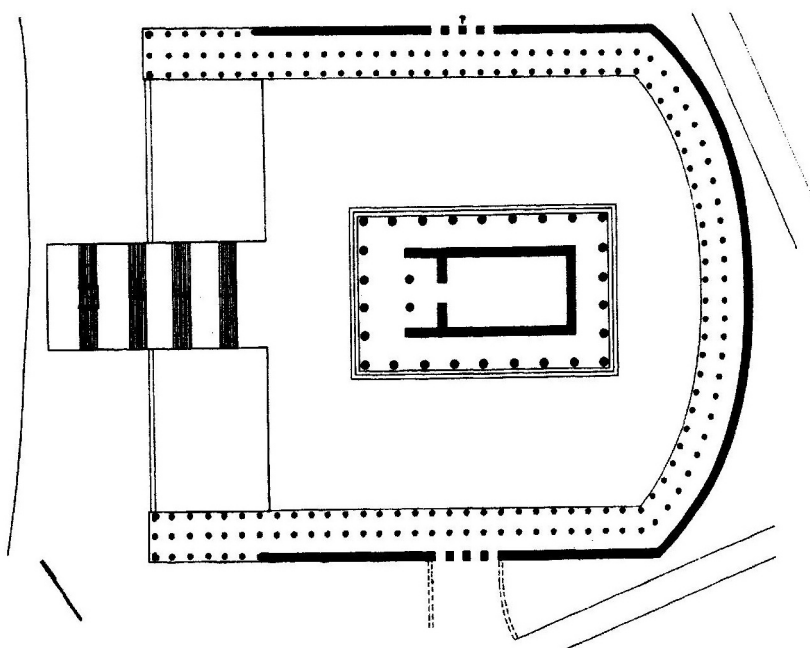


Obr. 27 *Stoa basileia*, rekonstrukce

Mazar 2002, str. 33.

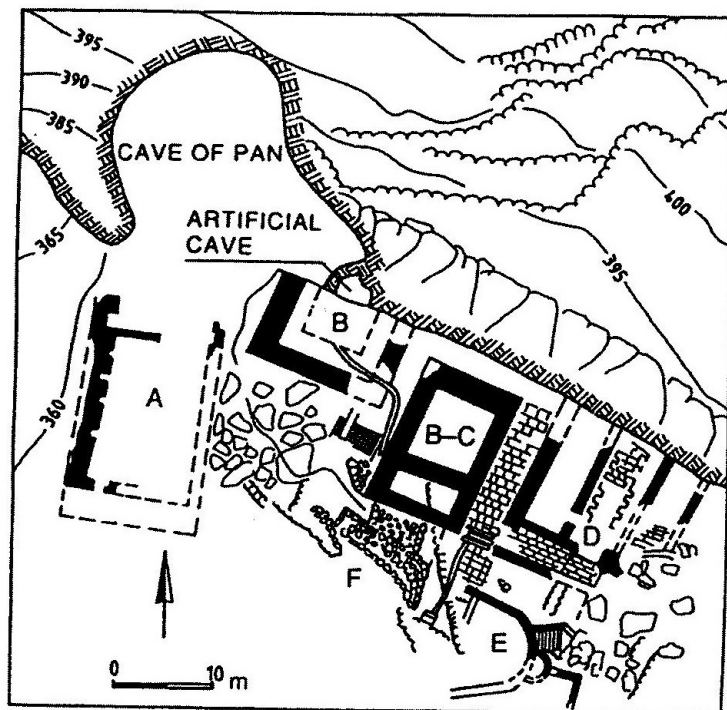


Obr. 28 Chrámový okrsek v Sebasté, izometrický pohled.
Netzer 2006, str. 86.

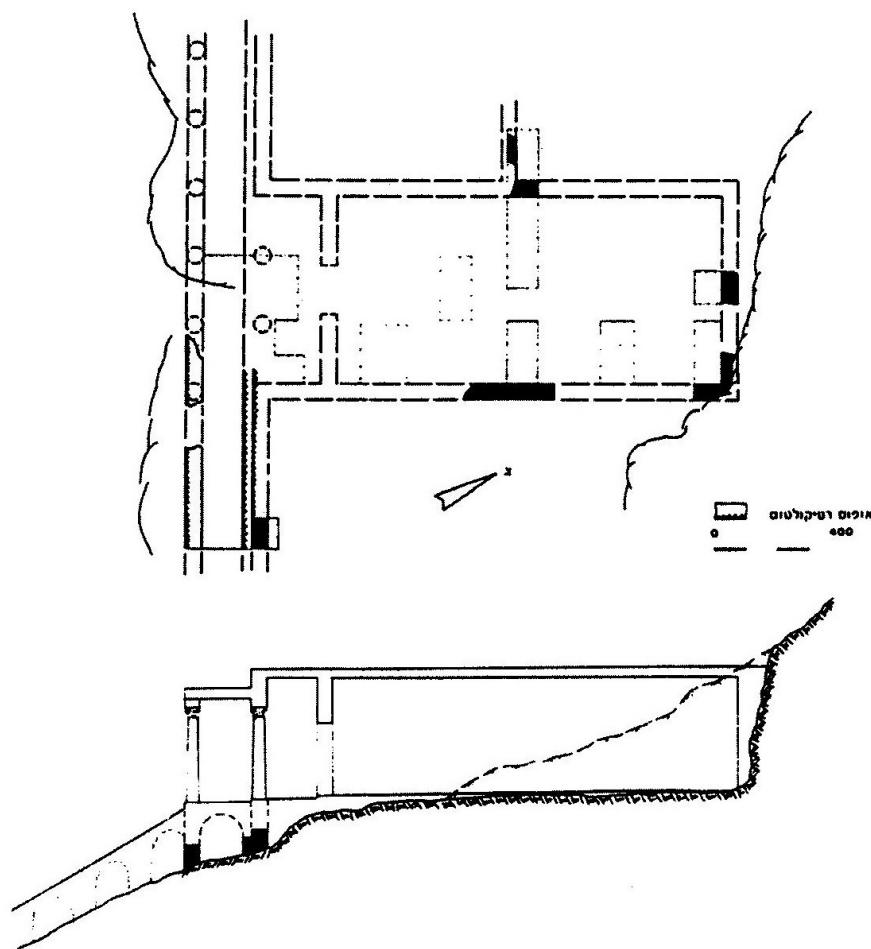


0 10 20 30 m

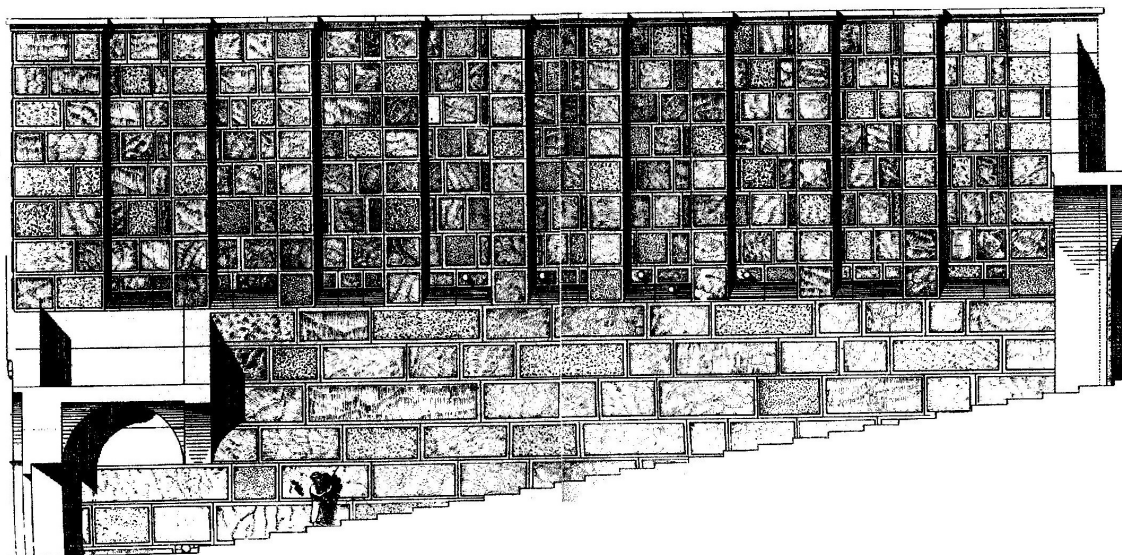
Obr. 29 Chrámový okrsek v Caesareji, rekonstrukce.
Netzer 2006, str. 104.



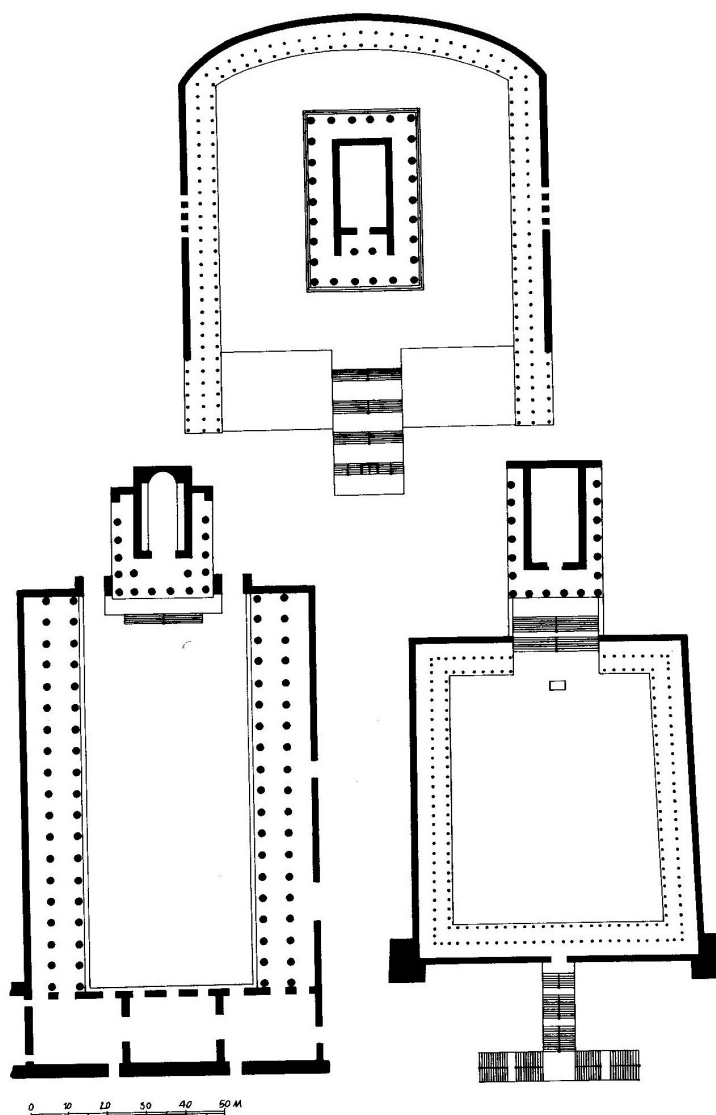
Obr. 30 Paneion, A – hypotetický Augustův chrám.
Bennett 2007, str. 136.



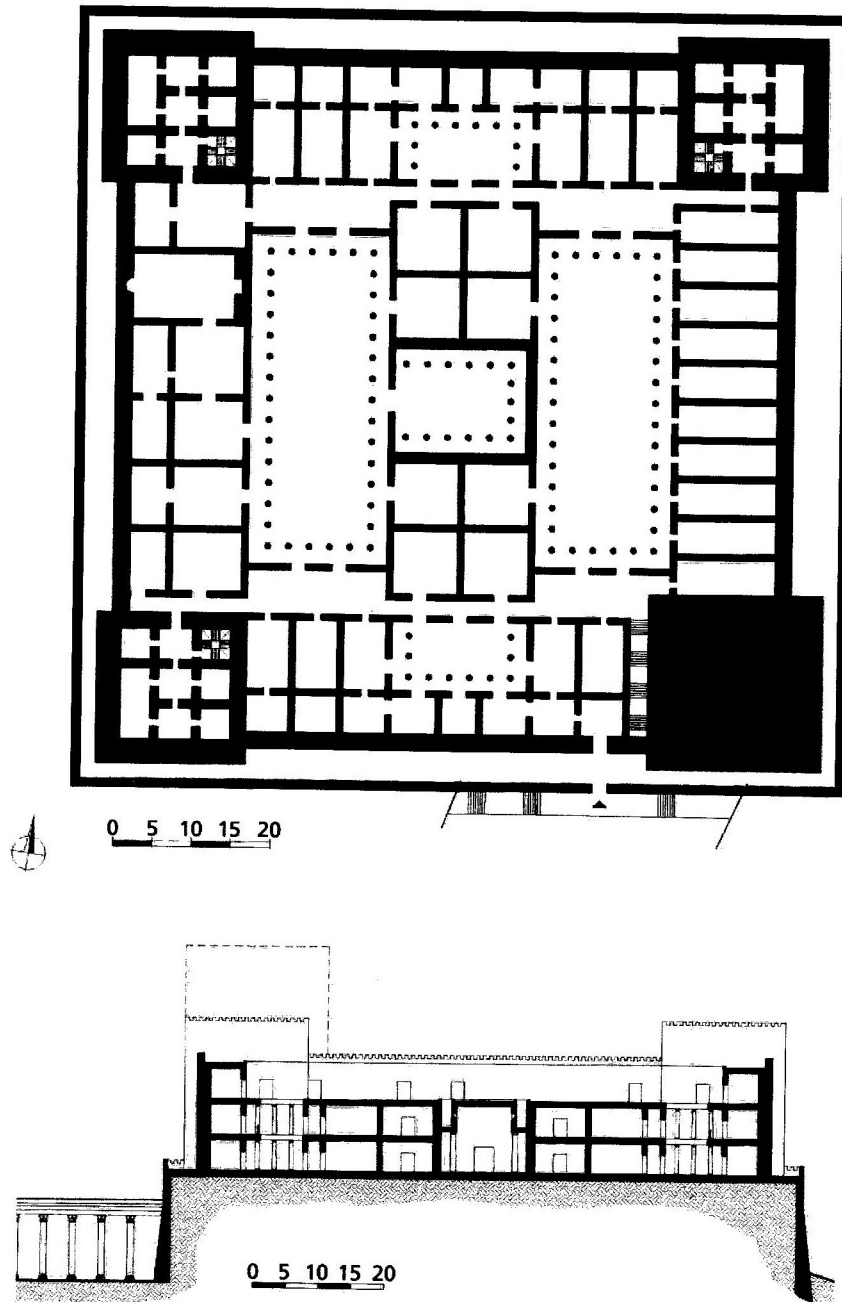
Obr. 31 Paneion, druhý hypotetický Augustův chrám, stavěný technikou *o. reticulatum*.
Bennett 2007, str. 142.



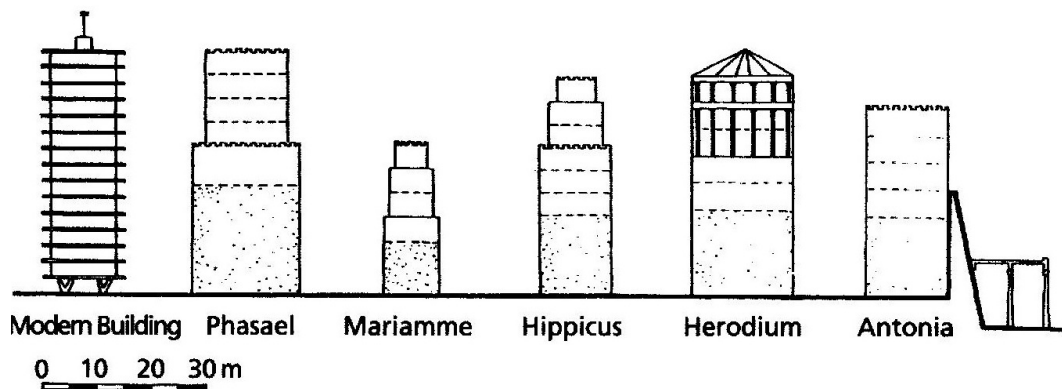
Obr. 32 Hebron, fasáda hrobky patriarchů.
Netzer 2006, str. 203.



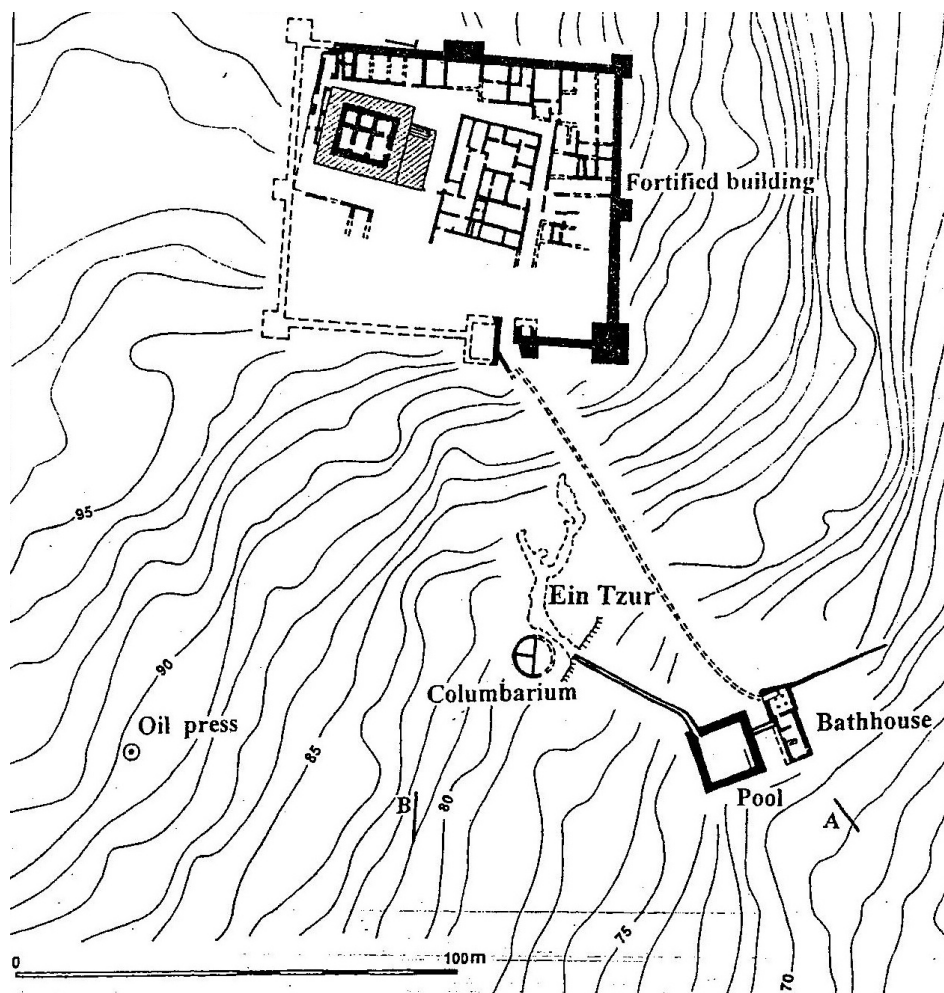
Obr. 33 Srovnání chrámových okrsků. Nahoře Caesarea, dole vlevo Forum Iulium,
vpravo dole Sebasté.
Netzer 2006, str. 274.



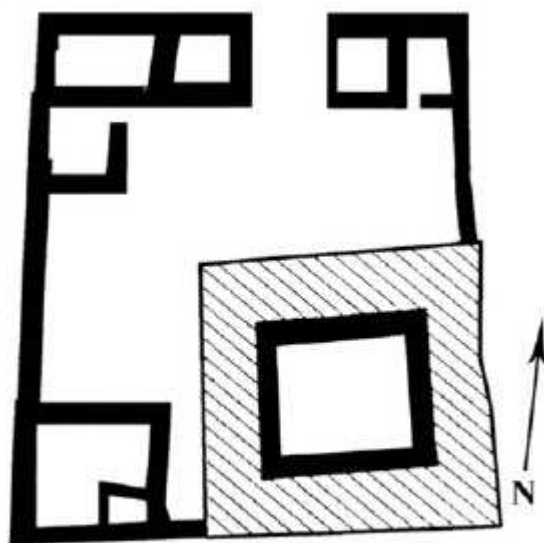
Obr. 34 Antonia. Hypotetická rekonstrukce zasahující na *rachavu*.
Netzer 2006, str. 122.



Obr. 35 Héródovské věže. Rekonstrukce, srovnání.
 Netzer 2006, str. 128.

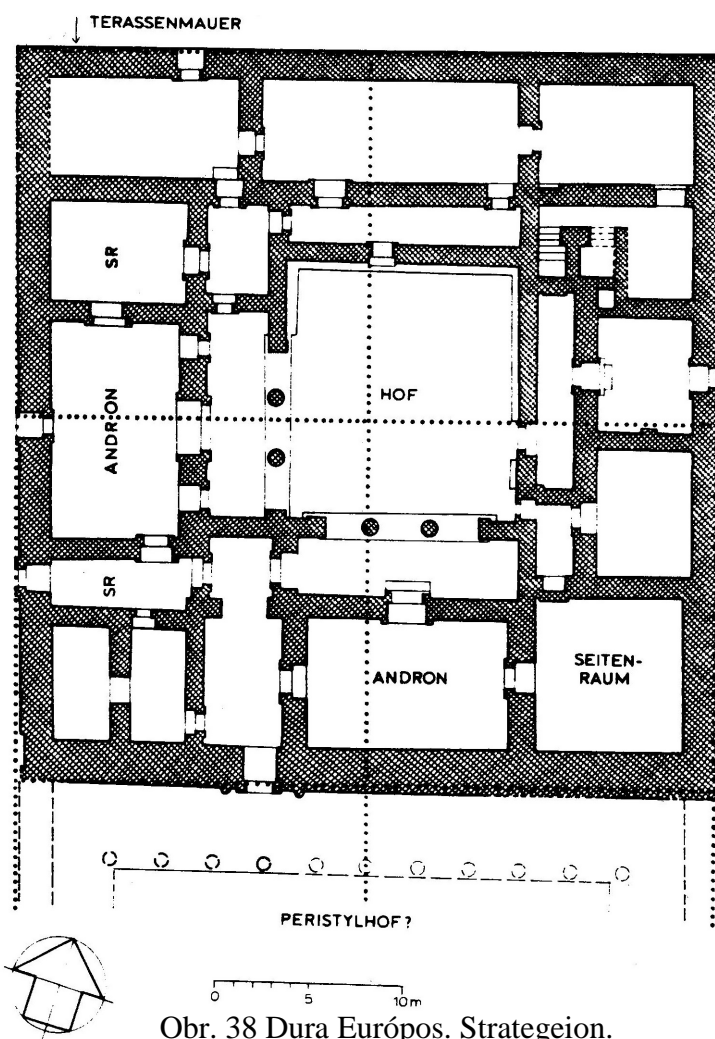


Obr. 36 Horvat Eleq.
 Rocca 2008a, str. 186.

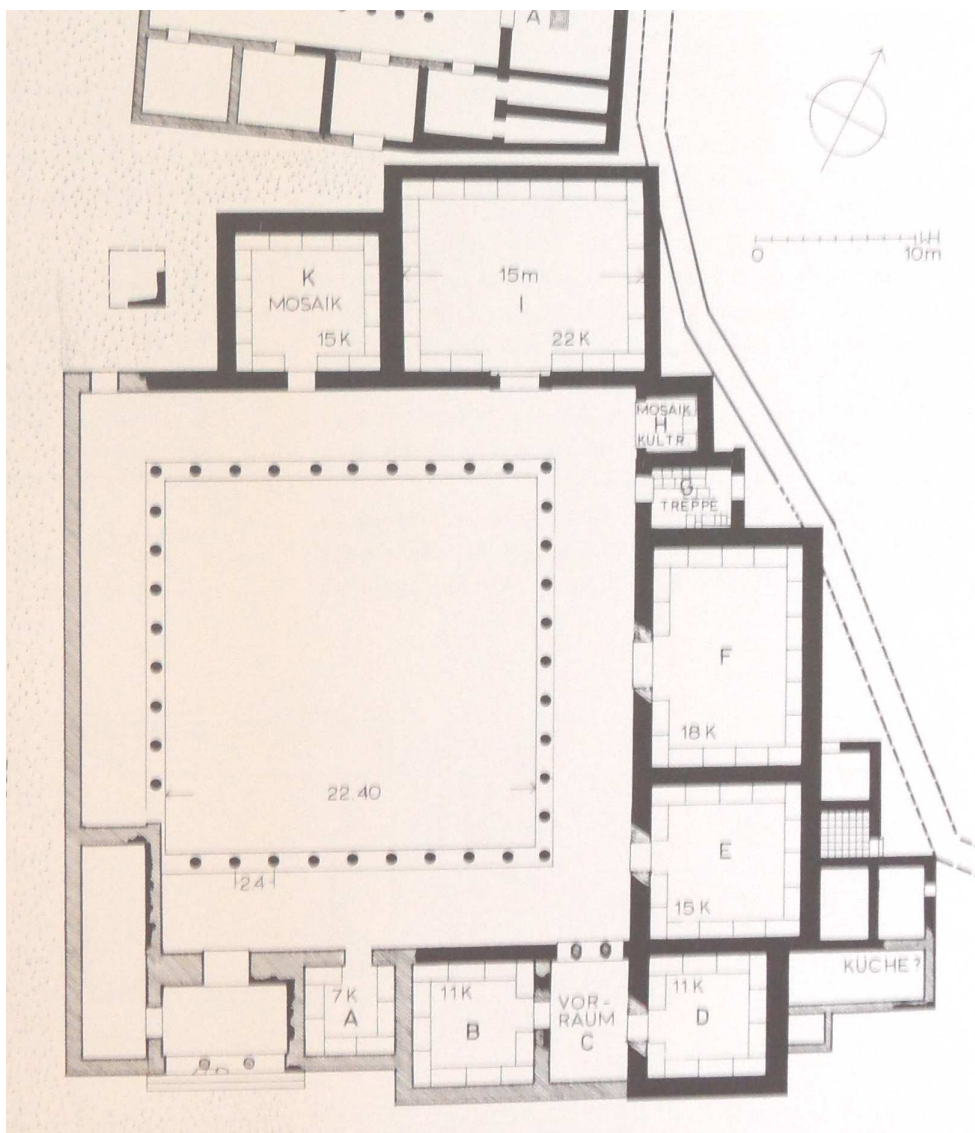


0 10 m

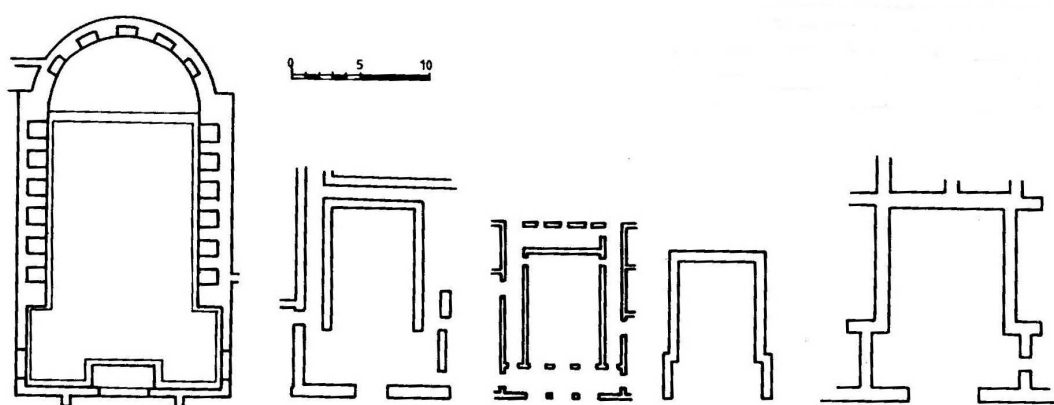
Obr. 37 Arad. Příklad malých fortifikací.
Rocca 2008b, str. 29.



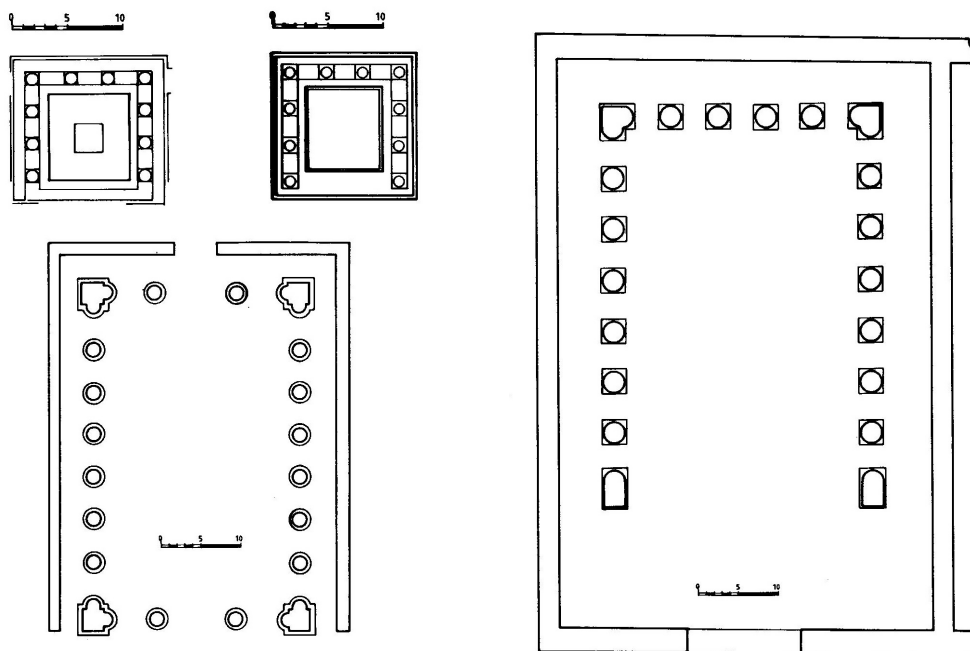
Obr. 38 Dura Európos. Strategieion.
Foerster 1996.



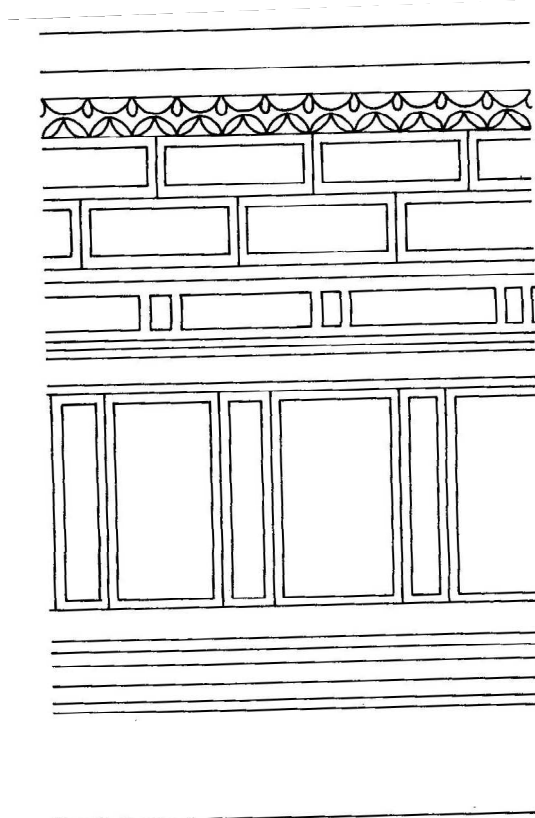
Obr. 39 Pergamon. Budova IV na akropoli.
Hoepfner 1996.



Obr. 40 *Triclinium cum procoetone*. Zleva: Maecenasův dům, Řím; Villa Imperiale, Pompeje; Nennig; Villa di Arianna, Stabiae; 3. palác, Jericho.
Förtsch 1996.



Obr. 41 *Oecus corinthius*. Vlevo nahoře zleva: Casa dei Labirinto, Pompeje; Settefinestre; vlevo dole: Palazzo delle Colonne, Ptolemias; vpravo: 3. palác, Jericho. Förtsch 1996.



Obr. 42 Rekonstrukce výzdobného schématu stěn 3. jerišského paláce. Rozenberg 1996.



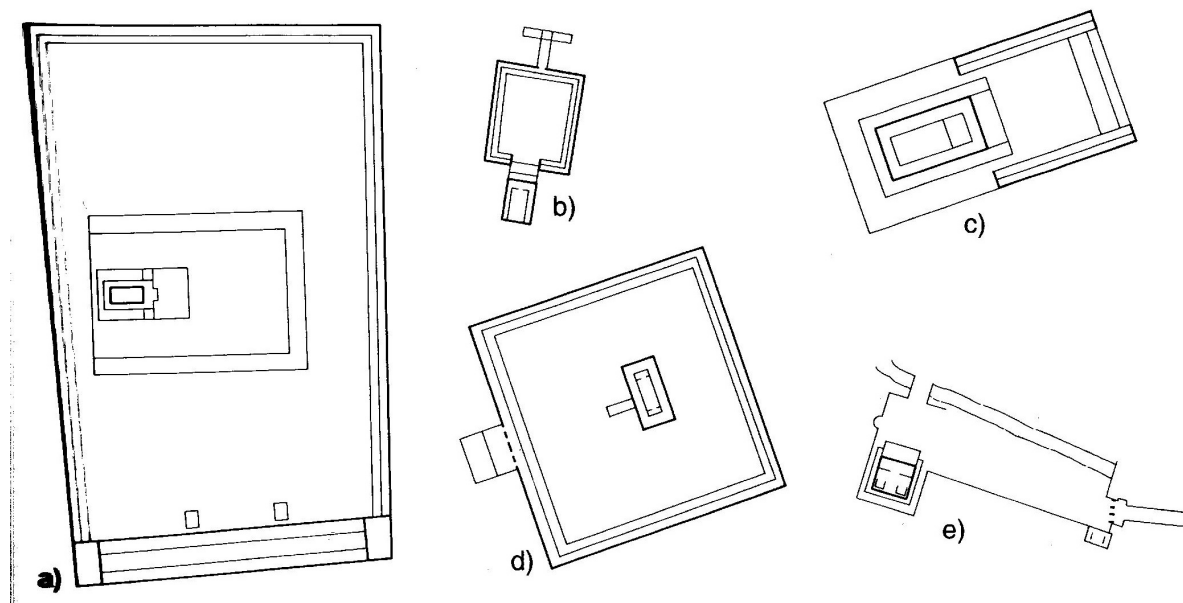
Obr. 43 *Opus sectile*. Kypros, lázně.
Netzer 1999, str. 46.



Obr. 44 Masada. Dolní terasa severního paláce, výzdoba
Foerster 1996.



Obr. 45 Sebasté. Fresky z akropole.
Fittschen 1996.



Obr. 46 Srovnání chrámových okrsků na Předním východě v měřítku: a) Jeruzalém, b) Sebasté, c) Ba'albek, d) Palmýra, e) Petra
Von Hesberg 1996.