

## **Seznam příloh**

- Příloha č. 1: Cestovní ruch/ Tourism (text)**
- Příloha č. 2: Historie cestovního ruchu (text)**
- Příloha č. 3: Formy cestovního ruchu (text)**
- Příloha č. 4: Druhy cestovního ruchu (text)**
- Příloha č. 5: Typy cestovního ruchu podle místa realizace (obrázek)**
- Příloha č. 6: Marketingový mix (obrázek)**
- Příloha č. 7: Přístupy k marketingovému mixu (tabulka)**
- Příloha č. 8: Systém firemní identity a image (tabulka)**
- Příloha č. 9: Počet cest občanů ČR v letech 2003 – 2011 (tabulka)**
- Příloha č. 10: Zahraniční delší cesty českých občanů podle místa pobytu v roce 2010 - TOP 12 (graf)**
- Příloha č. 11: Zahraniční kratší cesty českých občanů dle místa pobytu v roce 2010 (graf)**
- Příloha č. 12: Devizové výdaje na zahraniční cestovní ruch v letech 2003 – 2010 (tabulka)**
- Příloha č. 13: Vývoj webových stránek CK Trip (obrázky)**
- Příloha č. 14: Bannery CK Trip (obrázky)**
- Příloha č. 15: Obálky letního a zimního katalogu 2010 CK Trip (obrázky)**
- Příloha č. 16: Soutěž CK Trip a nealkoholickým pivem Fríí (obrázek)**
- Příloha č. 17: Počet zákazníků CK Kudrna v letech 2000 – 2005 (graf)**
- Příloha č. 18: Vývoj webových stránek CK Kudrna před a po září 2011 (obrázky)**
- Příloha č. 19: Bannery CK Kudrna (obrázky)**
- Příloha č. 20: Oceněné katalogy CK Kudrna (obrázky)**
- Příloha č. 21: Srovnání loga CK Trip a CK Kudrna (obrázky)**
- Příloha č. 22: Srovnání stránek katalogů CK Trip a CK kudrna (obrázky)**
- Příloha č. 23: Přepis elektronické korespondence s majitelkou CK Trip Irenou Špringlovou (text)**
- Příloha č. 24: Vlastní průzkum – otázky (text)**
- Příloha č. 25: Jakému cestování dáváte přednost? (graf)**
- Příloha č. 26: V jakém případě raději volíte cestování s CK/ CA? (graf)**
- Příloha č. 27: Znáte CK Trip a/ nebo CK Kudrna? (graf)**

# Přílohy

## Příloha č. 1: Cestovní ruch/ Tourism (text)

Jedna z nejstručnějších definic cestovního ruchu říká, že je to „*krátkodobý přesun lidí na jiná místa, než jsou místa jejich obvyklého pobytu, za účelem pro ně příjemných činností*“.<sup>1</sup> Tato definice však nezahrnuje oblast služebních cest, která do cestovního ruchu nepochybně také spadá, je ekonomicky velice významná, a kde hlavním smyslem cesty je práce a ne zábava.

Jakubíková rozebírá tento pojem detailněji, ale v podstatě je význam shodný s předchozím tvrzením: „*Za cestovní ruch je označován pohyb lidí mimo jejich vlastní prostředí do míst, která jsou vzdálena od místa jejich bydliště, za různými účely, vyjma migrace a výkonu normální denní práce.*“<sup>2</sup>

I zde však není řečeno, jak daleko se musí člověk vzdálit od domova, a jak často služebně vyjíždět, aby se už nejednalo o normální denní práci a pohyb v jejich prostředí.

A proč je v dnešní době tak populární cestovat? Navštívit co nejvíce zajímavých, slavných či neobvyklých míst patří dnes ke společenskému postavení. Samozřejmě se šíře a exotičnost zcestovalých míst odvíjí od finanční situace, ale ne vždy nezbytně. Je možné zvolit si přiměřenou kategorii cestování ke své finanční, společenské i fyzické situaci. Důvod k cestování má každý trochu jiný, ale často je to zkrátka únik od každodennosti. Poznávání nových krajů, kultur, lidí a zvyků má vliv na naši představivost. Skrze cestování si tak uskutečňujeme naše sny. Proto v katalozích cestovních kanceláří nenajdeme ilustrace, které se shodují s naším obvyklým prostředím. Každý si určitě v nepřehledném množství nabídek najde svůj ideální sen, který by si chtěl vyplnit. Na cestovních kancelářích je takové sny vytvářet. Úspěšnost turistického produktu se odvíjí od správného výběru destinace a odpovědi na poptávku trhu.

## Příloha č. 2: Historie cestovního ruchu (text)

Rozmach cestovního ruchu byl způsobem hlavně vývoje technologií a dopravy, díky nimž se vzdálenosti neustále zkracují. Dalším činitelem v rozvoji cestovního ruchu jsou informace, jejich obrovské množství a snadná dostupnost. To vše má za následek kromě jiného i to, že turisty a cestovatele nedotknutých míst je stále méně. Nejedná se však o žádnou novinku. „*Historie cestovního ruchu je spjata s dějinami cestování. Za nejstarší cestovatele jsou považováni Řekové, Egypťané a Římané. Rozvoj cestování souvisí s počátkem*

---

<sup>1</sup> HORNER, S., SWARBROOKE, J. *Cestovní ruch, ubytování a stravování, využití volného času: Aplikovaný marketing služeb*. Praha: Grada Publishing, 2003. Str. 53

<sup>2</sup> JAKUBÍKOVÁ, D. *Marketing v cestovním ruchu*. Praha: Grada Publishing, 2009. Str. 18

*obchodních, objevitelských a kolonizačních cest do zámoří. Počátky moderního cestovního ruchu jsou datovány do 17. a 18. století a jsou spjaty s průmyslovou revolucí. Důležitým momentem byly také politické a sociální změny ve společnosti, tj. zrušení nevolnictví. V roce 1827 vydal Němec Karl Baedeker prvního knižního průvodce s cílem usnadnit a zpřístupnit cestování i středním vrstvám obyvatelstva. S organizovaným cestovním ruchem je spojováno jméno Angličana Thomase Cooka, který založil první cestovní kancelář (1841), pořádal první organizované výlety a zahraniční zájezdy. Mnoho Cookových metod se využívá dodnes (smysl pro kvalitu, spolehlivost, odpovědnost a odborné znalosti, pozornost každému detailu přípravy zájezdu apod.)“<sup>3</sup>*

Začátek novodobě pojatého cestovního ruchu v Evropě můžeme spatřovat mezi první a druhou světovou válkou. Toto období končí v 90. letech 20. století tím, že se cestovní ruch stal jedním z nejdynamičtěji se rozvíjejících ekonomických odvětví světa. (Roční růst kolem 5%, podíl na tvorbě světového HDP téměř 11%, v Evropě průměrně 7-13,5%.)<sup>4</sup>

### **Příloha č. 3: Formy cestovního ruchu (text)**

Formy cestovního ruchu (dále jen CR) závisí na potřebách účastníků. Základní dělení odpovídá nejširším potřebám.

- rekreační CR – přispívá k regeneraci a reprodukci fyzických a duševních sil člověka; realizuje se ve vhodném rekreačním prostředí (vody, lesy, hory); zvláštností specifickou pro české prostředí je chataření a chalupaření
- kulturně poznávací CR – je cílený na poznávání historie, kultury, tradic, zvyků apod.
- sportovně-turistický CR – využívá zájmu lidí o aktivní odpočinek, aktivní účast na sportovních činnostech; obsahem může být i organizování pasivní účasti na sportovních akcích
- léčebný a lázeňský CR – je zaměřen na léčbu, prevenci, relaxaci, celkovou obnovu fyzických a duševních sil jednotlivce<sup>5</sup>

Obě cestovní kanceláře, kterými se zabývám ve své práci, se zaměřují hlavně na sportovně turistický CR. V jejich nabídkách však najdeme i zájezdy z oblasti kulturně poznávací a rekreační.

---

<sup>3</sup> RYGLOVÁ, K., BURIAN, M., VAJČNEROVÁ, I. *Cestovní ruch – podnikatelské principy a příležitosti v praxi*. Praha: Grada Publishing, 2011. Str. 25

<sup>4</sup> Tamtéž. Str. 26

<sup>5</sup> Tamtéž. Str. 20

#### **Příloha č. 4: Druhy cestovního ruchu (text)**

Jsou určeny místem čerpání služeb cestovního ruchu, resp. podle vztahu k platební bilanci (export, import, domácí spotřeba), a dalšími charakteristikami.

- domácí CR – osoby trvale sídlící v zemi cestují uvnitř země a nepřekračují její hranice; podle vztahu k platební bilanci jde o domácí spotřebu
- zahraniční CR – dochází k překračování hranic jednoho či více států; patří sem:
  - aktivní CR (incoming) – příjezdy cizinců do destinace; jde de facto o export služeb, které čerpají turisté za cizí měnu na území destinace (devizové příjmy)
  - pasivní CR (outcoming, outgoing) – výjezdy domácích turistů do zahraničí; z pohledu platební bilance jde o dovoz, import zahraničních služeb, za něž domácí turisté utrácejí své prostředky v zahraničí (devizové výdaje)
- tranzitní CR – jedná se o průjezd cestujícího přes území projížděného státu do jiného cílového státu, zpravidla bez přenocování, resp. v rámci lhůty stanovené projížděným státem, anebo se jedná o pohyb cestujícího v letištním prostoru při mezipřistání letadla, aniž prochází celním odbavením a pasovou kontrolou

Další dělení cestovního ruchu závisí na místě převažující realizace služeb:

- vnitřní CR – zahrnuje domácí cestovní ruch, tj. cesty obyvatel po vlastní zemi a aktivní (příjezdový) cestovní ruch
- národní CR (national tourism) – zahrnuje domácí cestovní ruch a pasivní (výjezdový) cestovní ruch
- mezinárodní CR (international tourism) – zahrnuje veškerý cestovní ruch, při němž dochází k překročení hranice státu, ať už jde o aktivní, nebo pasivní cestovní ruch<sup>6</sup>

#### **Příloha č. 5: Typy cestovního ruchu podle místa realizace (obrázek)<sup>7</sup>**

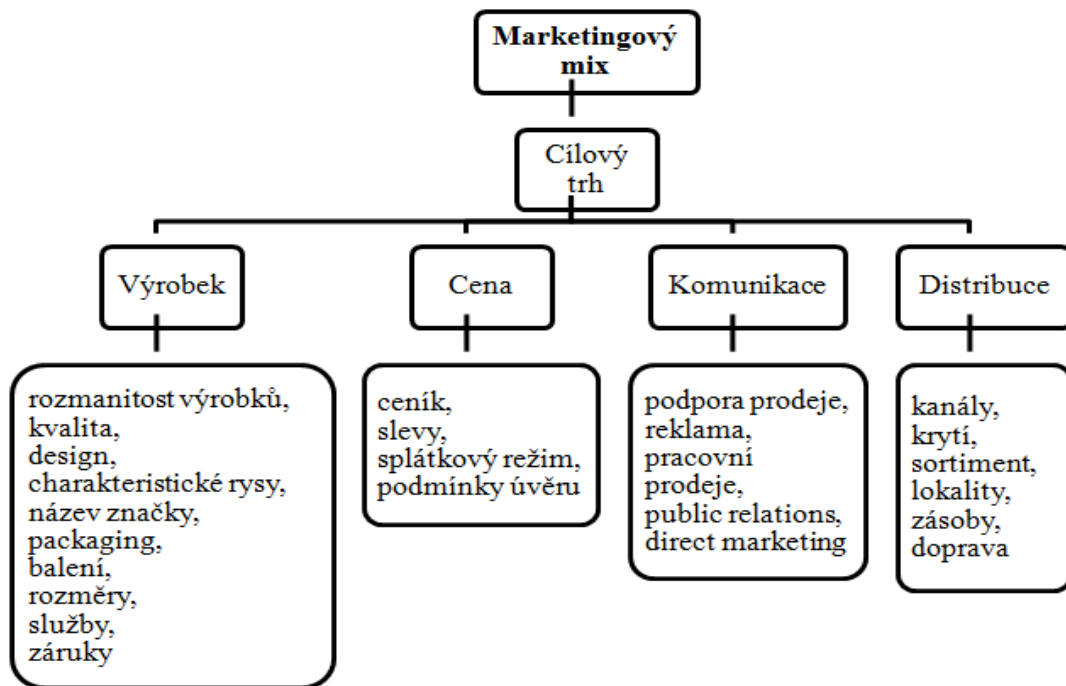
---

<sup>6</sup> RYGLOVÁ, K., BURIAN, M., VAJČNEROVÁ, I. *Cestovní ruch – podnikatelské principy a příležitosti v praxi*. Praha: Grada Publishing, 2011. Str. 21

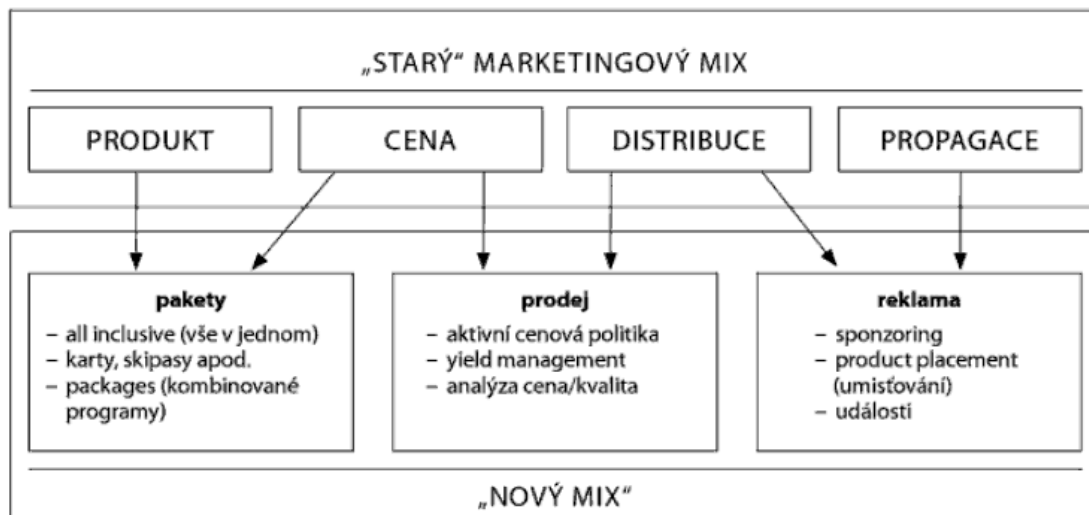
<sup>7</sup> RYGLOVÁ, K., BURIAN, M., VAJČNEROVÁ, I. *Cestovní ruch – podnikatelské principy a příležitosti v praxi*. Praha: Grada Publishing, 2011. Str. 21



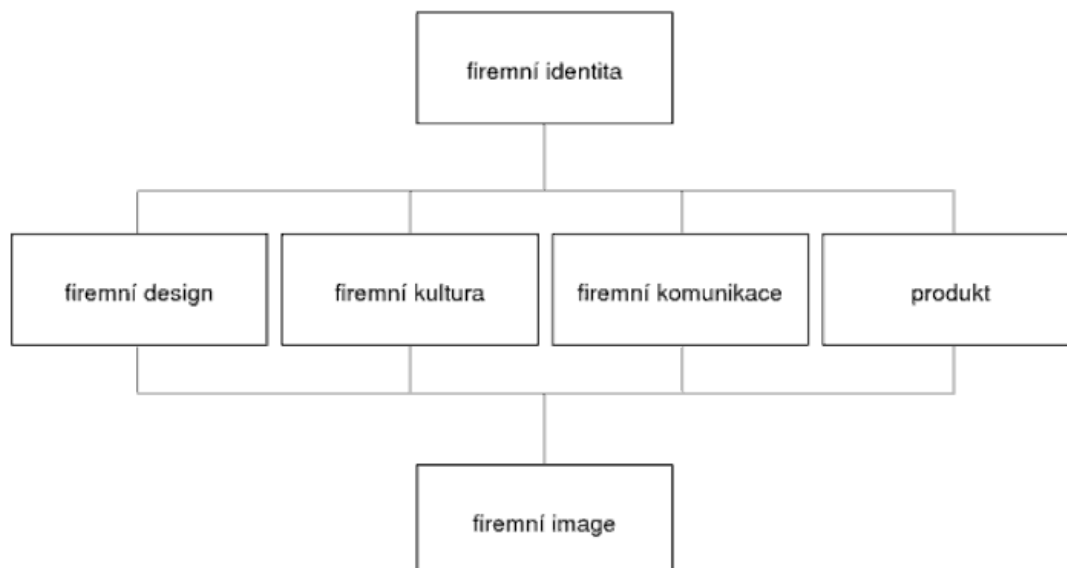
**Příloha č. 6: Marketingový mix (obrázek)**



**Příloha č. 7: Přístupy k marketingovému mixu (tabulka)**



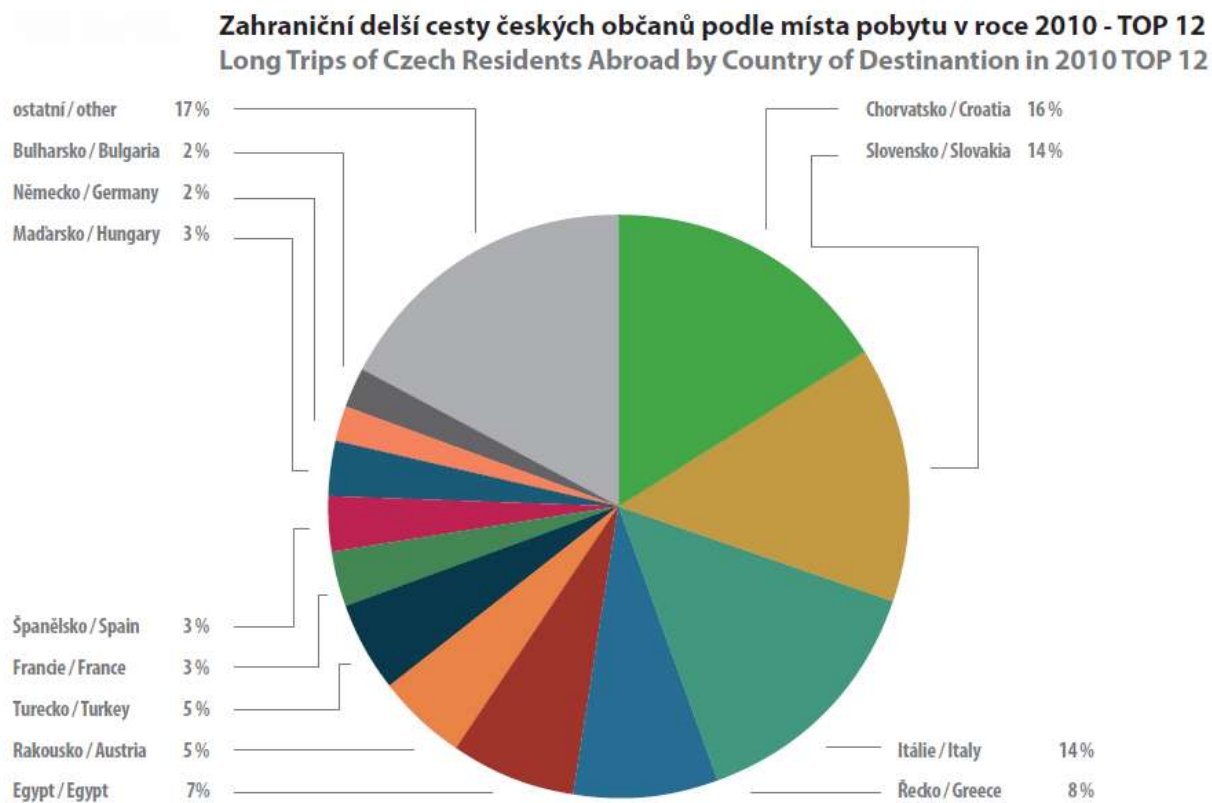
**Příloha č. 8: Systém firemní identity a kultury (tabulka)**



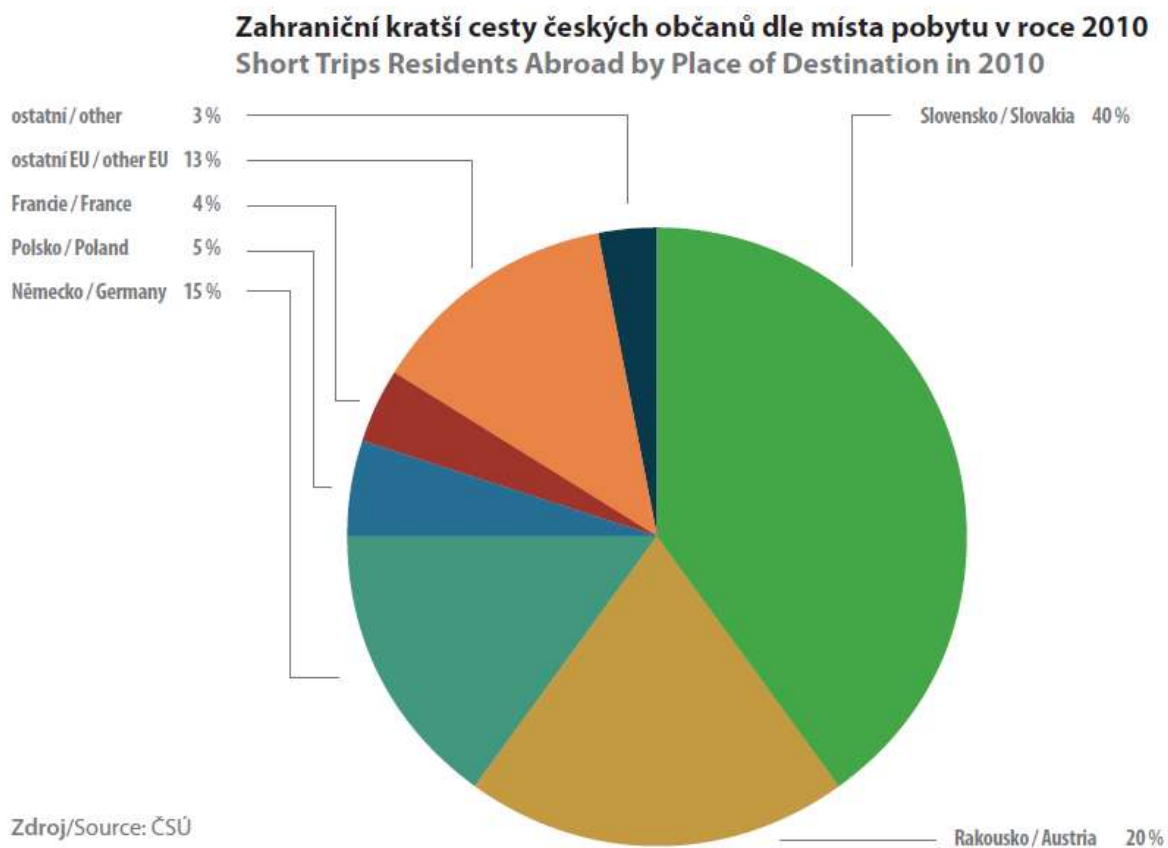
Příloha č. 9: Počet cest občanů ČR v letech 2003 – 2011 (tabulka)

Počet cest občanů ČR v letech 2003 – 2011			
Rok	Cesty celkem (v tisících)	Z toho v ČR	Z toho v zahraničí
2003	36 254	29 041	7 213
2004	32 477	25 834	6 643
2005	32 076	25 112	6 964
2006	30 547	24 154	6 393
2007	29 368	22 121	7 247
2008	28 133	20 448	7 685
2009	28 706	22 088	6 618
2010	27 675	21 246	6 429
2011	35 759	29 846	5 913

Příloha č. 10: Zahraniční delší cesty českých občanů podle místa pobytu v roce 2010 - TOP 12 (graf)



**Příloha č. 11: Zahraniční kratší cesty českých občanů dle místa pobytu v roce 2010 (graf)**



**Příloha č. 12: Devizové výdaje na zahraniční cestovní ruch v letech 2003 – 2010 (tabulka)**

Devizové výdaje na zahraniční cestovní ruch ČR v letech 2003 – 2010 Foreign Currency Expenditures on Outgoing Tourism in 2003 – 2010								
	2003	2004	2005	2006	2007	2008	2009	2010
<b>V miliónech USD</b> USD Millions	1 934,3	2 280,9	2 405,6	2 765,5	3 645,4	4 587,1	4 078,0	4 062,2
<b>Meziroční index</b> Year on Year index	121,1	117,9	105,5	115,0	131,8	125,8	88,9	99,6



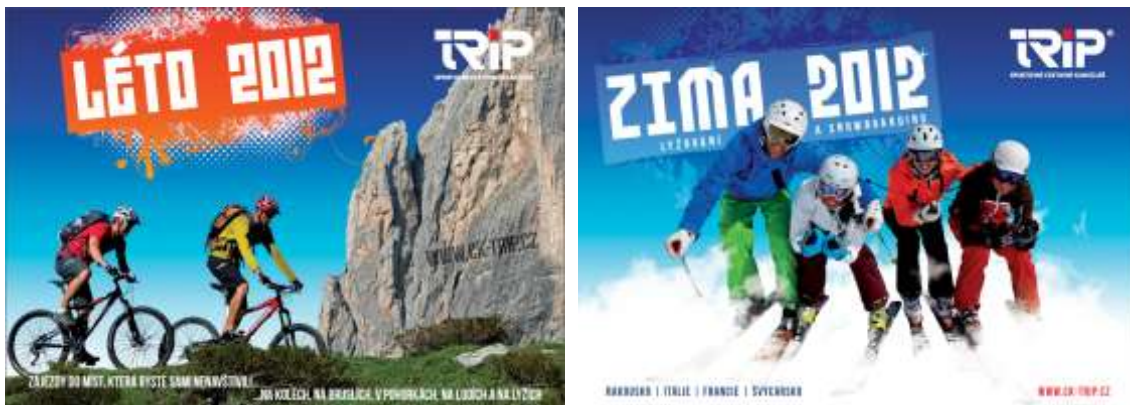
Příloha č. 13: Vývoj webových stránek CK Trip 2007-2009-2012 (obrázky)



Příloha č. 14: Bannery CK Trip (obrázek)



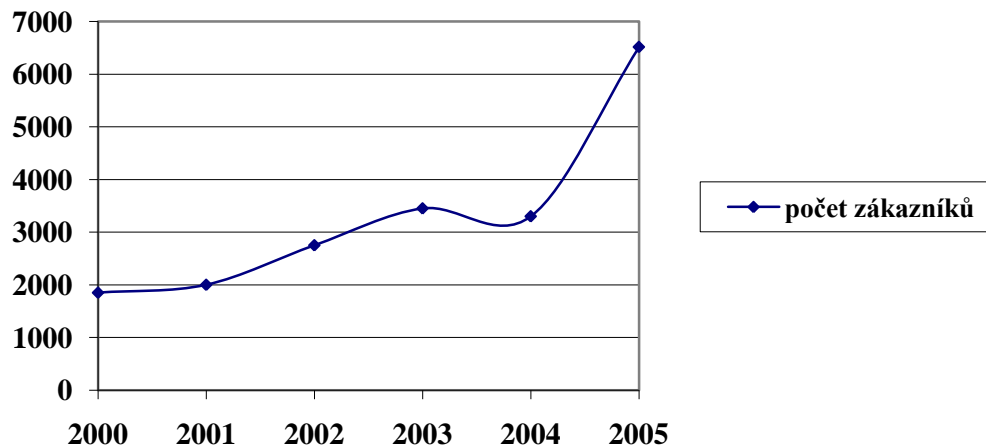
Příloha č. 15: Obálky letního a zimního katalogu 2010 CK Trip (obrázky)



Příloha č. 16: Soutěž CK Trip a nealkoholickým pivem Fríi (obrázek)



Příloha č. 17: Počet zákazníků CK Kudrna v letech 2000 – 2005 (graf)



Příloha č. 18: Vývoj webových stránek CK Kudrna před a po září 2011 (obrázky)







Příloha č. 19: Bannery CK Kudrna (obrázky)



Příloha č. 20: Oceněné katalogy CK Kudrna (obrázky)

Katalog 2012   Katalog 2011   Katalog 2010   Katalog 2009   Katalog 2007   Katalog 2006









**ZELL AM SEE**  
pohodové bicyklování mezi horskými velikány

Alpská idylka. V krystalově čisté vodě se zrcadlí nebeský blankyt s ledovci Vysokých Taur. Výletní parníček čas od času obraz rozbije na milion střípků, které se jako záračná mozaika zase po chvíli poskládají do původního vzoru. Přijemně se na tu nádhernou divů z nábežní promenády lemované pečlivě udržovaným stromofadím. Okol Zellerského jezera nabízí díky rozsáhlé síti údolních cyklostezek bezpočet fantastických tras pro rekreační cyklisty i in-line. Oblíbená Taurská cyklostezka se vine údolím tek i přes několik nízkých sedel. Náročnějším cyklistům se nabízí mnoho atraktivních odboček k zajímavostem v bočních údolích. A když by náhodou některý den nevyslo počasí? Můžeme podniknout výlet k unikátnímu systému vodních hydroelektráren soustavy Kaprun-Großglockner anebo se zanořme do termálů honosného Bad Hofgasteinu.

**! turistický program v Zell am See najdete na str. 103 jako Alpské Vandry**

penzion  | 19.6.–24.6. | č. 212905-1A | 5 dnů |   | kemp  | 24.7.–29.7. | č. 212905-2A | 5 dnů |  

Naši základnou je velmi příjemný kemp Bad Neunbrunner, nacházející se u lesa a malého jezírka, v němž je možné se koupat. Zell am See je vzdáleno 7 km po cyklostezce.



**Nástupní místa:** Brno, České Budějovice  
**Doporučený typ kola:** silniční, trekové **Povrch:** 95% asfalt, 5% šotolina  
**Cena zahrnuje:** dopravu autobusem včetně kol, 4x ubytování v mládežnickém penzionu s místní polopenzí nebo v kempu s kudrnovskou polopenzí, průvodce, pojištění léč. výloh, zákonné pojištění CK a 2x pištingr  
**Cena penzion: 7.230 Kč | záloha: 2.600 Kč**  
**Cena kemp: 4.820 Kč | záloha: 1.700 Kč**

---



**INNSKÁ CYKLOSTEZKA**  
srdecm rakouského Tyrolska

Pojedeme nejhomatějším kouskem Rakouska po perfektně udržované a převážně rovinaté cyklostezce podél řeky Inn. Navštívíme malé vesničky i města jako Landeck a Innsbruck. Spatříme krystalové jezero Achensee zrcadlící štíty Karwendelu a zajedeme i do hlubokého Zillertalského údolí nad nímž se tyčí mezi lyžaři vyhlášený Olperer (Hintertux), i v létě zářící svou ledovcovou čepicí. Kdo si vyšlápne z hlavní cyklostezky vzhůru do strání, objeví svět vysokohorských pastvin, kde celé léto zvoní kravský zvonce a život plyne svým rozvážným tempem. Zde je možné ochutnat domácí sýr, tyrolský špek, čerstvé mléko či kefir. Zkrátka Tyrolské Alpy jako vyšší! A to vše v doprovodu zkušených cykloprůvodců, kolosvětoběžníků Lucky Kovaříkové a Michala Joná, kteří tuto oblast znají jako vlastní kola.

**! průvodci slavní světooběžníci Lucka a Michal**

17.7.–22.7. | č. 212455-1  
4.9.–9.9. | č. 212455-2 | 5 dnů |  



**1.–2.** V úterý večer odjezd z Brna do Č. Budějovic a dále do Rakouska. Ráno nasedneme na kola u městečka Prutz. Obklopeni alpskými velikány porůžme přes historický LANDECK po parádní cyklostezce stále po proudu dravé řeky Inn.

**CK KUDRNA** | Domýň 33, 663 14 Břmo • tel.: 542 216 764 • mob.: 777 583 762 (777 KUDRNA) • fax: 239 017 439 • kudrna@kudrna.cz • www.kudrna.cz | náš nový e-shop wobchudek.cz

## Příloha č. 23: Přepis elektronické korespondence s majitelkou CK Trip Irenou Špringlovou (text)

- Co si myslíte, že je pro vaši firmu typické – charakteristické? – Čím se odlišujete od ostatních?  
*„Sportovní zaměření po celou dobu 23-leté historie. Specializace na kvalitní lyžařská střediska. Důmyslně zpracované cyklo a in-line zájezdy. Převažující destinace střední Evropa a délka zájezdu prodloužený víkend. Komfortní zázemí pro zájezdy i klienty s vlastní dopravou ve vlastním penzionu v Rakousku.“*
- Zakládáte si na nějaké firemní kultuře? Pořádáte školení zaměstnanců? Řeší se u vás nějaké jednotné firemní oblečení?  
*„Klademe důraz na osobní přístup a profesionální služby. Vystupování a řešení různých*

*situací dle metodiky probírané na pravidelném školení. Firemní oblečení řešíme akorát v podobě jednotných cyklo a in-line dresů průvodců. “*

3. Na čem si zakládáte přímo u zájezdů? – Co je naprostá samozřejmost u každého zájezdu?

*„Perfektní připravenost itinerářů, zajímavostí na trase, kvalitní ubytování, kvalitní přívěsy na kola a šetrné nakládání kol. Možnost volby individuálního programu i "party". “*

4. Koho/ co vidíte jako svou největší konkurenci a proč?

*„Internetové nabídky penzionů a regionů, obzvláště v českém jazyce. “*

5. Koho/ co vidíte jako největší hrozbu do budoucna pro vaši firmu?

*„Případné prohloubení krize – eventuelně pouze na úrovni médií. “*

6. Na kterou oblast marketingové komunikace sázíte nejvíce? Web, FB, direkt mail, katalogy, venkovní reklama, inzerce...?

*„Katalog a web. “<sup>8</sup>*

#### **Příloha č. 24: Vlastní průzkum – otázky (text) <sup>9</sup>**

1. Dáváte přednost cestování:

- na vlastní pěst
- s cestovní kanceláří/ agenturou
- vlastní odpověď

2. V jakém případě raději volíte cestování s CK/ CA?

- dovolená u moře
- poznávací zájezd
- zimní dovolená – do zahraničí
- sportovní dovolená – cyklistika, vysokohorská turistika, in-line bruslení...
- pouze ubytování, strava nebo jen doprava pře CK/ CA

3. Když cestujete s CK/ CA, tak proč?

4. Z jakého regionu pocházíte?

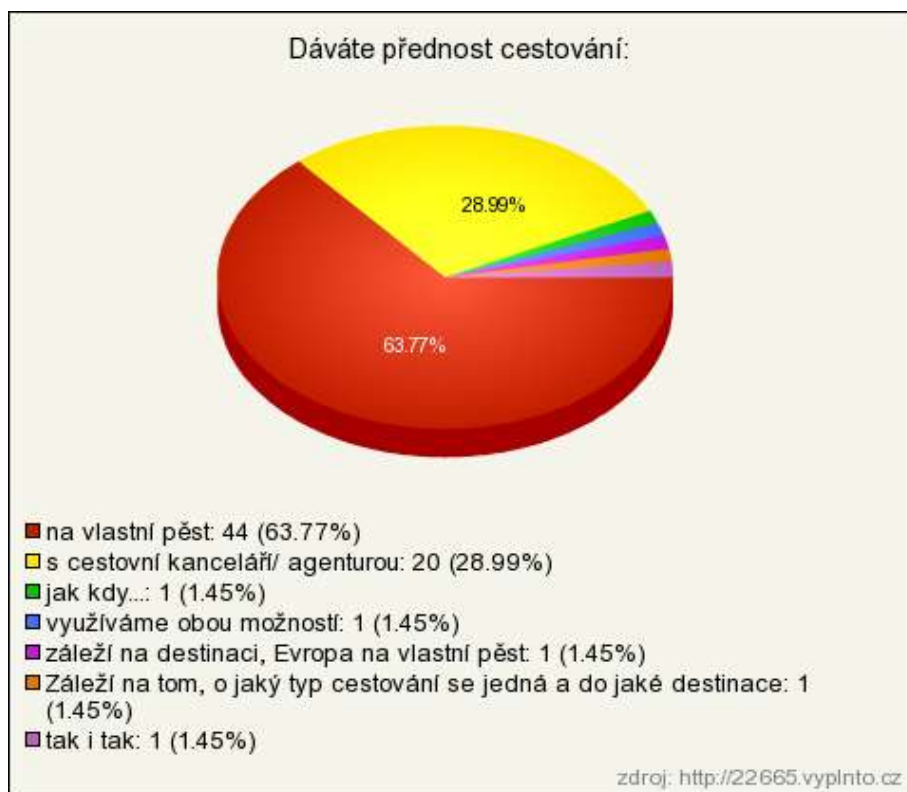
---

<sup>8</sup> Irena Špringlová, majitelka CK Trip, 6. 3. 2012, emailová korespondence, archiv autorky

<sup>9</sup> Přílohy č. 24 – 27 viz RŮŽIČKOVÁ, Anna. Cestovní kanceláře (výsledky průzkumu). *Vyplňto.cz* [online]. [2012-04-16]. Dostupné z www: <<http://www.vyplnto.cz/realizovane-pruzkumy/22665/>>

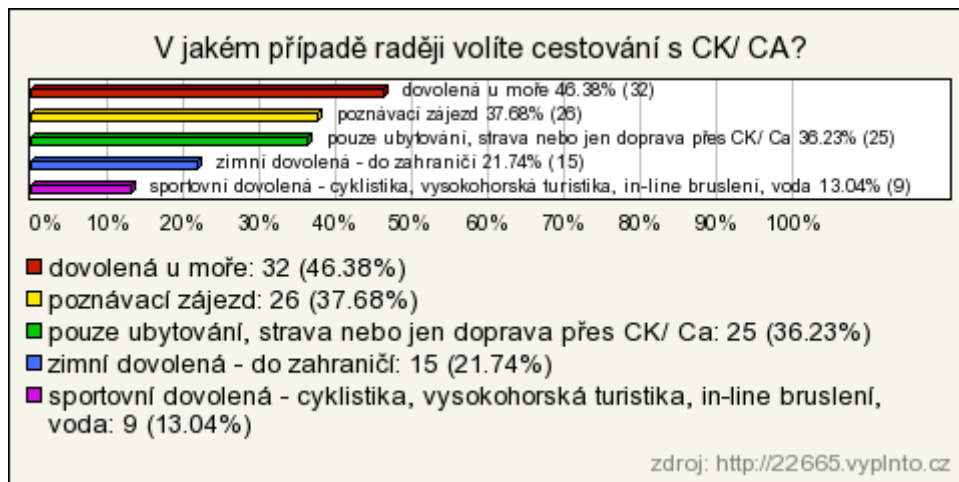
5. Znáte cestovní kancelář Kudrna?
6. Znáte cestovní kancelář Trip?
7. Víte, jaké druhy zájezdů tyto CK nabízejí?
8. Cestovali jste někdy s některou z těchto CK?
9. Co byste vytkli CK Trip nebo CK Kudrna? Chybí Vám nabídce nějaká destinace nebo druh aktivit?
10. Co soudíte o cenách nabídek CK Trip a CK Kudrna?
  - cena odpovídá nabídce, kvalitě
  - příliš drahé
  - nesrovnával/ a jsem
  - vlastní odpověď

**Příloha č. 25: Jakému cestování dáváte přednost? (graf)**





**Příloha č. 26: V jakém případě raději volíte cestování s CK/ CA? (graf)**



**Příloha č. 27: Znáte CK Trip a/ nebo CK Kudrna? (graf)**

