

PŘÍLOHY

Seznam příloh

Příloha 1. Ukázka z dotazníku Rodinné interview

Příloha 2. Mann-Whitneyův pořadový test – rozdíly mezi pohlavím

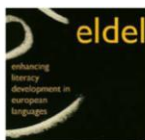
Příloha 3. Statistické rozdělení výkonů zkoumaného vzorku ve všech blocích

Příloha 4. Kruskal-Wallisův test

Příloha 5. Tabulka úspěšnosti zkoumaného vzorku v blocích (%)

Příloha 1.

Ukázka dotazníku Rodinné interview



Administrátor:.....

Jmenný kód dítěte: Datum narození:

Kategorie (I, VD, RR): Datum testování:

Dotazník vyplňuje:

Vztah osoby poskytující informace k dítěti:.....

Rodinné interview

Instrukce pro administraci:

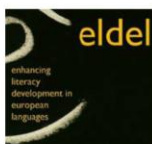
Položte každou otázku nejprve jako otevřenou otázku, kódujte později.

V některých případech může být nutné požádat o upřesnění, lze použít kódovací kategorie.

Zdraví a vývoj dítěte

Mohli bychom si nejprve říci pár slov o a jejím/jeho vývoji?

- 1) Je Vaše vlastní dítě nebo adoptované? VI. / ad.
- 2) Narodil/la se v termínu? Ano / ne
Pokud ne, kolik týdnů před termínem? Týdnů:
- 3) Jaká byla její/jeho porodní váha?
- 4) Vyskytly se při porodu nebo v raném dětství nějaké neobvyklé komplikace? Ano / ne
Pokud ano, jaké?
.....
.....
- 5) V kolika měsících chodil/la bez pomoci?
- 6) V kolika měsících řekl/la své první slovo?
- 7) Dělalí jste si někdy starosti o vývoj řeči? Ano / ne
Pokud ano, jaké?



Jmenný kód dítěte:.....

Socio-ekonomické zázemí

- 33) Mohla byste mi prosím říci vaše (matky) datum narození?
- 34) Mohl byste mi prosím říci vaše (otce) datum narození?
- 35) Jaké je současné zaměstnání otce?

-
- 1= nekvalifikovaný dělník
 - 2= částečně kvalifikovaný dělník
 - 3= kvalifikovaný dělník s maturitou
 - 4= kvalifikovaný pracovník v netechnickém oboru
 - 5= manažerský post/odborný post

- 36) Jaké je současné zaměstnání matky?

-
- 1= nekvalifikovaná práce
 - 2= částečně kvalifikovaná práce
 - 3= kvalifikovaná práce
 - 4= kvalifikovaná – netechnická práce
 - 5= řídicí pozice

Pokud v současnosti nepracujete, uveďte, prosím, Vaše předchozí zaměstnání

.....

Je-li vhodné: jaké je povolání nevlastního rodiče/nového partnera?

- 37) V jakém věku jste (matka) ukončila formální vzdělání?

- 1= 16 letech nebo méně
- 2= 17-18
- 3= 19-20
- 4= 21 a více

- 38) V jakém věku váš partner (otec) ukončil formální vzdělání?

- 1= 16 letech nebo méně
- 2= 17-18

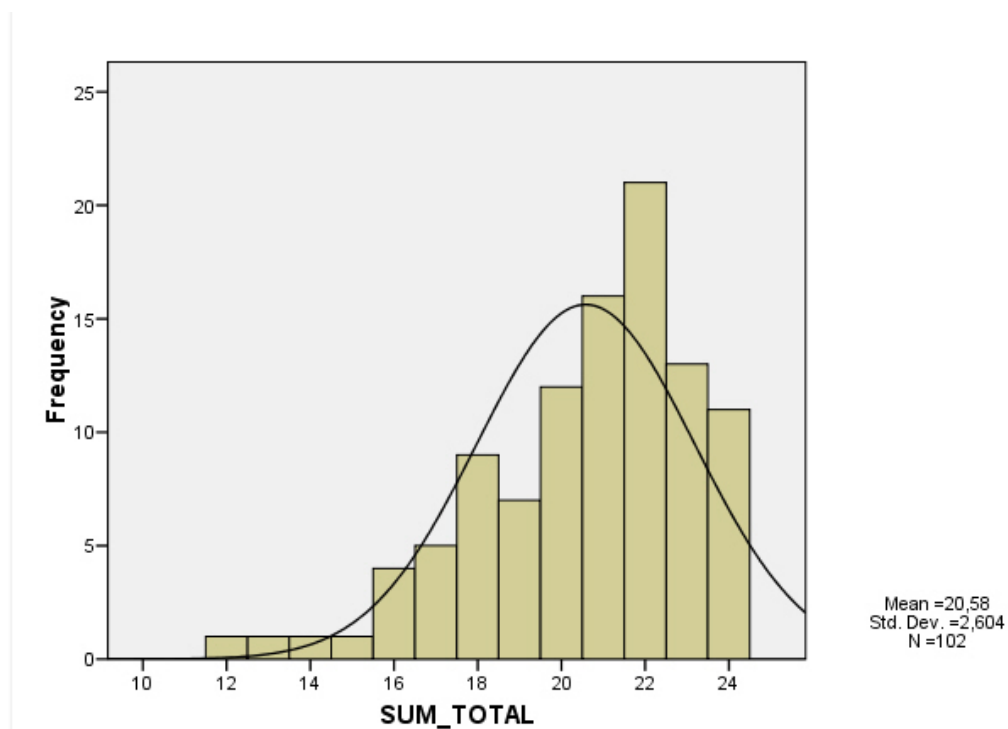
Příloha 2.

Mann-Whitneyův pořadový test – rozdíly mezi pohlavím

	SUM_G	SUM_K	SUM_O	SUM_R	SUM_S	SUM_T	SUM_TOTAL
Mann-Whitney U	65,000	69,500	52,000	74,500	67,500	75,000	75,000
Wilcoxon W	93,000	97,500	80,000	327,500	320,500	328,000	103,000
Z	-,763	-,470	-1,514	-,135	-,517	-,105	-,103
Asymp. Sig. (2-tailed)	,446	,639	,130	,892	,605	,917	,918
Exact Sig. [2*(1-tailed Sig.)]	,566(a)	,709(a)	,217(a)	,901(a)	,636(a)	,940(a)	,940(a)
a Not corrected for ties.							
b Grouping Variable: Gender							

Příloha 3.

Statistické rozdělení výkonů zkoumaného vzorku ve všech blocích



Příloha 4.

Kruskal – Wallisův test

	SUM_G	SUM_K	SUM_O	SUM_R	SUM_S	SUM_T	SUM_TOTAL
Chi-Square	11,398	11,925	6,156	18,299	8,519	12,141	25,842
df	2	2	2	2	2	2	2
Asymp. Sig.	,003	,003	,046	,000	,014	,002	,000
a Kruskal Wallis Test							
b Grouping Variable: Skupina							

Příloha 5.

Tabulka úspěšnosti zkoumaného vzorku v blocích (%)

Blok	RR	SLI	I	Rozdíly	SLI	RR
G	95,8	92,2	99,4		7,2	3,6
K	98,3	89,7	97,7		8,0	-0,6
O	93,3	87,9	97,1		9,2	3,8
R	85,8	63,8	82,6		18,8	-3,2
S	84,2	78,5	91,9		13,4	7,7
T	65,8	50	75		25	9,2
Průměr	87,2	77,0	90,6		13,6	3,4

