





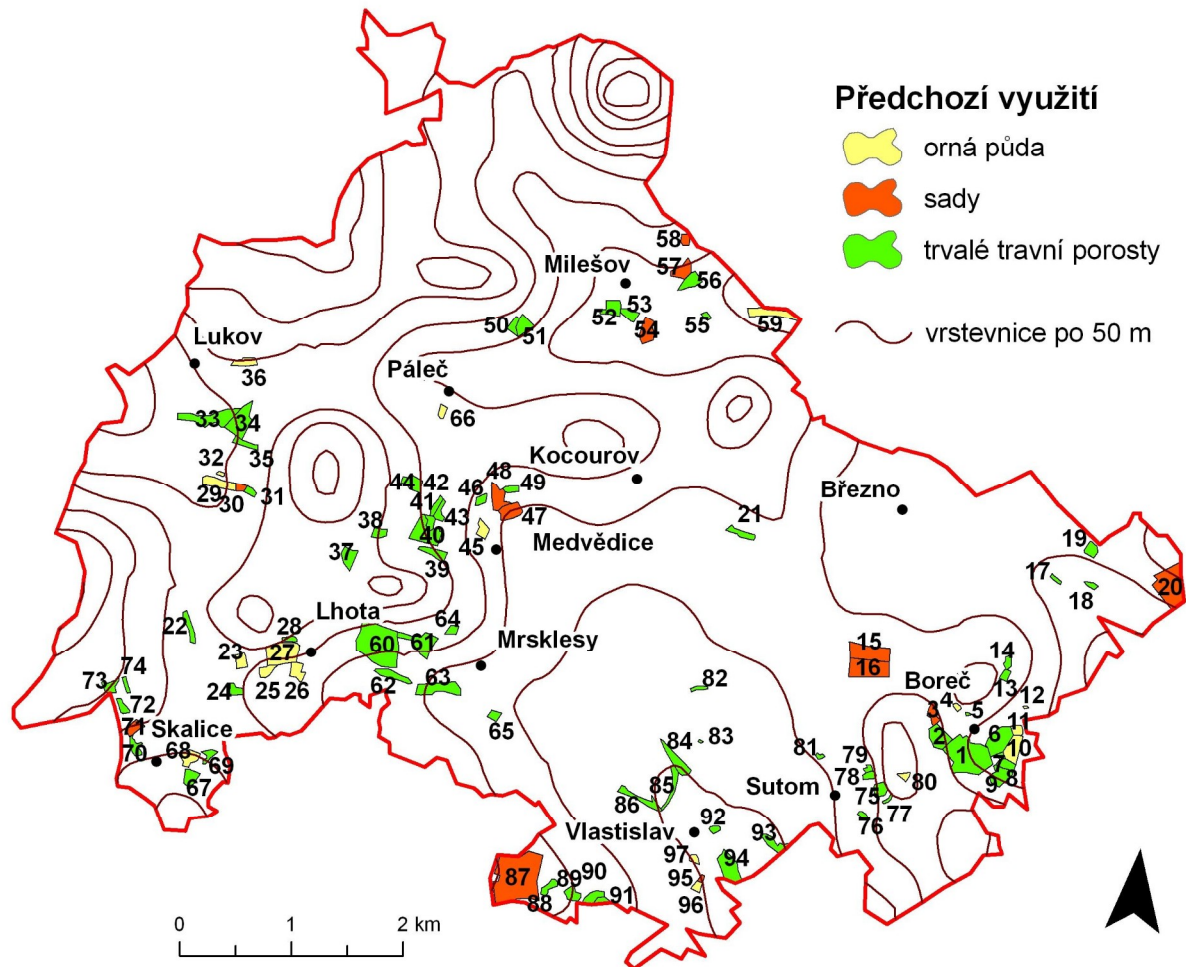
Skalice u Lovosic	pol. 19. stol.		1955		1982		2011	
	plocha (km <sup>2</sup> )	podíl (%)	plocha (km <sup>2</sup> )	podíl (%)	plocha (km <sup>2</sup> )	podíl (%)	plocha (km <sup>2</sup> )	podíl (%)
orná půda	0,52	65,82	0,47	59,49	0,27	34,18	0,00	0,00
trvalé travní porosty	0,05	6,33	0,21	26,58	0,25	31,65	0,52	65,82
sady	0,05	6,33	0,03	3,80	0,05	6,33	0,01	1,27
les	0,12	15,19	0,03	3,80	0,14	17,72	0,18	22,78
zastavěné plochy	0,05	6,33	0,05	6,33	0,08	10,13	0,08	10,13
vodní plochy	0,00	0,00	0,00	0,00	0,00	0,00	0,00	0,00

Sutom	pol. 19. stol.		1955		1982		2011	
	plocha (km <sup>2</sup> )	podíl (%)	plocha (km <sup>2</sup> )	podíl (%)	plocha (km <sup>2</sup> )	podíl (%)	plocha (km <sup>2</sup> )	podíl (%)
orná půda	0,32	15,84	0,20	9,90	0,17	8,42	0,07	3,47
trvalé travní porosty	0,12	5,94	0,26	12,87	0,22	10,89	0,27	13,37
sady	0,17	8,42	0,14	6,93	0,00	0,00	0,00	0,00
les	1,33	65,84	1,34	66,34	1,55	76,73	1,60	79,21
zastavěné plochy	0,08	3,96	0,08	3,96	0,08	3,96	0,08	3,96
vodní plochy	0,00	0,00	0,00	0,00	0,00	0,00	0,00	0,00

Vlastislav	pol. 19. stol.		1955		1982		2011	
	plocha (km <sup>2</sup> )	podíl (%)	plocha (km <sup>2</sup> )	podíl (%)	plocha (km <sup>2</sup> )	podíl (%)	plocha (km <sup>2</sup> )	podíl (%)
orná půda	4,41	78,61	4,03	71,84	4,28	76,29	3,58	63,81
trvalé travní porosty	0,54	9,63	0,66	11,76	0,39	6,95	0,88	15,69
sady	0,37	6,60	0,60	10,70	0,27	4,81	0,46	8,20
les	0,10	1,78	0,12	2,14	0,42	7,49	0,44	7,84
zastavěné plochy	0,19	3,39	0,19	3,39	0,24	4,28	0,24	4,28
vodní plochy	0,001	0,02	0,001	0,02	0,01	0,18	0,01	0,18

## Příloha 2

### Mapa opuštěných ploch v zájmovém území



**Seznam opuštěných ploch v zájmovém území a jejich charakteristiky  
(opuštěné plochy označené čísly jsou vyznačeny na předchozí mapě)**

<b>Číslo</b>	<b>Katastrální území</b>	<b>Plocha (ha)</b>	<b>Předchozí využití</b>	<b>Pokrytí dřevinami (%)</b>	<b>Biotop podle vrstvy Aktualizace mapování biotopů</b>
1	Boreč u Lovosic	10,31	trvalé travní porosty	11-50	T3.4
2	Boreč u Lovosic	2,89	trvalé travní porosty	51-90	n
3	Boreč u Lovosic	1,29	sady	51-90	n
4	Boreč u Lovosic	0,33	orná půda	51-90	n
5	Boreč u Lovosic	0,11	trvalé travní porosty	51-90	T3.4
6	Boreč u Lovosic	4,13	trvalé travní porosty	91-100	n
7	Boreč u Lovosic	0,33	trvalé travní porosty	91-100	T1.1
8	Boreč u Lovosic	1,25	trvalé travní porosty	91-100	n
9	Boreč u Lovosic	2,37	trvalé travní porosty	51-90	T3.4, T1.1
10	Boreč u Lovosic	2,74	orná půda	51-90	T3.4, T1.1
11	Boreč u Lovosic	0,83	orná půda	51-90	T3.4, T1.1
12	Boreč u Lovosic	0,08	orná půda	11-50	n
13	Boreč u Lovosic	0,66	trvalé travní porosty	11-50	T3.4, T1.1
14	Boreč u Lovosic	0,67	trvalé travní porosty	51-90	T3.4, T1.1, K3
15	Boreč u Lovosic	4,74	sady	51-90	n
16	Boreč u Lovosic	5,4	sady	91-100	n
17	Boreč u Lovosic	0,33	trvalé travní porosty	91-100	n
18	Boreč u Lovosic	0,43	trvalé travní porosty	51-90	n
19	Boreč u Lovosic	1,14	trvalé travní porosty	0-10	T3.4, K4
20	Boreč u Lovosic	7,32	sady	91-100	n
21	Kocourov u Medvědic	1,3	trvalé travní porosty	51-90	K3
22	Lhota u Medvědic	1,36	trvalé travní porosty	51-90	n
23	Lhota u Medvědic	1,14	orná půda	51-90	n
24	Lhota u Medvědic	0,99	trvalé travní porosty	51-90	K1
25	Lhota u Medvědic	1,1	orná půda	11-50	n
26	Lhota u Medvědic	1,6	orná půda	11-50	n
27	Lhota u Medvědic	5,37	orná půda	51-90	n
28	Lhota u Medvědic	0,5	trvalé travní porosty	11-50	T3.4, K3
29	Lukov u Bíliny	2,44	orná půda	51-90	T1.9, K3
30	Lukov u Bíliny	0,56	sady	91-100	n
31	Lukov u Bíliny	0,6	trvalé travní porosty	51-90	n
32	Lukov u Bíliny	0,22	orná půda	91-100	n
33	Lukov u Bíliny	4,58	trvalé travní porosty	11-50	T1.6, K1
34	Lukov u Bíliny	4,18	trvalé travní porosty	91-100	K3
35	Lukov u Bíliny	1,11	trvalé travní porosty	91-100	K3
36	Lukov u Bíliny	1,32	orná půda	11-50	n
37	Medvědice	1,79	trvalé travní porosty	91-100	T1.5, K3
38	Medvědice	0,97	trvalé travní porosty	51-90	T1.5, K3
39	Medvědice	1,55	trvalé travní porosty	11-50	K3
40	Medvědice	4,19	trvalé travní porosty	91-100	K3
41	Medvědice	0,83	trvalé travní porosty	51-90	K3
42	Medvědice	0,8	trvalé travní porosty	51-90	n
43	Medvědice	0,95	trvalé travní porosty	51-90	n
44	Medvědice	1,81	trvalé travní porosty	51-90	n
45	Medvědice	1,19	orná půda	91-100	n
46	Medvědice	0,71	trvalé travní porosty	11-50	T3.4, K3
47	Medvědice	2,29	sady	91-100	n

Číslo	Katastrální území	Plocha (ha)	Předchozí využití	Pokrytí dřevinami (%)	Biotop podle vrstvy Aktualizace mapování biotopů
48	Medvědice	2,32	sady	51-90	n
49	Medvědice	0,73	trvalé travní porosty	11-50	T3.4, K3
50	Milešov u Lovosic	0,91	trvalé travní porosty	0-10	n
51	Milešov u Lovosic	1,8	trvalé travní porosty	51-90	n
52	Milešov u Lovosic	1,92	trvalé travní porosty	51-90	n
53	Milešov u Lovosic	1,2	trvalé travní porosty	11-50	n
54	Milešov u Lovosic	2,27	sady	91-100	n
55	Milešov u Lovosic	0,41	trvalé travní porosty	11-50	n
56	Milešov u Lovosic	1,75	trvalé travní porosty	11-50	n
57	Milešov u Lovosic	1,86	sady	50-90	n
58	Milešov u Lovosic	0,69	sady	91-100	n
59	Milešov u Lovosic	2,8	orná půda	51-90	n
60	Mrsklesy	11,92	trvalé travní porosty	51-90	T3.4, T1.9, K3
61	Mrsklesy	3,65	trvalé travní porosty	51-90	T3.4, K3
62	Mrsklesy	1,79	trvalé travní porosty	51-90	n
63	Mrsklesy	3,54	trvalé travní porosty	51-90	n
64	Mrsklesy	0,69	trvalé travní porosty	11-50	n
65	Mrsklesy	0,75	trvalé travní porosty	11-50	n
66	Páleč u Milešova	0,65	orná půda	11-50	n
67	Skalice u Lovosic	1,47	trvalé travní porosty	11-50	n
68	Skalice u Lovosic	1,77	orná půda	11-50	n
69	Skalice u Lovosic	0,82	trvalé travní porosty	11-50	n
70	Skalice u Lovosic	1,12	trvalé travní porosty	51-90	n
71	Skalice u Lovosic	1,26	sady	91-100	n
72	Skalice u Lovosic	0,8	trvalé travní porosty	51-90	n
73	Skalice u Lovosic	1,18	trvalé travní porosty	11-50	n
74	Skalice u Lovosic	0,49	trvalé travní porosty	11-50	n
75	Sutom	1,26	trvalé travní porosty	0-10	T3.3
76	Sutom	0,45	trvalé travní porosty	91-100	n
77	Sutom	0,26	trvalé travní porosty	51-90	n
78	Sutom	0,68	trvalé travní porosty	51-90	n
79	Sutom	0,36	trvalé travní porosty	11-50	n
80	Sutom	0,52	orná půda	91-100	n
81	Sutom	0,28	trvalé travní porosty	11-50	T3.4, K3
82	Vlastislav	0,45	trvalé travní porosty	51-90	T3.3, K3
83	Vlastislav	0,08	trvalé travní porosty	0-10	T3.3, K3
84	Vlastislav	2,45	trvalé travní porosty	91-100	K3
85	Vlastislav	1,44	trvalé travní porosty	50-90	n
86	Vlastislav	1,94	trvalé travní porosty	91-100	T3.4, K3
87	Vlastislav	15,57	sady	91-100	n
88	Vlastislav	0,99	trvalé travní porosty	11-50	T3.3, K3, K4
89	Vlastislav	1,29	trvalé travní porosty	51-90	T3.4, K3
90	Vlastislav	1,4	trvalé travní porosty	91-100	T3.4, K3
91	Vlastislav	0,64	trvalé travní porosty	11-50	T3.3, T3.4, K3
92	Vlastislav	0,53	trvalé travní porosty	11-50	T3.3
93	Vlastislav	1,65	trvalé travní porosty	51-90	T3.4
94	Vlastislav	3,59	trvalé travní porosty	0-10	n
95	Vlastislav	0,27	sady	91-100	n
96	Vlastislav	0,61	orná půda	0-10	n
97	Vlastislav	0,53	orná půda	0-10	n

## **Vysvětlení označení biotopů použitých v Příloze 2**

**K1** mokřadní vrby

**K3** vysoké mezofilní a xerofilní křoviny

**K4** nízké xerofilní křoviny

**T1.1** mezofilní ovsíkové trávníky

**T1.5** vlhké pcháčové louky

**T1.6** vlhká tužebníková lada

**T1.9** střídavě vlhké bezkolencové louky

**T3.3** úzkolisté suché trávníky

**T3.4** širokolisté suché trávníky

**n** plocha nebyla mapována v rámci Aktualizace mapování biotopů

## Příloha 3

### Fotografie zájmového území



**Obrázek 1** Milešov a Milešovka



**Obrázek 2** Pohled na Sutom z Košťálova



**Obrázek 3** Koniklec luční český na  
Třešňovce



**Obrázek 4** Kavyly na Holém vrchu  
u Sutomi



**Obrázek 5** Úzkolisté suché trávníky na  
jižních svazích Plešivce (plocha č. 88)



**Obrázek 6** Holý vrch u Sutomi  
(plocha č. 75)



**Obrázek 7** Zarůstající vlhká louka severně od Lipské hory (plocha č. 38)



**Obrázek 8** Opuštěný ovocný sad u Medvědic (plocha č. 47)



**Obrázek 9** Opuštěné širokolisté suché trávníky u Borče (plocha č. 1)



**Obrázek 10** Staré ovocné stromy na opuštěných plochách u Borče (plocha č. 1)



**Obrázek 11** Bílá stráň pod Lipskou horou – udržovaná část



**Obrázek 12** Zarůstající část bílé stráně pod Lipskou horou (plocha č. 60)



**Obrázek 13** Upolín evropský na vlhkých loukách u Lukova



**Obrázek 14** Prstnatec májový na vlhkých loukách u Lukova



**Obrázek 15** Rozsáhlý opuštěný ovocný sad pod Plešivcem (plocha č. 87)



**Obrázek 16** Nově vysazené ovocné sady u Milešova



**Obrázek 17** Opuštěná orná půda západně od Lhoty (plocha č. 27)



**Obrázek 18** Opuštěné širokolisté suché trávníky západně od Lhoty (plocha č. 28)