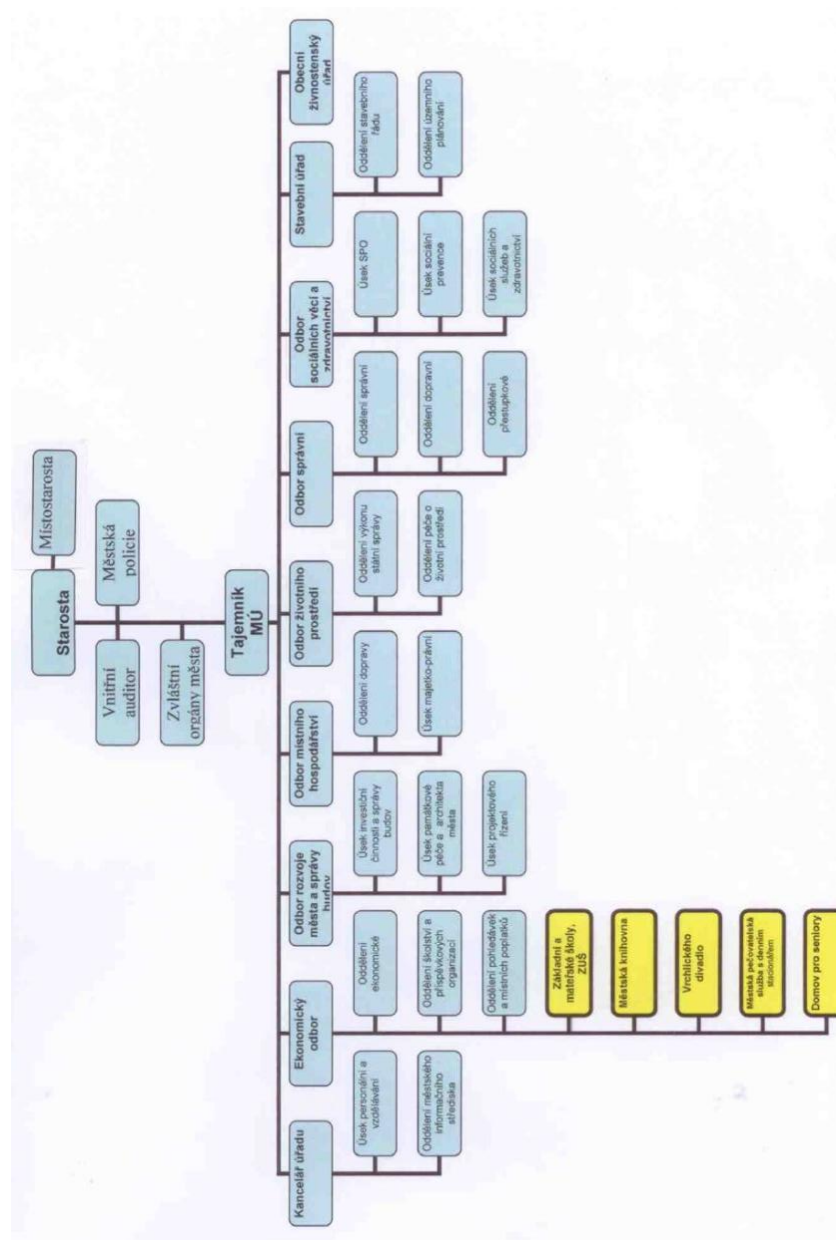


### Příloha č. 1: Seznam sportovních organizací v Lounech

Název	Náplň činnosti	Adresa	Kontakt
<b>ASK ELNA Počeradý</b>	Atletika	17. listopadu 2066 440 01 Louny	<a href="mailto:askelna@gmail.com">askelna@gmail.com</a> <a href="http://www.askelna.wz.cz">www.askelna.wz.cz</a>
<b>BK Louny</b>	ženský basketbal	28. října 2173 440 01 Louny	<a href="mailto:BK.Louny@seznam.cz">BK.Louny@seznam.cz</a>
<b>Dráhový golfklub Louny</b>	Minigolf	Sladovnická 1113 440 01 Louny	<a href="mailto:j.cimerman@centrum.cz">j.cimerman@centrum.cz</a>
<b>FK Dynamo Louny</b>	Fotbal	Školní 2454 44001 Louny	<a href="mailto:dynamo@lounsko.cz">dynamo@lounsko.cz</a>
<b>FK Louny</b>	Fotbal	K Velodromu 1929 440 01 Louny	<a href="mailto:fk.louny@seznam.cz">fk.louny@seznam.cz</a> <a href="http://www.fklouny.com">www.fklouny.com</a>
<b>HC Slovan Louny</b>	lední hokej, krasobruslení	Cukrovarská zahrada 480 440 01 Louny	<a href="mailto:slovan.louny@volny.cz">slovan.louny@volny.cz</a> <a href="http://www.hcslovanlouny.ic.cz/">www.hcslovanlouny.ic.cz/</a>
<b>JK BON EQUI CLUB LOUNY</b>	parkurové jezdeckví		<a href="mailto:aschenbrier@seznam.cz">aschenbrier@seznam.cz</a> <a href="http://jizdarna-louny.webnode.cz/">http://jizdarna-louny.webnode.cz/</a>
<b>Junák - svaz skautů a skautek ČR</b>	středisko Louny	Masarykovy Sady 2385 440 01 Louny	<a href="mailto:pospasil@stavumlouny.cz">pospasil@stavumlouny.cz</a> <a href="http://skauti-louny.hranostaj.cz/">http://skauti-louny.hranostaj.cz/</a>
<b>Juniorský fitness klub</b>	sportovní aerobik	Rybalkova 2377 440 01	
<b>Letecko - modelářský klub Louny</b>	letecké modelářství	Vrchlického 883 440 01 Louny	<a href="mailto:lmklouny@seznam.cz">lmklouny@seznam.cz</a> <a href="http://www.lmklouny.net">www.lmklouny.net</a>
<b>Malá kopaná Louny</b>	Fotbal	V Domcích 2613 44001 Louny	<a href="mailto:mkl@lounsko.cz">mkl@lounsko.cz</a>
<b>NK ELNA Počeradý</b>	Nohejbal		<a href="mailto:nkelna@seznam.cz">nkelna@seznam.cz</a> <a href="http://www.nkelna.mypage.cz/">http://www.nkelna.mypage.cz/</a>
<b>o. s. Sk 8 - Louny</b>	skateboarding	Kosmonautů 2295 440 01 Louny	<a href="mailto:sk8louny@email.cz">sk8louny@email.cz</a> <a href="http://www.sk8louny.wz.cz/">http://www.sk8louny.wz.cz/</a>
<b>Plavecká škola PROSEN Louny</b>	plavání, aquaaerobic	Rakovnická 2505 440 01 Louny	<a href="mailto:prosen@atlas.cz">prosen@atlas.cz</a> <a href="http://www.prosen.wbs.cz">www.prosen.wbs.cz</a>
<b>Red Klub Louny</b>	spinningové centrum	Beneše z Loun 131 440 01 Louny	<a href="mailto:redklub@seznam.cz">redklub@seznam.cz</a> <a href="http://www.redklub.cz">www.redklub.cz</a>
<b>SHK Louny</b>	Hokejbal	Rybalkova 440 01	<a href="mailto:shk.louny@seznam.cz">shk.louny@seznam.cz</a> <a href="http://shklouny.iplace.cz/">http://shklouny.iplace.cz/</a>
<b>Shotokan karate club Louny</b>	Karate	SNP 2081 440 01 Louny	<a href="mailto:info@karatelouny.cz">info@karatelouny.cz</a> <a href="http://www.karatelouny.cz">www.karatelouny.cz</a>
<b>SK LTC Louny</b>	provoz krytých tenisových kurtů	Rybalkova 1267 440 01 Louny	<a href="mailto:ltc@ln.cz">ltc@ln.cz</a>
<b>SMARTFIT Louny</b>	dámské fitness a wellness	Osvoboditelů 319 440 01 Louny	<a href="mailto:smartfit@wellness-louny.cz">smartfit@wellness-louny.cz</a> <a href="http://fitness.wellness-louny.cz/">http://fitness.wellness-louny.cz/</a>

<b>Společnost českých střelců</b>	sportovní střelba z velkorážových ručních zbraní	5. května 163 440 01 Louny	<a href="mailto:info@scsln.cz">info@scsln.cz</a> <a href="http://www.scsln.cz">www.scsln.cz</a>
<b>SPMP</b>	okresní organizace Louny – společnost pro podporu lidí s mentálním postižením		
<b>Sportovní střelecký klub Louny</b>	sportovní střelba ze vzduchových a malorážných zbraní	Smetanova 167 44001 Dobroměřice	<a href="mailto:info@ssklouny.cz">info@ssklouny.cz</a>
<b>Střelka o. s.</b>	podpora a rozvoj osobnosti ve smyslu kulturním, uměleckém, sportovním a intelektuálním	5. května 163 440 01 Louny	<a href="mailto:strelka@eobjednavka.cz">strelka@eobjednavka.cz</a> <a href="http://www.strelka.eobjednavka.cz/">http://www.strelka.eobjednavka.cz/</a>
<b>Šachový klub Union Louny</b>	šachová hra, kulturní a školící činnost mládeže	Ulice Beneše z Loun 139 440 01 Louny	<a href="mailto:Ljarina@karneval.cz">Ljarina@karneval.cz</a> <a href="http://www.sachylouny.estranky.cz">www.sachylouny.estranky.cz</a>
<b>Škola bojových umění Louny</b>	allkampf - jitsu	Osvoboditelů 638 440 01 Louny	<a href="http://www.sbu-louny.wz.cz/">http://www.sbu-louny.wz.cz/</a>
<b>TJ kuželkářský klub Louny</b>	Kuželky		<a href="mailto:drahomir.faix@centrum.cz">drahomir.faix@centrum.cz</a> <a href="http://kk-louny.webgarden.cz">kk-louny.webgarden.cz</a>
<b>TJ Lokomotiva Louny</b>	baseball, házená, florbal, jud, karate, turistika, volejbal	SH Louny Rybalkova 2673 440 01 Louny	<a href="mailto:tjloko@ln.cz">tjloko@ln.cz</a>
<b>TJ Sokol Louny</b>	basketbal, aikido, florbal, lyžování, gymnastika	<i>Osvoboditelů 638</i> 440 01 Louny	<a href="mailto:SokolLouny@seznam.cz">SokolLouny@seznam.cz</a>
<b>TJ Stadion Louny</b>	cyklistika	K Velodromu 1592 440 01 Louny	<a href="mailto:stadionlouny@seznam.cz">stadionlouny@seznam.cz</a>
<b>Tenisový klub Louny</b>	Tenis	Prokopa Holého 440 01 Louny	<a href="mailto:info@tenis-louny.cz">info@tenis-louny.cz</a> <a href="http://www.tenis-louny.cz">www.tenis-louny.cz</a>
<b>Taneční klub Luna Louny</b>	Tanec	Školní 2454 440 01 Louny	<a href="mailto:info@tkluna.cz">info@tkluna.cz</a> <a href="http://www.tkluna.cz">www.tkluna.cz</a>
<b>UNITOP</b>	sportovní střelecký klub policie	Cukrovarská zahrada 1124 440 01 Louny	<a href="mailto:UNITOP.Louny@seznam.cz">UNITOP.Louny@seznam.cz</a> <a href="http://www.unitop-louny.xf.cz/">http://www.unitop-louny.xf.cz/</a>
<b>Veslařský klub Ohře Louny</b>	veslování	Vosátkova 1765 440 01 Louny	<a href="mailto:vko@vko.cz">vko@vko.cz</a> <a href="http://www.vko.cz">www.vko.cz</a>
<b>Základní kynologická organizace</b>	výcvik poslušnosti, agility	K Velodromu 440 01 Louny	<a href="mailto:jindrich.weinert@seznam.cz">jindrich.weinert@seznam.cz</a> <a href="http://www.zko-louny418.estranky.cz/">http://www.zko-louny418.estranky.cz/</a>
<b>ZO AVZO Březno</b>	základní organizace - Asociace víceúčelových základních organizací technických sportů a činností ČR		
<b>ZO SBTS Louny</b>	základní organizace Svazu branně technických sportů		

## Příloha č. 2: Organizační schéma MÚ Louny



Zdroj: Městský úřad Louny, 2012

**Příloha č. 3: Žádost o příspěvek na sportovní činnost od města Loun (formulář)**

<p><b>Žádost o finanční příspěvek na sportovní činnost od města Loun</b></p>
--

<b>Rok:</b>	
<b>Organizace:</b>	
<b>Adresa sídla organizace:</b>	
<b>IČO:</b>	
<b>Bankovní spojení:</b>	
<b>Číslo účtu:</b>	
<b>Telefon:</b>	
<b>E-mail:</b>	
<b>Příjmení a jméno statutárního zástupce:</b>	
<b>Vlastní nemovitosti:</b>	čísla popisná
	čísla parcel
	katastrální území

<b>Doložit:</b>	<b>Příloha číslo 1</b>
	Seznam členů do 18 let platný na konci předešlého roku s datem narození a adresou.
	Prohlášení, že organizace vykonává celoroční práci s mládeží.
	<b>Příloha číslo 2</b>
	Žádost o finanční příspěvek na akci pořádanou pod patronací města Louny a na akce výrazně propagující město Louny.
	<b>Příloha číslo 3</b>
	Reprezentace města za uplynulý rok- dosažené sportovní úspěchy.
	<b>Příloha číslo 4</b>
	Stanovy nebo registrační list vždy s první žádostí, nebo při změně.
	<b>Příloha číslo 5</b>
Výpis s katastru nemovitostí u vlastníka nemovitosti vždy s první žádostí Kopii nájemní smlouvy vždy s první žádostí nebo při změně.	

<b>Datum podání žádosti:</b>	
<b>Razítko a podpis statutárního zástupce:</b>	
<b>Podpis s převzetí tajemníka komise:</b>	

## Seznam mládeže do 18 let

Název organizace:	
Rok:	
Prohlašujeme, že naše organizace vykonává celoroční práci s mládeží	podpis s.z.

Pořadové číslo	Příjmení, jméno	Datum narození	Adresa bydliště	PSČ
1				
2				
3				
4				
5				
6				
7				
8				
9				
10				
11				
12				
13				
14				
15				
16				
17				
18				
19				
20				
21				
22				
23				
24				
25				
26				
27				
28				
29				
30				

## Žádost

o finanční příspěvek na akci pořádanou pod patronací města  
a na akce výrazně propagující město Louny

Název organizace:	
Rok:	

Název akce: <b>1</b>	
Termín konání:	
Místo konání:	
Předpokládané náklady:	
Stručný popis akce:	
Název akce: <b>2</b>	
Termín konání:	
Místo konání:	
Předpokládané náklady:	
Stručný popis akce:	

Datum podání žádosti:	
Razítko a podpis statutárního zástupce:	
Podpis s převzetí tajemníka komise:	

**Žádost**  
o finanční příspěvek  
reprezentace města Louny za uplynulý rok

Příloha číslo 3

<b>Název organizace:</b>	
<b>Rok:</b>	

Kategorie		
<b>D1</b>		
<b>Název soutěže a úroveň</b>		
<b>Termín soutěže</b>		
<b>Umístění - jména (družstvo)</b>		
<b>Předpokládané náklady</b>		
<b>D2</b>		
<b>Název soutěže a úroveň</b>		
<b>Termín soutěže</b>		
<b>Umístění - jména (družstvo)</b>		
<b>Předpokládané náklady</b>		
<b>D3</b>		
	kategorie 1	kategorie 2
<b>Název soutěže a úroveň</b>		
<b>Termín soutěže</b>		
<b>Umístění - jména (družstvo)</b>		
<b>Předpokládané náklady</b>		

<b>Datum podání žádosti:</b>	
<b>Razítko a podpis statutárního zástupce:</b>	
<b>Podpis s převzetí tajemníka komise:</b>	

*Zdroj: Městský úřad Louny, 2009*

Příloha č. 4: Rozpočet města Louny pro rok 2011

## Rozpočet 2011 - příjmová část

v tis. Kč

kapitola	NÁZEV	Schválený rozpočet 2010	Upravený rozpočet 2010	Rozpočet 2011
	Dotace na výkon státní správy včetně školství	37 768	37 768	31 700
	Sociální dávky, příspěvek na péči	89 000	93 901	
	Dotace ZŠ - rozvoj vzdělávání	0	0	591
	Dotace schválená KÚ na APP (pohotovost)	955	1 522	1 525
	Dotace ÚP na absolventy	0	0	400
	Dotace na školící středisko	755	755	405
	Dotace sociální služby	0	834	800
	Dotace sociálně právní ochrana dětí	0	3 490	4 000
	Očekávaná dotace na knihovnu	37 000	37 000	
	Očekávaná dotace na zateplení škol	7 950	7 950	
	Ostatní příjmy (dotace, splátky půjček do FM)	0	4 779	0
<b>0000</b>	<b>Celkem příjmy bez kapitoly</b>	<b>173 428</b>	<b>187 999</b>	<b>39 421</b>
<b>2</b>	<b>Životní prostředí</b>	<b>1 310</b>	<b>1 310</b>	<b>11 400</b>
<b>9</b>	<b>Zemědělství</b>	<b>0</b>	<b>0</b>	<b>0</b>
<b>10</b>	<b>Komunikace</b>	<b>0</b>	<b>14</b>	<b>0</b>
<b>14</b>	<b>Školství</b>	<b>0</b>	<b>352</b>	<b>2 500</b>
<b>15</b>	<b>Školství - opravy budov</b>	<b>2 178</b>	<b>2 544</b>	<b>2 260</b>
<b>17</b>	<b>Městská policie</b>	<b>1 100</b>	<b>1 100</b>	<b>1 200</b>
<b>18</b>	<b>Informační středisko MÚ</b>	<b>85</b>	<b>815</b>	<b>180</b>
<b>19</b>	<b>Vnitřní správa - kancelář úřadu</b>	<b>550</b>	<b>550</b>	<b>550</b>
<b>20</b>	<b>Správní</b>	<b>10 450</b>	<b>10 450</b>	<b>9 900</b>
<b>28</b>	<b>Sociální</b>	<b>9</b>	<b>9</b>	<b>6</b>
<b>37</b>	<b>Veřejná zeleň</b>	<b>0</b>	<b>0</b>	<b>0</b>
<b>39</b>	<b>Místní hospodářství</b>	<b>54 450</b>	<b>54 534</b>	<b>25 839</b>
<b>40</b>	<b>Rozvoj města</b>	<b>0</b>	<b>0</b>	<b>0</b>
<b>41</b>	<b>Všeobecná pokladní správa</b>	<b>175 360</b>	<b>175 660</b>	<b>195 260</b>
<b>42</b>	<b>Živnostenský úřad</b>	<b>450</b>	<b>450</b>	<b>200</b>
<b>43</b>	<b>Stavební úřad</b>	<b>450</b>	<b>450</b>	<b>400</b>
<b>50</b>	<b>Investice - rozvoj města</b>	<b>3 278</b>	<b>3 278</b>	<b>0</b>
<b>51</b>	<b>Investice ŽP</b>	<b>0</b>	<b>0</b>	<b>0</b>
<b>52</b>	<b>Investice MH</b>	<b>0</b>	<b>700</b>	<b>0</b>
	<b>Celkem příjmy</b>	<b>423 098</b>	<b>440 216</b>	<b>289 116</b>
	<b>Zapojení FRR</b>			<b>3015</b>
	<b>Celkem příjmová strana rozpočtu</b>			<b>292 131</b>



## Rozpočet 2011 - výdajová část

tis. Kč

kapitola	část kapitoly	Skutečnost 2009	Schvaleny rozpočet 2010	Upraveny rozpočet 09/2010	Rozpočet 2011
<b>2 - Životní prostředí</b>		<b>6 650</b>	<b>6 830</b>	<b>6 830</b>	<b>16 859</b>
<b>9 - Zemědělství</b>		<b>801</b>	<b>1 101</b>	<b>1 308</b>	<b>1 041</b>
<b>10 - Komunikace</b>		<b>7 853</b>	<b>9 663</b>	<b>10 577</b>	<b>9 585</b>
z toho	MHD	5 987	8 083	8 583	8 000
	údržba, bezpečnost	1 866	1 580	1 994	1 585
<b>14 - Školství</b>		<b>26 930</b>	<b>26 379</b>	<b>26 749</b>	<b>26 477</b>
z toho	mateřské školy	6 528	6 333	6 685	6 468
	základní školy	18 479	18 565	18 577	18 788
	základní umělecká škola	946	881	881	676
	mimoškolní činnost, jazyky	977	600	605	545
<b>15 Opravy školských budov</b>		<b>10 412</b>	<b>5 971</b>	<b>6 394</b>	<b>6 291</b>
z toho	opravy budov MŠ	1 710	1 440	1 717	1 440
	opravy budov ZŠ	5 480	2 286	2 286	2 426
	opravy budov ZUŠ	344	367	367	225
	speciální ZŠ	2 390	1 013	1 070	1 023
	Gymnázium	488	865	954	1 177
<b>16 - Kultura</b>		<b>17 939</b>	<b>14 521</b>	<b>15 832</b>	<b>13 586</b>
z toho	Kino	3 900	700	700	700
	Loutkové divadlo	212	210	225	218
	Vrchlického divadlo	5 276	5 442	5 492	5 168
	Knihovna	8 027	7 496	8 757	7 000
	ostatní - památky	525	673	658	500
<b>17 - Městská policie</b>		<b>18 319</b>	<b>20 081</b>	<b>20 081</b>	<b>18 265</b>
<b>18 - Informační centrum</b>		<b>3 042</b>	<b>1 436</b>	<b>2 963</b>	<b>1 163</b>
<b>19 - Kancelář úřadu</b>		<b>90 937</b>	<b>88 607</b>	<b>91 520</b>	<b>85 559</b>
<b>28 - Sociální věci</b>		<b>110 218</b>	<b>102 560</b>	<b>107 522</b>	<b>108 623</b>
z toho	sociální dávky 5410	96 311	89 000	93 000	96 000
	domov pro seniory	3 958	4 229	4 984	4 000
	MPS	8 338	8 338	8 338	7 800
	ostatní sociální péče	1 611			823
<b>37 - Veřejná zeleň</b>		<b>11 313</b>	<b>10 922</b>	<b>10 922</b>	<b>9 738</b>
<b>39 - Místní hospodářství</b>		<b>37 953</b>	<b>40 126</b>	<b>42 274</b>	<b>40 000</b>
z toho	sportovní zařízení	12 014	10 086	11 781	10 085
	silnice	10 075	15 266	13 266	16 336
	veřejné osvětlení	6 359	6 802	6 873	7 583
	bytové a nebyt. hosp.	2 883	4 721	4 752	3 025
	ostatní služby MH	6 623	3 271	5 687	2 971
<b>40 - Rozvoj města</b>		<b>479</b>	<b>600</b>	<b>600</b>	<b>350</b>
<b>41 - Všeobecná pokladní správa</b>		<b>16 129</b>	<b>15 241</b>	<b>24 493</b>	<b>20 383</b>
<b>43 - Stavební úřad</b>		<b>237</b>	<b>150</b>	<b>150</b>	<b>350</b>
ostatní výdaje		7 461			
<b>Provozní rozpočet</b>		<b>366 013</b>	<b>344 188</b>	<b>368 214</b>	<b>358 270</b>
<b>Investiční limit rozpočtu</b>		<b>116 120</b>	<b>78 910</b>	<b>92 263</b>	<b>30 000</b>
<b>Celkem výdajová strana rozpočtu</b>		<b>482 133</b>	<b>423 098</b>	<b>460 477</b>	<b>388 270</b>

Zdroj: Městský úřad Louny, 2011