

6 Přílohy

Příloha 1. Ukázka dat rysa Benjamina

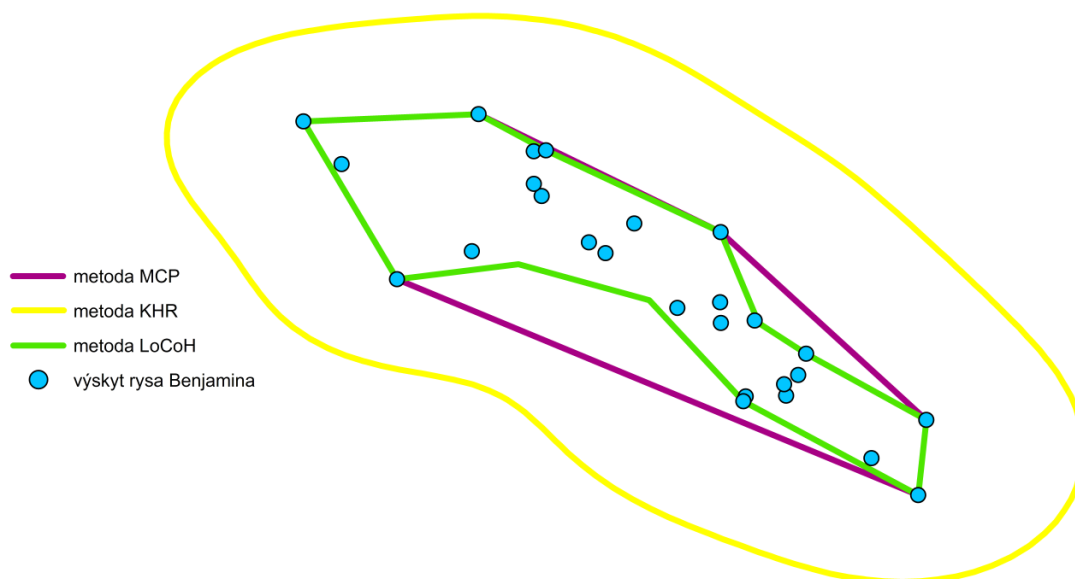
FID	Shape	AREA	PERIMETER	BENJAMIN_G	BENJAMIN_1	OID_	NR	QUADRAT	LOCALITY	YEAR	MONTH
0	Point	0	0	1	1	0	1	6846	Radkovský vrch	1997	3
1	Point	0	0	2	2	1	2	6846	Staré Hutě	1997	3
2	Point	0	0	3	3	2	3	6846	Stodůlky	1997	3
3	Point	0	0	4	4	3	4	6846	Karlov	1997	3
4	Point	0	0	5	5	4	5	6846	Schöpfungsdvůr	1997	3
5	Point	0	0	6	6	5	6	6846	Vysoký hřbet	1997	3
6	Point	0	0	7	7	6	7	6745	Křížový vrch	1997	3
7	Point	0	0	8	8	7	8	6745	Městištská rokle	1997	3
8	Point	0	0	9	9	8	9	6745	Jedlová	1997	3
9	Point	0	0	10	10	9	10	6845	Starý Brunst	1997	4
10	Point	0	0	11	11	10	11	6745	Městištská rokle	1997	4
11	Point	0	0	12	12	11	12	6745	Mústek	1997	4
12	Point	0	0	13	13	12	13	6846	Wunderbach	1997	4
13	Point	0	0	14	14	13	14	6846	Stodůlky	1997	4
14	Point	0	0	15	15	14	15	6847	Flusárna	1997	4
15	Point	0	0	16	16	15	16	6947	Reckerberk	1997	4
16	Point	0	0	17	17	16	17	6847	Bajerov	1997	4
17	Point	0	0	18	18	17	18	6846	Malý Radkov	1997	4
18	Point	0	0	19	19	18	19	6846	Rovina	1997	4
19	Point	0	0	20	20	19	20	6746	Rovná	1997	4
20	Point	0	0	21	21	20	21	6745	Gerlovský les	1997	6
21	Point	0	0	26	26	25	26	6845	Starý Brunst	1997	6
22	Point	0	0	28	28	27	28	6845	Špičák	1997	6
23	Point	0	0	29	29	28	29	6844	Lohhäusl	1997	6
24	Point	0	0	30	30	29	30	6744	Rotes Kreuz	1997	7
25	Point	0	0	31	31	30	31	6744	Lambach	1997	7

DAY	HOURS	MIN	X_CZ	Y_CZ	PORADI_DNU	JDZ	DEN	POCET_DEN	N_JDZ	MEZI_DNY
14			3389200	5446200	1	1	14.3.1997	1	1	0
15			3388650	5444900	2	1	15.3.1997	1	1	1
18			3386300	5444550	5	1	18.3.1997	1	1	3
20			3386250	5449050	7	1	20.3.1997	1	1	2
22			3384100	5449850	9	1	22.3.1997	1	1	2
23			3381650	5449200	10	1	23.3.1997	1	1	1
28			3368600	5459000	15	1	28.3.1997	1	1	5
29			3372100	5457250	16	1	29.3.1997	1	1	1
31			3372900	5454700	18	1	31.3.1997	1	1	2
1			3376000	5452350	19	1	1.4.1997	1	1	1
5			3372800	5457400	23	1	5.4.1997	1	1	4
6			3372350	5455350	24	1	6.4.1997	1	1	1
10			3388450	5445550	28	1	10.4.1997	1	1	4
11			3386200	5444250	29	1	11.4.1997	1	1	1
12			3394100	5441900	30	1	12.4.1997	1	1	1
13			3397100	5440100	31	1	13.4.1997	1	1	1

14			3397000	5444550	32	1	14.4.1997	1	1	1
15			3389500	5447500	33	1	15.4.1997	1	1	1
17			3384300	5448650	35	1	17.4.1997	1	1	2
20			3383600	5453950	38	1	20.4.1997	1	1	3
16	10	0	3378500	5453800	93	1	16.6.1997	4	1	57
17	1	0	3377050	5451850	94	1	17.6.1997	3	2	1
21	16	0	3369250	5450950	99	1	21.6.1997	1	1	4
22	10	0	3365100	5448750	100	1	22.6.1997	1	1	1
7			3358450	5457250	115	1	7.7.1997	1	1	15
9			3361000	5455050	117	1	9.7.1997	1	1	2

Zdroj: [50]

Příloha 2. Domovský okrsek vytvořený metodami MCP, KHR a LoCoH



Zdroj: [50]

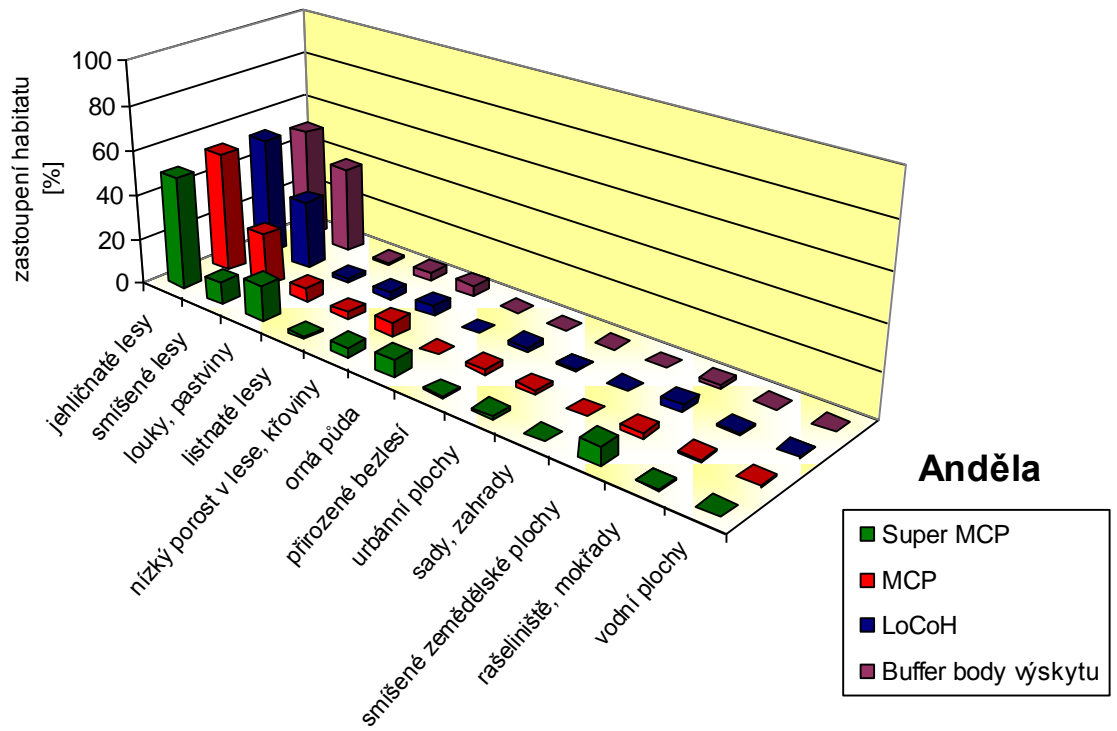
Příloha 3. Dotazníkové šetření o mínění lovců v [%]

Otázky	Odpovědi	Lovci	Studenti	
			střední lesnické školy	vysoké lesnické školy
Měl by být rys součástí přírody v ČR?	Ano	37,8	43,6	60,3
	Jen na některých místech	45,1	43,6	35,9
	Ne	10,3	12,8	3,8
Vliv rysa na přírodu v ČR?	Pozitivní, hlavně pozitivní	19,2	16,6	46,2
	Někdy pozitivní, někdy nežádoucí	50,9	50,3	42,3
	Nežádoucí, nebo hlavně nežádoucí	29,8	33,1	11,5

Ohrožuje rys stavy srnčí?	Ano, nebo primárně ano	59,2	49,7	30,8
	Ne, nebo primárně ne	40,8	49,6	69,2
	Nevím		0,7	
Měl by být povolen odstřel rýsa v ČR?	Ano, po celý rok	9,3	3,1	5,1
	Ano, ale s omezením	84,8	71,1	79,5
	Ne	5,9	5,2	15,4
Víte o ilegálním odstřelu rýsa?	Ano	36,9	23,4	16,7
	Ne	62,2	76,6	83,3
	Neuvedeno	0,9		
Zastřelil jsem nelegálně rýsa.	Ano, pouze jednou	8,3		
	Ano, několikrát	1,5		
	Ne	89,7		
	Neuvedeno	0,5		
Kde je rys tolerován?	Rozsáhlé lesy	26,4	18,9	46,4
	Hory	16,1	18,9	17,9
	Velkoplošná chráněná území	43,3	62,1	71,4
	Oblasti s vhodnými přírodními podmínkami	9,4	13,8	21,4
	Jinde	33,9	48,3	25,1
Jaké jsou důvody pro nelegální odstřely rýsa?	Škody na zvěři, úbytek zvěře	74,1	76,8	60,8
	Úbytek hospodářské zvěře	5,9	4,5	2,6
	Nedostatečná náhrada škody	4,4	3,8	2,6
	Rys versus lovec a soutěž o kořist	6,4	3,8	28,2
	Trofej, lovecký zážitek	23,8	39,1	23,1
	Komerční lov	1,9	6,8	1,3
	Nedosupnost povolení odstřelu	13,2	6,1	3,8
	Špatná informovanost a nedostatečné vzdělání	4,9	6,1	8,9
	Jiné důvody	40,1	30,1	26,9

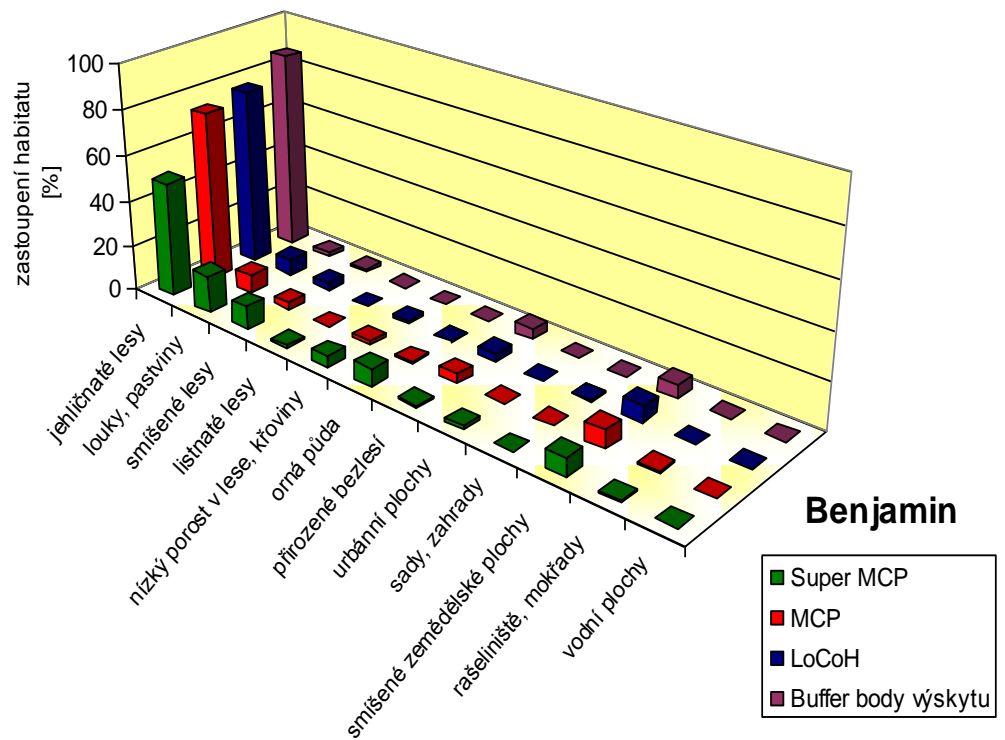
Zdroj: [14]

Příloha 4. Preference krajinného pokryvu u Anděly



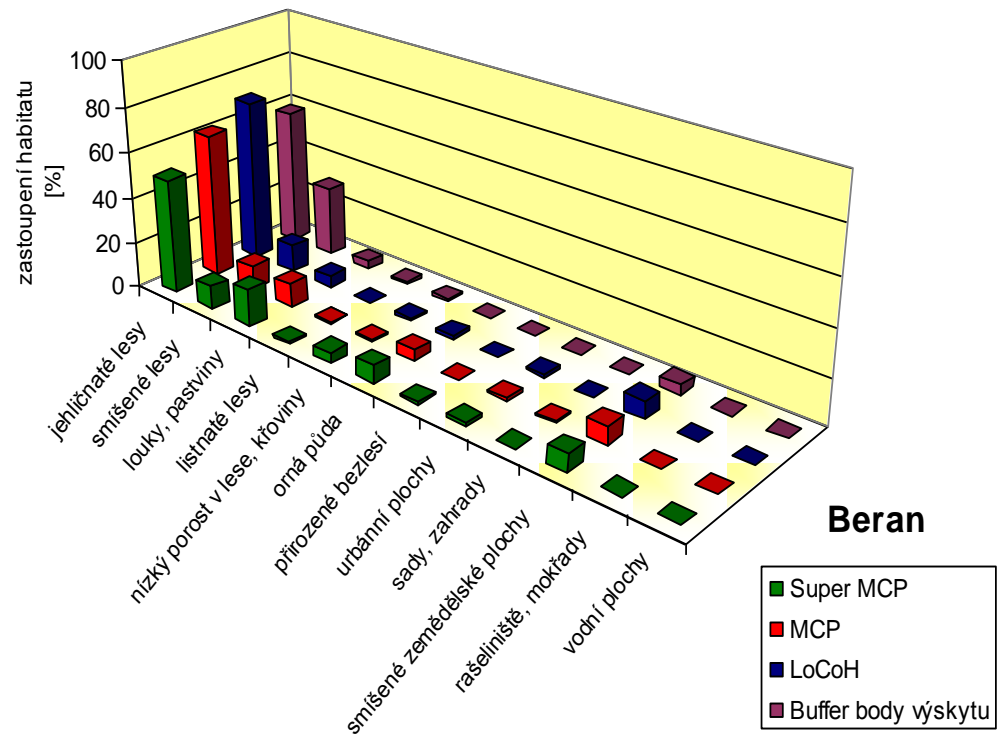
Zdroj: [50], [51], [52]

Příloha 5. Preference krajinného pokryvu u Benjamin



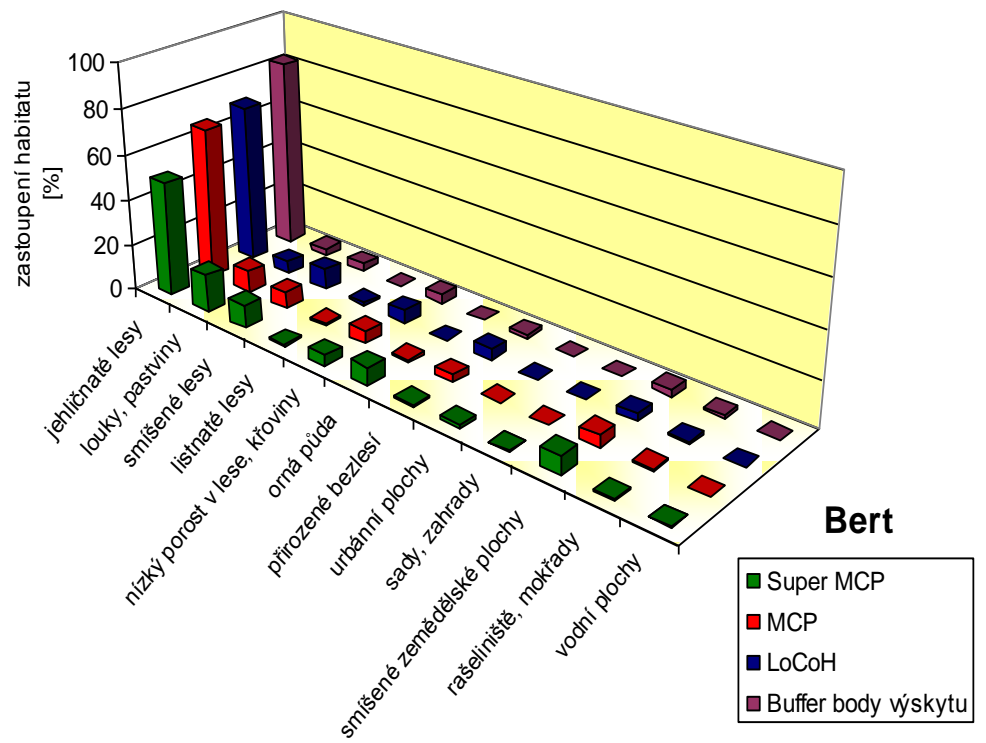
Zdroj: [50], [51], [52]

Příloha 6. Preference krajinného pokryvu u Berana



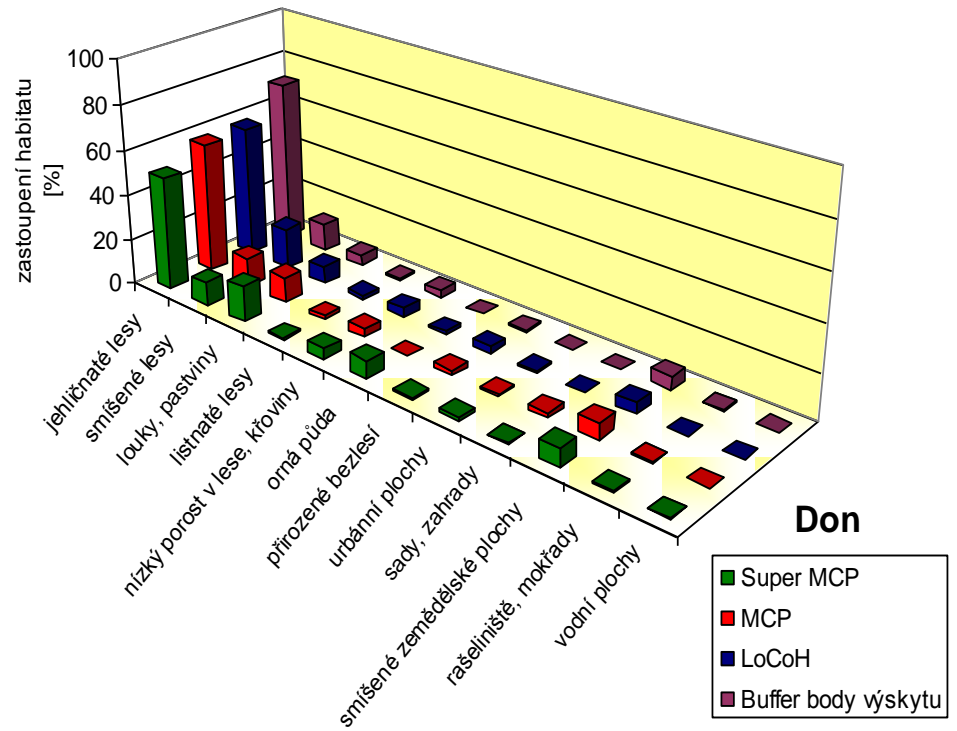
Zdroj: [50], [51], [52]

Příloha 7. Preference krajinného pokryvu u Berta



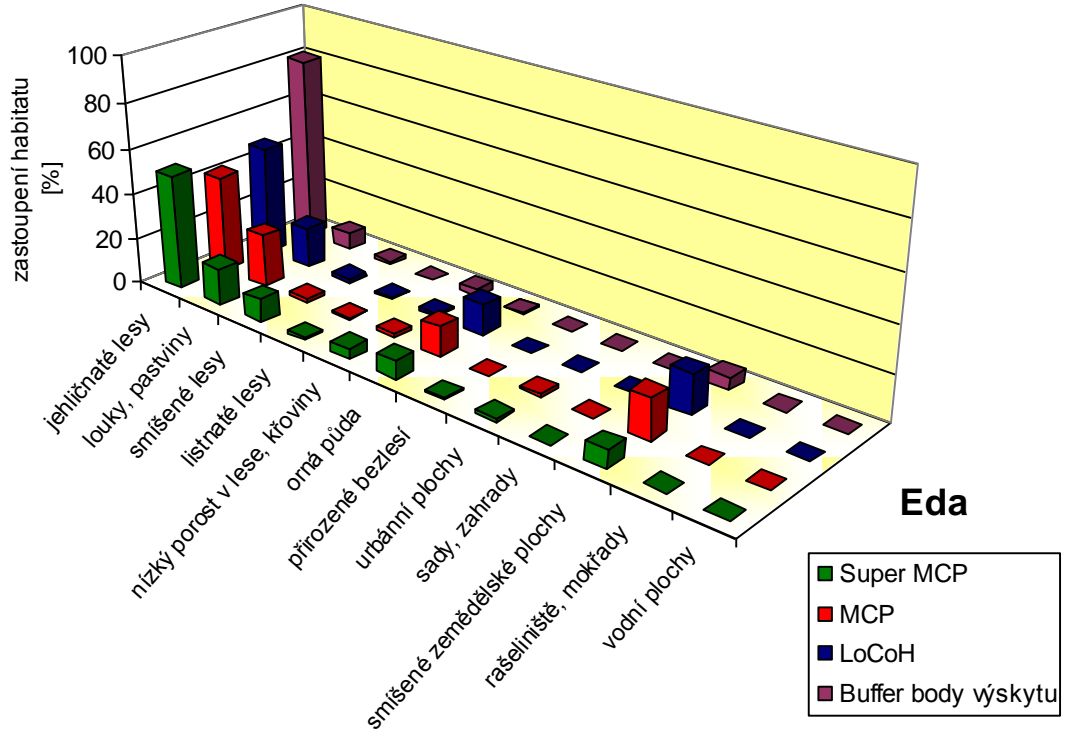
Zdroj: [50], [51], [52]

Příloha 8. Preference krajinného pokryvu u Dona



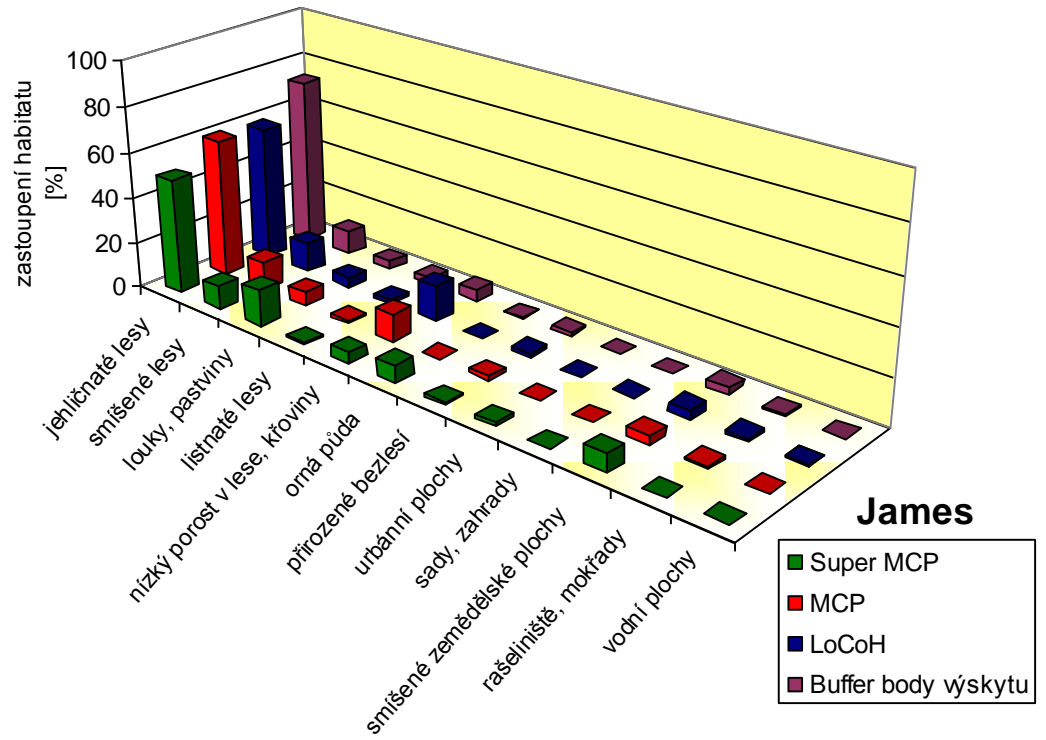
Zdroj: [50], [51], [52]

Příloha 9. Preference krajinného pokryvu u Edy



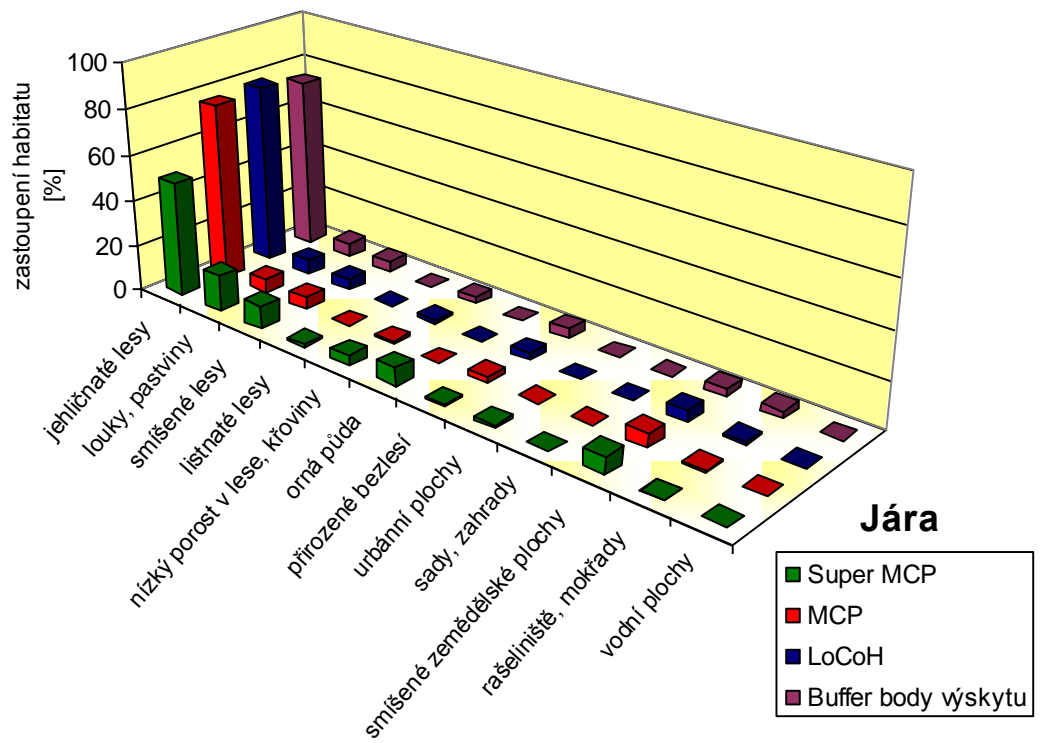
Zdroj: [50], [51], [52]

Příloha 10. Preference krajinného pokryvu u Jamese



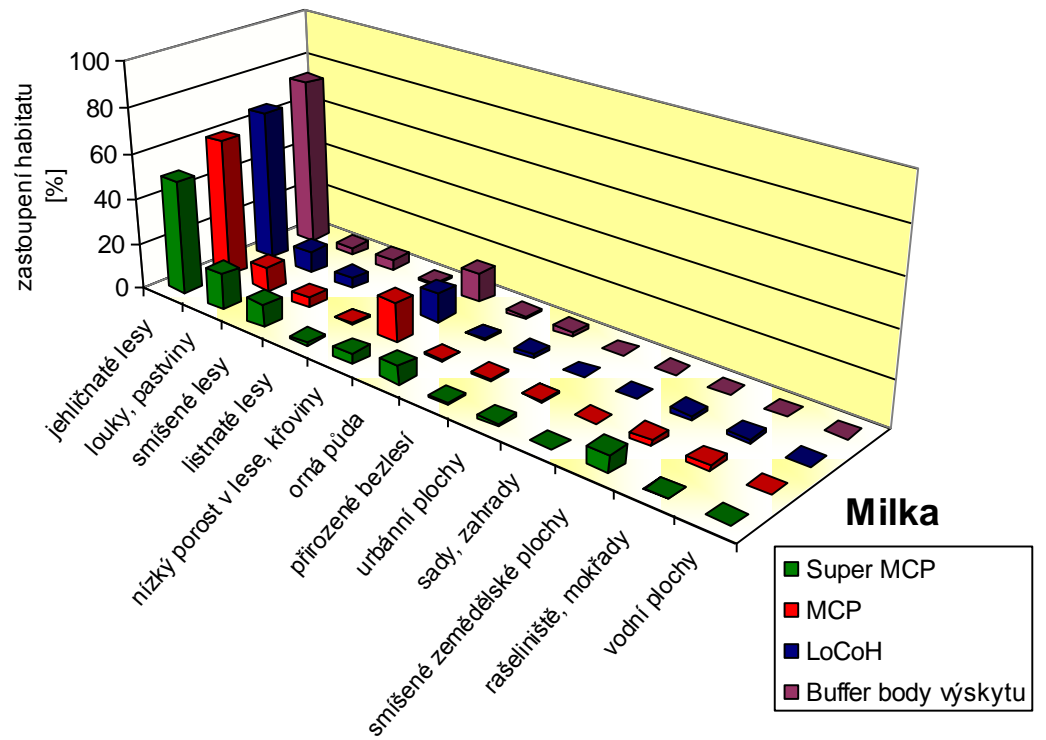
Zdroj: [50], [51], [52]

Příloha 11. Preference krajinného pokryvu u Járy



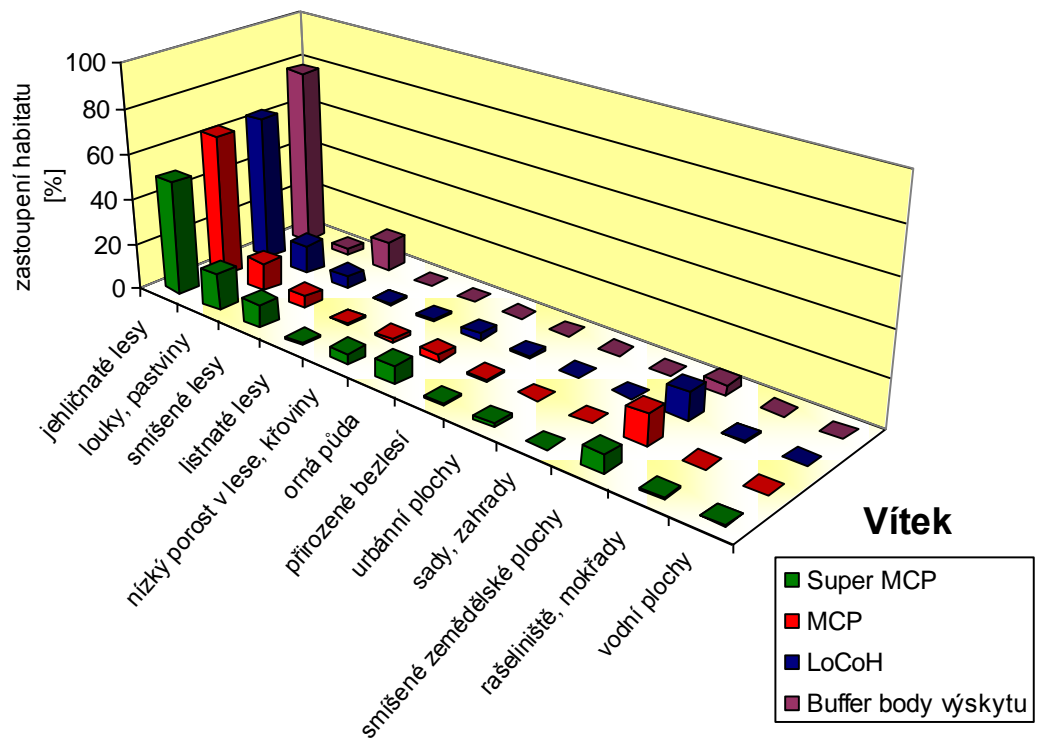
Zdroj: [50], [51], [52]

Příloha 12. Preference krajinného pokryvu Milky



Zdroj: [50], [51], [52]

Příloha 13. Preference krajinného pokryvu u Vítka



Zdroj: [50], [51], [52]