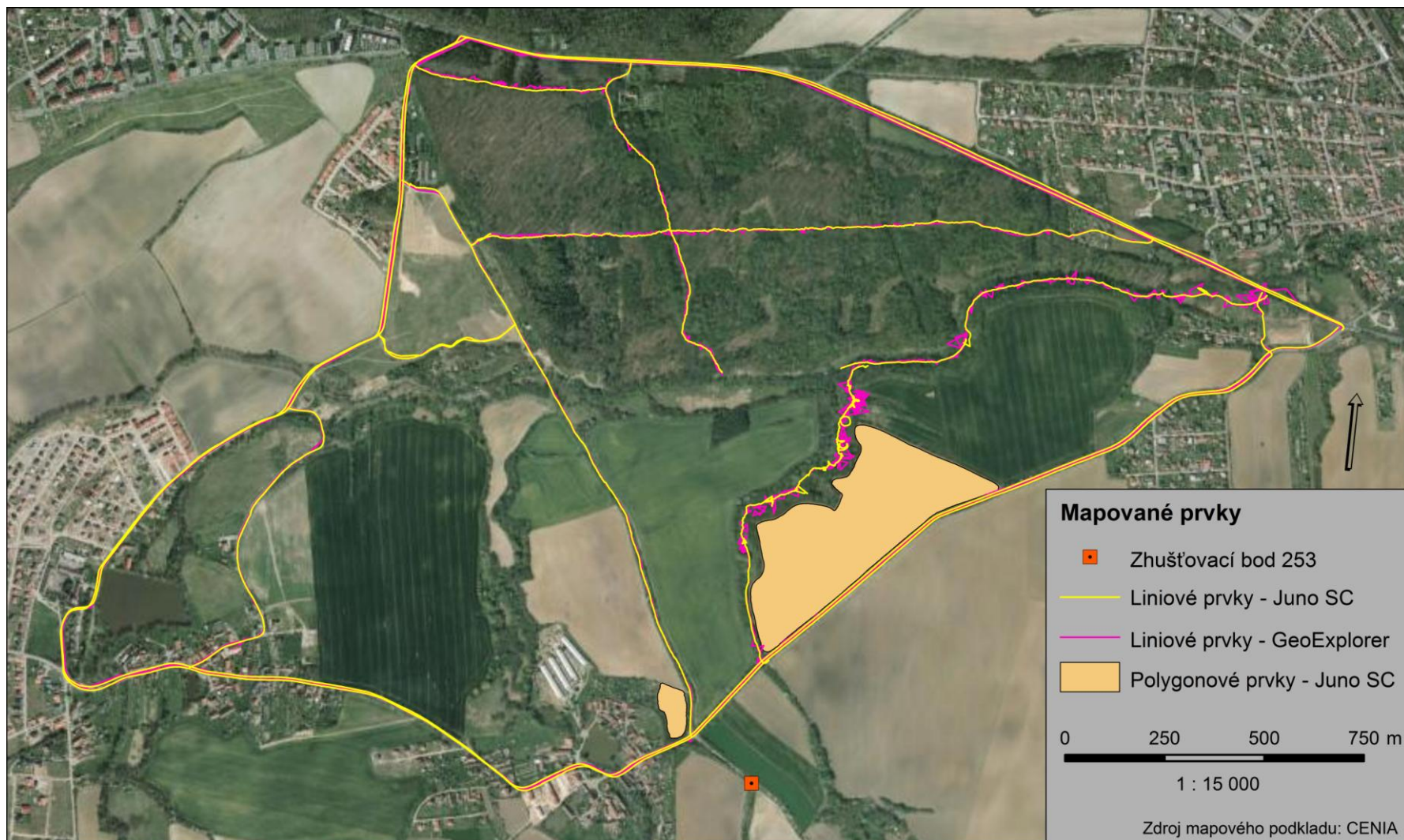


Příloha 2 Mapované krajinné prvky v zájmové lokalitě



Příloha 3 Geodetické údaje zhušťovacího bodu číslo 253

GEODETICKÉ ÚDAJE zhušťovacího bodu

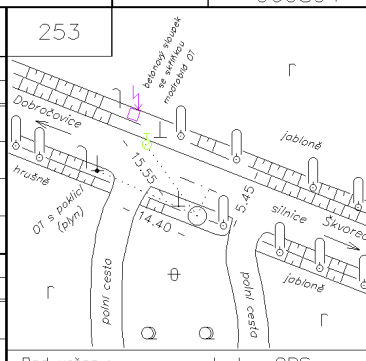
Kraj: Středočeský
Okres: Praha-východ
Obec: Dobročovice

List č.: 1/1
Stav k: 2006

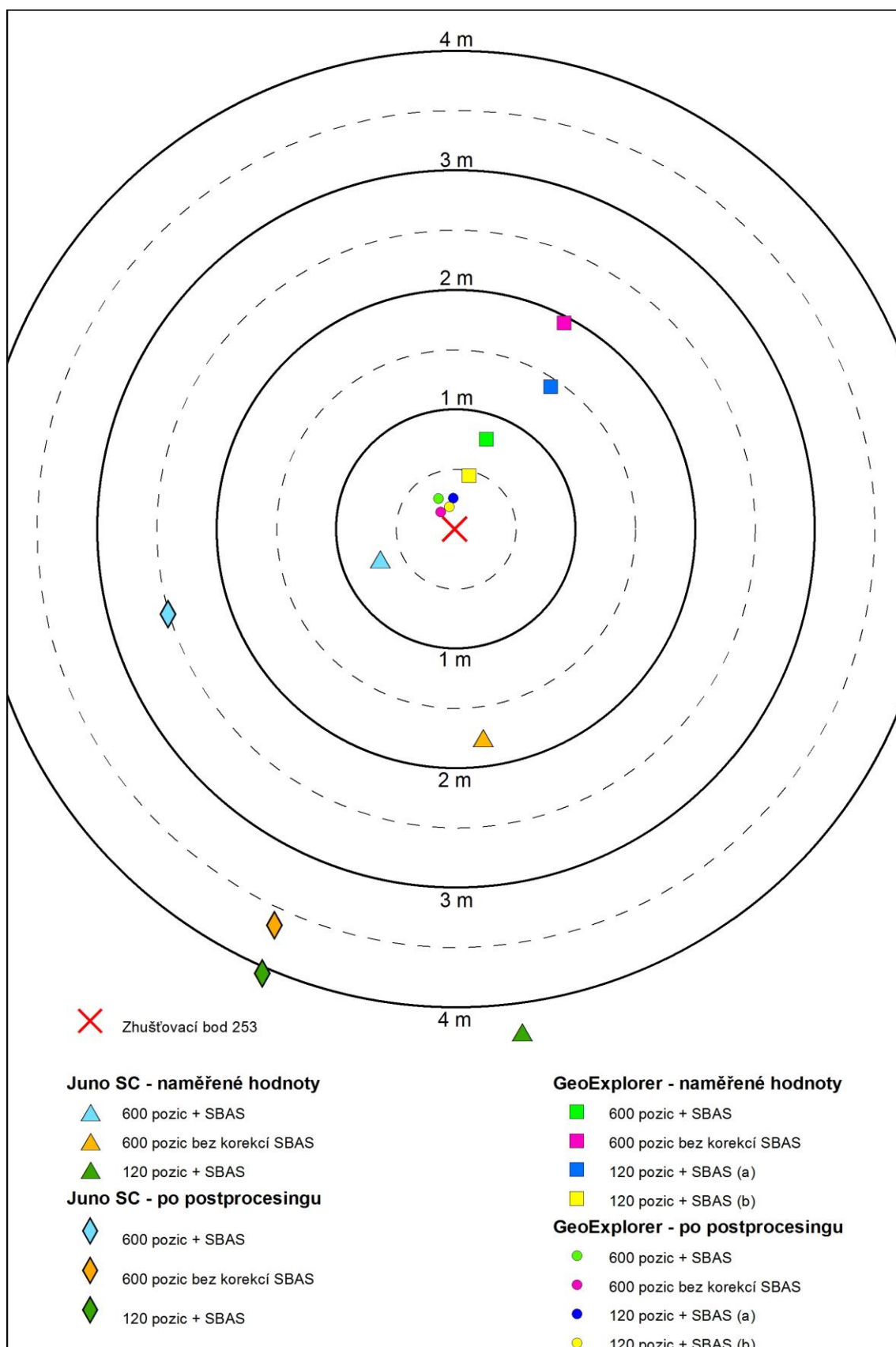
Vytvořeno pro web 30.04.2011

TL	1415
ZM-50	13-13
SMO-5	060894

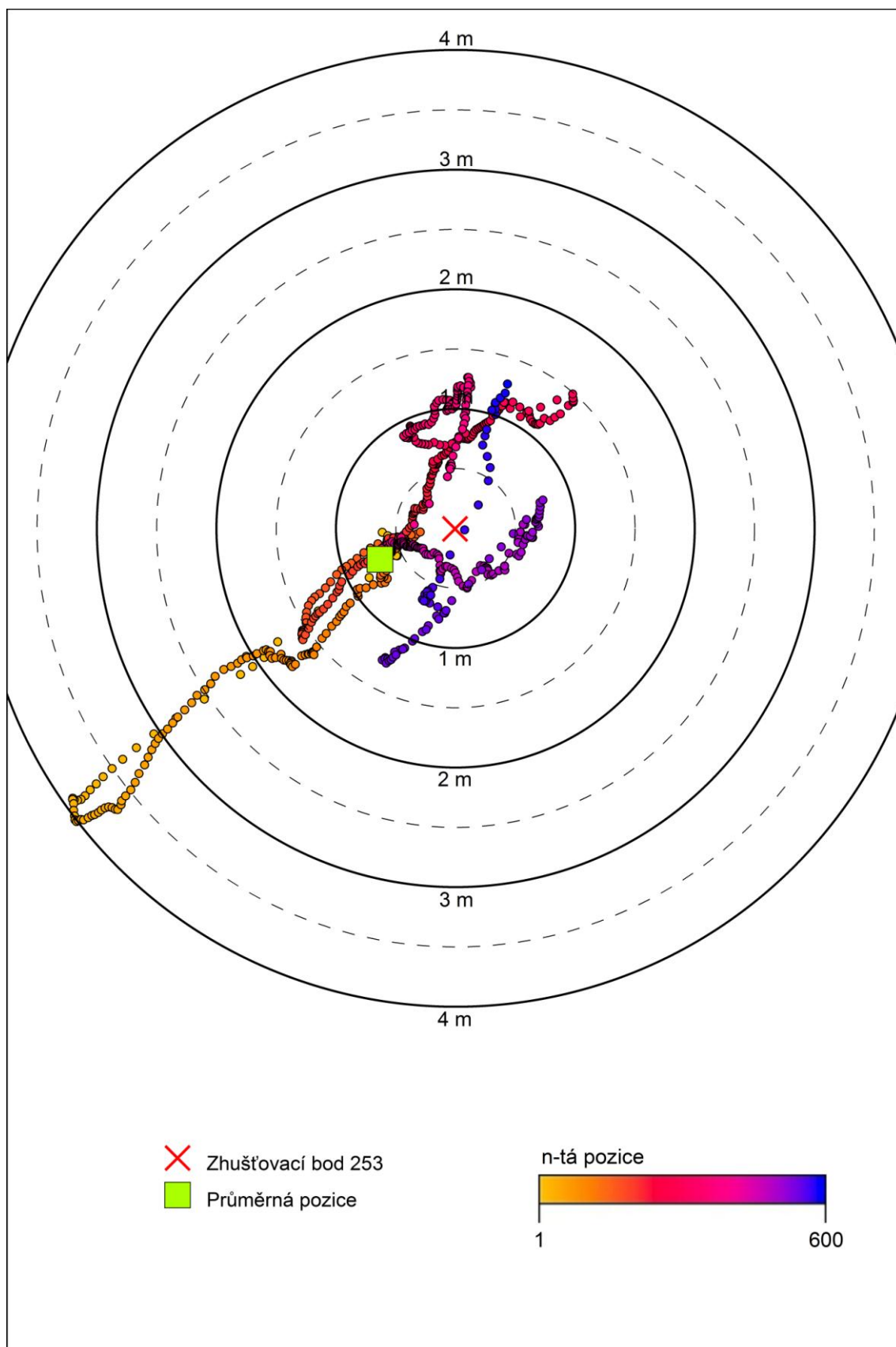
Číslo a název bodu		253		V Polních		253	
Bod	Druh	Y	X	Nadmořská výška			
				Bpv	vztahuje se na		
253	ZHB	723203.45	1049175.49	289.20	hranol		
ETRS-89		B	L	Helips			
253		50 03 22.5407	14 42 15.2605	333.89	STATIC		
Orientace na body (v grádech) :							
Bod číslo :		Jižník	Délka strany	Bod číslo :		Jižník	Délka strany
Bod určen : metodou GPS							
Místopisný popis : Bod je asi 130m jihovýchodně od křižovatky silnic Dobročovice-Úvaly-Škvorec, jihozápadní strana silnice Dobročovice-Škvorec.							
Bod určen : 253 - GPS,							
Bod	253						
Stab. údaje	0,00	žula 16x16x70	0,00		0,00		0,00
	.90	žula 20x20x8					
Ochranný znak: (druh,rok)	OT-2006						
Kat.území Parc.čís.	Dobročovice 760/2						
Rok	Organizace, rok	Bod	253				
		Zřízen	2006 KÚ STČ kraj				
		Určení YX	2006				
		Určení výšky	2006				
		[Pre]Stabilizace	2006				
		Údržba	2006				
Obnova							
Poznámka :							



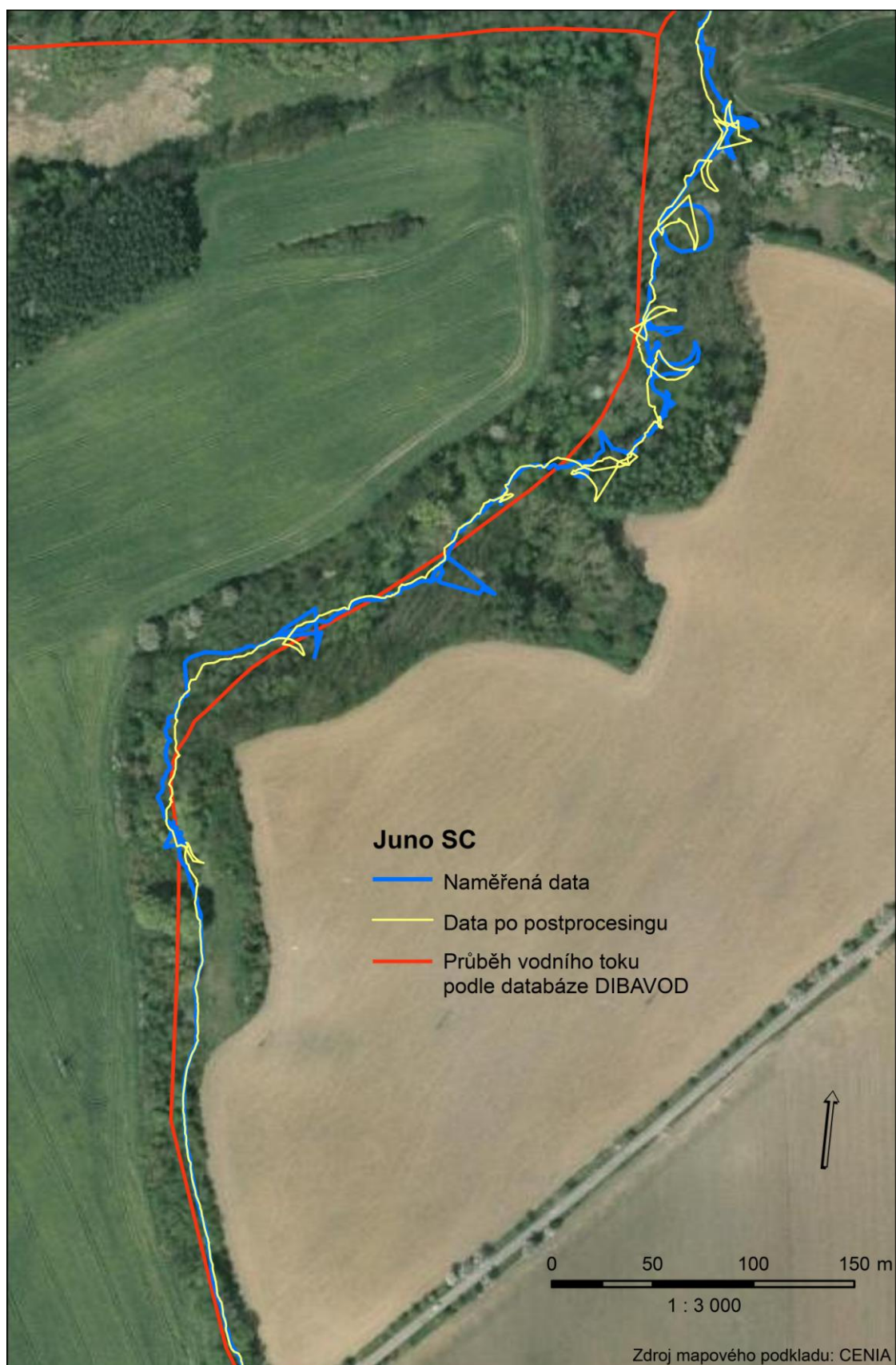
Příloha 4 Graf přesnosti měření na zhušťovacím bodu číslo 253



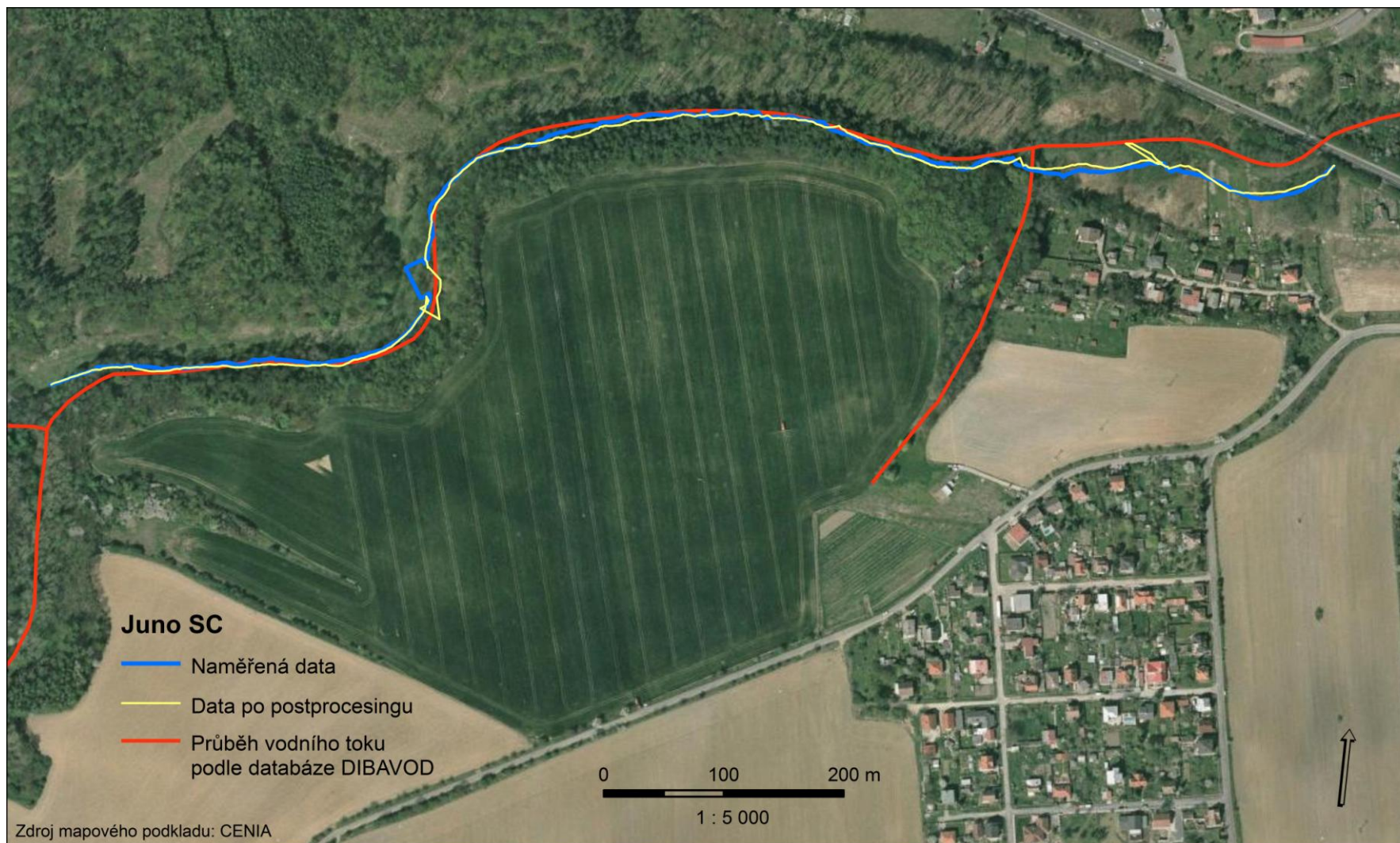
Příloha 5 Časový graf průběžného záznamu pozic při určování polohy bodu



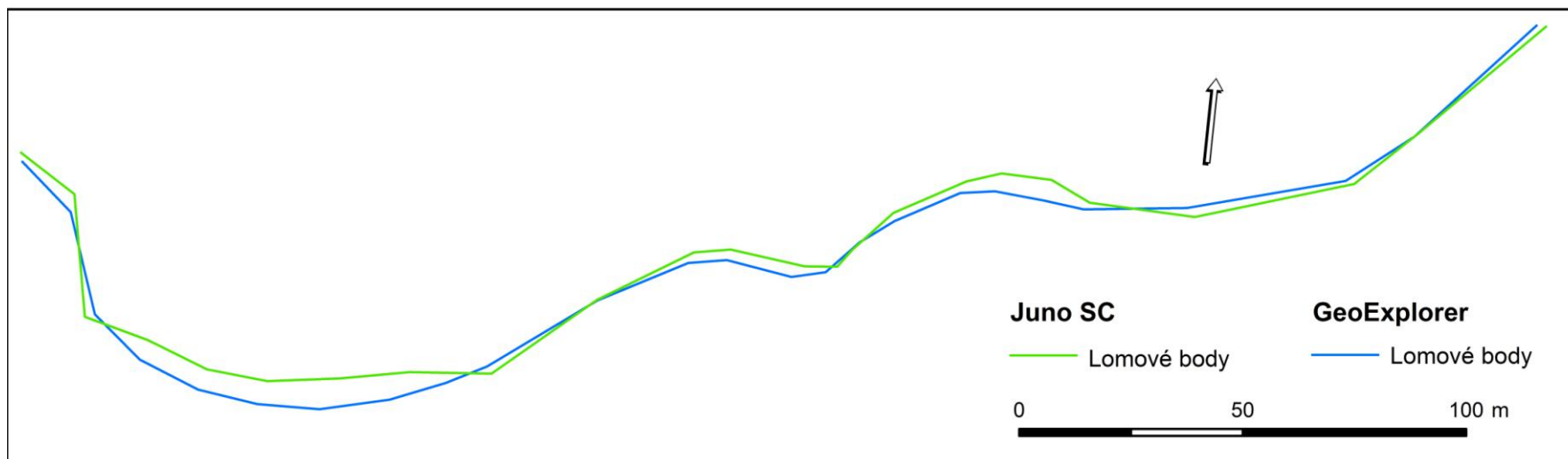
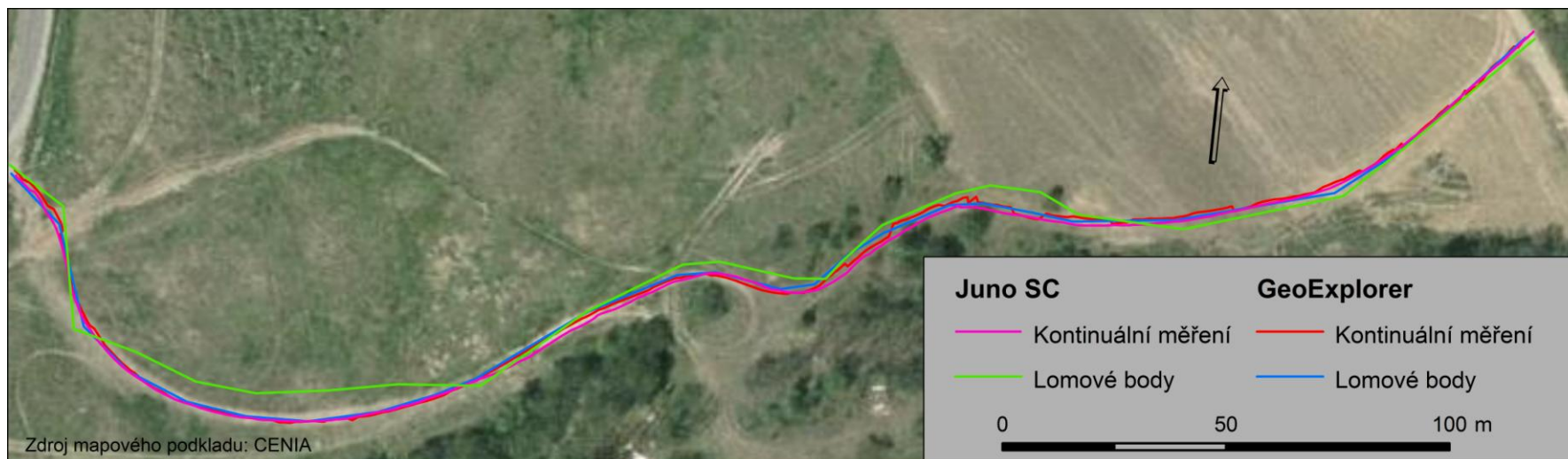
Příloha 6 Zaměření bezejmenného potoka



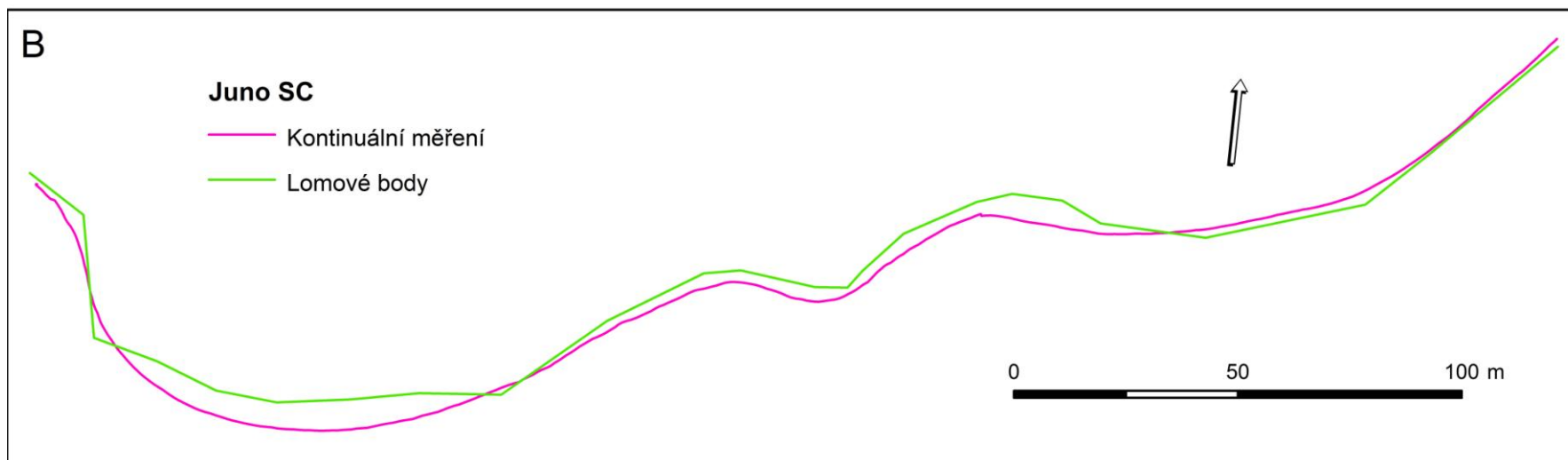
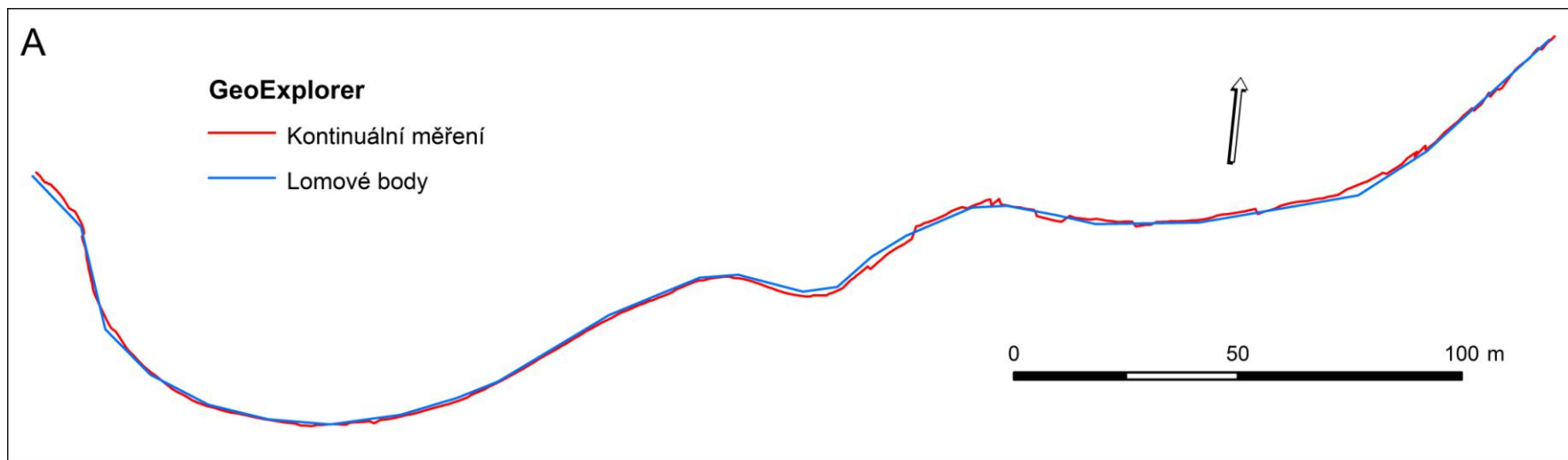
Příloha 7 Zaměření říčky Výmoly



Příloha 8 Výsledky kontinuálního měření a měření pomocí lomových bodů na mapovém podkladu



Příloha 9 Porovnání kontinuálního měření a měření pomocí lomových bodů



Příloha 10 Zaměření polygonových prvků

