

PŘÍLOHY

- Obrázek č.2. – Sušina ze separátoru FAN (z prospektu firmy FAN)
Obrázek č.3. – Separátor FAN (z prospektu firmy FAN)
Obrázek č.4. – Separátor FAN (z prospektu firmy FAN)
Foto č.1. – Farma (léto) (p. Mráček)
Situační pláněk

Fotodokumentace vývoje rekonstrukce kejdové jímky

- Foto č. 1. – Jímka před rekonstrukcí (foto: M. Schneider)
Foto č. 2. – Jímka před rekonstrukcí (foto: M. Schneider)
Foto č. 3. – Budova pro separaci (foto: M. Schneider)
Foto č. 4. – Vrstva Geotextilie Mokrutex (foto: M. Schneider)
Foto č. 5. – Vyspravení rohů (foto: M. Schneider)
Foto č. 6. – Kari sítě zalévané betonem (foto: M. Schneider)
Foto č. 7. – Dno zalité betonem (foto: M. Schneider)
Foto č. 8. - Konečná PVC folie Flagon 1,5 mm (foto: M. Schneider)

Katastrální mapa - rekonstruovaná jímka

Tabulka č. 14. – Výdaje za hnojiva v roce 2005

Přílohy

Obrázek č. 2 – Sušina ze separátoru FAN

(z prospektu firmy FAN)



Obrázek č. 3 – Separátor FAN

(z prospektu firmy FAN)



Obrázek č.4 – Separátor FAN

(z prospektu firmy FAN)

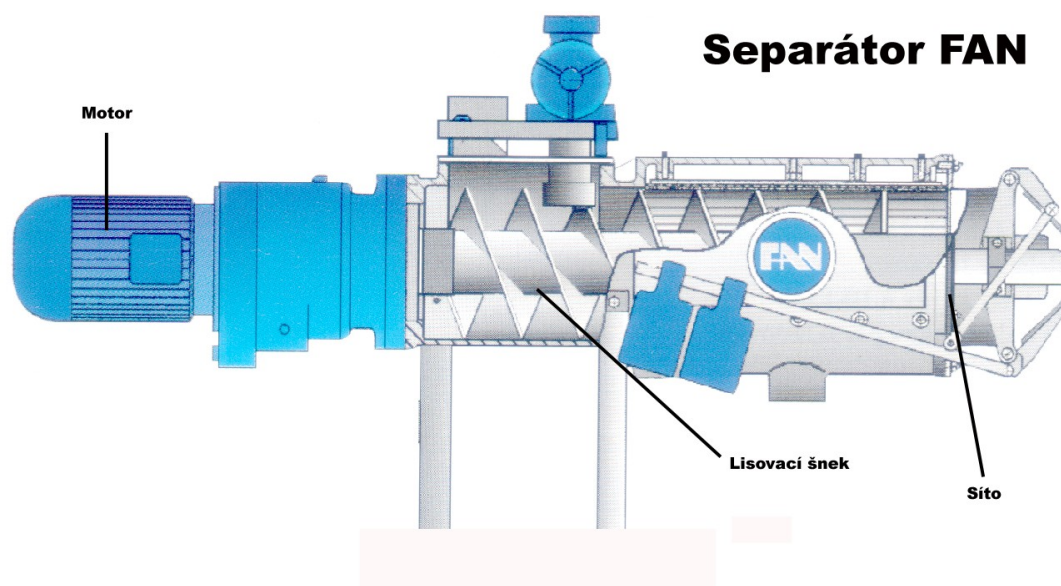
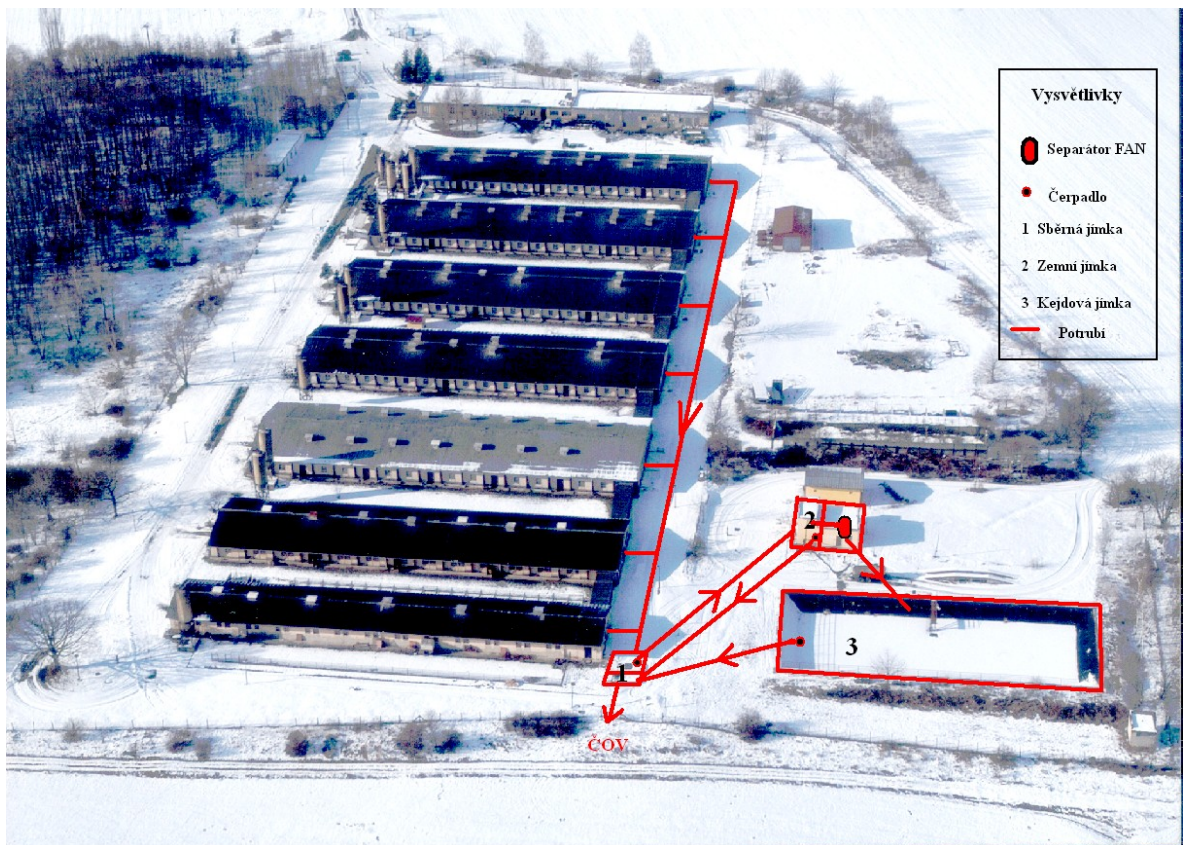


Foto č.1. – Farma (léto)



Foto: p. Mráček

Situační plánek 1



Fotodokumentace vývoje rekonstrukce kejdové jímky

Foto č. 1. – Jímka před rekonstrukcí

(foto: M. Schneider)



Foto č. 2. – Jímka před rekonstrukcí

(foto: M. Schneider)



Foto č. 3. – Budova pro separaci

(foto: M. Schneider)



Foto č. 4. – Vrstva Geotextilie Mokrutex

(foto: M. Schneider)



Foto č. 5. – Vyspravení rohů

(foto: M. Schneider)



Foto č. 6. – Kari sítě zalévané betonem

(foto: M. Schneider)

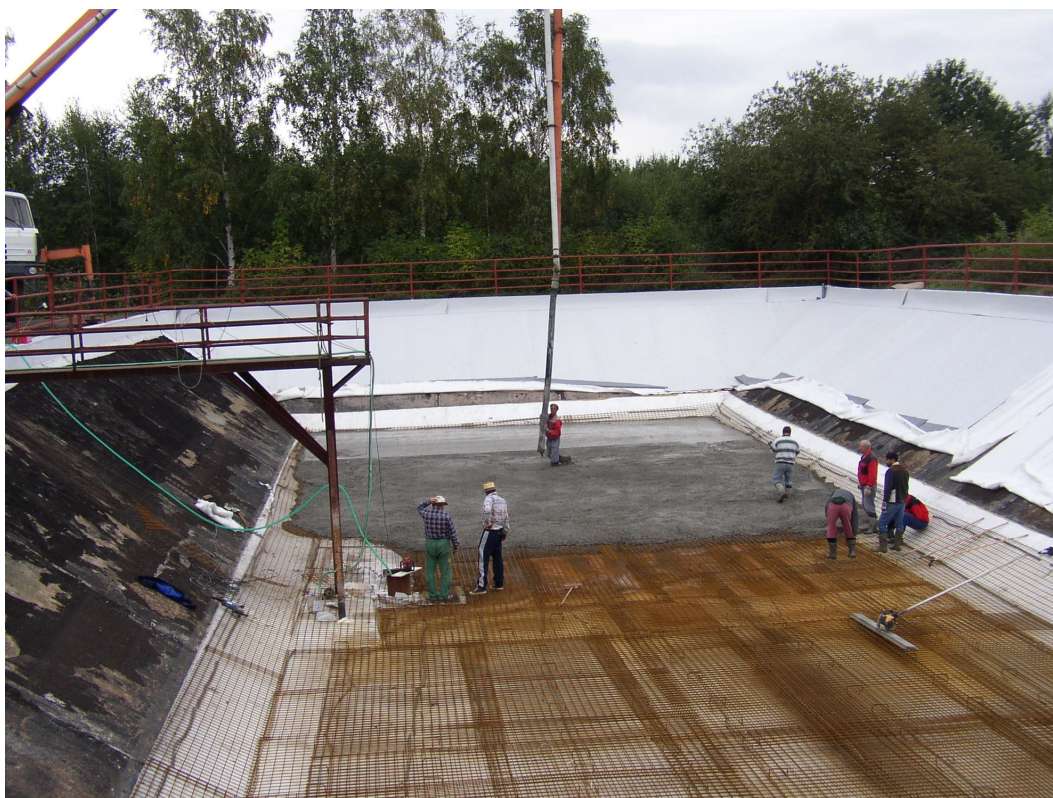


Foto č. 7. – Dno zalité betonem

(foto: M. Schneider)

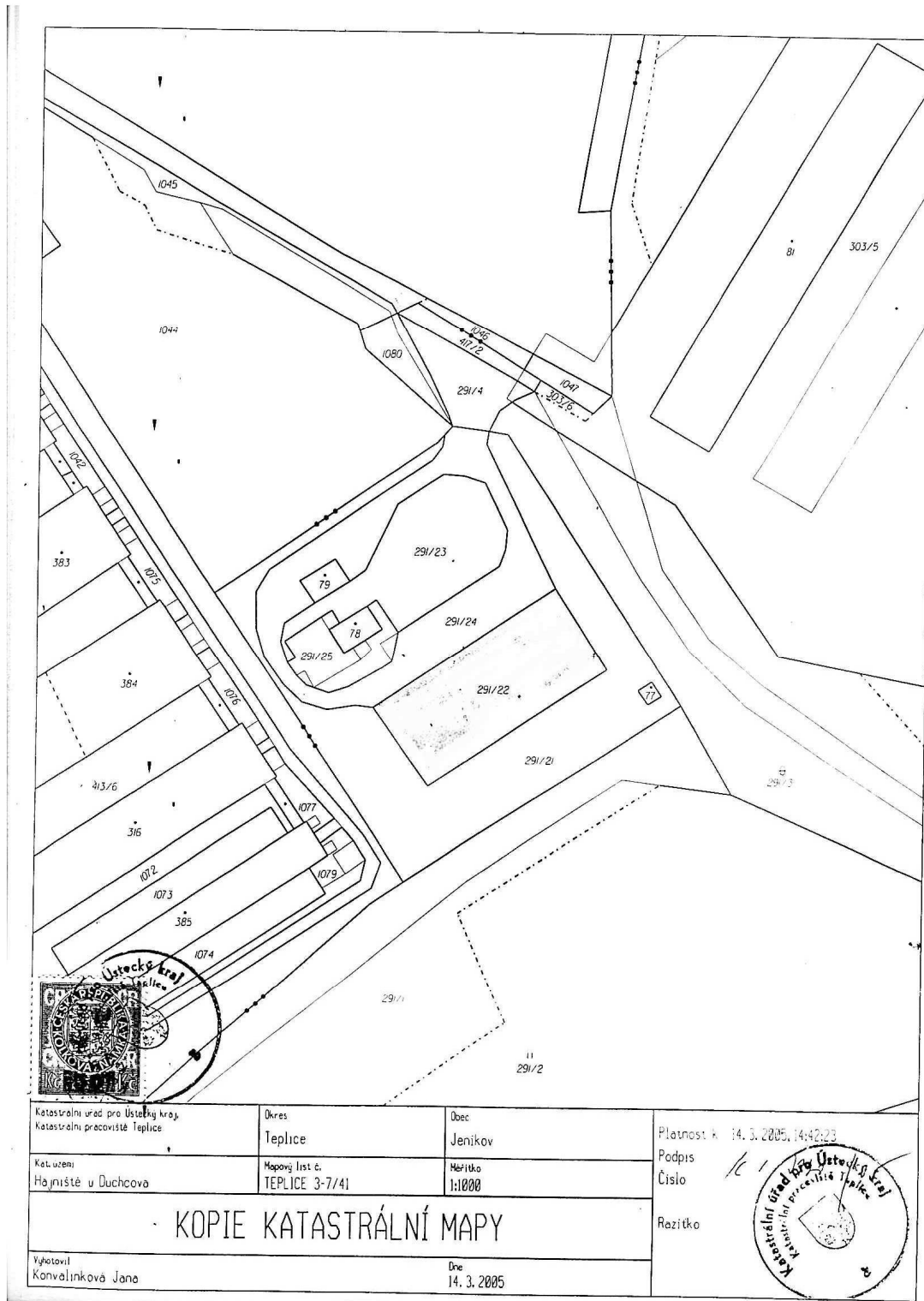


Foto č. 8. – Konečná PVC folie Flagon 1,5 mm

(foto: M. Schneider)



Katastrální mapa - rekonstruovaná jímka



Katastrální úřad pro Ústecký kraj, Katastrální pracoviště Teplice	Okres Teplice	Obec Jeníkov	Platnost k: 14. 3. 2005, 14:42:23
Kat. území Hojniště u Duchcova	Mapový list č. TEPLICE 3-7/41	Měřítko 1:1000	Podpis 161
KOPIE KATASTRÁLNÍ MAPY			Číslo
Výkresil Konvalinková Jana		Dne 14. 3. 2005	Rezičko

Tabulka č. 20. – Vydané investice firmy za hnojiva v roce 2005

Hnojivo	Tuny	Cena v Kč
NPK 15 - 15 - 15	33	221 650
AMOFOS	17,5	156 125
LAD	55	283 250
Draselná sůl	9,5	53 675
Vápenec DDK frakce 0-4	57,1	16 445
Celkem	172,1	731 145

(Interní zdroje podniku)