

1 P ÍLOHY



Stavba hlavního pavilonu novom stské nemocnice (1938-1939) ¹



Interní pavilón (sest ínec), kotelna a prádelna (1951) ²

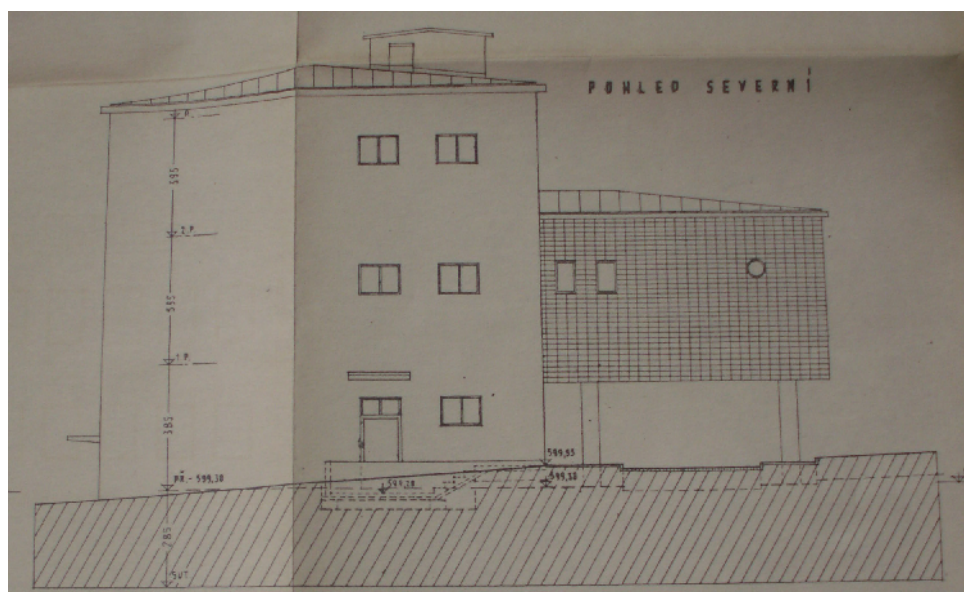


Areál novom stské nemocnice (1955) ³

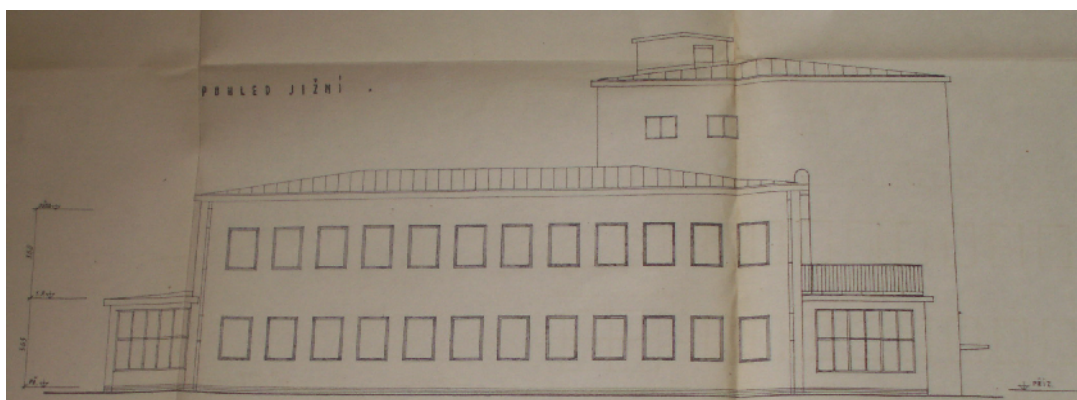
¹ Nemocnice Nové M sto na Morav : *Historie* [online]. c2010. [citováno 22. 06. 2010]. Dostupný z WWW: <http://www.nnm.cz>.

² Tamtéž.

³ Tamtéž.



Interní a d tské odd lení - severní pohled (ez) ⁴



Interní a d tské odd lení - jižní pohled (ez) ⁵



Pacienti novom stské nemocnice (partyzánský oddíl Zarevo) a milosrdné sestry sv. K íže ⁶

⁴ Archiv Stavebního ú adu v Novém M st na Morav , fond Okresní nemocnice v Novém M st na Morav , Interní a d tské odd lní, složka . 43032.

⁵ Tamtéž.

⁶ AHM, f. II. sv tová válka - sov tské desanty, kartón . 4, 2180 NM-C.



MUDr. Šimon Škrla (1919-1926) ⁷



Rudolf Litochleb (1926-1945) ⁸



Jaromír Nečas ⁹

⁷ M. HOMOLKOVÁ, 65. výročí úmrtí MUDr. Šimona Škrla, dlouholetého obana našeho, Novomstsko, XIX., 13. 2. 2009, s. 3.

⁸ V. K. ESADLO - M. KRUŽÍK, *Historický kalendář Nového Msta na Morav na léta 1918-1945*, b.p.

⁹ AHM, f. II. světová válka - Jaromír Nečas, kartón . 76, 12.677 NM-C.



Odstranění zvonů z katolického kostela sv. Kunhuty v roce 1942¹⁰

¹⁰ AHM, f. II. sv. tová válka - odvoz zvonů, kartón . 4, 1973 - 1975 NM-C.



**Letecká havárie u Nového M sta na
Morav - Junkers Ju 87 Stuka ¹¹**

¹¹ AHM, f. II. sv. tová válka - letadlo, kartón . 4, 12.165 NM-C, 12.168 NM-C.



Rodina Brady - rodi e, prarodi e, Hana, Ji í¹²



Karel a Markéta Brady¹³



Hana a Ji í Brady
(únor 1939)¹⁴

¹² Hana's Suitcase - The story of Hana & Georgie Brady : *Brady archives* [online]. c2010. [citováno 22. 06. 2010]. Dostupný z WWW: <http://www.hanassuitcase.ca>.

¹³ Tamtéž.

¹⁴ Tamtéž.

Jedn. 170 dův./39.

čec: Poarijštění židovských podniků - zpráva.

Odpověď k čís. jedn. 211/65 pres. ze dne 30. června 1939.

Přílohy: ./.

Okresní úřad

Nové Město na Mor.

K výše uvedenému příkazu tamního úřadu oznamuji potřebná data o podnicích Karla Brady-Metzla a Mořice Skuteckého oba z Nového Města na Mor. :

- | | |
|-------------------------------|---|
| 1) jméno firmy: | Karel Brady, obchod zbožím smíšeným a koloniálním Nové Město na Mor. čp. 13. |
| 2) jméno majitele: | Karel Brady-Metzl - jest přítomen. |
| 3) forma obchodního podniku : | obchod provozuje samostatně bez společníků. |
| 4) druh podnikání : | obchod zbožím smíšeným a koloniálním, výčep pálených lihových nápojů v drobném, a menší hospodářství. |
| 5) Výše provozního kapitálu: | 300.000 K. |
| 6) počet zaměstnanců: | celkem 16 z toho je: 4 příručích, 4 učni, 3 praktikantky, šofer, kočár, podomek, a 2 služby. |
| 7) Obrat v roce 1937 a 1938: | 3,987.000 K
4,673.749 K. |
| 8) vývoz (export) : | ./. |

- | | |
|------------------------------|---|
| 1) jméno firmy: | Mořic Skutecký Nové Město na Mor. čp. 4. |
| 2) jméno majitele: | Mořic a Bedřiška Skutecký - jsou přítomni. |
| 3) forma obchodního podniku: | podnik provozuje samostatně bez společníků. |
| 4) druh podnikání: | výroba a prodej pálených lihových nápojů a likérů, výroba sodovek a menší hospodářství. |
| 5) Výše provozního kapitálu: | 250.000 K |
| 6) počet zaměstnanců: | celkem 7, z toho je: 1 prodavačka, 3 dělníci, 1 kočár a 2 syni. |
| 7) obrat v r. 1937 a 1938: | v roce 1937 - 1,152.073 K
v roce 1938 - 1,321.650 K. |
| 8) z toho vývoz (export) : | ./. |

Poarijštění židovských podnik Karla Bradyho a Mořice Skuteckého ¹⁵

¹⁵ SOka, f. Okresní úřad Nové Město na Moravě, Presidiální spisy 1939-1945, kartón . 1056, j. 211/65, Poarijštění židovských podnik .



Josef Tulis¹⁶



František Mikeš¹⁷



Metoděj ejka¹⁸



Hynek Hájek¹⁹



Eduard Soška²⁰



Cyril Musil²¹

¹⁶ J. TULIS, *Obrana národa na Novom stsku. Kapitoly z historie odboje na eskomoravské vyso in*, s. 24.

¹⁷ Tamtéž, s. 25.

¹⁸ Tamtéž, s. 27.

¹⁹ Tamtéž, s. 28.

²⁰ Tamtéž, s. 33.

²¹ Z. JELÍNEK, *Cyril Musil. Kapitoly z historie odboje na eskomoravské vyso in*, s. 30.



Novomstský lihovar - strategický bod odboje²²



**Otto Kafka, Růžena Musilová, paní Mlíková, Eduard Soška,
Bohumil Musil, Bohumil Kosour, Zdeněk Kadlec
(před domem Cyrila Musila)²³**

²² AHM, f. II. sv. tovární válka - místa odboje, kartón . 4, 11.434 NM-C.

²³ AHM, f. II. sv. tovární válka - C. Musil, Eduard Soška, kartón . 4, 15.707 NM-C.



Generál Svato ²⁴



Rudolf Pernický ²⁵



Partyzánský oddíl oslavující konec války ²⁶

²⁴ AHM, f. II. sv. tová válka - domácí odbojá i a spolupracovníci, kartón . 4, 12.635 NM-C.

²⁵ AHM, f. II. sv. tová válka - západní parašutisté, kartón . 4, 12.636 NM-C.

²⁶ AHM, f. II. sv. tová válka -sov. tské desanty, kartón . 4, 2129 NM-C.



Bombardování Nového Města 9. května 1945²⁷

²⁷ AHM, f. II. světová válka - osvobození města, kartón . 4, 2045 NM-C, 2050 NM-C.



**Shromáždění zabaveného majetku a soustředění
německých zajatců v Novém Městě a jeho okolí²⁸**

²⁸ AHM, f. II. sv. tová válka - osvobození města, kartón . 4, 2080 NM-C, 2083 NM-C, 2090 NM-C.



P íjezd Rudé armády ²⁹



Zápis generála Žma enka do m stské knihy ³⁰

²⁹ AHM, f. II. sv tová válka - osvobozování m sta, kartón . 4, 2095 NM-C.

³⁰ AHM, f. II. sv tová válka - osvobozování m sta, kartón . 4, 2100 NM-C.



Oslavy osvobození a p ivítání Rudé armády³¹

³¹ AHM, f. II. sv tová válka - osvobozování m sta, kartón . 4, 2080 NM-C, 2083 NM-C, 2116 NM-C.