



1. Liberec, pavilon Jablonecké pivnice na Německo – české výstavě, Max Kühn a Heinrich Fanta, 1906.



2. Hejnice, vila Felixe Czizka, Max Kühn a Heinrich Fanta, 1907 – 1908.

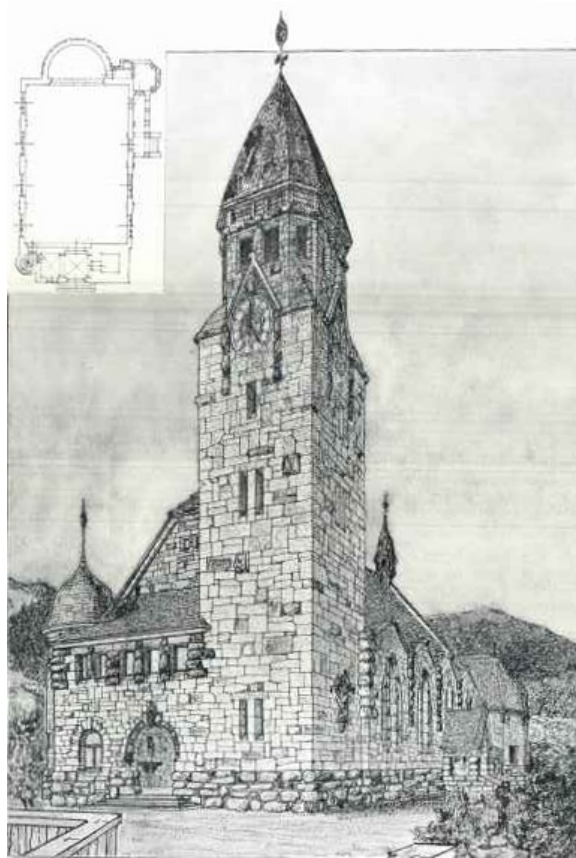


3. Návrh přádelny pro firmu Johann Liebieg & Comp. v Liberci, Max Kühn a Heinrich Fanta, 1908.



4. Liberec, Rakouský úvěrový ústav (později Česká eskomptní banka), Max Kühn a Heinrich Fanta, 1911 – 1913.



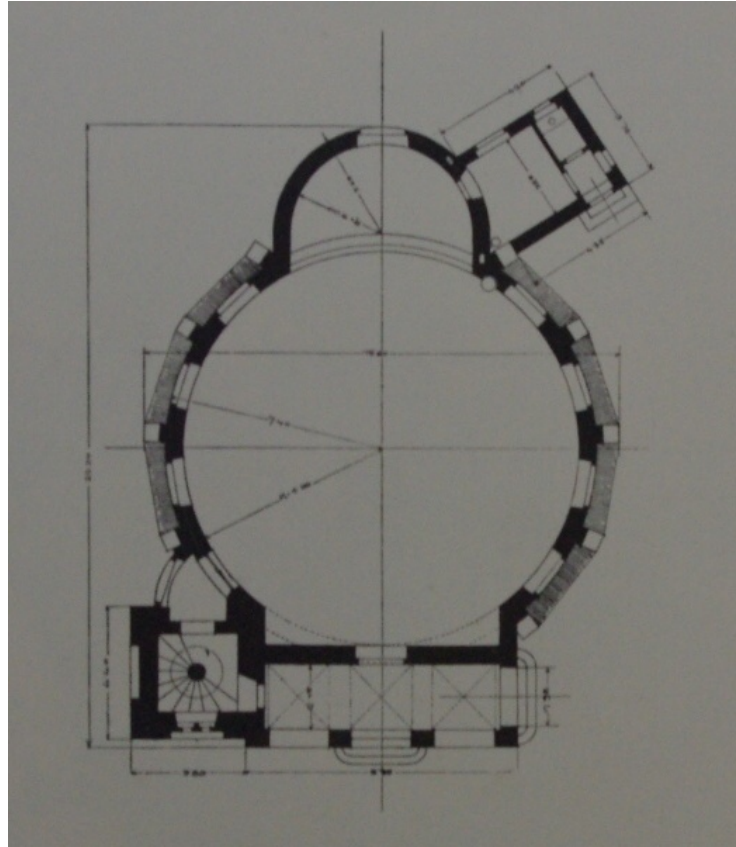


5. Návrh kaple pro Liberec, Max Kühn a Heinrich Fanta, 1905.



6. Dobová pohlednice ruprechtického poutního místa, 1915.



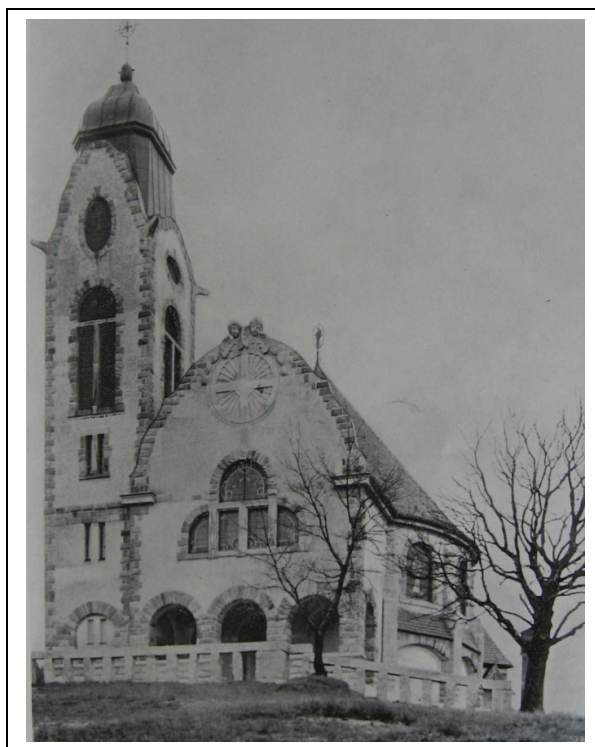


7. Půdorys kostela Neposkvrněné Panny Marie Královny andělů v Liberci - Ruprechticích, Max Kühn a Heinrich Fanta.



8. Liberec – Ruprechtice, kaštanová alej s křížovou cestou vedoucí ke kostelu Panny Marie.





9. Liberec – Ruprechtice, kostel Neposkvrněné Panny Marie Královny andělů, Max Kühn a Heinrich Fanta, 1906 -1908, západní průčelí.



10. Liberec – Ruprechtice, kostel Neposkvrněné Panny Marie Královny andělů, Max Kühn a Heinrich Fanta, 1906 -1908, vstupní arkáda.



11. Liberec – Ruprechtice, kostel Neposkvrněné Panny Marie Královny andělů, Max Kühn a Heinrich Fanta, 1906 -1908, okno varhanní kruchty, západní průčelí.



12. Liberec – Ruprechtice, kostel Neposkvrněné Panny Marie Královny andělů, Max Kühn a Heinrich Fanta, 1906 -1908, věž od severovýchodu.





13. Liberec – Ruprechtice, kostel Neposkvrněné Panny Marie Královny andělů, Max Kühn a Heinrich Fanta, 1906 -1908, jižní fasáda.



14. Liberec – Ruprechtice, kostel Neposkvrněné Panny Marie Královny andělů, Max Kühn a Heinrich Fanta, 1906 -1908, východní průčelí.



15. Liberec – Ruprechtice, kostel Neposkvrněné Panny Marie Královny andělů, Max Kühn a Heinrich Fanta, 1906 -1908, detail štukové výzdoby klenby.



16. Liberec – Ruprechtice, kostel Neposkvrněné Panny Marie Královny andělů, Max Kühn a Heinrich Fanta, 1906 -1908, dveře do spojovacího krčku.





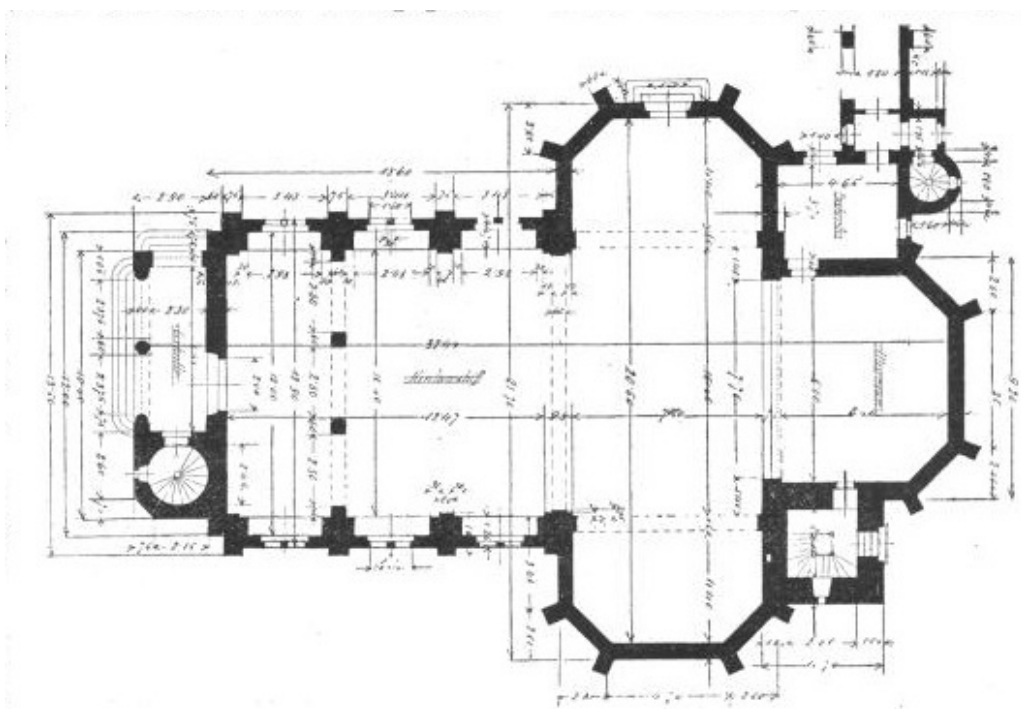
17. Liberec – Ruprechtice, kostel Neposkvrněné Panny Marie Královny andělů, Max Kühn a Heinrich Fanta, 1906 -1908, kněžiště.



18. Liberec – Ruprechtice, kostel Neposkvrněné Panny Marie Královny andělů, Max Kühn a Heinrich Fanta, 1906 -1908, pohled k varhanní kruchtě.



19. Liberec – Ruprechtice, zbytky sousoší Kalvárie.



20. Liberec – Ruprechtice, kostel sv. Antonína Paduánského, Max Kühn a Heinrich Fanta, 1908-1910, půdorys.





21. Liberec – Ruprechtice, kostel sv. Antonína Paduánského, Max Kühn a Heinrich Fanta, 1908-1910, areál od severozápadu.



22. Liberec – Ruprechtice, kostel sv. Antonína Paduánského, Max Kühn a Heinrich Fanta, 1908-1910, reliéf v severozápadním nároží portiku.



23. Liberec – Ruprechtice, kostel sv. Antonína Paduánského, Max Kühn a Heinrich Fanta, 1908-1910, jižní průčelí.

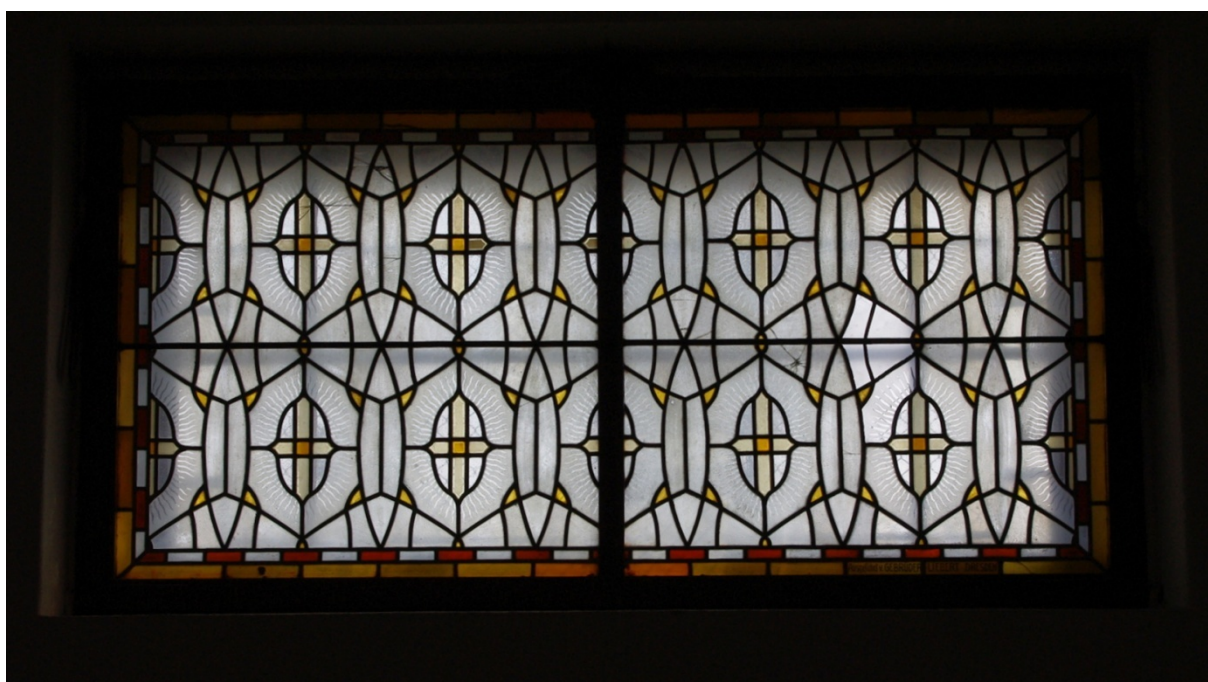


24. Liberec – Ruprechtice, kostel sv. Antonína Paduánského, Max Kühn a Heinrich Fanta, 1908-1910, východní průčelí.





25. Liberec – Ruprechtice, kostel sv. Antonína Paduánského, Max Kühn a Heinrich Fanta, 1908-1910, datace položení základního kamene, sokl severního průčelí.



26. Liberec – Ruprechtice, kostel sv. Antonína Paduánského, Max Kühn a Heinrich Fanta, 1908-1910, vyklápěcí okno boční kaple.





27. Liberec – Ruprechtice, kostel sv. Antonína Paduánského, Max Kühn a Heinrich Fanta, 1908-1910, pohled z kruchty k presbytáři.



28. Liberec – Ruprechtice, kostel sv. Antonína Paduánského, Max Kühn a Heinrich Fanta, 1908-1910, styk kleneb v křížení.





29. Liberec – Ruprechtice, kostel sv. Antonína Paduánského, Max Kühn a Heinrich Fanta, 1908-1910, empora, severní část presbytáře.



30. Liberec – Ruprechtice, kostel sv. Antonína Paduánského, Max Kühn a Heinrich Fanta, 1908-1910, krov.



31. Liberec – Ruprechtice, kostel sv. Antonína Paduánského, Max Kühn a Heinrich Fanta, 1908-1910, interiér kostela.



32. Liberec – Ruprechtice, kostel sv. Antonína Paduánského, Max Kühn a Heinrich Fanta, 1908-1910, vitraj, severní příčná loď.



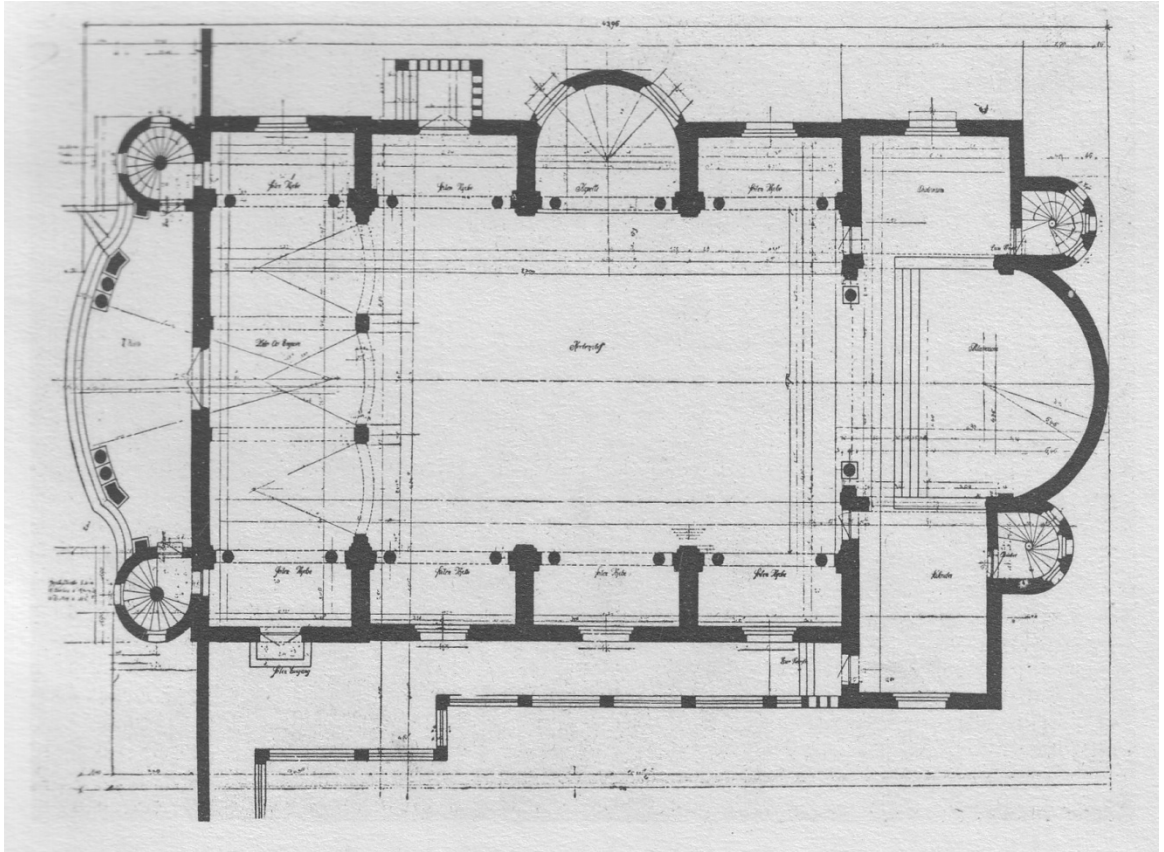


33. Liberec – Ruprechtice, kostel sv. Antonína Paduánského, Max Kühn a Heinrich Fanta, 1908-1910, pohled do presbytáře.



34. Liberec – Ruprechtice, kostel sv. Antonína Paduánského, Max Kühn a Heinrich Fanta, 1908-1910, spojovací chodba.





35. Liberec, kostel sv. Máří Magdaleny, Max Kühn a Heinrich Fanta, 1909 – 1911, půdorys



36. Liberec, kostel sv. Máří Magdaleny, Max Kühn a Heinrich Fanta, 1909 – 1911, dobová pohlednice.





37. Liberec, kostel sv. Máří Magdaleny, Max Kühn a Heinrich Fanta, 1909 – 1911, detail kartuše a okna, severní fasáda.



38. Liberec, kostel sv. Máří Magdaleny, Max Kühn a Heinrich Fanta, 1909 – 1911, západní fasáda.



39. Liberec, kostel sv. Máří Magdaleny, Max Kühn a Heinrich Fanta, 1909 – 1911, sanktusník, pohled od západu.



40. Liberec, kostel sv. Máří Magdaleny, Max Kühn a Heinrich Fanta, 1909 – 1911, exteriér presbytáře a schodišťových věží.





41. Liberec, kostel sv. Máří Magdaleny, Max Kühn a Heinrich Fanta, 1909 – 1911, východní fasáda s terasou.



42. Liberec, kostel sv. Máří Magdaleny, Max Kühn a Heinrich Fanta, 1909 – 1911, pohled k varhanní kruchtě.



43. Liberec, kostel sv. Máří Magdaleny, Max Kühn a Heinrich Fanta, 1909 – 1911, pohled k presbytáři.



44. Liberec, kostel sv. Máří Magdaleny, Max Kühn a Heinrich Fanta, 1909 – 1911, suterén.





45. Liberec, kostel sv. Máří Magdaleny, Max Kühn a Heinrich Fanta, 1909 – 1911, krov.



46. Liberec, hospic při kostele sv. Máří Magdaleny, Max Kühn a Heinrich Fanta, 1909 – 1911, severní fasáda se spojovací chodbou.



47. Liberec, kostel sv. Máří Magdaleny, Max Kühn a Heinrich Fanta, 1909 – 1911, hlavní oltář.



48. Návrh ideálního kostela, Otto Wagner, 1899.





49. Mnichov, kostel Krista Spasitele, Theodor Fischer, 1899 – 1901.



50. Bavarská Nová Ruda, kostel sv. Jana Nepomuckého, Hans Schurr, 1908.





51. Duchcov, evangelický kostel, Rudolf Schilling a Julius Gräbner, 1899 – 1902.



52. Hrob, kostel Vzkříšení, Rudolf Schilling a Julius Gräbner, 1900 – 1902.