

Seznam příloh

Příloha č. 1: Vybrané geografické údaje správních obvodů ORP Jihočeského kraje (tabulka)

Příloha č. 2: Složení obyvatelstva ORP J. Hradec podle věku a pohlaví k 31. 12. 2010 (tabulka)

Příloha č. 3: Územní rozložení sociálních služeb k 31. 12. 2009 (tabulka)

Příloha č. 4: Zahájení poskytování sociálních služeb (tabulka)

Příloha č. 5: Sociální služby podle typu poskytované služby - celkově (tabulka)

Příloha č. 6: Sociální služby podle cílových skupin (tabulka)

Příloha č. 7: Organizace podle formy zřízení (tabulka)

Příloha č. 8: Forma poskytovaných služeb pro seniory a os. se zdr. postižením k 31.12.2009 (tabulka)

Příloha č. 9: Vývoj počtu příjemců příspěvku na péči podle stupně závislosti (tabulka)

Příloha č. 10: Vývoj finančních prostředků na příspěvek na péči – ORP J. Hradec (tabulka)

Příloha č. 11: Využívání příspěvku na péči podle jednotlivých stupňů (tabulka)

Příloha č. 12: Celkové využívání příspěvku na péči (graf)

Příloha č. 13: Domov pro seniory – dotace MPSV (tabulka)

Příloha č. 14: Domov se zvláštním režimem – dotace MPSV (tabulka)

Příloha č. 15: Pečovatelské služby N. Bystřice – dotace MPSV (tabulka)

Příloha č. 16: Osobní asistence – dotace MPSV (tabulka)

Příloha č. 17: Chráněné bydlení – dotace MPSV (tabulka)

Příloha č. 18: Sociální lůžka – dotace MPSV (tabulka)

Příloha č. 19: Sociálně aktivizační služby – dotace MPSV (tabulka)

Příloha č. 20: Sociální rehabilitace – dotace MPSV (tabulka)

Příloha č. 21: Sociálně terapeutická dílna – dotace MPSV (tabulka)

Příloha č. 22: Odborné sociální poradenství – dotace MPSV (tabulka)

Příloha č. 23: Hodnocení současného systému financování služeb podle zřizovatele (tabulka)

Příloha č. 24: Vnímané změny ve financování služeb podle zřizovatele (tabulka)

Příloha č. 25: Význam přiznaného příspěvku na péči podle formy služby (tabulka)

Příloha č. 26: Dotazníkový arch pro polostrukturované rozhovory se zástupci poskytovatelů sociálních služeb (dotazník)

Příloha č. 27: Sběr dat o využívání příspěvku na péči (dotazník)

Příloha č. 28: Dotazník zasláný na Krajský úřad Jihočeského kraje (dotazník)

PŘÍLOHY

Příloha č. 1: Vybrané geografické údaje správních obvodů ORP Jihočeského kraje (tabulka)

Vybrané geografické údaje správních obvodů ORP k 1. 1. 2010						
Kraj, správní obvod ORP	Rozloha v km ²	Počet obyvatel	Počet obyvatel sídla ORP	Hustota osídlení	Počet obcí	z toho: se statutem města
Jihočeský kraj	10 057	637 643		63	623	54
Blatná	279	13 987	6 787	50	26	2
České Budějovice	924	154 323	94 865	167	79	6
Český Krumlov	1 130	41 894	13 512	37	31	4
Dačice	472	19 870	7 786	42	23	2
Jindřichův Hradec	933	48 017	22 460	51	58	7
Kaplice	485	19 741	7 345	41	15	2
Milevsko	385	18 830	9 061	49	26	1
Písek	742	51 760	29 949	70	49	4
Prachatice	840	33 830	11 587	40	44	5
Soběslav	324	22 233	7 285	69	31	2
Strakonice	574	45 197	23 081	79	69	2
Tábor	1 002	80 782	35 484	81	79	6
Trhové Sviny	452	18 244	4 948	40	16	3
Třeboň	538	25 378	8 709	47	25	4
Týn nad Vltavou	262	14 114	8 424	54	14	1
Vimperk	535	17 721	7 802	33	21	1
Vodňany	179	11 722	7 086	65	17	2

Zdroj: Regionální informační systém – Obce s rozšířenou působností

Příloha č. 2: Složení obyvatelstva ORP J. Hradec podle věku a pohlaví k 31. 12. 2010 (tabulka)

	muži	ženy	celkem
0-14	3 586	3 483	7 069
15-64	17 327	16 668	33 995
65 a více	2 742	4 128	6 870

Zdroj: Statistický průvodce obcemi Jihočeského kraje 2009 - vlastní zpracování

Příloha č. 3: Územní rozložení sociálních služeb k 31. 12. 2009 (tabulka)

obec	počet služeb
České Budějovice	1
Jindřichův Hradec	22
Kardašova Řečice	2
Nová Bystřice	1
Praha	1
Soběslav	1
Staré Město pod Landštejnem	1
Stráž nad Nežárkou	1

Zdroj: vlastní zpracování dat z Registru poskytovatelů sociálních služeb

Příloha č. 4: Zahájení poskytování sociálních služeb (tabulka)

Zahájení poskytování služby	počet služeb
před rokem 2007	18
po 1.1.2007	12

Zdroj: vlastní zpracování dat z Registru poskytovatelů sociálních služeb

Příloha č. 5: Sociální služby podle typu poskytované služby - celkově (tabulka)

Typ služby	2009	2010
služby sociální péče	16	17
služby sociální prevence	11	10
sociální poradenství	3	3

Zdroj: vlastní zpracování dat z Registru poskytovatelů sociálních služeb

Příloha č. 6: Sociální služby podle cílových skupin (tabulka)

Cílová skupina	počet služeb
senioři a osoby se zdr. postižením	17
ostatní	3

Zdroj: vlastní zpracování dat z Registru poskytovatelů sociálních služeb

Příloha č. 7: Organizace podle formy zřízení (tabulka)

Forma zřízení organizace	počet organizací
zřizovatelem kraj	4
zřizovatelem obec	1
občanské sdružení	5
obecně prospěšná společnost	1

Zdroj: vlastní zpracování dat z Registru poskytovatelů sociálních služeb

Příloha č. 8: Forma poskytovaných služeb pro seniory a os. se zdr. postižením k 31.12.2009 (tabulka)

Forma služby	2009
ambulantní	6
pobytové	9
terénní	4

Zdroj: vlastní zpracování dat z Registru poskytovatelů sociálních služeb

Příloha č. 9: Vývoj počtu příjemců příspěvku na péči podle stupně závislosti (tabulka)

	leden 07	prosinec 07	prosinec 08	prosinec 09
I. stupeň	414	435	482	476
II. stupeň	358	384	412	461
III. stupeň	301	263	290	243
IV. stupeň	0	51	122	141
Celkem	<i>1073</i>	<i>1133</i>	<i>1306</i>	<i>1321</i>

Zdroj: vlastní zpracování dat ze systému OK Nouze

Příloha č. 10: Vývoj finančních prostředků na příspěvek na péči – ORP J. Hradec (tabulka)

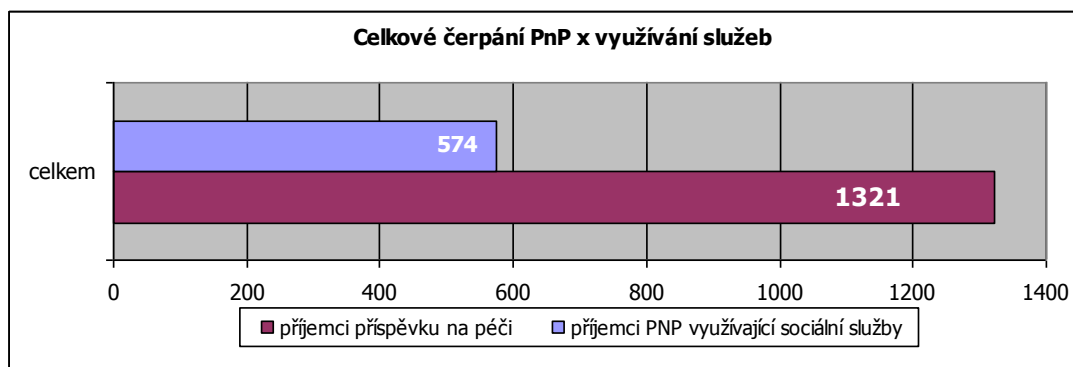
	2007	2008	2009	na konci 3. čtvrtletí 2010
předpoklad PNP	35 919 083 Kč	56 352 000 Kč	75 661 000 Kč	70 000 000 Kč
vyplacená částka PNP	68 972 074 Kč	91 808 000 Kč	83 462 500 Kč	74 000 000 Kč

Zdroj: vlastní zpracování interních dat Městského úřadu Jindřichův Hradec

Příloha č. 11: Využívání příspěvku na péči podle jednotlivých stupňů (tabulka)

	<i>příjemci PNP využívající sociální služby</i>	<i>příjemci příspěvku na péči</i>	<i>podíl příjemců využívajících služby</i>
I. stupeň	146	476	30.7%
II. stupeň	261	461	56.6%
III. stupeň	90	161	55.9%
IV. stupeň	77	223	34.5%
celkem	574	1321	43.5%

Zdroj: vlastní zpracování dat ze systému OK Nouze a údajů od poskytovatelů služeb

Příloha č. 12: Celkové využívání příspěvku na péči (graf)

Zdroj: vlastní zpracování dat ze systému OK Nouze a údajů od poskytovatelů služeb

Příloha č. 13: Domov pro seniory – dotace MPSV (tabulka)

	2007	2008	2009	2010
požadavek		7 537 512 Kč	9 750 374 Kč	
doporučení kraje			9 750 374 Kč	5 500 686 Kč
dotace	13 144 000 Kč	3 675 000 Kč	7 647 500 Kč	5 500 000 Kč
%		48.8%	78.4%	

Zdroj: vlastní zpracování dat z portálu MPSV a datového souboru MPSV za rok 2009

Příloha č. 14: Domov se zvláštním režimem – dotace MPSV (tabulka)

	2007	2008	2009	2010
požadavek		1 126 476 Kč	1 440 238 Kč	
doporučení kraje			1 440 238 Kč	822 000 Kč
dotace	3 387 000 Kč	460 600 Kč	1 130 000 Kč	822 000 Kč
%		40.9%	78.5%	

Zdroj: vlastní zpracování dat z portálu MPSV a datového souboru MPSV za rok 2009

Příloha č. 15: Pečovatelské služby N. Bystřice – dotace MPSV (tabulka)

	2008	2009	2010
požadavek	475 700 Kč	531 250 Kč	
doporučení kraje		531 250 Kč	396 240 Kč
dotace	210 000 Kč	381 000 Kč	416 000 Kč
%	44.1%	71.7%	

Zdroj: vlastní zpracování dat z portálu MPSV a datového souboru MPSV za rok 2009

Příloha č. 16: Osobní asistence – dotace MPSV (tabulka)

	2009	2010
požadavek	205 241 Kč	
doporučení kraje	205 241 Kč	200 000 Kč
dotace	100 000 Kč	200 000 Kč
%	48.7%	

Zdroj: vlastní zpracování dat z portálu MPSV a datového souboru MPSV za rok 2009

Příloha č. 17: Chráněné bydlení – dotace MPSV (tabulka)

	2007	2008	2009	2010
požadavek		2 458 585 Kč	2 231 916 Kč	
doporučení kraje			2 231 916 Kč	1 632 000 Kč
dotace	676 000 Kč	1 306 000 Kč	1 406 000 Kč	1 632 000 Kč
%		53.1%	63.0%	

Zdroj: vlastní zpracování dat z portálu MPSV a datového souboru MPSV za rok 2009

Příloha č. 18: Sociální lůžka – dotace MPSV (tabulka)

	2008	2009	2010
požadavek	718 000 Kč	810 000 Kč	
doporučení kraje		235 000 Kč	80 000 Kč
dotace	286 000 Kč	330 000 Kč	480 000 Kč
%	39.8%	40.7%	

Zdroj: vlastní zpracování dat z portálu MPSV a datového souboru MPSV za rok 2009

Příloha č. 19: Sociálně aktivizační služby – dotace MPSV (tabulka)

	2008	2009	2010
požadavek	335 813 Kč	400 507 Kč	
doporučení kraje		400 007 Kč	300 000 Kč
dotace	235 000 Kč	235 000 Kč	300 000 Kč
%	70.0%	58.7%	

Zdroj: vlastní zpracování dat z portálu MPSV a datového souboru MPSV za rok 2009

Příloha č. 20: Sociální rehabilitace – dotace MPSV (tabulka)

	2009	2010
požadavek	639 888 Kč	
doporučení kraje	639 488 Kč	350 000 Kč
dotace	319 000 Kč	350 000 Kč
%	49.9%	

Zdroj: vlastní zpracování dat z portálu MPSV a datového souboru MPSV za rok 2009

Příloha č. 21: Sociálně terapeutická dílna – dotace MPSV (tabulka)

	2009	2010
požadavek	1 323 900 Kč	
doporučení kraje	1 323 900 Kč	500 000 Kč
dotace	761 000 Kč	500 000 Kč
%	57.5%	

Zdroj: vlastní zpracování dat z portálu MPSV a datového souboru MPSV za rok 2009

Příloha č. 22: Odborné sociální poradenství – dotace MPSV (tabulka)

	2009	2010
požadavek	605 987 Kč	
doporučení kraje	605 987 Kč	350 000 Kč
dotace	375 000 Kč	350 000 Kč
%	61.9%	

Zdroj: vlastní zpracování dat z portálu MPSV

Příloha č. 23: Hodnocení současného systému financování služeb podle zřizovatele (tabulka)

Současný systém financování vnímán jako	zřizovatel samospr. celek	NNO	celkem
spravedlivý	4	1	5
nespravedlivý		2	2
spravedlivější pro některé typy služeb	2	3	5

Zdroj: vlastní zpracování informací z rozhovorů se zástupci poskytovatelů služeb

Příloha č. 24: Vnímané změny ve financování služeb podle zřizovatele (tabulka)

	zřizovatel samospr. celek	NNO	celkem
lepší dostupnost ke zdrojům	2	1	3
finanční nejistota	8	7	15
nezaznamenali jsme změnu	1		1

Zdroj: vlastní zpracování informací z rozhovorů se zástupci poskytovatelů služeb

Příloha č. 25: Význam přiznaného příspěvku na péči podle formy služby (tabulka)

Zjišťování příspěvku na péči:	ano	ne
ambulantní	3	3
terénní	1	3
pobytové	8	1

Zdroj: vlastní zpracování informací z rozhovorů se zástupci poskytovatelů služeb

Příloha č. 26: Dotazníkový arch pro polostrukturované rozhovory se zástupci poskytovatelů sociálních služeb (dotazník)

**ROZHOVORY SE ZÁSTUPCI POSKYTOVATELŮ SOCIÁLNÍCH SLUŽEB
V RÁMCI PŮSOBNOSTI ORP Jindřichův Hradec**

Údaje o organizaci

Název:

Právní forma:

Poskytovaná služba:

Dotazování

Vnímáte nějaké problémy v souvislosti s poskytováním sociálních služeb? Pokud ano, jaké?

.....
.....
.....

Byla služba poskytována před účinností zákona o sociálních službách?

- ne
- ano

Pokud ano, jak vnímáte změny ve financování?

.....
.....
.....

Současný systém financování vnímáte jako:

- spravedlivý
- nespravedlivý
- spravedlivější pro některé typy služeb

Vnímáte, že je některá ze služeb více podporovaná státem?

- ne
- ano, která

V důsledku zákona o sociálních službách vnímáte v případě Vámi poskytované sociální služby (týká se každé konkrétní služby):

- lepší dostupnost ke zdrojům
- finanční nejistotu
- nezaznamenali jste výraznou změnu v oblasti financování

Zjišťujete, zda má klient přiznán příspěvek na péči?

- ne
- ano

Jak řešíte situaci, pokud zájemce o službu příspěvek nemá přiznán?

.....

.....

.....

.....

Vnímáte zavedení příspěvku na péči jako efektivní krok podpory financování dané služby?

- ne
- ano

Ambulantní a terénní služby: Zajímá vás, z čeho klient službu financuje (zda z vlastních zdrojů nebo z příspěvku na péči)?

- ne
- ano

Pobytové služby: Vnímáte snížení počtu zájemců o službu od doby účinnosti zákona o sociálních službách?

- ne
- ano

Z jakých finančních zdrojů je služba financována a v jakém poměru? (%)

- státní dotace.....
- příspěvek na péči

- platby uživatelů (vč. za ubytování a stravu).....
- dotace zřizovatele.....
- dotace kraje.....
- dotace obce.....
- další.....

V případě, že zjišťujete, zda klient pobírá příspěvek na péči, vyplňte prosím následující formulář. V případě, že nemáte informace o tom, zda klienti mají či nemají přiznán příspěvek na péči, popř. v jaké výši, prosím Vás o **zaslání jmenného seznamu klientů** (spolu s datem jejich narození), s nimiž jste měli ke dni 31.12.2009 uzavřenou smlouvu o poskytování sociálních služeb.

Příloha č. 27: Sběr dat o využívání příspěvku na péči (dotazník)

Pokud poskytujete více sociálních služeb registrovaných podle zákona 108/2006 Sb., uveďte prosím každou samostatně.

Název poskytovatele – poskytovaná služba

Celková kapacita zařízení: ...

Využitá kapacita zařízení k 31.12.2009: ...

Počet klientů pobírajících příspěvek na péči:

I. stupeň (2000,-Kč; 3000,-Kč u dětí)	
II.stupeň (4000,-Kč; 5000,-Kč u dětí)	
III.stupeň (8000,-Kč; 9000,-Kč u dětí)	
IV.stupeň (12000,-Kč)	

Název poskytovatele – poskytovaná služba

Celková kapacita zařízení: ...

Využitá kapacita zařízení k 31.12.2009: ...

Počet klientů pobírajících příspěvek na péči:

I. stupeň (2000,-Kč; 3000,-Kč u dětí)	
II.stupeň (4000,-Kč; 5000,-Kč u dětí)	
III.stupeň (8000,-Kč; 9000,-Kč u dětí)	
IV.stupeň (12000,-Kč)	

Název poskytovatele – poskytovaná služba

Celková kapacita zařízení: ...

Využitá kapacita zařízení k 31.12.2009: ...

Počet klientů pobírajících příspěvek na péči:

I. stupeň (2000,-Kč; 3000,-Kč u dětí)	
II.stupeň (4000,-Kč; 5000,-Kč u dětí)	
III.stupeň (8000,-Kč; 9000,-Kč u dětí)	
IV.stupeň (12000,-Kč)	

Příloha č. 28: Dotazník zasláný na Krajský úřad Jihočeského kraje (dotazník)

Dobrý den,

v současné době zpracovávám diplomovou práci na téma Důsledky platnosti zákona o sociálních službách na financování sociálních služeb na příkladu správního obvodu Jindřichův Hradec. Práce se zaměřuje na financování sociálních služeb pro seniory a osoby se zdravotním postižením. Součástí práce je i kapitola Podpora sociálních služeb Jihočeským krajem. Vzhledem k tomu, že ne vše se dá zjistit na internetu, chtěla bych Vás laskavě poprosit o zodpovězení několika otázek a doplnění některých informací, které se týkají zejména podílu Jihočeského kraje na financování sociálních služeb. Data budou použita výhradně pro potřeby diplomové práce.

Děkuji za Váš čas a za odpověď v co možná nejbližším termínu.

Se srdečným pozdravem

Bc. Petra Zachová

Jihočeský kraj - Podpora sociálních služeb ve správním obvodu obce s rozšířenou působností Jindřichův Hradec

1. Jihočeský kraj poskytuje granty a příspěvky na podporu sociálních služeb. Pro roky 2009 a 2010 je ve výsledcích těchto řízení vždy uvedeno: GP podpora terénních sociálních služeb a podpora terénních sociálních služeb. Předpokládám, že se v jednom případě jedná o grantový program a ve druhém o příspěvek.

1.1. Jaký je rozdíl mezi oběma dotačními tituly?

.....

.

1.2. Z jakého zdroje jsou příspěvky a granty financovány?

.....

.

1.3. Na čem závisí, jak vysoké budou granty a příspěvky v následujících letech?

.....

2. Podporuje Jihočeský kraj podobně i další sociální služby, jejichž není zřizovatelem (vyjma dotací z MPSV, které jsou poskytovány skrze rozpočet kraje)?

.....

2.1. Pokud ano, jakým způsobem a v jaké výši?

.....

3. Jihočeský kraj je zřizovatelem několika zařízení sociálních služeb. Dostává kraj na provoz těchto zařízení dotaci od státu (kromě provozní dotace MPSV) nebo je financuje čistě ze svého rozpočtu, či se jedná o kombinaci obou zdrojů (v jakém poměru)?

.....

3.1. Musí zájemce o zřizovatelskou dotaci podat o tuto dotaci žádost?

.....

3.2. Na čem záleží, v jaké výši bude poskytnuta zřizovatelská dotace?

.....

3.3. Dostávají zařízení dotaci v různé výši?

.....

3.4. Existuje meziroční výhled o výši zřizovatelské dotace?

.....

4. Jihočeský kraj je na území správního obvodu Jindřichův Hradec zřizovatelem 3 zařízení sociální péče. Jedná se o Bobelovka – centrum pobytových a ambulantních sociálních služeb, Centrum sociálních služeb Jindřichův Hradec a Pístina – domov pro osoby se zdravotním postižením.

4.1. Je těmto zařízením na jejich provoz každoročně poskytována zřizovatelská dotace?

.....

4.2. Můžete prosím doplnit do tabulky, v jaké výši byla zřizovatelská dotace vyplacena?

Poskytovatel	Zařízení	Poskytovaná služba	2007	2008	2009	2010
Bobelovka	Bobelovka - centrum pobytových a ambulantních sociálních služeb	denní stacionáře				
	Bobelovka - centrum pobytových a ambulantních sociálních služeb	DOZP				
	Bobelovka - centrum pobytových a ambulantních sociálních služeb	týdenní stacionáře				
Centrum sociálních služeb Jindřichův Hradec	Sociální služby Česká	denní stacionáře				
	Sociální služby Česká	týdenní stacionáře				
	Domov seniorů Jindřichův Hradec	domovy pro seniory				
	Domov seniorů Jindřichův Hradec	domovy se zvláštním režimem				
	Sociální služby Česká	DOZP				
Pístina - domov pro osoby se zdravotním postižením	Pístina - domov pro osoby se zdravotním postižením	DOZP				

5. Jihočeský kraj je zakladatelem Nemocnice Jindřichův Hradec a.s., která poskytuje pobytovou sociální službu ve zdravotnickém zařízení ústavní péče. Přispívá Jihočeský kraj na tuto sociální službu?

5.1. Pokud ano, v jaké výši byla dotace poskytnuta v letech 2007, 2008, 2009 a 2010?

5.2. Z jakého zdroje je služba poskytována?

Děkuji za Váš čas