

## 7. Přílohy

Příloha 1. Délky mikrosatelitových alel. Chybějící data jsou vyznačena nulou.

	ST10		Ssu7		Ssu17		Ssu15		MA066		Ssu13		MS56		IGS-110b		Ssu8		MS41		MA091		Ssu5		Ssu1	
LE-1	123	123	165	167	196	196	188	191	238	238	175	175	114	114	151	151	231	231	197	197	172	172	147	147	210	216
LE-2	123	123	167	167	196	199	191	191	238	242	175	175	112	114	142	151	231	231	197	197	172	172	143	147	216	216
LE-4	123	123	167	167	196	196	191	191	238	238	175	175	114	114	145	145	231	231	197	197	170	172	143	147	216	216
LE-5	123	123	167	167	196	196	191	191	238	238	175	175	112	114	145	145	231	231	197	197	172	172	143	147	216	216
LE-6	123	123	167	167	196	199	188	191	238	238	175	175	112	114	151	151	231	231	197	197	172	172	143	147	216	216
LE-7	123	123	165	167	196	199	188	188	238	238	175	175	114	114	151	151	231	231	197	197	170	172	147	147	210	210
LE-8	123	123	167	167	196	196	191	191	238	238	175	175	112	114	145	145	231	231	197	197	172	172	143	143	216	216
LE-9	123	123	165	167	196	196	188	191	238	238	175	175	114	114	151	151	231	231	197	197	172	172	143	147	216	216
LE-10	123	123	167	167	196	196	191	191	238	238	175	175	114	114	145	151	231	231	197	197	172	172	143	147	216	216
LE-11	123	123	165	167	196	199	191	191	238	238	175	175	112	112	142	145	231	231	197	197	170	170	147	147	216	216
LE-12	123	123	167	167	196	196	191	191	238	238	175	175	112	114	145	151	231	231	197	197	170	172	143	147	210	216
LE-13	123	123	167	167	196	196	191	191	238	238	175	175	114	114	145	145	231	231	197	197	170	172	143	147	216	216
LE-14	123	123	165	167	196	196	191	191	238	238	175	175	112	112	142	151	231	231	197	197	170	172	147	147	216	216
LE-15	123	123	167	167	196	199	188	191	238	238	175	175	114	114	142	151	231	231	197	197	172	172	143	147	210	216
LE-16	123	123	167	167	196	196	188	191	238	238	175	175	114	114	142	145	231	231	197	197	170	172	147	147	216	216
LE-17	123	123	167	167	196	199	191	191	238	238	175	175	112	112	142	151	231	231	197	197	172	172	147	147	216	216
LE-18	123	123	167	167	196	199	191	191	238	238	175	175	114	114	142	145	231	231	197	197	170	172	147	147	216	216
LE-19	123	123	165	167	196	199	188	191	238	238	175	175	112	114	142	151	229	229	197	197	170	172	143	147	210	216
LE-20	123	123	165	167	196	199	191	191	238	238	175	175	112	114	142	151	231	231	197	197	170	172	143	147	216	216
TR-1	123	123	165	167	196	199	191	191	238	238	175	175	114	116	151	151	227	231	197	197	170	172	147	147	210	216
TR-2	123	123	165	167	196	199	190	190	238	238	175	175	114	114	151	151	231	231	197	197	170	172	147	147	216	216
TR-3	123	123	165	167	196	199	191	191	238	238	175	175	114	114	151	151	227	231	197	197	170	172	147	147	216	216
TR-4	123	123	165	165	196	199	190	190	238	238	175	175	114	116	151	151	227	231	197	201	170	170	147	147	210	216
TR-5	123	123	167	167	199	199	190	190	238	238	175	175	112	114	151	151	227	231	197	197	170	170	147	147	216	216

TR-6	123	123	167	167	196	199	190	190	238	238	175	175	114	114	151	151	231	231	197	197	170	170	147	147	216	216
TR-7	123	123	165	165	196	196	190	190	238	238	175	175	114	114	151	151	227	227	197	201	170	172	147	147	216	216
TR-8	123	123	165	167	199	199	190	0	238	238	175	175	112	114	151	151	231	231	197	197	170	170	147	147	216	216
TR-9	123	123	165	167	199	199	190	190	238	238	175	175	114	116	151	151	231	231	197	197	170	170	147	147	216	216
TR-10	123	123	165	165	199	199	190	190	238	238	175	175	112	116	151	151	227	231	197	197	170	172	147	147	210	216
TR-11	123	123	165	165	196	199	190	190	238	238	175	175	112	114	151	151	227	227	197	197	170	170	147	147	210	216
TR-12	123	123	167	167	196	199	190	190	238	242	175	175	112	114	151	151	231	231	197	201	170	172	147	147	216	216
TR-13	123	123	165	167	196	196	190	190	238	238	175	175	114	114	151	151	227	231	197	201	170	172	147	147	210	210
TR-14	123	123	165	167	196	196	188	0	238	242	175	175	114	116	151	151	231	231	197	197	170	172	147	147	210	216
LI-1	123	123	165	167	199	199	191	191	242	242	175	175	114	114	142	142	231	231	197	197	170	170	143	147	217	217
KY-1	123	123	167	167	199	199	188	191	238	248	175	175	112	114	142	142	225	229	197	197	172	172	143	143	210	210
KY-2	123	123	167	167	199	199	188	191	248	248	175	175	112	116	142	151	229	233	197	202	170	172	143	147	210	210
KY-3	122	126	167	167	199	199	191	191	238	238	175	175	112	112	142	142	225	231	201	201	172	172	147	147	210	210
KY-4	123	123	165	165	199	199	188	191	238	238	175	175	112	112	142	142	225	231	197	201	152	172	143	143	216	216
KY-5	122	122	165	167	199	199	188	190	238	238	175	175	112	112	142	142	225	229	197	197	172	172	143	147	210	216
KY-6	123	123	167	167	196	196	188	191	238	238	175	175	112	112	142	142	225	229	197	197	172	172	143	147	210	210
KY-7	122	126	167	167	199	199	188	188	238	248	175	175	112	114	142	142	233	233	197	197	172	172	143	143	210	210
KY-8	123	123	165	167	199	199	188	188	238	238	175	175	112	112	142	142	225	229	197	202	172	172	143	147	210	210
KY-9	122	126	167	167	199	199	190	190	238	238	175	175	112	114	142	142	225	231	197	201	172	172	143	143	210	210
KY-10	123	123	165	167	199	199	188	191	238	242	175	175	112	112	142	142	229	233	197	197	152	172	147	147	210	216
KY-11	123	123	167	167	199	199	188	191	238	238	175	175	112	114	142	151	225	229	197	197	172	172	147	147	210	216
KY-12	122	126	167	167	199	199	188	191	238	238	175	175	114	114	142	142	233	233	197	197	152	172	143	147	210	210
KY-13	123	123	165	165	199	199	188	191	238	242	175	175	112	114	142	142	229	233	197	197	152	172	143	147	210	210
KY-14	123	123	167	167	199	199	188	188	238	242	175	175	112	114	142	142	225	231	197	197	170	172	147	147	210	216
KY-15	122	122	167	167	199	199	188	191	238	248	175	175	112	112	142	142	229	229	197	197	172	172	143	147	210	216
KY-16	123	123	167	167	196	199	191	191	242	242	175	175	112	116	142	142	225	229	201	201	172	172	143	143	216	216
KY-17	123	123	165	167	196	199	188	190	238	238	175	175	112	112	142	142	225	225	197	201	152	172	143	147	216	216
KY-18	123	123	167	167	199	199	191	191	238	238	175	175	112	112	142	151	225	229	197	200	170	170	143	143	210	210
VY-1	123	123	165	165	196	196	191	191	238	238	175	175	114	114	142	142	231	231	197	197	172	172	147	147	210	216

VY-2	123	123	167	167	196	199	188	191	238	240	175	175	114	114	142	142	227	227	197	197	170	172	143	143	210	216
VY-3	123	126	165	167	196	199	188	0	238	240	175	175	114	114	142	142	227	231	197	197	170	172	143	150	216	216
VY-4	123	126	165	167	196	199	188	191	238	242	175	175	114	114	142	142	227	231	197	201	170	170	143	147	210	216
VY-5	123	126	165	165	196	196	188	190	242	242	175	175	114	114	142	142	231	231	197	197	170	170	143	150	210	210
VY-6	123	123	165	165	196	199	188	190	238	238	175	175	114	114	142	142	227	231	197	197	172	172	143	143	210	210
VY-7	123	123	165	165	196	199	188	188	238	242	175	175	114	114	142	142	231	231	197	201	170	170	147	150	210	216
VY-8	123	123	165	165	196	196	188	188	238	238	175	175	114	114	142	142	227	231	197	197	172	172	143	143	210	216
VY-9	123	123	167	167	196	199	188	188	238	240	175	175	114	114	142	142	227	231	197	197	172	172	143	143	216	216
VY-10	126	126	165	165	196	199	188	191	238	238	175	175	114	114	142	142	227	231	197	197	172	172	143	143	210	216
VY-11	123	126	167	167	196	196	191	191	238	238	175	175	114	116	142	142	231	231	197	197	172	172	143	143	210	210
VY-12	123	123	165	167	196	196	188	190	240	240	175	175	114	114	142	142	227	231	197	201	172	172	143	143	210	216
VY-13	123	126	165	167	196	196	188	190	238	240	175	175	114	114	142	151	225	231	197	197	172	172	143	150	210	210
VY-14	123	126	167	167	196	199	191	191	238	242	175	175	114	114	142	142	227	231	197	197	172	172	143	143	210	216
VY-15	123	123	165	165	196	199	188	188	238	238	175	175	112	114	142	142	227	231	197	201	152	152	143	143	216	216
VY-16	122	122	165	167	196	196	188	188	238	238	175	175	114	114	142	151	227	231	197	197	170	172	143	143	216	216
VY-17	122	126	165	165	196	196	188	188	238	238	175	175	114	114	142	142	227	231	197	197	172	172	143	147	210	216
VY-18	123	123	167	167	196	196	191	191	238	238	175	175	114	114	142	142	227	231	197	197	172	172	143	143	210	210
VY-19	122	122	165	167	196	196	188	191	238	238	175	175	114	114	142	151	227	231	197	197	170	172	143	143	216	216
VY-20	123	123	165	165	196	196	188	188	240	240	175	175	114	114	142	142	231	231	197	197	172	172	143	147	210	216
VY-21	123	126	165	165	196	199	190	190	238	238	175	175	114	114	142	142	227	231	197	197	152	152	143	143	216	216
KO-1	123	123	165	167	199	199	191	191	238	242	175	175	108	112	151	151	231	231	197	197	170	172	147	147	210	0
KO-2	123	123	165	165	199	199	191	191	238	242	175	175	108	112	141	151	231	231	197	197	172	172	143	147	210	210
KO-3	123	123	165	167	199	199	191	191	238	242	175	175	108	112	142	142	231	231	197	201	172	172	143	147	216	216
KO-4	123	123	165	167	199	199	191	191	238	242	175	175	112	112	151	151	231	231	197	201	172	172	143	147	210	216
KO-5	123	123	165	167	199	199	191	191	242	242	175	175	112	112	151	151	231	231	197	197	172	172	143	147	210	216
KO-6	122	122	167	167	199	199	191	191	238	242	175	175	112	112	142	151	231	231	197	197	170	172	147	147	210	210
KO-7	123	123	167	167	199	199	191	191	242	242	175	175	112	112	142	151	231	231	197	197	170	172	143	143	216	216
KO-8	123	123	167	167	199	199	191	191	238	242	175	175	112	112	151	151	231	231	197	201	170	172	147	147	216	216
KO-9	123	123	167	167	199	199	191	191	242	242	175	175	112	112	151	151	231	231	197	197	170	172	147	147	216	216

KO-10	123	123	165	167	199	199	191	191	242	242	175	175	112	112	142	151	231	231	197	201	170	170	147	147	210	216
KO-11	123	123	165	165	199	199	191	191	238	242	175	175	112	112	142	151	231	231	197	201	170	170	143	143	216	216
KO-12	123	123	165	165	199	199	191	191	242	242	175	175	112	112	151	151	231	231	197	197	170	172	147	147	210	216
KO-13	123	123	165	167	199	199	191	191	238	242	175	175	112	112	142	151	231	231	197	197	172	172	143	147	216	216
KO-14	123	123	167	167	199	199	191	191	238	242	175	175	112	112	151	151	231	231	197	197	170	172	147	147	210	216
KO-15	123	123	167	167	199	199	191	191	238	242	175	175	112	112	151	151	231	231	197	197	170	172	143	147	210	216
KO-16	122	122	165	165	199	199	191	191	242	242	175	175	108	112	142	151	231	231	197	197	170	172	143	143	216	216
KO-17	122	122	165	167	199	199	191	191	238	242	175	175	112	112	142	151	231	231	197	197	170	172	143	147	216	216
LO-1	123	123	165	167	196	199	191	191	238	238	175	175	116	116	151	151	227	231	197	197	170	170	147	147	216	216
LO-2	123	123	165	165	196	199	188	188	238	238	175	175	116	116	142	151	227	233	197	197	170	170	147	147	216	216
LOD-2	123	126	167	167	196	199	188	188	238	238	175	175	114	114	142	142	227	231	197	197	172	172	147	147	216	216
LOD-3	123	126	167	167	196	199	191	191	238	238	175	175	114	114	142	142	227	227	197	197	172	172	147	147	216	216
LOD-4	123	126	167	167	196	196	188	191	238	238	175	175	114	114	142	142	227	227	197	197	172	172	147	147	216	216
LOD-5	126	126	167	167	196	199	188	191	238	238	175	175	114	114	142	142	227	227	197	197	172	172	147	147	216	216
LOD-6	123	123	167	167	196	199	188	191	238	238	175	175	114	114	142	142	227	227	197	197	172	172	147	147	216	216
LOD-7	126	126	167	167	196	199	188	191	238	238	175	175	114	114	142	142	227	231	197	197	172	172	147	147	216	216
LOD-10	126	126	167	167	199	199	188	191	238	238	175	175	114	114	142	142	231	231	197	197	172	172	147	147	216	216
LOD-13	123	123	167	167	196	199	188	191	238	238	175	175	114	114	142	142	227	227	197	197	170	172	147	147	210	216
LOD-14	126	126	167	167	196	199	188	191	238	238	175	175	114	114	142	142	227	231	197	197	172	172	147	147	216	216
LOD-15	123	126	167	167	199	199	188	191	238	238	175	175	114	114	142	142	227	231	197	197	170	170	147	147	216	216
LOD-16	123	126	167	167	199	199	188	191	238	238	175	175	114	114	142	142	227	231	200	200	172	172	147	147	216	216
LOD-17	126	126	167	167	199	199	188	191	238	238	175	175	114	114	142	142	227	231	197	197	170	172	147	147	216	216
LOD-18	123	126	167	167	199	199	191	191	238	238	175	175	114	114	142	142	227	231	197	197	170	172	147	147	216	216
LOD-19	123	126	167	167	199	199	188	191	238	238	175	175	112	114	142	142	227	231	197	200	170	172	147	147	216	216
LOD-20	126	126	167	167	196	199	188	191	238	238	175	175	114	114	142	142	227	231	197	197	172	172	147	147	216	216
LOD-21	123	123	167	167	199	199	188	191	238	238	175	175	114	114	142	142	227	227	197	197	172	172	147	147	216	216
LOD-22	123	126	167	167	199	199	188	188	238	238	175	175	114	114	142	142	227	231	197	197	172	172	147	147	216	216
LOD-23	123	126	167	167	196	199	188	191	238	238	175	175	114	114	142	142	227	227	197	197	170	170	147	147	216	216
LOD-24	126	126	167	167	199	199	188	191	238	238	175	175	114	114	142	142	227	231	197	197	152	170	147	147	216	216

LOD-25	123	126	167	167	199	199	188	191	238	238	175	175	114	114	142	142	227	231	197	197	172	172	147	147	216	216
LOD-26	123	123	167	167	199	199	188	191	238	238	175	175	114	114	142	142	227	231	197	200	170	172	147	147	216	216
LOD-27	123	126	167	167	199	199	188	188	238	238	175	175	114	114	142	142	227	231	197	197	170	172	147	147	210	216
LOD-28	123	123	167	167	199	199	188	191	238	238	175	175	114	114	142	142	227	231	197	197	170	172	147	147	216	216
LOD-29	123	126	167	167	196	199	188	191	238	238	175	175	114	114	142	142	227	227	197	200	170	172	147	147	216	216
LOD-30	123	123	167	167	196	199	188	191	238	238	175	175	112	114	142	142	227	231	197	197	170	170	147	147	216	216
LOD-31	123	126	167	167	199	199	188	191	238	238	175	175	114	114	142	142	227	227	197	197	170	172	147	147	216	216
LOD-32	126	126	167	167	196	196	188	188	238	238	175	175	114	114	142	142	227	231	197	197	172	172	147	147	216	216
LOD-33	123	126	167	167	199	199	188	188	238	238	175	175	114	114	142	142	227	227	197	197	172	172	147	147	216	216
LOD-34	123	126	167	167	199	199	191	191	238	238	175	175	114	114	142	142	231	231	197	197	170	170	147	147	216	216
LOD-35	123	126	167	167	196	199	188	188	238	238	175	175	114	114	142	142	231	231	197	197	172	172	147	147	216	216
LOD-36	123	123	167	167	196	199	191	191	238	238	175	175	114	114	142	142	227	231	197	197	172	172	147	147	210	210
LOD-37	123	123	167	167	199	199	191	191	238	238	175	175	114	114	142	142	227	231	197	197	170	172	147	147	210	216
LOD-38	123	123	167	167	199	199	188	191	238	238	175	175	114	114	142	142	227	231	197	197	170	172	147	147	210	216
LOD-39	123	126	167	167	199	199	188	191	238	238	175	175	114	114	142	142	227	231	197	197	172	172	147	147	216	216
LOD-40	123	126	167	167	199	199	188	191	238	238	175	175	114	114	142	142	227	227	197	197	170	172	147	147	210	216
LOD-42	123	126	167	167	196	199	188	188	238	238	175	175	114	114	142	142	227	231	197	197	172	172	147	147	216	216
LOD-43	123	126	167	167	196	199	188	191	238	238	175	175	114	114	142	142	227	231	197	197	172	172	147	147	216	216
LOD-44	123	123	167	167	199	199	191	191	238	238	175	175	114	114	142	142	227	227	197	197	170	170	147	147	210	210
LOD-45	126	126	167	167	199	199	188	188	238	238	175	175	114	114	142	142	227	231	197	197	172	172	147	147	216	216
LOD-46	123	126	167	167	196	199	188	191	238	238	175	175	114	114	142	142	227	231	197	200	172	172	147	147	216	216
LOD-47	123	126	167	167	199	199	188	191	238	238	175	175	114	114	142	142	227	227	197	197	172	172	147	147	216	216
LOD-49	123	126	167	167	199	199	191	191	238	238	175	175	114	114	142	142	227	227	197	197	170	170	147	147	216	216
LOD-50	123	126	167	167	196	199	188	191	238	238	175	175	114	114	142	142	227	231	197	197	152	152	147	147	210	216
LOD-51	123	126	167	167	199	199	188	191	238	238	175	175	114	114	142	142	227	231	197	197	152	172	147	147	216	216
LOD-52	123	123	167	167	199	199	188	191	238	238	175	175	114	114	142	142	231	231	197	197	152	152	147	147	210	216
LOD-53	123	126	167	167	199	199	191	191	238	238	175	175	114	114	142	142	231	231	197	197	152	172	147	147	216	216
LOD-54	123	126	167	167	199	199	191	191	238	238	175	175	114	114	142	142	227	231	197	197	150	152	147	147	210	216
LOD-55	123	123	167	167	196	199	188	191	238	238	175	175	114	114	142	142	227	231	197	197	152	172	147	147	210	216

JA-1	123	123	165	167	199	199	188	188	238	238	175	175	116	116	151	151	231	231	197	197	170	172	147	147	216	216
JA-2	122	122	165	167	196	199	188	188	238	248	175	175	116	116	151	151	231	231	197	197	170	170	143	147	216	216
JA-3	123	123	165	167	196	196	188	188	238	238	175	175	114	116	151	151	231	231	197	197	170	170	147	147	216	216
JA-4	122	122	165	165	196	196	188	188	238	238	175	175	114	116	142	142	231	231	197	197	170	170	147	147	216	216
JA-5	123	123	165	165	196	199	188	188	242	248	175	175	116	116	151	151	231	231	197	197	170	172	147	147	216	216
JA-6	123	123	165	165	196	196	188	188	248	248	175	175	116	116	142	151	231	231	197	197	170	170	147	147	216	216
JA-7	123	123	165	165	196	196	188	188	238	238	175	175	116	116	151	151	231	231	197	197	170	170	143	147	216	216
JA-8	123	123	165	165	199	199	188	188	248	248	175	175	114	114	142	151	231	231	197	197	170	170	147	147	216	216
JA-9	123	123	167	167	196	196	188	188	248	248	175	175	114	116	151	151	231	231	197	197	170	170	147	147	210	216
JA-10	123	123	165	165	196	199	188	188	238	248	175	175	114	116	151	151	231	231	197	197	170	170	143	147	216	216
JA-11	122	122	165	165	199	199	188	188	248	248	175	175	114	114	142	151	231	231	197	197	170	170	147	147	216	216
JA-12	123	123	165	165	196	196	188	188	238	248	175	175	116	116	151	151	231	231	197	197	170	170	143	147	216	216
JA-13	122	122	165	165	196	196	188	188	238	238	175	175	114	114	151	151	231	231	197	197	150	152	147	147	216	216
JA-14	123	123	165	165	196	196	188	188	238	238	175	175	114	116	142	142	231	231	197	197	170	170	147	147	216	216
JA-15	122	122	165	167	196	199	188	188	238	248	175	175	114	116	142	151	231	231	197	197	170	170	147	147	216	216
JA-16	122	122	167	167	196	199	188	188	238	248	175	175	114	116	142	142	231	231	197	197	170	170	143	147	216	216
JA-17	122	122	167	167	196	199	188	188	248	248	175	175	114	116	142	151	231	231	197	197	170	170	143	143	216	216
JA-18	122	122	165	165	196	199	188	188	238	248	175	175	116	116	142	151	231	231	197	197	170	170	147	147	216	216
JA-19	122	122	165	167	196	199	188	188	238	238	175	175	116	116	151	151	231	231	197	197	170	170	143	147	216	216
JA-20	122	122	165	167	196	196	188	188	238	238	175	175	116	116	142	142	231	231	197	197	150	152	143	147	216	216
JA-21	123	123	165	165	196	199	188	188	238	248	175	175	114	114	151	151	231	231	197	197	170	170	143	147	217	217
JA-22	122	122	165	167	196	196	188	188	238	248	175	175	116	116	142	151	231	231	197	197	170	170	143	147	217	217
ST-1	123	123	167	167	199	199	188	188	238	238	175	175	114	114	142	142	227	231	202	202	168	170	143	147	217	217
ST-2	123	123	167	167	196	199	188	191	238	242	175	175	114	114	142	142	231	231	201	201	170	170	147	147	216	216
ST-3	123	123	167	167	199	199	188	191	238	242	175	175	114	114	142	142	227	231	197	202	170	170	147	147	216	216
ST-5	123	123	167	167	199	199	188	191	238	242	175	175	114	114	142	142	231	231	197	202	170	170	147	147	216	216
ST-6	123	123	167	167	199	199	188	191	238	238	175	175	114	114	142	142	227	231	202	202	170	170	147	147	216	216
ST-7	123	123	167	167	199	199	188	191	238	242	175	175	114	114	142	142	231	231	202	202	170	170	147	147	216	216
ST-8	123	123	167	167	196	199	188	191	238	238	175	175	114	114	142	142	227	227	202	202	170	170	143	147	216	216

ST-9	123	123	167	167	196	199	188	191	238	242	175	175	114	114	142	142	227	231	197	202	168	170	147	147	216	216
ST-10	123	123	167	167	196	199	188	191	238	238	175	175	114	114	142	142	227	231	197	201	170	170	147	147	216	216
ST-11	123	123	167	167	196	199	188	191	238	238	175	175	114	114	142	142	227	231	197	202	170	170	147	147	216	216
DE-1	123	123	165	167	199	199	188	191	240	242	175	175	114	116	142	151	231	231	197	201	170	170	143	147	210	216
DE-2	123	123	165	167	199	199	188	191	238	242	175	175	114	114	151	151	231	231	197	201	170	170	143	143	216	216
DE-3	123	123	165	167	199	199	188	188	242	242	175	175	114	114	142	151	231	231	197	201	152	152	143	147	210	216
DE-4	123	123	165	167	199	199	188	191	238	240	175	175	112	114	151	151	231	231	201	201	152	170	147	147	210	216
DE-5	123	123	165	165	199	199	188	188	242	242	175	175	114	116	151	151	231	231	197	197	152	170	143	147	216	216
DE-6	123	123	165	165	199	199	188	191	238	242	175	175	114	116	151	151	231	231	197	197	152	170	143	147	216	216
DE-7	123	123	165	167	199	199	188	188	238	242	175	175	114	116	142	151	231	231	197	201	152	152	143	147	210	216
DE-8	123	123	165	167	199	199	188	191	240	242	175	175	114	116	151	151	231	231	197	201	152	170	143	143	216	216
DE-9	123	123	165	165	199	199	188	188	238	242	175	175	114	114	151	151	231	231	197	201	150	152	143	147	216	216
DE-10	123	123	165	165	199	199	191	191	238	242	175	175	114	114	142	151	231	231	197	201	152	152	143	143	210	216
DE-11	123	123	165	165	199	199	191	191	238	238	175	175	112	116	142	151	231	231	197	201	152	170	143	143	210	216
DE-12	123	123	167	167	199	199	188	191	238	242	175	175	112	114	142	151	231	231	197	201	152	152	143	143	216	216
DE-13	123	123	165	167	199	199	191	191	240	242	175	175	112	114	151	151	231	231	197	197	170	172	143	147	216	216
DE-14	123	123	165	167	199	199	191	191	238	238	175	175	114	114	142	151	231	231	197	201	152	170	143	143	210	216
DE-15	123	123	167	167	199	199	191	191	238	242	175	175	112	116	151	151	231	231	197	201	170	170	143	147	216	216
IV-1	123	123	165	167	199	199	188	190	238	238	175	175	112	116	151	151	231	231	197	197	170	172	143	147	210	216
IV-2	123	123	165	167	196	199	188	191	238	238	175	175	112	112	151	151	231	231	203	203	172	172	147	147	210	216
IV-3	123	123	165	167	199	199	190	190	238	238	175	175	112	116	151	151	231	231	197	203	172	172	147	147	210	210
IV-4	123	123	165	167	196	199	191	191	238	238	175	175	112	116	151	151	231	231	197	203	172	172	147	147	216	216
IV-5	123	123	165	165	196	196	188	191	238	238	175	175	112	112	151	151	231	231	197	203	172	172	147	147	210	216
KV-1	123	123	167	167	196	196	191	191	242	242	175	175	114	114	142	142	231	231	197	197	170	170	147	147	216	216
KV-2	126	126	167	167	196	196	191	191	242	242	175	175	114	114	142	142	231	231	197	197	170	170	147	147	217	217
KV-3	123	126	167	167	196	196	191	191	248	248	175	175	114	114	142	142	231	231	197	197	170	170	147	147	217	217
KV-4	123	126	167	167	196	196	191	191	242	248	175	175	114	114	142	142	231	231	197	197	170	170	147	147	217	217
KV-5	123	126	165	167	196	196	191	191	242	248	175	175	114	114	130	142	231	231	197	197	170	170	147	147	217	217
KV-6	123	123	167	167	196	196	191	191	248	248	175	175	114	114	142	142	231	231	197	197	170	170	147	147	216	216





BE-7	123	123	165	167	199	199	188	188	242	242	175	175	114	114	142	151	231	231	197	197	150	152	147	147	210	0
BE-8	123	123	167	167	199	199	188	190	242	242	175	175	114	114	142	151	231	231	197	197	170	170	147	147	217	217
BE-9	123	123	167	167	199	199	188	190	242	242	175	175	114	114	142	151	227	231	197	201	170	170	147	147	217	217
BE-11	123	123	167	167	199	199	190	190	242	242	175	175	114	114	139	151	227	231	197	201	152	170	147	147	217	217
BE-13	123	123	165	167	199	199	188	188	242	242	175	175	114	114	142	151	227	231	197	197	150	152	147	147	210	217
BE-14	123	123	167	167	199	199	188	190	242	242	175	175	114	114	139	151	231	231	201	201	152	170	147	147	217	217
BE-16	123	123	167	167	199	199	188	188	242	242	175	175	114	114	151	151	231	231	197	201	152	170	147	147	210	217
BE-17	123	126	165	167	199	199	190	190	238	238	175	175	114	114	142	142	231	231	197	201	152	152	147	147	217	217
BE-19	123	123	165	165	199	199	190	190	238	242	175	175	112	114	151	151	231	231	201	201	152	152	147	147	217	217
BE-20	123	123	165	167	199	199	190	190	238	242	175	175	112	114	151	151	231	231	197	201	152	152	147	147	217	217
BE-21	123	126	167	167	199	199	188	190	242	242	175	175	112	114	142	151	231	231	201	201	152	152	147	147	210	217
BE-24	123	126	165	165	199	199	188	190	242	242	175	175	114	114	151	151	227	231	197	200	152	170	147	147	217	217
ME-1	123	123	167	167	196	199	191	191	238	238	175	175	114	114	142	142	233	233	197	197	152	152	147	147	216	216
ME-2	123	123	167	167	196	199	191	191	238	242	175	175	114	114	142	142	233	233	197	197	152	152	147	147	210	216
ME-3	123	123	167	167	196	199	191	191	238	238	175	175	114	114	142	142	233	233	197	202	150	152	147	147	210	210
ME-4	123	123	167	167	196	196	191	191	238	238	175	175	114	114	142	142	233	233	197	197	152	152	147	147	210	216
ME-5	123	123	167	167	196	199	191	191	238	242	175	175	114	114	142	142	233	233	197	197	150	152	147	147	216	216
ME-6	123	123	167	167	196	199	191	191	238	242	175	175	114	114	142	142	231	233	197	197	152	152	147	147	216	216
ME-7	122	122	167	167	196	199	190	190	238	242	175	175	114	114	142	142	233	233	197	197	152	152	147	147	216	216
ME-8	123	123	167	167	196	196	191	191	238	242	175	175	114	114	142	142	233	233	197	197	152	152	147	147	210	216
ME-9	122	122	167	167	196	196	191	191	238	242	175	175	114	114	142	142	231	233	197	197	152	152	147	147	210	216
ME-10	123	123	167	167	196	196	191	191	238	238	175	175	114	114	142	142	233	233	197	197	152	152	147	147	210	216
ME-11	123	123	167	167	196	199	190	190	238	238	175	175	114	116	142	142	233	233	197	197	150	152	147	147	210	216
ME-12	123	123	167	167	196	196	191	191	242	242	175	175	116	116	142	151	233	233	197	197	152	152	147	147	210	216
ME-13	123	123	167	167	196	196	191	191	238	242	175	175	114	114	142	142	233	233	197	197	150	152	147	147	210	210
ME-14	123	123	167	167	196	196	190	190	238	242	175	175	114	114	142	142	231	233	197	197	152	152	147	147	210	216
ME-15	122	122	167	167	196	196	191	191	238	238	175	175	114	114	142	142	233	233	197	197	152	152	147	147	210	216
ME-16	122	122	167	167	196	199	191	191	238	238	175	175	114	114	142	142	233	233	197	197	150	152	147	147	210	216
ME-17	122	122	167	167	196	199	191	191	238	242	175	175	114	114	142	142	233	233	197	197	152	152	147	147	210	216

ME-18	123	123	167	167	196	199	191	191	238	242	175	175	114	114	142	142	233	233	197	197	152	152	147	147	216	216
ME-19	123	123	167	167	196	196	191	191	242	242	175	175	114	114	142	142	233	233	197	197	150	152	147	147	210	216
ME-20	122	122	167	167	196	196	191	191	238	238	175	175	114	114	142	142	231	233	197	197	152	152	147	147	210	210
BO-1	123	123	165	165	196	199	191	191	238	238	175	175	114	114	142	142	231	233	201	201	152	152	150	150	210	216
BO-2	123	123	165	165	196	199	191	191	238	240	175	175	114	114	142	142	231	233	197	201	152	152	147	147	216	216
BO-3	123	123	165	165	196	199	191	191	242	242	175	175	114	114	151	151	231	233	201	201	152	152	147	147	210	216
BO-4	123	123	165	165	199	199	191	191	238	238	175	175	114	114	142	151	231	231	201	201	152	152	147	147	210	216
BO-5	123	123	165	165	196	199	191	191	238	240	175	175	114	114	151	151	231	233	201	201	150	152	147	150	216	216
BO-6	123	123	165	165	196	199	191	191	238	238	175	175	114	114	142	142	231	231	201	201	152	152	147	150	210	210
BO-7	123	123	165	165	196	196	191	191	238	240	175	175	114	114	142	151	231	233	201	201	150	152	147	150	216	216
BO-8	123	123	165	165	199	199	191	191	238	240	175	175	114	114	151	151	231	233	197	201	150	152	147	150	210	210
BO-9	123	123	165	165	196	196	191	191	238	242	175	175	114	114	151	151	233	233	201	201	152	152	147	150	210	216
BO-10	123	123	165	165	196	199	191	191	238	242	175	175	114	114	142	151	231	231	201	201	150	152	147	150	210	216
BO-11	123	123	165	165	196	196	190	0	238	238	175	175	114	114	142	151	231	233	197	201	150	152	147	147	216	216
BO-12	123	123	165	165	196	196	191	191	240	242	175	175	114	114	142	151	231	233	201	201	152	152	147	147	216	216
BO-13	123	123	165	165	196	196	191	191	238	238	175	175	114	114	151	151	231	233	197	201	152	152	147	150	210	210
BO-14	123	123	165	165	196	196	191	191	238	242	175	175	114	114	142	151	231	233	201	201	152	152	147	150	210	216
BO-15	123	123	165	165	196	199	191	191	238	242	175	175	114	114	151	151	233	233	197	201	152	152	147	147	216	216
BO-16	123	123	165	165	196	196	191	191	238	238	175	175	114	114	151	151	231	231	201	201	152	152	147	147	210	216
BO-17	123	123	165	165	196	199	191	191	238	238	175	175	114	114	142	142	233	233	201	201	152	152	150	150	216	216
BO-18	123	123	165	165	196	199	191	191	238	238	175	175	114	114	142	142	233	233	201	201	152	152	147	150	216	216
BO-19	123	123	165	165	196	196	191	191	238	238	175	175	114	114	142	151	233	233	201	201	150	152	147	147	210	216
BO-20	123	123	165	165	196	196	191	191	238	242	175	175	114	114	142	151	231	233	201	201	152	152	147	147	216	216
BO-21	123	123	165	165	196	196	191	191	238	242	175	175	114	114	142	151	231	233	197	201	152	152	147	147	210	216
NŘ-1	122	122	167	167	196	196	188	188	248	248	175	175	116	116	142	151	231	231	197	200	170	172	147	147	216	216
NŘ-2	123	123	165	167	199	199	188	188	238	238	175	175	116	116	142	151	231	231	197	197	170	170	147	147	216	216
NŘ-3	122	122	165	165	196	199	188	188	238	238	175	175	114	116	151	151	231	231	197	197	170	170	147	147	216	216
NŘ-4	123	123	165	165	196	199	188	188	238	238	175	175	116	116	142	151	231	231	197	197	152	170	147	147	216	216
NŘ-5	123	123	165	165	196	199	188	188	238	248	175	175	116	116	142	142	231	231	197	200	152	170	147	147	216	216

NŘ-6	123	123	165	165	196	199	188	188	238	248	175	175	116	116	151	151	231	231	197	197	170	170	147	147	216	216
NŘ-7	123	123	165	165	196	199	188	188	238	238	175	175	114	116	142	151	231	231	197	197	170	170	147	147	216	216
NŘ-8	123	123	165	167	196	199	188	188	238	248	175	175	116	116	151	151	231	231	197	197	152	170	147	147	216	216
NŘ-9	123	123	165	165	196	199	188	188	238	238	175	175	114	116	151	151	231	231	197	197	170	170	147	147	216	216
NŘ-10	123	123	165	167	196	199	188	188	238	238	175	175	116	116	151	151	231	233	197	197	170	170	147	147	216	216
NŘ-11	123	123	165	167	199	199	188	188	238	248	175	175	116	116	142	142	231	231	197	197	152	170	147	147	216	216
NŘ-12	122	122	165	165	199	199	188	188	238	238	175	175	116	116	142	142	231	231	197	197	170	170	147	147	216	216
NŘ-13	123	123	165	167	196	196	188	188	238	248	175	175	116	116	142	151	231	231	197	197	152	170	147	147	216	216
NŘ-14	122	122	167	167	196	196	188	188	238	248	175	175	116	116	142	151	231	231	197	200	170	170	147	147	216	216
HR-1	123	123	165	167	199	199	188	191	238	238	175	175	112	114	142	151	231	233	201	202	152	172	147	147	210	210
HR-2	123	126	165	167	196	196	191	191	238	238	175	175	112	116	142	142	231	233	197	201	170	172	147	147	210	210
HR-3	123	126	167	167	199	199	188	190	238	248	175	175	114	114	142	151	227	227	201	201	152	152	147	147	210	210
HR-4	123	123	167	167	196	199	190	190	238	238	175	175	114	116	142	142	227	231	201	202	150	152	147	147	210	210
HR-5	123	123	165	165	196	196	188	191	238	242	175	175	112	112	151	151	231	231	201	201	152	152	147	147	210	216
HR-6	123	123	165	167	199	199	188	190	238	238	175	175	114	114	142	142	231	231	201	202	152	152	147	147	210	210
HR-7	123	123	165	167	199	199	188	190	238	238	175	175	114	114	142	142	227	231	201	201	170	172	147	147	210	210
HR-8	122	122	165	167	196	199	191	191	238	238	175	175	114	114	142	151	227	231	201	202	152	152	147	147	210	210
HR-9	123	123	165	167	199	199	191	191	238	238	175	175	112	114	142	151	227	233	201	201	152	152	147	147	210	210
HR-10	122	122	165	167	199	199	191	191	242	242	175	175	112	114	142	142	227	231	201	202	152	172	147	147	210	210
VP-1	123	123	167	167	196	196	191	191	238	242	175	175	112	114	148	151	227	231	197	202	152	172	147	150	216	216
VP-2	123	123	165	167	196	199	188	191	238	238	175	175	112	112	142	151	227	231	197	202	172	172	147	150	210	210
VP-3	123	123	165	167	196	196	191	191	238	242	175	175	114	116	142	148	227	231	202	202	152	172	147	150	216	216
VP-4	123	123	165	165	196	199	188	191	242	242	175	175	112	114	151	151	227	227	202	202	152	172	150	150	216	216
VP-5	123	123	165	167	196	196	191	191	238	242	175	175	114	116	142	148	231	231	202	202	152	172	147	150	216	216
VP-6	123	123	165	167	196	196	191	191	238	242	175	175	112	112	148	151	227	231	197	197	152	172	147	150	210	216
VP-7	123	123	165	167	196	196	191	191	238	242	175	175	114	116	142	142	231	231	197	197	172	172	147	150	210	216
HO-1	123	126	167	167	196	199	188	191	248	248	175	175	112	112	142	142	231	231	197	197	172	172	147	147	216	216
HO-2	126	126	167	167	196	196	188	191	248	248	175	175	112	112	142	142	231	231	197	197	172	172	147	147	216	216
RL-1	123	123	167	167	196	196	190	190	238	242	175	175	114	114	151	151	227	231	197	197	152	152	147	147	216	216

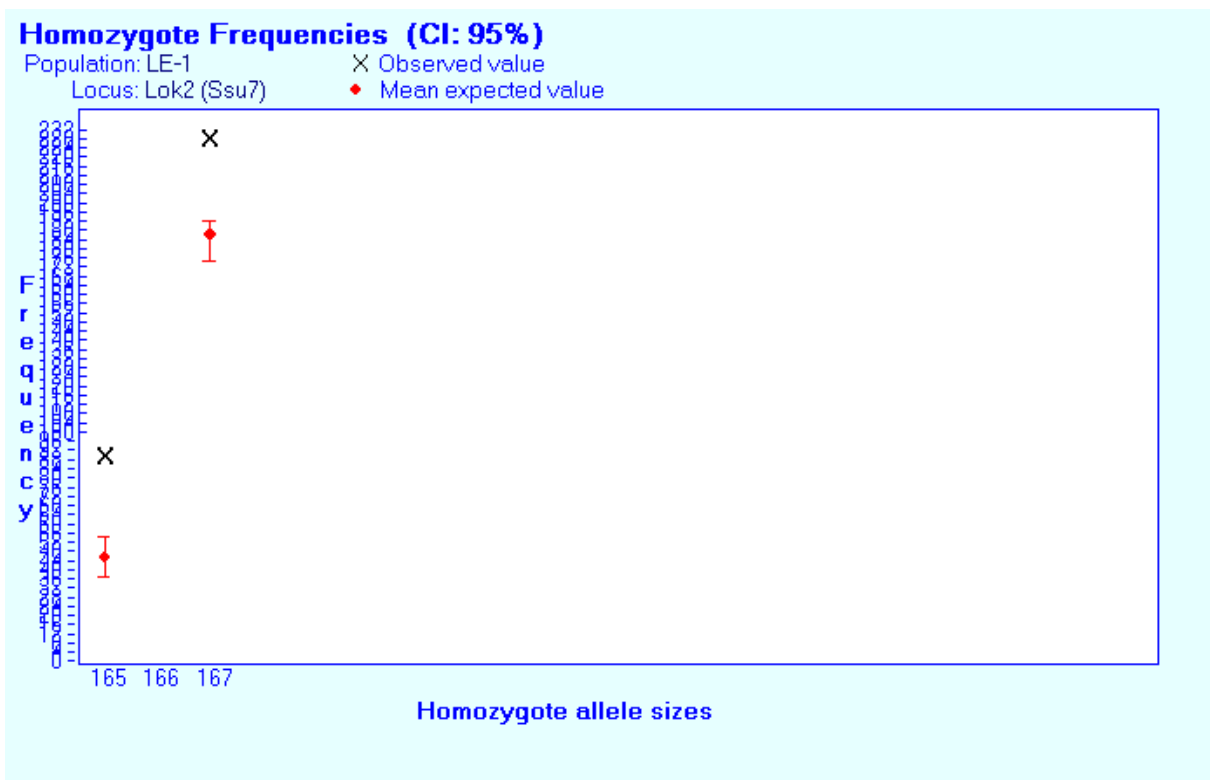
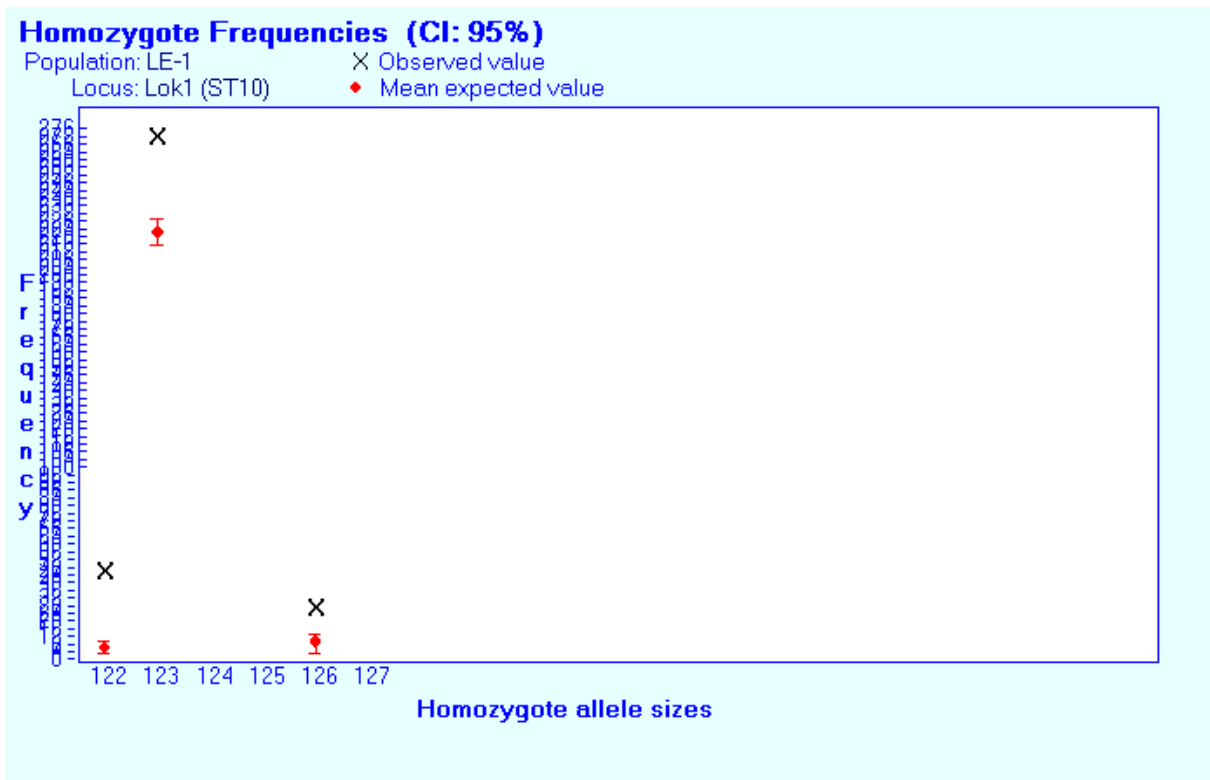
RL-2	123	123	167	167	196	196	190	190	238	242	175	175	114	114	142	151	227	227	197	197	152	152	147	147	216	216
RL-3	123	123	167	167	196	199	190	190	238	238	175	175	112	114	142	151	227	227	197	197	152	152	147	147	216	216
RL-4	123	123	167	167	199	199	190	190	238	242	175	175	114	114	151	151	227	227	197	197	152	152	147	147	216	216
RL-5	123	123	167	167	196	196	190	190	242	242	175	175	112	114	142	142	227	227	197	197	152	152	147	147	216	216
RL-6	123	123	165	167	196	199	190	190	238	242	175	175	114	114	142	142	227	227	197	197	152	152	147	147	216	216
RL-7	123	123	165	167	196	196	190	190	242	242	175	175	114	114	142	142	227	227	197	197	152	152	147	147	216	216
RL-8	123	123	167	167	196	199	190	190	238	242	175	175	114	114	151	151	227	231	197	197	152	152	147	147	216	216
RL-9	123	123	167	167	196	199	190	190	238	242	175	175	112	114	142	151	227	227	197	197	152	152	147	147	216	216
RL-10	123	123	167	167	196	196	190	190	240	242	175	175	114	114	142	142	227	231	197	197	150	152	147	147	216	216
RL-11	123	123	165	167	196	199	191	191	238	242	175	175	114	114	142	142	227	231	197	197	152	152	147	147	216	216
RL-12	123	123	167	167	196	196	190	190	238	238	175	175	112	114	142	142	227	231	197	197	152	152	147	147	216	216
RL-13	123	123	165	167	196	196	190	190	238	242	175	175	112	114	142	142	227	227	197	197	152	152	147	147	216	216
RL-14	123	123	167	167	196	199	190	190	242	242	175	175	114	114	151	151	227	227	197	197	152	152	147	147	216	216
RL-15	123	123	167	167	199	199	191	191	238	238	175	175	114	114	151	151	227	231	197	197	152	152	147	147	216	216
RL-16	123	123	167	167	196	199	191	191	238	238	175	175	114	114	142	151	227	231	197	197	150	152	147	147	216	216
RL-17	123	123	165	167	196	199	188	190	238	242	175	175	112	114	142	142	227	231	197	197	150	152	147	147	216	216
RL-18	123	123	167	167	196	199	190	190	242	242	175	175	114	114	151	151	227	227	197	197	152	152	147	147	216	216
RL-19	123	123	165	167	196	196	190	190	238	242	175	175	112	114	142	142	227	231	197	197	152	152	147	147	216	216
RL-20	123	123	167	167	196	196	190	190	242	242	175	175	114	114	142	142	227	231	197	197	152	152	147	147	216	216
RL-21	123	123	167	167	196	199	190	190	238	238	175	175	112	114	142	142	227	227	197	197	152	152	147	147	216	216
RL-22	123	123	167	167	199	199	191	191	238	242	175	175	112	114	142	151	227	227	197	197	152	152	147	147	216	216
RL-23	123	123	167	167	196	199	191	191	238	238	175	175	114	114	142	151	227	227	197	197	152	152	147	147	216	216
RL-24	123	123	167	167	196	199	190	190	238	242	175	175	114	114	142	151	227	227	197	197	150	152	147	147	216	216
RH-1	123	123	167	167	196	199	191	191	242	242	175	175	116	116	142	151	231	231	201	202	152	170	147	147	216	216
RH-3	123	123	165	167	196	199	188	191	238	238	175	175	114	114	142	142	227	231	197	201	152	174	147	147	216	216
RH-4	123	123	167	167	196	196	191	191	238	242	175	175	114	116	142	142	231	231	197	201	152	152	147	147	216	216
RH-5	123	123	167	167	196	199	191	191	238	242	175	175	114	114	142	151	227	231	197	197	152	170	147	147	210	216
RH-6	123	123	167	167	196	196	191	191	238	242	175	175	114	116	142	142	231	231	197	197	152	170	147	147	210	216
RH-7	123	123	167	167	196	199	191	191	238	242	175	175	114	116	142	142	231	231	197	201	152	152	147	147	210	216

RH-8	123	123	167	167	196	199	188	190	238	238	175	175	114	116	142	142	231	231	197	197	152	152	147	147	210	210
RH-9	123	123	167	167	196	199	191	191	238	242	175	175	114	114	142	151	227	227	197	197	152	152	147	147	210	216
RH-10	123	123	167	167	196	199	188	190	238	242	175	175	114	114	142	142	227	231	197	197	152	170	147	147	216	216
RH-11	123	123	167	167	196	199	191	191	238	242	175	175	114	116	142	142	227	231	197	201	152	152	147	147	210	216
RH-12	123	123	167	167	199	199	191	191	238	238	175	175	114	114	142	151	231	231	197	201	152	174	147	147	210	216
RH-13	123	123	167	167	196	199	191	191	242	242	175	175	114	116	142	142	227	231	202	202	152	172	147	147	217	217
RH-14	123	126	167	167	196	199	190	190	238	242	175	175	114	116	142	151	227	231	197	197	152	172	147	147	216	216
RH-15	123	123	167	167	199	199	191	191	242	242	175	175	114	114	142	142	227	231	197	197	152	152	147	147	216	216
RH-16	123	123	167	167	196	199	191	191	242	242	175	175	114	116	142	151	227	231	197	201	152	172	147	147	216	216
RH-17	123	123	167	167	196	199	191	191	238	242	175	175	114	114	142	142	227	231	197	197	152	152	147	147	210	216
RH-18	123	123	167	167	199	199	191	191	242	242	175	175	114	114	142	151	231	231	197	197	152	172	147	147	210	216
RH-19	123	123	165	167	196	196	190	190	238	238	175	175	114	114	142	142	227	227	197	201	172	174	147	147	216	216
RH-20	123	123	167	167	196	199	191	191	238	238	175	175	114	114	142	151	227	231	197	197	152	152	147	147	216	216
RH-21	123	123	167	167	199	199	188	190	238	242	175	175	114	114	142	151	227	233	201	201	152	172	147	147	216	216
RH-22	123	126	167	167	199	199	191	191	238	242	175	175	114	114	142	151	227	231	197	201	152	152	147	147	216	216
RA-1	123	123	167	167	196	199	188	188	238	242	175	175	112	114	142	151	231	231	197	197	152	172	147	147	216	216
RA-2	126	126	167	167	196	199	191	191	238	242	175	175	114	114	142	151	231	231	197	197	150	152	147	147	216	216
RA-3	123	126	167	167	196	199	191	191	238	238	175	175	114	114	151	151	231	231	197	197	152	152	147	147	216	216
RA-4	123	123	167	167	196	199	191	191	238	242	175	175	114	114	142	151	231	231	197	197	152	172	147	147	216	216
RA-5	123	123	167	167	196	199	191	191	242	242	175	175	114	114	142	142	227	231	197	201	172	174	147	147	216	216
RA-6	123	126	167	167	199	199	191	191	238	238	175	175	114	114	142	142	231	231	197	197	152	152	147	147	216	216
RA-7	123	123	167	167	199	199	188	191	238	238	175	175	114	114	142	151	231	231	197	197	150	152	147	147	216	216
RA-8	123	123	167	167	199	199	188	190	238	242	175	175	114	114	142	151	231	231	197	197	152	172	147	147	216	216
RA-9	123	123	167	167	196	199	188	191	242	242	175	175	114	114	142	142	231	231	197	197	168	172	147	147	216	216
RA-10	123	123	167	167	199	199	190	190	242	242	175	175	114	114	142	142	231	231	197	197	172	174	147	147	216	216
RA-11	123	123	167	167	196	196	191	191	242	242	175	175	114	114	142	142	227	231	197	201	152	172	147	147	216	216
RA-12	123	123	167	167	199	199	191	191	242	242	175	175	112	114	142	142	231	231	197	201	152	152	147	147	216	216
RA-13	123	123	167	167	196	199	188	191	242	242	175	175	114	114	142	151	227	231	197	197	172	174	147	147	216	216
RA-14	123	123	167	167	196	199	191	191	238	238	175	175	114	116	142	142	231	231	197	197	152	152	147	147	216	216

RA-15	123	123	167	167	196	199	191	191	238	242	175	175	112	114	142	142	231	231	197	201	152	152	147	147	216	216
RA-16	123	123	167	167	196	196	188	188	242	242	175	175	114	114	142	151	231	231	197	197	172	172	147	147	216	216
RA-17	123	123	167	167	196	199	190	190	242	242	175	175	112	114	142	142	231	231	197	197	152	172	147	147	216	216
RA-18	123	123	167	167	199	199	188	190	242	242	175	175	114	114	142	151	231	231	197	197	172	174	147	147	216	216
OV-1	123	126	167	167	196	196	191	191	242	248	175	175	114	114	142	142	231	231	197	197	170	170	147	147	216	216
OV-2	126	126	167	167	196	196	191	191	238	248	175	175	114	114	142	142	231	231	197	197	170	170	147	147	216	216
OV-3	126	126	167	167	196	196	191	191	248	248	175	175	114	114	142	142	231	231	197	197	170	170	147	147	216	216
MO-1	123	123	165	165	199	199	188	188	248	248	175	175	114	116	142	151	231	231	201	201	172	172	147	147	210	210
MO-2	123	123	165	165	196	196	188	188	248	248	175	175	116	116	142	142	231	231	197	201	172	172	147	147	216	216
MO-3	123	123	165	167	199	199	188	188	238	248	175	175	114	116	142	151	231	231	201	201	172	172	147	147	210	216
MO-4	123	123	165	165	199	199	188	188	238	248	175	175	114	114	142	151	231	231	201	201	172	172	147	147	210	210
MO-5	123	123	165	167	199	199	188	188	238	248	175	175	114	116	151	151	231	231	201	201	172	172	147	147	210	210
MO-6	123	123	165	165	199	199	188	188	238	238	175	175	114	114	142	151	231	231	201	201	172	172	147	147	210	210
MO-7	122	122	165	165	199	199	188	188	248	248	175	175	114	114	142	142	231	231	201	201	172	172	147	147	210	210
MO-8	123	123	165	167	199	199	188	188	248	248	175	175	114	116	142	151	231	231	201	201	172	172	147	147	210	210
MO-9	123	123	165	165	199	199	188	191	248	248	175	175	114	114	142	142	231	231	201	201	172	172	147	147	210	216
MO-10	122	122	165	165	199	199	188	188	248	248	175	175	114	116	142	151	231	231	201	201	172	172	147	147	210	210
MO-11	122	122	165	165	196	196	188	188	248	248	175	175	114	116	142	142	231	231	201	201	172	172	147	147	210	216
MO-12	123	123	165	167	199	199	188	188	248	248	175	175	114	116	151	151	231	231	201	201	172	172	147	147	210	210
MO-13	123	123	165	165	199	199	188	188	238	248	175	175	114	116	142	151	231	231	201	201	172	172	147	147	210	210
MO-14	122	122	165	165	199	199	188	188	248	248	175	175	116	116	142	142	231	231	201	201	172	172	147	147	210	210
MO-15	123	123	165	165	199	199	188	190	238	248	175	175	114	116	142	151	231	231	201	201	172	172	147	147	210	210
MO-16	123	123	165	165	199	199	188	188	248	248	175	175	114	116	142	151	231	231	201	201	172	172	147	147	210	210
MO-17	122	122	165	165	199	199	188	188	238	248	175	175	116	116	142	151	231	231	201	201	170	172	147	147	210	210
MO-18	123	123	165	165	199	199	188	188	248	248	175	175	116	116	151	151	231	231	201	201	172	172	147	147	210	210
BI2-1	123	123	165	165	196	196	188	188	238	238	175	175	114	116	151	151	231	233	197	200	168	170	147	147	216	216
AL-1	122	122	167	167	199	199	191	191	242	242	175	175	112	114	151	151	225	227	200	200	152	152	147	147	210	210
AL-2	122	122	167	167	199	199	191	191	242	242	175	175	112	112	142	151	225	225	200	200	152	152	147	147	210	210
AL-3	122	122	165	167	199	199	191	191	238	242	175	175	112	114	151	151	225	225	200	200	152	152	147	147	210	210

AL-4	122	122	167	167	199	199	191	191	238	238	175	175	112	114	142	151	225	225	200	200	152	152	147	147	210	210
AL-5	122	122	167	167	199	199	191	191	238	242	175	175	114	114	151	151	225	225	200	200	150	152	147	147	210	210
AL-6	122	122	167	167	199	199	191	191	238	238	175	175	114	114	151	151	225	225	200	200	152	152	147	147	210	210
AL-7	122	122	167	167	199	199	191	191	238	238	175	175	114	114	151	151	225	225	200	200	152	152	147	147	210	210
AL-8	122	122	165	167	199	199	191	191	238	238	175	175	114	114	151	151	225	225	200	200	152	152	147	147	210	210
AL-9	122	122	167	167	199	199	191	191	238	242	175	175	114	114	142	151	225	225	200	200	150	152	147	147	210	210
AL-10	122	122	167	167	199	199	191	191	238	242	175	175	114	114	142	151	225	225	200	200	152	152	147	147	210	210
HU-2	123	123	165	167	199	199	191	191	242	242	175	175	114	114	142	145	227	231	197	200	172	172	147	150	210	216
HU-5	122	122	165	165	199	199	188	190	242	242	175	175	112	112	142	151	231	231	197	197	168	168	147	147	210	216
HU-13	122	127	165	165	199	199	191	191	242	248	175	175	114	116	142	151	225	225	197	200	172	172	150	150	210	210

Příloha 2. Porovnání pozorované a očekávané frekvence homozygotů v programu Micro-Checker.





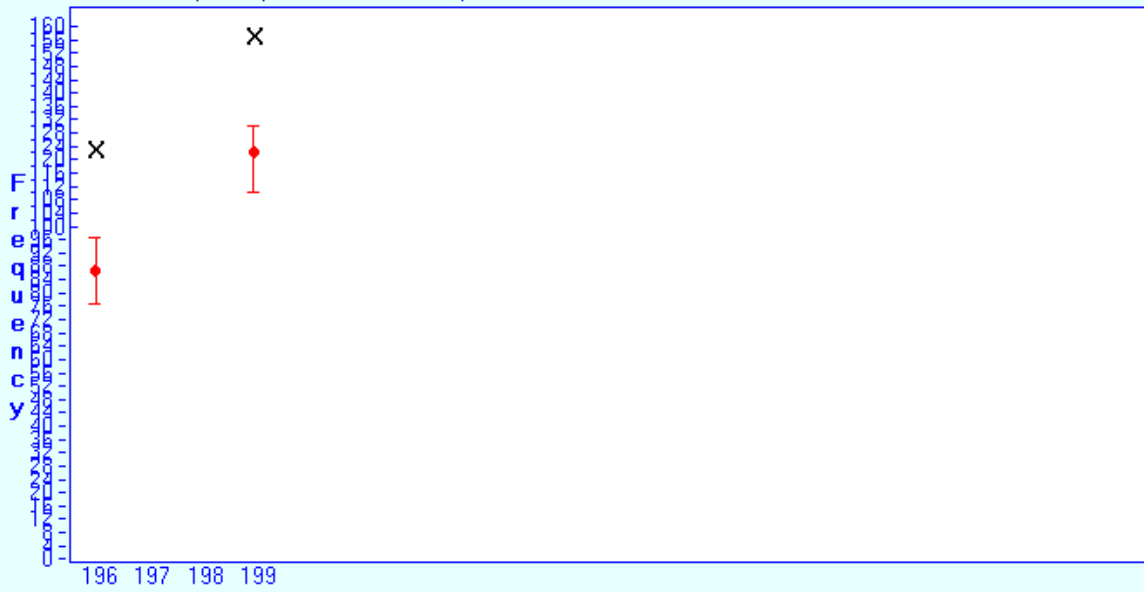
### Homozygote Frequencies (CI: 95%)

Population: LE-1

Locus: Lok3 (Ssu17)

X Observed value

• Mean expected value



Homozygote allele sizes

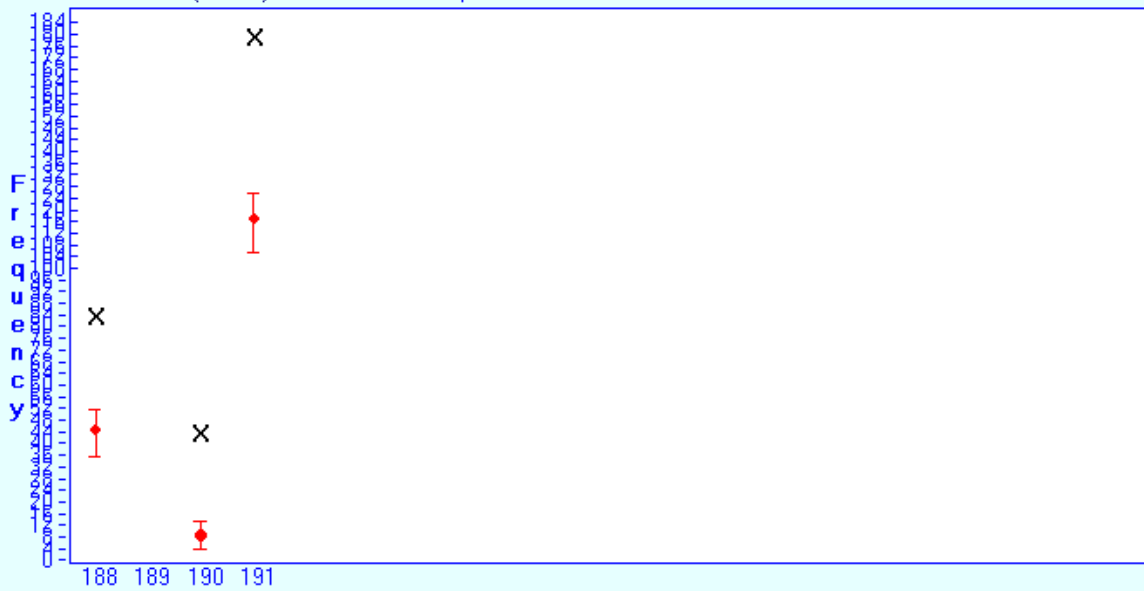
### Homozygote Frequencies (CI: 95%)

Population: LE-1

Locus: Lok4 (Ssu15)

X Observed value

• Mean expected value



Homozygote allele sizes

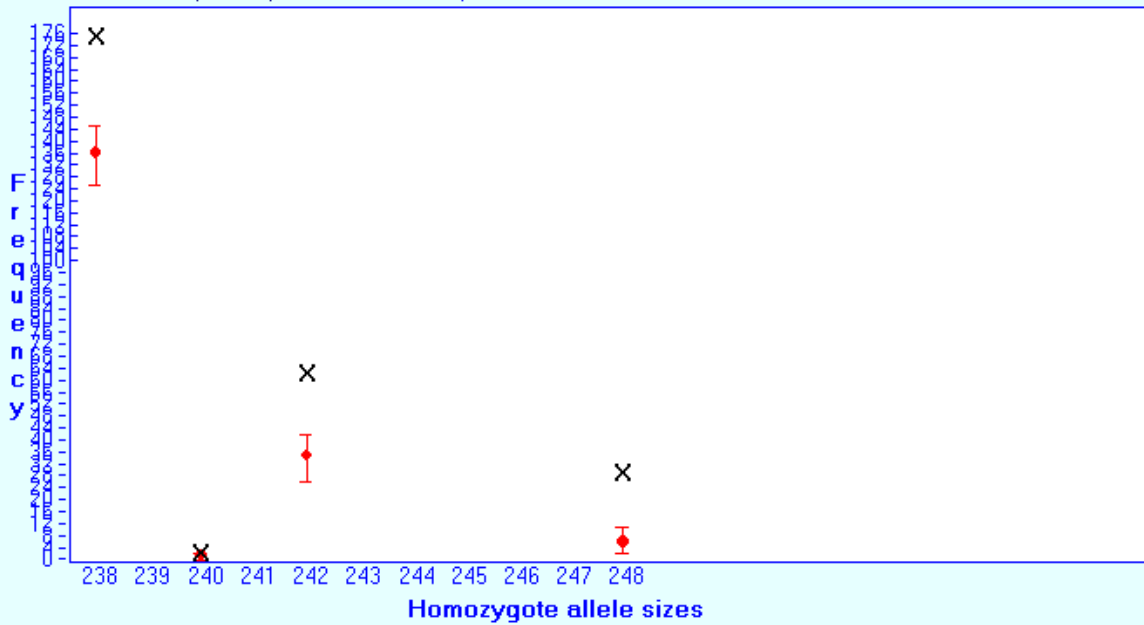
### Homozygote Frequencies (CI: 95%)

Population: LE-1

X Observed value

Locus: Lok5 (MA066)

• Mean expected value



### Homozygote Frequencies (CI: 95%)

Population: LE-1

X Observed value

Locus: Lok6 (Ssu13)

• Mean expected value





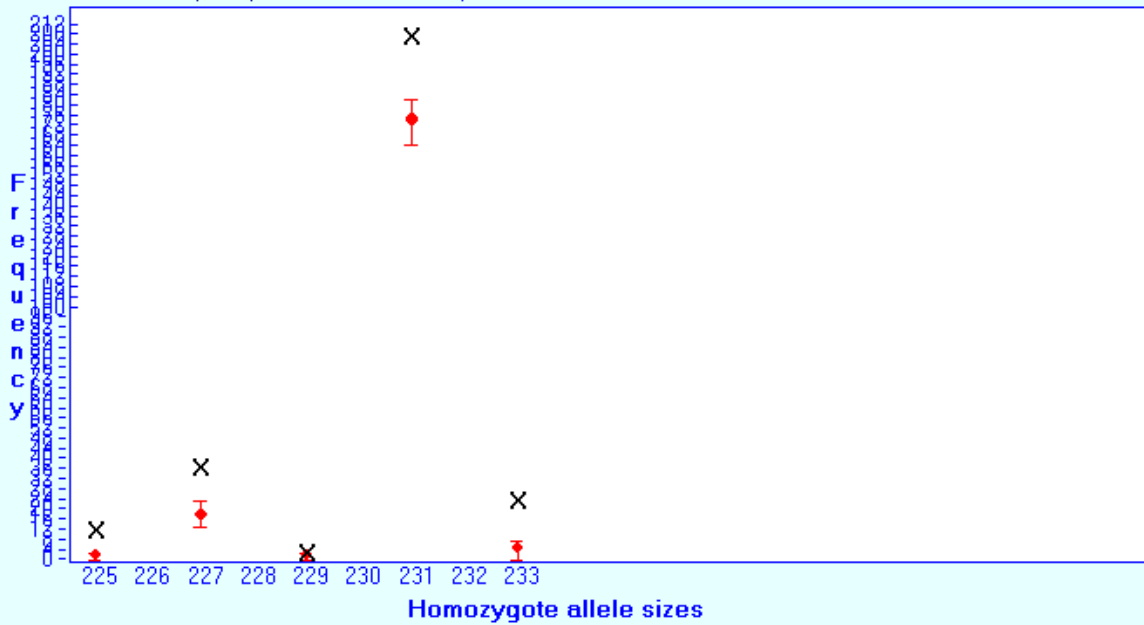
### Homozygote Frequencies (CI: 95%)

Population: LE-1

Locus: Lok9 (Ssu8)

X Observed value

• Mean expected value



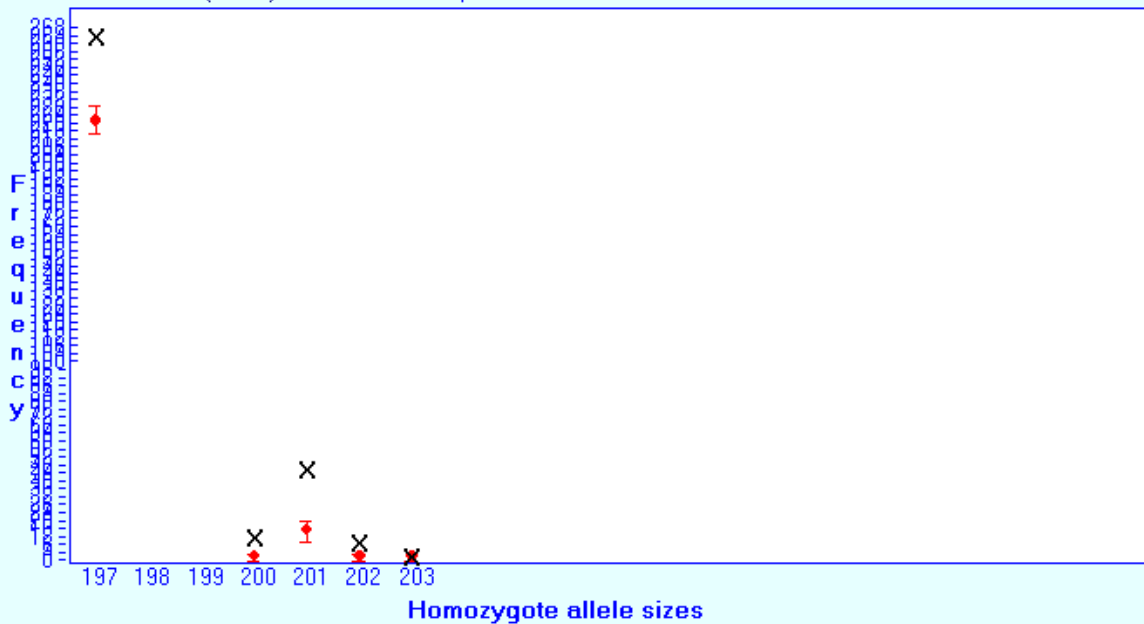
### Homozygote Frequencies (CI: 95%)

Population: LE-1

Locus: Lok10 (MS41)

X Observed value

• Mean expected value



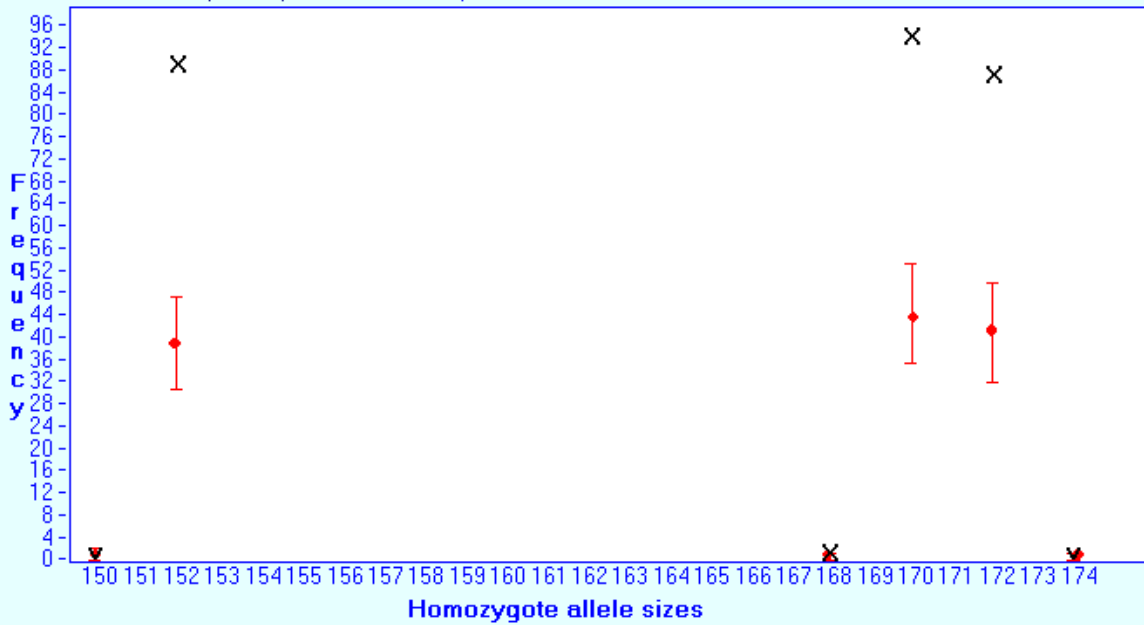
### Homozygote Frequencies (CI: 95%)

Population: LE-1

X Observed value

Locus: Lok11 (MA091)

• Mean expected value



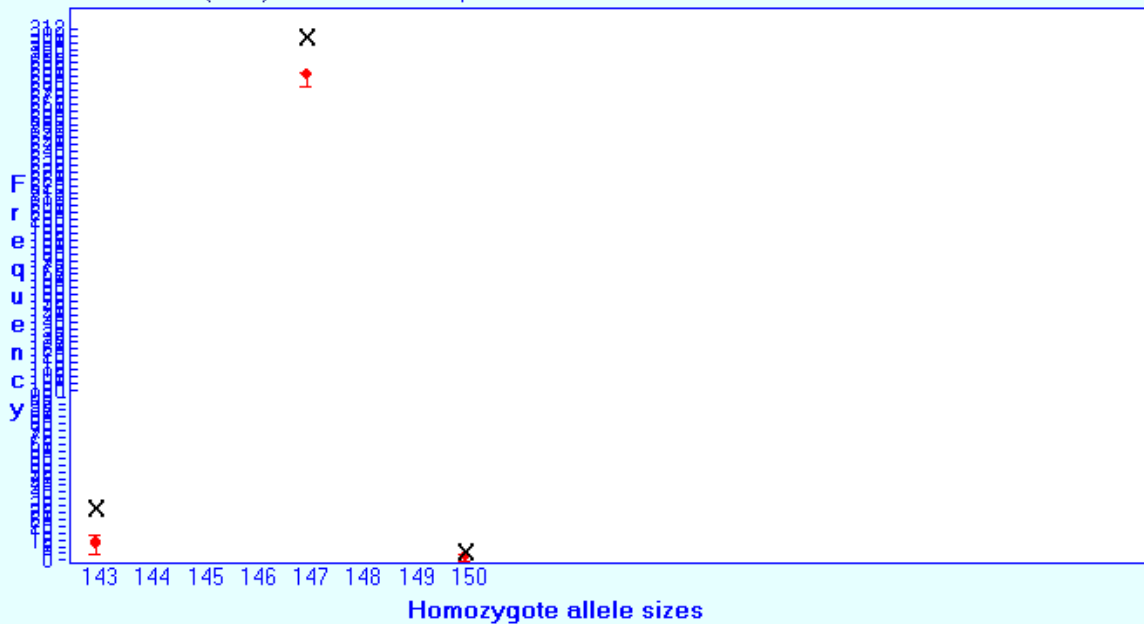
### Homozygote Frequencies (CI: 95%)

Population: LE-1

X Observed value

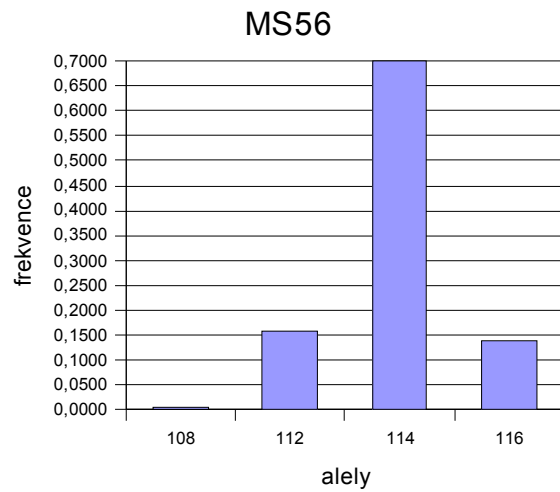
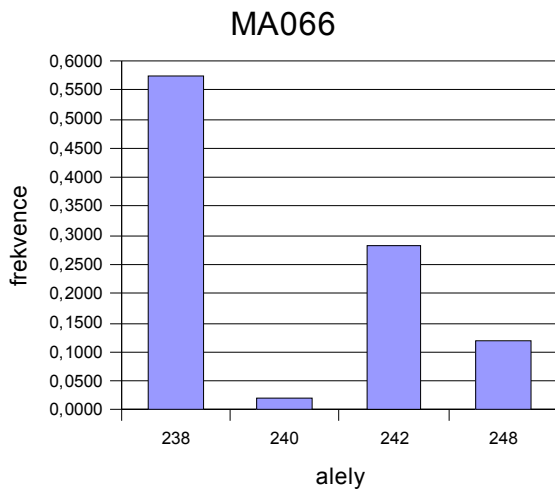
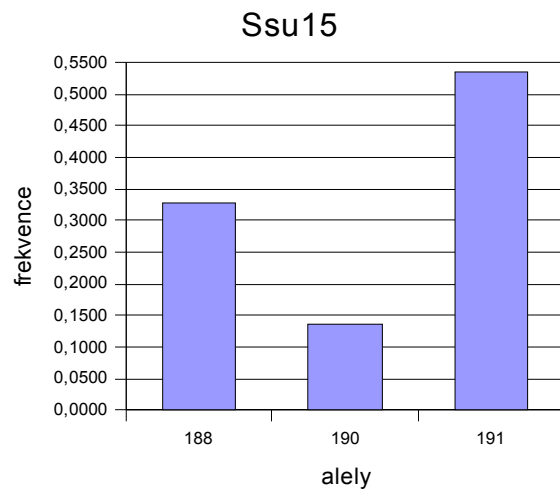
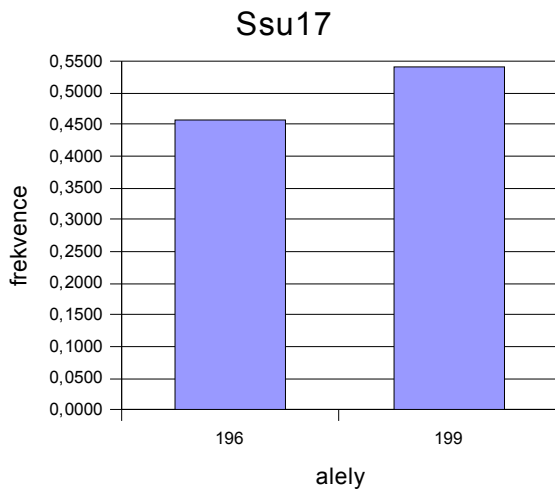
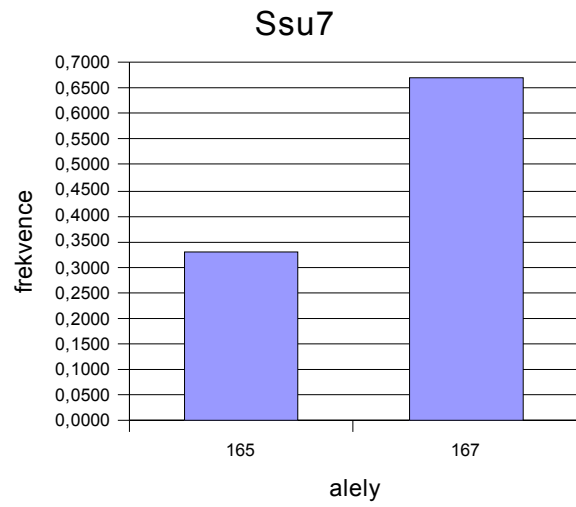
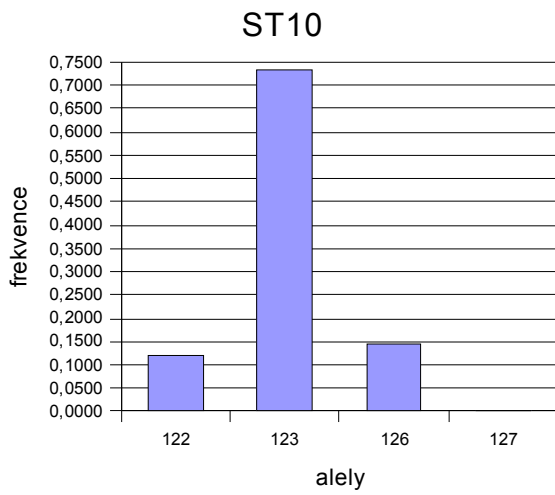
Locus: Lok12 (Ssu5)

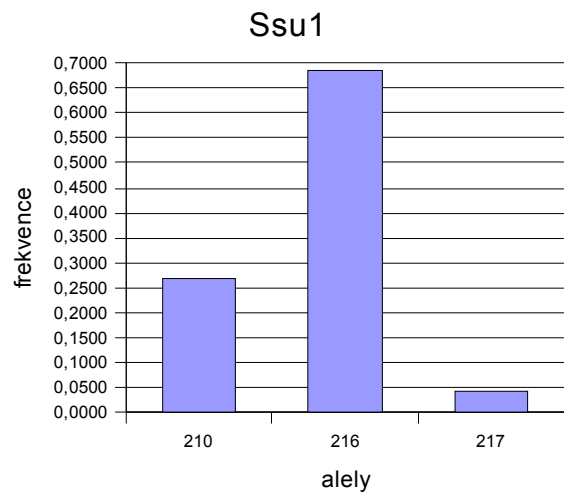
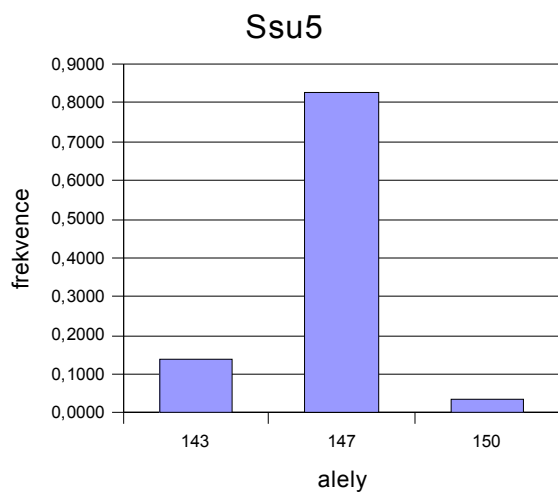
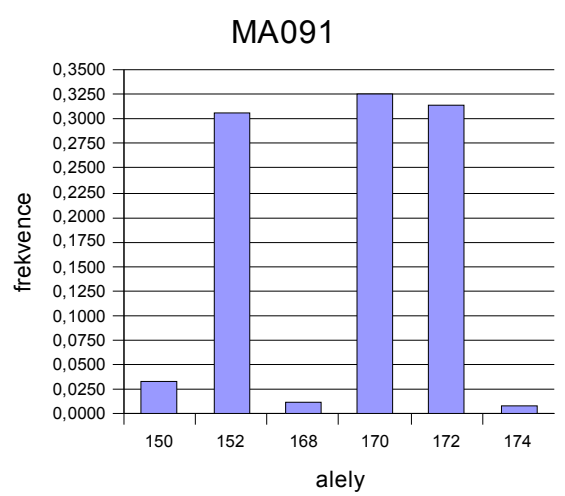
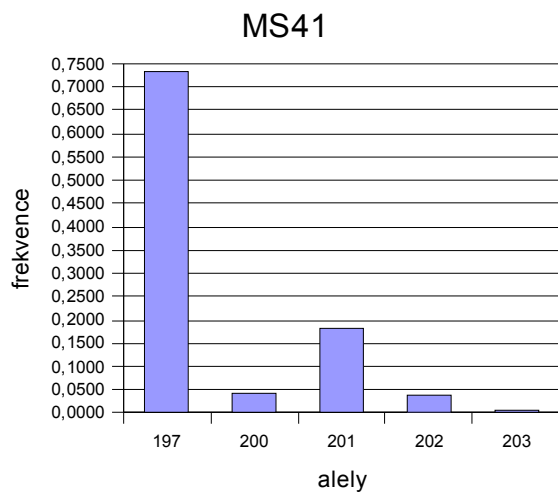
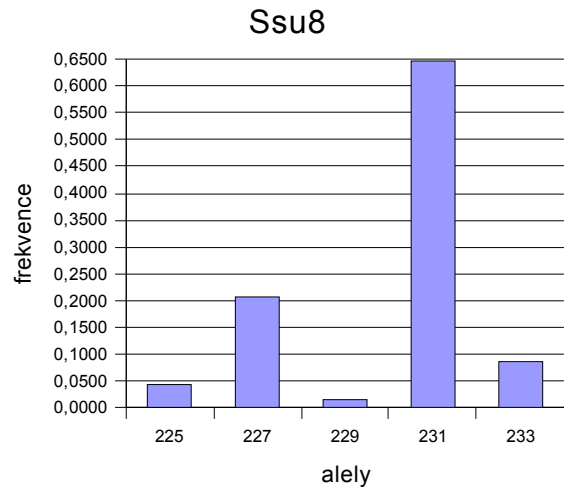
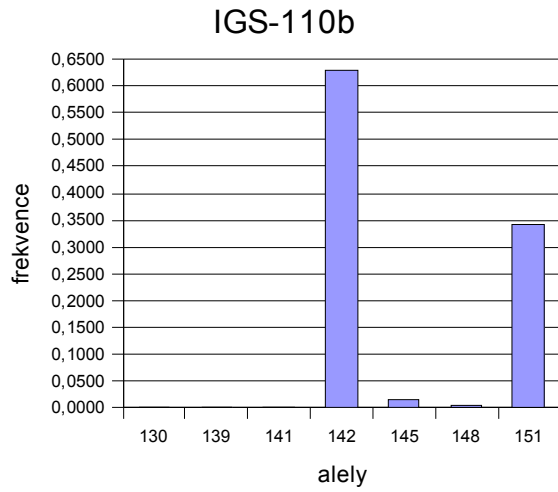
• Mean expected value





Příloha 3. Distribuce frekvencí alel v jednotlivých mikrosatelitových lokusech. Není zde uveden monomorfní lokus Ssu13.







Příloha 4. Pairwise  $F_{ST}$  pro studované populace.

Populace	LE	TR	LI	KY	VY	KO	LO	LOD	JA	ST	DE	IV	KV	BE
LE														
TR	0,2784													
LI	0,4411	0,4753												
KY	0,3092	0,3830	0,2865											
VY	0,2451	0,3491	0,2755	0,2263										
KO	0,3097	0,3676	0,3250	0,2754	0,3986									
LO	0,3584	0,2126	0,5316	0,3447	0,3406	0,4120								
LOD	0,3444	0,4431	0,5241	0,3361	0,3201	0,5017	0,4824							
JA	0,3614	0,3183	0,4338	0,4148	0,3243	0,4369	0,1607	0,4885						
ST	0,3818	0,4135	0,4223	0,3490	0,3402	0,4743	0,4541	0,2844	0,4264					
DE	0,3164	0,2989	0,2488	0,2995	0,2914	0,2169	0,3066	0,4698	0,3068	0,3543				
IV	0,2622	0,2337	0,5366	0,2762	0,3527	0,2571	0,3329	0,5163	0,3703	0,5259	0,2973			
KV	0,5096	0,6214	0,5995	0,5958	0,4973	0,6134	0,7070	0,5162	0,5542	0,5509	0,5992	0,7339		
BE	0,4722	0,3553	0,2184	0,3813	0,4162	0,3997	0,4647	0,5124	0,4418	0,4162	0,2544	0,4137	0,6449	
ME	0,4280	0,5126	0,5369	0,3815	0,3954	0,5444	0,5483	0,4157	0,5450	0,4694	0,4932	0,5839	0,5545	0,5144
BO	0,4422	0,4355	0,5137	0,4528	0,3884	0,4928	0,4744	0,5554	0,5060	0,5053	0,3372	0,4730	0,6406	0,4452
NR	0,3973	0,3345	0,5343	0,4170	0,3826	0,4574	0,1111	0,4909	0,0378	0,4445	0,3256	0,3765	0,6326	0,4612
HR	0,3782	0,3302	0,3172	0,2086	0,2930	0,3720	0,3410	0,4037	0,4340	0,3282	0,2794	0,2835	0,6275	0,2594
VP	0,2301	0,3302	0,3352	0,2757	0,2394	0,2999	0,2847	0,4427	0,3953	0,3690	0,2920	0,2490	0,5760	0,3992
HO	0,4072	0,5533	0,7857	0,2948	0,3717	0,4403	0,6607	0,4715	0,4486	0,5823	0,4983	0,4989	0,6118	0,5547
RL	0,4156	0,3486	0,5516	0,4337	0,3951	0,5119	0,4739	0,3982	0,5030	0,4347	0,4319	0,5223	0,5896	0,4118
RH	0,2563	0,3035	0,2714	0,2868	0,2868	0,3371	0,3249	0,2536	0,4010	0,2223	0,2580	0,3654	0,4168	0,2798
RA	0,2451	0,3526	0,3286	0,3283	0,3162	0,3323	0,4302	0,2684	0,4082	0,2834	0,2791	0,4073	0,4239	0,3203
OV	0,4185	0,5288	0,7706	0,4515	0,3715	0,5402	0,6933	0,4477	0,4410	0,4861	0,4972	0,6471	0,0269	0,5628
MO	0,5638	0,5377	0,6310	0,4155	0,4514	0,5335	0,5949	0,5950	0,4687	0,5955	0,4336	0,4623	0,7512	0,4666
BI	0,3520	0,2362	0,8125	0,3657	0,2750	0,4926	0,0682	0,5571	0,0602	0,5130	0,3140	0,2991	0,7409	0,4322
AL	0,6455	0,6412	0,7700	0,4623	0,5868	0,5992	0,7611	0,6442	0,6584	0,6881	0,5611	0,6740	0,8042	0,5710
HU	0,4161	0,3991	0,0127	0,1910	0,2766	0,2362	0,3081	0,4967	0,4095	0,4770	0,2672	0,3002	0,6750	0,3162

