

## PŘÍLOHY

**Příloha 1 - Počet spojů veřejné dopravy**

**Příloha 2 - Počet spojů veřejné dopravy jedoucí po 14:00**

**Příloha 3 - Průměrný čas cesty**

**Příloha 4 - Porovnání frekvence spojů**

### Počet spojů veřejné dopravy

*Příloha 1a: Dopravní spojení s Prahou*

	1979	1984	1989	1994	1999	2006	2010
Poříčí n. S.	29(25)	31(22)	33(29)	34(22)	30(22)	30(23)	39(25)
Lštění	10(14)	12(11)	13(12)	12(14)	10(9)	12(10)	14(10)
Rabyně	11(11)	10(9)	1(1)	7(9)	6(3)	13(6)	13(7)
Blaženice	7(5)	8(8)	7(8)	8(7)	3(4)	9(7)	8(6)
Chotýšany	9(5)	10(8)	9(8)	17(10)	19(8)	21(9)	28(16)
Milovanice	1(1)	3(2)	3(2)	5(3)	5(3)	5(3)	7(3)

*Příloha 1b: Dopravní spojení s Benešovem*

	1979	1984	1989	1994	1999	2006	2010
Poříčí n. S.	26(15)	23(19)	26(21)	23(17)	24(15)	25(12)	30(13)
Lštění	15(9)	12(12)	13(12)	15(12)	12(8)	12(10)	14(10)
Rabyně	1(0)	1(0)	1(0)	1(1)	2(0)	2(0)	3(0)
Blaženice	3(1)	5(1)	5(1)	3(1)	4(1)	4(1)	6(2)
Chotýšany	13(5)	15(8)	17(8)	24(10)	28(9)	38(13)	39(16)
Milovanice	1(2)	6(4)	6(3)	7(3)	8(3)	8(3)	7(3)

*Příloha 1c: Dopravní spojení s Vlašimí*

	1979	1984	1989	1994	1999	2006	2010
Poříčí n. S.	12(2)	10(4)	8(5)	8(5)	9(5)	5(4)	13(5)
Lštění	3(1)	3(0)	2(0)	4(1)	1(2)	2(1)	2(1)
Rabyně	0	0	0	0	0	0	0
Blaženice	2(1)	2(1)	2(1)	2(0)	1(0)	1(1)	1(1)
Chotýšany	17(7)	16(8)	20(8)	26(11)	30(12)	38(12)	39(18)
Milovanice	8(0)	11(0)	13(0)	10(1)	11(2)	9(1)	10(1)

*Zdroj: výpočty autora*

*Poznámka: číslo udává počet spojů mířících v pátek do dané lokality, číslo v závorce udává počet spojů jedoucích z dané lokality v neděli.*

## Počet spojů veřejné dopravy jedoucí po 14:00

*Příloha 2a: Dopravní spojení s Prahou po 14:00*

	1979	1984	1989	1994	1999	2006	2010
Poříčí n. S.	15(15)	15(13)	16(16)	17(13)	14(17)	17(15)	19(17)
Lštění	5(8)	5(7)	7(7)	6(8)	6(6)	6(6)	7(6)
Rabyně	5(6)	5(5)	1(0)	3(6)	3(3)	7(3)	7(4)
Blaženice	5(2)	5(5)	5(5)	5(6)	3(3)	5(5)	5(4)
Chotýšany	3(3)	5(5)	5(4)	9(7)	9(6)	12(7)	14(10)
Milovanice	0(1)	2(2)	2(2)	3(2)	3(2)	3(2)	4(2)

*Příloha 2b: Dopravní spojení s Benešovem po 14:00*

	1979	1984	1989	1994	1999	2006	2010
Poříčí n. S.	13(7)	9(9)	11(12)	8(10)	9(10)	9(8)	12(8)
Lštění	8(5)	7(7)	8(7)	7(7)	6(6)	7(6)	8(6)
Rabyně	0	0	0	0(1)	0	0	1(0)
Blaženice	2(0)	3(0)	3(0)	2(1)	2(1)	2(1)	3(2)
Chotýšany	4(3)	6(5)	7(4)	11(7)	12(6)	17(9)	19(10)
Milovanice	0(1)	3(2)	3(2)	4(2)	5(2)	5(2)	4(2)

*Příloha 2c: Dopravní spojení s Vlašimí po 14:00*

	1979	1984	1989	1994	1999	2006	2010
Poříčí n. S.	7(1)	5(3)	4(4)	3(3)	2(3)	2(3)	5(3)
Lštění	2(1)	2(0)	1(0)	1(1)	1(1)	1(0)	1(0)
Rabyně	0	0	0	0	0	0	0
Blaženice	2(0)	2(0)	2(0)	2(0)	1(0)	1(1)	1(1)
Chotýšany	8(5)	7(5)	8(4)	8(6)	8(7)	11(9)	12(12)
Milovanice	3(0)	3(0)	4(0)	4(1)	3(2)	2(1)	5(1)

*Zdroj: výpočty autora*

*Poznámka: číslo udává počet spojů mířících v pátek do dané lokality, číslo v závorce udává počet spojů jedoucích z dané lokality v neděli.*

## Průměrný čas cesty

*Příloha 3a: Průměrná cestovní doba pro spojení s Prahou*

	1979	1984	1989	1994	1999	2006	2010	auto 2010
Poříčí n.S.	1:23(1:23)	1:16(1:18)	1:15(1:17)	1:13(1:21)	1:08(1:13)	1:11(1:22)	1:10(1:13)	0:25
Lštění	1:11(1:09)	1:11(1:02)	1:10(1:04)	1:11(1:05)	1:02(1:05)	1:07(1:03)	0:57(0:57)	0:24
Rabyně	1:03(1:03)	1:01(0:55)	1:35(1:15)	1:03(0:56)	0:53(0:55)	0:55(0:55)	0:54(0:55)	0:46
Blaženice	1:13(1:19)	1:12(1:12)	1:16(1:12)	1:17(1:15)	1:29(1:18)	1:18(1:15)	1:15(1:16)	0:49
Chotýšany	1:14(1:05)	1:14(1:04)	1:03(1:00)	0:58(0:51)	0:57(0:51)	0:56(0:51)	0:59(0:58)	0:40
Milovanice	1:40(1:11)	1:09(1:06)	1:07(1:04)	1:04(1:01)	1:08(1:01)	1:08(0:59)	1:13(0:59)	0:43

*Příloha 3b: Průměrná cestovní doba pro spojení s Benešovem*

	1979	1984	1989	1994	1999	2006	2010	auto 2010
Poříčí n. S.	0:17(0:25)	0:16(0:18)	0:16(0:20)	0:18(0:22)	0:17(0:16)	0:17(0:20)	0:18(0:19)	0:09
Lštění	0:23(0:24)	0:18(0:24)	0:21(0:26)	0:24(0:26)	0:23(0:24)	0:20(0:21)	0:19(0:21)	0:12
Rabyně	1:51(0)	1:51(0)	1:51(0)	1:33(0:54)	1:20(0)	1:30(0)	1:08(0)	0:29
Blaženice	1:04(0:45)	1:04(0:45)	1:05(0:45)	0:56(0:58)	0:56(0:58)	0:59(0:58)	0:47(0:58)	0:25
Chotýšany	0:28(0:14)	0:22(0:19)	0:23(0:18)	0:17(0:13)	0:14(0:14)	0:14(0:14)	0:15(0:16)	0:11
Milovanice	0:23(0:24)	0:22(0:23)	0:22(0:23)	0:33(0:23)	0:27(0:23)	0:27(0:21)	0:20(0:21)	0:14

*Příloha 3c: Průměrná cestovní doba pro spojení s Vlašimí*

	1979	1984	1989	1994	1999	2006	2010	auto 2010
Poříčí n. S.	0:56(0:42)	0:48(0:54)	0:50(0:58)	0:47(0:46)	0:53(0:48)	0:49(0:53)	0:54(0:47)	0:25
Lštění	2:27(2:06)	2:31(0)	1:40(0)	1:48(2:22)	1:59(2:03)	2:22(2:38)	2:05(1:56)	0:29
Rabyně	0(0)	0(0)	0(0)	0(0)	0(0)	0(0)	0(0)	0:48
Blaženice	1:40(1:24)	1:32(1:24)	1:32(1:24)	1:32(0)	1:36(0)	1:36(1:36)	1:36(1:36)	0:44
Chotýšany	0:18(0:15)	0:17(0:19)	0:16(0:14)	0:18(0:20)	0:15(0:23)	0:14(0:18)	0:15(0:20)	0:11
Milovanice	0:49(0)	0:56(0)	1:02(0)	0:56(0:54)	0:59(1:01)	0:53(1:12)	0:54(1:07)	0:14

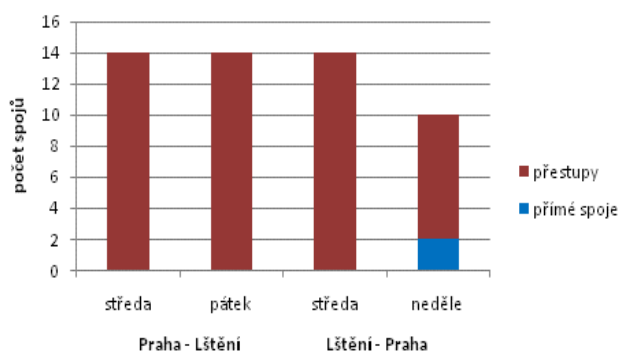
*Zdroj: výpočty autora, plánovač tras ([www.mapy.cz](http://www.mapy.cz))*

*Poznámka: čas udává průměrnou dobu jízdy v pátek do dané lokality, čas v závorce udává průměrnou dobu jízdy z dané lokality v neděli. U sloupce auto 2010 je udán pouze jeden čas pro cestu osobním automobilem, protože se počítá se stejnou délkou cesty v obou směrech.*

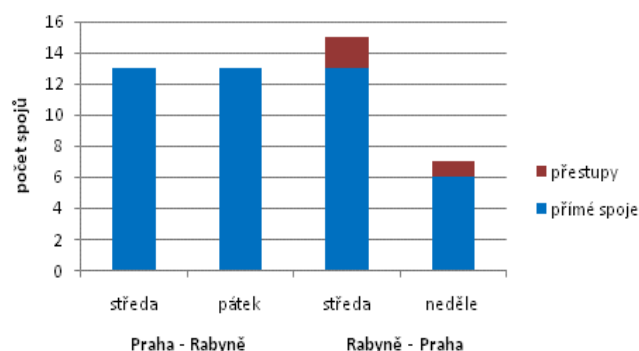
## Porovnání frekvence spojů

### Příloha 4: Porovnání frekvence spojů středa - víkend

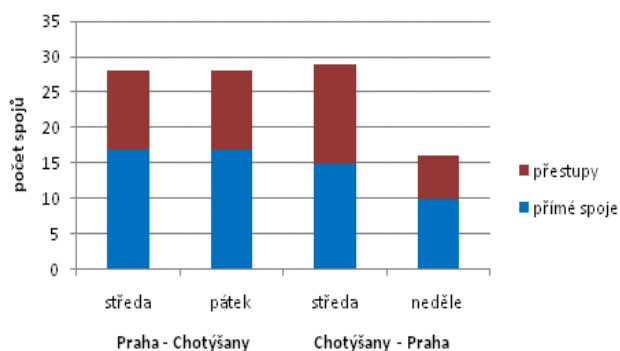
#### Lštění



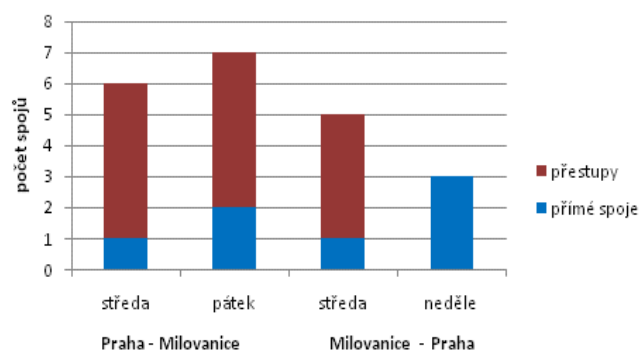
#### Rabyně



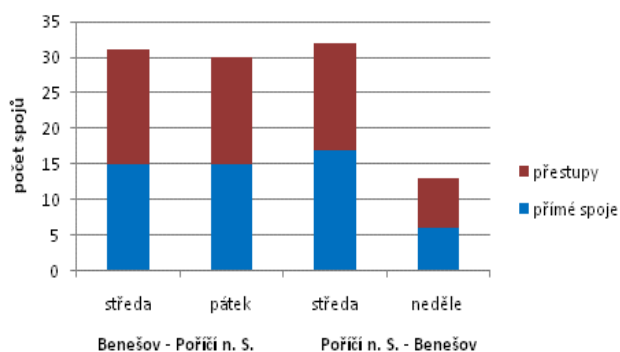
#### Chotýšany



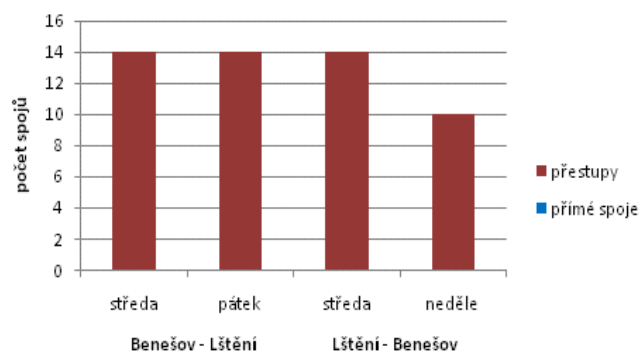
#### Milovanice



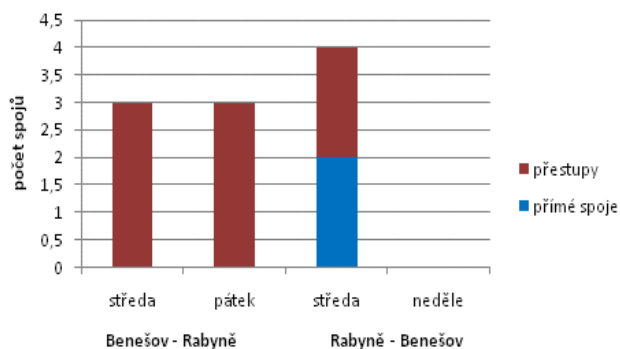
#### Poříčí n. S.



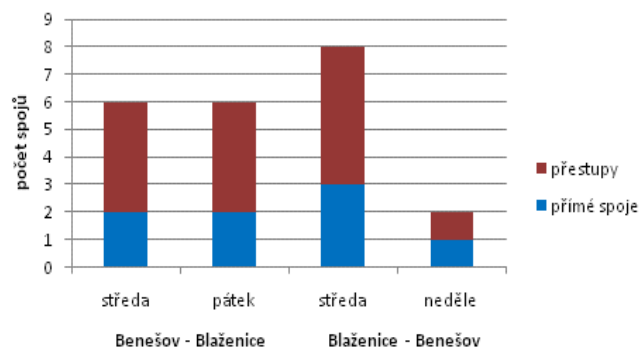
#### Lštění

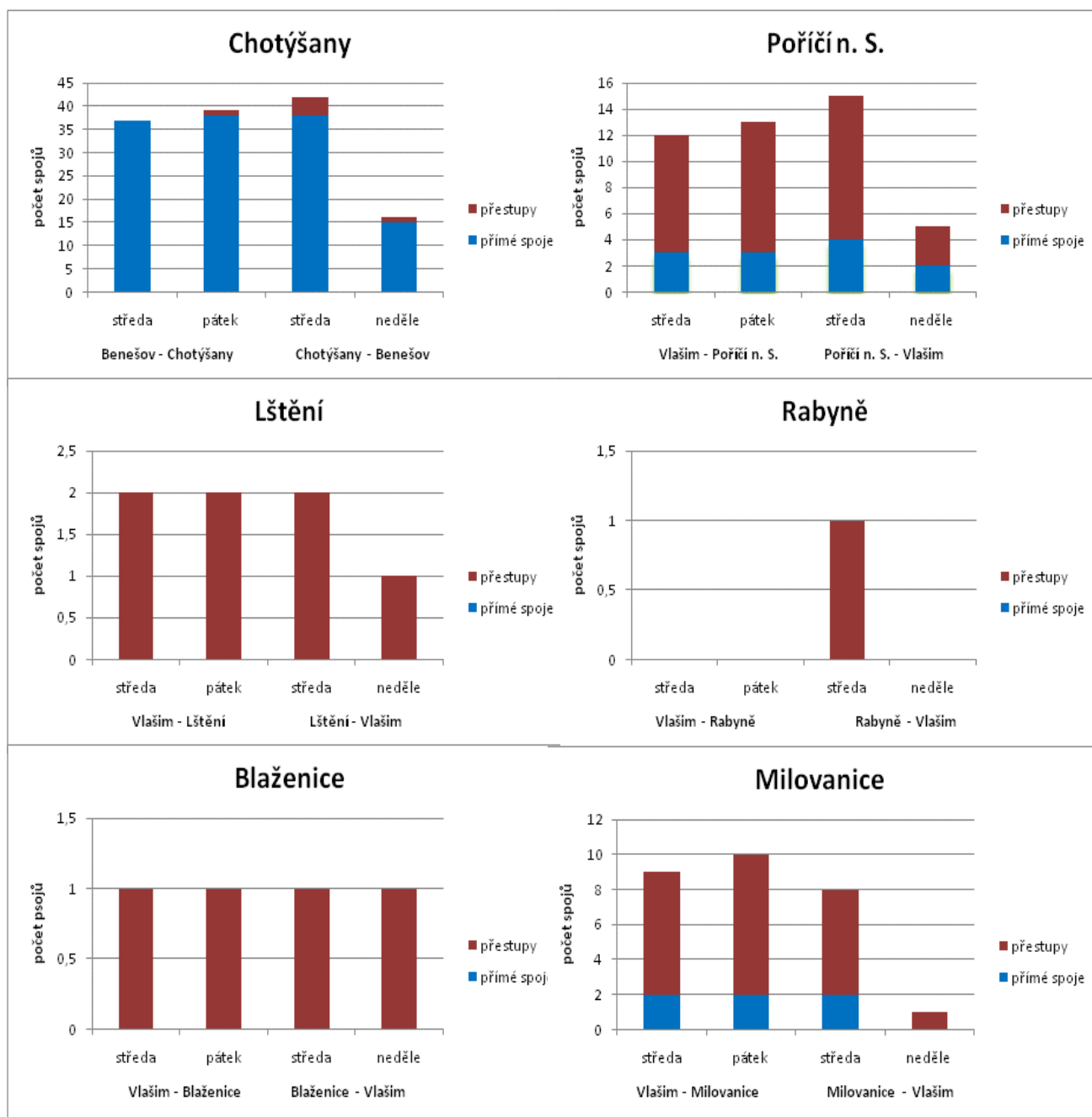


#### Rabyně



#### Blaženice





*Zdroj: IDOS, výpočty autora*