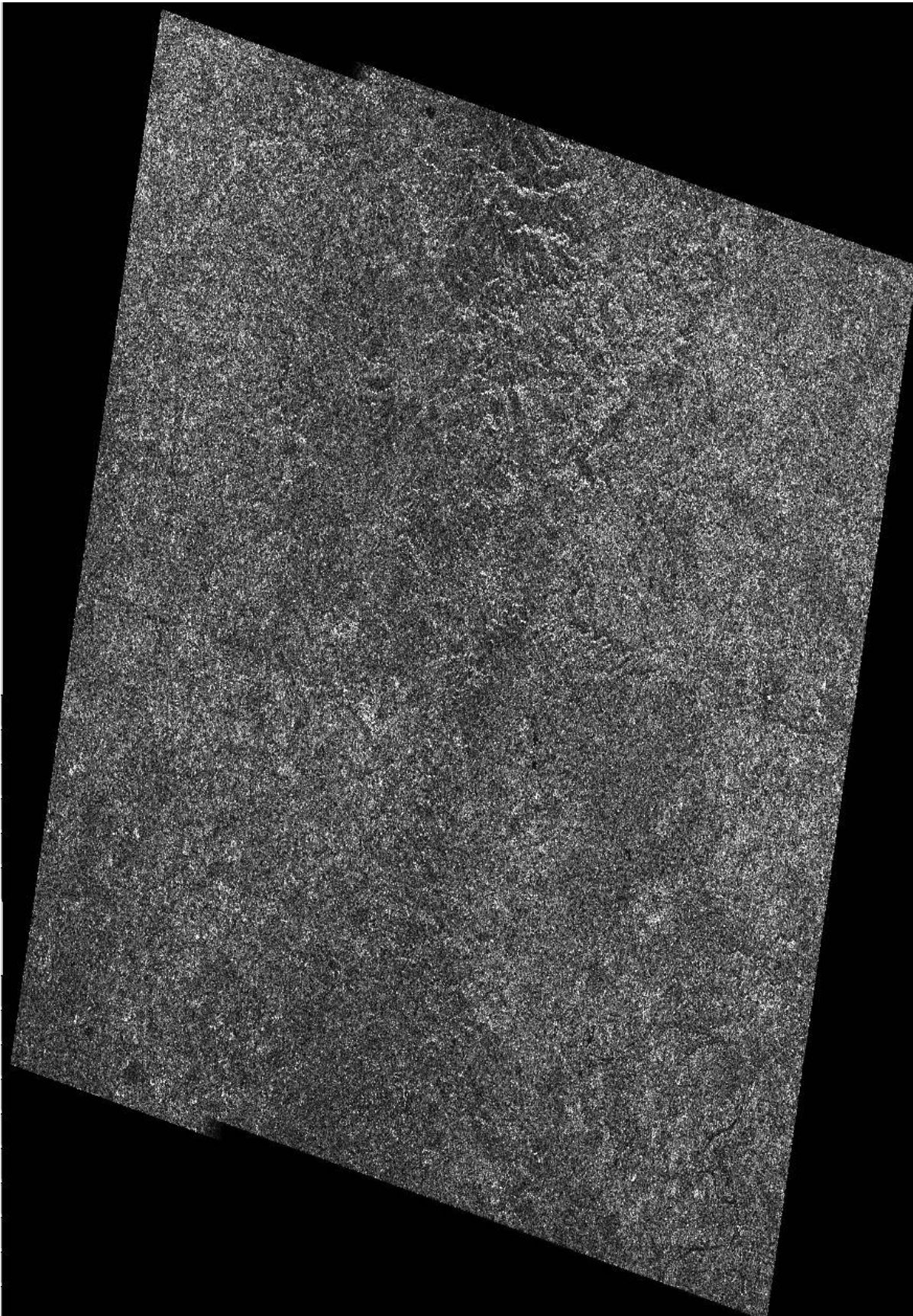


## SEZNAM PŘÍLOH

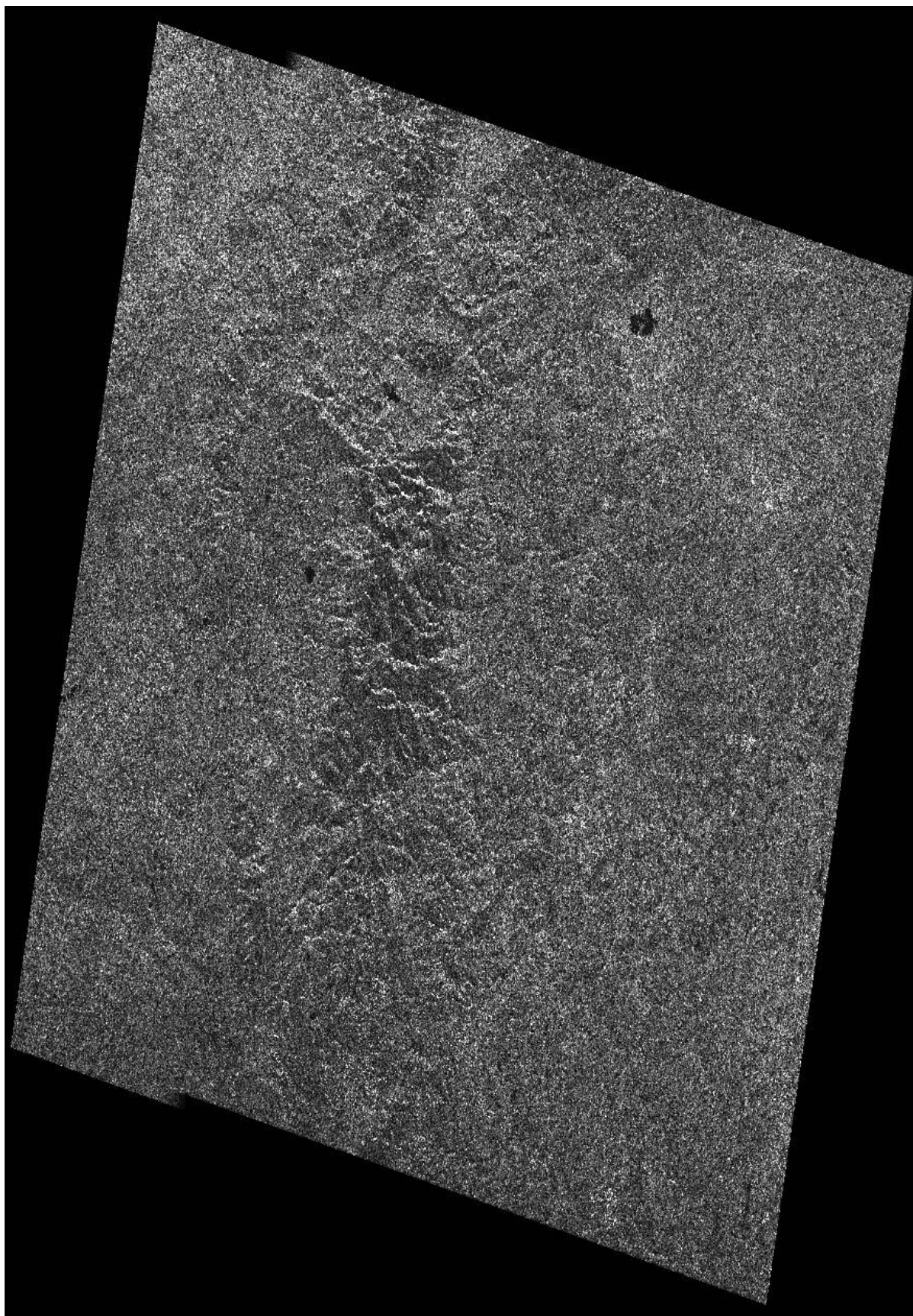
Příloha 1 Radarové snímky družice ERS-2 .....	101
Příloha 2 Údaje o výšce sněhové pokrývky a vodní hodnotě sněhu .....	108
Příloha 3 Hodnoty odraženého radarového signálu pro místa pozemních měření po každém kroku zpracování radarového obrazu .....	117
Příloha 4 Analýza počasí na místech pozemního měření .....	119
Příloha 5 CD s elektronickou verzí práce	

## Příloha 1 Radarové snímky družice ERS-2

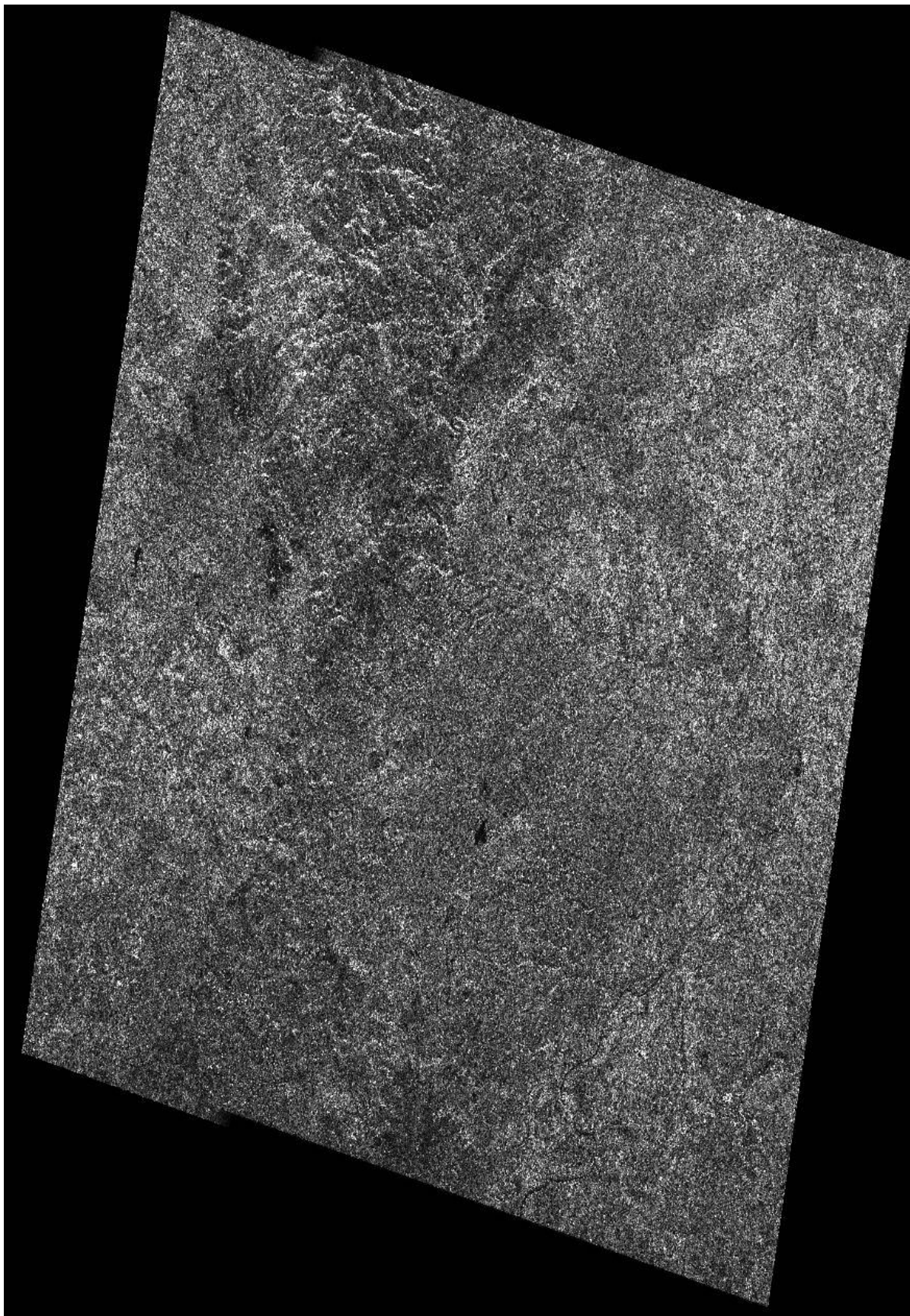
Snímek ID 1



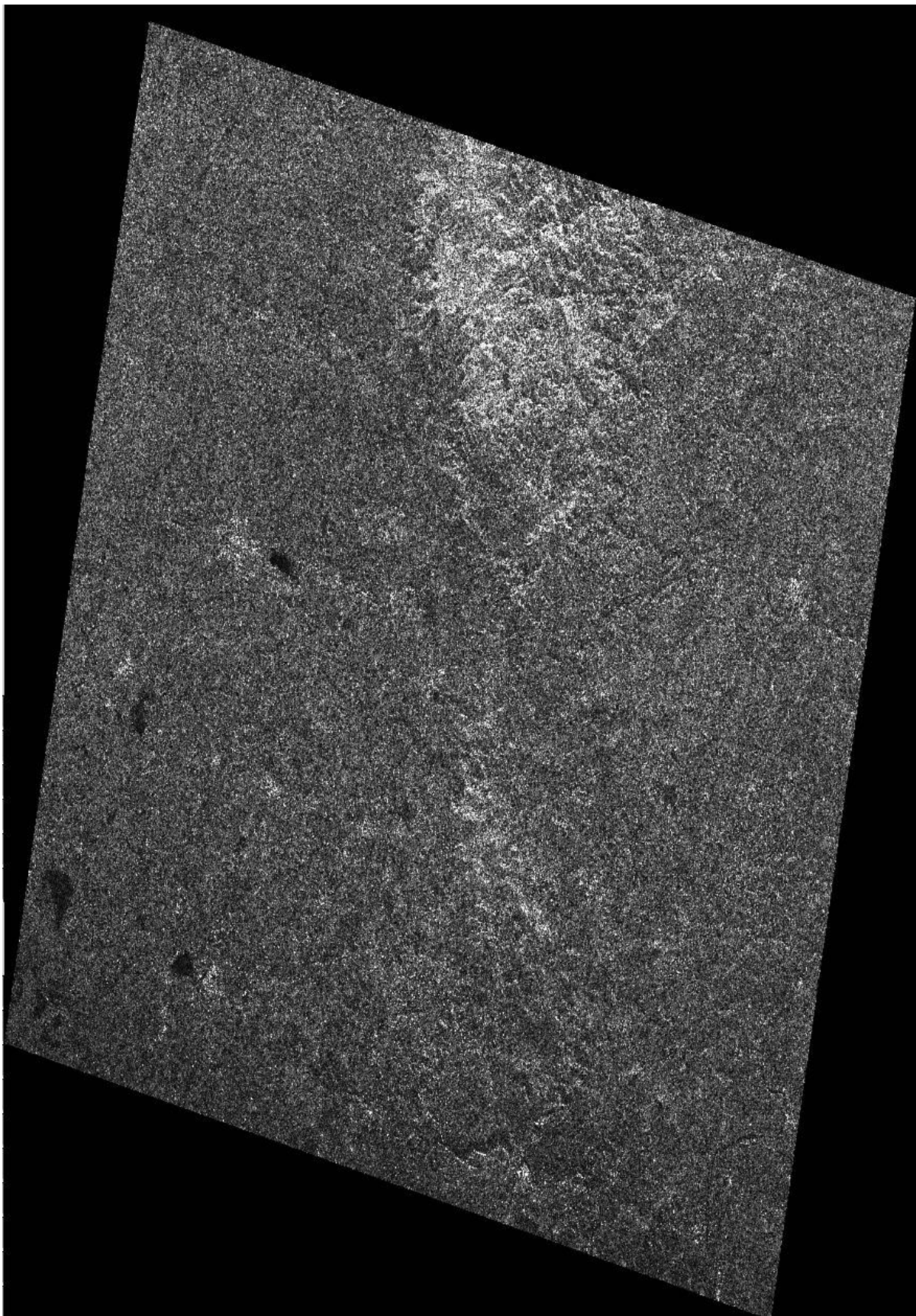
Snímek ID 2



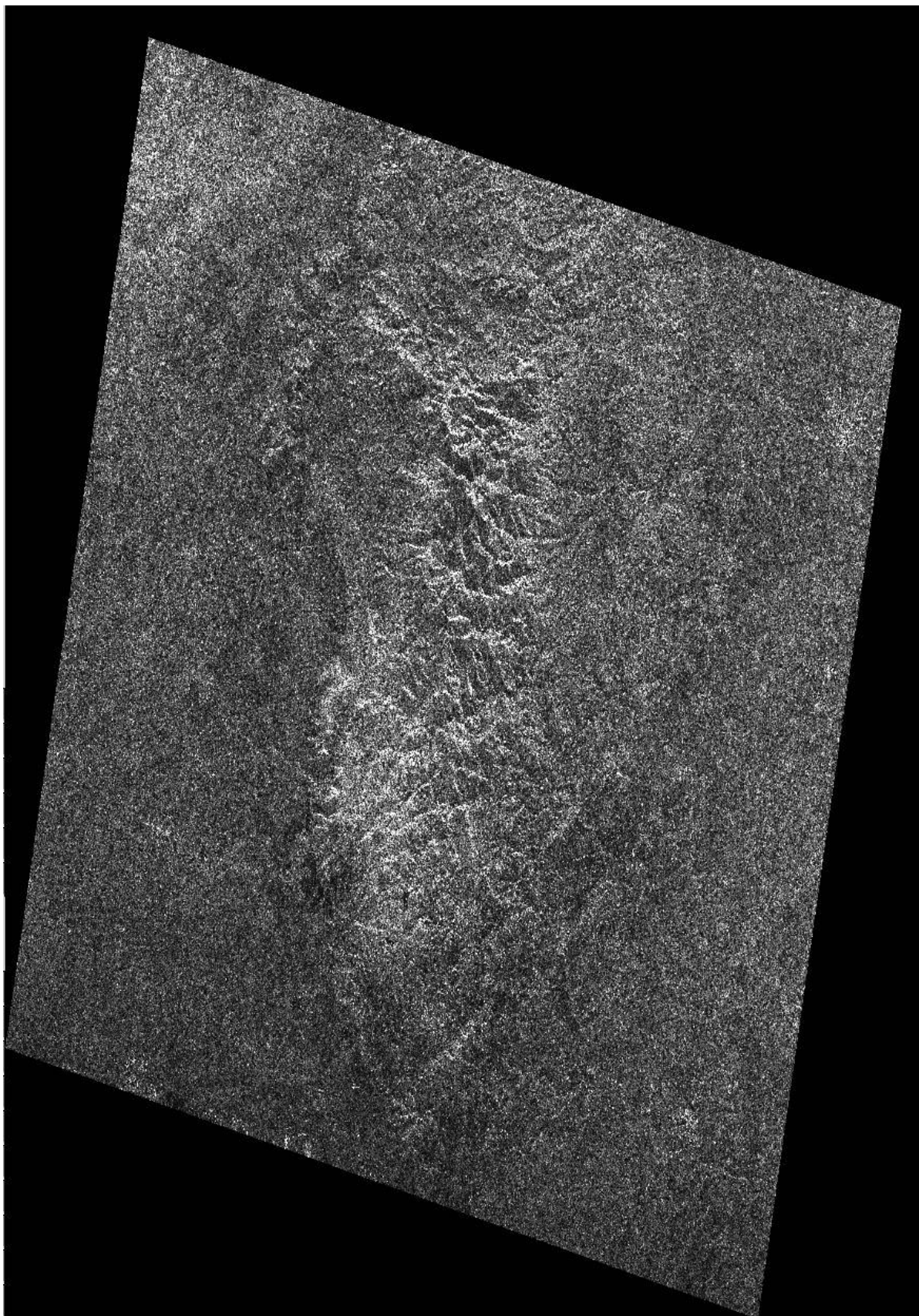
Snímek ID 3



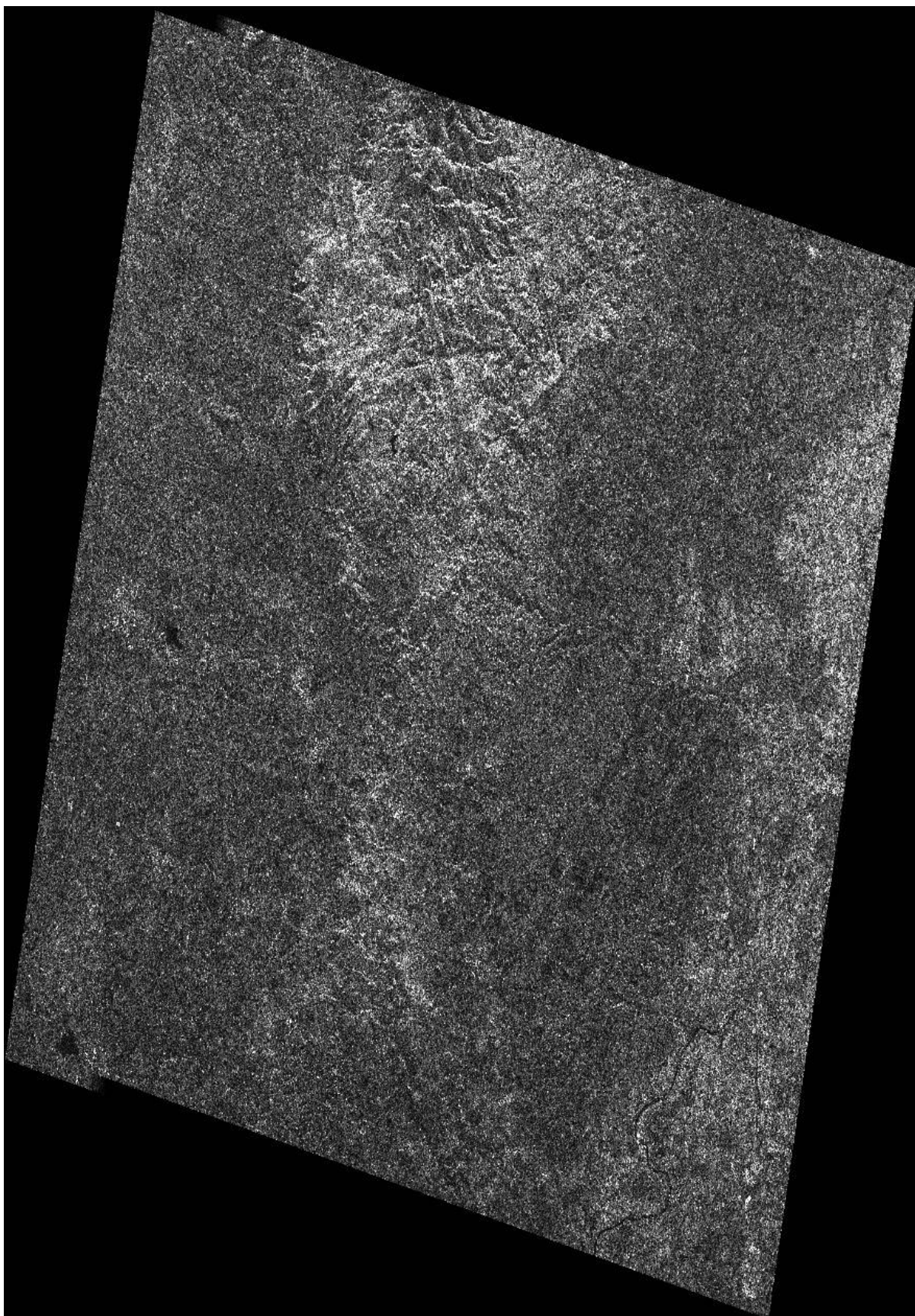
Snímek ID 4



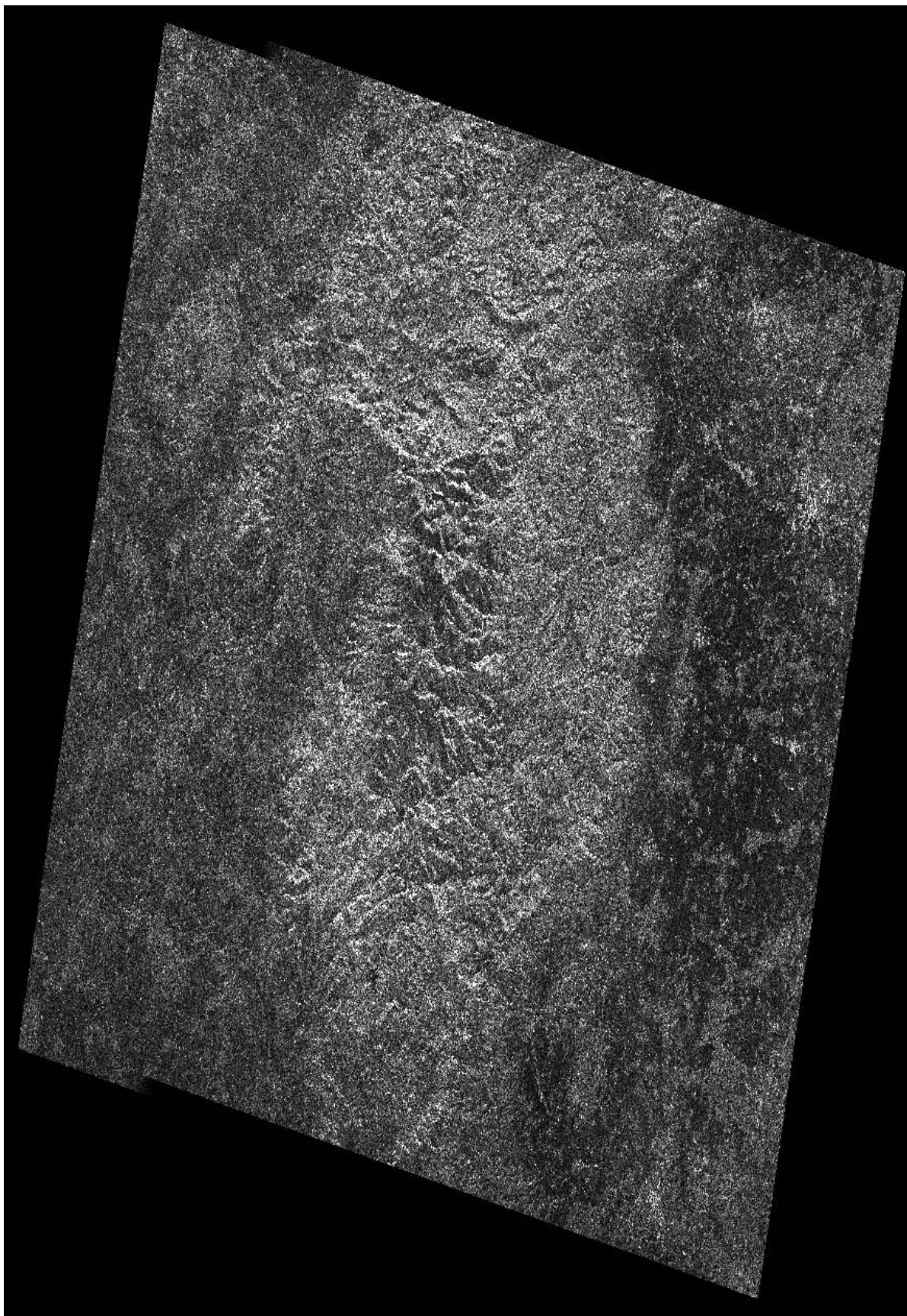
Snímek ID 5



Snímek ID 6



Snímek ID 7



## Příloha 2 Údaje o výšce sněhové pokrývky a vodní hodnotě sněhu

(zdroj: Povodí Labe, státní podnik)

Souřadnice JTSK      Y      X      Y      X      Y      X  
 651735.14 | 984696.71 | 642467.50 | 1014399.30 | 622806.50 | 1027322.21 |

PŘEHRADY	Labská		Les Království		Rozkoš	
	výška sněhu	vodní hodnota sněhu	výška sněhu	vodní hodnota sněhu	výška sněhu	vodní hodnota sněhu
DATUM/ČAS	(cm)	(mm)	(cm)	(mm)	(cm)	(mm)
18.11.2005 07:00	6		5		2	
19.11.2005 07:00	10		4		1	
20.11.2005 07:00	11		3		0.5	
21.11.2005 07:00	21	43	7	6	4	4
22.11.2005 07:00	26		4		2	
23.11.2005 07:00	26		4		1	
24.11.2005 07:00	26					
25.11.2005 07:00	26					
26.11.2005 07:00	25					
27.11.2005 07:00	35		6		2	
28.11.2005 07:00	30	75	6	9.1	4	3.8
29.11.2005 07:00	35		9		3	
30.11.2005 07:00	33		8		1	
01.12.2005 07:00	30		7		1	
02.12.2005 07:00	28		7		1	
03.12.2005 07:00	28		7		0.5	
04.12.2005 07:00	28		7		3	
05.12.2005 07:00	27	62	6	17.1		
06.12.2005 07:00	24		3		0	
07.12.2005 07:00	24		0		0	
08.12.2005 07:00	29				0	
09.12.2005 07:00	32		0		0	
10.12.2005 07:00	34					
12.12.2005 07:00	34	76	0		0	
13.12.2005 07:00	31		0		0	
14.12.2005 07:00	30		0		0	
15.12.2005 07:00	31		0		0	
16.12.2005 07:00	48		0		0	
17.12.2005 07:00	80		8		2	
18.12.2005 07:00	83		8		1	
19.12.2005 07:00	80	165.2	16	16.2	5	4.5
20.12.2005 07:00	85		20		10	
21.12.2005 07:00	85		11		4	
22.12.2005 07:00	88	190	11		2	
23.12.2005 07:00	90		9		1	
24.12.2005 07:00	92		7			
25.12.2005 07:00	90		4			
26.12.2005 07:00	90		3	6	0	2
27.12.2005 07:00	85		5			
28.12.2005 07:00	82		5			
29.12.2005 07:00	88		14		6	

PŘEHRADY	Labská		Les Království		Rozkoš	
	výška sněhu	vodní hodnota sněhu	výška sněhu	vodní hodnota sněhu	výška sněhu	vodní hodnota sněhu
DATUM/ČAS	(cm)	(mm)	(cm)	(mm)	(cm)	(mm)
30.12.2005 07:00	100		14		6	
31.12.2005 07:00	98		14		10	
01.01.2006 07:00	97		14		9	
02.01.2006 07:00	98	160	12	23.9	4	10.4
03.01.2006 07:00	95		11		2	
04.01.2006 07:00	90		11		2	
10.01.2006 07:00	80		10		1	
11.01.2006 07:00	78		10		1	
12.01.2006 07:00	78		10		1	
13.01.2006 07:00	77		10		1	
14.01.2006 07:00	77		10		1	
15.01.2006 07:00	77		10		1	
16.01.2006 07:00	76	258	10	26.4	1	
17.01.2006 07:00	76		10		1	
18.01.2006 07:00	85		19		6	
19.01.2006 07:00	86		23		10	
20.01.2006 07:00	88		22		10	
21.01.2006 07:00	98		26		5	
22.01.2006 07:00	127		24		5	
23.01.2006 07:00	110	304	24	54.2	5	17.1
24.01.2006 07:00	107		24		5	
25.01.2006 07:00	107		24		5	
26.01.2006 07:00	102		24		5	
27.01.2006 07:00	100		24		4	
28.01.2006 07:00	100		24		4	
29.01.2006 07:00	98		24		4	
30.01.2006 07:00	97	268	24	55.4	4	14.7
31.01.2006 07:00	95		24		3	
01.02.2006 07:00	95		23		3	
02.02.2006 07:00	95		23		3	
03.02.2006 07:00	94		23		3	
04.02.2006 07:00	94		23		3	
05.02.2006 07:00	99		24		4	
06.02.2006 07:00	95	238	24	24.3	4	15.7
07.02.2006 07:00	100		27		7	
08.02.2006 07:00	116		32		11	
09.02.2006 07:00	135		29		8	
10.02.2006 07:00	150		33		10	
11.02.2006 07:00	155		35		11	
12.02.2006 07:00	159		35		10	
13.02.2006 07:00	145	382	33	72.4	11	26.5
14.02.2006 07:00	143		33		10	
15.02.2006 07:00	143		32		10	
16.02.2006 07:00	152		38		15	
17.02.2006 07:00	50		41		12	
18.02.2006 07:00	150		38		10	

PŘEHRADY	Labská		Les Království		Rozkoš	
	výška sněhu	vodní hodnota sněhu	výška sněhu	vodní hodnota sněhu	výška sněhu	vodní hodnota sněhu
DATUM/ČAS	(cm)	(mm)	(cm)	(mm)	(cm)	(mm)
19.02.2006 07:00	149		36		9	
20.02.2006 07:00	143	384	34	85.2	8	36.2
21.02.2006 07:00	140		33		6	
22.02.2006 07:00	140		32		6	
23.02.2006 07:00	140		31		6	
24.02.2006 07:00	140		31		6	
25.02.2006 07:00	140		30		6	
26.02.2006 07:00	137		30		6	
27.02.2006 07:00	142	434	30	16.4	8	36.9
28.02.2006 07:00	144		33		7	
03.03.2006 07:00	157		36		8	
04.03.2006 07:00	160			39	14	
05.03.2006 07:00	158		37		11	
06.03.2006 07:00	160	430	39	94.1	12	42.6
07.03.2006 07:00	165		39		11	
08.03.2006 07:00	162		38		10	
09.03.2006 07:00	160		38		11	
10.03.2006 07:00	166		48		12	
11.03.2006 07:00	168		43		10	
12.03.2006 07:00	170		41		10	
13.03.2006 07:00	177	416	44	106.9	11	47.4
14.03.2006 07:00	171		44		11	
15.03.2006 07:00	168		44		10	
16.03.2006 07:00	165		44		10	
17.03.2006 07:00	163		43		10	
18.03.2006 07:00	164		42		9	
19.03.2006 07:00	162		41		8	

Y            X            Y            X            Y            X

Souřadnice JTSK 677903.50 | 972327.00 | 669378.85 | 973916.08 | 680061.47 | 978723.74 |

PŘEHRADY	Josefův Důl		Souš		Mšeno	
	výška sněhu	vodní hodnota sněhu	výška sněhu	vodní hodnota sněhu	výška sněhu	vodní hodnota sněhu
DATUM/ČAS	(cm)	(mm)	(cm)	(mm)	(cm)	(mm)
18.11.2005 07:00	11		18			
19.11.2005 07:00	20		19		8	
20.11.2005 07:00	26		20		9	
21.11.2005 07:00	44	56	28		20	21.4
22.11.2005 07:00	50		35		20	
23.11.2005 07:00	53		37		19	
24.11.2005 07:00	51		37		18	
25.11.2005 07:00	49		37		17	
26.11.2005 07:00	47		37		17	
27.11.2005 07:00	48		40		20	
28.11.2005 07:00	46	64.2	38	67.9	18	22
29.11.2005 07:00	47		40		19	
30.11.2005 07:00	46		40		18	
01.12.2005 07:00	44		39		18	
02.12.2005 07:00	43		38		17	
03.12.2005 07:00	43		37		16	
04.12.2005 07:00	43		37		12	
05.12.2005 07:00	41	71.2	39	69.9	7	9.6
06.12.2005 07:00	38		33		6	
07.12.2005 07:00	38		35		0	
08.12.2005 07:00	37		36			
09.12.2005 07:00	36		40		5	
10.12.2005 07:00	37		41		5	
12.12.2005 07:00	36	85.8	35	88.1		
13.12.2005 07:00	35		32			
14.12.2005 07:00	36		33			
15.12.2005 07:00	37		35			
16.12.2005 07:00	47		50		2	
17.12.2005 07:00	70				26	
18.12.2005 07:00	72		78		27	
19.12.2005 07:00	64	157	82	130.4	25	35.4
20.12.2005 07:00	84		95		45	
21.12.2005 07:00	102		100		44	
22.12.2005 07:00	98	213.5	100		40	
23.12.2005 07:00	110		105		40	
24.12.2005 07:00	98		105		32	
25.12.2005 07:00	92		97		32	
26.12.2005 07:00	93	281.6	98	262.1	30	
27.12.2005 07:00	93		100		30	
28.12.2005 07:00	93		100		32	
29.12.2005 07:00	102		105		48	

PŘEHRADY	Josefův Důl		Souš		Mšeno	
	výška sněhu	vodní hodnota sněhu	výška sněhu	vodní hodnota sněhu	výška sněhu	vodní hodnota sněhu
DATUM/ČAS	(cm)	(mm)	(cm)	(mm)	(cm)	(mm)
30.12.2005 07:00	105		110		45	
31.12.2005 07:00	105		110		45	
01.01.2006 07:00	107		110		46	
02.01.2006 07:00	107	263.6	105	237.1	40	89
03.01.2006 07:00	109		105		37	
04.01.2006 07:00	109		105		37	
10.01.2006 07:00	105		98		34	
11.01.2006 07:00	104		97		34	
12.01.2006 07:00	103		96		34	
13.01.2006 07:00	102		95		33	
14.01.2006 07:00	101		95		33	
15.01.2006 07:00	101		94		33	
16.01.2006 07:00	100	263.2	94	256.9	32	93.4
17.01.2006 07:00	102		95		32	
18.01.2006 07:00	109		100		39	
19.01.2006 07:00	114		105		48	
20.01.2006 07:00	115		106		49	
21.01.2006 07:00	120		114		54	
22.01.2006 07:00	136		124		53	
23.01.2006 07:00	130	317.2	124	316.1	53	108.4
24.01.2006 07:00	126		124		53	
25.01.2006 07:00	124		124		53	
26.01.2006 07:00	123				53	
27.01.2006 07:00	122		124		53	
28.01.2006 07:00	121		124		52	
29.01.2006 07:00	120		124		52	
30.01.2006 07:00	120	326.4	123	329.7	52	118
31.01.2006 07:00	120		120		52	
01.02.2006 07:00	120		116		50	
02.02.2006 07:00	118		110		50	
03.02.2006 07:00	116		106		50	
04.02.2006 07:00	115		105		48	
05.02.2006 07:00	118		110		50	
06.02.2006 07:00	117	317.5	110	324.7	50	126
07.02.2006 07:00	125		118		60	
08.02.2006 07:00	147		140		70	
09.02.2006 07:00	153		150		73	
10.02.2006 07:00	168		170		84	
11.02.2006 07:00	175		175		90	
12.02.2006 07:00	179		177		92	
13.02.2006 07:00	181	384.5	175	427.6	90	204.5
14.02.2006 07:00	178		173		90	
15.02.2006 07:00	126		169		88	
16.02.2006 07:00	184		173		89	
17.02.2006 07:00	186		178		86	
18.02.2006 07:00	180		176		80	

PŘEHRADY	Josefův Důl		Souš		Mšeno	
	výška sněhu	vodní hodnota sněhu	výška sněhu	vodní hodnota sněhu	výška sněhu	vodní hodnota sněhu
DATUM/ČAS	(cm)	(mm)	(cm)	(mm)	(cm)	(mm)
19.02.2006 07:00	182		174	174	76	
20.02.2006 07:00	170	395.5	170	415.3	75	205.3
21.02.2006 07:00	168		168		74	
22.02.2006 07:00	168		168		70	
23.02.2006 07:00	167		168		70	
24.02.2006 07:00	167		167		70	
25.02.2006 07:00	165		70		70	
26.02.2006 07:00	164		160		70	
27.02.2006 07:00	169	404.4	165	498.3	71	209.3
28.02.2006 07:00	170		166		70	
03.03.2006 07:00	185		180		82	
04.03.2006 07:00	187		82		84	
05.03.2006 07:00	188		183		80	
06.03.2006 07:00	187	432.4	182	384	78	208.5
07.03.2006 07:00	195		188		85	
08.03.2006 07:00	200		189		82	
09.03.2006 07:00	202		185		78	
10.03.2006 07:00	218		190		85	
11.03.2006 07:00	207		185		80	
12.03.2006 07:00	211		190		97	
13.03.2006 07:00	216	468.2	195	552	97	247
14.03.2006 07:00	216		198		93	
15.03.2006 07:00	212		198		90	
16.03.2006 07:00	209		196		88	
17.03.2006 07:00	208		192		86	
18.03.2006 07:00	205		190		85	
19.03.2006 07:00	202		190		83	

Y
X
Y
X
Y
X
Y

Souřadnice JTSK 687147.50 | 973910.00 | 681766.58 | 969467.73 | 687077.60 | 967387.85 | 689001.17

PŘEHRADY	Harcov		Bedřichov		Fojtka		Mlýnice
	výška sněhu	vodní hodnota sněhu	výška sněhu	vodní hodnota sněhu	výška sněhu	vodní hodnota sněhu	výška sněhu
DATUM/ČAS	(cm)	(mm)	(cm)	(mm)	(cm)	(mm)	(cm)
18.11.2005 07:00			18		2		4
19.11.2005 07:00	2		21		3		4
20.11.2005 07:00	3		24		4		4
21.11.2005 07:00	13	18.7	38	47.5	10	14.5	11
22.11.2005 07:00	18		45		11		11
23.11.2005 07:00	19		49		10		12
24.11.2005 07:00	17		48		9		11
25.11.2005 07:00	17		47		8		10
26.11.2005 07:00	16		46		8		10
27.11.2005 07:00	20		50		11		13
28.11.2005 07:00	19	30	50	66.4	11	14	12
29.11.2005 07:00	20		52		12		13
30.11.2005 07:00	18		52		11		12
01.12.2005 07:00	18		52		10		10
02.12.2005 07:00	17		50		9		6
03.12.2005 07:00	17		49				
04.12.2005 07:00	15		50		5		6
05.12.2005 07:00	12	32.6	48	68.2	4	9.3	6
06.12.2005 07:00	9		46				3
07.12.2005 07:00	0		48				0
08.12.2005 07:00	4		49		0		0
09.12.2005 07:00	0		54		0		0
10.12.2005 07:00			54				
12.12.2005 07:00			50	83.5			
13.12.2005 07:00	0		48		0		
14.12.2005 07:00	0		48		0		0
15.12.2005 07:00	0		50		0		0
16.12.2005 07:00	0		56		1		1
17.12.2005 07:00			80		5		7
18.12.2005 07:00	8		82		6		8
19.12.2005 07:00	14	15.4	87	129	9	12.5	11
20.12.2005 07:00	17		96		12		14
21.12.2005 07:00	12		100		11		14
22.12.2005 07:00	14		103	150.8	13		15
23.12.2005 07:00	15		117		9		11
24.12.2005 07:00	10		119		6		8
25.12.2005 07:00	8		120		4		5
26.12.2005 07:00	8		120		4	7.2	5
27.12.2005 07:00	8		120		4		5
28.12.2005 07:00	9		120		4		5
29.12.2005 07:00	25		125		13		21

PŘEHRADY	Harcov		Bedřichov		Fojtka		Mlýnice
	výška sněhu	vodní hodnota sněhu	výška sněhu	vodní hodnota sněhu	výška sněhu	vodní hodnota sněhu	výška sněhu
DATUM/ČAS	(cm)	(mm)	(cm)	(mm)	(cm)	(mm)	(cm)
30.12.2005 07:00	32		130		16		25
31.12.2005 07:00	30		125		16		25
01.01.2006 07:00	31		126		16		25
02.01.2006 07:00	23	42.9	125	291.2	13	23	23
03.01.2006 07:00	24		127		14		14
04.01.2006 07:00	25		128		14		15
10.01.2006 07:00	23		116		10		13
11.01.2006 07:00	22		115		10		13
12.01.2006 07:00	22		115		10		13
13.01.2006 07:00	22		115		11		14
14.01.2006 07:00	21		113		11		14
15.01.2006 07:00	21		112		11		14
16.01.2006 07:00	21	62.9	110	295	11	28.4	14
17.01.2006 07:00	21		110		11		14
18.01.2006 07:00	25		114		13		18
19.01.2006 07:00	33		120		25		26
20.01.2006 07:00	33		123		28		26
21.01.2006 07:00	31		128		29		25
22.01.2006 07:00	30		140		28		24
23.01.2006 07:00	30	99.7	139	332.4	28	48.8	24
24.01.2006 07:00	29		138		28		24
25.01.2006 07:00	28		138		28		24
26.01.2006 07:00	28		137		28		24
27.01.2006 07:00	28		135		28		24
28.01.2006 07:00	28		135		28		24
29.01.2006 07:00	26		135		28		24
30.01.2006 07:00	20	58.7	134	330.2	28	51	24
31.01.2006 07:00	27		134		28		24
01.02.2006 07:00	27		132		28		24
02.02.2006 07:00	27		131		28		24
03.02.2006 07:00	27		130		27		23
04.02.2006 07:00	27		130		27		23
05.02.2006 07:00	30		131		31		29
06.02.2006 07:00	29	73.1	130	332.2	31	67	29
07.02.2006 07:00	36		136		36		39
08.02.2006 07:00	39		165		42		40
09.02.2006 07:00	39		165		40		39
10.02.2006 07:00	46		172		52		51
11.02.2006 07:00	50		180		59		59
12.02.2006 07:00	56		84		60		61
13.02.2006 07:00	55	122.6	183	391.3	57	108	59
14.02.2006 07:00	54		185		55		58
15.02.2006 07:00	52		184		53		55
16.02.2006 07:00	57		192		54		56
17.02.2006 07:00	50		194		40		48
18.02.2006 07:00	45		191		43		44

PŘEHRADY	Harcov		Bedřichov		Fojtka		Mlýnice
	výška sněhu	vodní hodnota sněhu	výška sněhu	vodní hodnota sněhu	výška sněhu	vodní hodnota sněhu	výška sněhu
DATUM/ČAS	(cm)	(mm)	(cm)	(mm)	(cm)	(mm)	(cm)
19.02.2006 07:00	43		183		41		42
20.02.2006 07:00	40	125.8	174	398.2	40	134.5	41
21.02.2006 07:00	38		170		39		40
22.02.2006 07:00	36		167		38		35
23.02.2006 07:00	36		167		38		35
24.02.2006 07:00	36		167		38		35
25.02.2006 07:00	36		165		37		33
26.02.2006 07:00	36		162		36		32
27.02.2006 07:00	42	124.9	165	399.5	44	129.2	40
28.02.2006 07:00	41		166		43		41
03.03.2006 07:00	45		180		56		54
04.03.2006 07:00	47		182		58		56
05.03.2006 07:00	47		183		56		54
06.03.2006 07:00	48	138.7	184	403.2	55	156	53
07.03.2006 07:00	55		190		64		61
08.03.2006 07:00	52		195		63		57
09.03.2006 07:00	50		197		60		53
10.03.2006 07:00	55		205		61		51
11.03.2006 07:00	51		210		54		42
12.03.2006 07:00	65		215		71		67
13.03.2006 07:00	66	168.5	218	425.3	73	188.1	69
14.03.2006 07:00	60		218		70		66
15.03.2006 07:00	56		215		67		63
16.03.2006 07:00	54		214		64		60
17.03.2006 07:00	53		214		62		58
18.03.2006 07:00	52		215		64		60
19.03.2006 07:00	50		214		62		58

**Příloha 3 Hodnoty odraženého radarového signálu pro místa pozemních měření po každém kroku zpracování radarového obrazu**

<b>Datum</b>	<b>Místo pozemního měření</b>	<b>Hodnoty naměřené po kroku zpracování</b>			
		<b>Kalibrace</b>	<b>Multilooking</b>	<b>Filtrace</b>	<b>Terénní korekce</b>
18.11.2005	Mlýnice	-9,11102	-11,838229	-10,075084	-6,939897
	Fojtka	-8,055318	-6,5478015	-9,801848	-10,605105
	Harcov	-12,889405	-3,772459	-8,10167	-3,4597108
	Bedřichov	-7,411601	-10,334387	-11,60599	-9,430383
	Josefův důl	-6,247454	-10,184164	-4,860916	-9,068517
	Mšeno	-9,647547	-12,604987	-10,616058	-7,694116
	Souš	-12,885473	-10,3468	-9,749442	-7,9269285
	Labská	-6,1086874	-9,831369	-10,40078	-11,18714
4.12.2005	Mlýnice	-16,941368	-27,96134	-15,595751	-11,227387
	Fojtka	-10,469949	-10,850789	-10,251877	-12,331287
	Harcov	-8,863212	-3,9412389	-8,800971	-6,164963
	Bedřichov	-5,3084846	-11,373428	-9,257529	-9,316834
	Josefův důl	-6,782009	-9,226601	-9,025839	-11,230762
	Mšeno	-5,917482	-6,2678647	-10,325463	-10,229615
	Souš	-10,408617	-8,416449	-9,75693	-9,857058
	Labská	-10,750395	-12,149853	-11,389949	-12,856912
	Les Království	-8,942644	-5,4092717	-9,328892	-8,264392
	Rozkoš	-14,5490265	-10,1680826	-7,0403066	-5,846299
23.12.2005	Mlýnice	-14,532462	-13,394966	-11,141524	-9,229268
	Fojtka	-11,108423	-4,936489	-7,292416	-11,526699
	Harcov	-12,676699	-6,624098	-7,8977017	-1,5023127
	Bedřichov	-17,504906	-16,519405	-11,970799	-9,038785
	Josefův důl	3,0963051	3,1653526	-3,1185627	-8,719131
	Mšeno	-19,52696	-8,756247	-10,194359	-7,1947145
	Souš	-5,20268	-5,5238347	-8,387725	-7,0611954
	Labská	-13,310352	-12,455025	-10,96645	-8,990214
27.1.2006	Mlýnice	-9,020015	-5,533536	-5,9947805	-8,985807
	Fojtka	-5,6302905	-8,272011	-8,925806	-12,535508
	Harcov	-27,42622	-12,996446	-11,727667	-4,460277
	Bedřichov	-13,708021	-11,151241	-11,147064	-6,3719196
	Josefův důl	-7,3743696	-11,936318	-7,1368985	-6,6862597
	Mšeno	-13,439547	-9,128221	-6,0320425	-7,0770235
	Souš	-3,5349505	-6,17555	-6,513503	-6,4293303
12.2.2006	Mlýnice	-18,85725	-10,136514	-9,361817	-12,346791
	Fojtka	-11,951108	-9,842222	-11,062799	-15,001851
	Harcov	-6,3683214	-7,883071	-10,878598	-7,386788
	Bedřichov	-10,417148	-4,193535	-10,638327	-7,8941975
	Josefův důl	-4,2660775	-6,9397616	-6,9514256	-7,1569185
	Mšeno	-1,1953769	0,3769487	-5,553834	-11,429188
	Souš	-16,54182	-15,051813	-9,940172	-7,231476
	Labská	-5,8862887	-8,9258175	-8,9258175	-11,963289
	Les Království	-8,359798	-9,38047	-13,649519	-10,30863
	Rozkoš	-25,768297	-9,6688795	-9,510119	-8,519777

<b>Datum</b>	<b>Místo pozemního měření</b>	<b>Hodnoty naměřené po kroku zpracování</b>			
		<b>Kalibrace</b>	<b>Multilooking</b>	<b>Filtrace</b>	<b>Terénní korekce</b>
3.3.2006	Mlýnice	-10,956093	-10,511231	-10,630109	-6,307129
	Fojtka	-12,478917	-8,210353	-6,6116924	-11,759023
	Harcov	-20,765926	-15,65699	-11,591024	-4,506438
	Bedřichov	-7,7183356	-15,674283	-12,299522	-7,6927586
	Josefův důl	-8,214233	1,8896224	-2,206465	-7,3624034
	Mšeno	-13,463715	-12,763399	-10,087241	-6,128415
	Souš	-11,319945	-10,649345	-7,3211603	-5,125473
	Labská	-15,419102	-12,202532	-9,531762	-9,408476
19.3.2006	Mlýnice	-24,694622	-14,48916	-13,140638	-9,853204
	Fojtka	-12,260668	-13,081925	-11,172157	-18,127528
	Harcov	-8,734954	-15,967182	-13,323179	-6,735137
	Bedřichov	-12,268674	-13,994975	-10,611511	-9,137932
	Josefův důl	-14,752866	-6,0358863	-7,2010026	-7,0471263
	Mšeno	-9,025008	-6,280426	-7,646351	-7,36744
	Souš	-9,833185	-7,628014	-9,221064	-7,5647125
	Labská	-15,206645	-10,808695	-8,752245	-9,45076
	Les Království	-16,91633	-6,6905737	-4,403577	-6,552523
	Rozkoš	-18,39033	-11,165464	-14,194096	-8,696151

## Příloha 4 Analýza počasí na místech pozemního měření

Mlýnice	394 m n.m.				
	Maximální teplota vzduchu (° C)	Výška sněhu (mm)	Vodní hodnota (mm)	Radarový signál po	
				kalibraci (dB)	celém zpracování (dB)
18.11.2005	0,761	4	-	-9,11102	-6,939897
4.12.2005	3,1034	6	-	-16,941368	-11,227387
23.12.2005	2,9158	11	-	-14,532462	-9,229268
27.1.2006	-2,8973	24	-	-9,0200150	-8,985807
12.2.2006	-0,3298	61	-	-18,85725	-12,346791
3.3.2006	1,4873	54	-	-10,956093	-6,307129
19.3.2006	5,5369	58	-	-24,694622	-9,853204
Fojtka	393 m n.m.				
	Maximální teplota vzduchu (° C)	Výška sněhu (mm)	Vodní hodnota (mm)	Radarový signál po	
				kalibraci (dB)	celém zpracování (dB)
18.11.2005	1,6757	2	14,5	-8,055318	-10,605105
4.12.2005	4,2834	5	9,3	-10,469949	-12,331285
23.12.2005	3,7554	9	-	-11,108423	-11,526699
27.1.2006	-0,9274	28	51	-5,6302905	-12,039309
12.2.2006	-0,2882	60	108	-11,951108	-15,001851
3.3.2006	2,0648	56	-	-12,478917	-11,759023
19.3.2006	6,6133	62	188,1	-12,260668	-13,127528
Harcov	374 m n.m.				
	Maximální teplota vzduchu (° C)	Výška sněhu (mm)	Vodní hodnota (mm)	Radarový signál po	
				kalibraci (dB)	celém zpracování (dB)
18.11.2005	1,9753	-	18,7	-12,889405	-3,414201
4.12.2005	4,0291	15	32,6	-8,863212	-6,164963
23.12.2005	4,269	15	-	-12,676699	-1,5023127
27.1.2006	-3,1659	28	58,7	-27,4262200	-4,460277
12.2.2006	1,3754	56	122,6	-6,3683214	-7,386788
3.3.2006	1,56	45	-	-20,765926	-4,506438
19.3.2006	5,2797	50	168,5	-8,734954	-6,735137
Bedřichov	775 m n.m.				
	Maximální teplota vzduchu (° C)	Výška sněhu (mm)	Vodní hodnota (mm)	Radarový signál po	
				kalibraci (dB)	celém zpracování (dB)
18.11.2005	-1,4136	18	47,5	-7,411601	-9,430383
4.12.2005	0,4878	50	68,2	-5,3084846	-9,316834
23.12.2005	0,0355	117	150,8	-17,504906	-9,038785
27.1.2006	-5,5118	135	330,2	-13,7080210	-6,3719196
12.2.2006	-3,7027	84	391,3	-10,417148	-7,8741975
3.3.2006	-3,0058	180	-	-7,7183356	-7,6927586
19.3.2006	0,7186	214	425,3	-12,268674	-9,137932

Josefův Důl	735 m n.m.				
	Maximální teplota vzduchu (° C)	Výška sněhu (mm)	Vodní hodnota (mm)	Radarový signál po	
				kalibraci (dB)	celém zpracování (dB)
18.11.2005	-1,18315	11	56	-6,247454	-9,068517
4.12.2005	0,0989	43	71,2	-6,782009	-11,230762
23.12.2005	-	110	213,5	3,0963051	-8,719131
27.1.2006	-	122	326,4	-7,3743696	-6,6862597
12.2.2006	-3,89988	179	384,5	-4,2660775	-7,1569185
3.3.2006	-0,78633	185	-	-8,214233	-7,3624034
19.3.2006	3,21245	202	468,2	-14,752866	-7,0471263
Mšeno	513 m n.m.				
	Maximální teplota vzduchu (° C)	Výška sněhu (mm)	Vodní hodnota (mm)	Radarový signál po	
				kalibraci (dB)	celém zpracování (dB)
18.11.2005	-	-	21,4	-9,647547	-7,694116
4.12.2005	-	12	9,6	-5,917482	-10,229615
23.12.2005	-	40	-	-19,52696	-7,1947145
27.1.2006	-	53	118	-13,4395470	-7,0770235
12.2.2006	-	92	204,5	-1,1953769	-11,429188
3.3.2006	-	82	-	-13,463715	-6,128415
19.3.2006	-	83	247	-9,025008	-7,36744
Souš	771 m n.m.				
	Maximální teplota vzduchu (° C)	Výška sněhu (mm)	Vodní hodnota (mm)	Radarový signál po	
				kalibraci (dB)	celém zpracování (dB)
18.11.2005	-1,3255	18	-	-12,885473	-7,9269285
4.12.2005	0,2679	37	69,9	-10,408617	-9,857058
23.12.2005	-0,0147	105	-	-5,20268	-7,0611954
27.1.2006	-5,2858	124	329,7	-3,5349505	-6,4293303
12.2.2006	-3,2755	177	427,6	-16,54182	-7,231476
3.3.2006	-2,7974	180	-	-11,319945	-5,125473
19.3.2006	1,9539	190	552	-9,833185	-7,5647125
Labská	694 m n.m.				
	Maximální teplota vzduchu (° C)	Výška sněhu (mm)	Vodní hodnota (mm)	Radarový signál po	
				kalibraci (dB)	celém zpracování (dB)
18.11.2005	0,351	6	43	-6,1086874	-11,18714
4.12.2005	1,4904	28	62	-10,750395	-12,956912
23.12.2005	2,528	90	190	-13,310352	-8,990214
27.1.2006	-6,3699	100	268	-	-
12.2.2006	-2,3726	159	382	-5,8862887	-11,963289
3.3.2006	-1,7565	157	-	-15,419102	-8,408476
19.3.2006	4,0472	162	416	-15,206645	-9,45076

	<b>Les Království 327 m n.m.</b>				
	<i>Maximální teplota vzduchu (° C)</i>	<i>Výška sněhu (mm)</i>	<i>Vodní hodnota (mm)</i>	<i>Radarový signál po</i>	
				<i>kalibraci (dB)</i>	<i>celém zpracování (dB)</i>
18.11.2005	1,4978	5	6	-	-
4.12.2005	1,3824	7	17,1	-8,942644	-8,264392
23.12.2005	2,7125	9	-	-	-
27.1.2006	-5,1296	24	55,4	-	-
12.2.2006	-1,1116	35	72,4	-8,359798	-10,30863
3.3.2006	0,999	36	39	-	-
19.3.2006	2,7448	41	106,9	-16,91633	-6,552523
	<b>Rozkoš 285 m n.m.</b>				
	<i>Maximální teplota vzduchu (° C)</i>	<i>Výška sněhu (mm)</i>	<i>Vodní hodnota (mm)</i>	<i>Radarový signál po</i>	
				<i>kalibraci (dB)</i>	<i>celém zpracování (dB)</i>
18.11.2005	2,2825	2	4	-	-
4.12.2005	3,7971	3	-	-14,5490265	-5,846299
23.12.2005	2,7873	1	-	-	-
27.1.2006	-3,5398	4	14,7	-	-
12.2.2006	0,3695	10	26,5	-25,768297	-8,519777
3.3.2006	2,7781	8	-	-	-
19.3.2006	3,8666	8	47,4	-18,39033	-8,696151