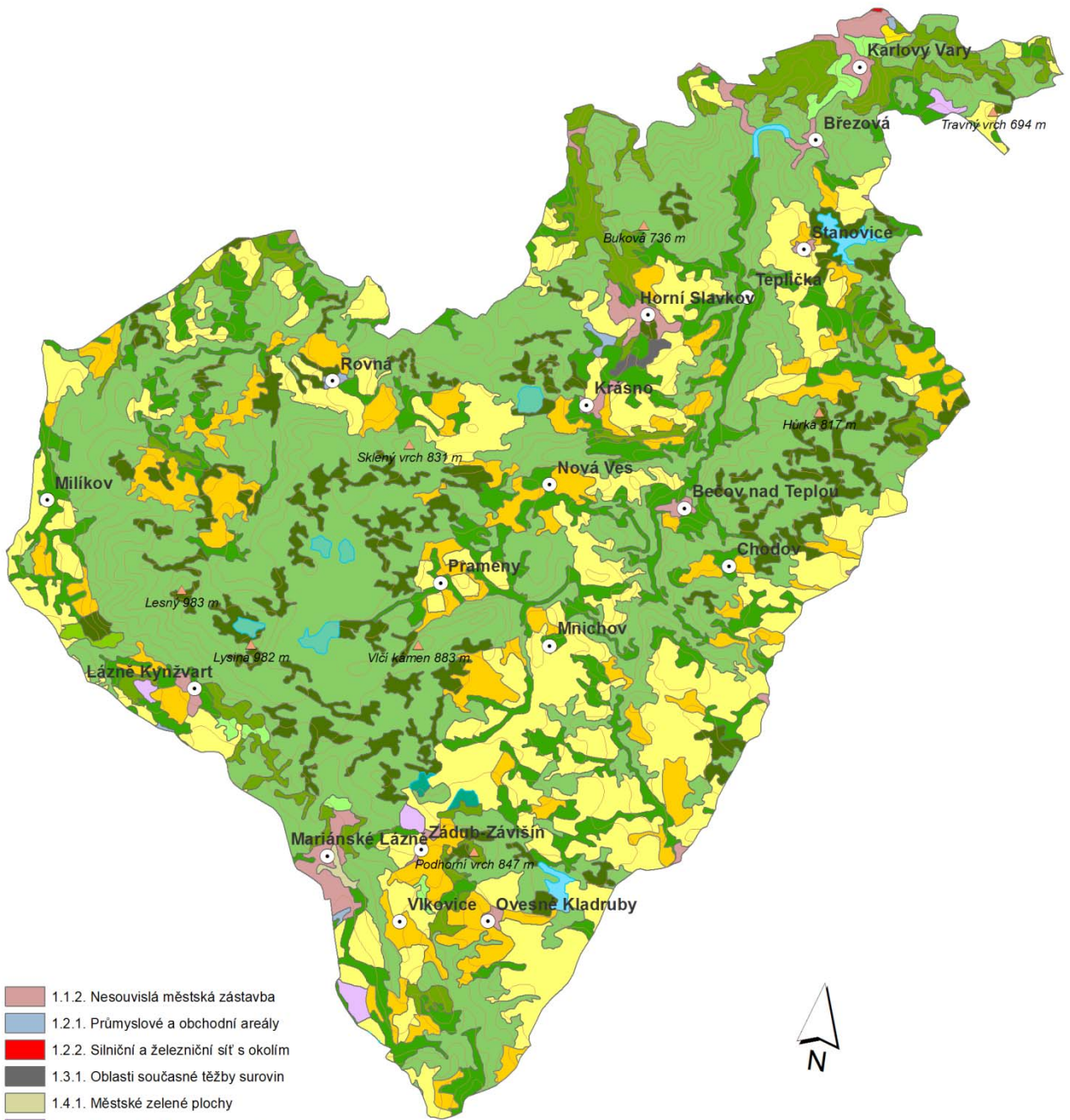


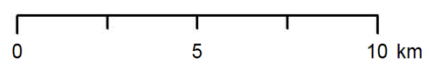
Třídy CORINE 1990 CHKO Slavkovský les



- 1.1.2. Nesouvislá městská zástavba
- 1.2.1. Průmyslové a obchodní areály
- 1.2.2. Silniční a železniční síť s okolím
- 1.3.1. Oblasti současné těžby surovin
- 1.4.1. Městské zelené plochy
- 1.4.2. Sportovní a rekreační plochy
- 2.1.1. Nezavlažovaná orná půda
- 2.3.1. Louky a pastviny
- 2.4.2. Směsice polí, luk a trvalých plodin
- 2.4.3. Zemědělské oblasti s přirozenou vegetací
- 3.1.1. Listnaté lesy
- 3.1.2. Jehličnaté lesy
- 3.1.3. Smíšené lesy
- 3.2.1. Přírodní louky
- 3.2.4. Nízký porost v lese
- 4.1.1. Mokřiny a močály
- 4.1.2. Rašeliniště
- 5.1.2. Vodní plochy
- vrstevnice
- vrchol s nadmořskou výškou
- sídlo

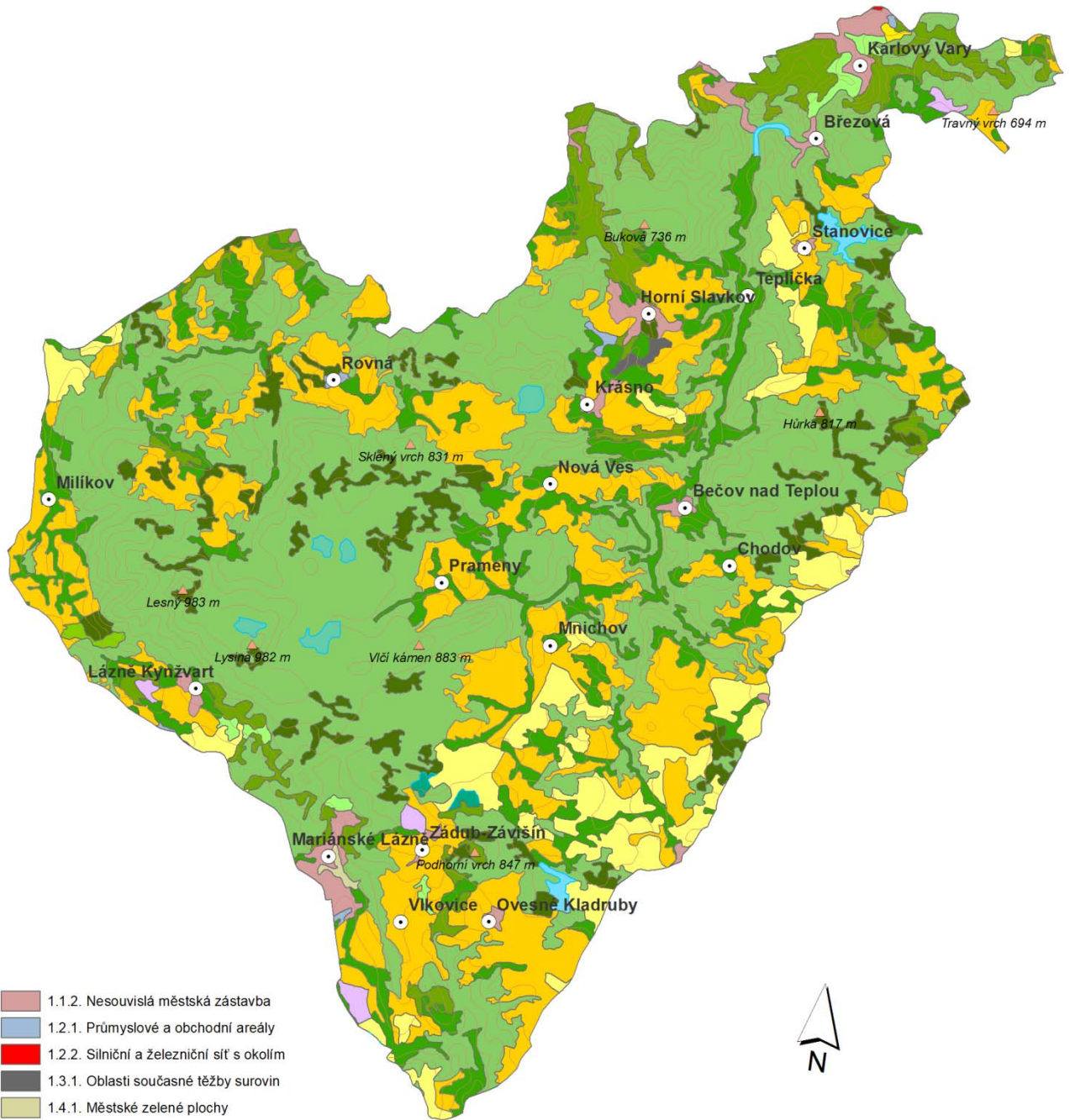


1:200 000



ZIV = 50 m

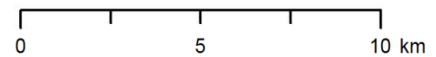
Třídy CORINE 2000 CHKO Slavkovský les



- 1.1.2. Nesouvislá městská zástavba
- 1.2.1. Průmyslové a obchodní areály
- 1.2.2. Silniční a železniční síť s okolím
- 1.3.1. Oblasti současné těžby surovin
- 1.4.1. Městské zelené plochy
- 1.4.2. Sportovní a rekreační plochy
- 2.1.1. Nezavlažovaná orná půda
- 2.3.1. Louky a pastviny
- 2.4.2. Směsice polí, luk a trvalých plodin
- 2.4.3. Zemědělské oblasti s přirozenou vegetací
- 3.1.1. Listnaté lesy
- 3.1.2. Jehličnaté lesy
- 3.1.3. Smíšené lesy
- 3.2.1. Přírodní louky
- 3.2.4. Nízký porost v lese
- 4.1.1. Mokřiny a močály
- 4.1.2. Rašeliníště
- 5.1.2. Vodní plochy
- vrstevnice
- vrchol s nadmořskou výškou
- sídlo

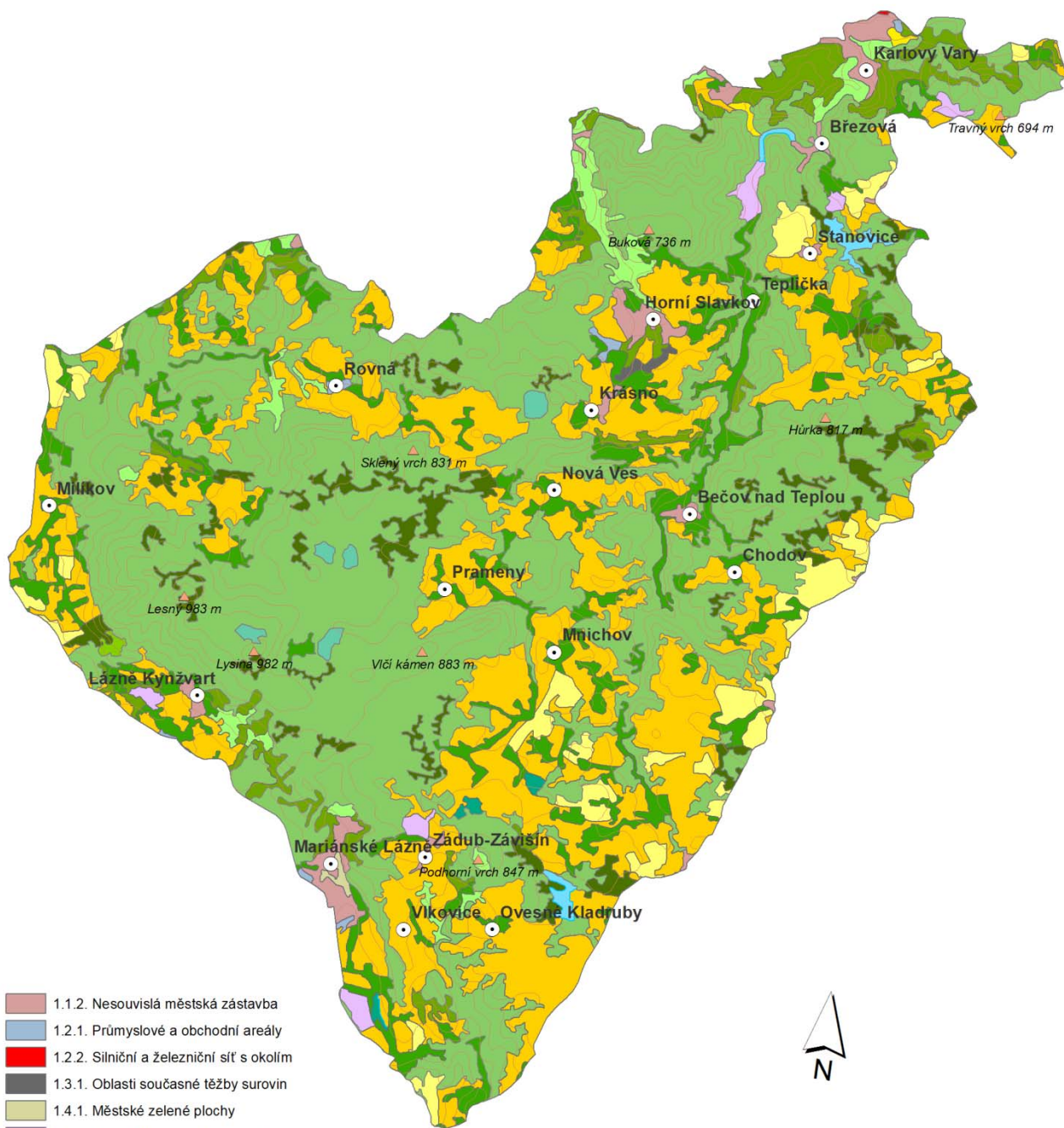


1:200 000



ZIV = 50 m

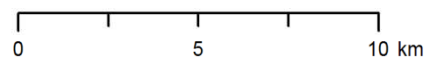
Třídy CORINE 2006 CHKO Slavkovský les



- 1.1.2. Nesouvislá městská zástavba
- 1.2.1. Průmyslové a obchodní areály
- 1.2.2. Silniční a železniční síť s okolím
- 1.3.1. Oblasti současné těžby surovin
- 1.4.1. Městské zelené plochy
- 1.4.2. Sportovní a rekreační plochy
- 2.1.1. Nezavlažovaná orná půda
- 2.3.1. Louky a pastviny
- 2.4.2. Směsice polí, luk a trvalých plodin
- 2.4.3. Zemědělské oblasti s přirozenou vegetací
- 3.1.1. Listnaté lesy
- 3.1.2. Jehličnaté lesy
- 3.1.3. Smíšené lesy
- 3.2.1. Přírodní louky
- 3.2.4. Nízký porost v lese
- 4.1.1. Mokřiny a močály
- 4.1.2. Rašeliniště
- 5.1.2. Vodní plochy
- vrstevnice
- vrchol s nadmořskou výškou
- sídlo

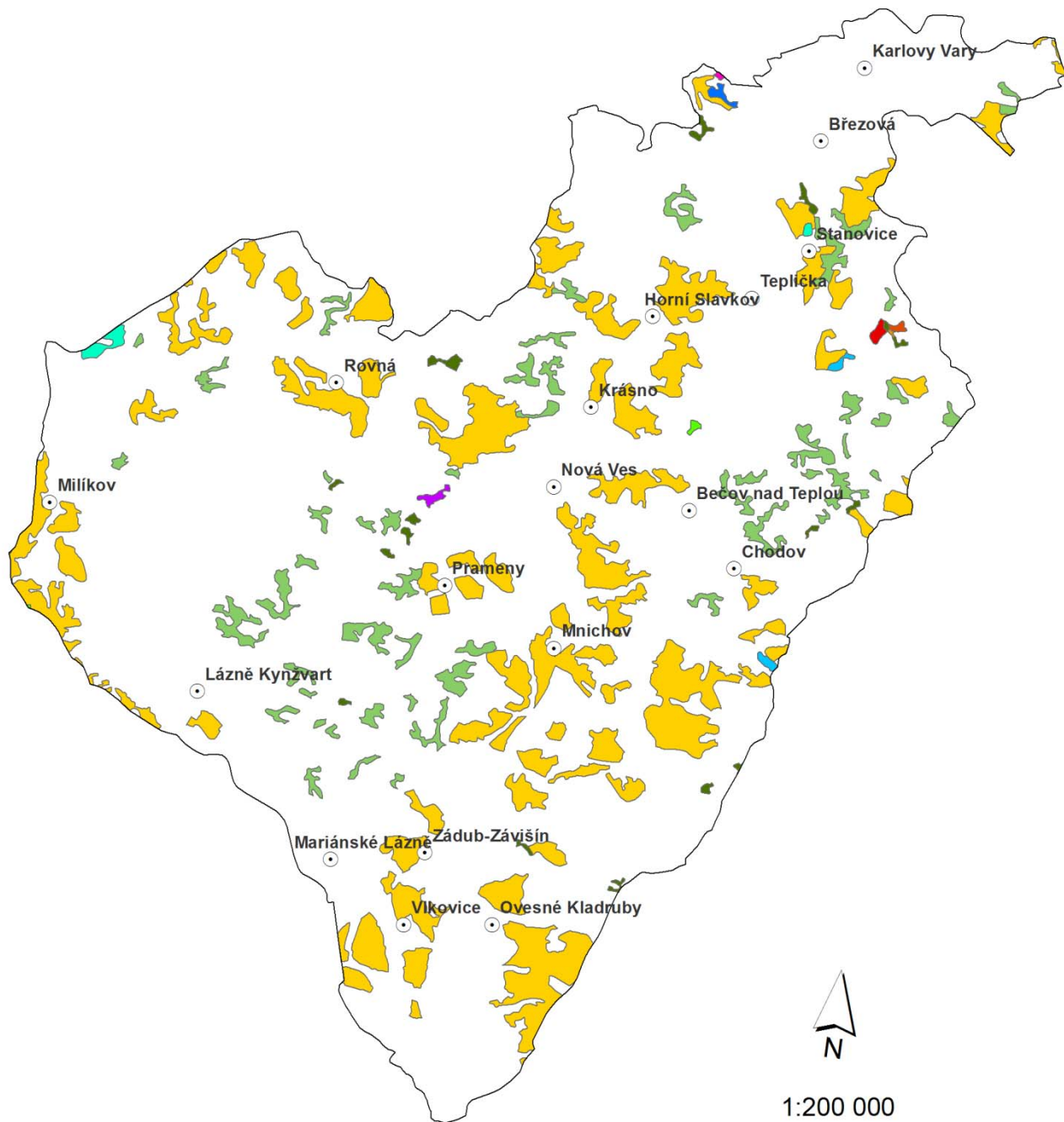


1:200 000

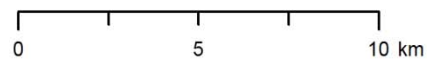


ZIV = 50 m

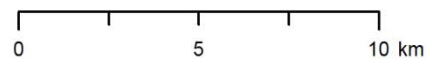
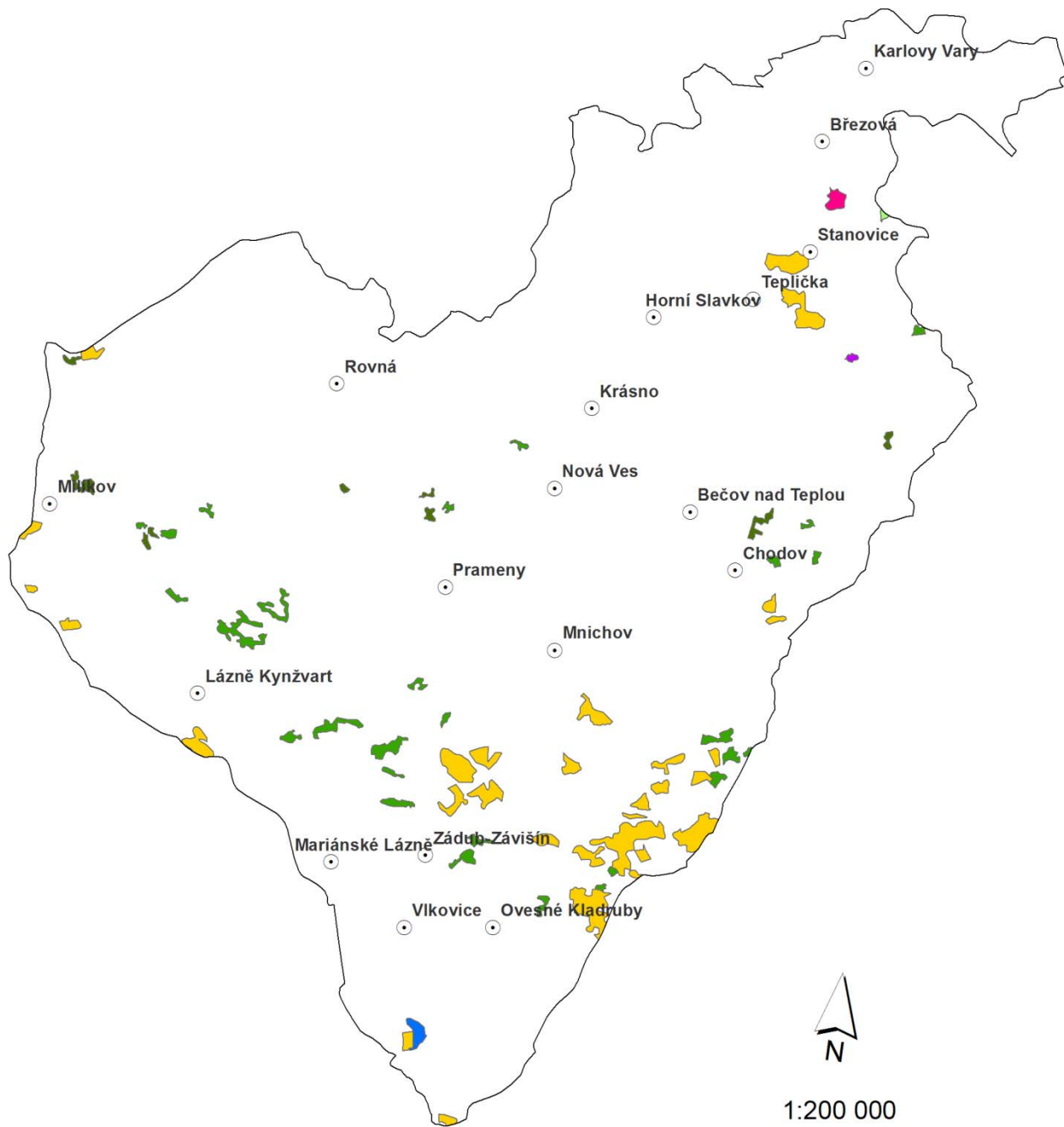
Změny krajinného pokryvu v třídách CORINE 1990 / 2000 CHKO Slavkovský les



- 2.1.1. Nezavlažovaná orná půda -> 2.3.1. Louky a pastviny
- 3.2.4. Nízký porost v lese -> 3.1.2. Jehličnaté lesy
- 3.1.2. Jehličnaté lesy -> 3.2.4. Nízký porost v lese
- 2.1.1. Nezavlažovaná orná půda -> 2.4.3. Zemědělské oblasti s přirozenou vegetací
- 2.3.1. Louky a pastviny -> 2.1.1. Nezavlažovaná orná půda
- 2.4.3. Zemědělské oblasti s přirozenou vegetací -> 2.3.1. Louky a pastviny
- 2.1.1. Nezavlažovaná orná půda -> 1.1.2. Nesouvislá městská zástavba
- 2.3.1. Louky a pastviny -> 3.2.4. Nízký porost v lese
- 2.4.3. Zemědělské oblasti s přirozenou vegetací -> 1.1.2. Nesouvislá městská zástavba
- 3.1.2. Jehličnaté lesy -> 3.1.3. Smíšené lesy
- 3.1.3. Smíšené lesy -> 3.1.2. Jehličnaté lesy
- 3.1.3. Smíšené lesy -> 3.2.4. Nízký porost v lese
- hranice CHKO
- sídlo



Změny krajinného pokryvu v třídách CORINE 2000 / 2006 CHKO Slavkovský les



- 2.1.1. Nezavlažovaná omá půda -> 2.3.1. Louky a pastviny
- 2.3.1. Louky a pastviny -> 1.4.2. Sportovní a rekreační plochy
- 2.3.1. Louky a pastviny -> 2.1.1. Nezavlažovaná omá půda
- 2.3.1. Louky a pastviny -> 3.2.4. Nízký porost v lese
- 3.1.2. Jehličnaté lesy -> 3.2.4. Nízký porost v lese
- 3.2.4. Nízký porost v lese -> 3.1.2. Jehličnaté lesy
- 3.2.4. Nízký porost v lese -> 3.1.3. Smíšené lesy
- hranice CHKO
- sídlo