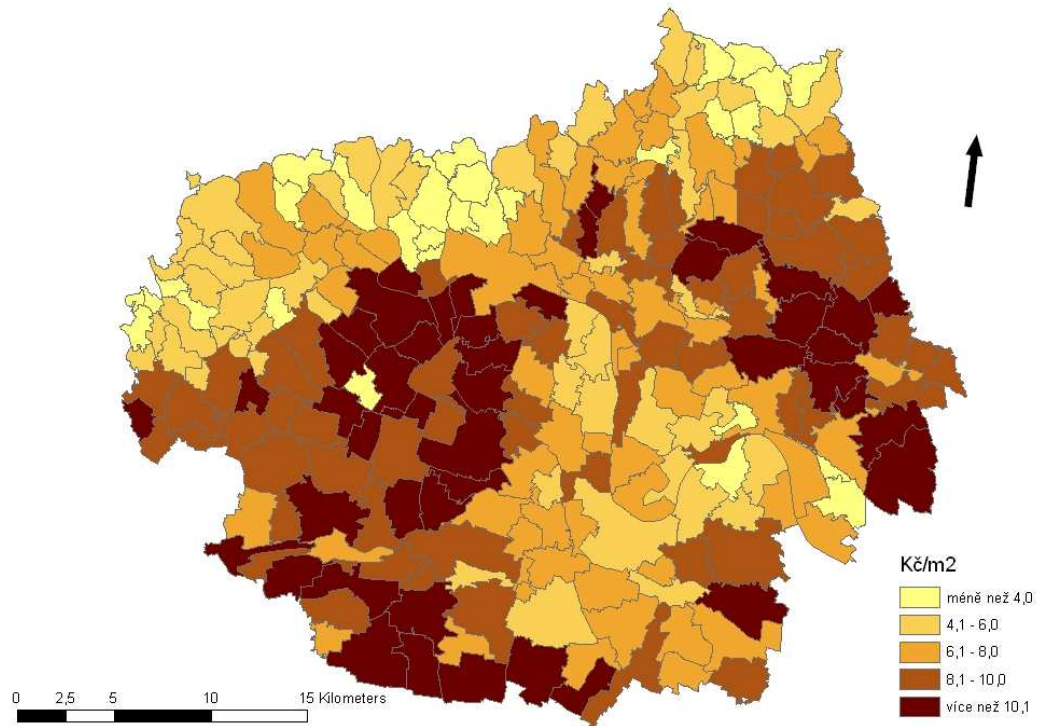
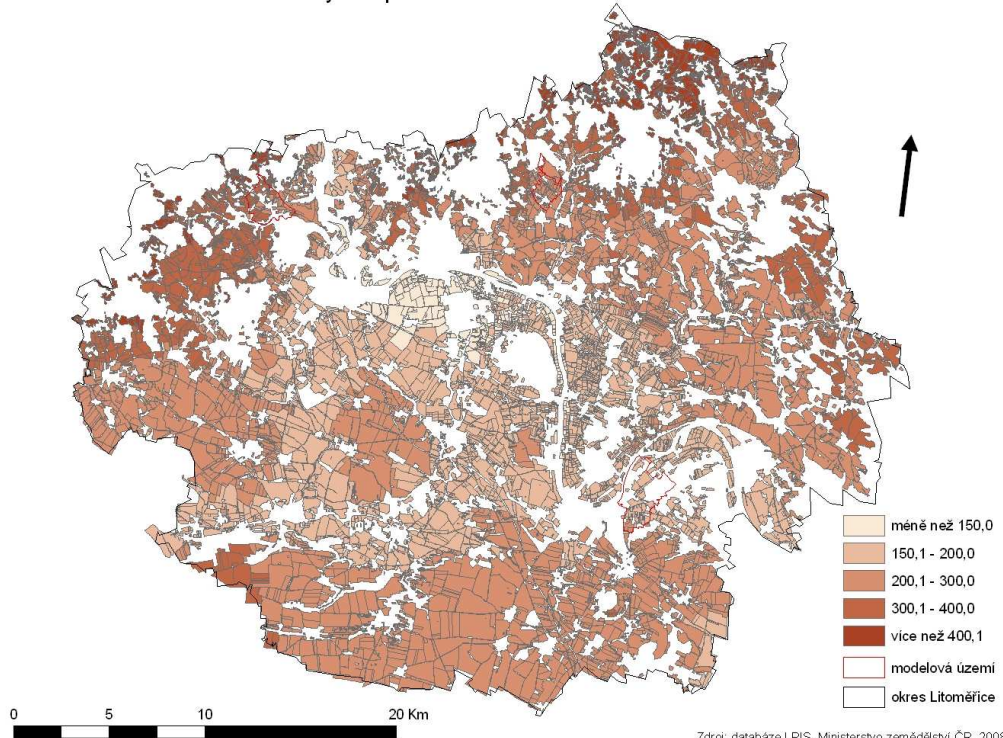


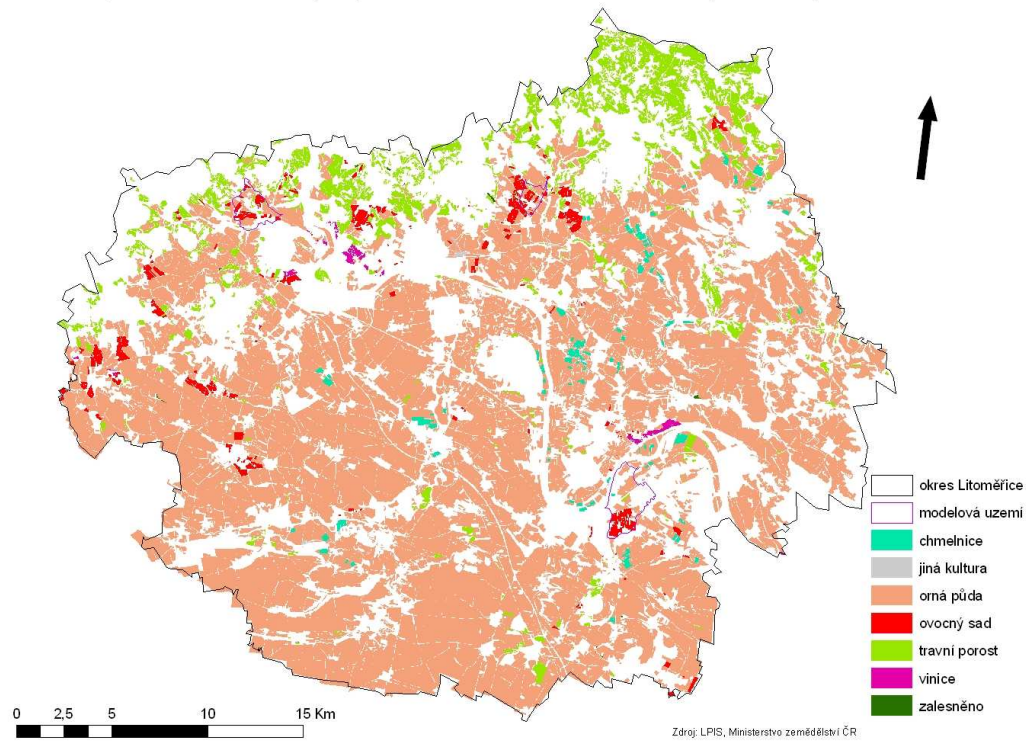
Příloha č. 1: Úřední cena zemědělské půdy v katastrálních územích okresu Litoměřice (2009)



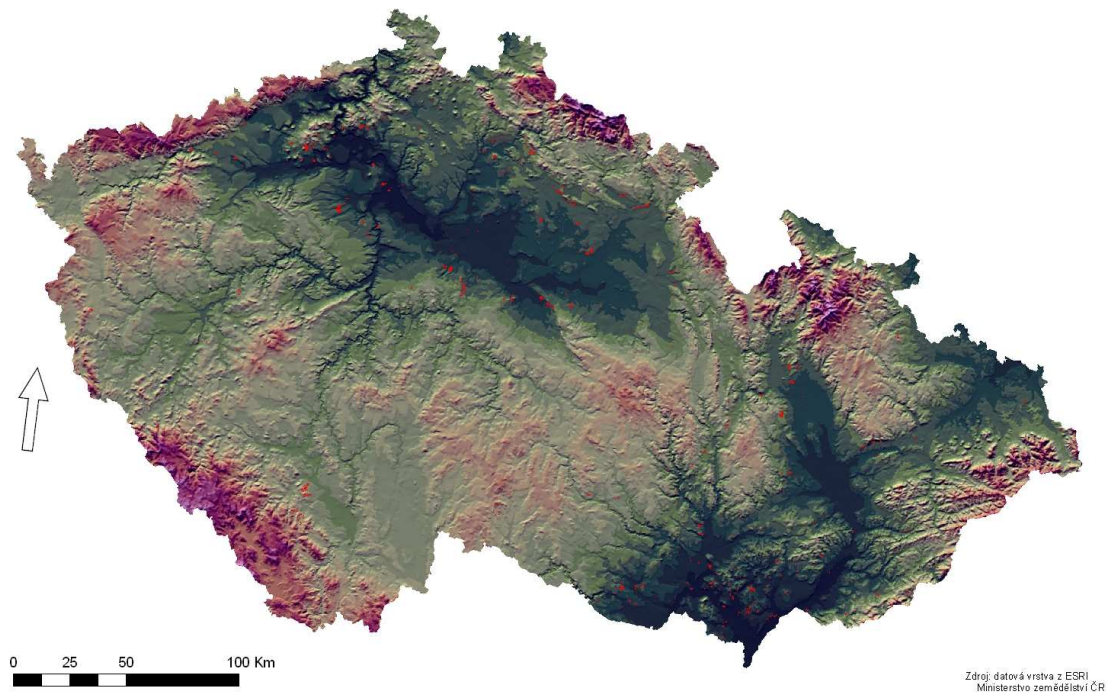
Příloha č. 2: Střední nadmořská výška půdního bloku v okresu Litoměřice



Příloha č.3: Využití zemědělské půdy dle LPIS v okrese Litoměřice (8.8.2008)



Příloha č.4: Rozmístění ovocných sadů v Česku (2008)



Příloha č. 5: Řízený rozhovor 2009

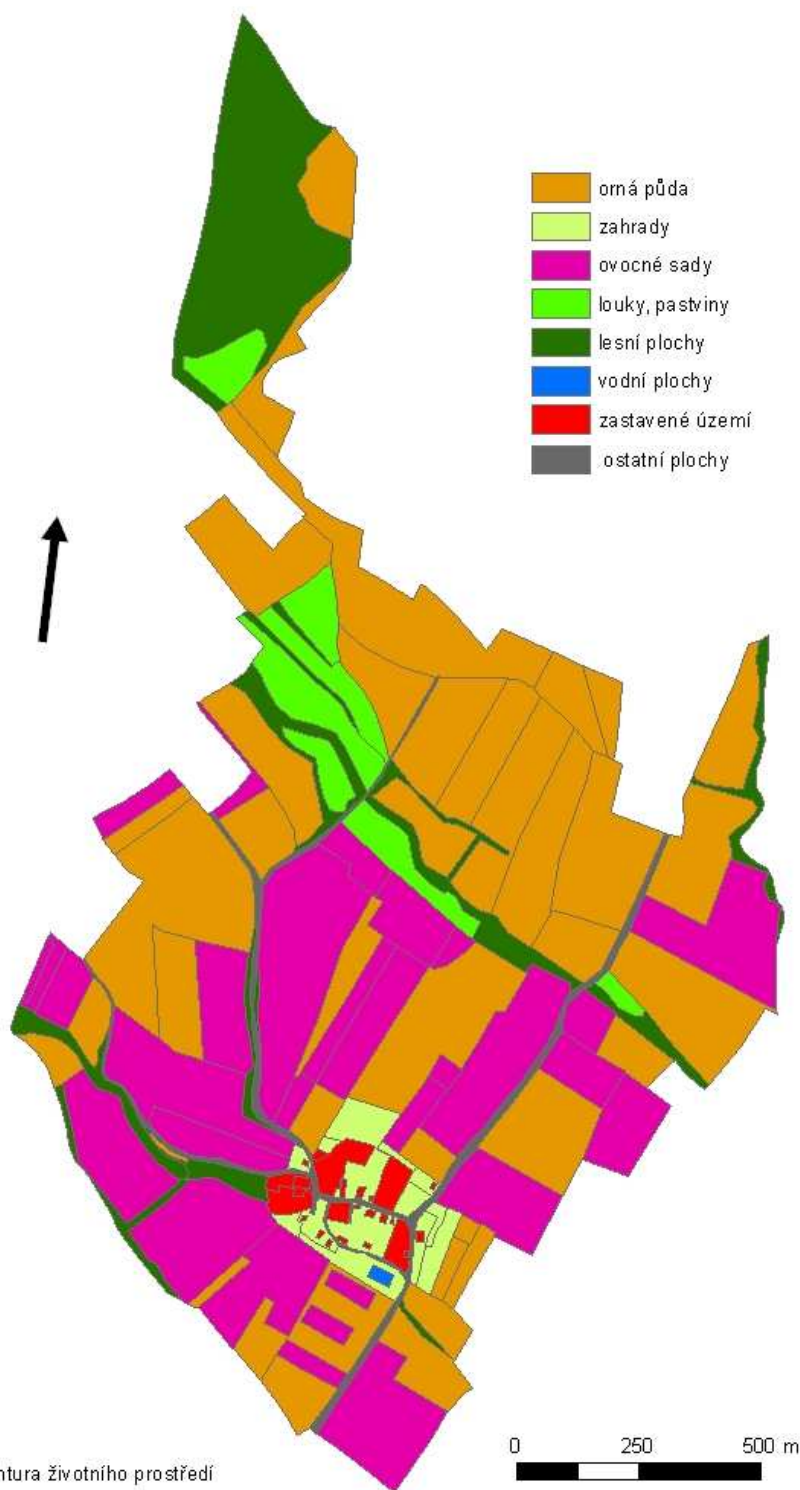
- 1) Kolik obhospodařuje hektarů půdy?
- 2) Kolik z toho je sadů? (jaké druhy)
- 3) Kolik intenzivních sadů?
- 4) Jaké dotační tituly využíváte? Z jakého důvodu nevyžíváte jiné? (Saps, To-up, EAFRD-AEO, Ekologické zemědělství, jiné?)
- 5) Co je podle Vás problémové ve využívání dotací?
- 6) Jaká je podle Vás budoucnost Společné zemědělské politiky EU?
- 7) Jste v Integrované produkci ovoce?
- 8) Jste členem odbytového družstva?
- 9) Žádali jste o dotaci na projekt z PRV (EAFRD)? Nebo projekty ze Sapardu? Či připravujete nějaký projekt?
- 10) Víte o nějakém takovém projektu?
- 11) Jaká je podle Vás budoucnost ovocnářství?
- 12) Jste rentabilní?
- 13) Kolik využívá pracovních sil?

Příloha č.6: Využití půdy v katastrálním území Těchobuzice v roce 1845



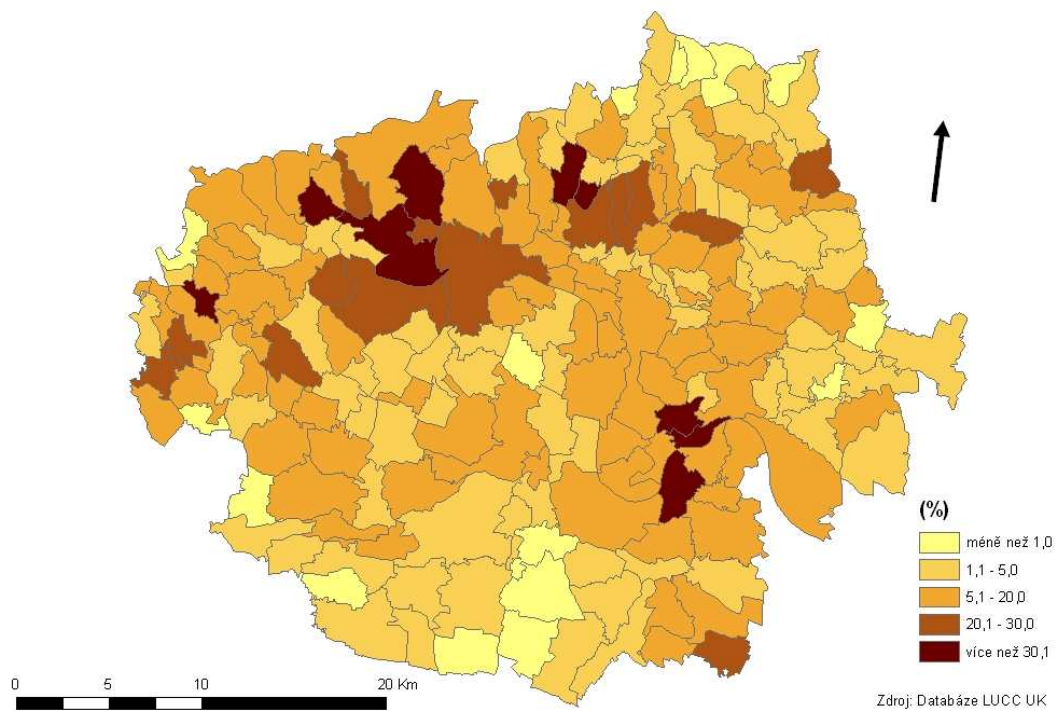
Zdroj: Český úřad zeměměřický a katastrální

Příloha č.7: Využití půdy v katastrálním území Těchobuzice v roce 2008

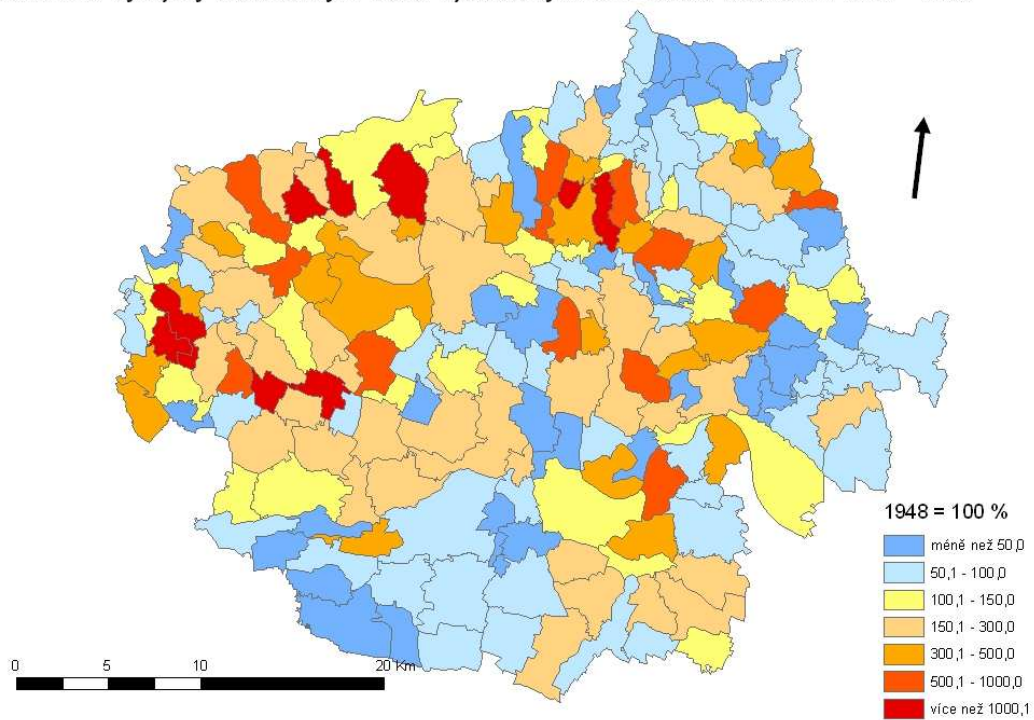


Zdroj: Agentura životního prostředí

Příloha č. 8: Podíl trvalých kultur v SUJ okresu Litoměřice v roce 2000



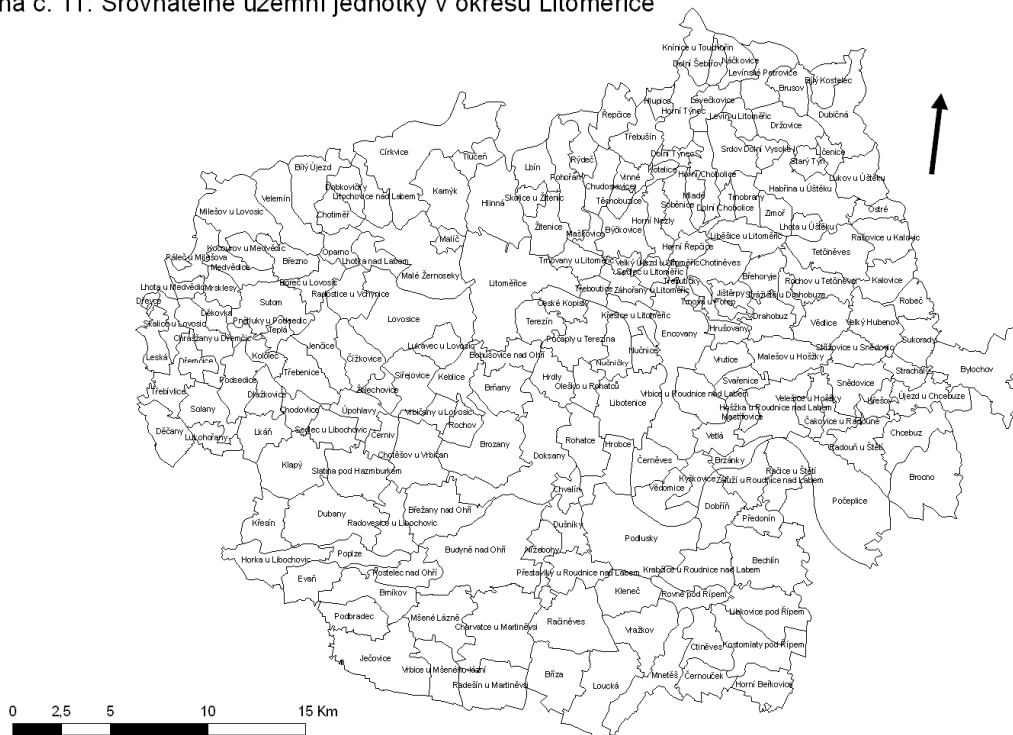
Příloha č. 9: Vývojový index trvalých kultur v jednotlivých SUJ okresu Litoměřice 1948 - 1990



Příloha č. 10: Katastrální území v okrese Litoměřice



Příloha č. 11: Srovnatelné územní jednotky v okrese Litoměřice



Příloha č. 12: Intenzivní ovocný sad v Těchobuzicích
Autor fotografií: Soňa Ulrychová (červenec – srpen 2009)



Příloha č. 13: Nové výsadby jabloní v Těchobuzicích



Příloha č. 14: Nové výsadby jabloní v Těchobuzicích



Příloha č. 15: Původní statky ovocnářů v Těchobuzicích



Příloha č. 16: Neudržovaný sad třešní v Dobříni



Příloha č. 17. Sady v Soběnicích



Příloha č. 18: Nové výsadby jabloní v Chotiměři



Příloha č. 19: Ovocné sady v Dobříni

