

Seznam příloh

Příloha 1 Dotazník

Univerzita Karlova v Praze

1. lékařská fakulta

Studijní program: Specializace ve zdravotnictví

Studijní obor: Intenzivní péče



Vážená kolegyně, vážený kolego,

jmenuji se Andrea Sedláčková, jsem studentkou navazujícího magisterského oboru Intenzivní péče na 1. lékařské fakultě Univerzity Karlovy v Praze. Ráda bych Vás požádala o vyplnění dotazníku, který je součástí diplomové práce na téma „*Sebehodnocení znalostí všeobecných sester a zdravotnických záchranářů v oblasti monitorace a interpretace EKG křivek na JIP a ARO.*“

Informace získané od Vás, odborníků z praxe, jsou pro vypracování diplomové práce stěžejní. Vyplnění dotazníku Vám zabere přibližně 20 minut, vyplněním a odevzdáním souhlasíte s účastí ve výzkumu. Šetření je anonymní, dobrovolné a na základě zjištěných dat bude vypracováno doporučení zabývající se touto problematikou. Odpovídejte prosím na všechny otázky a vyplňujte je pravdivě. Mnohokrát děkuji za Vaši spolupráci a čas, který věnujete vyplnění dotazníku, je to velmi důležité k nastavení správných znalostí a schopností v této oblasti.

S pozdravem, studentka Bc. Andrea Sedláčková.

Označte vždy jen jednu možnou odpověď, pokud není u otázky uvedeno jinak!

1. Hodnotíte jako sestra/zdravotnický záchranář na svém oddělení srdeční rytmus?

- a) ano, na našem oddělení musíme umět zhodnotit EKG křivku z monitoru
- b) ano, pouze z orientačně vlastního zájmu/ samostudium
- c) ne, nehodnotím

2. Myslíte si, že orientační hodnocení EKG má všeobecná sestra/zdravotnický záchranář na JIP/ARO ve svých kompetencích?

- a) ano
- b) ne

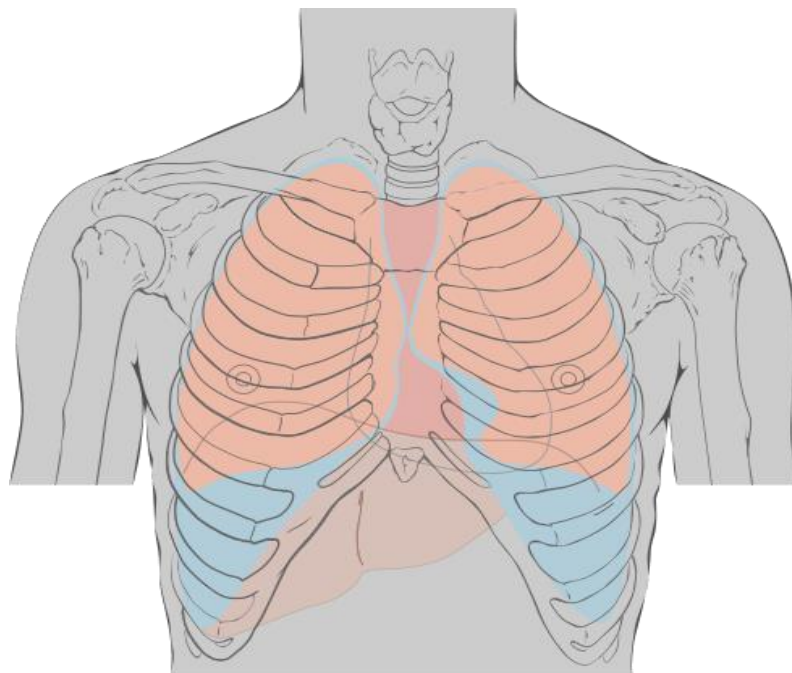
3. Máte u Vás na oddělení EKG ošetrovatelský standard zmiňující se o hodnocení křivky sestrou?

- a) ano máme, EKG podle něj hodnotím
- b) ano máme, EKG podle něj nehodnotím
- c) máme pouze standard na natočení EKG
- d) ne, nemáme
- e) nevím

4. Zakreslete správné umístění hrudních elektrod 12ti svodového EKG.

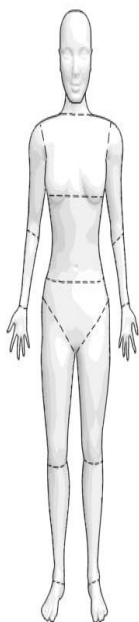
Pozn. umístění hrudních elektrod označte tečkou a přiřaďte číslo elektrody

Např. •V1, •V2



5. Zakreslete správné umístění končetinových elektrod 12ti svodového EKG a vypište barvu.

Pozn. umístění končetinových svodů napište do obrázku klasickým názvem elektrod (aVL, aVR, aVF, N - uzemnění). Poté v tabulce doplňte barvu dané elektrody.



Označení elektrod	Barva
aVL	
aVF	
aVR	
N (uzemnění)	

6. Jaká bude Vaše reakce po spuštění zvukového nebo vizuálního alarmu?

- a) pokud vím, že má pacient dlouhodobě stabilní životní funkce, na signalizační upozornění nereaguji
- b) zkontroluji fyziologické funkce, subjektivní a objektivní stav pacienta a správné umístění elektrod
- c) po zaznění alarmu vyběhnu k lůžku pacienta s resuscitačními pomůckami a defibrilátorem
- d) po zaznění signalizace alarmu ihned volám lékaře
- e) ztlumím hlasitost alarmu
- f) jiné, uveďte:.....
- g) nevím

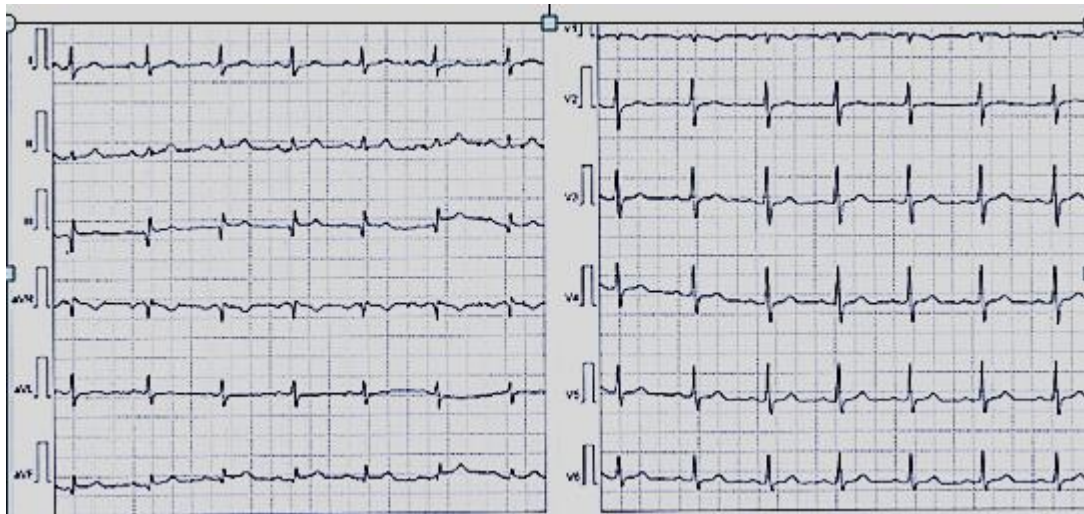
7. Kontrolujete a regulujete si na monitoru hranice alarmů u svého pacienta?

Příklad: Pacient je momentálně tachykardický, zvýším si přechodně hranici srdeční frekvence a po ustálení tepové frekvence nastavím hodnotu zpět na fyziologické rozmezí.

- a) ne, hranice jsou přednastavené technikem
- b) ano, při převzetí služby a v průběhu dle stavu pacienta
- c) ano, pouze dle pokynu lékaře
- d) jiné, uveďte
- e) nevím

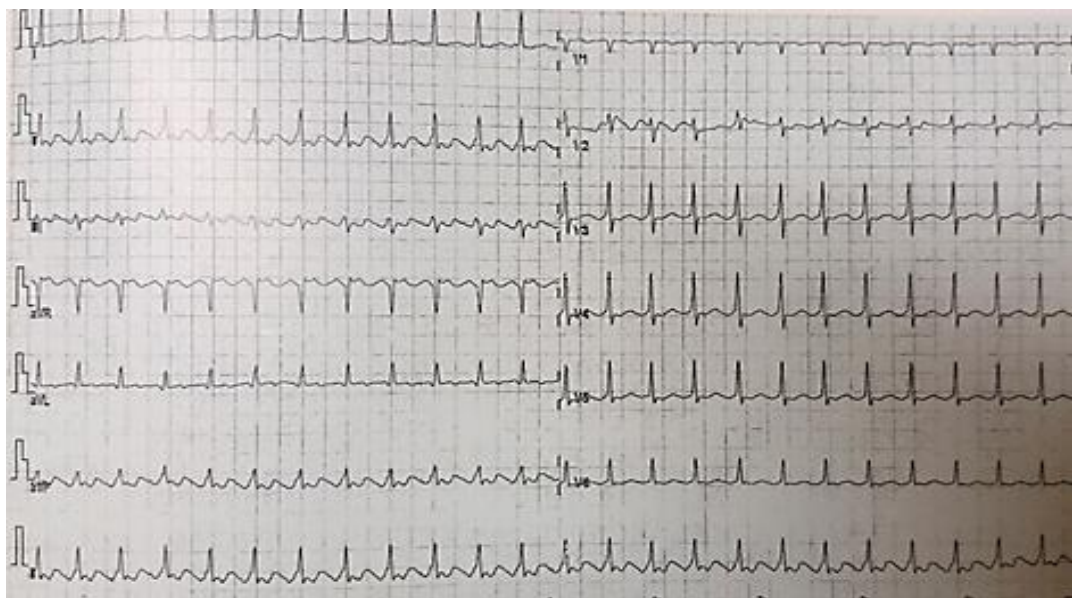
8. Označte sinusový fyziologický rytmus

a)



Zdroj: Autor

b)

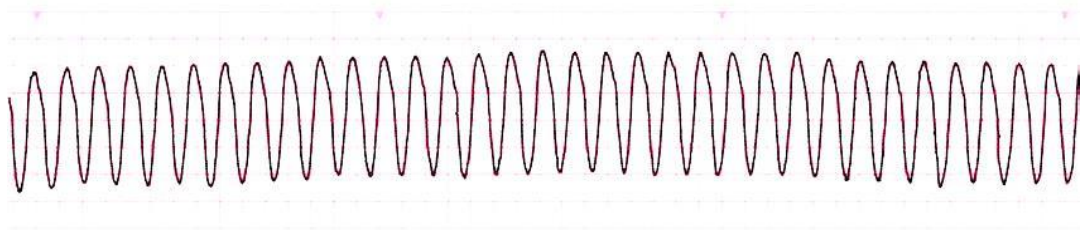


Zdroj: Autor

9. Zaškrtněte, které rytmy jsou defibrilovatelné.

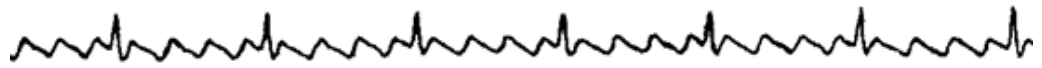
Možno označit více odpovědí!!!!!!

1.



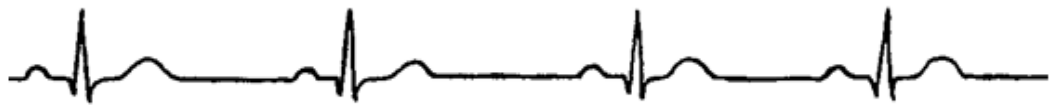
Zdroj: Autor

2.



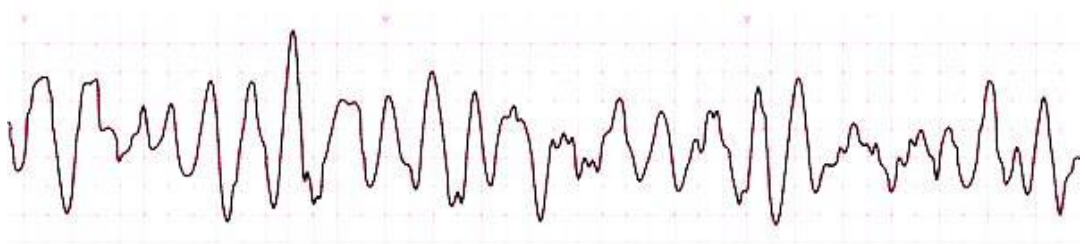
Zdroj: Autor

3.



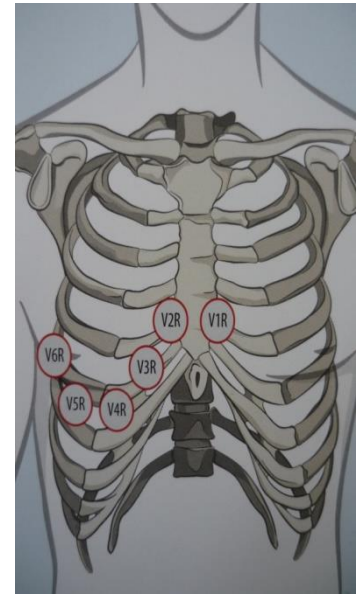
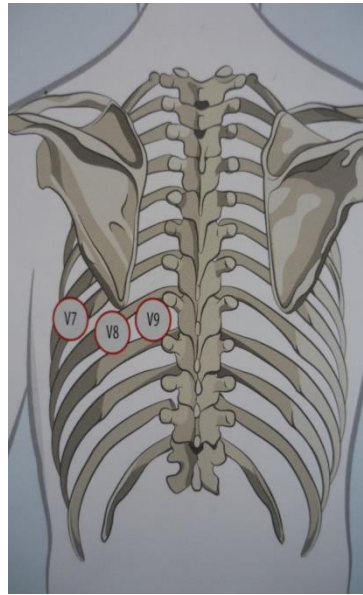
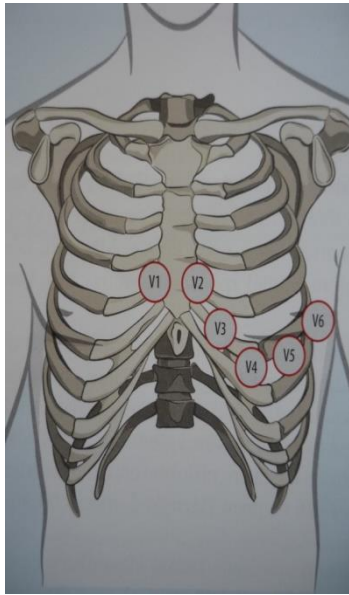
Zdroj: Autor

4.



Zdroj: Autor

10. Pořizujete na svém oddělení záznam EKG zobrazující svody zadní stěny a svody z pravostranného prekordia?



Zdroj: (Bělohávek, 2014)

- a) ano, automaticky při každém příjmu
- b) ano, automaticky u pacientů s bolestí na hrudi a AIM
- c) ano, pokud jej indikuje lékař
- d) ne, nikdy
- e) nevím
- f) jiné

11. Hrozí Vám v době záchranné reakce při nerozpoznané život ohrožující arytmie nějaký postih?

- a) ano, okamžitá výpověď
- b) ano, snížení osobního ohodnocení
- c) ano, upozornění od nadřízeného
- d) asi ano, ale tato situace se mi nestala
- e) ne
- f) nevím

12. Jak hodnotíte své znalosti a schopnosti v oblasti monitorace EKG křivek? Zakroužkujte na stupnici 1 – 5 (hodnocení jako ve škole).

- a) 1 - výborně
- b) 2 - chvalitebně
- c) 3 - dobře
- d) 4 - dostatečně

- e) 5 – nedostatečně

13. Znalosti o EKG jste získal/a:

Možno označit více odpovědí!

- a) ve škole (označte v jaké)
- Střední zdravotnická škola (SZŠ)
 - Vyšší odborná škola (DiS.)
 - Bakalářské studium
 - Magisterské studium
 - Specializační vzdělání
- b) samostudiem (studiem časopisů/knih)
- c) certifikovaným kurzem - dopište kde a jakým
.....
- d) až po nástupu do praxe
- e) žádné znalosti o EKG nemám
- f) jinak, zapište:

14. Měl/a jste během Vašeho studia předmět, ve kterém jste se učili vyhodnocovat EKG křivku?

- a) ano - dopište v jakém
- b) ne

15. Jak důležitá je podle Vás základní znalost EKG křivek pro sestru/záchranáře na JIP a ARO?

- a) velmi důležitá
- b) spíše důležitá
- c) ani důležitá, ani nedůležitá
- d) spíše nedůležitá
- e) velmi nedůležitá

16. Máte zájem navštěvovat kurzy věnující se problematice EKG?

- a) ano, mám zájem se účastnit
- b) ano, mám zájem příští rok
- c) ne, nemám zájem se účastnit, EKG nepotřebuji
- d) ne, nikdo mi to nezaplatí
- e) ne, nemám čas
- f) jiné
.....

17. Navštívili jste během své praxe certifikovaný kurz věnující se problematice EKG?

- a) ano
- b) ne

18. Pokud jste během své praxe navštívili kurz věnující se problematice EKG, ohodnoťte přínos získaných znalostí a schopností. Pokud jste nenavštívili – nevyplňujte.

- a) velmi přínosné
- b) spíše přínosné
- c) ani přínosné, ani nepřínosné
- d) spíše nepřínosné
- e) velmi nepřínosné

19. Jsou certifikované kurzy nabízeny od Vašeho zaměstnavatele?

- a) ano
- b) ne
- c) nevím

20. Máte podporu Vašeho zaměstnavatele v rámci vzdělávání v této problematice?

- d) ano
- e) ne
- f) nevím

21. Pokud máte podporu zaměstnavatele, vypište, jaké máte podmínky. Např. uvolňování ze zaměstnání, hrazení výdajů. Vyplňujte, pouze pokud máte podporu od zaměstnavatele – pokud nemáte, nevyplňujte.

.....
.....

22. Máte možnost si zapůjčit odbornou literaturu nebo časopisy zabývající se touto problematikou?

- a) ano, mám tuto možnost a využívám ji
- b) ano, mám tuto možnost a nevyžívám ji, protože jsou většinou tyto zdroje v cizím jazyce
- c) ano, mám tuto možnost, ale nemám čas na samostudium
- d) ano, mám tuto možnost a nevyžívám ji, literatura je náročná, nerozumím ji, psaná spíše pro lékaře
- e) ne, nemám tuto možnost
- f) jiné, uveďte

23. Co Vás motivovalo nebo by Vás v budoucnu motivovalo k sebevzdělávání se v této problematice?

Možno označit více odpovědí!

- a) vyšší finanční ohodnocení
- b) vyšší kompetence
- c) prohloubení vědomostí
- d) získání certifikátu
- e) uznání spolupracovníků
- f) uznání managementu
- g) více pracovních možností
- h) větší jistota v této problematice
- i) nic
- j) nevím
- k) jiná odpověď, запиšte:

24. Dokáže ocenit někdo Vaše pokročilé znalosti a schopnosti v monitoraci EKG křivek?

Možno označit více odpovědí!!!

- a) ano, kolegyně a kolegové
- b) ano, lékaři
- c) ano, vrchní sestra
- d) ano, staniční sestra
- e) ano, management nemocnice
- f) ano, pacienti
- g) ne
- h) nevím

25. Kolik je Vám let?

- a) 20 – 29
- b) 30 - 39
- c) 40 – 49
- d) 49 - 55
- e) 56 a více let

26. Jaké je Vaše nejvyšší dosažené vzdělání

- a) středoškolské s maturitou (SZŠ)
- b) vyšší odborná škola (DiS.)
- c) vysokoškolské bakalářské
- d) vysokoškolské magisterské
- e) jiné, uveďte:

27. Máte specializační vzdělání v oboru intenzivní péče?

- a) ARIP (anesteziologie, resuscitace a intenzivní péče)
- b) vysokoškolské vzdělání v oboru intenzivní péče
- c) jiné, uveďte:.....
- d) nemám

28. Jaká je délka Vaší praxe na oddělení JIP nebo ARO?

- a) do 1 roku
- b) 1 – 5 let
- c) 6 – 10 let
- d) 11 - 15 let
- e) 16 a více let

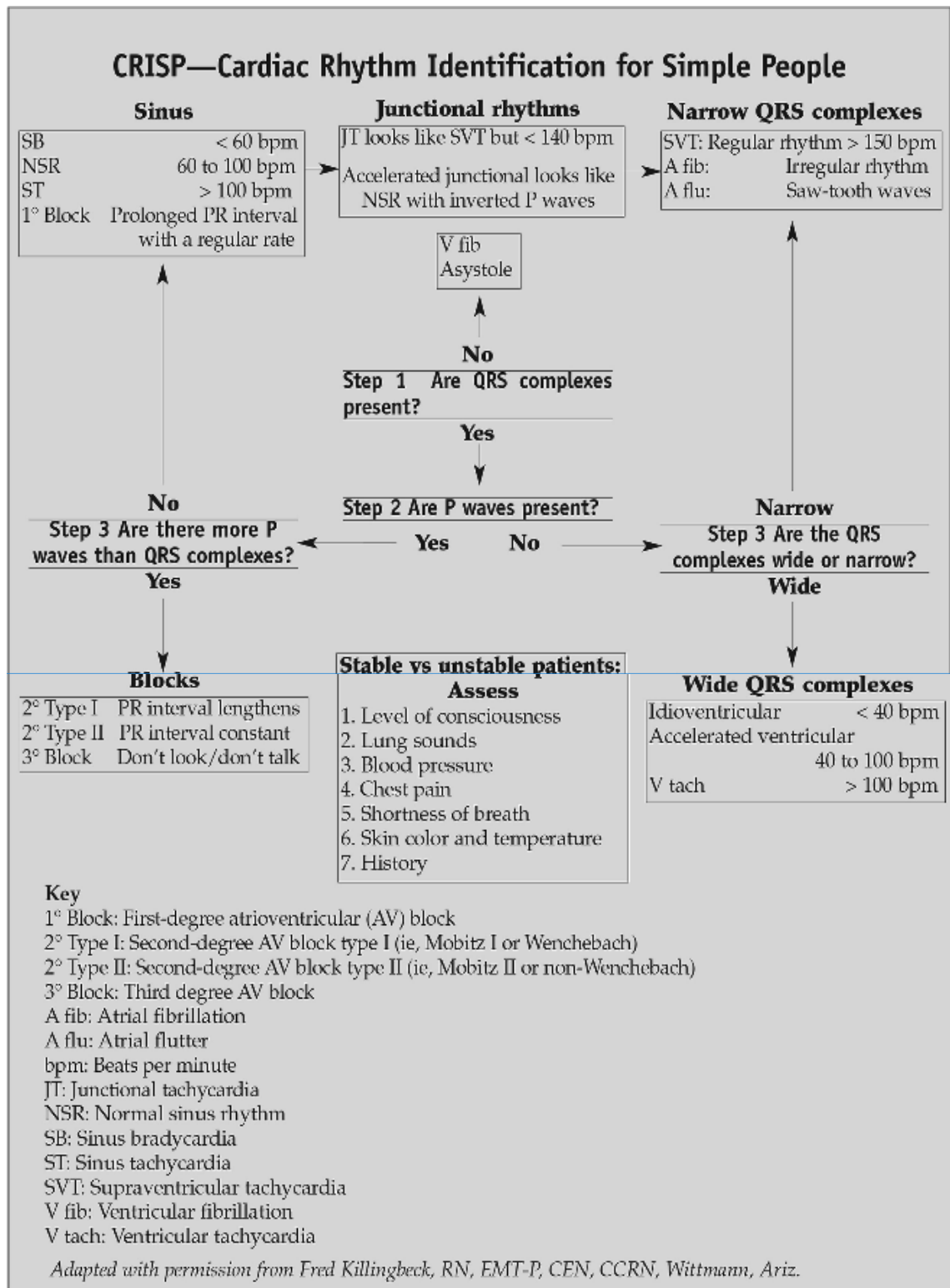
29. Uveďte, na jakém oddělení pracujete:

.....
.

Prostor pro Vaše připomínky

.....
.....
.....
.....
.....

Příloha 2 CRISP algoritmus



Zdroj: (Atwood & Wadlund, 2015)