

**Obrazová příloha k bakalářské práci a její zdroje:**



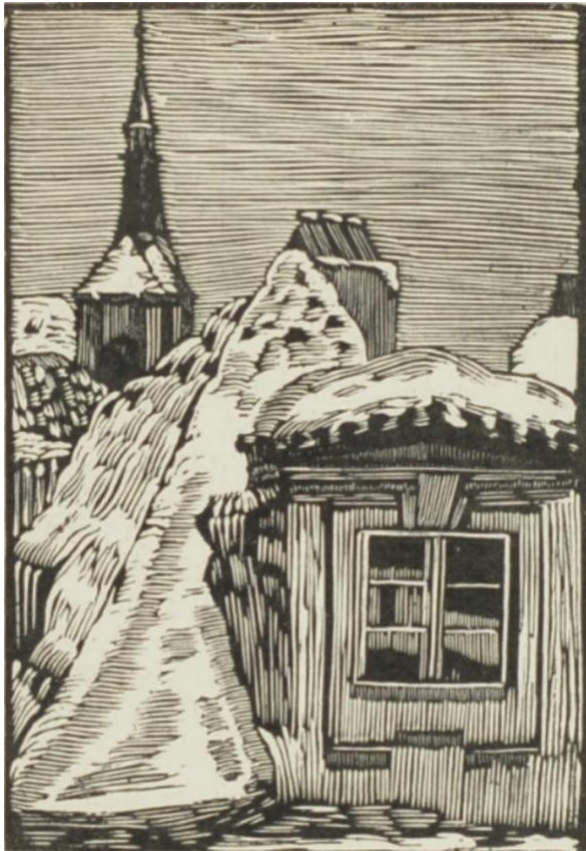
[1] Vilemína Dysmasová, Dalmátský přístav, nedatováno



[2] Věra Jičínská, Kompozice s pěti ženskými akty, 1924-1925



[3] Věra Jičínská, Tanec zaklínačů hadů, 1934



[4] Anna Macková, Pražské střechy, 1920



[5] Julie Winterová-Mezerová, Rodina, 1930



[6] Julie Winterová-Mezerová, Dívka s petrklíčem, nedatováno



[7] Minka Podhajská, Mikuláš a Čert, 1908



[8] Helena Šrámková, Adli, 1924



[9] Julie Winterová-Mezerová, Pivoňky, nedatováno



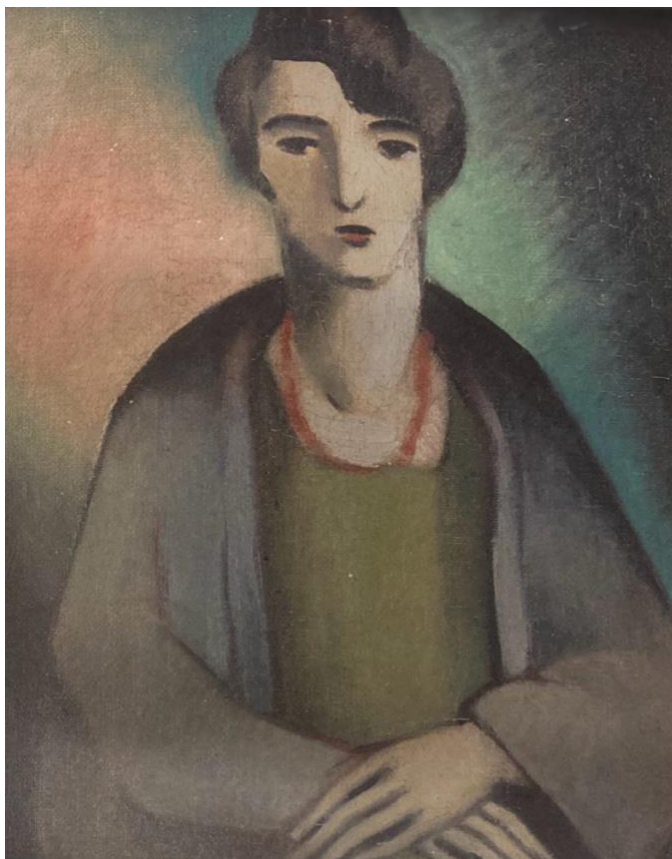
[10] Julie Winterová-Mezerová, Portrét novinářky, nedatováno



[11] Helena Šrámková, Malý vodopád, nedatováno



[12] Minka Podhajská, Adam a Eva, 1920



[13] Věra Jičínská, Mladá žena, 1927



[14] Minka Podhajská, Ráj, 1923



[15] Věra Jičínská, Tanečnice v národním kroji, 1926-1927



[16] Minka Podhajská, Šestého dne z cyklu Stvoření světa, 1927



[17] Julie Winterová-Mezerová, Lyrická krajina, 1924

## Seznam vyobrazení se zdroji:

- [1] Vilemína Dysmasová, Dalmátský přístav, nedatováno  
Zdroj: *Sborník Kruhu výtvarných umělkyně*, 1935, roč.1, s. 58.
- [2] Věra Jičínská, Kompozice s pěti ženskými akty, 1924-1925  
Foto: Anonym. Zdroj: <https://www.verajicinska.com/Kompozice-s-peti-zenskymi-akty.html>, vyhledáno 4.7.2025.
- [3] Věra Jičínská, Tanec zaklínačů hadů, 1934  
Foto: Anonym. Zdroj: <https://www.verajicinska.com/Indicky-tanecnik-Uday-Shankar-zaklinac-hadu.html>, vyhledáno 4.7.2025.
- [4] Anna Macková, Pražské střechy, 1920  
Zdroj: Z řady českých umělkyně, *Veraikon*, 1926, roč. 12, č. 3, s. 65.
- [5] Julie Winterová-Mezerová, Rodina, 1930  
Zdroj: *Ženský svět*, 1930, č. 4, s. 57.
- [6] Julie Winterová-Mezerová, Dívka s petrklíčem, nedatováno  
Foto: anonym. Zdroj: <http://www.vytvarneumelkyne.cz/dilo.aspx?did=1073>, vyhledáno 5.7.2025.
- [7] Minka Podhajská, Mikuláš a Čert, 1908  
Foto: Anonym. Zdroj: <https://www.upm.cz/vsestranna-minka-podhajska/>, vyhledáno: 5.7.2025.
- [8] Helena Šrámková, Adli, 1924  
Foto: anonym. Zdroj: <http://www.smirice.eu/kultura/maliri/sramkova.htm>, vyhledáno 5.7.2025.
- [9] Julie Winterová-Mezerová, Pivoňky, nedatováno  
Zdroj: *Exposition d'un groupe de femmes-peintres tchécoslovaques* (kat. výst.) – Milada Sísová (kat. výst.), Galerie A.G. Fabre, 1927.
- [10] Julie Winterová-Mezerová, Portrét novinářky, nedatováno  
Zdroj: *Exposition d'un groupe de femmes-peintres tchécoslovaques* (kat. výst.) – Milada Sísová (kat. výst.), Galerie A.G. Fabre, 1927.
- [11] Helena Šrámková, Malý vodopád, nedatováno  
Zdroj: *Exposition d'un groupe de femmes-peintres tchécoslovaques* (kat. výst.) – Milada Sísová (kat. výst.), Galerie A.G. Fabre, 1927.
- [12] Minka Podhajská, Adam a Eva, 1920  
Foto: Arthouse Hejtmánek. Zdroj: <https://www.mediatraining.cz/znovuobjevena-barvickarka-vystava-minky-podhajske-v-arthouse-hejtmank-predstavuje-dilo-i-zivot-pozoruhodne-umelkyne/>, vyhledáno 4.7.2025.

[13] Věra Jičínská, *Mladá žena*, 1927

Zdroj: Martina Pachmanová, *Věra Jičínská*, Galerie moderního umění v Hradci Králové, Hradec Králové, 2023, s. 45.

[14] Minka Podhajska, *Ráj*, 1923

Foto: Anonym. Zdroj: <https://www.upm.cz/vsestranna-minka-podhajska/>, vyhledáno: 5.7.2025.

[15] Věra Jičínská, *Tanečnice v národním kroji*, 1926-1927

Zdroj: Věra Jičínská, *Rozkvět*, 1930, r. 23, č. 47, s.13.

[16] Minka Podhajska, *Šestého dne* z cyklu *Stvoření světa*, 1927

Zdroj: Eva Neumannová (ed.), *MINKA. Vilemína Podhajska*, UPM, Praha, 2022, s. 106.

[17] Julie Winterová-Mezerová, *Lyrická krajina*, 1924

Foto: Anonym. Zdroj: <http://vytvarneumelkyne.cz/dilo.aspx?did=1076>, vyhledáno 4.7.2025.