

Přílohy

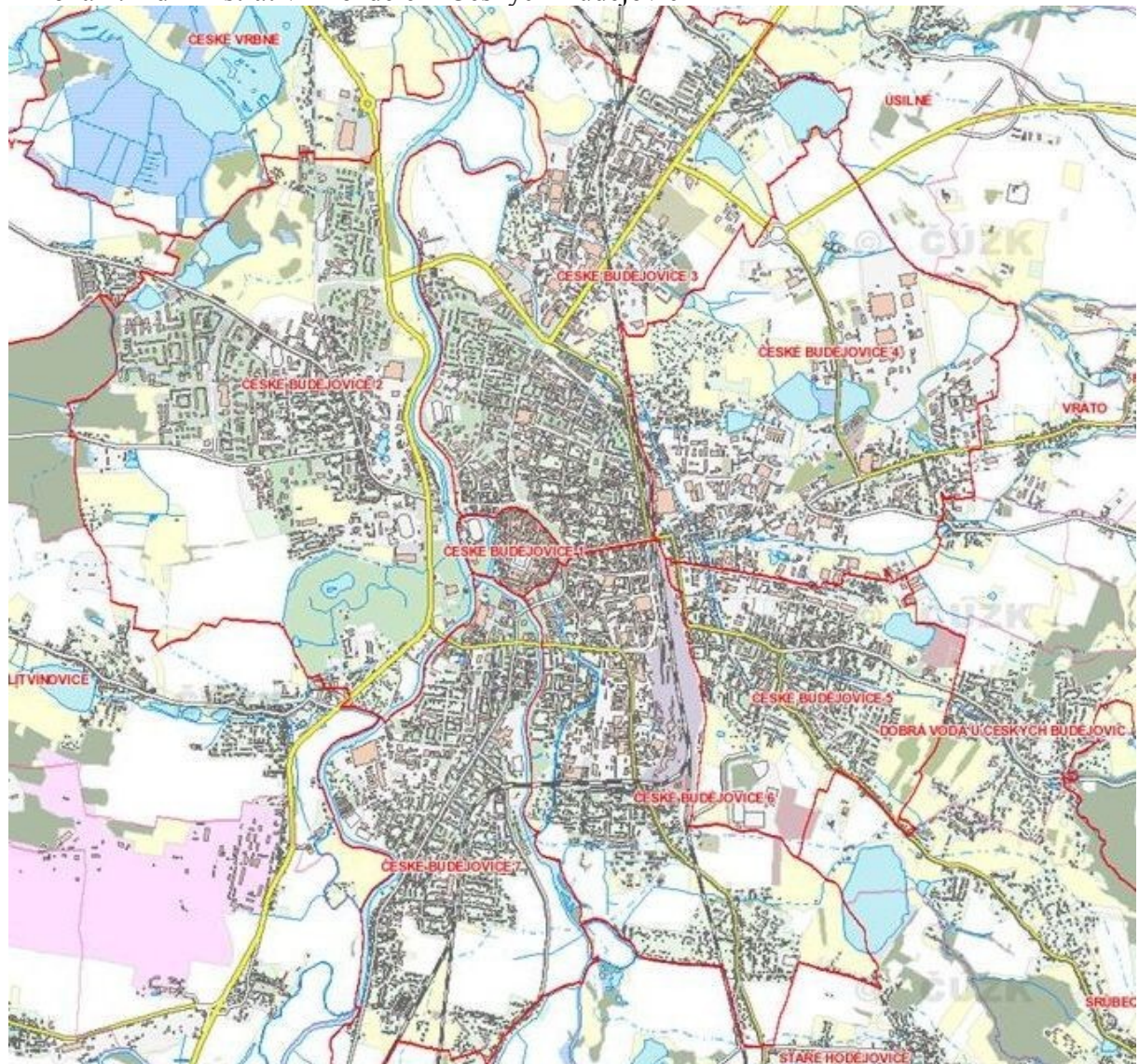
Příloha 1: Požadované geografické dovednosti absolventa čtyřletého gymnázia

Okruhy dovedností	Student gymnázia po absolvování zeměpisného kurzu dovede:
1. Kladení geografických otázek	<p>Plánovat a organizovat geografické projekty a prokázat to dovedností:</p> <ul style="list-style-type: none"> - specifikovat problém, stanovit cíle projektu, výzkumné otázky nebo hypotézy, určit výchozí prameny (např. zdroje dat, staré mapy apod.) - na základě rozboru rozmanitých zdrojů informací (např. terén, mapy, souvislý text, databáze, grafy, fotografie) vytvořit seznam geografických otázek a naplánovat si způsob jejich zodpovězení - klást řetězec na sebe navazujících otázek o geografických tématech viděných a řešených v širších souvislostech. Nahlížet na svět jako na systém, kde se v čase a v regionech různé řádovostní úrovně vzájemně prolínají aktivity lidí spolu s dalšími jevy a procesy krajinné sféry.
2. Získávání informací	<p>A) Zjišťovat a shromažďovat geografické informace z různých primárních a sekundárních zdrojů a prokázat to dovedností:</p> <ul style="list-style-type: none"> - z různých druhů map, kartogramů, kartodiagramů, z blokdiagramů, z profilu území, ze souvislých testů, z obrázků, fotografií, leteckých a družicových snímků, ze schémat, z různých typů tabulek a grafů (liniový, terčový graf, liniový graf, 3D graf, věková pyramida) vyčíst nejen jednotlivá data, ale i stav, strukturu, územní uspořádání, vývoj a tendence vývoje prvků a složek krajiny - vyhledávat informace z databáze geografického informačního systému - získávat/identifikovat data v terénu, a to různým způsobem (pozorováním, měřením, jednoduchým mapováním, z anket a rozhovorů) - shromažďovat data ve třídě a v knihovně z map, z různých textů, statistických podkladů, encyklopedií, fotografií, z družicových a leteckých snímků, z videa a ostatních médií včetně internetu a poté tato data pojmenovávat, popisovat, organizovat - používat k analýze dat kvantitativní metody (např. průměr, medián, modus, variační rozpětí). <p>B) Posuzovat hodnotu a využitelnost geografických informací a prokázat to dovedností:</p> <ul style="list-style-type: none"> - porovnávat platnost a využitelnost dat získaných v terénu a ze sekundárních zdrojů - posoudit zkrácení prezentované informace vyplývající z grafického vyjádření - posoudit účelnost a vypovídající hodnotu základních statistických ukazatelů (HNP, HDP, HDP/1 obyv., úmrtnost, ...) - na základě osvojených vědomostí, popř. na základě ověření v jiném zdroji informací, najít řádovostní chybu v základních statistických ukazatelích - s porozuměním číst různé druhy testů (populární, populárně vědecké, novinové zprávy, vyhlášky) a získat z nich potřebné informace (např. stručně shrnout hlavní myšlenky a zařadit je do souvislostí; porovnat je s názory jiných autorů.; posoudit, jak dalece jsou informace použity korektně a zda jsou tvrzení či citáty doloženy prameny).
3. Organizování informací	<p>A) Vybírat a vytvářet vhodné druhy map pro zobrazení geografické informace a prokázat to dovedností:</p> <ul style="list-style-type: none"> - vytvářet mentální mapy regionů Česka, regionů Evropy a makroregionů světa - používat vhodných mapových symbolů pro jednotlivé objekty/jevy - vytvořit kartogramy, kartodiagramy, mapy s izoliniemi - připravit pro jeden region/sídlo návrh alespoň pěti tematických map (jednoduchý návrh pro geografický informační systém). <p>B) Vybírat a vytvářet vhodné druhy grafů, tabulek, schémat pro zobrazení geografické informace a prokázat to dovedností:</p> <ul style="list-style-type: none"> - využívat počítačové programy k vytváření základních typů grafů - formou pojmových či myšlenkových map ilustrovat vzájemné souvislosti na základě informací vyhledaných v různých zdrojích

	<ul style="list-style-type: none"> - zhotovit souhrnný přehled určité geografické problematiky na základě různých zdrojů dat a prezentovány formou souvislého textu, map, tabulek a grafů.
4. Analyzování informací	<p>A) Interpretovat informace získané z různých zdrojů dat včetně geografických informačních systémů a prokázat to dovedností:</p> <ul style="list-style-type: none"> - na základě předložených informací z různých zdrojů popsat stav a vývoj (funkce, strukturu, vlastnosti), rozpoznat příčiny a důsledky určitého procesu, identifikovat změny v území a čase - hodnotit podle předem stanovených kritérií - na základě široké datové základny provést rozbor geografické problematiky včetně studia různých názorů/přístupů (např. stanovit výhody a nevýhody vedení trasy dálnice) - posoudit argumenty použité na podporu určitého rozhodnutí (zdroje dat, logické nedostatky, nezdůvodněná tvrzení, zaujatost apod.) - vypočítat a využívat popisné statistiky pro zobecnění geografických dat (např. medián, variační rozpětí, ...).
5. Zodpovídání geografických otázek	<p>A) Při řešení geografických témat/otázek provádět shrnutí a zobecnění výchozích informací, věcně a přesně odpovídat, přijímat zdůvodněná rozhodnutí a prokázat to dovedností:</p> <ul style="list-style-type: none"> - činit závěry na základě zobecnění informací z různých zdrojů dat a porovnání dané situace s geografickými teoriemi a modely (např. odhadnout trendy či možné následky určitého procesu; vysvětlit prostorovou organizaci určitých jevů; zobecnit faktory, které významnou měrou ovlivňují danou situaci) - při formulování závěrů uplatnit principy formální logiky, abstrahovat a zobecňovat širokou škálu výchozích informací, svůj názor či rozhodnutí argumentačně podpořit - rozeznávat vypovídací hodnotu závěrů/zobecněných informací podle jejich „původu“ a reprezentativního výběru, zobecňovat výchozí informace na základě induktivního přístupu - poznat, zda série tvrzení je podložena relevantními argumenty, tvoří logický postup a řeší odpovědi na přiložené geografické otázky - na závěr studia dané problematiky stanovit nevyřešené otázky a nové hypotézy. <p>B) Prezentovat výsledky práce ústním i písemným způsobem ve spojení s mapami a grafickými přílohami a prokázat to dovedností:</p> <ul style="list-style-type: none"> - vybírat a realizovat podle účelu, zadání a situace různé formy grafické prezentace - vypracovat podle zadání problémově pojatou případovou studii a prezentovat ji.

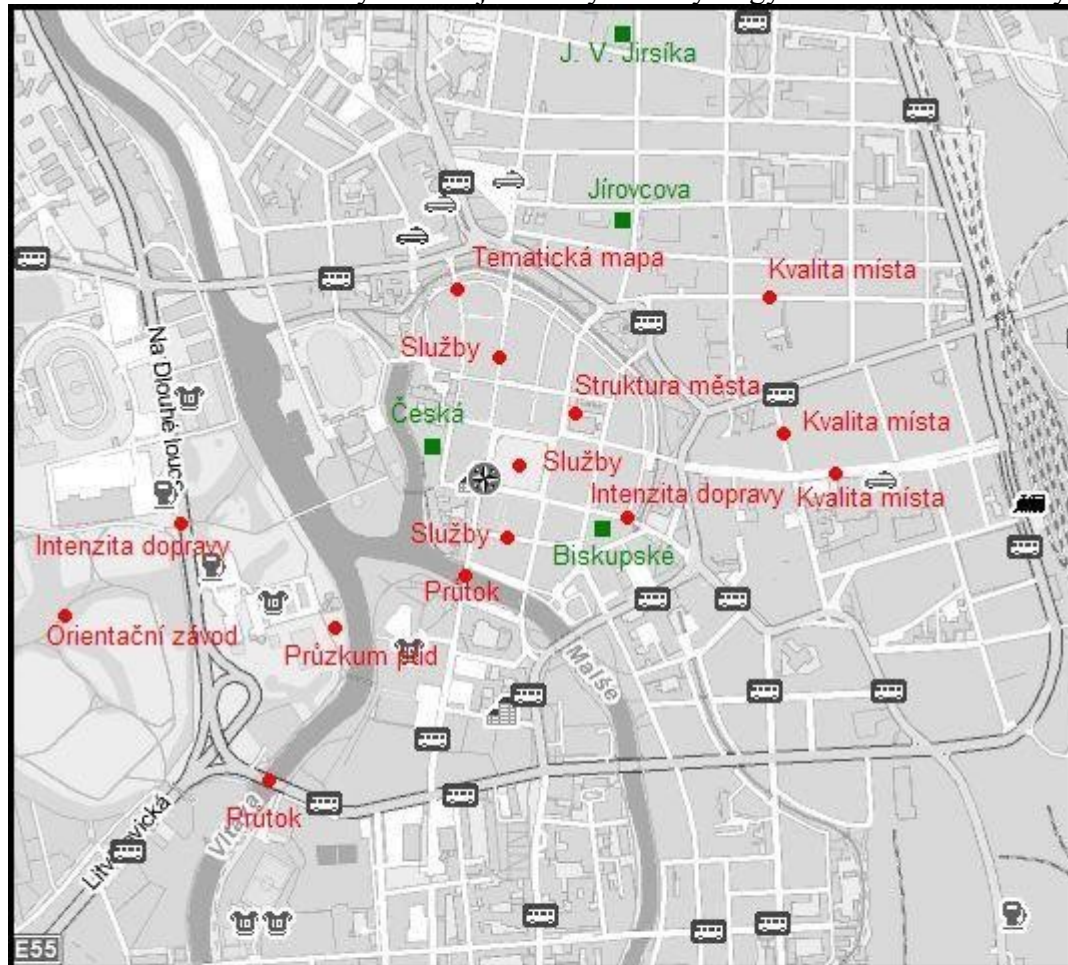
Zdroj: Řezníčková (2003, s. 157-159)

Příloha 2: Administrativní rozdělení Českých Budějovic



Zdroj: Základní projekt GIS

Příloha 3: Plán centra Českých Budějovic s vyznačenými gymnázii a lokalitami výuky



Legenda:

- Česká gymnázium
-
- Průtok téma terénní výuky
-

Zdroj: upraveno podle www.mapy.cz

Příloha 4: Fotopříloha



Foto 1: Pohled z Černé věže na náměstí Přemysla Otakara II.



Foto 4: Jedna z nejznámějších firem v Českých Budějovicích



Foto 1: Pohled z Černé věže na klášter a novodobé sídliště



Foto 5: Střed vsi Litvínovice s relativně tradiční architekturou



Foto 3: Bývalá stanice koněspřežní železnice, dnes muzeum



Foto 6: Jedna z harmonicky působících lokalit nové výstavby, Šindlový Dvory



Foto 7: Kostel v Dobré Vodě, poutní místo nad pramenem



Foto 9: Rozhledna na Kraví hoře



Foto 8: Výsledek mrazového zvětrávání na Kraví hoře

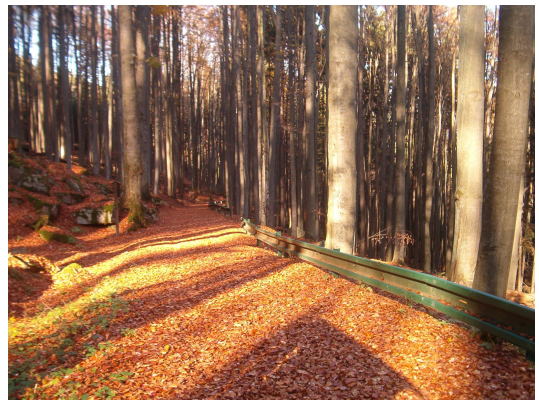


Foto 6: NPP Hojná Voda na podzim