

**UNIVERZITA KARLOVA**

**FAKULTA HUMANITNÍCH STUDIÍ**

Studium humanitní vzdělanosti



**"To jsou paradoxy". Specifika akčního umění v českém prostředí od 60. do 80. let 20. století.**

*Bakalářská práce – příloha*

**Vedoucí práce:**

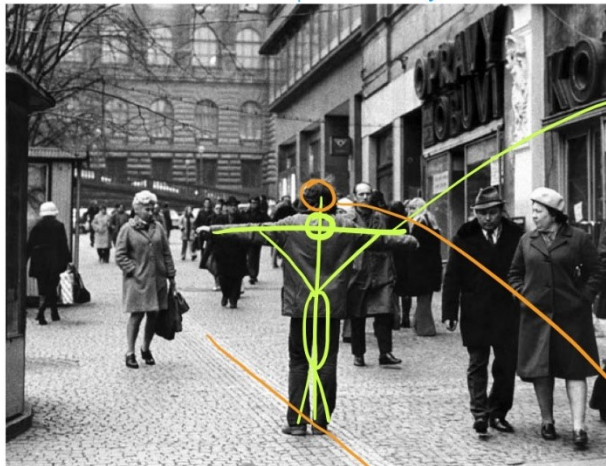
PhDr. Václav Hájek, Ph.D.

**Autor práce:**

Eliška Křováčková

Praha 2024

LOVANDA JIŘÍ (XXX, bez měřítka)



19. listopadu 1976, Praha / November 19th, 1976, Prague

OBSAHOVÁ ČÁST

- MOTIV JEŽÍŠ NA KŘÍŽI
  - ⊕ MUČEDNÍK
  - ⊖ gesto devěti mámmě
- } sv. PETROVA  
MÁHĚSTÍ  
v Kíně

KOMPOZIČNÍ ČÁST

- JE K NÁM ZADY - NEVIDÍME OBLIČEJ
- NESTOJÍ PŘESNĚ NA ČARĚ
- ⊕ myšlenka mlčení pro akci = ne příliš reprezentativní

ŠTEMBERA PETR,



XXX (bez měřítka)



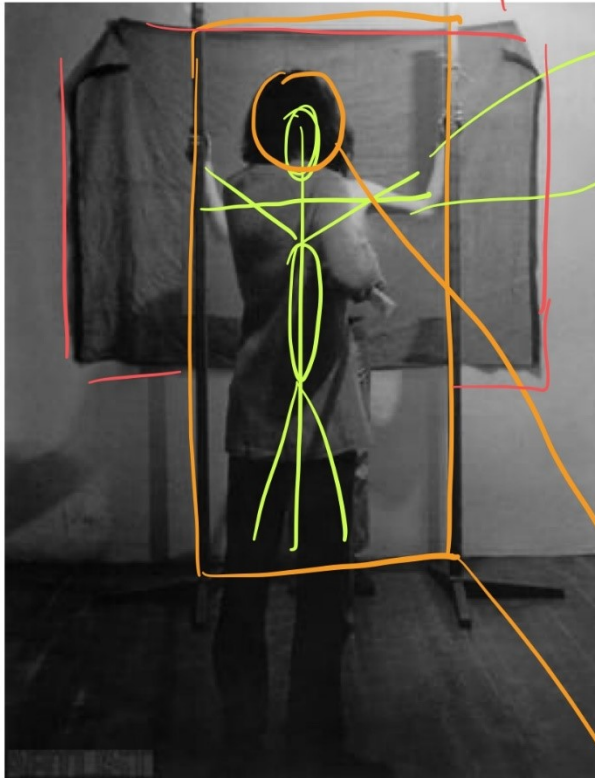
cechu nad zámkem, 1978

OBSAHOVÁ ČÁST

- PODOBNĚ ZAVĚŠENÍ JAKO MLČOCH
  - PÍSEK JAKO ODKAZ K ZEMI
  - ⊕ MUČEDNÍK
- KOMPOZIČNÍ
- NEVIDÍME, JAK MÁ SVĚŽANÉ RUCE
  - opět nevidíme obličej

JAN MLČOCH - PETRŮV PŘÍPAD

POZADÍ NEJDE DO CELEHO POZADÍ FOTKY  
OBSAHOVA



→ opět motiv ukřižování Ježíše

→ 2 osoby, ale rolníci shora 12  
(nejvýše jde o P. Štemberu)  
nevídáme více lidí

SV. PETR = největší židovský učeník

SV. PETR = Štembera KRISTUS = mlčoch  
→ PARADOX 2

KOMPOZIČNÍ ČÁST

→ OPĚT NEVÍDÁME DO OBLIČEJE  
(ani jednoruční)

→ SNÁHA UMÍSTIT AKEI DO  
JAKÉHO SI OBAZOVÉHO  
RAMU?

PRAHA P.3.1979

☺ = SV. PETR  
= ŠTEMBERA

☺ = KRISTUS  
= MLČOCH

⇒ proto Petrův případ

PARADOX ⇒ největší učeník „propichuje“ svého učitele

Larel Miller - Blíž k oblakům, 1976

OBSAHOVÁ ČÁST



↑ NEBE → modus do filosofie?  
 ↓ ŽE člověk se nachází na hranici země a nebe?  
 modus se nachází na pomyslné hranici?  
 NEBE  
 ⊕ NEVÍME JAKTO DOPADNE ZEMĚ

SAMOTA

MOTIV = VZNEŠENÁ? / NADPOZEMSKÍ / LEHKOSTI  
 ⊕ MOTIV VZLETU I PÁDU (obrazuje obzvi současně)  
 ↓ stejný motiv u Šembery

Šeba Šembera - Spání na stromě / SEN a SPÁNÍ / SAMOTA

po 3 dnech a nocích bez spánku jsem 4 noc strávil na stromě

MŮJ NÁZOR  
 ↓ PROČ MĚL DEKU?

→ strom potáčen díky je velmi podobný od pomněnky naproti (F. RUDE)



KOMPOZICE  
 ⇒ KORUNASTROMU  
 - ležící na stromě navazuje na křivku pádu  
 MOTIV PÁDU  
 OBSAHOVÁ ČÁST  
 MOTIV - STRACHU  
 VĚTĚH S PŘÍKODOU  
 TESTOVÁNÍ TĚLA

IKAROS



okrajový pád - směřel  
 šemberův pád

Peška, Duben 1975

MILAN KLIČKA - Demonsrace jednotvo 16.12.1964 / SAMOTA / PŘÍRODA



(spálené přičené stánky)

SCENÁŘ AKCE má přemě  
co si obleknout

neplil  
kouřem  
malou  
přes  
a vafle



KOMPOZICE

- Velké plátno => J. Pollock

=> pomůcky div. představení  
(kostim = převléknutí si oděv)



OBSAHOVA ČÁST

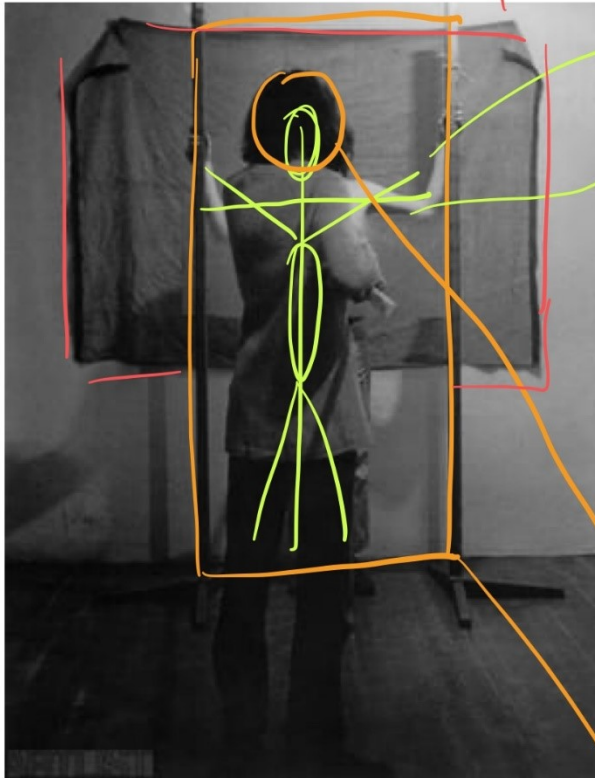
MOTIV OHNĚ => YVES KLEIN maloval dny



↓  
potom něco spálíme =  
že to vymažeme

JAN MLČOCH - PETRŮV PŘÍPAD

POZADÍ NEJDE DO CELEHO POZADÍ FOTKY  
 OBSAHOVÁ



→ opět motiv ukřižování Ježíše

→ 2 osoby, ale rolníci shora 12.  
 (nejvýše jde o P. Štemberu)  
 nevídáme více lidí

SV. PETR = největší židovský učeník

SV. PETR = Štembera KRISTUS = mlčoch  
 → PARADOX 2

KOMPOZIČNÍ ČÁST

→ OPĚT NEVÍDÁME DO OBLIČEJE  
 (ani jedinou)

→ SNÁHA UMÍSTIT AKEI DO  
 JAKÉHO SI OBAZOVÉHO  
 RAMU?

PRAHA 8.3.1979

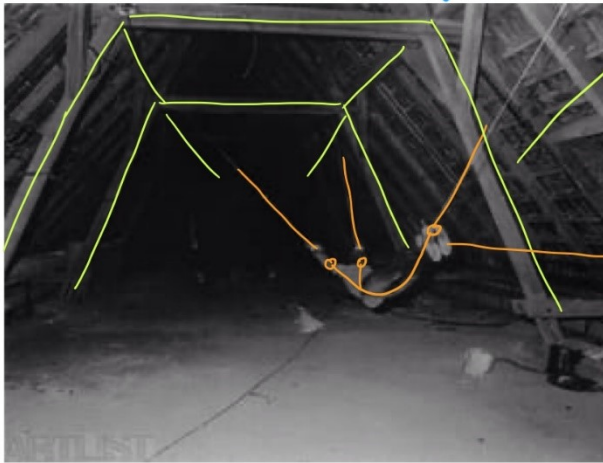
☺ = SV. PETR  
 = ŠTEMBERA

☺ = KRISTUS  
 = MLČOCH

⇒ proto Petrův případ

PARADOX ⇒ největší učeník „propichuje“ svého učitele

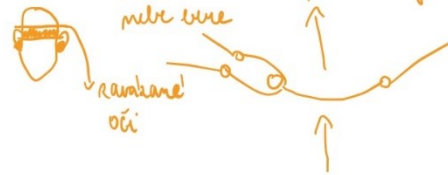
JAN MLČOCH - Zavěšení - Velký spánek, 1974



motorný! přední prostor  
(evangelií místo abstraktního,  
kennetha)

typ zavěšení bráchem dolů

+ přední by měl rovněž "očerňovat" lžičkou  
bráchem nahoru, že si ev. jazyky  
může být



Zavěšení - Velký spánek

" dal jsem se zavěsit za ruce a nohy na silnou lana  
s obrovským předním prostraním. Oči jsem měl zakryté  
paprskem a činné laloky, uši uprostřed komposty a rožku!!



Když ho  
je?  
mlčochy  
zahřívají se?

Praha, Pella Horna, 22.5. 1976

Přibližně jsem postavil asi 15 lidí na  
straně na okraji místa. Místo  
mělo být označeno číselnou kódu  
kyč! Před 10<sup>00</sup> mě pomocníci  
zabalili do pány bílé látky, postavili  
do prostěrné u paty kyče a  
rozložili asi 30 cm silnou  
vrstvou oděvu. Poplyně se  
schráneli pravou kide!

Mi po 45 min, když ji z měleli!  
kide' oděti, jsem byl vytráven.



ČAS => KAŽDODENNOST

Jan mlčoch - Pohled do údolí 1976  
OBSAHOVÁ ČÁST

TVAROVĚ mi se připomíná vlnu

PŘÍRODA



KACUŠIKA HOKUSAI - VLNA