

Posudek vedoucího bakalářské práce nebo projektu¹

přiložen

V Praze dne

Podpis vedoucího práce

Posudek oponenta bakalářské práce nebo projektu²

přiložen

V Praze dne

Podpis oponenta

Průběh obhajoby bakalářské práce nebo projektu:

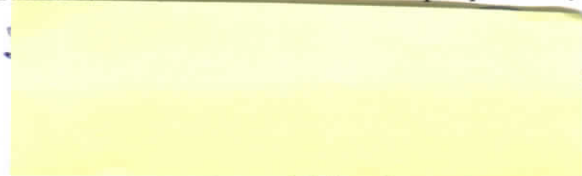
Klasifikace práce nebo projektu:

velmi dobře

V Praze dne *11.2.2009*

Podpisy členů komise

Podpis předsedy



¹ V případě nedostatku místa je možno posudky přiložit na samostatných listech

² V případě nedostatku místa je možno posudky přiložit na samostatných listech