

Seznam příloh

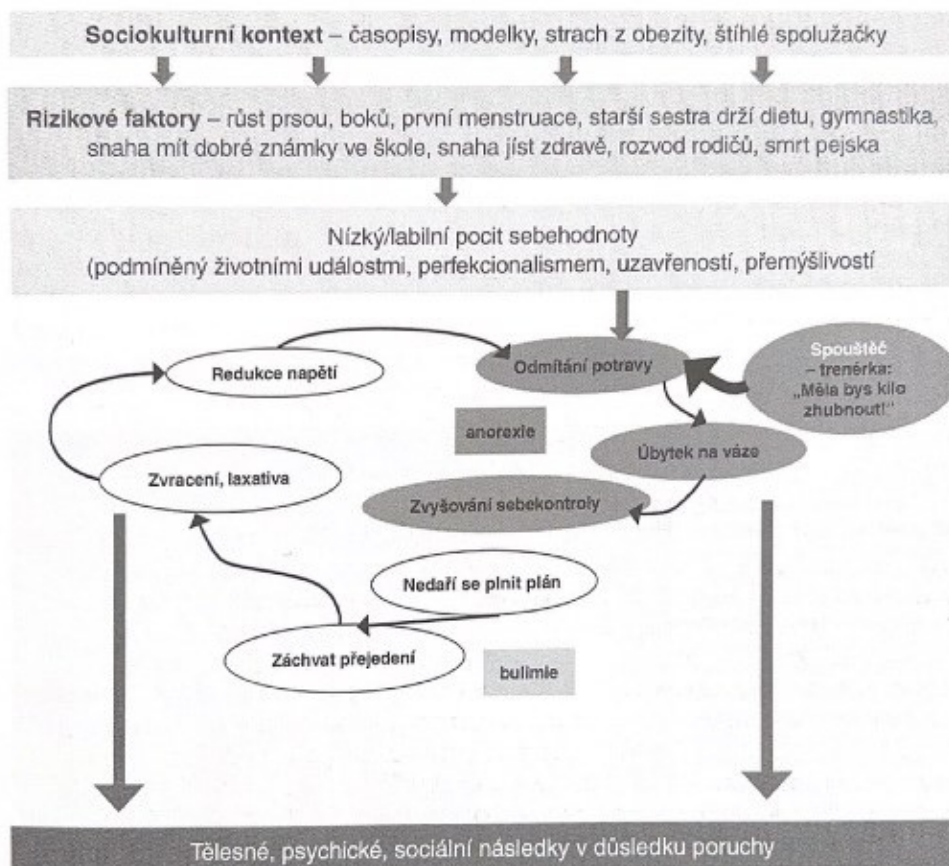
Příloha č. 1 – Rozvoj poruchy příjmu potravy.

Příloha č. 2 – Vodítka pro rozhodování při léčbě poruch příjmu potravy.

Příloha č. 3 – Vzor informovaného souhlasu.

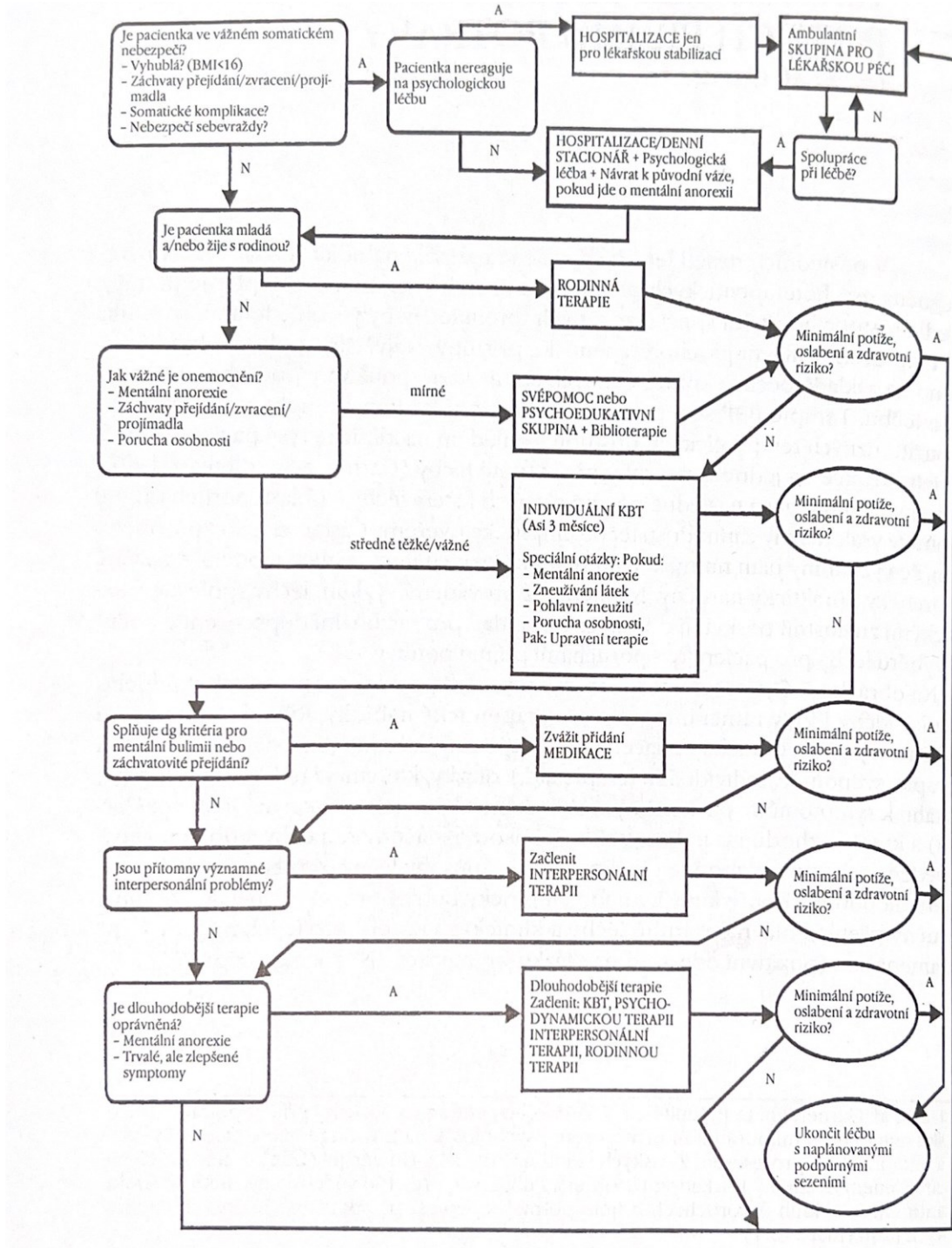
Příloha č. 4 – Vlastní ukázka kódování.

Příloha č. 1



Zdroj: Procházková, Sladká Ševčíková, 2017, s. 17.

Příloha č. 2



Zdroj: Krch, 1999, s. 128.

Příloha č. 3

**Informovaný souhlas s poskytnutím rozhovoru a jeho následným využitím
pro účely bakalářské práce
s názvem „Podpora poskytovaná sociálním pracovníkem při léčbě dětí s
poruchami příjmu potravy“**

Podpisem vyjadřuji souhlas s následujícími body:

Byl/a jsem informována o účelu rozhovoru, kterým je sběr dat pro potřeby výzkumu bakalářské práce Terezy Šitinové s názvem Podpora poskytovaná sociálním pracovníkem při léčbě dětí s poruchami příjmu potravy.

Bylo mi sděleno, jaký bude mít rozhovor průběh. Jsem seznámen/a s právem odmítnout odpověď na jakoukoli otázku.

Souhlasím s nahráváním následujícího rozhovoru a jeho následným zpracováním. Zvukový záznam rozhovoru nebude poskytnut třetím stranám a po přepsání bude vymazán. Transkripce bude přístupná pouze komisi u obhajoby bakalářské práce, jinak nikomu, až na části citované v textu práce, který bude volně přístupný online.

Byl/a jsem obeznámen/a s tím, jak bude s rozhovory nakládáno a jakým způsobem bude zajištěna anonymita i po skončení rozhovorů, která znemožní identifikaci mé osoby. Nikde nebude uvedeno mé jméno či jiné osobní údaje, díky kterým bych mohl/a být identifikován/a.

Dávám své svolení k tomu, aby Tereza Šitinová použila rozhovor pro potřeby své bakalářské práce a některé části v ní může citovat, zvuková nahrávka a transkripce rozhovoru však bude po ukončení výzkumu smazána.

Datum:

Podpis respondenta:

Podpis výzkumníka:

Zdroj: vlastní zpracování autorky.

Příloha č. 4

Číslo kódu	Téma kódu	Text
Ž1	problémy klientů s PPP	No tak samozřejmě klient většinou přichází a první co chce jako řešit je, že řekne, že má samozřejmě problém s jídlem nebo že se potýká s výčitkami po jídle či nějakým špatným vztahem sama k sobě jo, samozřejmě, někdy to je doprovázené nějakou třeba formou sebepoškození či proběhnutou nebo nějakou takhle zkušeností, zkušeností a to se šikanou, takže často je to vlastně v doprovodu třeba ještě jako něčeho, ale samozřejmě nejčastější je to to jídlo a ten vztah k jídlu a popřípadě samozřejmě ehm nízká hmotnost podvýživa nebo naopak třeba nadváha.
Ž2	komplexní zmapování situace	Tak zaměřujeme se na to, aby bylo tomu problém vlastně řešený jako komplexně, takže když ten klient přijde jako napoprvé, tak samozřejmě tu situaci jako zmapujeme celistvě a zjistíme právě jak, jak to klientovi jako jde i v normálním jako v životě právě i třeba v tom jeho sociálním jako prostředí a taky mapujeme to, jestli nepotřebuje nakontaktovat takhle nějak jako další odborníky, třeba nutriční terapeutky, psychoterapeutky, psychiatry a tak dále.
Ž3	chybějící podpora od sociálního prostředí	Nesložitější samozřejmě bývá, když ten člověk je bez jakékoliv jako podpory nebo jakékoliv jako opory v jeho právě sociálním prostředí, či jestli právě třeba šikana, jako není stále probíhající v té škole nebo mezi jako kamarádama, prostě v jeho takhle společnosti vrstevníků.

Zdroj: vlastní zpracování autorky.