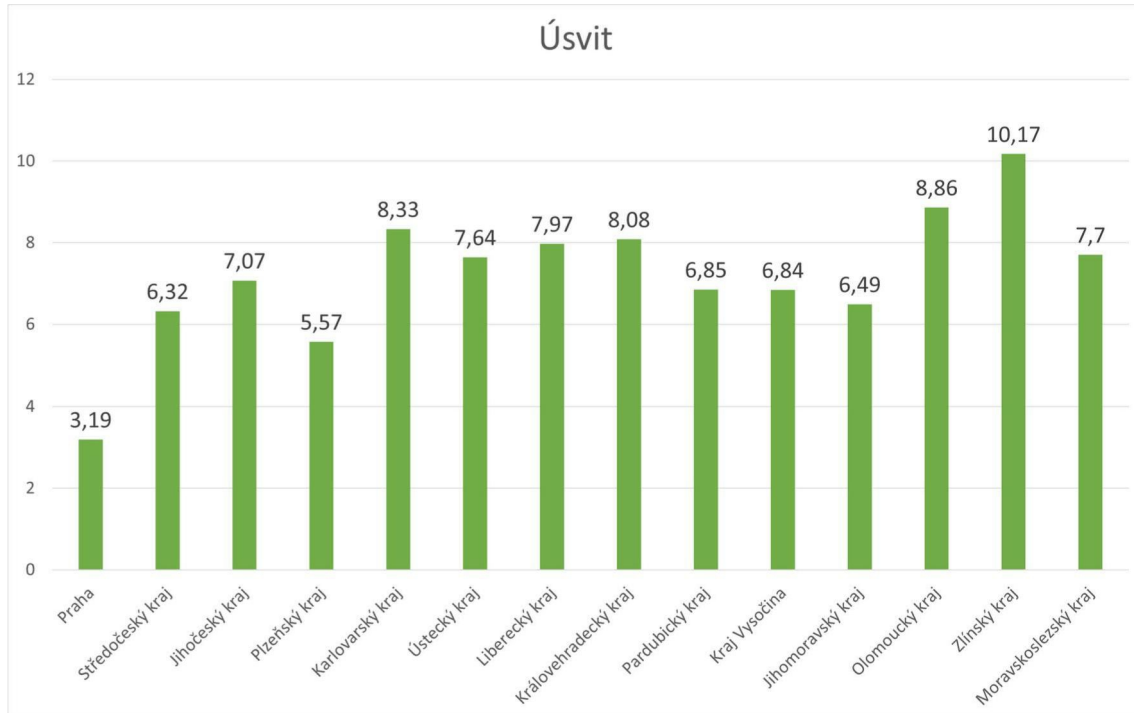
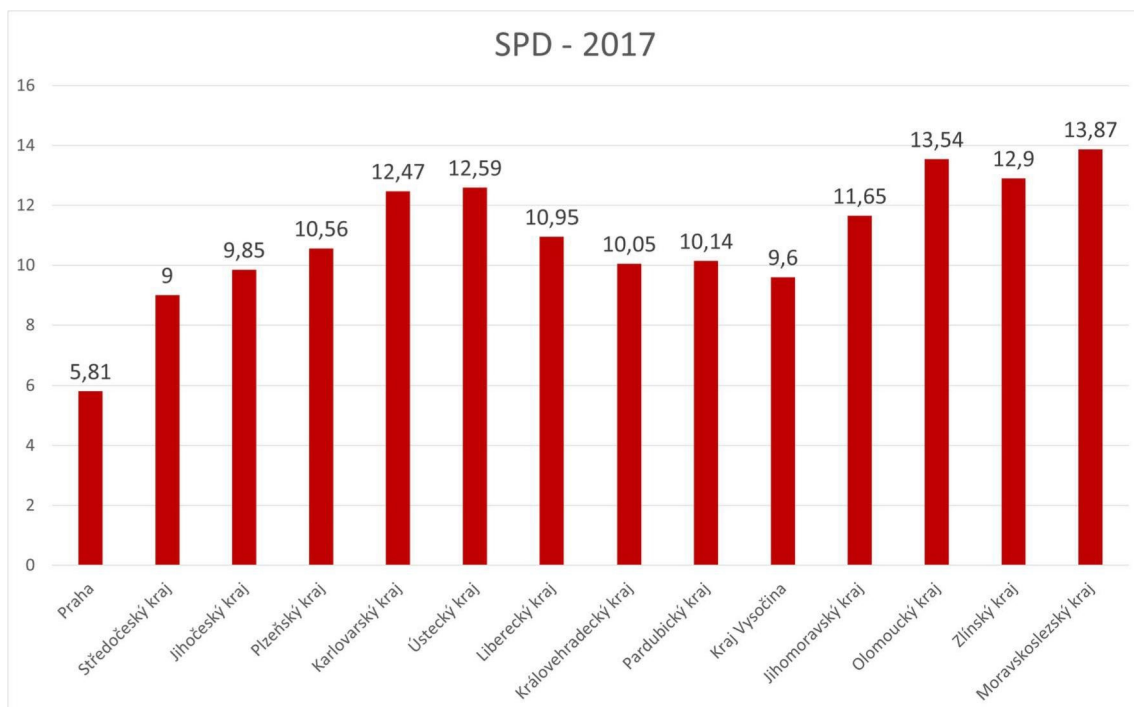


Přílohy

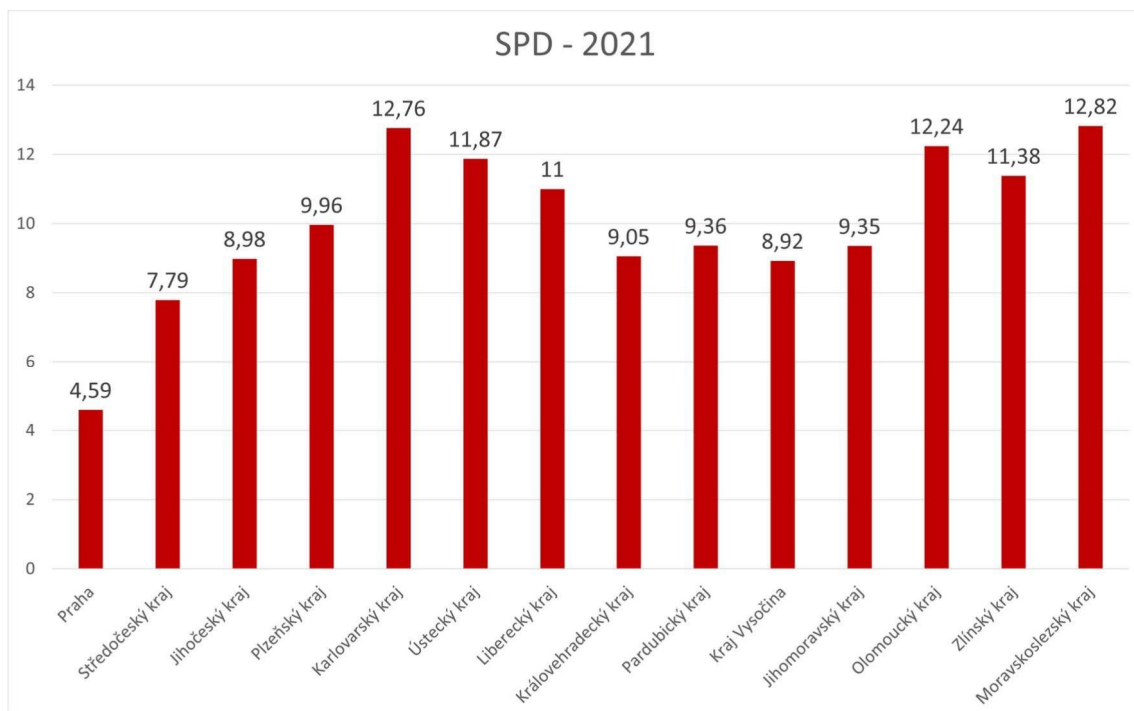
Grafy



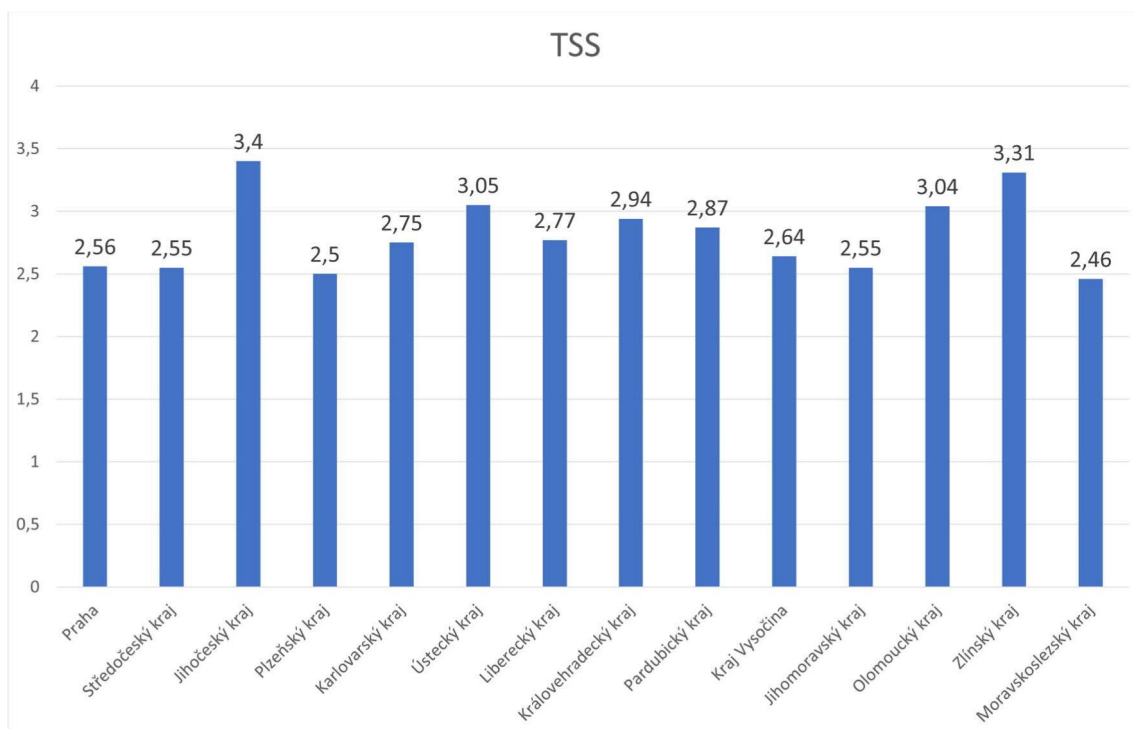
Obr. 1 - Volby 2013 - Rozložení hlasů hnutí Úsvit v krajích; Zdroj dat: ČSÚ; vlastní zpracování



Obr. 2 - Volby 2017 - Výsledky hnutí SPD v krajích; zdroj dat: ČSÚ; vlastní zpracování



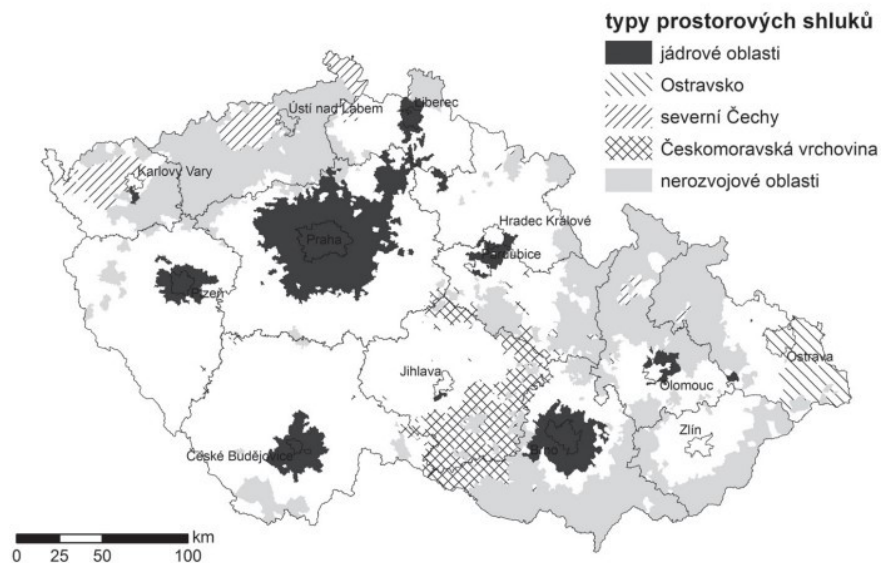
Obr. 3 - Volby 2021 - Výsledky hnutí SPD v krajích; zdroj dat: ČSÚ; vlastní zpracování



Obr. 4 - Volby 2021 - Výsledky hnutí TSS v krajích; zdroj dat: ČSÚ; vlastní zpracování

Mapy

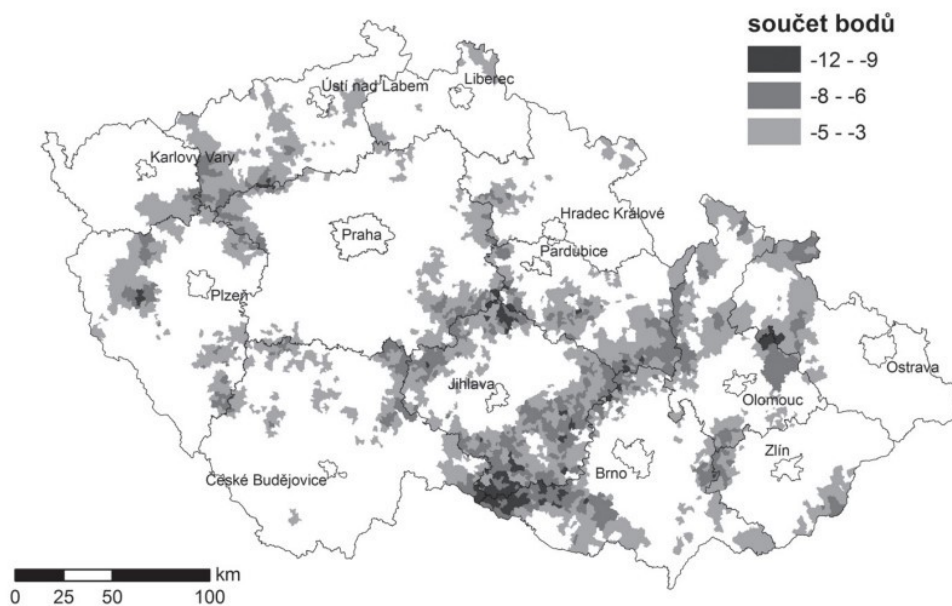
Mapa 3. Identifikované typy prostorových shluků pomocí shlukové analýzy



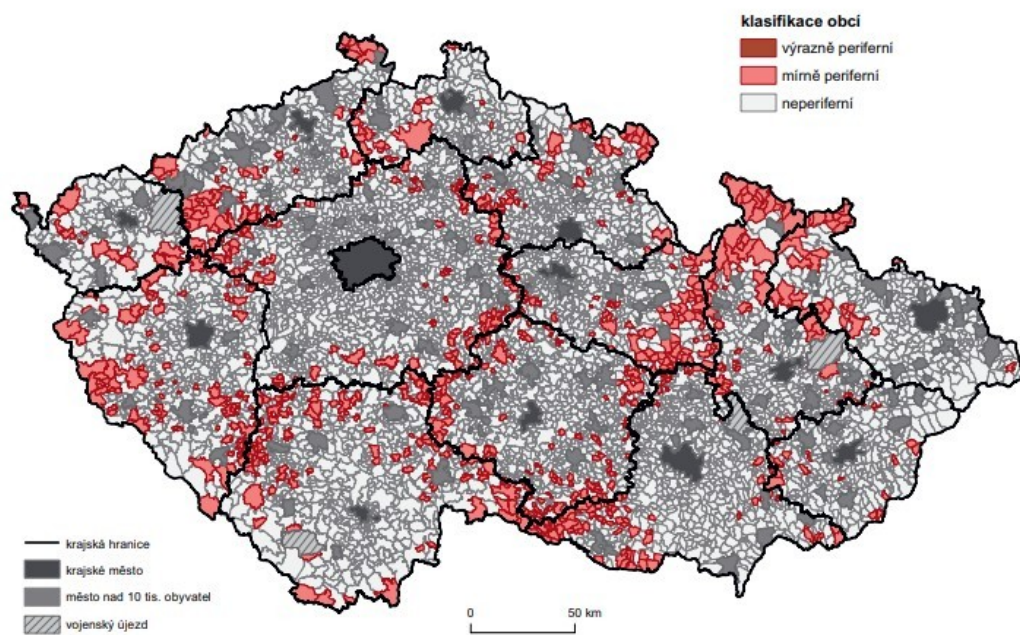
Poznámka: Shluková analýza překódovaných výsledků analýz LISA za 25 ukazatelů byla provedena s využitím programu SPSS 16.0 při zvolení hierarchické shlukové analýzy, metody průměrné meziskupinové vzdálenosti s euklidovským měřením vzdálenosti a počtu 10 shluků.

Obr. 5 – Zdroj: (Novák, a další, 2011 str. 737)

Mapa 2. Problémové oblasti podle bodovací metody



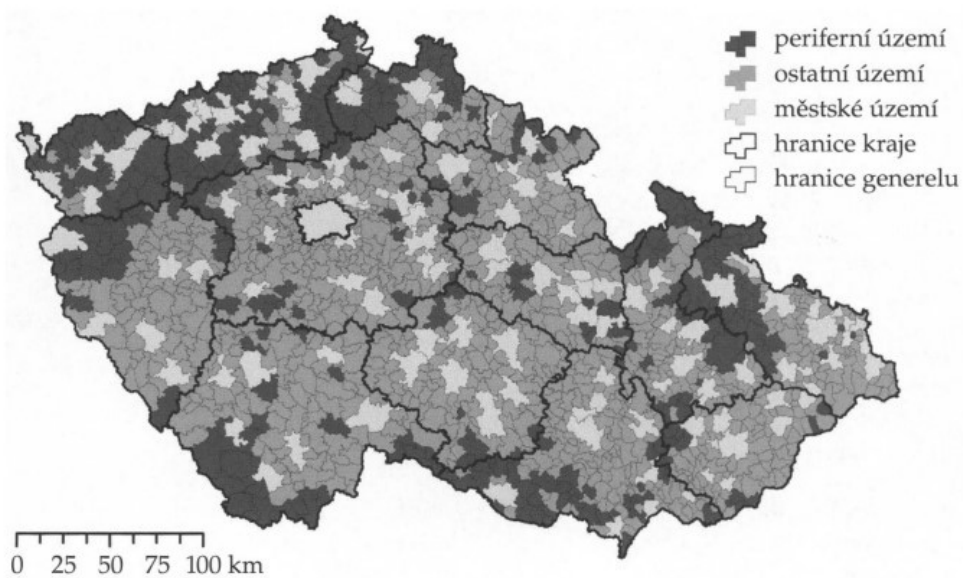
Obr. 6 – Zdroj: (Novák, a další, 2011 str. 734)



Obr. 4 – Periferní území Česka podle komplexního ukazatele.
 Zdroj: ČSÚ 2019a, b, c, d, data ArcČR 500 v. 3.3 (vlastní výpočty D. Fiedor, konstrukce mapy P. Šimáček).

Obr. 7 – Zdroj: (Milan Jeřábek, a další, 2021 str. 436-437)

Mapa 1. Periferie typu nezaměstnanost a vyloučení (A)



Obr. 21 - Zdroj: (Josef Bernard, 2017 str. 18)

Tabulky

Tabulka 7 – Korelace (Pearsonův korelační koeficient) – volby 2013

Proměnné	Úsvit	Nezaměstnanost	Podnikatelé	Senioři	Neprac. důchodci	Vzd. bez maturity	Vzd. VŠ	Katolíci	Rozvody
Úsvit	1								
Nezaměstnanost	0,099	1							
Podnikatelé	-0,024	-0,161	1						
Senioři	-0,026	0,039	-0,179	1					
Neprac. důchodci	-0,016	0,031	0,006	0,018	1				
Vzd. bez maturity	0,119	0,336	-0,26	0,488	0,02	1			
Vzd. VŠ	-0,173	-0,285	0,264	-0,267	-0,016	-0,739	1		
Katolíci	0,019	-0,017	-0,067	0,196	-0,011	0,144	0,008	1	
Rozvody	0,007	0,187	0,013	-0,06	-0,018	-0,007	-0,043	-0,486	1

Tabulka 8 – Korelace (Pearsonův korelační koeficient) – volby 2017

Proměnné	SPD	Nezaměstnanost	Podnikatelé	Neprac. důchodci	Senioři	Vzd. bez maturity	Vzd. VŠ	Katolíci	Rozvody
SPD	1								
Nezaměstnanost	0,241	1							
Podnikatelé	-0,092	-0,121	1						
Neprac. důchodci	-0,028	0,031	-0,166	1					
Senioři	-0,064	-0,047	-0,026	0,457	1				
Vzd. bez maturity	0,11	0,203	-0,132	0,263	0,342	1			
Vzd. VŠ	-0,201	-0,285	0,25	-0,263	-0,054	-0,404	1		
Katolíci	-0,064	-0,017	-0,061	0,198	0,162	0,122	0,009	1	
Rozvody	0,099	0,095	0,027	-0,078	-0,094	-0,007	-0,015	-0,384	1

Tabulka 9 – Korelace (Pearsonův korelační koeficient) – volby 2021

Proměnné	SPD	TSS	Nezaměstnanost	Podnikatelé	Neprac. důchodci	Senioři	Vzd. bez maturity	Vzd. VŠ	Katolíci	Rozvody
SPD	1									
TSS	-0,027	1								
Nezaměstnanost	0,29	-0,058	1							
Podnikatelé	-0,183	0,057	-0,121	1						
Neprac. důchodci	-0,008	-0,068	0,031	-0,165	1					
Senioři	-0,094	-0,039	-0,083	-0,064	0,843	1				
Vzd. bez maturity	0,258	-0,053	0,336	-0,24	0,475	0,335	1			
Vzd. VŠ	-0,269	0,045	-0,285	0,250	-0,263	-0,104	-0,736	1		
Katolíci	-0,082	-0,036	-0,017	-0,061	0,198	0,223	0,154	0,009	1	
Rozvody	0,159	0,062	0,189	0,015	-0,058	-0,097	-0,011	-0,042	-0,486	1

Seznam příloh

Obr. 14: Volby 2013 – Rozložení hlasů hnutí Úsvit v krajích

Obr. 15: Volby 2017 – Výsledky hnutí SPD v krajích

Obr. 16: Volby 2021 – Výsledky hnutí SPD v krajích

Obr. 17: Volby 2021 – Výsledky hnutí TSS v krajích

Obr. 18: Identifikované typy prostorových shluků pomocí shlukové analýzy

Obr. 19: Problémové oblasti podle bodovací metody

Obr. 20: Periferní území Česka podle komplexního ukazatele

Obr. 21: Periferie typu nezaměstnanost a vyloučení

Tabulka 7: Korelace – volby 2013

Tabulka 8: Korelace – volby 2017

Tabulka 9: Korelace – volby 2021